

～分譲賃貸マンション～

# スカイコート浜松町

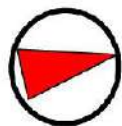
509号室

山手線

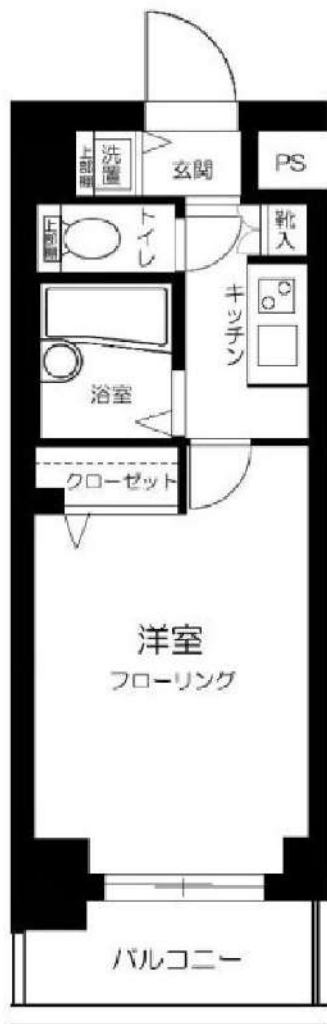
浜松町駅徒歩10分

京浜東北線浜松町駅 徒歩10分

都営三田線三田駅 徒歩9分



楽々越しサービス  
利用可能



- バス・トイレ別
- モニター付オートロック
- 宅配BOX
- エレベーター
- エアコン1基
- 室内洗濯
- クローゼット
- システムキッチン
- 2口ガスコンロ
- 浴室換気乾燥機

通常損耗は貸主負担です。  
通常の汚れ・損耗は借りている人には  
修繕義務はありません。

## 賃料 81,000 円

管理費 9,000円

敷金 1ヶ月 礼金 1ヶ月

現況 10月8日退去予定

### 物件概要

所在地: 東京都港区芝浦1丁目4-2  
 構造: RC地上8階建  
 総戸数: 84戸  
 築年数: 2004年8月  
 間取り: 1K  
 広さ: 20.44㎡

### 必要書類等

身分証明書 (要申込時コピー)  
 収入証明  
 家賃口座引落 (手数料は契約者負担となります)  
 設備緊急受付システム料 2年間 7,700円  
 住宅総合保険 2年間 20,000円  
 解約時敷金償却 1ヶ月 (法人契約に限り相談可)  
 鍵交換代 16500円  
 契約期間: 2年  
 更新料: 新賃料の1ヶ月分

当社指定の保証会社をご利用頂くことが契約条件となります。

※図面と現況が異なる場合は現況を優先いたします。



**みずべや**  
水商売のお部屋

TEL 03-6279-2032  
LINE ID 62792032  
新宿区西新宿7-12-3小島ビル3F



**みずべや**  
歌舞伎のお部屋

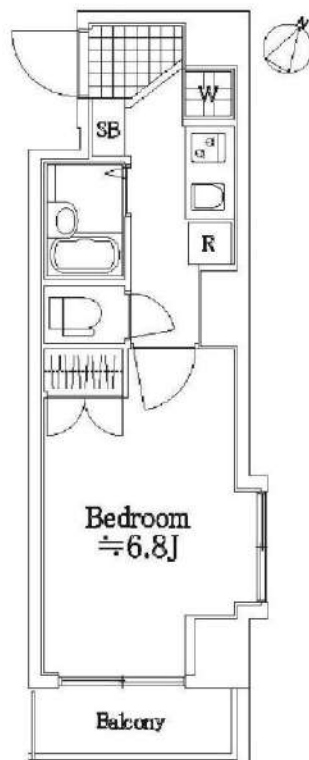
TEL 03-6205-5732  
LINE ID 62792032  
新宿区歌舞伎町1-8-3 良川ビル2F(あずま通り)

# エスコート芝浦

号室	賃料
703	85,000円

☆ウォシュレット・TVモニターホン☆

☆オートロック・宅配ボックス☆



図面が現状と異なる場合は現状優先とします。  
更新料：新賃料の1.5ヶ月分

管理費	6,000円		
敷金	1ヶ月	礼金	1ヶ月
所在地	東京都港区 芝浦1丁目11-7		
交通	JR山手線 田町 徒歩8分 都営三田線 三田 徒歩8分 JR山手線 浜松町 徒歩9分		
構造	鉄筋コンクリート(RC造) 9階建		
専有面積	22.74㎡	開口部方位	南東
総戸数	25戸	間取り	1K
施工	2002/01	契約期間	2年
入居日	11月上旬 11/05退去		
設備等	都市ガス、公共下水、オートロック、宅配BOX、TVドアホン、光ファイバー、BSアンテナ、CSアンテナ、温水洗浄便座、B・T別、洗濯機置き場室内、ガスコンロ、コンロ2口、フローリング、エレベーター、バルコニー、エアコン、角部屋、2階以上の物件、外国人相談、2面採光		
備考	賃料引落手数料(月額)¥200(税抜) 鍵交換料¥20,000(税抜) 保険料 ¥15,000 駐車場：無 駐輪場：有 バイク置き場：有 マンションタイプ光ファイバー対応 入居可能日は、変更となる場合がございます。		

## ■保証会社必須物件■

全保連利用の場合：初回保証料【賃料+管理費】の50%  
G T N利用の場合：初回保証料【賃料+管理費】の75%  
※学生特典：学生の方は初回保証料無料（適用条件有）

## ★★安心入居サポート付帯物件★★

弊社では夜間緊急センターと提携し24時間365日の  
快適賃貸ライフをサポートします。

■インターネット申込 代理店取次サービスあり

■お引越業者（日本通運株式会社）紹介割引制度あり

## ●契約時必要書類

【契約者】住民票・顔写真付身分証・保険証  
【連帯保証人】印鑑証明書・顔写真付身分証・保険証



みずべや

水商売のお部屋

TEL 03-6279-2032

LINE ID 62792032

新宿区西新宿7-12-3小島ビル3F



みずべや

歌舞伎のお部屋

TEL 03-6205-5732

LINE ID 62792032

新宿区歌舞伎町1-8-3 良川ビル2F(あずま通り)





～分譲賃貸マンション～

# パークウェル高輪

606号室



近隣にスーパー  
コンビニありで生活便利♪

- バス・トイレ別
- モニター付オートロック
- 宅配BOX
- エレベーター
- エアコン1基
- 室内洗濯
- クローゼット
- システムキッチン
- 2口ガスコンロ
- 浴室換気乾燥機



通常損耗は貸主負担です。  
通常の汚れ・損耗は借りている人には  
修繕義務はありません。

※図面と現況が異なる場合は現況を優先いたします。

南北線

白金高輪駅徒歩8分

都営浅草線高輪台駅 徒歩7分  
都営三田線白金台駅 徒歩8分

賃料 **85,000 円**

管理費 **9,000 円**

敷金 **1 ヶ月** 礼金 **1 ヶ月**

現況 **10月8日退去予定**

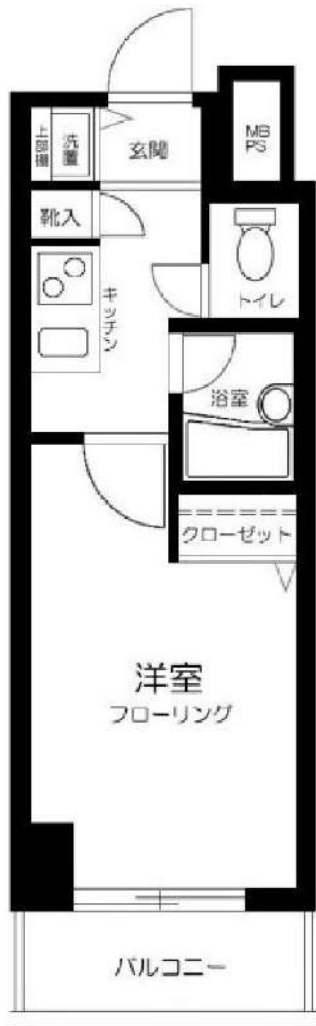
### 物件概要

所在地: 東京都港区高輪 1丁目27-41  
 構造: RC地上10階建  
 総戸数: 64戸  
 築年数: 2004年6月  
 間取り: 1K  
 広さ: 21.53㎡

### 必要書類等

身分証明書 (要申込時コピー)  
 収入証明  
 家賃口座引落 (手数料は契約者負担となります)  
 設備緊急受付システム料 2年間 7,700円  
 住宅総合保険 2年間 20,000円  
 解約時敷金償却 1ヶ月 (法人契約に限り相談可)  
 鍵交換代 24200円  
 契約期間: 2年  
 更新料: 新賃料の1ヶ月分

当社指定の保証会社をご利用頂くことが契約条件となります。





**みずべや**  
水商売のお部屋

TEL 03-6279-2032  
LINE ID 62792032  
新宿区西新宿7-12-3小島ビル3F



**みずべや**  
歌舞伎のお部屋

TEL 03-6205-5732  
LINE ID 62792032  
新宿区歌舞伎町1-8-3 良川ビル2F(あずま通り)



# 分譲型賃貸マンション



◎地下鉄三田線・南北線『白金高輪』駅 徒歩6分  
◎地下鉄大江戸線・南北線『麻布十番』駅 徒歩10分

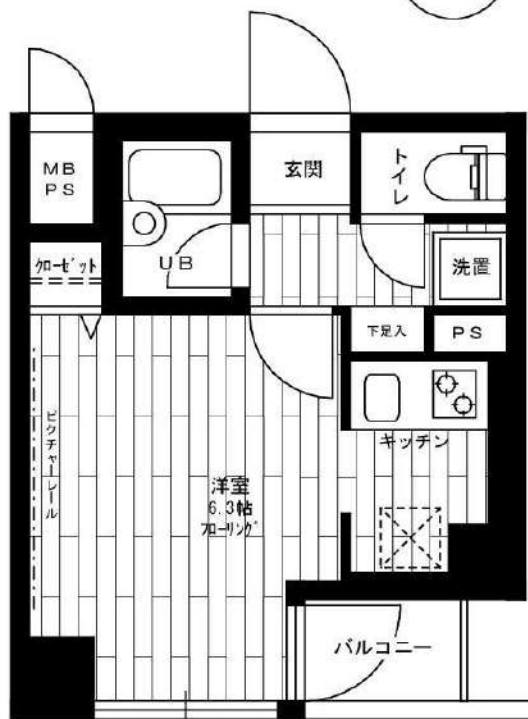
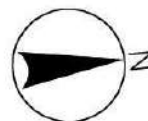
## ステージグランド 南麻布

602号室 ¥88,000

敷金：1ヶ月 礼金：1ヶ月

ROOM PLAN Dtype

専有面積／21.50㎡  
バルコニー／1.63㎡



★入居前に防虫施工しませんか！  
¥19,800

- ◆冷暖房
  - ◆システムキッチン (2口ガスコン)
  - ◆洗濯機置場
  - ◆浴室換気乾燥機
  - ◆シャワートイレ
  - ◆70-リング
  - ◆電話2回線対応
  - ◆室内照明付
  - ◆人感センサー付玄関照明
  - ◆TVモニター付オートロック
  - ◆マルチシステム宅配BOX
  - ◆エレベーター
  - ◆BSアンテナ設置(※)
  - ◆インターネット回線(※)
  - ◆CATVでインターネット対応(※)
  - ◆CATV配線(※)
- (※)チューナー及び加入料・使用料別途

**アクト安心ライフ24**  
入居中のトラブルを一時対応・応急処置し、入居者様の生活のサポートをするアクト安心ライフ24にご加入して頂きます。

所在地	東京都港区南麻布2-13-14		
完成	2002年8月	構造	SRC造・12階建
契約期間	2年間	更新料	新賃料の1ヶ月
解約予告	1ヶ月前	契約終了時敷金償却	1ヶ月
必要書類	個人/証明写真・身分証明書 法人/法人登記簿謄本・印鑑証明書・会社案内		
契約条件	<ul style="list-style-type: none"> <li>●火災保険に要加入(2年間20,000円)。</li> <li>●当社指定の保証会社をご利用の上、引き落としさせていただきます。契約時に月額費用の40~50%(最低金額25,000円)、1年毎に更新保証料10,000円がかかります。別途システム利用料として275円がかかります。</li> <li>●楽器・ペット不可。</li> <li>●契約時、鍵交換代として別途19,800円がかかります。</li> <li>●アクト安心ライフ24(2年間 16,500円)に要加入。</li> <li>●水害ハザードマップ該当区域内の可能性あり。</li> </ul>		
その他	<ul style="list-style-type: none"> <li>●事務所使用不可</li> <li>●契約時、仲介手数料1.1ヶ月分がかかります。</li> <li>●入居申請後、若干の審査期間を頂きます。(当社指定保証会社の利用契約書を使用して頂きます)</li> </ul>		

※この図面は販売図面をもとに作成しております。図面と現況が異なる場合は、現況を優先いたします。



**みずばや**  
水商売のお部屋

TEL 03-6279-2032  
LINE ID 62792032  
新宿区西新宿7-12-3小島ビル3F



**みずばや**  
歌舞伎のお部屋

TEL 03-6205-5732  
LINE ID 62792032  
新宿区歌舞伎町1-8-3良川ビル2F(あずま通り)

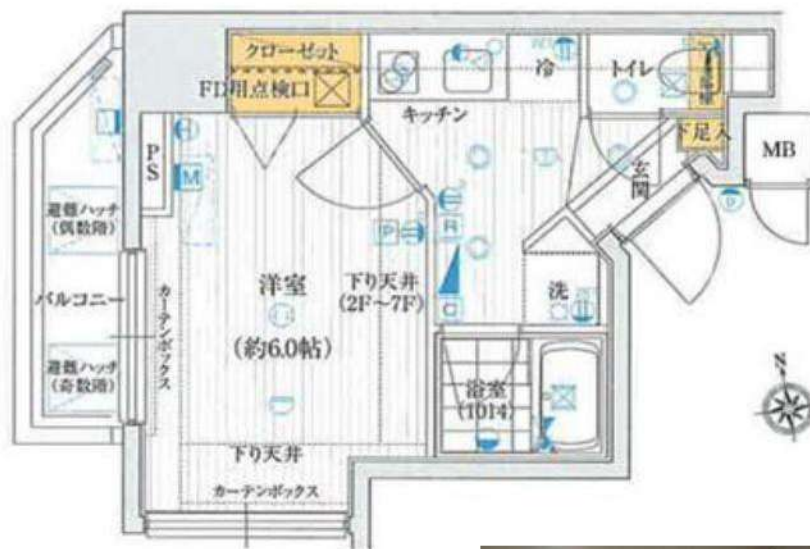


管理公司可提供中文服务。日语不流畅的朋友也可以安心入住。

관리회사 한국어상담가능! 일본어가 아직 서투르신분도 안심입주!

ル・リオン初台

For Rent



名称 : ル・リオン初台 204

所在地 : 東京都渋谷区初台2-31-5

交通 : 京王新線「初台」駅 徒歩6分  
小田急線「参宮橋」駅 徒歩9分

構造 : RC造 地上10階建

築年数 : 2012年5月

契約期間 : 普通借家2年間(更新料:新賃料の1.5ヶ月分)

賃料 : 90,000円

管理費 : 0円

礼金 : 1ヶ月

敷金 : 1ヶ月

入居日 : 2020年10月26日退去予定/11月9日入居可能予定

面積 : 20.28㎡

備考 : 住宅総合保険/2年 ¥23,000~¥30,000 プランをお選び下さい。

オートロック/防犯カメラ/宅配ボックス  
モニター付インターホン  
IH2口システムキッチン  
浴室換気乾燥機/ウォシュレット



ペット2匹飼育可!  
(小型犬・猫)



Bリリーブ (24時間安心サービス) /2年 20,000円+税

鍵交換費用 鍵別別途見積り

保証会社加入必須 (ジェイリースから審査をかけさせていただきます)

ジェイリース:総賃料の50% (330円/月) (10,000円/年)

審査結果により、下記保証会社へ変更をお願いする場合があります。

・JID (日本賃貸保証) : 総賃料の50% (300円+税/月) (10,000円/年)

・日本セーフティ : 総賃料の55%~65% (300円+税/月) (10,000円/年)

・GTN (外国籍専用) : 総賃料の60%+2,000円 (1,000円/月)

解約予告2ヶ月前 (短期解約違約有)

敷金無しの場合クリーニング費用/契約時

~29.9㎡ : 50,000円+税/30㎡~40㎡ : 60,000円+税/

40.1㎡~50㎡ : 70,000円+税/50.1㎡~60㎡ : 90,000円+税

/60.1㎡~ : 100,000円+税

ペット飼育 : 小型犬 (敷金+1ヶ月) /猫 (敷金+1.5ヶ月)

※図面と現況が異なった場合現況を優先いたします。

〔建物管理〕

(株)インヴァランス

03-5302-7177

駐車場 有 (要空確認)

バイク置場 有 (要空確認)

駐輪場 有 無料 (要空確認)



TEL 03-6279-2032  
LINE ID 62792032  
新宿区西新宿7-12-3小島ビル3F



TEL 03-6205-5732  
LINE ID 62792032  
新宿区歌舞伎町1-8-3 良川ビル2F(あずま通り)



# 貸マンション

## 白金高輪駅

ルーブル白金高輪式番館(ルーブルシロガネタカナワニバンカン) 501

間取り  
1K

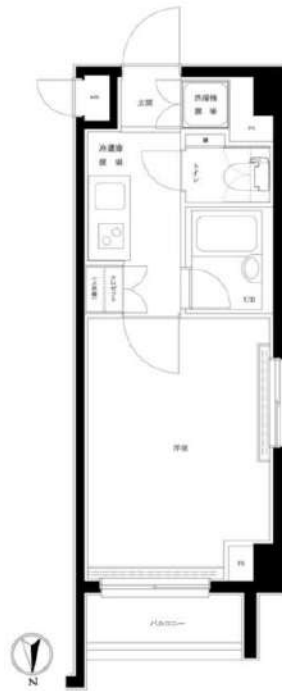
専有面積  
20.44㎡

築年月  
2005年03月



### チェックポイント!

駐輪場有,主要採光面:北向き,2面採光,外観タイル張り,常時ゴミ出し可能,分譲タイプ,角部屋,24時間換気システム,B・T別,シャワー,浴室乾燥機,トイレ,温水洗浄便座,ガスコンロ可,2口コンロ,システムキッチン,クローゼット,照明器具,室内洗濯機置場,給湯,都市ガス,フローリング,エアコン,C S,B S端子,C A T V,インターネット対応,光ファイバー,オートロック,モニタ付オートロック,モニタ付インターホン,ディンプルキー,防犯カメラ,24時間セキュリティー,バルコニー,エレベーター,宅配BOX



物件種目	貸マンション
最寄駅	白金高輪
間取タイプ	1K
賃料	賃料 95,300円
貸賃条件	礼金1ヶ月 敷金なし 保証金なし

物件所在地	東京都港区白金1丁目 10-6		
交通	東京メトロ南北線 白金高輪 徒歩5分		
建物	建物名	ルーブル白金高輪式番館(ルーブルシロガネタカナワニバンカン) 501	
	構造・規模	RC 8階建/5階部分	
	使用部分積	20.44㎡	
	間取内訳	洋室6 / K 2	
築年月	2005年03月	契約期間	2年
管理費等	なし 共益費なし 雑費なし		
駐車場	なし		
現況	空家	入居日	即時
設備	B・T別,シャワー,浴室乾燥機,トイレ,温水洗浄便座,ガスコンロ可,2口コンロ,システムキッチン,クローゼット,照明器具,室内洗濯機置場,給湯,都市ガス,フローリング,エアコン,C S,B S端子,C A T V,インターネット対応,光ファイバー,オートロック,モニタ付オートロック,モニタ付イン...		
保険等	要 2年18,000円		
備考	TFDclub:17,000円 鍵交換代:16,500円 更新料:新賃料1ヶ月 賃貸保証:加入要 賃料+管理費の30%~40% 利用駅1:都営三田線 白金高輪 徒歩5分		



**みずべや**  
水商売のお部屋

TEL 03-6279-2032  
LINE ID 62792032  
新宿区西新宿7-12-3小島ビル3F



**みずべや**  
歌舞伎のお部屋

TEL 03-6205-5732  
LINE ID 62792032  
新宿区歌舞伎町1-8-3 良川ビル2F(あずま通り)



# 貸マンション

田町駅

セルカディア港区芝浦 303

間取り  
1K

専有面積  
20.21㎡

築年月  
2006年09月



定期借家

## チェックポイント！

駐輪場有、主要採光面：南東向き、2面採光、デザイナーズ、分譲タイプ、角部屋、24時間換気システム、B・T別、トイレ、洗面台、ガスコンロ付、2口コンロ、システムキッチン、グリル、収納スペース、クローゼット、シューズボックス、ベッド、冷蔵庫、照明器具、家具付き、家電付、室内洗濯機置場、洗濯機置場、給湯、都市ガス、フローリング、冷房、暖房、エアコン、CS、BS端子、CATV、インターネット対応、光ファイバー、オートロック、モニタ付オートロック、バルコニー、エレベーター、宅配BOX



物件種目	貸マンション
最寄駅	田町
間取タイプ	1K
賃料条件	賃料 99,000円
	礼金1ヶ月 敷金なし 保証金なし

物件所在地	東京都港区芝浦2丁目17-3		
交通	JR山手線 田町 徒歩7分		
建物	建物名	セルカディア港区芝浦 303	
	構造・規模	RC 9階建/3階部分	
	使用部分積	20.21㎡	
	間取内訳	洋室6/K2	
築年月	2006年09月	契約期間	2年
管理費等	10,500円/月 共益費なし 雑費なし		
駐車場			
現況	入居日	相談	
設備	B・T別、トイレ、洗面台、ガスコンロ付、2口コンロ、システムキッチン、グリル、収納スペース、クローゼット、シューズボックス、ベッド、冷蔵庫、照明器具、家具付き、家電付、室内洗濯機置場、洗濯機置場、給湯、都市ガス、フローリング、冷房、暖房、エアコン、CS、BS端子、CATV、インターネット...		
保険等	要 2年20,000円		
備考	家具家電付き(撤去相談可・撤去代有) インターネットWi-Fi 利用料17G無料短期違約金有り：半年未満賃料2カ月、1年未満賃料1カ月 鍵交換代：20,000円 クリーンコート代：30,000円 事務手数料：10,000円 更新料：新賃料1ヶ月 賃貸保証：加入要 初回保証料：総賃料の100% 利用駅1：都営三田線 三田 徒歩7分 利用駅2：ゆりかもめ 芝浦ふ頭 徒歩10分		



TEL 03-6279-2032  
LINE ID 62792032  
新宿区西新宿7-12-3小島ビル3F



TEL 03-6205-5732  
LINE ID 62792032  
新宿区歌舞伎町1-8-3 良川ビル2F(あずま通り)



人気の街「麻布十番」をライフエリアに。充実した都市生活の拠点にオススメの物件です！

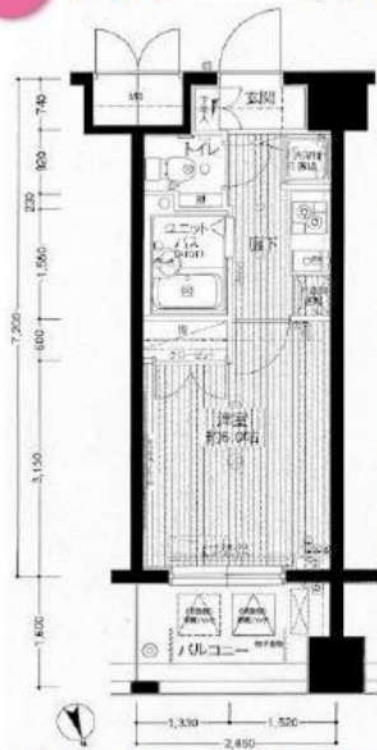
# メインステージ麻布十番Ⅱ 1102号室

交通

東京メトロ南北線「麻布十番」駅 徒歩 2分

都営大江戸線「赤羽橋」駅 徒歩 6分  
都営三田線「芝公園」駅 徒歩 14分

間取り **1K** (20.52㎡) 賃料 **106,000円** (管理費9,000円)



## 【備考】

### □申込時必要書類

個人名義申込：当社書式申込書、契約者及び入居者身分証明書コピー（契約者と同じ場合は不要）

法人名義申込：当社書式申込書、法人会社概要、入居者身分証明書コピー

保証会社指定の申込書も必要となります。

※内容次第で他の書類を提出して頂く場合も御座います。

### □オプションサービス

室内消毒：19,800円（税込）借主負担（2年間の保証付き）

彩色選美：お部屋1面の壁紙を指定できます（実施には諸条件が御座います。お部屋のお申込時にお知らせ下さい）

□その他

契約時に賃貸借契約期間と同じ期間の火災保険（借家人賠償責任付）に加入して頂きます。

当社推奨の保険をご紹介致します。

当マンションは民泊利用は一切禁止となっております。

敷金なしの場合は、ハウスクリーニング代を退去時払いに変更することが出来ます。

## 【募集条件】

所在地	東京都港区東麻布3丁目 10-2	
築年月	2002年8月	
構造	鉄骨鉄筋コンクリート造	
総戸数	51戸	
敷金・礼金	1ヶ月・1ヶ月	
償却	1ヶ月	
契約期間	普通借家契約 2年間	
現況	空室	
入居時期	即入居	
更新料	1.5ヶ月 更新事務手数料 5,500円（税込）	
解約予告	50日間	
火災保険	要加入 2年間20,000円	
契約時費用	鍵交換費	22,000円
	契約書類作成料	5,500円
退去時費用	ハウスクリーニング代	49,500円
設備概要	エレベーター、宅配BOX、敷地内ゴミ置き場、分譲タイプ、管理室、2口ガスコンロ、バス・トイレ別、浴室乾燥、エアコン、インターホン、2F以上、モニタ付オートロック、給湯、フローリング、室内洗濯機置場、クローゼット、シューズボックス、収納有	
ガス種類	都市ガス	
備考	二人入居：不可 保証会社：必須	楽器使用：不可 ペット飼育：不可
	短期違約金：6ヶ月以内解約の場合総賃料の1ヶ月分	

※図面と現況に相違がある場合は現況を優先とします。  
※写真については別部屋の写真を使用している可能性もございます。

## 【周辺施設】

- ナチュラルローソン . . . . . 徒歩 2分
- 成城石井麻布十番店 . . . . . 徒歩 5分
- 麻布十番商店街 . . . . . 徒歩 5分
- タイー麻布十番店 . . . . . 徒歩 7分
- 六本木 蔦屋書店 . . . . . 徒歩 10分
- 東京タワーフラットタウン・キネテ六本木店 . . . . . 徒歩 14分
- トーンキネテ六本木店 . . . . . 徒歩 13分



**みずべや**  
水商売のお部屋

TEL 03-6279-2032  
LINE ID 62792032  
新宿区西新宿7-12-3小島ビル3F



**みずべや**  
歌舞伎のお部屋

TEL 03-6205-5732  
LINE ID 62792032  
新宿区歌舞伎町1-8-3 良川ビル2F(あずま通り)



# 貸マンション

## 品川駅

品川タワーフェイス 1301

間取り  
1K

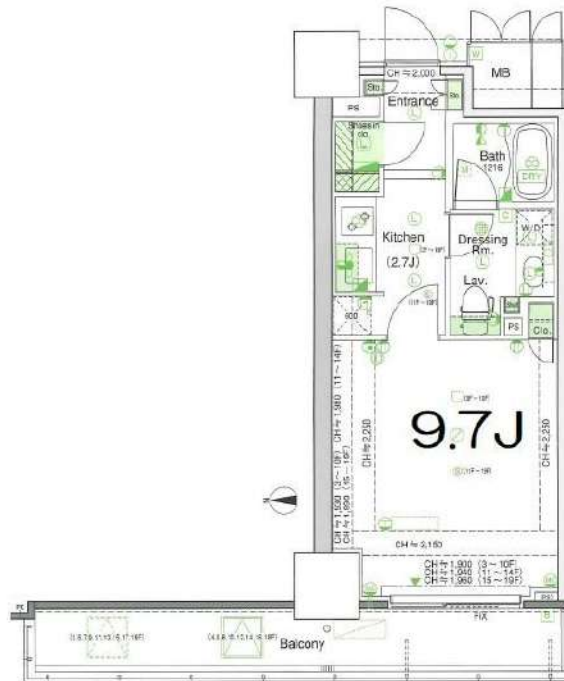
専有面積  
32.30㎡

築年月  
2005年07月



### チェックポイント！

バイク置場有,駐輪場有,主要採光面：西向き,楽器相談,ペット相談,高齢者相談,デザイナーズ,外観タイル張り,24時間換気システム,B・T別,浴室乾燥機,温水洗浄便座,洗面台,洗面所独立,ガスコンロ可,2口コンロ,システムキッチン,クローゼット,シューズボックス,シューズIC,室内洗濯機置場,給湯,都市ガス,フローリング,エアコン,C.S,B.S端子,C.A.T.V,MMコンセント,インターネット使用料無料,ダブルロックドア,オートロック,モニター付オートロック,ディンプルキー,防犯カメラ,バルコニー,エレベーター,宅配BOX,駐車場2台分



物件種目	貸マンション
最寄駅	品川
間取タイプ	1K
賃貸条件	賃料 134,000円 礼金1ヶ月 敷金1ヶ月 保証金なし

物件所在地	東京都港区港南2丁目 12-28		
交通	J R山手線 品川 徒歩8分		
建物	建物名	品川タワーフェイス 1301	
	構造・規模	R C 30階建 地下2階/13階部分	
	使用部分積	32.30㎡	
	間取内訳		
築年月	2005年07月	契約期間	2年
管理費等	5,000円/月 共益費なし 雑費なし		
駐車場			
現況	居住中	入居日	2020年11月13日予定
設備	B・T別,浴室乾燥機,温水洗浄便座,洗面台,洗面所独立,ガスコンロ可,2口コンロ,システムキッチン,クローゼット,シューズボックス,シューズIC,室内洗濯機置場,給湯,都市ガス,フローリング,エアコン,C.S,B.S端子,C.A.T.V,MMコンセント,インターネット使用料無料,ダブルロックドア...		
保険等	要 2年23,000円		
備考	品川駅徒歩10分!ペット可・ネット無料!ペット飼育可(敷金追加有、退却時償却) 解約予告2カ月前、短期解約違約金有、更新手数料1万円(税別) 安心入居サポート(税別):15,000円 鍵交換費用(税別・必須):25,000円 更新料:新賃料1.5ヶ月 賃貸保証:加入要 (1)月額保証料:家賃(賃料+管理費)の1% (2)初回保証料:家賃+(1)の50% (3)手数料:毎月500円+税 利用駅1:東京モノレール羽田線 天王洲アイル 徒歩10分 利用駅2:京急本線 北品川 徒歩11分		



TEL 03-6279-2032  
LINE ID 62792032  
新宿区西新宿7-12-3小島ビル3F



TEL 03-6205-5732  
LINE ID 62792032  
新宿区歌舞伎町1-8-3 良川ビル2F(あずま通り)



# 貸マンション

## 神谷町駅

パレステュディオ虎ノ門

間取り  
1K

専有面積  
33.60㎡

築年月  
2003年09月

定期借家

### チェックポイント！

駐輪場有、主要採光面：北西向き二人入居可、2面採光、外観タイル張り、常時ゴミ出し可能、角部屋、24時間換気システム、B・T別オートバス、シャワー、追焚機能、浴室暖房、浴室乾燥機、トイレ温水洗浄便座、洗面台洗面所独立、ガスコンロ付、2口コンロ、システムキッチン、収納スペース、全居室収納、クロゼット、シューズボックス、ベッド、冷蔵庫、照明器具、家具付き、家電付、室内洗濯機置場、洗濯機置場、給湯都市ガス、フローリング、金居室フローリング、冷房、暖房、エアコン、金居室エアコン、CATV、インターネット対応、光ファイバー、インターネット使用料無料、オートロック、モニター付オートロック、モニター付インターホン、防犯カメラ、バルコニー、エレベーター...



物件種目	貸マンション
最寄駅	神谷町
間取タイプ	1K
賃貸条件	賃料 154,000円
	礼金なし 敷金なし 保証金なし

物件所在地	東京都港区虎ノ門3丁目		
交通	東京メトロ日比谷線 神谷町 徒歩3分		
建物	建物名	パレステュディオ虎ノ門	
	構造・規模	SRC 11階建/7階部分	
	使用部分積	33.60㎡	
	間取内訳	洋室10.8	
築年月	2003年09月	契約期間	2年
管理費等	10,500円/月 共益費なし 雑費なし		
駐車場			
現況	入居日	相談	
設備	B・T別、オートバス、シャワー、追焚機能、浴室暖房、浴室乾燥機、トイレ温水洗浄便座、洗面台洗面所独立、ガスコンロ付、2口コンロ、システムキッチン、収納スペース、全居室収納、クロゼット、シューズボックス、ベッド、冷蔵庫、照明器具、家具付き、家電付、室内洗濯機置場、洗濯機置場、給湯...		
保険等	要 2年20,000円		
備考	家具家電付き(撤去相談可・撤去代有) インターネットWi-Fi 利用料17G無料短期違約金有り：半年未満賃料2カ月、1年未満賃料1カ月 鍵交換代：20,000円 クリーンコート代：30,000円 事務手数料：10,000円 更新料：新賃料1ヶ月 賃貸保証：加入要 初回保証料：総賃料の1.00%：更新料1万円/年 クレジット決済：初期費用可 利用駅1：東京メトロ銀座線虎ノ門徒歩9分 利用駅2：都営三田線 御成門 徒歩7分		



みずいべや  
水商売のお部屋

TEL 03-6279-2032  
LINE ID 62792032  
新宿区西新宿7-12-3小島ビル3F



みずいべや  
歌舞伎のお部屋

TEL 03-6205-5732  
LINE ID 62792032  
新宿区歌舞伎町1-8-3 良川ビル2F(あずま通り)





# ウェリス六本木 - 405号室

## 1LDK 195,000円

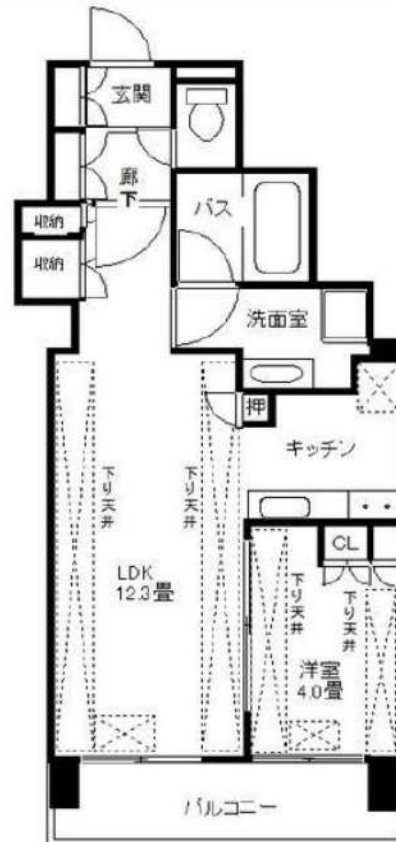
南北線 六本木一丁目 徒歩 3分

☆高級分譲賃貸、六本木駅徒歩圏内、ペット可能、床暖房☆

共益費5,000円  
礼金1ヶ月 敷金1ヶ月

日比谷線 六本木 徒歩 7分  
大江戸線 麻布十番 徒歩 7分

所在	東京都港区六本木3丁目18-2		
間取詳細	LDK(12.3畳) 洋(4畳)		
構造・階建	RC4階/17階建		
専有面積	40.61㎡	建物種別	マンション
築年月	2014年2月	開口向き	南東
入居時期	即時	更新料	1.2ヶ月
損保	要2.2万円2年		
契約期間	普通賃借(2年)		
保証会社	加入要(日本セーフティー/ニッポンインシュア/利用費用50%)		
駐車場	あり有料(敷地内)/45,000円/1台		
入居諸条件	ペット可(小型犬相談/猫相談/敷金19.5万増(契約時償却)) 楽器不可		
その他費用	24時間サポート16,500円(入居時)、書類作成費11,000円(入居時)、鍵交換費用(任意)44,000円(入居時)、虫駆除サービス(任意)16,500円(入居時)		
周辺施設	まいばすけっと六本木1丁目店まで419m ローソン六本木三丁目店まで166m 全特六本木ビル内郵便局まで293m ロア六本木まで387m		
設備	ガス:都市、バス1箇所、トイレ1箇所、エアコン、室内洗濯機置場、ガスコンロ2口設置済、バストイレ別、シャワー、追焚、浴室乾燥機、脱衣所、洗浄便座、システムキッチン、グリル、バルコニー、全室フローリング、床暖房、ペアガラス、ペアサッシ、24時間換気システム、収納7箇所、クローゼット、シューズボックス、TVモニタ付ドアホン、モニタ付オートロック、エレベータ2基、宅配ボックス、インターネット接続可(光)、BS、CATV、セキュリティシステム、防犯カメラ、分譲タイプ、オートバス、タンクレストイレ、食洗機、ティスボーガ、24時間ゴミ出し可、敷地内ごみ置き場、24時間緊急通報システム、LDK12畳以上		
備考	◆日本セーフティー株式会社 初回保証料:資料+共益費+振替手数料の50% 振替手数料:500円/税別 更新料:12,000円/年 ◆ニッポンインシュア株式会社 初回保証料:資料+共益費の50% 振替手数料:500円/税別 更新料:10,000円/年 ※短期解約違約金(1年以内) ※成約時、仲介手数料として月額相当額の1ヶ月相当額(別途消費税)を申し受けます。 ★フルオートバス・独立洗面所・ダブルオートロック★、駐車場あり 天井埋め込み型ナノイオン発生ユニットあり、3駅利用可、3泊線利用可		



※掲載情報と現状が異なる場合は現状が優先となります。



**みずばや**  
水産売のお部屋

TEL 03-6279-2032  
LINE ID 62792032  
新宿区西新宿7-12-3小島ビル3F



**みずばや**  
歌舞伎のお部屋

TEL 03-6205-5732  
LINE ID 62792032  
新宿区歌舞伎町1-8-3 良川ビル2F(あずま通り)

