

VIDA日本橋EAST

分譲賃貸マンション ヴィーダ日本橋イースト

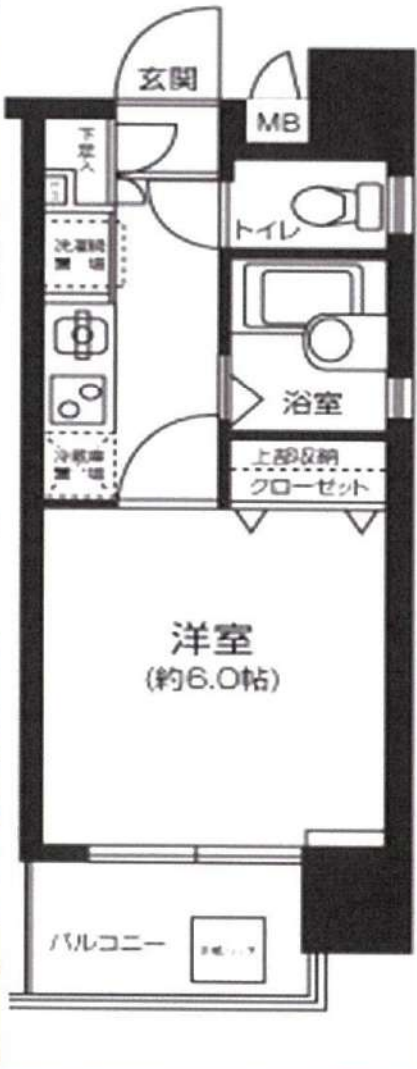
●5駅4路線に徒歩アクセス●
複数路線利用可能!

賃料	79,000		
管理費	9,000		
礼金	1ヶ月	敷金	0ヶ月

- 所在地
東京都中央区東日本橋2-14-5
- 交通・アクセス
JR総武本線「馬喰町」 駅 徒歩2分
都営浅草線「東日本橋」 駅 徒歩3分
JR総武線「浅草橋」 駅 徒歩5分
都営浅草線「浅草橋」 駅 徒歩5分
都営新宿線「馬喰横山」 駅 徒歩5分
都営新宿線「浜町」 駅 徒歩8分



- 周辺施設●
- ★コンビニ…
ファミリーマート東日本橋二丁目店 徒歩2分♪
セブンイレブン日本橋横山町店 徒歩3分♪
 - ★スーパー…
マルエツ プチ 東日本橋三丁目店 徒歩4分♪
※営業時間 10:00~22:00
 - ★レジャー
中央区立 総合スポーツセンター 徒歩10分♪



部屋設備

- バス・トイレ別
- TVモニター付インターホン
- ウォシュレット
- 浴室換気乾燥機
- エアコン
- フローリング
- 追炊機能付きバス
- 室内洗濯機置場
- TVモニター付オートロック
- システムキッチン(ガスニコ)

建物設備

- TVモニター付オートロック
 - 防犯カメラ
 - エレベーター
 - 敷地内ごみ保管所
 - 宅配ロッカー
 - CS・BS110℃※
 - フレッツ光※
- ※については別途契約必要

号室	501号室		
----	-------	--	--

間取り	1K	専有面積	21.00㎡
竣工	2001年2月	総戸数	45戸
構造	鉄骨鉄筋コンクリート地上10階建		

現況	入居中	退去予定	10月10日
入居時期	10月下旬	内見予定	10月11日 より開始

建物管理	会社名	株式会社シノケンアメニティ	
	連絡先	03-6860-3110	
	駐輪場	あり	無料
	バイク置場	あり	2,000円/月・原付のみ
	駐車場	なし	-

契約条件	普通賃貸借契約	期間	2年
更新料	新賃料1ヶ月分+更新時事務手数料10,000円(別途消費税)		
初期費用	①当社指定保証会社の利用が基本必須です。		
	【エポス】	家賃総額の40% 更新料:毎年10,000円(15万円未満) ※連帯保証人ありの場合 契約時:30%に減額 ●学生割引● 契約時:15,000円 更新料:毎年10,000円 ※審査時に有効期限内の学生証を提示で割引対象 エポス審査否決の場合は、全保連にて審査	
	【全保連】	家賃総額の40% 更新料:毎年10,000円(15万円未満)	
	②鍵交換費用	25,000円(別途消費税)	
	③安心入居サポート加入料	15,000円(別途消費税)	
	④契約書類作成料	10,000円(別途消費税)	
	⑤家財保険料	19,000円(2年間)※エポス利用の場合は後日請求	
	⑥仲介手数料	1ヶ月(別途消費税)	
⑦当月の日割り家賃			
⑧翌月家賃(⑦15日以降に賃発の場合)			

退去時	退去時クリーニング費用45,000円(別途消費税)※解約時清算 借主様の取扱いによる汚れ・キズ等は別途ご負担いただけます※室内禁煙(相談)
保証会社を利用しない場合	※下記が必須条件となります。ご確認ください。(大手法人を除く) ・保証人様(三親等以内で働かれている方)1名 ・敷金1ヶ月プラス(法人契約の場合も) ・契約者様・保証人様の収入証明が審査時必要となります。



みずべや
水橋亮のお部屋

TEL 03-6279-2032
LINE ID 62792032
新宿区西新宿7-12-3小島ビル3F



みずべや
歌舞伎のお部屋

TEL 03-6205-5732
LINE ID 62792032
新宿区歌舞伎町1-8-3良川ビル2F(あずま通り)



プレール・ドゥーク清澄白河

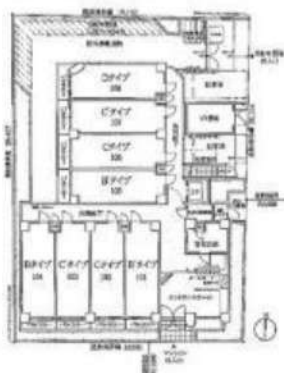
住み替え応援システムRe-Room
家賃でポイントがたまる！
住み替えて使ってお得！

安全管理システム24時間管理
学生・女性にオススメ

角部屋洋室約6.9帖 バストイレ別 二面採光

浴室換気乾燥機 ウォシュレット便座 2口ガスコンロ

TVモニター付きインターホン 宅配ボックス オートロック付



※図面と現況が異なる場合には現況を優先とします。

ACCESS

東京メトロ半蔵門線 清澄白河駅 徒歩10分

都営大江戸線 門前仲町 徒歩12分

東京メトロ東西線 木場 徒歩10分

310号室

賃料 81,000円

管理費 8,000円

敷金 1ヶ月 礼金 1ヶ月

OUTLINE

間取り	1K	タイプ	専有面積	22.11㎡
入居日	2020年10月中旬	内見	不可(内見10/1~予定)	
「木下の賃貸」友の会費 1600 円(別途税)/月額				
所在地 東京都江東区平野2-16-17				
構造	RC造	規模	8階建3階	
竣工日	2007年02月	総戸数	67戸	
駐車場施設有		空き	要確認	
駐輪場施設有		空き	要確認	
駐車場敷金なし		駐車場賃料	-	
ペット飼育不可		ペット飼育の場合の敷金		
方位	西	ガス	(株)CDエナジーダイレクト推奨	
建物管理会社	株式会社キノシタコミュニティ	電気	(株)CDエナジーダイレクト推奨	

LEASE CONDITION

契約期間	2年	更新料	新賃料	1ヶ月
解約予告	1ヶ月前に文書で当社宛に通知			
鍵交換費	24,000 円(別途税)	消毒代	24,000円(別途税)	

EQUIPMENT

オートロック	○	洗濯機置場	○	バルコニー	○
エレベーター	○	浴室乾燥機	○	CATV	○
TVモニター付きインターホン	○	洗浄機能付暖房便座	○	BSアンテナ	○
宅配ボックス	○	追い焚き	○	CSアンテナ	○
ガスコンロ	○	居室床材フローリング	○	カーシェアリング	○
IHクッキングヒーター	○	エアコン	○		
独立洗面台	○	浄化槽	○		

※保証会社利用必須です。木下グループをご利用の場合、初回保証料80%と月額500円(別途税)の利用手数料、また2年毎に20,000円の継続保証委託料が必要です。
 ※CATV、BS・CS110、インターネット、カーシェアリング等には別途契約、費用がかかります。
 ※過去時に最低限必要な金額はルームクリーニング代33,000円(別途税)~(お部屋の広さにより異なります)、エアコン洗浄代8,000円(別途税)~です。
 ※駐車場のみをご契約の場合は敷金1ヶ月をお預かり致します。
 ※消費税等の税率が変動した場合は、それに応じて消費税等相当額も変動致します。
 ※入居者補償制度あり(借家人賠償特約付き火災保険の保険料相当額として月額940円をご負担いただきます)※契約時消毒代として24,000円(別途税)を頂いております。

備考



みずいべや
水商売のお部屋

TEL 03-6279-2032
LINE ID 62792032
新宿区西新宿7-12-3小島ビル3F



みずいべや
歌舞伎のお部屋

TEL 03-6205-5732
LINE ID 62792032
新宿区歌舞伎町1-8-3 良川ビル2F(あずま通り)



スカイコート銀座東 206

間取り	賃料	管理費等
1R	82,000円	6,000円

敷金/保証金	82,000円	礼金/権利金	82,000円
敷引/償却金	0円	更新料	1ヶ月(新賃料)
その他費用	<small>[-一時金] 鍵交換費用(税別): 20,000円 [月次費用] 家財保険+付帯サービス(税別): 1,400円 [備考] ■契約時: 当月分+翌月分の賃料・管理費をお支払い頂きます ■解約時: ルームクリーニング費用及び借主負担分の原状回復費用をお支払い頂きます</small>		
物件種別	マンション		
物件所在地	東京都中央区築地1丁目3-8		
交通	東京メトロ有楽町線 新富町駅 徒歩1分 東京メトロ日比谷線 築地駅 徒歩4分 東京メトロ銀座線 銀座駅 徒歩10分		
間取り詳細	2階: 洋室 6.00畳		
構造	鉄筋コンクリート 2階 / 11階建		
面積	19.93㎡	向き	北西
築年月	2000年9月30日	契約期間	普通借家契約 2年
駐車場		入居時期	2020年10月中旬
設備	1口ガスコンロ エアコン 室内洗濯機置場 バストイレ別		
入居諸条件			
損害保険			
保証会社	必須 初回保証料=合計賃料×50%(法人50%)、月額保証料=合計賃料×1%		
備考	■民泊利用不可 ■自転車: 無料 バイク: 月額3,000円 ※要申請・要空き確認 ■部屋タイプ: D1 ※内装は入居までに変更となる場合がございます		

外観



その他



SKY COURT
NIHONBASHIHAMACHO DAI-3

分譲賃貸マンション
スカイコート日本橋浜町第3

【物件概要】

物件名：スカイコート日本橋浜町第3

所在階：8階部分 804号室

所在地：東京都中央区日本橋浜町2-61-6

交通：都営新宿線『浜町』駅 徒歩2分
都営浅草線『東日本橋』駅 徒歩8分

構造・規模：鉄骨鉄筋コンクリート造 地上12階建

竣工：平成14年11月

設備：エレベーター、オートロック、エアコン
専用ゴミ置場、システムキッチン2口ガスコンロ
クローゼット、バルコニー、宅配ボックス
浴室換気乾燥機、ウォシュレット

【賃貸条件】

賃料：83,000円

共益費：7,000円

敷金/礼金：1ヶ月 / 1ヶ月

契約：普通借家契約 2年間

更新料：新賃料の1ヶ月分

解約予告：2ヶ月前

現況：入居中(11/6解約、10/1退去予定)

入居日：11月中旬予定

貸主指定保証会社利用

(初回保証料40%、年間保証料10,000円)

(外国籍の方の場合：初回保証料60%、

月額保証料2%、年間保証料なし)

ルームクリーニング代

(48,000円 別途消費税 退去時)

指定火災保険加入(20,000円)

SYLAプレミアムクラブ加入

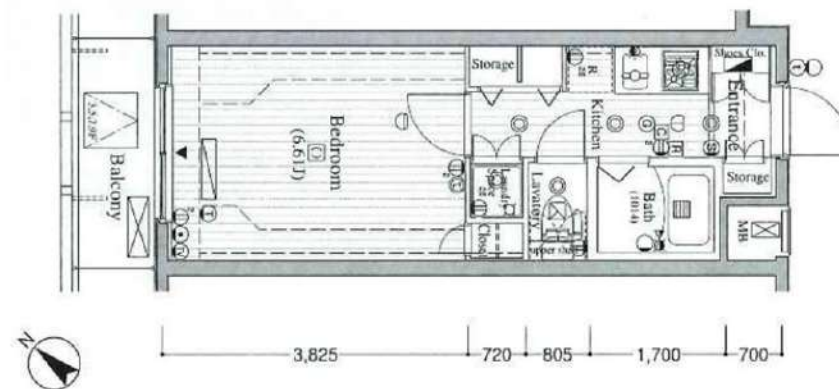
1,000円/月 別途消費税

鍵交換代(25,000円/別途消費税)

※図面と相違する場合は、現況を優先します。



1K ●専有面積/21.70㎡ (6.56坪)
●バルコニー面積/3.36㎡ (1.01坪)



みずべや
水商売のお部屋

TEL 03-6279-2032
LINE ID 62792032
新宿区西新宿7-12-3小島ビル3F



みずべや
歌舞伎のお部屋

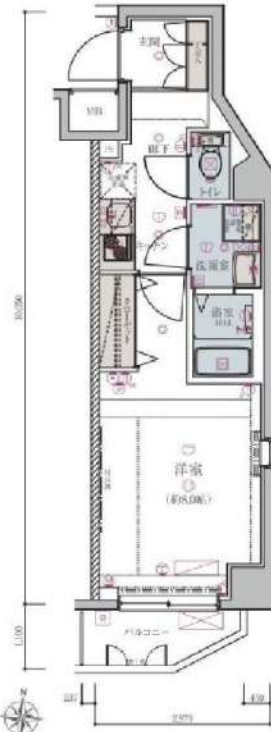
TEL 03-6205-5732
LINE ID 62792032
新宿区歌舞伎町1-8-3 良川ビル2F(あずま通り)



リヴシティ 錦糸町五番館

号室	賃料
404	89,500円

☆角部屋 ☆南向き
★新築 ★分譲マンション



管理費	12,000円		
敷金	0ヶ月	礼金	0ヶ月
保証金	1ヶ月	敷引/償却	1ヶ月 契約時
所在地	東京都江東区 大島2丁目10-22		
交通	都営新宿線 西大島 徒歩8分 東京メトロ半蔵門線 住吉 徒歩11分 JR中央・総武線 亀戸 徒歩12分		
構造	鉄筋コンクリート(RC造) 6階建		
専有面積	27.32㎡	開口部方位	南
総戸数	戸	間取り	1K
施工	2020/01	契約期間	2年
入居日	即		
設備等	新築, 都市ガス, 公共下水, オートロック, TVドアホン, B・T別, 浴室乾燥機, 洗濯機置き場室内, 2階以上の物件, 2人入居可, ガスコンロ, システムキッチン, コンロ2口, フローリング, バルコニー, エレベーター, CSアンテナ, BSアンテナ, エアコン, 外国人相談, 角部屋, 独立洗面台, 防犯カメラ, 温水洗浄便座, 光ファイバー, 入居条件水商売相談, 収納, 下駄箱, モニタ付オートロック, 敷地内ごみ置き場		
備考	<ul style="list-style-type: none"> -保証金償却に原状回復費用は含まれません -退去時にルームクリーニング代55,000円税別 -24h生活サポート加入15,000円税別/2年間 -火災保険料20,000円/2年間 -室内抗菌消臭費用 15,000円税別 -契約事務手数料10,000円税別 -保証会社加入必須 大手法人契約の場合は必ず相談 -家賃引落し330円/月額 -ルームバンクインシチュア -初回保証料、賃料管理費に330円加入した合計の60% 年毎10,000円 -更新事務手数料 20,000円税別 -解約手数料2ヶ月分 		

- 洋室8帖-----
- ◇角部屋2面採光
 - ◇独立洗面台
 - ◇温水洗浄便座
 - ◇クローゼット
 - ◇2口ガスシステムキッチン
 - ◇24時間換気システム
 - ◇浴室暖房換気乾燥機
 - ◇シャーロックキー(カードキー)
 - ◆防犯カメラ
 - ◆エレベーター
 - ◆BS・CS (要確認)
 - ◆インターネット対応 (要確認)
 - ◆モニター付きオートロック
 - ◆宅配ボックス
 - ◆駐輪場・バイク置き場 (要空確認)

【個人契約】契約者：住民票, 身分証表裏ファーストコピー (運転免許証+保険証), 家賃引落口座, 届出印
保証人：連帯保証人権利書, 印鑑証明, 身分証ファーストカラーコピー (運転免許証・保険証の裏表)
【法人契約】契約者：会社謄本, 印鑑証明/入居者：住民票, 顔写真身分証ファーストコピー (運転免許証・保険証の裏表)
保証人：連帯保証人権利書, 印鑑証明, 身分証ファーストカラーコピー (運転免許証・保険証の裏表)
※審査状況に応じて収入証明等の書類提出をお願いする場合がございます。

図面が現状と異なる場合は現状優先とします。
更新料：新賃料の1ヶ月分



みずべや
水商売のお部屋

TEL 03-6279-2032
LINE ID 62792032
新宿区西新宿7-12-3小島ビル3F



みずべや
歌舞伎のお部屋

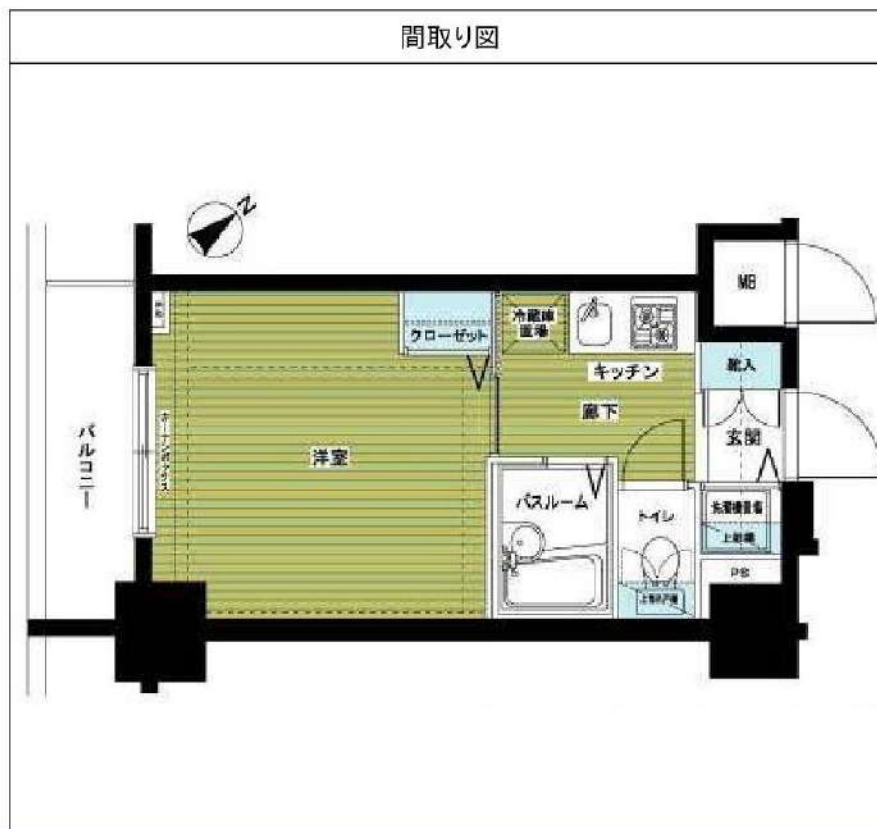
TEL 03-6205-5732
LINE ID 62792032
新宿区歌舞伎町1-8-3 良川ビル2F(あずま通り)



アヴァンティーク銀座2丁目参番館 1106

間取り	賃料	管理費等
1K	93,000円	5,000円

敷金/保証金	93,000円	礼金/権利金	93,000円
敷引/償却金	0円	更新料	1ヶ月(新賃料)
その他費用	<small>一時金)鍵交換費用(税別):20,000円 [月次費用]家財保険+付帯サービス(税別):1,400円 [備考]■契約時:当月分+翌月分の賃料・管理費をお支払い頂きます ■解約時:ルームクリーニング費用及び借主負担分の原状回復費用をお支払い頂きます</small>		
物件種別	マンション		
物件所在地	東京都中央区銀座2丁目13-16		
交通	東京メトロ日比谷線 東銀座駅 徒歩3分 東京メトロ銀座線 銀座駅 徒歩6分 山手線 有楽町駅 徒歩9分		
間取り詳細	11階:洋室 6.50畳		
構造	鉄筋コンクリート 11階 / 12階建		
面積	20.85㎡	向き	南西
築年月	2005年9月26日	契約期間	普通借家契約 2年
駐車場	要問合せ	入居時期	2020年10月下旬
設備	2口ガス バストイレ別 浴室換気乾燥機 エアコン フローリング 室内洗濯機置場		
入居諸条件			
損害保険			
保証会社	必須 初回保証料=合計賃料×50%(法人50%)、月額保証料=合計賃料×1%		
備考	■民泊利用不可 ■自転車:月額500円 バイク:月額1,000円 ~2,000円 ※要空き確認・2年分一括払い ■部屋タイプ:F ※内装は入居までに変更となる場合がございます		





新宿本店
みずばや
 水商売のお部屋

TEL 03-6279-2032
LINE ID 62792032
 新宿区西新宿7-12-3小島ビル3F



歌舞伎町
みずばや
 歌舞伎のお部屋

TEL 03-6205-5732
LINE ID 62792032
 新宿区歌舞伎町1-8-3 良川ビル2F(あずま通り)



RENECAT導入済物件★消臭抗菌効果が半永久持続
駅や生活利便施設に近い都市生活の快適さを実現!

Access

都営新宿線
「菊川」駅徒歩9分

東京メトロ半蔵門線
「清澄白河」駅徒歩10分



0101 号室 専有面積 26.00㎡

間取 1K

賃料 95,000 円/月

共益費 12,000 円/月

物件概要

所在地/ 東京都江東区白河4丁目8-4
構造・規模/ 鉄筋コンクリート造 5階建
総戸数/ 24 戸
築年月/ 2014年09月30日
入居日/ 2020年11月21日

契約条件

敷金0ヶ月・礼金0ヶ月

SC保証システム利用料: 家賃総額50%(最低金額5万円)税別
保証人有プラン: 家賃総額の30%(最低金額3万円)
24時間安心サポート料11,000円鍵交換代19,800円
室内抗菌処理代16,500円 事務手数料16,500円
当社指定火災保険(ジック)加入の事(別途費用)
※賃料口座引落し(口座振替手数料別途費用有)
普通賃貸借2年契約
※アクセントクロスの色は変更する場合がございます

- タイル貼りの美しい外観
- TVモニター付オートロック
- 監視カメラ付エレベーター
- 共用部に防犯カメラ設置
- 玄関扉ダブルロック
- 防犯性に優れたディンプルキー
- 人感センサーライト
- エアコン標準装備
- オリジナルシステムキッチン
- 2口ガスコンロ
- バスルームとトイレを独立
- パウダールーム洗面台
- 浴室換気乾燥機
- 24時間受取可能宅配BOX
- ペット犬猫1匹可(別途敷金1ヶ月)
- 駐輪場(年間1,000円)
- BS・110°CS(別途費用)
- バイク置場(年間18,000円)
- ※プロパンガス
- 2人入居可能・外国籍入居可能



24時間安心サポート

設備のトラブルに24時間365日の受付体制

医療健康サービス24

看護師が24時間365日ご相談に応じます

みずいべや
水商売のお部屋

TEL 03-6279-2032
LINE ID 62792032
新宿区西新宿7-12-3小島ビル3F

みずいべや
歌舞伎のお部屋

TEL 03-6205-5732
LINE ID 62792032
新宿区歌舞伎町1-8-3 良川ビル2F(あずま通り)

RENECAT導入済物件★消臭抗菌効果が半永久持続
『衣・食・住』暮らしやすい環境が全て揃っています

Access

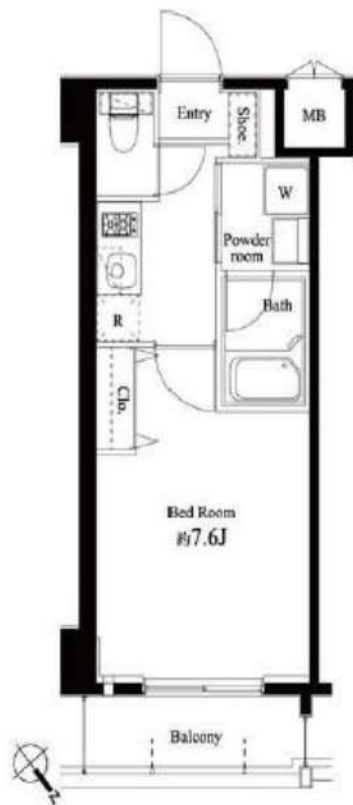


東京メトロ東西線
「門前仲町」駅徒歩6分

都営大江戸線
「門前仲町」駅徒歩6分

- タイル貼りの美しい外観
- TVモニター付オートロック
- 共用部・エレベーター防犯カメラ
- 24時間セキュリティシステム
- ダブルロック&高精度シリンダーキー
- 防犯窓センサー付
- 床フローリング仕様
- 洋室エアコン標準装備
- システム2口ガスキッチン
- オートストップ機能付きバス

- 雨の日も便利な浴室換気暖房乾燥機
- パウダールーム洗面台
- 収納便利なクローゼット
- インターネット光対応(別契約)
- 24時間受取可能宅配BOX
- 駐輪場:1,000円/年
- バイク置場:18,000円/年:空要
- ペット可:別途敷金1ヶ月小型1匹まで
- 快適安心物件前コンビニ
- 2人入居可能・外国籍入居可能



0902 号室 専有面積 25.48㎡

間取 1K

賃料 109,000 円/月

共益費 12,000 円/月

物件概要

所在地/ 東京都江東区永代1丁目13-5
構造・規模/ 鉄筋コンクリート造 14階建
総戸数/ 64 戸
築年月/ 2014年01月10日
入居日/ 2020年11月20日

契約条件

敷金0ヶ月・礼金0ヶ月

SC保証システム利用料: 家賃総額50%(最低金額5万円)税別
保証人ありプラン: 家賃総額の30%(最低金額3万円)
24時間安心サポート料11,000円 鍵交換代19,800円
室内抗菌処理代16,500円 事務手数料16,500円
当社指定火災保険(ジック)加入の事(別途費用)
※賃料口座引落し(口座振替手数料別途費用有)
普通賃貸借2年契約

24時間安心サポート

設備のトラブルに24時間365日の受付体制

医療健康サービス24

看護師が24時間365日ご相談に応じます。



みずべや

水商売のお部屋

TEL 03-6279-2032

LINE ID 62792032

新宿区西新宿7-12-3小島ビル3F



みずべや

歌舞伎のお部屋

TEL 03-6205-5732

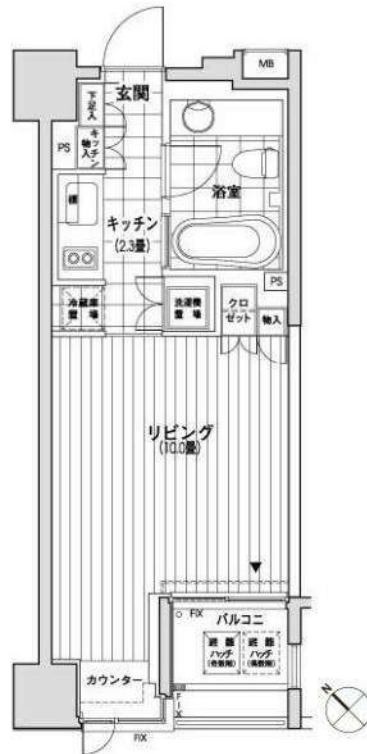
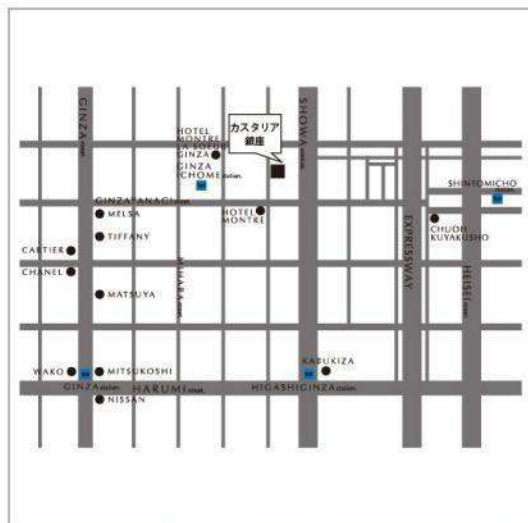
LINE ID 62792032

新宿区歌舞伎町1-8-3良川ビル2F(あずま通り)



建物種別	マンション
カスターリア銀座	
203号室	

礼金1ヶ月!敷金1ヶ月!(保証会社利用必須)(月末日迄の契約始期分対象)



入居可能日	2020年11月中旬	開口向き	南西
<p>〈専有設備〉 インターフォン(TVモニター付き)、ダブルロック、フローリング、クローゼット、下駄箱、収納スペース、エアコン、システムキッチン、コンロ口数(2口)、コンロ種類(ガス)、温水洗浄便座、タンクレストイレ、洗面台、給湯、洗濯置き場(室内)、ベランダ・バルコニー、BS、CS、光ファイバー、インターネット使用料無料</p>			
<p>※入居可能日は、空き予定の場合室内状況等により延びる可能性もございます。 ※図面と現況が異なる場合は、現況優先とさせていただきます。</p>			

賃貸条件	賃料	149,000円	共益費	10,000円
	敷金	1ヶ月	礼金	1ヶ月
	契約形態	普通借家	契約期間	2年
	更新料	新賃料1ヶ月		

所在地	東京都中央区銀座1丁目14-13			
交通	東京メトロ有楽町線「銀座一丁目」徒歩2分 東京メトロ銀座線「銀座」徒歩6分			
建物	構造・規模	SRC造 地上13階、地下1階建		
	築年数	2005年1月	総戸数	67戸
	間取	ワンルーム	専有面積	29.57㎡
共用設備	外観タイル張り、オートロック、防犯カメラ、24時間緊急対応、機械警備、宅配ボックス、集合ポスト、エレベーターあり、専用ゴミ置き場あり、駐輪場あり			
保証会社利用必須	第1優先保証料	((株)エポスカード)保証料(初回契約時)40%、保証料(月額)1%、		
	第2優先保証料	(株)Casa 初回賃料総額の50%、月額500円(税別)、年間保証料10,000円(1年毎)		
	第3優先保証料	日本セーフティー(株) 初回賃料総額の50%、月額300円(税別)、年間保証料10,000円(1年毎)		
その他費用	損害保険	要 18,000円 2年		
	鍵交換費			
退去時費用	室内清掃費	居室専有面積30㎡未満は一律30,000円(税別)、30㎡以上は1㎡あたり1,000円(税別)		
	エアコン清掃費	壁掛け・床置き式1台あたり10,000円(税別)、天井カセット型エアコン1台あたり25,000円(税別)		
備考	<p>■デザイナーズ■203号室B1タイプ■インターネット無料(要登録):フレッツ光ネクストギガマンション・スマートタイプ(0120-116-116)※設定状況によりNTTの配線工事が必要になる場合がございます。</p>			



みずべや
水商売のお部屋

TEL 03-6279-2032
LINE ID 62792032
新宿区西新宿7-12-3小島ビル3F



みずべや
歌舞伎のお部屋

TEL 03-6205-5732
LINE ID 62792032
新宿区歌舞伎町1-8-3 良川ビル2F(あずま通り)

