

貸マンション

東武練馬駅

ラフィスタ東武練馬(ラフィスタトウブネリマ) 307

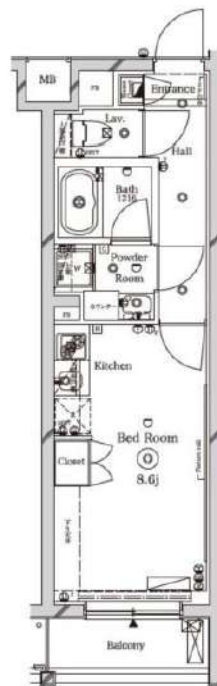
間取り
ワンルーム

専有面積
26.36㎡

築年月
2016年04月

チェックポイント!

バイク置場有,主要採光面:北向き,ペット相談,二人入居可,デザイナーズ,外観タイル張り,B・T別,シャワー,浴室乾燥機,トイレ,ガスコンロ付,2口コンロ,システムキッチン,クローゼット,シューズボックス,室内洗濯機置場,給湯,都市ガス,フローリング,エアコン,C S,B S端子,インターネット使用料無料,モニター付オートロック,モニター付インターホン,エレベーター,宅配BOX



物件種目	貸マンション
最寄駅	東武練馬
間取タイプ	ワンルーム
賃貸条件	賃料 73,000円 礼金なし 敷金なし 保証金なし

物件所在地	東京都板橋区徳丸3丁目 11-17		
交通	東武東上線 東武練馬 徒歩8分		
建物	建物名	ラフィスタ東武練馬(ラフィスタトウブネリマ) 307	
	構造・規模	RC 4階建/3階部分	
	使用部分積	26.36㎡	
間取内訳			
築年月	2016年04月	契約期間	2年
管理費等	なし 共益費 19,000円/月 雑費なし		
駐車場			
現況	居住中	入居日	2020年10月15日
設備	B・T別,シャワー,浴室乾燥機,トイレ,ガスコンロ付,2口コンロ,システムキッチン,クローゼット,シューズボックス,室内洗濯機置場,給湯,都市ガス,フローリング,エアコン,C S,B S端子,インターネット使用料無料,モニター付オートロック,モニター付インターホン,エレベーター,宅配BOX		
保険等	要 2年23,000円		
備考	★契約金は家賃と保険※仲手別途 注●1. 更新事務手数料 22000円 ●2. 保証会社更新料は借主負担 賃貸保証: 利用可 総賃料の~50% 利用駅1: 東武東上線 下赤塚 徒歩14分 利用駅2: 東京メトロ副都心線 地下鉄赤塚 徒歩16分		

この図面は物件情報の一部を抜粋して掲載しております。(現況優先)
付帯条件や別途料金等が発生する場合がありますのでご確認ください。

at home

infosheet 物件番号 10047265052



新宿本店
みずいべや
水商売のお部屋

TEL 03-6279-2032
LINE ID 62792032
新宿区西新宿7-12-3小島ビル3F



歌舞伎町
みずいべや
歌舞伎のお部屋

TEL 03-6205-5732
LINE ID 62792032
新宿区歌舞伎町1-8-3 良川ビル2F(あずま通り)

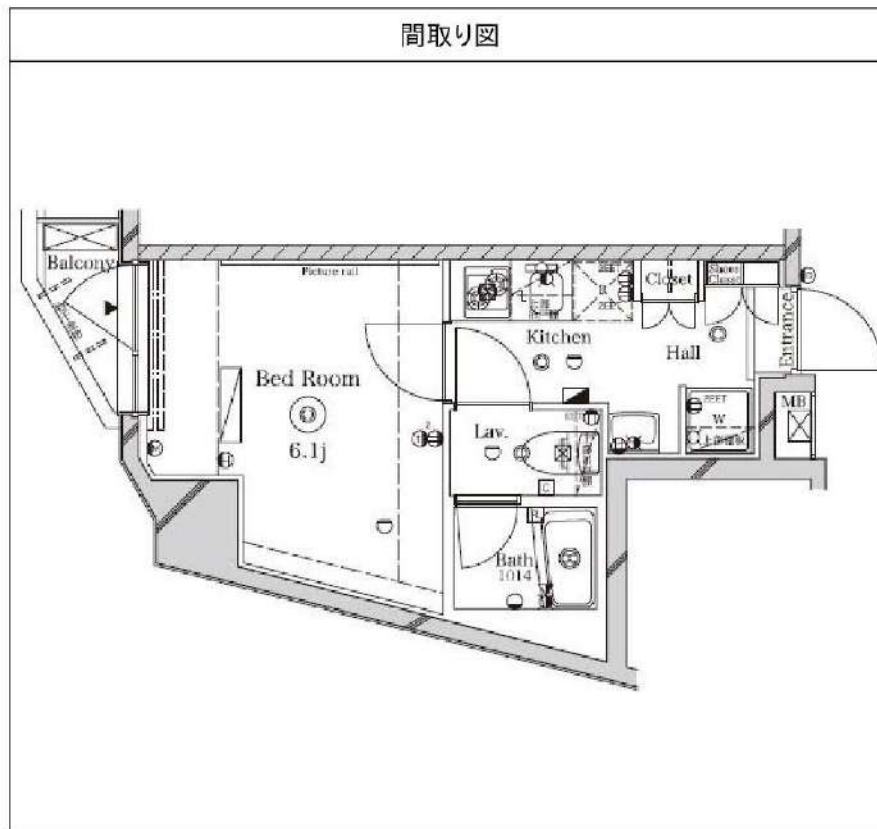


ラフィスタ池袋 501

間取り	賃料	管理費等
1K	75,000円	20,000円

ペット可 高級分譲賃貸マンション

ペット可 高級分譲賃貸マンション



敷金/保証金	0円	礼金/権利金	75,000円
敷引/償却金	0円	更新料	1.5ヶ月 (新賃料)
その他費用			
物件種別	マンション		
物件所在地	東京都豊島区池袋3丁目10-5		
交通	山手線 池袋駅 徒歩9分 東京メトロ副都心線 要町駅 徒歩3分 西武池袋線 椎名町駅 徒歩13分		
間取り詳細			
構造	鉄筋コンクリート 5階 / 10階建		
面積	20.39㎡	向き	北
築年月	2015年1月	契約期間	普通借家契約 2年
駐車場		入居時期	2020年11月21日
設備	BS, CS, CATV, TVインターホン, エアコン, システムキッチン, ガスコンロ, ガスコンロ設置済, 2口コンロ, ガスキッチン, ガス給湯, フローリング, 室内洗濯機置場, クローゼット, シューズボックス, 押入, バス・トイレ別, 浴室乾燥, ユニットバス, バス有, トイレ有, シャワー, モニタ付オートロック, デザイナーズ, 外壁タイル張り, エレベーター, 宅配BOX		
入居諸条件	ペット可, 事務所不可, 二人入居可		
損害保険	要 23,000円 (2年)		
保証会社	可 総賃料の~50%		
備考	■入居中サポート21450円 ■抗菌代16500円 ■事務手数料11000円 ■火災保険23000円 ■保証会社必須~50% ■鍵交換代22000円 ■短期解約違約金有 ■AZP80000円(★50) ■ペット(+敷1・償)		

※図面と異なる場合は現況を優先となります。

物件番号: 1077501



みずべや
水商売のお部屋

TEL 03-6279-2032
LINE ID 62792032
新宿区西新宿7-12-3小島ビル3F



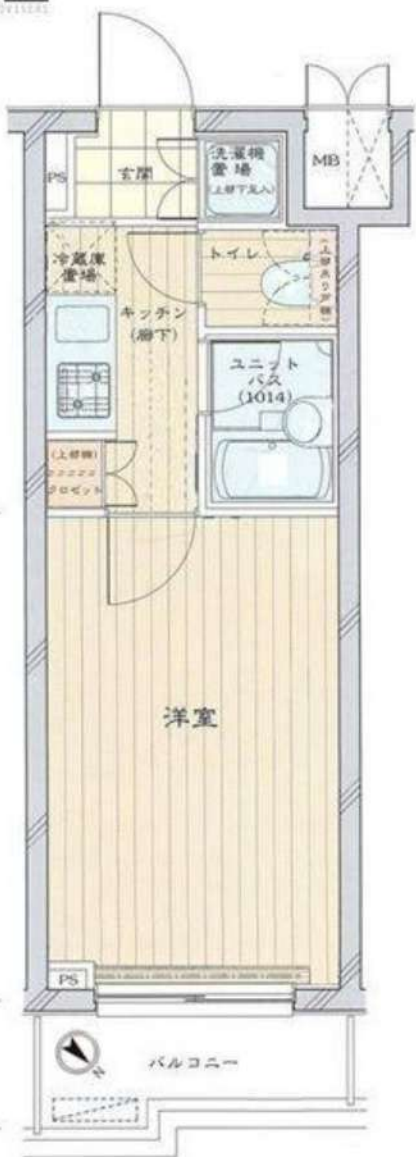
みずべや
歌舞伎のお部屋

TEL 03-6205-5732
LINE ID 62792032
新宿区歌舞伎町1-8-3 良川ビル2F(あずま通り)





パティナー池袋



東武東上線 『北池袋』駅 徒歩 4分
 JR埼京線 『板橋』駅 徒歩10分
 東京メトロ丸ノ内線・有楽町線・副都心線
 東武東上線・西武池袋線
 JR山手線・埼京線・湘南新宿ライン
 『池袋』駅 徒歩19分

セブンイレブン徒歩3分！ビッグエー(スーパー)徒歩6分！

快適な生活を約束する充実の設備！

- オートロック
- TVモニター付インターホン
- システムキッチン(2口ガスコンロ)
- 温水洗浄便座
- 浴室換気乾燥機
- エアコン
- インターネット(NTT・KDDI・フレッツ)
- BS/CS110*
- 防犯カメラ
- 24時間セキュリティ
- 宅配ボックス
- エレベーター
- ゴミ置場
- 駐輪場(※1)
- 駐車場(※1)

※1 駐輪場・駐車場 空き状況・金額等は下記へご連絡下さい
 建物管理会社:株式会社TFDコミュニティ TEL:03-3582-2652
 *電力会社指定:HTBエナジー

保証会社 加入必須
 ■賃貸保証サポート ※下記プラン選べます。
 ①初回保証料プラン(賃料総額の30%+消費税)ノ年間保証料10,000円
 ②月額保証料プラン(一律3,000円)ノ初回・年間保証料なし

種目	分譲賃貸マンション
間取	1K
賃料	76,000
管理費	10,000
条件	礼金1ヶ月 敷金0ヶ月

所在地	東京都豊島区上池袋3-11-6
交通	東武東上線『北池袋』駅 徒歩4分
建物名	パティナー池袋
構造	鉄筋コンクリート造
階数	地上5階建
部屋番号	4階部分 408号室
専有面積	20.38㎡
築年数	平成20年5月
契約期間	2年間
現状	11月1日解約予定
入居予定日	11月中旬
更新	新賃料の1ヶ月分
更新事務手数料	0.5ヶ月分
解約通知	2ヶ月前
当社指定損害保険(2年間)	20,000円
備考	契約事務手数料 10,000円(税別) 鍵交換代 25,000円(税別) 消臭除菌代 8,000円(税別) くらしあんしんサポート24(1年間) 8,000円(税別)

※四面と現況が異なる場合は現況優先となります。



みずばや
水商売のお部屋

TEL 03-6279-2032
LINE ID 62792032
新宿区西新宿7-12-3小島ビル3F



みずばや
歌舞伎のお部屋

TEL 03-6205-5732
LINE ID 62792032
新宿区歌舞伎町1-8-3良川ビル2F(あずま通り)



貸マンション

板橋区役所前駅

フェニックス板橋大山(フェニックスイタパシオオヤマ) 1204

間取り
1K

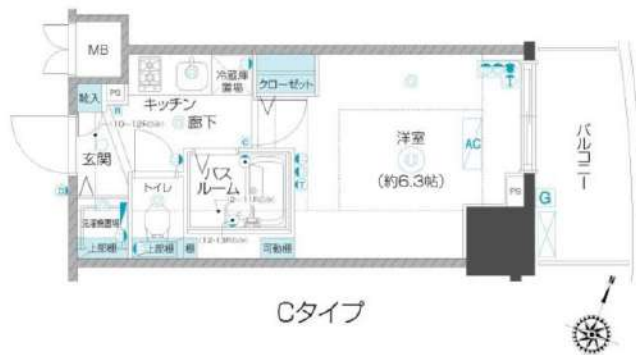
専有面積
20.81㎡

築年月
2012年01月



チェックポイント！

バイク置場有,駐輪場有,主要採光面：北東向き,ペット相談,外観タイル張り,常時ゴミ出し可能,分譲タイプ,24時間換気システム,B・T別,シャワー,浴室乾燥機,トイレ,温水洗浄便座,洗面台,ガスコンロ可,2口コンロ,システムキッチン,クローゼット,シューズボックス,照明器具,人感センサー付照明,室内洗濯機置場,給湯,都市ガス,フローリング,エアコン,CATV,MMコンセント,インターネット対応,光ファイバー,オートロック,モニタ付オートロック,ディンプルキー,防犯カメラ,バルコニー,エレベーター,宅配BOX,クリーニングサービス



Cタイプ

物件種目	貸マンション
最寄駅	板橋区役所前
間取タイプ	1K
賃貸条件	賃料 77,000円 礼金1ヶ月 敷金1ヶ月 保証金なし

物件所在地	東京都板橋区大山東町 32-1		
交通	都営三田線 板橋区役所前 徒歩4分		
建物	建物名	フェニックス板橋大山(フェニックスイタパシオオヤマ) 1204	
	構造・規模	RC 13階建/12階部分	
	使用部分積	20.81㎡	
間取内訳	洋室6.3		
築年月	2012年01月	契約期間	2年
管理費等	4,000円/月 共益費なし 雑費なし		
駐車場			
現況	居住中	入居日	2020年10月下旬予定
設備	B・T別,シャワー,浴室乾燥機,トイレ,温水洗浄便座,洗面台,ガスコンロ可,2口コンロ,システムキッチン,クローゼット,シューズボックス,照明器具,人感センサー付照明,室内洗濯機置場,給湯,都市ガス,フローリング,エアコン,CATV,MMコンセント,インターネット対応,光ファイバー,オ...		
保険等	不要		
備考	鍵交換費用(税別):20,000円 家財保険+付帯サービス(税別):1,400円/月 更新料:新賃料1ヶ月 賃貸保証:加入要 初回保証料=合計賃料×50%(法人50%)、月額保証料=合計賃料×1% 利用駅1:東武東上線 大山 徒歩7分		

この図面は物件情報の一部を抜粋して掲載しております。(現況優先)
付帯条件や別途料金等が発生する場合がありますのでご確認ください。

at home

infosheet 物件番号 94859595001



新着
本店
みずべや
水商売のお部屋

TEL 03-6279-2032
LINE ID 62792032
新宿区西新宿7-12-3小島ビル3F



歌舞伎町
あずま通り
みずべや
歌舞伎のお部屋

TEL 03-6205-5732
LINE ID 62792032
新宿区歌舞伎町1-8-3 良川ビル2F(あずま通り)



貸マンション

駒込駅

AXAS駒込Luxease 202

間取り
1K

専有面積
19.89㎡

築年月
2008年02月



チェックポイント!

主要採光面：北東向き、保証人不要、二人入居可、分譲タイプ、B・T別、シャワー、浴室乾燥機、トイレ、温水洗浄便座、ガスコンロ可、システムキッチン、収納スペース、シューズボックス、室内洗濯機置場、洗濯機置場、都市ガス、フローリング、冷房、エアコン、インターネット対応、オートロック、モニタ付オートロック、モニタ付インターホン、バルコニー、エレベーター、宅配BOX



物件種目	貸マンション
最寄駅	駒込
間取タイプ	1K
賃貸条件	賃料 78,000円 礼金1ヶ月 敷金1ヶ月 保証金なし

物件所在地	東京都豊島区駒込1丁目16-8		
交通	JR山手線 駒込 徒歩4分		
建物	建物名	AXAS駒込Luxease 202	
	構造・規模	RC 10階建/2階部分	
	使用部分積	19.89㎡	
	間取内訳		
築年月	2008年02月	契約期間	2年
管理費等	8,000円/月 共益費なし 雑費なし		
駐車場			
現況	空家	入居日	即時
設備	B・T別、シャワー浴室乾燥機、トイレ、温水洗浄便座、ガスコンロ可、システムキッチン、収納スペース、シューズボックス、室内洗濯機置場、洗濯機置場、都市ガス、フローリング、冷房、エアコン、インターネット対応、オートロック、モニタ付オートロック、モニタ付インターホン、バルコニー、エレベーター...		
保険等	要 2年20,000円		
備考	使いやすいシステムキッチンが用意されております。SYLAプレミアムクラブ：1,000円/月 更新料：新賃料1ヶ月 賃貸保証：加入要 クレディセゾン 4.0% 鍵交換代等：有 25,000円～ 利用駅1：JR山手線 田端 徒歩15分 利用駅2：都営三田線 千石 徒歩17分		

この図面は物件情報の一部を抜粋して掲載しております。(現況優先)
付帯条件や別途料金等が発生する場合がありますのでご確認ください。

at home

infosheet 物件番号 10481627048



新宿本店
みずべや
水商売のお部屋

TEL 03-6279-2032
LINE ID 62792032
新宿区西新宿7-12-3小島ビル3F



歌舞伎町
みずべや
歌舞伎のお部屋

TEL 03-6205-5732
LINE ID 62792032
新宿区歌舞伎町1-8-3 良川ビル2F(あずま通り)

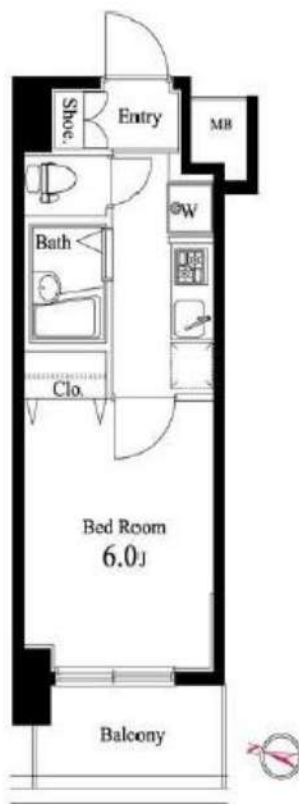


RENECAT導入済物件★消臭抗菌効果が半永久持続
駅や生活利便施設に近い快適生活を実現できる好立地

Access

JR山手線
「池袋」駅徒歩9分

東京メトロ副都心線
「池袋」駅徒歩9分



0802 号室 専有面積 20.63㎡

間取 1K

賃料 84,000 円/月

共益費 12,000 円/月

物件概要

所在地/ 東京都豊島区池袋1丁目13-24
構造・規模/ 鉄筋コンクリート造 14階建
総戸数/ 72 戸
築年月/ 2012年03月02日
入居日/ 即可

契約条件

保証金1ヶ月 (契約時償却)

SC保証会社加入条件有家賃総額の50%(最低金額5万円)
保証人ありプラン：家賃総額の30% (最低金額3万円)
保証金契約時償却 (保証金プランで契約の場合)
24時間安心サポート料11,000円 鍵交換代19,800円
室内抗菌処理代16,500円 事務手数料16,500円
当社指定火災保険(ジック)加入の事 (別途費用)
賃料口座引落し (口座振替手数料別途有)
普通賃貸借2年契約

- タイル貼りの美しい外観
- TVモニター付オートロックシステム
- 共用部・エレベーター防犯カメラ
- ダブルロック&ディンプルキー
- 床フローリング仕様
- 洋室エアコン標準装備
- オリジナルシステムキッチン
- 2口ガスコンロ
- 雨天や冬は必須!浴室換気乾燥暖房機
- 温水シャワートイレ
- お湯張り機能付きバス
- 収納便利なクローゼット
- トール型シューズBOX
- インターネット光対応 (別途契約)
- BS・110°CS対応 (別途費用)
- 24時間受取可能宅配BOX
- 駐輪場：1,000円/年
- バイク置場：1,800円/年※要確認
- 駐車場：27,000円~/月※要確認
- ペット可：別途敷金1ヶ月小型1匹まで



24時間安心サポート

設備のトラブルに24時間365日の受付体制

医療健康サービス 24

看護師が24時間365日ご相談に応じます。

※図面と状況が異なる場合、状況優先とさせていただきます。



みずべや
水商売のお部屋

TEL 03-6279-2032
LINE ID 62792032
新宿区西新宿7-12-3小島ビル3F



みずべや
歌舞伎のお部屋

TEL 03-6205-5732
LINE ID 62792032
新宿区歌舞伎町1-8-3 良川ビル2F(あずま通り)



西武新宿線「上石神井」駅 徒歩 10分

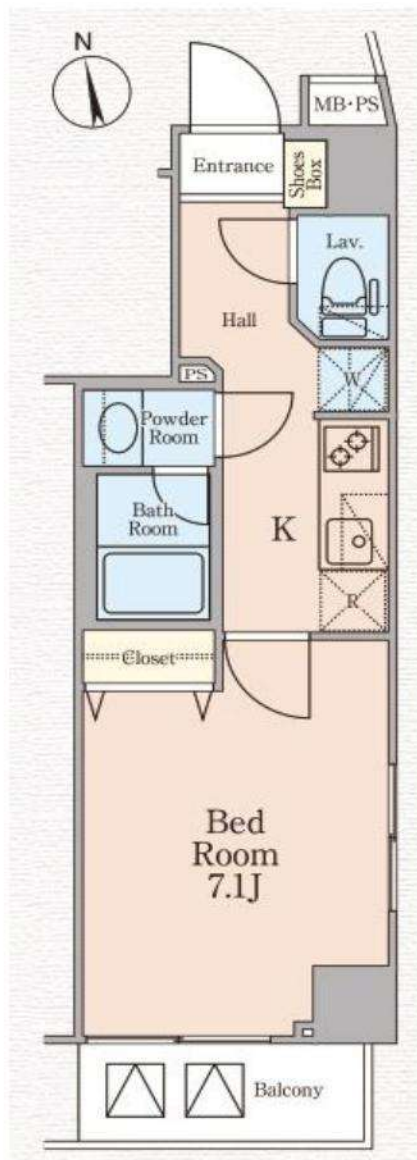
- ・名称 / HY's 上石神井
- ・所在地 / 東京都練馬区上石神井一丁目32-5
- ・構造 / 鉄筋コンクリート造 地上 8階建
- ・竣工 / 2020年 1月
- ・総戸数 / 29戸
- ・駐輪場 / 有り (要確認)
- ・駐車場 / 有り (要確認)
- ・バイク置場 / 有り (要確認)

【RENT】

- ・敷金0か月 礼金1か月
- ・2年普通賃貸借契約
- ・管理費 月額8,000円
- ・naviサポート 月額900円(税別)
- ・火災保険 18,000円
- ・保証会社加入必須(賃料+管理費の50%)
オリコフォレントインシュア(月次保証1%)
その他保証会社はお問合せ下さい。
- ・事務手数料 10,000円(税別)
- ・鍵交換代 35,000円(税別)
- ・更新料 新賃料の1.5か月分
- ・解約予告 2か月前
- ・短期解約違約金有
(1年未満解約の場合賃料の1か月分)

【EQUIPMENT】

- 防犯カメラ ■宅配ボックス ■メールボックス
- 敷地内ごみ置き場 ■オートロック
- カラーモニター付インターホン ■ダブルロック
- 人感センサー付玄関証明 ■クローゼット
- エアコン ■システムキッチン
- 2口ガスコンロ ■独立洗面台
- 洗浄機能付温水便座トイレ
- 室内洗濯機置場 ■24時間浴室換気乾燥機
- クローゼット ■BS/CS110° アンテナ



☆ペット飼育可
猫・小型犬

飼育時、別途敷金1か月



インターネット Wi-Fi 無料!!

通信速度 1ギガbps
無線(Wi-Fi)通信速度 300Mbps

601号室	
賃料	84,000円
管理費	8,000円
専有面積	25.66m ²
入居可能予定日	10月17日

※図面と現況が異なる場合は、現況を優先とします。



TEL 03-6279-2032
LINE ID 62792032
新宿区西新宿7-12-3小島ビル3F



TEL 03-6205-5732
LINE ID 62792032
新宿区歌舞伎町1-8-3 良川ビル2F(あずま通り)



賃貸

東京メトロ有楽町線【東池袋】駅 徒歩1分

物件概要書

Property Information Summary

☆角部屋 ☆ トランクルーム ☆ 駅近、生活に便利な立地!



物件名称	アールビル池袋 1005号室			
所在地	東京市豊島区東池袋4-7-6			
交通	東京メトロ有楽町線【東池袋】駅 徒歩1分 東京メトロ丸ノ内線【池袋】駅 徒歩7分 JR各線【池袋】駅 徒歩7分			
建 物	構造規模	SRC造 13階建	エレベーター	有
			駐車場	ない
	専有面積	20.83m ² (約6.30坪)	バルコニー	2.09m ² (約0.63坪)
	竣工年	2004年5月	用途	居住用マンション
	総戸数	55戸	地上階層	13階
	所在階	10階	方向	
間取	ワンルーム			
保 険	保険加入義務	有り		
賃 料	85,000円		共益費	5,000円
			管理費	
敷金	1ヶ月	礼金	1ヶ月	
契約期間	2年	契約種別	普通借	
更新料	新賃料1ヶ月分	鍵交換代金	借主負担	
現況	空室	入居日	相談	
保証会社	要加入	火災保険	要加入	
取引態様	一般	手数料	分れ	
設備条件	エアコン、室内洗濯機置場、エントランスオートロック、宅配ボックス、収納スペース、バス・トイレ別、温水洗浄便座			
備考	※1年未満で解約した場合には貸主は解約違約金として、1ヶ月賃料相当分を請求するものとする。			

TEL 03-6279-2032
LINE ID 62792032
 水原先のお部屋 新宿区西新宿7-12-3小島ビル3F

TEL 03-6205-5732
LINE ID 62792032
 取付後のお部屋 新宿区歌舞伎町1-8-3 良川ビル2F(あずま通り)

現況と異なる場合は現況を優先とします。なお、ご紹介後に賃貸が中止または賃貸済となった場合はご了承ください。

貸マンション

板橋駅

メインステージ板橋WEST(メインステージイタバシウエスト) 0308

間取り
1DK

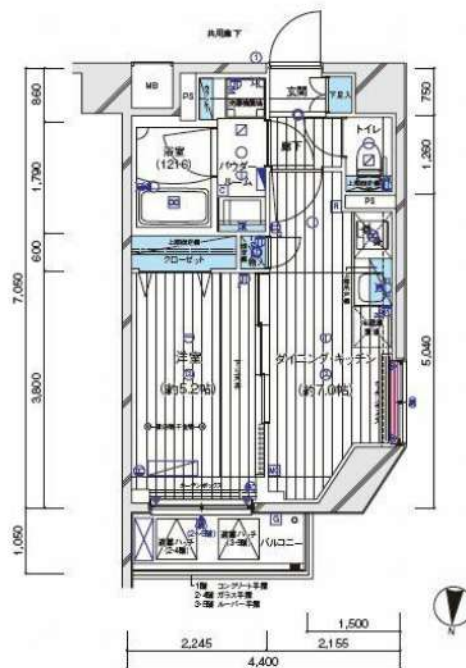
専有面積
30.69㎡

築年月
2019年05月



チェックポイント!

主要採光面：北向き、ベット相談、高齢者相談、外観タイル張り、常時ゴミ出し可能、分譲タイプ、角部屋、24時間換気システム、B・T別、浴室暖房、浴室乾燥機、トイレ、温水洗浄便座、洗面台、洗面所独立、ガスコンロ付、2口コンロ、システムキッチン、クローゼット、シューズボックス、照明器具、人感センサー付照明、ダウンライト、室内洗濯機置場、洗濯機置場、給湯、都市ガス、フローリング、エアコン、C.S、B.S端子、CATV、インターネット使用料無料、オートロック、モニター付オートロック、モニター付インターホン、ディンプルキー、防犯カメラ、バルコニー、エレベーター、宅配BOX



物件種目	貸マンション
最寄駅	板橋
間取タイプ	1DK
賃貸条件	賃料 105,000円 礼金1ヶ月 敷金なし 保証金なし

物件所在地	東京都豊島区上池袋4丁目 43-14		
交通	J R 埼京線 板橋 徒歩3分		
建物	建物名	メインステージ板橋WEST(メインステージイタバシウエスト) 0308	
	構造・規模	RC 7階建/3階部分	
	使用部分積	30.69㎡	
	間取内訳	洋室5.2 / DK7	
築年月	2019年05月	契約期間	2年
管理費等	12,000円/月 共益費なし 雑費なし		
駐車場			
現況	居住中	入居日	2020年10月中旬予定
設備	B・T別、浴室暖房、浴室乾燥機、トイレ、温水洗浄便座、洗面台、洗面所独立、ガスコンロ付、2口コンロ、システムキッチン、クローゼット、シューズボックス、照明器具、人感センサー付照明、ダウンライト、室内洗濯機置場、洗濯機置場、給湯、都市ガス、フローリング、エアコン、C.S、B.S端子、CATV...		
保険等	要 2年20,000円		
備考	ネット込(シープアイフ) ペット可(敷1) 引越業者当社指定 保証会社利用必須 退去時要清掃代 解約予告50日前 退去時鍵交換費:22,000円 ハウスクリーニング費:55,000円 A.M.1クラブサポート費:16,500円 更新料:新賃料1.5ヶ月 賃貸保証:加入要 賃料・管理費総額の50%~ 利用駅1:東武東上線北池袋徒歩7分 利用駅2:都営三田線新板橋徒歩9分		

この図面は物件情報の一部を抜粋して掲載しております。(現況優先)
付帯条件や別途料金等が発生する場合がありますのでご確認ください。

at home

infosheet 物件番号 10180784040



TEL 03-6279-2032
LINE ID 62792032
新宿区西新宿7-12-3小島ビル3F



TEL 03-6205-5732
LINE ID 62792032
新宿区歌舞伎町1-8-3 良川ビル2F(あずま通り)