

貸マンション

茗荷谷駅

ユナイテッドグロー文京白山 105

間取り
1K

専有面積
18.78㎡

築年月
2005年12月



ペット飼育可能物件
設備充実のマンション)

チェックポイント！

駐輪場有、主要採光面：南西向き、ペット相談、保証人不要、ルームシェア可、二人入居可、外観タイル張り、常時ゴミ出し可能、分譲タイプ、24時間換気システム、B・T別、シャワー、浴室乾燥機、トイレ、温水洗浄便座、洗面台、ガスコンロ付、2口コンロ、システムキッチン、収納スペース、クローゼット、照明器具、室内洗濯機置場、洗濯機置場、給湯、都市ガス、フローリング、エアコン、CS、BS端子、CATV、インターネット対応、光ファイバー、ダブルロックドア、オートロック、モニターインターホン、防犯カメラ、バルコニー、宅配BOX



物件種目	貸マンション
最寄駅	茗荷谷
間取タイプ	1K
賃料条件	賃料 73,500円
	礼金なし 敷金なし 保証金1ヶ月

物件所在地	東京都文京区白山3丁目 6-10		
交通	東京メトロ丸ノ内線 茗荷谷 徒歩7分		
建物	建物名	ユナイテッドグロー文京白山 105	
	構造・規模	RC 4階建/1階部分	
	使用部分積	18.78㎡	
	間取内訳	洋5.7 K2	
築年月	2005年12月	契約期間	2年
管理費等	10,000円/月		
駐車場			
現況	居住中	入居日	2020年10月上旬予定
設備	B・T別、シャワー、浴室乾燥機、トイレ、温水洗浄便座、洗面台、ガスコンロ付、2口コンロ、システムキッチン、収納スペース、クローゼット、照明器具、室内洗濯機置場、洗濯機置場、給湯、都市ガス、フローリング、エアコン、CS、BS端子、CATV、インターネット対応、光ファイバー、ダブルロックドア...		
保険等	要 2年15,000円		
備考	短期解約違約、指定の引越・電気会社あり。ペット可(敷金1ヶ月・契約時償却)、設備充実のマンションです。図面と現況が異なる場合は、現況が優先となります。南西向き 保証金、契約時償却。更新事務手数料、5000円(税別)。クリーニング代、退去時別途。契約時事務手数料：3,000円 室内消毒代：15,000円 更新料：新賃料1.5ヶ月 賃貸保証：加入要 レグリス (初回) 総賃料の50%～ (月額) 総賃料の1%～ (決済サービス料) 500円(税抜) /月 鍵交換代等：有 30,000円～ 利用駅1：都営三田線 千石 徒歩15分 利用駅2：都営三田線 白山 徒歩19分		

新宿本店
みずいべや
水商売のお部屋

TEL 03-6279-2032
LINE ID 62792032
新宿区西新宿7-12-3小島ビル3F

歌舞伎町
みずいべや
歌舞伎のお部屋

TEL 03-6205-5732
LINE ID 62792032
新宿区歌舞伎町1-8-3 良川ビル2F(あずま通り)



～分譲賃貸マンション～

川 音羽立高ビル

有楽町線

江戸川橋駅徒歩3分

国寺駅 徒歩7分

荷谷駅 徒歩15分

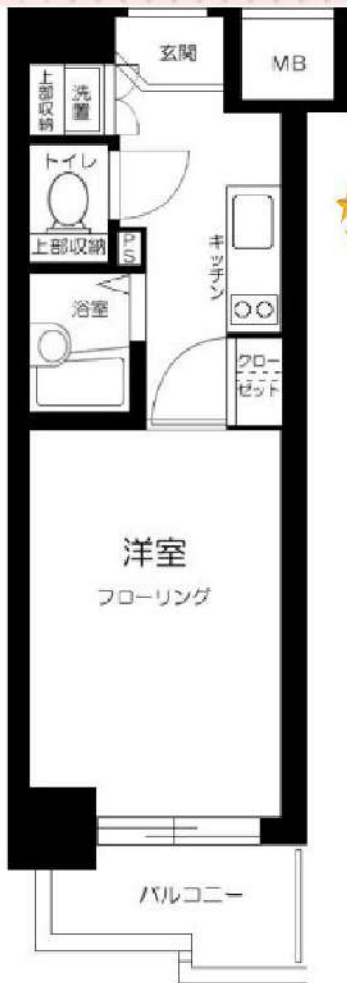
★

みずいべや
水商売のお部屋

TEL 03-6279-2032
LINE ID 62792032
新宿区西新宿7-12-3小島ビル3F

みずいべや
歌舞伎のお部屋

TEL 03-6205-5732
LINE ID 62792032
新宿区歌舞伎町1-8-3 良川ビル2F(あずま通り)



人気の文京区
駅前にはコンビニや
スーパー・飲食店あり☆

★ ★ ★
エアコン新品
★ ★ ★

- バス・トイレ別
- オートロック
- 宅配BOX
- エレベーター
- エアコン
- 室内洗濯
- クローゼット
- 2口ガスコンロ

駐輪場

※要空き確認



楽っ越しサービス

利用可能

通常損耗は貸主負担です。
通常の汚れ・損耗は借りている人には
修繕義務はありません。

賃料 18,000 円

管理費 6,000円

敷金 1ヶ月 礼金 1ヶ月

現況 内装中

物件概要

所在地: 東京都文京区音羽1丁目25-11
構造: SRC地上12階建
総戸数: 89戸
築年数: 2000年5月
間取り: 1K
広さ: 20.67㎡

必要書類等

身分証明書(要申込時コピー)
入居者住民票(マイナンバー非記載) 1通
収入証明
家賃口座引落(手数料は契約者負担となります)
設備緊急受付システム料 2年間 7,700円
住宅総合保険 2年間 20,000円
解約時敷金償却 1ヶ月(法人契約に限り相談可)
鍵交換代 16500円
※ディンプルキー希望の際は24,200円
契約期間: 2年
更新料: 新賃料の1ヶ月分

当社指定の保証会社をご利用頂くことが契約条件となります。

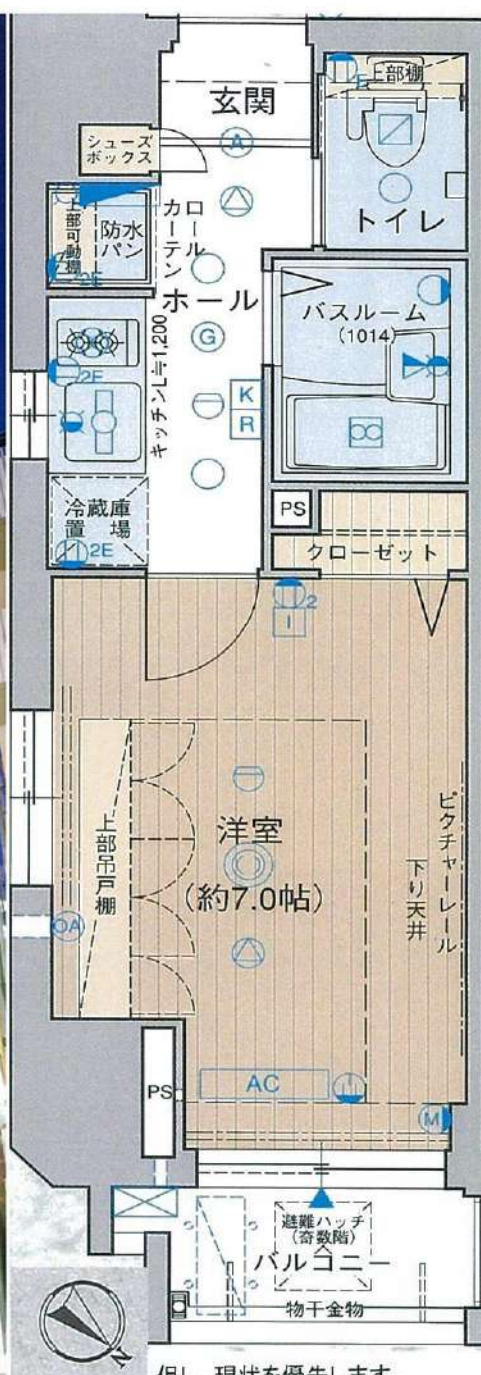


みずいべや
水商売のお部屋

TEL 03-6279-2032
LINE ID 62792032
新宿区西新宿7-12-3小島ビル3F

みずいべや
歌舞伎のお部屋

TEL 03-6205-5732
LINE ID 62792032
新宿区歌舞伎町1-8-3 良川ビル2F(あずま通り)



種別	分譲マンション	
物件名	エステムプラザ丸の内North Rise	
部屋番号	201号室	
賃貸条件	賃料 78,120円	
	礼金:1ヶ月分・敷金:0	
	管理費 17,880円	
住所	千代田区内神田1丁目5-6	
交通	丸の内線 大手町駅 徒歩5分 JR山手線 神田駅 徒歩7分	
建物	使用部分 面積 22.23㎡	バルコニー 面積 2.37㎡
	構造・規模 SRC造・地上12階建 総19戸	
	築年数 平成19年3月 契約期間 2年	
	エステム安心クラブ加入必要初回5千円税別、 月額800円税別。	
備考	火災保険料金17,000円(2年契約) 解約2ヶ月前予告、解約月家賃月割り ①室内クリーニング代4.5万円(別途消費税) ②鍵交換代3万円(別途消費税) ①と②を入居時に先払い。 保証会社加入必須。更新料新賃料の1ヶ月分 契約時事務手数料1万円 ペット登録料初回5,000円(税別)	
	9月末退去、10月中旬入居可	

- ☆スーパー(まいばすけっと)徒歩2分
- ☆コンビニ(ファミリーマート)徒歩1分
- ☆24時間ジム(セントラル24)徒歩3分
- ☆スパ(スパ大手町)徒歩4分☆銭湯(福荷湯)徒歩1分
- ☆スポーツセンター(千代田区立スポーツセンター)徒歩3分
- ★TVモニター付インターフォン★バストイレ別 **★民泊禁止**
- ★ペット可(小型犬2匹まで)★分譲仕様★事務所可
- ★上部吊戸棚★玄関に人感センサーライト
- ★フレッツ光★ウォシュレット付★室内洗濯機置場
- ★24時間低風量換気システム★浴室乾燥暖房機付
- ★二口ガスコンロ★2人入居可★防犯カメラ3台設置
- エアコン、カードキー、電気・都市ガス、上下水道、オートロック

但し、現状を優先します。



みずべや
水商売のお部屋

TEL 03-6279-2032
LINE ID 62792032
新宿区西新宿7-12-3小島ビル3F



みずべや
歌舞伎のお部屋

TEL 03-6205-5732
LINE ID 62792032
新宿区歌舞伎町1-8-3良川ビル2F(あずま通り)



ネット込(ギガプライズ)家具家電付

メインステージ文京小石川

東京メトロ丸ノ内線「茗荷谷」駅 徒歩 9分

家具・家電付賃貸物件！！

【物件概要】

- 所在地 / 東京都文京区小石川5丁目 41-14
- 構造・規模 / 鉄筋コンクリート造 地上階数 11階
- 総戸数 / 31戸
- 施工年月 / 2008年11月

【契約条件】

- ◆敷金 / - ◆礼金 / -
- ◆契約期間 / 2年 ◆更新料 / 1.5ヶ月
- ◆解約予告 / 50日 ◆火災保険料 / 15000円
- ◆ハウスクリーニング費/要退去時
- ◆その他費用 / [-一時金]ハウスクリーニング費:49500円 退去時鍵交換費用:23000円 AMIクラブサポート費用:16500円

Btype

- 専有面積/21.76㎡ (6.58坪)
- バルコニー面積/4.39㎡ (1.32坪)



設備

24時間換気システム, 2口コンロ, TVインターホン, インターホン, エアコン, ガスキッチン, ガスコンロ設置済, クローゼット, システムキッチン, シューズボックス, ダウンライト, トイレ有, バス・トイレ別, バス有, フローリング, 温水洗浄便座, 室内洗濯機置場, 照明付き, 人感照明センサー, 洗濯機置場, 洗面所にドア, 洗面台, 全室照明付き, 耐震ラッチ吊戸棚, 耐震扉, 脱衣所, 浴室乾燥, 浴室暖房, 24時間ゴミ出し可, エレベーター, 宅配BOX, 敷地内ゴミ置き場, 風除室

広告備考

保証会社必須
退去時要滞滞代
引越業者当社指定
ネット込(ギガプライズ)
解約予告50日前

部屋番号	0802
入居時期	即入居
賃料	93,000円
管理費	12,000円
専有面積	21.76㎡

☆原則として保証会社をご利用頂きます。

(詳細に関しては、お問い合わせください。)

☆お引越は当社指定の業者引越センター

(フリーダイヤル: 0120-288-814) をご利用頂きます。



お部屋の画像はこちらかご覧になれます。

新着本店
みずいべや
水商売のお部屋
TEL 03-6279-2032
LINE ID 62792032
新宿区西新宿7-12-3小島ビル3F

歌舞伎町
お部屋
みずいべや
歌舞伎のお部屋
TEL 03-6205-5732
LINE ID 62792032
新宿区歌舞伎町1-8-3 良川ビル2F(あずま通り)

貸マンション

湯島駅

ヴェルト湯島 803

間取り
1K

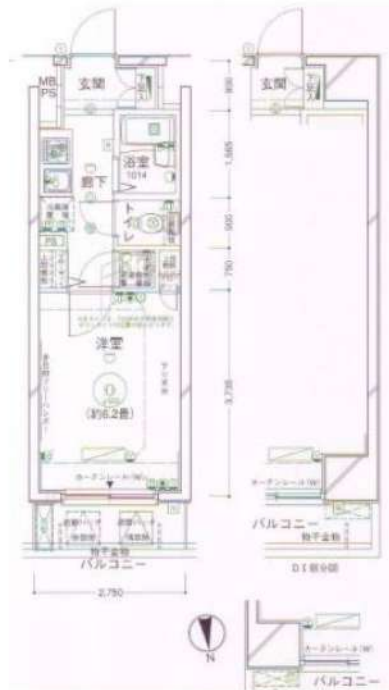
専有面積
21.58㎡

築年月
2004年08月

ペット飼育可 (猫・小型犬ok)
ネット利用料無料!

チェックポイント!

駐輪場有,主要採光面:北向き,ペット相談,保証人不要,ルームシェア可,二人入居可,常時ゴミ出し可能,分譲タイプ,角部屋,B・T別,シャワー,トイレ,温水洗浄便座,洗面台,ガスコンロ付,2口コンロ,システムキッチン,収納スペース,クローゼット,シューズボックス,人感センサー付照明,室内洗濯機置場,洗濯機置場,給湯,都市ガス,フローリング,エアコン,B S 端子,C A T V,インターネット使用料無料,オートロック,モニタ付インターホン,バルコニー,エレベーター,宅配BOX



物件種目	貸マンション
最寄駅	湯島
間取タイプ	1K
賃料条件	賃料 83,000円
	礼金なし 敷金なし 保証金1ヶ月

物件所在地	東京都文京区湯島3丁目32-10		
交通	東京メトロ千代田線 湯島 徒歩1分		
建物	建物名	ヴェルト湯島 803	
	構造・規模	RC 10階建/8階部分	
	使用部分積	21.58㎡	
	間取内訳	洋6.2 K2	
築年月	2004年08月	契約期間	2年
管理費等	10,000円/月		
駐車場	なし		
現況	空家	入居日	即時
設備	B・T別,シャワートイレ,温水洗浄便座,洗面台,ガスコンロ付,2口コンロ,システムキッチン,収納スペース,クローゼット,シューズボックス,人感センサー付照明,室内洗濯機置場,洗濯機置場,給湯,都市ガス,フローリング,エアコン,B S 端子,C A T V,インターネット使用料無料,オートロック...		
保険等	要 2年15,000円		
備考	短期解約違約,指定の引越・電気会社あり。ペット可(敷金1ヶ月・契約時償却)。ネット使用料無料,設備充実のマンションです。弊社グループ会社の管理物件のため,諸条件をご相談ください。回面と現況が異なる場合は,現況が優先となります。北向き保証金,契約時償却。更新事務手数料:5000円(税別)。クリーニング代,退去時別途。契約時事務手数料:3000円。室内消火器:15,000円。更新料:新賃料1.5ヶ月。賃貸保証:加入要レグシス(別回)総賃料の5.0%~(月額)総賃料の1%~(返済サービス料)5000円(税抜)/月。鍵交換代等:有 30,000円~。利用駅1:東京メトロ銀座線 上野広小路 徒歩5分。利用駅2:都営大江戸線 上野御徒町 徒歩5分		



新南本店
みずべや
水商売のお部屋

TEL 03-6279-2032
LINE ID 62792032
新宿区西新宿7-12-3小島ビル3F



歌舞伎町
みずべや
歌舞伎のお部屋

TEL 03-6205-5732
LINE ID 62792032
新宿区歌舞伎町1-8-3 良川ビル2F(あずま通り)

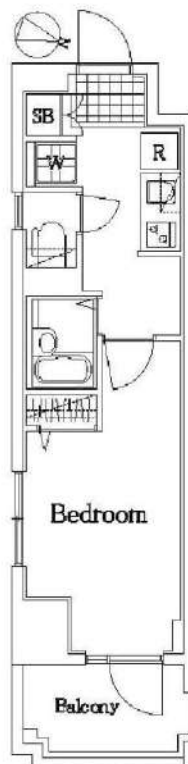


ヴィータローザCQレジデンス南千住

号室	賃料
803	84,000円

☆ウォッシュレット・TVモニターホン☆

☆インターネット無料・防犯カメラ☆



図面が現状と異なる場合は現状優先とします。
更新料：新賃料の1.5ヶ月分

管理費	6,000円		
敷金	1ヶ月	礼金	1ヶ月
所在地	東京都台東区 日本堤1丁目1-11		
交通	東京メトロ日比谷線 南千住 徒歩9分 JR常磐線(上野～取手) 南千住 徒歩11分 東京メトロ日比谷線 三ノ輪 徒歩13分		
構造	鉄筋コンクリート(RC造) 11階建		
専有面積	25.0㎡	開口部方位	北東
総戸数	48戸	間取り	1K
施工	2007/07	契約期間	2年
入居日	09/19		
設備等	都市ガス、ネット無料、オートロック、 宅配BOX、TVドアホン、防犯カメラ、 光ファイバー、CATV、温水洗浄便座、 浴室乾燥機、B・T別、洗濯機置き場室内、 ガスコンロ、コンロ2口、フローリング、 エレベーター、バルコニー、エアコン、 角部屋、2階以上の物件、外国人相談、 2面採光		
備考	賃料引落手数料(月額)¥200(税抜) 鍵交換料¥20,000(税抜) 保険料 ¥15,000 駐車場：無 駐輪場：有 バイク置き場：有 マンションタイプ光ファイバー対応 入居可能日は、変更となる場合がございます。		

■保証会社必須物件■

全保連利用の場合：初回保証料【賃料+管理費】の50%
G T N利用の場合：初回保証料【賃料+管理費】の75%
※学生特典：学生の方は初回保証料無料（適用条件有）

★★安心入居サポート付帯物件★★

弊社では夜間緊急センターと提携し24時間365日の
快適賃貸ライフをサポートします。

■インターネット申込 代理店取次サービスあり
■お引越業者（日本通運株式会社）紹介割引制度あり

●契約時必要書類

【契約者】住民票・顔写真付身分証・保険証
【連帯保証人】印鑑証明書・顔写真付身分証・保険証



みずべや
水商売のお部屋

TEL 03-6279-2032
LINE ID 62792032
新宿区西新宿7-12-3小島ビル3F



みずべや
歌舞伎のお部屋

TEL 03-6205-5732
LINE ID 62792032
新宿区歌舞伎町1-8-3 良川ビル2F(あずま通り)



貸マンション

岩本町駅

トーシフェニックス神田岩本町番館(トーシフェニックスカンダイワモト
チョウイイチバンカン) 602

間取り
1K

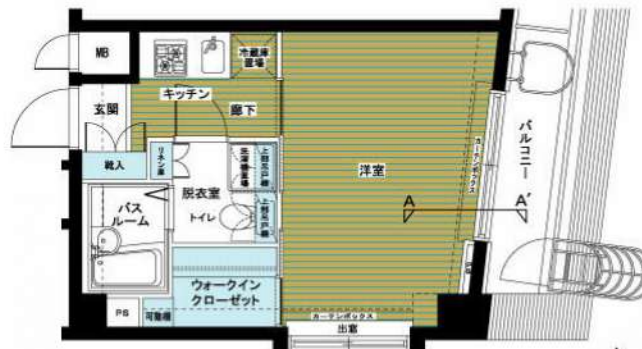
専有面積
23.47㎡

築年月
2003年05月



チェックポイント!

バイク置場有,駐輪場有,主要採光面: 東向き,外観タイル張り,常時ゴミ出し可能分譲タイプ,角部屋,B・T別,シャワー,浴室乾燥機,トイレ,洗面台,ガスコンロ可,2口コンロ,システムキッチン,ウォークインクローゼット,シューズボックス,照明器具,人感センサー付照明,室内洗濯機置場,給湯,都市ガス,フローリング,エアコン,C A T V,MMコンセント,オートロック,モニタ付オートロック,防犯カメラ,バルコニー,エレベーター,宅配BOX,クリーニングサービス



神田岩本町番館/Gタイプ

物件種目	貸マンション
最寄駅	岩本町
間取タイプ	1K
賃料条件	賃料 87,000円 礼金1ヶ月 敷金1ヶ月 保証金なし

物件所在地	東京都千代田区岩本町2丁目 1-1-1		
交通	都営新宿線 岩本町 徒歩4分		
建物	建物名	トーシフェニックス神田岩本町番館(トーシフェニックスカンダイワモトチョウイイチバンカン) 602	
	構造・規模	RC 8階建/6階部分	
	使用部分積	23.47㎡	
	間取内訳	洋室7.3	
築年月	2003年05月	契約期間	2年
管理費等	8,000円/月 共益費なし 雑費なし		
駐車場			
現況	空家	入居日	相談
設備	B・T別,シャワー,浴室乾燥機,トイレ,洗面台,ガスコンロ可,2口コンロ,システムキッチン,ウォークインクローゼット,シューズボックス,照明器具,人感センサー付照明,室内洗濯機置場,給湯,都市ガス,フローリング,エアコン,C A T V,MMコンセント,オートロック,モニタ付オートロック,防...		
保険等	不要		
備考	鍵交換費用(税別): 20,000円 家財保険+付帯サービス(税別): 1,400円/月 更新料: 新賃料1ヶ月 賃貸保証: 加入要 初回保証料=合計賃料×5.0%(法人5.0%)、月額保証料=合計賃料×1% 利用駅1: 東京メトロ日比谷線 小伝馬町 徒歩5分 利用駅2: J 山手線 神田 徒歩6分		



みずべや
水商売のお部屋

TEL 03-6279-2032
LINE ID 62792032
新宿区西新宿7-12-3小島ビル3F



みずべや
歌舞伎のお部屋

TEL 03-6205-5732
LINE ID 62792032
新宿区歌舞伎町1-8-3 良川ビル2F(あずま通り)



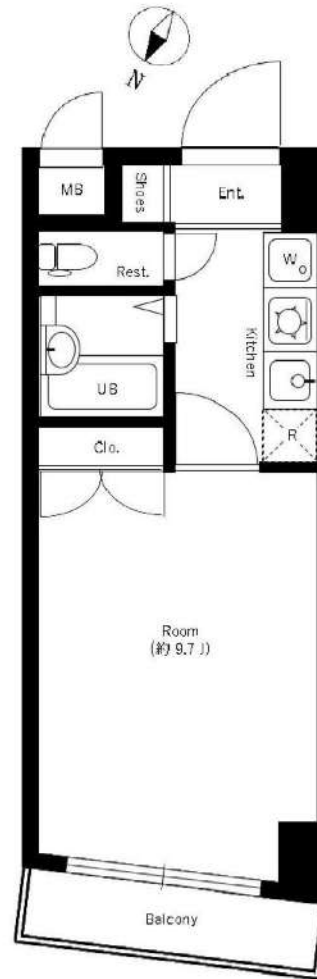
◆ ステージファースト神田 ◆

都営新宿線 「岩本町」駅 徒歩 4 分

東京メトロ日比谷線 「小伝馬町」駅 徒歩 4 分



※募集図面と異なる場合は、現状を優先とさせていただきます。



賃料 89,000 円
共益費 10,000 円

礼金 1 ヶ月

敷金 1 ヶ月

物件概要

所在地 東京都千代田区岩本町2-10-5
構造・規模 SRC造 12 階建て 10 階部分
専有面積 27.5 ㎡ (バルコニー面積:2.85㎡)
間取り 1 K
築年数 2000 年 4 月

各戸設備

- ★ ウォシュレット、エアコン、バストイレ別
- ★ TVモニター付オートロック・インターホン、宅配ボックス



備考

- ★ 現状:即入居可能
- ★ 更新料:新賃料1ヶ月分 / 事務手数料:20,000円(税別)
- ★ 1年未満解約:短期解約違約金賃料1ヶ月分

初期費用

初回保証料	40%~
火災保険料	18,000円~
緊急サポート24	1,000円/月
害虫駆除・殺菌消毒費	16,000円
(任意)鍵交換費	33,000円



新宿本店
みずいばや
水商売のお部屋

TEL 03-6279-2032
LINE ID 62792032
新宿区西新宿7-12-3小島ビル3F



歌舞伎町
みずいばや
歌舞伎のお部屋

TEL 03-6205-5732
LINE ID 62792032
新宿区歌舞伎町1-8-3 良川ビル2F(あずま通り)



築浅・賃貸
Designer's
Mansion

EXAM HAKUSAN
エクサム白山



都営三田線
「白山」駅
徒歩 **2** 分
東京メトロ南北線
「本駒込」駅
徒歩 **5** 分

9月上旬入居可
内見可能



都心へのアクセス良好
設備充実の築浅デザイナーズ賃貸



402
1K / 23.80㎡
105,000円
共益費：7,000円

大手町駅
まで **8** 分
都営三田線
白山駅から

永田町駅
まで **13** 分
東京メトロ南北線
本駒込駅から



エアコン 独立洗面台 24時間換気システム 浴室乾燥機 室内洗濯機置場 シャワートイレ カラーTVモニター付オートロック 宅配BOX 光対応 [マンションタイプ] インターネット BS/CS 敷地内ゴミ置場 システムキッチン (全戸) エレベーター

※当物件には駐輪場・バイク置場・駐車場はございません。

物件概要

東京都文京区白山1-37-3
鉄筋コンクリート造 地上9階建 16戸
※住戸は3~9階の14戸 2018年7月31日竣工
※退去済み

申込時必要書類

・身分証明 (顔写真付き、健康保険証両面)
・収入証明等(法人契約可)
ご内見は「内見予約くん」より、
お申込はWEBで「申込受付くん」にてお申込みください。

契約条件

◆敷金：1ヶ月 ◆礼金：1ヶ月 ◆更新料：新賃料の1ヶ月相当額
◆契約期間：2年 ◆保険 (2年)：¥18,000~ ◆鍵設定料：¥16,500 (税込)
◆24時間サポート (2年)：¥16,500 (税込)
◆家賃保証会社加入義務あり (ROOM iD指定)

初回保証料：賃料 (共益費込) の50%+月々保証料：賃料 (共益費込) の1%

※短期解約：一年未満の解約で一ヶ月違約金有り

※携帯電話の受信状況は、実際にご使用される携帯電話で室内から通話確認をお願い致します。 ※インターネットは個人でのお申込みが必要です。 ※図面と現状が相違する場合は現状を優先します。



みずべや TEL 03-6279-2032 LINE ID 62792032 水商売のお部屋 新宿区西新宿7-12-3小島ビル3F

みずべや TEL 03-6205-5732 LINE ID 62792032 歌舞伎のお部屋 新宿区歌舞伎町1-8-3良川ビル2F(あずま通り)