

貸マンション

富士見台駅

ヴィータローザCQレジデンス練馬富士見台(ヴィータローザシーキューレジデンスネリマファミタイ) 204

間取り
1K

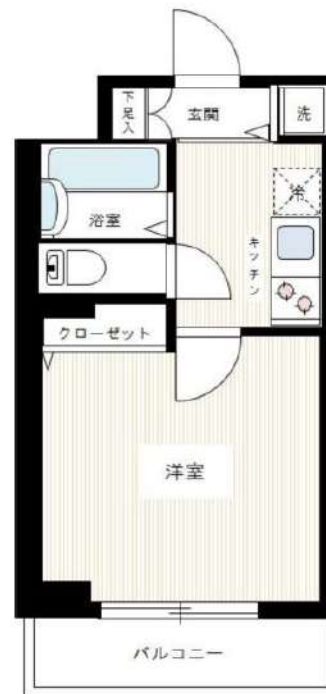
専有面積
21.00㎡

築年月
2006年10月



チェックポイント！

バイク置場有,駐輪場有,主要採光面：南西向き,高齢者相談,2面採光,外観タイル張り,分譲タイプ,角部屋,1T重説対応物件,B・T別,シャワー,浴室乾燥機,トイレ,洗面台,ガスコンロ付,2口コンロ,システムキッチン,収納スペース,全居室収納,クローゼット,シューズボックス,室内洗濯機置場,洗濯機置場,給湯,都市ガス,フローリング,全居室フローリング,冷房,暖房,エアコン,全居室エアコン,C.S,B.S端子,CATV,インターネット対応,インターネット使用料無料,オートロック,モニタ付オートロック,モニタ付インターホン,バルコニー,エレベーター,宅配BOX



物件種目	貸マンション
最寄駅	富士見台
間取タイプ	1K
賃料条件	賃料 70,000円 礼金1ヶ月 敷金1ヶ月 保証金なし

物件所在地	東京都練馬区富士見台2丁目 18-4		
交通	西武池袋・豊島線 富士見台 徒歩3分		
建物	建物名	ヴィータローザCQレジデンス練馬富士見台(ヴィータローザシーキューレジデンスネリマファミタイ) 204	
	構造・規模	RC 9階建/2階部分	
	使用部分積	21.00㎡	
	間取内訳		
築年月	2006年10月	契約期間	2年
管理費等	5,000円/月 共益費なし 雑費なし		
駐車場			
現況	空家	入居日	2020年3月中旬予定
設備	B・T別,シャワー,浴室乾燥機,トイレ,洗面台,ガスコンロ付,2口コンロ,システムキッチン,収納スペース,全居室収納,クローゼット,シューズボックス,室内洗濯機置場,洗濯機置場,給湯,都市ガス,フローリング,全居室フローリング,冷房,暖房,エアコン,全居室エアコン,C.S.B.S端子,CATV...		
保険等	要 2年18,000円		
備考	諸条件移管しては、お問い合わせください。保証会社加入のこと※保証会社利用しない場合、敷金2ヶ月 ※短期解約違約金有 文書事務手数料(税別):5,000円 鍵交換費(税別):20,000円 振替事務手数料(税別):300円/月 更新料:新賃料1ヶ月 クレジット決済:初期費用可 利用駅1:西武池袋・豊島線 中村橋 徒歩13分 利用駅2:西武池袋・豊島線 練馬高野台 徒歩15分		

この図面は物件情報の一部を抜粋して掲載しております。(現況優先)
付帯条件や別途料金等が発生する場合がありますのでご確認ください。

at home

infosheet 物件番号 10649179048



新編本店
みずいべや
水商売のお部屋

TEL 03-6279-2032
LINE ID 62792032
新宿区西新宿7-12-3小島ビル3F



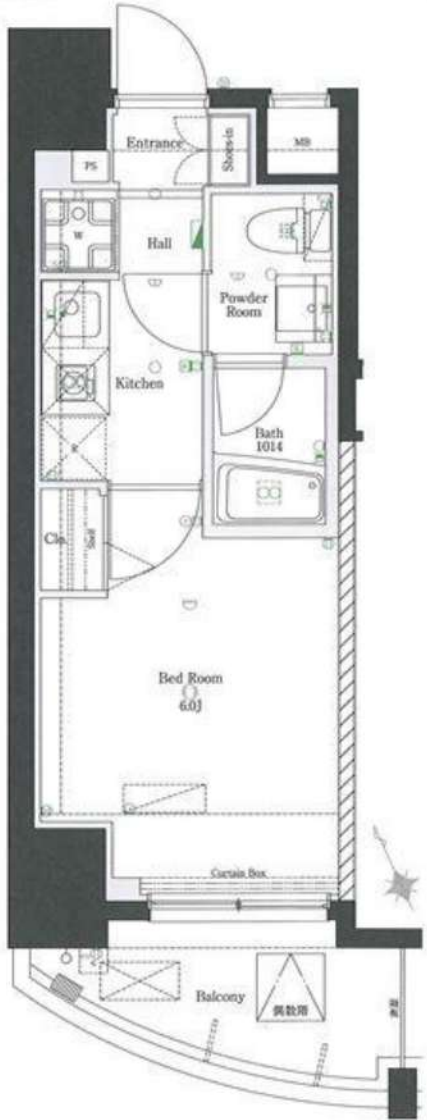
歌舞伎町
みずいべや
歌舞伎のお部屋

TEL 03-6205-5732
LINE ID 62792032
新宿区歌舞伎町1-8-3 良川ビル2F(あずま通り)





AZEST西巢鴨



独立洗面台
あります。



ペット
相談可能！
(敷金1ヶ月償却)



住みやすい
角部屋です。



都営三田線『西巢鴨』駅 徒歩3分
都電荒川線『新庚申塚』駅 徒歩1分
JR山手線『巢鴨』駅 徒歩15分

快適な生活を約束する充実の設備！

- | | | |
|-------------------|------------------|------------|
| オートロック | バストイレ別 | メールボックス |
| TVモニター付
インターホン | 浴室換気乾燥機 | 宅配ボックス |
| シューズボックス | 室内洗濯機置場 | 防犯カメラ |
| フローリング | クローゼット | 24時間セキュリティ |
| システムキッチン | エアコン | エレベーター |
| 2口ガスコンロ | バルコニー | ゴミ置場 |
| 独立洗面台 | インターネット
(NTT) | 駐車場(※1) |
| 温水洗浄便座 | BS/CS110° | 駐輪場(※1) |

※1 駐車場・駐輪場 空き状況・金額等は建物管理会社へご確認下さい。
建物管理会社：株式会社エヌティコーポレーション TEL:03-3208-8020
*電力会社指定：HTBエナジー

保証会社 加入必須
■新日本信用保証 ▶下記プラン選べます。
①初回保証料プラン(賃料総額の50%) / 年間保証料10,000円
②月額保証料プラン(賃料総額8万円未満…賃料総額の2.5%) / 初回・年間保証料なし
(賃料総額8万円以上…一律2,000円) / 初回・年間保証料なし

種目	分譲賃貸マンション
間取	1K
賃料	73,000
管理費	10,000
条件	礼金1ヶ月 敷金0ヶ月

所在地	東京都豊島区西巢鴨4-6-3
交通	都営三田線『西巢鴨』駅 徒歩3分
建物名	アゼスト西巢鴨
構造	鉄筋コンクリート造
階数	地上11階建
部屋番号	10階部分 1003号室
専有面積	20.99㎡
築年数	平成20年11月
契約期間	普通賃貸借契約 1年間
現状	4月3日解約予定
入居予定日	4月中旬
備考	更新 新賃料の0.5ヶ月分 更新事務手数料 0.25ヶ月分 解約通知 2ヶ月前 当社指定損害保険(1年間) 10,000円 契約事務手数料 10,000円(税別) 鍵交換代 25,000円(税別) 消臭除菌代 8,000円(税別) くらしあんしんサポート24(1年間) 8,000円(税別) ※1年未満解約の場合、違約金あり

※②面と現況が異なる場合は現況優先となります。



みずべや
水商売のお部屋

TEL 03-6279-2032
LINE ID 62792032
新宿区西新宿7-12-3小島ビル3F



みずべや
歌舞伎のお部屋

TEL 03-6205-5732
LINE ID 62792032
新宿区歌舞伎町1-8-3 良川ビル2F(あずま通り)

プレール・ドゥーク東京NORTHⅢ

住み替え応援システムRe・Room
家賃でポイントがたまる！
住み替えで使ってお得！

安心管理システム24時間管理
学生・女性にオススメ

オートロック付！南西向き・インターネット無料(BBM-NET)

ペット相談可(小型犬または猫1匹、敷金1ヶ月追加)

学生プランをご用意ございます(詳細お問い合わせください)



※図面と現況が異なる場合には現況を優先とします。

ACCESS

東京メトロ有楽町線 小竹向原駅 徒歩7分

東京メトロ副都心線 小竹向原 徒歩7分

東京メトロ副都心線 氷川台 徒歩15分

302号室

賃料 75,000円

管理費 8,000円

敷金 1ヶ月 礼金 1ヶ月

OUTLINE

間取り	1K	タイプ		専有面積	20.86㎡
入居日	2020年05月中旬		内見	不可(5/5~予定)	

「木下の賃貸」友の会費 1600 円(別途税)/月額

所在地	東京都板橋区小茂根4-22-18				
構造	RC造	規模	4階建3階		
竣工日	2008年08月	総戸数	40戸		
駐車場施設	無	空き	無		
駐輪場施設	有	空き	要確認		
駐車場敷金	なし	駐車場賃料			
ペット飼育	相談	ペット飼育の場合の敷金	敷金1ヶ月分追加		
方位	南西	電気・ガス	株CDエナジーダイレクト推奨		
管理会社	株式会社キノシタコミュニティ		03-5908-2257		

LEASE CONDITION

契約期間	2年	更新料	新賃料	1	ヶ月
解約予告	1ヶ月前に文書で当社宛に通知				
鍵交換費	24,000円(別途税)	消毒代	15,000円(別途税)		

EQUIPMENT

オートロック	○	洗濯機置場	○	バルコニー	○
エレベーター	○	浴室乾燥機	○	CATV	○
TVモニター付きインターフォン	○	洗浄機能付暖房便座	○	BSアンテナ	○
宅配ボックス	○	追い焚き	○	CSアンテナ	○
ガスコンロ	○	居室床材フローリング	○	カーシェアリング	
IHクッキングヒーター	○	エアコン	○		
独立洗面台		浄化槽			

備考

※保証会社利用必須です。木下グループ(保証人有プラン・不要プラン)をご利用の場合、初回委託料(保証人有の場合・総家賃の50%)(保証人不要の場合・総家賃の100%)と月額500円(別途税)の利用手数料、また2年毎に20,000円の継続保証委託料が必要です。

※CATV、BS・CS110、インターネット、カーシェアリング等には別途契約、費用がかかります。

※退去時に最低限必要な金額はルームクリーニング代33,000円(別途税)~(お部屋の広さにより異なります)、エアコン洗浄代8,000円(別途税)~です。

※BBM-NET完備。月額基本使用料は無料ですが、オプションサービスには別途費用がかかります。

※消費税等の税率が変動した場合は、それに応じて消費税等相当額も変動致します。

※入居者補償制度あり(借家人賠償特約付き火災保険の保険料相当額として月額940円をご負担いただきます)※契約時消毒代として15,000円(別途税)を頂いております。



みずべや
水商売のお部屋

TEL 03-6279-2032
LINE ID 62792032
新宿区西新宿7-12-3小島ビル3F



みずべや
歌舞伎のお部屋

TEL 03-6205-5732
LINE ID 62792032
新宿区歌舞伎町1-8-3 良川ビル2F(あずま通り)



VERXEED中板橋

分譲賃貸マンション

賃料 78,000

管理費 15000円

敷金 0ヶ月 礼金 1ヶ月

所在地 東京都板橋区中板橋21-14

交通 東武東上線「中板橋」駅 徒歩3分

間取り 1K 号室 701

専有面積 25.45㎡ タイフ A1タイプ

構造 鉄筋コンクリート造地上12階建て

築年月 2017年3月 入居日 3月中旬予定

駐車場 敷地内有(要確認)

駐輪場 敷地内有(要確認)

設備 TVモニター付ドアホン エアコン
バス・トイレ別 ウォシュレット
人感センサー連動照明 2口ガスキッチン
浴室換気乾燥暖房機 姿カガミ
室内洗濯機置場 下駄箱

共用部分 エレベーター(車いす対応)
宅配BOX 敷地内ごみ置き場
防犯カメラ BS・CS対応 バイク置場
オートロック・24時間セキュリティ

別途費用 室内抗菌代 12,000円(税別)
家財保険20,000円(2年)
保証会社利用料(総賃料50%)
契約事務手数料10,000円(税別)
鍵交換代 35,000円(税別)
24時間サポート 15,000円(税別/2年)
ペット飼育可(敷金1ヵ月償却) 口座振替手数料

建物管理



ペット飼育可
(敷金1ヶ月償)



※図面と現況が異なる場合は現況を優先するものとします。

賃料4,000円UPで
翌月フリーレント+事務手数料無料



みずいばや
水商売のお部屋

TEL 03-6279-2032
LINE ID 62792032
新宿区西新宿7-12-3小島ビル3F



みずいばや
歌舞伎のお部屋

TEL 03-6205-5732
LINE ID 62792032
新宿区歌舞伎町1-8-3良川ビル2F(あずま通り)



貸マンション

練馬高野台駅

GENOVIA練馬高野台skyrun 614

間取り
1K

専有面積
25.70㎡

築年月
2019年02月



チェックポイント！

ペット相談、保証人不要、ルームシェア可、二人入居可、常時ゴミ出し可能、B・T別、シャワー、浴室乾燥機、トイレ、温水洗浄便座、洗面所、洗面台、シャワー付洗面化粧台、洗面所独立、システムキッチン、収納スペース、クローゼット、シューズボックス、洗濯機置場、都市ガス、フローリング、エアコン、CS、BS端子、CATV、インターネット対応、ダブルロックドア、オートロック、モニター付オートロック、モニター付インターホン、ディンプルキー、防犯カメラ、バルコニー、エレベーター、宅配BOX



物件種目	貸マンション
最寄駅	練馬高野台
間取タイプ	1K
賃貸条件	賃料 80,000円 礼金なし 敷金1ヶ月 保証金なし

物件所在地	東京都練馬区南田中2丁目 10-10		
交通	西武池袋・豊島線 練馬高野台 徒歩11分		
建物	建物名	GENOVIA練馬高野台skyrun 614	
	構造・規模	RC 6階建/6階部分	
	使用部分積	25.70㎡	
間取内訳			
築年月	2019年02月	契約期間	2年
管理費等	14,000円/月 共益費なし 雑費なし		
駐車場			
現況	空家	入居日	相談
設備	B・T別、シャワー浴室乾燥機トイレ、温水洗浄便座、洗面所、洗面台、シャワー付洗面化粧台、洗面所独立、システムキッチン、収納スペース、クローゼット、シューズボックス、洗濯機置場、都市ガス、フローリング、エアコン、CS、BS端子、CATV、インターネット対応、ダブルロックドア、オートロ...		
保険等	要 2年20,000円		
備考	多くの方からご好評頂いているGENOVIA練馬 新居入居のご相談はお早目にしていただくと嬉しいです。新生活を数人で始めたいならルームシェアできるお住 24時間サポート：15,000円 更新料：旧賃料1ヶ月 賃貸保証：加入要 ルームバンクインシュア：【初回】総賃料の6.0%、【更新】10,000円（税別）/年 クレジット決済：初期費用可 利用駅1：西武新宿線 井荻 徒歩16分 利用駅2：西武池袋・豊島線 富士見台 徒歩18分		

この図面は物件情報の一部を抜粋して掲載しております。（現況優先）
付帯条件や別途料金等が発生する場合がありますのでご確認ください。

at home

infosheet 物件番号 10425503040



新着本店
みずいべや
水商売のお部屋

TEL 03-6279-2032
LINE ID 62792032
新宿区西新宿7-12-3小島ビル3F



歌舞伎町
みずいべや
歌舞伎のお部屋

TEL 03-6205-5732
LINE ID 62792032
新宿区歌舞伎町1-8-3 良川ビル2F(あずま通り)



貸マンション

北池袋駅

ハーモニーレジデンス池袋#002(イケブクロレジデンス)

間取り
1K

専有面積
22.01㎡

築年月
2014年09月



チェックポイント！

主要採光面：北向き,ペット相談,二人入居可,デザイナーズ,外観タイル張り,B・T別,シャワー,浴室乾燥機,トイレ,ガスコンロ付,2口コンロ,システムキッチン,シューズ1C,室内洗濯機置場,給湯,プロパンガス,フローリング,エアコン,C,S,B,S端子,モニタ付オートロック,モニタ付インターホン,エレベーター,宅配BOX



物件種目	貸マンション
最寄駅	北池袋
間取タイプ	1K
賃貸条件	賃料 80,000円
	礼金なし 敷金なし 保証金なし

物件所在地	東京都豊島区池袋本町1丁目		
交通	東武東上線 北池袋 徒歩1分		
建物	建物名	ハーモニーレジデンス池袋#002(イケブクロレジデンス)	
	構造・規模	RC 9階建/6階部分	
	使用部分積	22.01㎡	
間取内訳			
築年月	2014年09月	契約期間	2年
管理費等	なし 共益費 20,000円/月 雑費なし		
駐車場			
現況	居住中	入居日	相談
設備	B・T別,シャワー,浴室乾燥機,トイレ,ガスコンロ付,2口コンロ,システムキッチン,シューズ1C,室内洗濯機置場,給湯,プロパンガス,フローリング,エアコン,C,S,B,S端子,モニタ付オートロック,モニタ付インターホン,エレベーター,宅配BOX		
保険等	要 2年22,000円		
備考	■入居中サポート21450円 ■抗菌代16500円 ■事務手数料11000円 ■保証会社必須30000円~ ■火災保険22000円 更新料:新賃料1.5ヶ月 賃貸保証:加入要 保証会社必須30000円~ 利用駅1:JR埼京線 板橋 徒歩9分 利用駅2:JR山手線 池袋 徒歩18分		

この図面は物件情報の一部を抜粋して掲載しております。(現況優先)
付帯条件や別途料金等が発生する場合がありますのでご確認ください。

at home

infosheet 物件番号 10669680048



新着
本店
みずべや
水商売のお部屋

TEL 03-6279-2032
LINE ID 62792032
新宿区西新宿7-12-3小島ビル3F



歌舞伎町
あずま通り
みずべや
歌舞伎のお部屋

TEL 03-6205-5732
LINE ID 62792032
新宿区歌舞伎町1-8-3 良川ビル2F(あずま通り)



新築貸マンション

上板橋駅

(仮)常盤台計画 審査100承認 問合せ必ず08092962000 201

間取り
1K

専有面積
26.13㎡

築年月
2020年01月

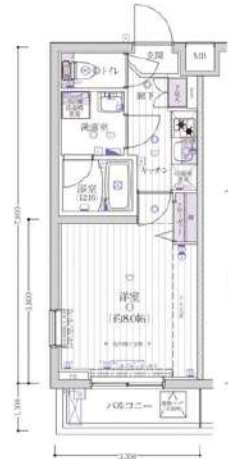
新築

チェックポイント!

社宅可事務所使用可,SOHO使用可楽器相談ペット相談小型犬可猫可(総賃料の1か月分(敷金)償却)保証人不要,ルームシェア可,二人入居可,高齢者相談,2面採光,全室2面採光,デザインナース,外観タイル張り,常時ゴミ出し可能分譲タイプ,角部屋,24時間換気システム,B・T別浴室暖房,温水洗浄便座,シャワー付洗面化粧台洗面所独立,2口コンロ,システムキッチン,浄水器,収納スペース,全居室収納シューズボックス,人感センサー付照明,洗濯機置場,都市ガス,フローリングエアコン,全居室エアコン,B.S端子,C.A.T.V光ファイバー,C.A.T.Vインターネット,インターネット使用料無料,ダブルロックドア,オートロック,モニタ付オートロックディ...

C TYPE 1K

Room Number / 303, 304, 401
 ●専有面積(含むバルコニー) / 26.13㎡(約0.00坪)
 ●バルコニー面積 / 0.00㎡(約0.00坪)



新築貸マンション

上板橋

1K

賃料 85,000円

礼金1ヶ月 敷金なし 保証金なし

物件所在地	東京都板橋区常盤台3丁目28		
交通	東武東上線 上板橋 徒歩7分		
建物	建物名	(仮)常盤台計画 審査100承認 問合せ必ず08092962000 201	
	構造・規模	RC 5階建/2階部分	
	使用部分積	26.13㎡	
	間取内訳	洋8	
築年月	2020年01月	契約期間	2年
管理費等	10,000円/月		
駐車場	なし		
現況	完成済	入居日	即時
設備	B・T別浴室暖房,温水洗浄便座,シャワー付洗面化粧台,洗面所独立,2口コンロ,システムキッチン,浄水器,収納スペース,全居室収納シューズボックス,人感センサー付照明,洗濯機置場,都市ガス,フローリングエアコン,全居室エアコン,B.S端子,C.A.T.V光ファイバー,C.A.T.Vインターネット...		
保険等	要 2年20,000円		
備考	審査100承認 鍵交換費用:26,000円 クリーニング費用:46,000円 事務手数料:11,000円 更新料:新賃料1.5ヶ月 賃貸保証:加入要 短期違約金あり総賃料100% 保証会社無の場合(敷金1,礼金1)法人契約相談 礼金2・敷金2となります。 鍵交換代等:有 26,000円~ 利用駅1:東武東上線ときわ台徒歩8分		

この図面は物件情報の一部を抜粋して掲載しております。(現況優先) 付帯条件や別途料金等が発生する場合がありますのでご確認ください。

at home

infosheet 物件番号 69700320064



新宿本店
みずべや
水商売のお部屋

TEL 03-6279-2032
LINE ID 62792032
新宿区西新宿7-12-3小島ビル3F



歌舞伎町
みずべや
歌舞伎のお部屋

TEL 03-6205-5732
LINE ID 62792032
新宿区歌舞伎町1-8-3 良川ビル2F(あずま通り)



高級分譲賃貸マンション

306号室

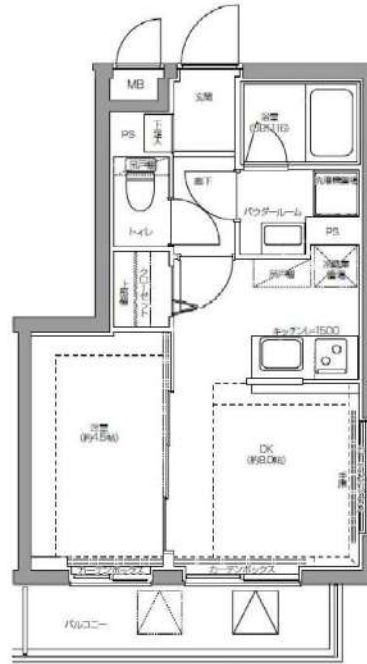


ペットと暮らせるマンション
大切な家族の1匹であるペットはともに暮らす。そんな思いのあるマンション探しも可能です。
※ペット飼育可 敷金2ヶ月分追加、その他条件有

※飼育時敷金1ヶ月追加、その他条件有



※全ての雑誌・マンガを網羅しているものではありません
※個人契約のインターネットからのご利用頂けません



**2駅3路線利用可！ ペット応相談！
Wi-Fi無料使い放題！**

- ☆東武東上線「東武練馬」駅徒歩9分
- ☆東京メトロ有楽町線・副都心線「平和台」駅徒歩13分
- ☆フローリング ☆エアコン ☆クロゼット
- ☆レンジフード&2口IHクッキングヒーター付システムキッチン
- ☆室内洗濯機置場 ☆洗面化粧台 ☆バス・トイレ別
- ☆浴室換気乾燥機 ☆温水洗浄便座 ☆Wi-Fi無料使い放題
- ☆BS・110°CSデジタル放送視聴可能 ☆宅配ボックス
- ☆人感センサー付玄関照明
- ☆カラーTVモニター付オートロック&インターホン
- ☆ペット相談※飼育時敷金1ヶ月分追加、その他条件有
- ☆自転車置場※空き状況要確認、問い合わせ先：03(3289)3305

保証会社加入必須
(ルームバンクインシュア)

物件種目	賃貸マンション		
物件名	パティナー練馬平和台		
最寄駅	東武練馬		
賃貸条件	賃料	104,000円	
	管理費	9,000円	
	礼金/敷金	礼金1ヶ月	敷金0ヶ月
物件所在地	東京都練馬区北町5丁目10番2号		
交通	東武東上線	「東武練馬」駅	徒歩9分
	東京メトロ有楽町線・副都心線	「平和台」駅	徒歩13分
間取り	1DK		
建物	構造	鉄筋コンクリート造地上5階建	
	面積	31.15㎡	バルコニー面積 5.06㎡
入居	4月下旬(5月上旬退去予定)		
契約期間	2年間	築年月	2018年5月
設備	エレベーター、オートロック		
その他賃貸条件	更新:可、更新料は新賃料の1ヶ月分 保証会社:当社指定保証会社加入必須 初回保証委託料…賃料+管理費+口座振替手数料の 連保人無 50%、連保人有 40%(入居時) 年間保証委託料…10,000円(入居より1年毎) 火災保険:当社指定火災保険加入必須(2年18,000円、入居時) 退去時クリーニング費:44,000円(税込、入居時)※ご入居者様の搬入・退去による傷・汚れ等の補修費用は退去時ご請求致します。 シリンダー交換費:16,500円(税込、入居時) 賃料+管理費+口座振替手数料:月額150円 借主解約権:賃貸借契約解約申入日から2ヶ月の経過をもって発生 短期解約違約金:賃貸借契約解約日が賃貸借契約開始日から1年以内の場合、解約違約金が発生します。 半年以内の場合…賃料+管理費の2ヶ月分 1年以内の場合…賃料+管理費の1ヶ月分		
備考	法人契約:可※条件有、諸条件ご相談ください 未成年契約:可※条件有 外国人契約:可※条件有 ペット:応相談※飼育時、敷金1ヶ月分追加、その他条件有		

※図面と現状が異なる場合、現状優先となります。

TEL 03-6279-2032
LINE ID 62792032
水商売のお部屋
新宿区西新宿7-12-3小島ビル3F

TEL 03-6205-5732
LINE ID 62792032
歌舞伎のお部屋
新宿区歌舞伎町1-8-3 良川ビル2F(あずま通り)



大山ハッピーロード徒歩圏内!



502号室

間取
タイプ

1LDK

賃料

105,000円

共益費

8,000円

敷金

1ヶ月

礼金

1ヶ月

所在地 東京都板橋区大山西町46-8

東武東上線 大山駅 徒歩10分

東武東上線 中板橋駅 徒歩14分

東京メトロ有楽町線 千川駅 徒歩15分

構造・規模	鉄筋コンクリート造	6階建	5階
専有面積	33.62㎡	部屋向き	北西
築年月	2008年03月15日		

償却/数引 0円 更新料 新賃料の 1ヶ月 分

入居 2020年3月下旬予定 契約期間 2年

備考
 ◎契約時に別途鍵交換代(15,000円+税)
 ◎事務手数料(5,000円+税)
 ◎除菌消臭代(15,000円+税)
 ◎当社指定の火災保険加入の事
 ◎駐輪場代(1台300円/月)
 ◎1年未満解約の場合、賃料1ヶ月(賃料+共益費)の違約金あり
 ◎口座振替手数料(300円+税)
 ◎ビットコイン決済相談可

契約形態
 保証会社用(1年・更新可)
 ※初回保証料 (賃料+共益費)×50%~
 審査内容により、連帯保証人を付けて頂く場合がございます

情報公開日 2020年02月20日 物件番号 778000



光ファイバー
対応!



※写真は別部屋です



図面と相違する場合は、
現況を優先致します

設備一覧

- ★駐輪場 ★防犯カメラ ★宅配ボックス ★エレベータ ★オートロック ★光ファイバー ★CATV
- ★アンテナ(VHF) ★アンテナ(UHF) ★Wロック ★インターホン(TV) ★冷暖房(※特約あり)
- ★カウンターキッチン(IHクッキングヒーター2口) ★フローリング ★クローゼット ★専用浴室(トイレ別)
- ★追い焚き ★浴室乾燥機 ★ウォシュレット ★室内洗濯置場 ★独立洗面化粧台 ★バルコニー

手ぶらで引越

月々の賃料に+αで

家具付賃貸に
出来ます!

みずいべや

水商売のお部屋

TEL 03-6279-2032

LINE ID 62792032

新宿区西新宿7-12-3小島ビル3F

みずいべや

歌舞伎のお部屋

TEL 03-6205-5732

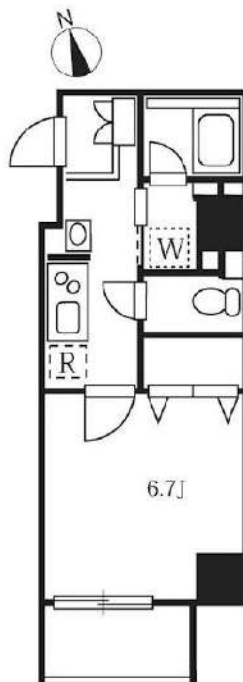
LINE ID 62792032

新宿区歌舞伎町1-8-3 良川ビル2F(あずま通り)

ハーモニーレジデンス池袋ウエストゲート 501

山手線「池袋」駅 徒歩 9分 東武東上線「北池袋」駅 徒歩 12分

築浅分譲マンション！



賃料	105,000円		
共益費	12,000円	間取り	1K
敷金	0ヶ月	礼金	0ヶ月
建物名	ハーモニーレジデンス池袋ウエストゲート		
物件種別	賃貸マンション	号室	501
所在地	東京都豊島区池袋4丁目22-1		
交通	山手線「池袋」駅 徒歩9分		
	東武東上線「北池袋」駅 徒歩12分		
間取詳細	洋室6.7帖5階, K2帖5階		
構造・規模	鉄筋コンクリート10階建/5階部分		
専有面積	壁芯25.43㎡	向き	-
築年月	2019年3月	契約期間	2年
入居時期	相談		
更新料	新賃料の1ヶ月		
保証会社	【シノケン】月額総賃料の50%～(最低保証料5万円、連保付3万円)/次年度以降10000円～※引落とし手数料600円(税別)		
保険	有 少額短期保険18,000円 2年		
鍵交換費用	41,800円		
その他	プレミアデスク2年間(24時間緊急サポート)12,000円(税別) / 契約時ルームクリーニング費用35,000円(税別) / 解約予告2ヶ月前 / 短期違約金有(1年以内の解約は賃料の1ヶ月分) / 駐車場・駐輪場・バイク置場等の共用部につきましては【シノケンアメニティ(TEL:03-6860-3110)】まで直接問合せ下さい。		

※図面と現況が異なる場合は、現況優先となります。 情報掲載日 2020/2/10



みずべや
水商売のお部屋

TEL 03-6279-2032
LINE ID 62792032
新宿区西新宿7-12-3小島ビル3F

みずべや
歌舞伎のお部屋

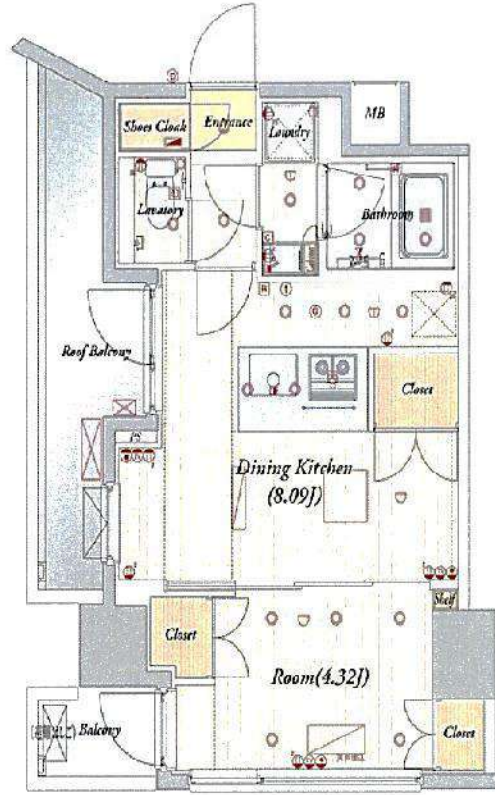
TEL 03-6205-5732
LINE ID 62792032
新宿区歌舞伎町1-8-3良川ビル2F(あずま通り)

ビバリーホームズ池袋

デザイナーズマンション!!
高級賃貸分譲マンション!!

ファミリーマート徒歩4分! スーパー徒歩5分! 東武百貨店徒歩11分!

『新宿』駅5分 『渋谷』駅11分 『上野』駅16分 『東京』駅17分 『銀座』駅20分 『大宮』駅24分



ペット飼育可



飼育時 敷金1ヶ月
(退去時償却)



※図面と現況が異なる場合は現況を優先するものとします。管理費と賃料の割合変更可 (法人契約用)

賃料	119,000円		
管理費	15,000円		
敷金	0	礼金	1
所在地	東京都豊島区西池袋3丁目12-11		
交通	東京メトロ丸ノ内線・有楽町線・副都心線「池袋」駅徒歩9分 JR各線・東武東上線・西武池袋線「池袋」駅徒歩12分 東京メトロ有楽町線・副都心線「要町」駅徒歩8分 西武池袋線「椎名町」駅徒歩9分		
間取り	1DK	号室	509
専有面積	31.53㎡	タイプ	V
構造	鉄筋コンクリート造 地上7階		
築年月	2013年5月	入居日	2020年3月中旬予定
駐車場	敷地内有 (空き状況は建物管理に確認)		
駐輪場	敷地内有 (空き状況は建物管理に確認)		
専有設備	TVモニター付インターホン エアコン 3口ガスコンログリル付 照明器具付 浴室換気乾燥機 室内洗濯機置場 バス・トイレ別 追焚機能付		
共用設備	オートロック 防犯カメラ エレベーター CATV (としまテレビ) BS-CS対応 敷地内ゴミ置場 宅配ボックス		
更新料	新賃料 1.5ヶ月分		
家財保険	2年/20,000円		
解約 違約金	1年以内解約→総家賃2ヶ月分 1年半以内解約→総家賃1.5ヶ月分		
保証会社	初回保証委託料/総家賃50% 継続保証委託料/別途あり		
その他	契約事務手数料 10,000円 (税別) 鍵交換代 35,000円 (税別) 24時間サポート 15,000円 (税別) 室内抗菌代 12,000円 (税別)		
建物管理	日本管財株式会社		



みずべや
水商売のお部屋

TEL 03-6279-2032
LINE ID 62792032
新宿区西新宿7-12-3小島ビル3F



みずべや
歌舞伎のお部屋

TEL 03-6205-5732
LINE ID 62792032
新宿区歌舞伎町1-8-3 良川ビル2F(あずま通り)

