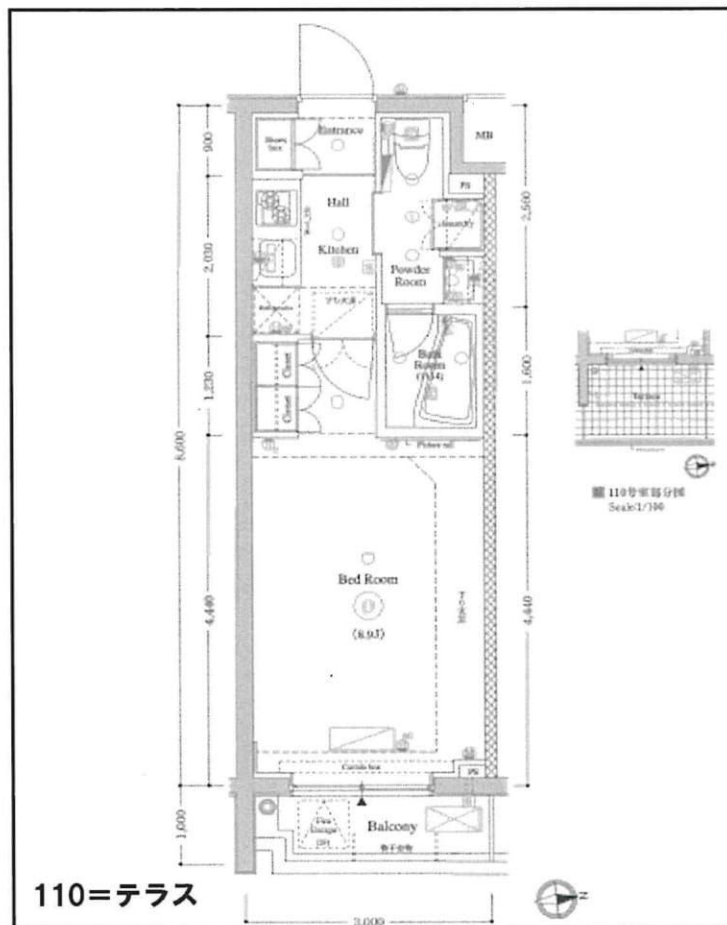


# ☆ペット可☆ AXAS南蒲田アジュールコート



◆当社指定の保証会社と保証委託契約を締結して頂きます。  
総賃料の半月分を借主様にご負担いただけます。

※ 図面と現況が異なる場合は現況優先と致します。「広告掲載可」

種別	分譲賃貸マンション	
	◇ 募集条件 ◇	
	110号室 11/24退去予定	81,500円
管理費	8,000円	
敷金：1ヶ月	礼金：1ヶ月	

所在地	東京都大田区南蒲田2-21-9		
交通	京急空港線<菟谷>駅、徒歩8分		
構造	RC造、地上5階建て		
専有面積	25.80㎡	間取	1K
竣工	2014年11月完成	洋室	8.9帖

◇ 設備・仕様 ◇			
☆ TVモニター付オートロック	☆ 洗面化粧台		
☆ 宅配BOX (24時間対応)	☆ 浴室乾燥機		
☆ バス/トイレ独立 (ウォシュレット)	☆ 光ファイバー対応 (別途契約)		
☆ システムキッチン (2口ガスコンロ)	☆ BS/CS対応 (別途契約)		

◇ その他契約条件 ◇			
☆ 契約期間：2年契約 (更新可)	☆ 解約予告：2ヶ月前		
☆ 事務管理手数料：11,000円	☆ 更新料：新賃料1ヶ月分		
☆ 火災保険料 (2年分)：15,000円	☆ 更新時事務手数料：0.5ヶ月分		
☆ 鍵交換費用：22,000円 (デンプル)	☆ ペット飼育可 (管理規約厳守)		
☆ 1年未満解約：賃料1ヶ月分「違約金」	☆ 小動物飼育使用料：賃料1ヶ月分 (償却)		
☆ 退去時：クリーニング代+原状回復費用=借主様負担あり			

新蒲田本店  
みずいべや  
水商売のお部屋  
TEL 03-6279-2032  
LINE ID 62792032  
新宿区西新宿7-12-3小島ビル3F

歌舞伎町本店  
みずいべや  
歌舞伎のお部屋  
TEL 03-6205-5732  
LINE ID 62792032  
新宿区歌舞伎町1-8-3 良川ビル2F (あずま通り)



# CYNTHIA Four-D五反田West

号室	賃料
905	85,000円

デザイナーズマンションです  
2人入居、ペット飼育可！



図面が現状と異なる場合は現状優先とします。  
※更新料：新賃料の1.5ヶ月分

管理費	10,000円		
敷金	0ヶ月	礼金	1ヶ月
所在地	東京都品川区 西五反田7丁目24-9		
交通	JR山手線 五反田 徒歩10分 東急池上線 大崎広小路 徒歩6分		
構造	鉄骨鉄筋コンクリート(SRC造) 13階建		
専有面積	22.41㎡	開口部方位	北西
総戸数	戸	間取り	1K
施工	2004/02	契約期間	2年
駐車場	駐輪場空有		
入居日	12月上旬 11/26退去		
設備等	都市ガス, 公共下水, オートロック, TVドアホン, 宅配BOX, B・T別, 浴室乾燥機, 洗濯機置き場室内, 2階以上の物件, ペット相談, 2人入居可, ガスコンロ, システムキッチン, コンロ2口, フローリング, パルコニー, エレベーター, CATV, CSアンテナ, BSアンテナ, エアコン, 外国人相談, デジ対応, お湯張り機能, 学生相談, ルームシェア相談, 高齢者相談, 光ファイバー		
備考	ペット飼育時敷金1ヶ月追加 (退去時償却) 24時間緊急サポートサービス (月額) : 1,000円(税無) 事務手数料: 5,000円(税抜) 除菌消臭サービス: 12,000円(税抜) クリーニング費用 (退去時支払い) : 40,000円(税抜) 鍵交換料: 30,000円(税抜) 保険料: 18,000円(税無) 2年 解約予告: 1ヶ月前		

## 【必要書類】

●個人  
申込時：身分証明証 (裏・表)  
契約時：住民票

●法人  
申込時：身分証明証 (入居者、裏・表)  
※敷金1ヶ月  
お申込の際にご相談ください。

※審査時に別途書類をご提出頂く場合がございます。

保証会社必須  
エボス (初回：総賃料の50% 月々：総賃料の1%)  
その他保証会社用意有り (その他保証会社利用時：敷金1ヶ月)



**みずべや**  
水商売のお部屋

**TEL 03-6279-2032**  
**LINE ID 62792032**  
新宿区西新宿7-12-3小島ビル3F



**みずべや**  
歌舞伎のお部屋

**TEL 03-6205-5732**  
**LINE ID 62792032**  
新宿区歌舞伎町1-8-3 良川ビル2F(あずま通り)





# 貸マンション

## 五反田駅

CYNTHIA FOUR-D GOTANDA-WEST 1103

間取り  
1K

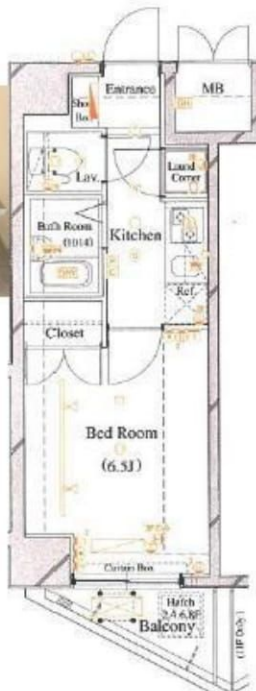
専有面積  
22.42㎡

築年月  
2004年02月

JR山手線「五反田駅」徒歩10分！  
人気のお部屋に空きが出来ました！  
眺望・通風・日当たり良好！【即入居可】

### チェックポイント！

主要採光面：南西向き、ベット相談 小型犬可、ルームシェア可、二人入居可、外観タイル張り、常時ゴミ出し可能、分譲タイプ、B・T別、シャワー、浴室乾燥機、トイレ、温水洗浄便座、洗面台、ガスコンロ付、2口コンロ、システムキッチン、収納スペース、シューズボックス、室内洗濯機置場、洗濯機置場、給湯、都市ガス、都市ガス給湯、冷房、暖房、エアコン、C.S、B.S端子、光ファイバー、オートロック、モニタ付オートロック、防犯カメラ、バルコニー、エレベーター



物件種目	貸マンション
最寄駅	五反田
間取タイプ	1K
賃料条件	賃料 88,000円
	礼金1ヶ月 敷金0.5ヶ月 保証金なし

物件所在地	東京都品川区西五反田7丁目24-9		
交通	JR山手線 五反田 徒歩10分		
建物	建物名	CYNTHIA FOUR-D GOTANDA-WEST 1103	
	構造・規模	SRC 13階建/11階部分	
	使用部分積	22.42㎡	
	間取内訳	洋 6.5	
築年月	2004年02月	契約期間	2年
管理費等	10,000円/月		
駐車場			
現況	空家	入居日	即時
設備	B・T別、シャワー、浴室乾燥機、トイレ、温水洗浄便座、洗面台、ガスコンロ付、2口コンロ、システムキッチン、収納スペース、シューズボックス、室内洗濯機置場、洗濯機置場、給湯、都市ガス、都市ガス給湯、冷房、暖房、エアコン、C.S、B.S端子、光ファイバー、オートロック、モニタ付オートロック、防...		
保険等	要 2年20,000円		
備考	短期解約違約金ありベット飼育の場合、敷金・礼金共に1ヶ月割り増し、管理費2000円増 安心入居サポート：1,100円/月 更新料：新賃料1.5ヶ月 賃貸保証：加入要 エボス等の保証会社初回委託料月額賃料の合計の50% 月次1% 継交代等：有 22,000円～ 利用駅1：東急池上線 大崎広小路 徒歩9分 利用駅2：東急目黒線 不動前 徒歩11分		

この図面は物件情報の一部を抜粋して掲載しております。(現況優先)  
付帯条件や別途料金等が発生する場合がありますのでご確認ください。

at home

infosheet 物件番号 69684582090

新橋本店  
みずいべや  
水商売のお部屋

TEL 03-6279-2032  
LINE ID 62792032  
新宿区西新宿7-12-3小島ビル3F

歌舞伎町  
みずいべや  
歌舞伎のお部屋

TEL 03-6205-5732  
LINE ID 62792032  
新宿区歌舞伎町1-8-3 良川ビル2F(あずま通り)





# クレイシア大井町

号室	賃料
602	102,000円

★都心主要駅に加え、横浜などレジャーエリアへも直通の快適フットワーク★



写真はイメージです。  
フローリングカラー：ライトブラウン  
写真とカラーリングが異なります  
保証会社加入必須

## I、新日本信用保証

- ①初回賃料総額4.0% (年額1万円)
- ②初回賃料総額8.0% (年額無)
- ③学生プラン初回3万円4年間年額無  
(5年目～年額1万円)※要学生証コピー  
口座振替手数料 200円(税抜)/月

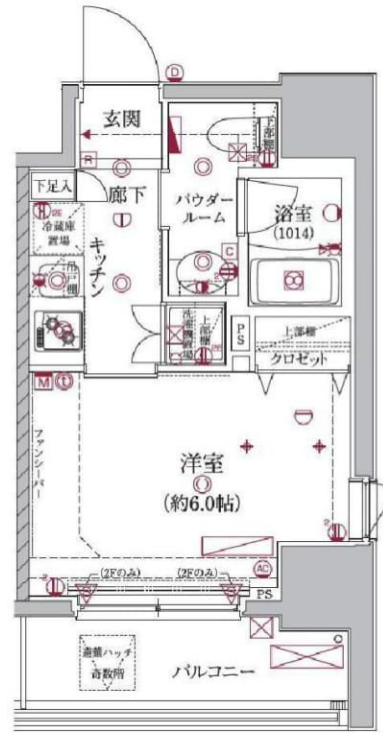
## II、クレディセゾン

- ①初回賃料総額4.0% (年額1万円更新)  
※賃料(管理費込)が15万円以上年額1.4万円
- ②学生プラン初回1.5万円年額1万円※要学生証コピー

### ◆契約時必要書類◆

- ご契約者様
- ・顔写真付身分証明書(1stコピー)
  - ・健康保険証(1stコピー)
  - ・住民票※マイナンバー非掲載
- ご入居者様
- ・顔写真付身分証明書(1stコピー)

築浅分譲賃貸マンション  
インターネット(Wi-Fi)無料!  
ペット飼育可 保証金二ヶ月(退去時償却)



図面が現状と異なる場合は現状優先とします。  
※更新料：新賃料の1ヶ月分

管理費	10,000円		
敷金	0ヶ月	礼金	1ヶ月
所在地	東京都品川区 二葉1丁目18-3		
交通	JR京浜東北線 大井町 徒歩6分 東急大井町線 大井町 徒歩6分 東急大井町線 下神明 徒歩4分		
構造	鉄筋コンクリート(RC造) 11階建		
専有面積	21.03㎡	開口部方位	北西
総戸数	80戸	間取り	1K
施工	2018/03	契約期間	2年
駐車場	駐車場空有25000円 月額, バイク置き場空有5000円 月額, 駐輪場空有無料		
入居日	1月中旬 12/16退去(入居中)		
設備等	都市ガス, 公共下水, モニタ付オートロック, 防犯カメラ, 宅配BOX, シリンダーキー(ディンプル), ダブルロックキー, 24時間緊急通報システム, エレベーター, バルコニー, ゴミ置場, 人感照明センサー, B・T別, 独立洗面台, 浴室乾燥機, 温水洗浄便座, 暖房便座, 洗濯機置き場室内, システムキッチン, ガスコンロ, コンロ2口, グリル, エアコン, 2階以上の物件, 角部屋, 2面採光, CSアンテナ, BSアンテナ, 収納, 下駄箱, ネット無料, マルチメディアコンセント, ペット相談, フローリング		
備考	※1年以内の解約の場合、短期解約違約金 賃料(管理費込)1ヶ月分 ※更新事務手数料: 新賃料の0.5ヶ月分 ※退去時ルームクリーニング代 35,000円(税抜) 室内除菌消臭代: 5,000円(税抜) 鍵交換料: 28,000円(税抜) 保険料: 20,000円 2年 解約予告: 1ヶ月前		



**みずべや**  
水商売のお部屋

TEL 03-6279-2032  
LINE ID 62792032  
新宿区西新宿7-12-3小島ビル3F



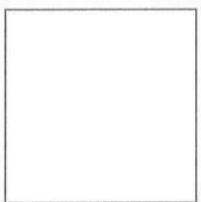
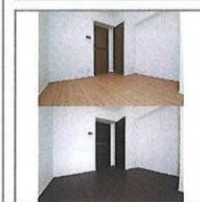
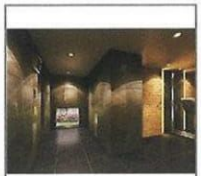
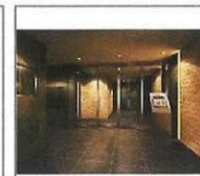
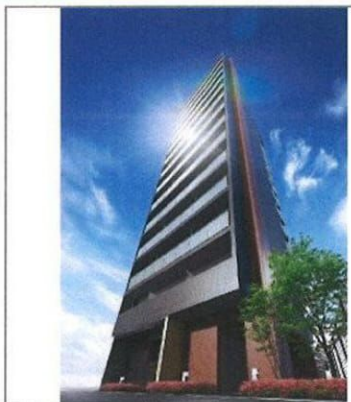
**みずべや**  
歌舞伎のお部屋

TEL 03-6205-5732  
LINE ID 62792032  
新宿区歌舞伎町1-8-3良川ビル2F(あずま通り)





物件種目	[住居用] マンション		
物件名	スパシエヴァロル品川荏原		
所在地	東京都品川区荏原 6丁目9-10		
交通	池上線「荏原中延」徒歩9分 目黒線「西小山」徒歩12分 池上線「戸越銀座」徒歩11分		
建築構造	鉄筋コンクリート造 地上14階 総戸数36戸		
号室名	1402 (14階部分)		
間取タイプ	1LDK[LD13 洋6.2]		
専有面積	43.4㎡	開口部方位	東
築年	2016年09月		
現況/入居時期	退去予定(11/下) / 2019年12月中旬		
賃料	<b>165,000 円</b>		
共益費・管理費	12,000円		
敷金	1ヶ月		
礼金	1ヶ月		
保証金		償却・敷引	1ヶ月
更新料	新賃料の1ヶ月		
契約期間	2年間		
町内会費			
駐車場	敷地内駐車場		
<b>備考</b>			
バルコニー面積 : 6.2㎡			
<b>設備</b>			
【位置】 角部屋・最上階 【キッチン】 対面式キッチン 【水廻り】 風呂(ユニットバス)・トイレ(水洗)・洗面台(独立)・浴室乾燥機・シャワートイレ・バス・トイレ別・洗濯機置場(室内) 【冷暖房】 エアコン(冷暖房) 【収納】 シューズボックス 【放送・通信】 BS共聴アンテナ・CS共聴アンテナ・ケーブルTV・インターネット設備・ネット使用料不要・Wi-Fi 【セキュリティ】 オートロック・宅配BOX・防犯カメラ・インターホン(カメラ付き) 【その他】 専用ごみ置場・エレベーター(1基)・オートバイ駐輪場・自転車置場・ガス(都市ガス)・バルコニー/ベランダ・分譲タイプ			
<b>条件</b>			
【条件】 ペット相談・保証会社利用必須			



Cタイプ



※ この資料は物件の概略紹介資料になります。間取図面、設備、概要などが現況と異なる場合は現況優先となります。

特記事項:

webサービス広告掲載 [要確認]・チラシ、雑誌等掲載広告 [要確認]・保険: 保険要加入 火災保険 2年契約 20,000円・更新事務手数料: 8,000円(税抜/更新時)  
 ・24Hサポート(2年毎): 15,000円(税抜/契約時)・消臭抗菌費: 15,000円(契約時)・カギ交換費用: 25,000円(税抜/契約時)  
 個人の転貸禁止、短期解約違約金有(1年以内の解約時、賃料管理費の一月分)、ペット飼育相談可(要相談・敷2償却)、現況優先、広告掲載エンド向け媒体のみ可  
 ・保証会社利用必須(保証人代行費用 40%)・初期費用 月額賃料(管理費込)・敷金: 退去時償却

★★★

業務情報



みずべや

水商売のお部屋

TEL 03-6279-2032

LINE ID 62792032

新宿区西新宿7-12-3小島ビル3F



みずべや

歌舞伎のお部屋

TEL 03-6205-5732

LINE ID 62792032

新宿区歌舞伎町1-8-3 良川ビル2F(あずま通り)





# インターネット使用料無料!

1102号室  
賃料 181,000円  
共益費 10,000円

**【物件概要】**

物件名: **SYNEX SHINAGAWA-EBARA**

所在地: 東京都品川区荏原6丁目19番17号

交通: 東急池上線 『荏原中延』駅 徒歩8分  
東急池上線・大井町線

『旗の台』駅 徒歩9分

東急目黒線 『西小山』駅 徒歩12分

東急池上線 『戸越銀座』駅 徒歩15分

構造・規模: 鉄筋コンクリート造 地上11階地下1階建

竣工: 平成19年3月

設備: オートロック、エアコン、システムキッチン

TVモニター付インターホン、シャワートイレ

浴室暖房換気乾燥機、宅配ロッカー

インターネット(ギガプライズ/使用料無料)

**【賃貸条件】**

敷金/礼金: 1ヶ月 / 1ヶ月

契約: 普通借家契約 2年間

更新料: 新賃料の1ヶ月分

解約予告: 2ヶ月前

現況: 入居中(2019年12月8日解約予定)

入居日: 12月下旬

備考: 貸主指定保証会社利用

指定火災保険加入(20,000円)

鍵交換代(25,000円/別途消費税)

ルームクリーニング代

(60,000円/別途消費税 退去時)

SYLAプレミアムクラブ加入

1,000円/月(別途消費税)

## 1LDK 専有面積 55.19㎡

- 角住戸
- 2面採光
- 3面バルコニー
- 対面キッチン
- アップパーキャビネット
- 洋室ワイド収納
- リネン庫
- 追焚機能



図面と相違する場合は現況を優先致します。

特別ご優待サービス  
**SYLA PREMIUM Club Off**  
**SYLA PREMIUM SUPPORT**  
住まいのトラブルや困りごとに対応いたします。



新南本店  
**みずいべや**  
水商売のお部屋

TEL 03-6279-2032  
LINE ID 62792032  
新宿区西新宿7-12-3小島ビル3F



歌舞伎町  
あずま通り  
**みずいべや**  
歌舞伎のお部屋

TEL 03-6205-5732  
LINE ID 62792032  
新宿区歌舞伎町1-8-3 良川ビル2F(あずま通り)

