

# アルマドロー亀戸801

分譲賃貸マンション

賃料 **¥74,000**

管理費 **¥15,000**

敷金 **0** 礼金 **0**

所在地 東京都江東区亀戸7丁目4-12

交通 JR総武線『亀戸』駅 徒歩8分  
都営新宿線『大島』駅 徒歩9分

間取り **1K** 号室 **801**

専有面積 **25.66㎡** タイプ **A**

構造 鉄筋コンクリート造 地上10階

築年月 2014年2月 入居日 11月下旬予定

駐車場 敷地内有 (要確認)

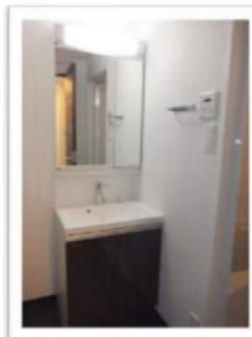
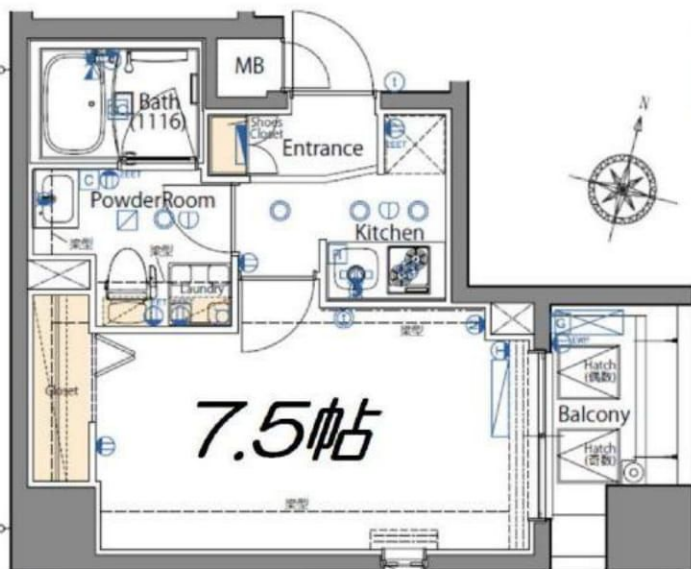
駐輪場 駐輪場・バイク置場 敷地内有 (要確認)

設備 エアコン・TVモニター付インターホン  
2口ガスコンロ・システムキッチン  
独立洗面化粧台・室内洗濯機置場  
洗浄機能付シャワートイレ  
浴室換気乾燥機

共有部分 オートロック エレベーター BS・CS対応  
宅配BOX 敷地内ゴミ置場有  
インターネット対応

別途費用 室内抗菌代 12,000 (税別)  
契約事務手数料10,000円 (税別)  
24Hサポート15,000円 (税別)  
保証会社利用料 総賃料50%  
家財保険 20,000円 (2年)  
鍵交換代 35,000円 (税別)  
ペット飼育可(敷金1ヵ月償却)  
短期解約違約金あり 口座振替手数料かかります

ペット飼育



申込はメールでも対応可能 アドレス chinkan@vertex-c.co.jp

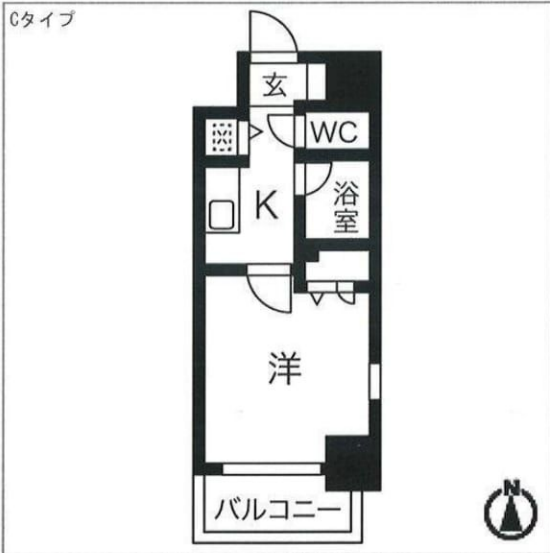
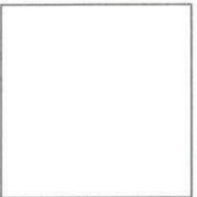
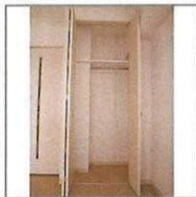
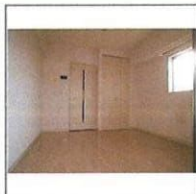
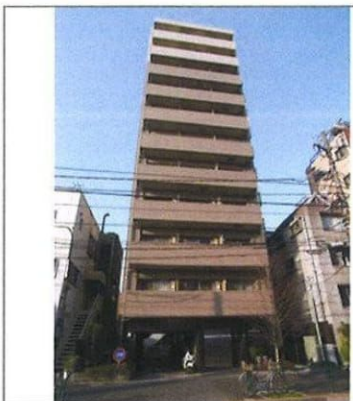
※図面と現況が異なる場合は現況を優先するものとします。

新宿本店  
みずいべや  
水商売のお部屋  
TEL 03-6279-2032  
LINE ID 62792032  
新宿区西新宿7-12-3小島ビル3F

歌舞伎町  
みずいべや  
歌舞伎のお部屋  
TEL 03-6205-5732  
LINE ID 62792032  
新宿区歌舞伎町1-8-3 良川ビル2F(あずま通り)



物件種目	[住居用] マンション		
物件名	スパシエアランシア亀戸		
所在地	東京都江東区亀戸4丁目36-15		
交通	総武中央線「亀戸」徒歩9分		
建築構造	鉄筋コンクリート造 地上11階 総戸数58戸		
号室名	501 (5階部分)		
間取タイプ	1K[洋室]		
専有面積	21.11㎡	開口部方位	南
築年	2006年10月		
現況/入居時期	退去予定(11/下) / 2019年12月中旬		
賃料	<b>75,000 円</b>		
共益費・管理費	5,000円		
敷金	1ヶ月		
礼金	1ヶ月		
保証金		償却・敷引	1ヶ月
更新料	新賃料の1ヶ月		
契約期間	2年間		
町内会費			
駐車場			



<b>備考</b>			
バルコニー面積 : 3.36㎡			
<b>設備</b>			
【位置】 角部屋 【水廻り】 風呂 (ユニットバス) ・トイレ (水洗) ・洗面台 (浴室内) ・浴室乾燥機 ・バス ・トイレ別 ・洗濯機置場 (室内) 【冷暖房】 エアコン (冷暖房) 【収納】 シューズボックス 【放送・通信】 BS共聴アンテナ ・CS共聴アンテナ ・ケーブルTV ・インターネット設備 【セキュリティ】 オートロック ・宅配BOX ・防犯カメラ ・インターホン (カメラ付き) 【その他】 専用ごみ置場 ・エレベーター (1基) ・自転車置場 ・ガス (都市ガス) ・バルコニー/ベランダ ・分譲タイプ			
<b>条件</b>			
【条件】 ペット相談 ・保証会社利用必須			

特記事項：  
 webサービス広告掲載 [要確認] ・チラシ、雑誌等掲載広告 [要確認] ・保険：保険要加入 火災保険 2年契約 20,000円 ・更新事務手数料：8,000円 (税抜/更新時) ・24Hサポート (2年毎)：15,000円 (税抜/契約時) ・消臭抗菌費：15,000円 (契約時) ・カギ交換費用：25,000円 (税抜/契約時)  
 個人の転貸禁止、短期解約違約金有 (1年以内の解約時、賃料管理費の1か月分)、ペット飼育相談可 (要相談 ・敷2償却)、現況優先、広告掲載エンド向け媒体のみ可  
 ・保証会社利用必須 (保証人代行費用 40%) ・初期費用 月額賃料 (管理費込) ・敷金：退去時償却

業務情報



**みずべや**  
水商売のお部屋

TEL 03-6279-2032  
LINE ID 62792032  
新宿区西新宿7-12-3小島ビル3F



**みずべや**  
歌舞伎のお部屋

TEL 03-6205-5732  
LINE ID 62792032  
新宿区歌舞伎町1-8-3 良川ビル2F (あずま通り)



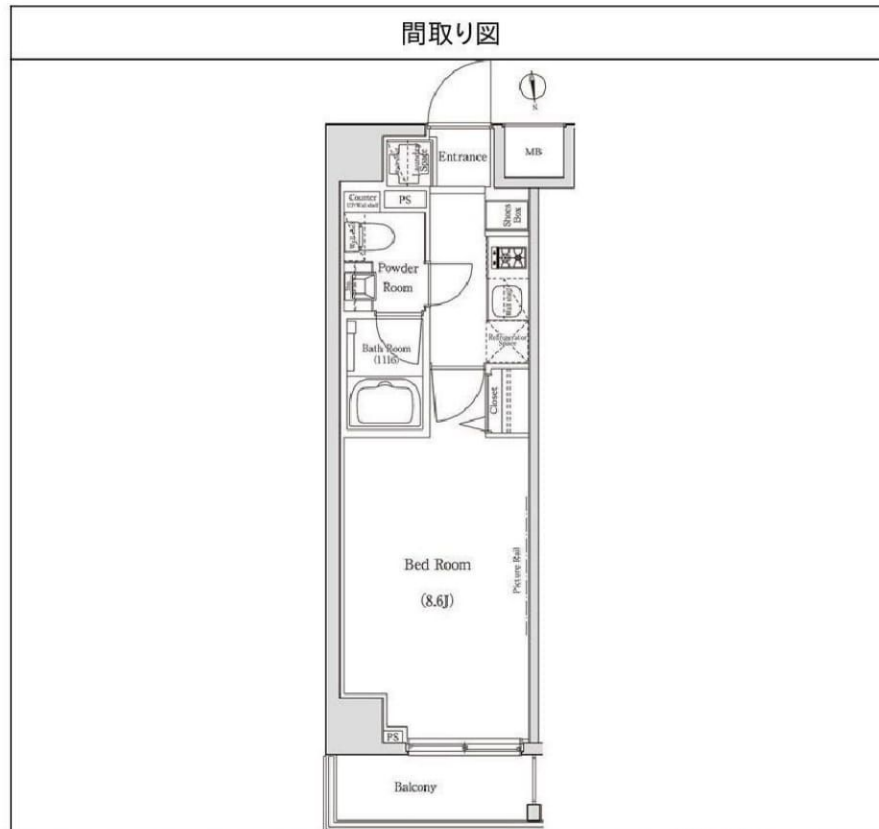


# ベルグレードKS TRE 504

間取り	賃料	管理費等
1K	85,000円	14,000円

**【インターネット無料※シーファイブ】ペット可 築浅高級賃貸マンション**

【インターネット無料※シーファイブ】ペット可 築浅高級賃貸マンション



敷金/保証金	0円	礼金/権利金	0円
敷引/償却金	0円	更新料	1.5ヶ月 (新賃料)
その他費用			
物件種別	マンション		
物件所在地	東京都江東区千石2丁目6-6		
交通	都営新宿線 住吉駅 徒歩11分 東京メトロ半蔵門線 住吉駅 徒歩11分 東京メトロ東西線 東陽町駅 徒歩15分		
間取り詳細			
構造	鉄筋コンクリート 5階 / 9階建		
面積	25.81㎡	向き	北
築年月	2018年6月	契約期間	普通借家契約 2年
駐車場		入居時期	2020年1月16日
設備	BS, CS, ネット使用料不要, TVインターホン, エアコン, システムキッチン, ガスコンロ, ガスコンロ設置済, 2口コンロ, ガスキッチン, ガス給湯, フローリング, 室内洗濯機置場, クローゼット, シューズボックス, 押入, バス・トイレ別, 追い焚き風呂, 浴室乾燥, ユニットバス, バス有, トイレ有, シャワー, モニタ付オートロック, デザイナーズ, 外壁タイル張り, エレベーター, 宅配BOX		
入居諸条件	ペット可, 事務所不可, 二人入居可		
損害保険	要 23,000円 (2年)		
保証会社	必須 総賃料の~50%		
備考	<ul style="list-style-type: none"> <li>■入居中サポート21450円 ■抗菌代16500円 ■事務手数料11000円</li> <li>■保証会社必須~ ■契約期間(2年普借)※短期解約違約金有 ■ペット(+敷1・償)</li> <li>■四国電力加入必須☆AZPの賃料+1万円でスーパーゼロプラン適用SZP ■AD=50</li> </ul>		



**みずいべや**  
水商売のお部屋

TEL 03-6279-2032  
LINE ID 62792032  
新宿区西新宿7-12-3小島ビル3F



**みずいべや**  
歌舞伎のお部屋

TEL 03-6205-5732  
LINE ID 62792032  
新宿区歌舞伎町1-8-3 良川ビル2F(あずま通り)





88,000

円

東京メトロ有楽町線 新富町駅 徒歩1分

東京メトロ日比谷線 築地駅 徒歩4分

スカイコート銀座東

405号室



## ◇設備◇

オートロック 防犯カメラ  
宅配BOX エレベーター  
下足入 バス・トイレ別  
室内洗濯機置き場  
エアコン キッチン  
バルコニー 駐輪場  
外観タイル張り



※現況と図面が異なる場合は、現況を優先とさせていただきます。

## 建物概要

住所表示	東京都中央区築地1-3-8		
建物構造	鉄筋コンクリート造 地上 11階建て		
築年数	2000年10月		
間取	1K	開口向き	北西
専有面積	20㎡	バルコニー面積	3.15㎡

## 賃貸条件

敷金	1ヵ月	礼金	1ヵ月
管理費	6,000円		
契約期間	普通賃貸借 2年間		
更新料	新賃料 1ヶ月分		
現況	11月26日退去予定		
内見	-	入居日	相談

## 備考

- ◇ハウスクリーニング 37,000円(税別) 退去時
- ◇保証会社加入必須(日本セーフティーetc) 40%~50%
- ◇家財保険加入必須 20,000円
- ◇契約事務手数料 5,000円(税別)
- ◇鍵交換代費用 20,000円(税別)
- ◇くらし安心サポート 15,000円(税別)



みずべや  
水商売のお部屋

TEL 03-6279-2032  
LINE ID 62792032  
新宿区西新宿7-12-3小島ビル3F



みずべや  
歌舞伎のお部屋

TEL 03-6205-5732  
LINE ID 62792032  
新宿区歌舞伎町1-8-3 良川ビル2F(あずま通り)





# 分譲賃貸マンション

物件名称	メゾン・ド・ヴィレ 日本橋浜町		12F
間取	1K		
所在地	東京都中央区日本橋浜町2-50-4		
交通	都営新宿線【浜町】駅 徒歩3分		
	東京メトロ半蔵門線【水天宮前】駅 徒歩5分		
	東京メトロ日比谷線【人形町】駅 徒歩7分		
	都営浅草線【人形町】駅 徒歩7分		
構造	鉄骨鉄筋コンクリート造 14階建て	竣工	1998年3月
面積	26.38㎡	バルコニー 面積	
駐車場		駐輪場	要確認
現況	空室	入居	即時
共用設備	オートロック / 宅配ボックス / エレベーター / 専用ゴミ置場 /		
専有設備	TVモニター付インターホン / エアコン / クローゼット / システムキッチン / ガス2口 / 独立洗面台 / 室内洗濯機置場 / バス・トイレ別 / 玄関姿見収納 /		
契約	普通賃貸借契約 2年	更新料	新賃料1ヶ月分
保険	18,000円	鍵交換	任意(借主負担)
ペット	不可	事務所 SOHO	不可
楽器	不可	喫煙	不可
保証会社 (必須)	ROOM ID (エポスカード) 初回: 賃料合計の40% 毎月: 賃料合計の1%		
	ジェイリース 初回: 賃料合計の50% 毎年: 更新10000円		
備考	24時間入居サポート: 16,500円 除菌・消臭: 16,500円		

駅徒歩3分☆交通利便性の高いエリア  
近隣にスーパー・コンビニがあり買物に便利

分譲  
マンション



賃料	97,000円	敷金	1ヶ月
管理費	8,000円	礼金	1ヶ月



**みずべや**  
水商売のお部屋

TEL 03-6279-2032  
LINE ID 62792032  
新宿区西新宿7-12-3小島ビル3F



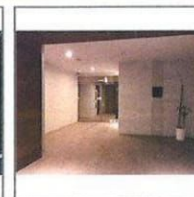
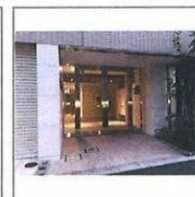
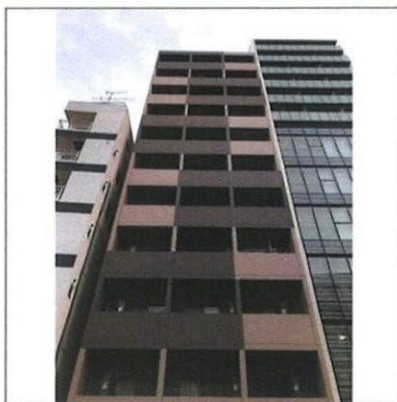
**みずべや**  
歌舞伎のお部屋

TEL 03-6205-5732  
LINE ID 62792032  
新宿区歌舞伎町1-8-3 良川ビル2F(あずま通り)

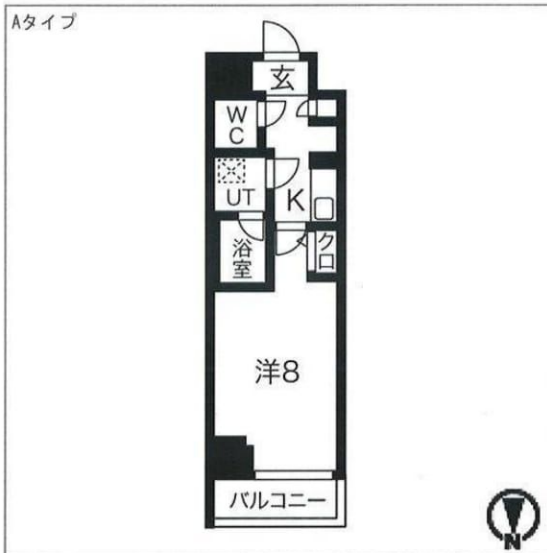




物件種目	[住居用] マンション		
物件名	スパシエトラッド門前仲町		
所在地	東京都江東区門前仲町1丁目16-4		
交通	東西線「門前仲町」徒歩3分 大江戸線「門前仲町」徒歩3分 京葉線「越中島」徒歩11分		
建築構造	鉄筋コンクリート造 地上12階 総戸数38戸		
号室名	904 (9階部分)		
間取タイプ	1K[洋8]		
専有面積	25.76㎡	開口部方位	北
築年	2016年07月		
現況/入居時期	退去予定(11/下) / 2019年12月中旬		
賃料	<b>99,500 円</b>		
共益費・管理費	10,000円		
敷金	1ヶ月		
礼金	1ヶ月		
保証金		償却・敷引	1ヶ月
更新料	新賃料の1ヶ月		
契約期間	2年間		
町内会費			
駐車場			



ペット相談



業務情報

<b>備考</b>	
バルコニー面積: 2.99㎡	
<b>設備</b>	
【位置】角部屋【キッチン】給湯器(ガス)【水廻り】風呂(ユニットバス)・トイレ(水洗)・洗面台(独立)・浴室乾燥機・シャワートイレ・バス・トイレ別・洗濯機置場(室内)【冷暖房】エアコン(冷暖房)【収納】シューズボックス【放送・通信】BS共聴アンテナ・CS共聴アンテナ・UHFアンテナ(地デジ用)・インターネット設備・ネット使用料不要【セキュリティ】オートロック・宅配BOX・防犯カメラ・インターホン(カメラ付き)【その他】専用ごみ置場・エレベーター(1基)・オートバイ駐輪場・自転車置場・電気・ガス(都市ガス)・水道(公営)・排水(公共下水)・バルコニー/ベランダ・分譲タイプ	
<b>条件</b>	
【条件】	ペット相談・保証会社利用必須

特記事項:  
webサービス広告掲載【要確認】・チラシ、雑誌等掲載広告【要確認】・保険:保険要加入 火災保険 2年契約 20,000円・更新事務手数料:8,000円(税抜/更新時)  
・24Hサポート(2年毎):15,000円(税抜/契約時)・消臭抗菌費:15,000円(契約時)・カギ交換費用:25,000円(税抜/契約時)  
個人の転貸禁止、短期解約違約金有(1年以内の解約時、賃料管理費の一か月分)、ペット飼育相談可(要相談・敷2償却)、現況優先、広告掲載エンド向け媒体のみ可  
・保証会社利用必須(保証人代行費用 40%)・初期費用 月額賃料(管理費込)・敷金:退去時償却

※ この資料は物件の概略紹介資料になります。間取図面、設備、概要などが現況と異なる場合は現況優先となります。



**みずべや**  
水産売のお部屋

TEL 03-6279-2032  
LINE ID 62792032  
新宿区西新宿7-12-3小島ビル3F



**みずべや**  
歌舞伎のお部屋

TEL 03-6205-5732  
LINE ID 62792032  
新宿区歌舞伎町1-8-3 良川ビル2F(あずま通り)





# 貸マンション

## 門前仲町駅

XEBEC門前仲町(ジーベックモンゼンナカチョウ)

間取り  
1K

専有面積  
21.39㎡

築年月  
2011年04月



定期借家

### チェックポイント！

駐輪場有,主要採光面：南西向き,2面採光,分譲タイプ,角部屋,24時間換気システム,B・T別,シャワー,浴室乾燥機,トイレ,温水洗浄便座,洗面台,ガスコンロ付,2口コンロ,システムキッチン,収納スペース,クローゼット,シューズボックス,ベッド,冷蔵庫,照明器具,家具付き,家電付,室内洗濯機置場,洗濯機置場,給湯,都市ガス,フローリング,全居室フローリング,冷房,暖房,エアコン,全居室エアコン,オートロック,モニタ付オートロック,モニタ付インターホン,バルコニー,エレベーター,宅配BOX



物件種目	貸マンション
最寄駅	門前仲町
間取タイプ	1K
賃貸条件	賃料 102,000円 礼金1ヶ月 敷金なし 保証金なし

物件所在地	東京都江東区永代1丁目		
交通	東京メトロ東西線 門前仲町 徒歩6分		
建物	建物名	XEBEC門前仲町(ジーベックモンゼンナカチョウ)	
	構造・規模	SRC 12階建/9階部分	
	使用部分積	21.39㎡	
	間取内訳	洋室6	
築年月	2011年04月	契約期間	2年
管理費等	10,500円/月 共益費なし 雑費なし		
駐車場			
現況	入居日	相談	
設備	B・T別,シャワー,浴室乾燥機,トイレ,温水洗浄便座,洗面台,ガスコンロ付,2口コンロ,システムキッチン,収納スペース,クローゼット,シューズボックス,ベッド,冷蔵庫,照明器具,家具付き,家電付,室内洗濯機置場,洗濯機置場,給湯,都市ガス,フローリング,全居室フローリング,冷房,暖房...		
保険等	要 2年20,000円		
備考	鍵交換代：22,000円 事務手数料：11,000円 クリーンコート代：33,000円 更新料：新賃料1ヶ月 賃貸保証：加入要 月額総賃料の100% 利用駅1：JR京葉線 越中島 徒歩13分 利用駅2：都営大江戸線 門前仲町 徒歩6分		



TEL 03-6279-2032  
LINE ID 62792032  
新宿区西新宿7-12-3小島ビル3F



TEL 03-6205-5732  
LINE ID 62792032  
新宿区歌舞伎町1-8-3 良川ビル2F(あずま通り)

TEL 03-6205-5732  
LINE ID 62792032  
新宿区歌舞伎町1-8-3 良川ビル2F(あずま通り)





# 賃貸マンション

東京メトロ東西線門前仲町駅 徒歩8分  
東京メトロ東西線木場駅 徒歩11分  
JR京葉線越中島駅 徒歩8分

オリエンタル東京 門前仲町 501号室

間取り

1R

専有面積

19.075m<sup>2</sup>

築年月

2018年10月

賃料(管理費込み)

151,000円/月



# 築浅！室内設備充実！

すぐに、だれでも暮らせる!! ~家具・家電付き! 初期費用も安い~

敷金0円! 礼金0円!

火災保険費用0円!

※お客様の持ち込んだ家具、財物は保証されません。

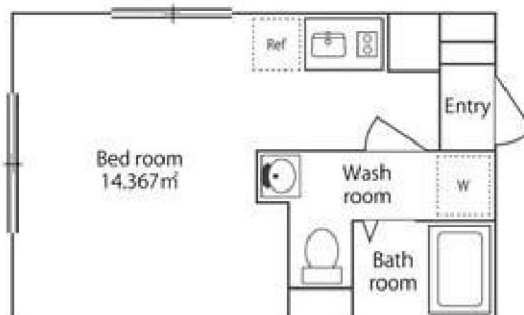
鍵交換費用0円!

## 賃貸条件

- 敷金:0ヶ月 ■ 礼金:0ヶ月
- 電気・水道・ガス・インターネット : まとめて15,000円/月
- 契約期間:2年間 ■ 再契約料:新賃料の1ヶ月
- 定期借家契約(再契約可)
- 保証会社 相談(保証会社なしプランあります。)

## 物件概要

- 所在:東京都江東区古石場2-13-8
- 構造:RC造5階建て5階部分
- 設備:  
給湯器、シャワー、バストイレ別、下駄箱、独立洗面台、オートロック、耐火構造、エアコン、防犯システム、BS、CATV、地上デジタル対応、宅配ボックス、室内物干し、ディンプルキー、内廊下、オール電化、ウォシュレット、浴室乾燥機、TVモニター付きインターホン、室内洗濯機置場、2口IHコンロ、全身姿見
- 備考:  
賃料は時期によって変更となる可能性がありますのでお問合せください。  
喫煙不可
- 入居可能日:11/6~  
お部屋の写真は  
本件マンション内の他の部屋の可能性があります。  
本内容と現況に相違がある場合は、現況優先とします。



みずべや

水商売のお部屋

TEL 03-6279-2032  
LINE ID 62792032  
新宿区西新宿7-12-3小島ビル3F



みずべや

歌舞伎のお部屋

TEL 03-6205-5732  
LINE ID 62792032  
新宿区歌舞伎町1-8-3 良川ビル2F(あずま通り)



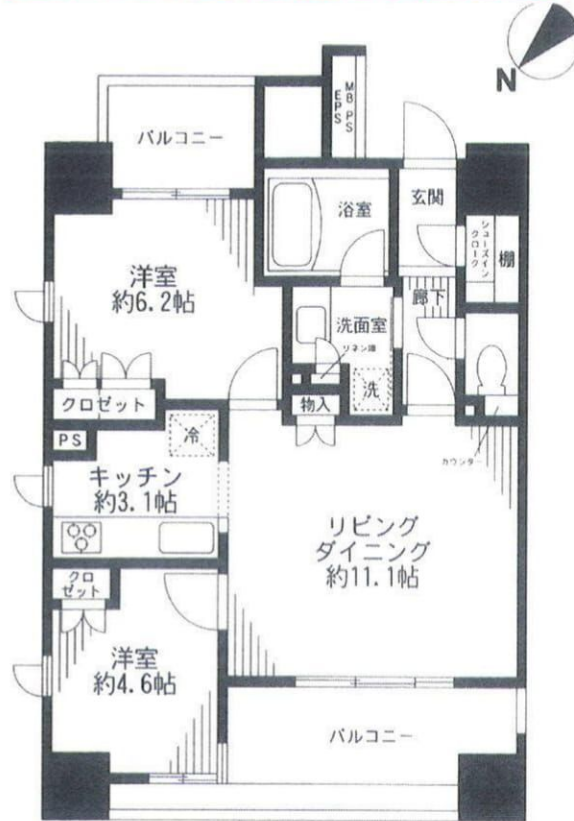


# 分譲賃貸高級マンション

## ライオンズ築地リバーノート 9階部分

**先行申込、先行契約、相談可！！**

賃料	¥250,000		管理費	無
所在	東京都中央区築地6-18-4			
交通	東京メトロ日比谷線『築地駅』駅 徒歩6分 東京メトロ有楽町線『新富町駅』徒歩8分			
構造	鉄筋コンクリート造 12階建 / 9階部分			
完成	2009年1月	入居日	2019年8月19日	
専有面積	57.25㎡ (17.32坪)	バルコニー	12.78㎡ (3.87坪)	
敷金・礼金	2ヶ月・2ヶ月		間取	2LDK
契約期間	定期借家契約 3年間	再契約料	再契約賃料の1ヶ月分	
設備	TVモニターホン、フローリング、システムキッチン(ガス)、ガスコンロ、バストイレ別、ウォッシュレット、独立洗面台、浴室乾燥機、追焚、室内洗濯機置場、クローゼット、シューズインクローゼット、エアコン、床暖房、浄水器、食洗機、24時間換気システム、バルコニー 24時間セキュリティシステム、エレベーター、宅配ロッカー、防犯カメラ、オートロック			



- ▶ 4路線6駅利用可能な好立地分譲マンション
- ▶ 銀座まで徒歩圏内、築地市場も近くにあり
- ▶ セコムと連携した24時間体制のオンラインセキュリティシステム



【外観】

- \*角部屋
- \*眺望・通風
- \*日照良好



【キッチン】



【リビング】



【独立洗面台】



※契約時には、仲介手数料として賃料の1.08ヶ月分相当額(税込)のお支払のご承諾をお願い致します。  
※当物件の入居時には借家人保険に加入して頂きます。  
※携帯電話の受信状況は、実際にご使用する携帯電話で室内から通話確認をお願いします。



みずべや  
水商売のお部屋

TEL 03-6279-2032  
LINE ID 62792032  
新宿区西新宿7-12-3小島ビル3F



みずべや  
歌舞伎のお部屋

TEL 03-6205-5732  
LINE ID 62792032  
新宿区歌舞伎町1-8-3 良川ビル2F(あずま通り)





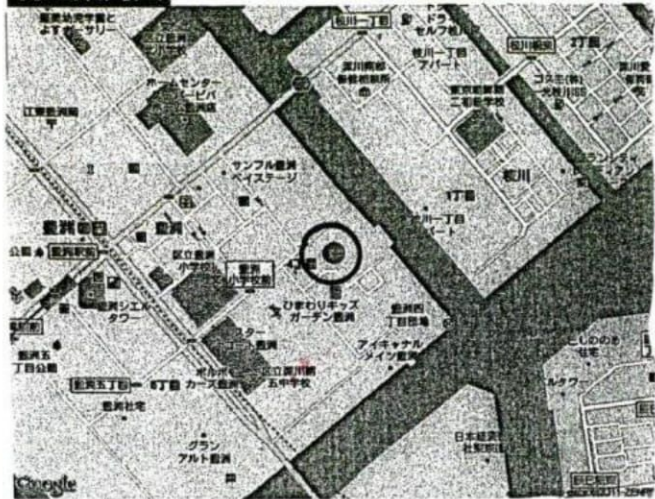
# 賃貸マンション

＜プライベート東京＞

【設備】

- ◎バス・トイレ別
- ◎追焚機能
- ◎浴室乾燥機
- ◎システムキッチン
- ◎カウンターキッチン
- ◎室内洗濯置場
- ◎フローリング
- ◎床暖房
- ◎トランクルーム
- ◎収納庫
- ◎ガスキッチン
- ◎オートロック
- ◎宅配ボックス

現地案内図



明渡日: 令和元年11月30日(内見は12月2日から可能)

※ペット飼育:相談/事務所使用:不可

※図面と現況が異なる場合、現況優先と致します。

◇東京メトロ有楽町線  
「豊洲」駅 徒歩5分



210号室

# 賃貸マンション

豊洲

3LDK

賃料 月額250,000円

礼金1ヶ月・敷金1ヶ月

物件種目	賃貸マンション		
最寄駅	豊洲		
間取りタイプ	3LDK		
賃料	月額250,000円		
礼金	1ヶ月		
敷金	1ヶ月		
物件所在地	東京都江東区豊洲4-10-18		
交通	東京メトロ有楽町線「豊洲」駅徒歩5分		
建物名	プライベート東京		
構造・規模	鉄骨・鉄筋コンクリート造 地上15階建		
使用部分面積	2階210号室:76.40㎡(23.11坪)		
間取内訳	洋7帖・洋5帖・和6帖・LDK15帖		
築年月	平成17年3月	契約期間	2年
管理費等	賃料に含む		
駐車場	駐車場あり		
現況	入居中	入居日	令和元年12月末
本体設備	エレベーター		
各戸設備	エアコンなし		
保険等	加入(総額25,500円/2年間の掛捨て)		
備考	●更新料/新賃料の1ヶ月分 ●解約予告/1ヶ月前		



みずべや  
水商売のお部屋

TEL 03-6279-2032  
LINE ID 62792032  
新宿区西新宿7-12-3小島ビル3F



みずべや  
歌舞伎のお部屋

TEL 03-6205-5732  
LINE ID 62792032  
新宿区歌舞伎町1-8-3 良川ビル2F(あずま通り)





分譲賃貸マンション

アーバンドックパークシティ  
豊洲タワーB棟

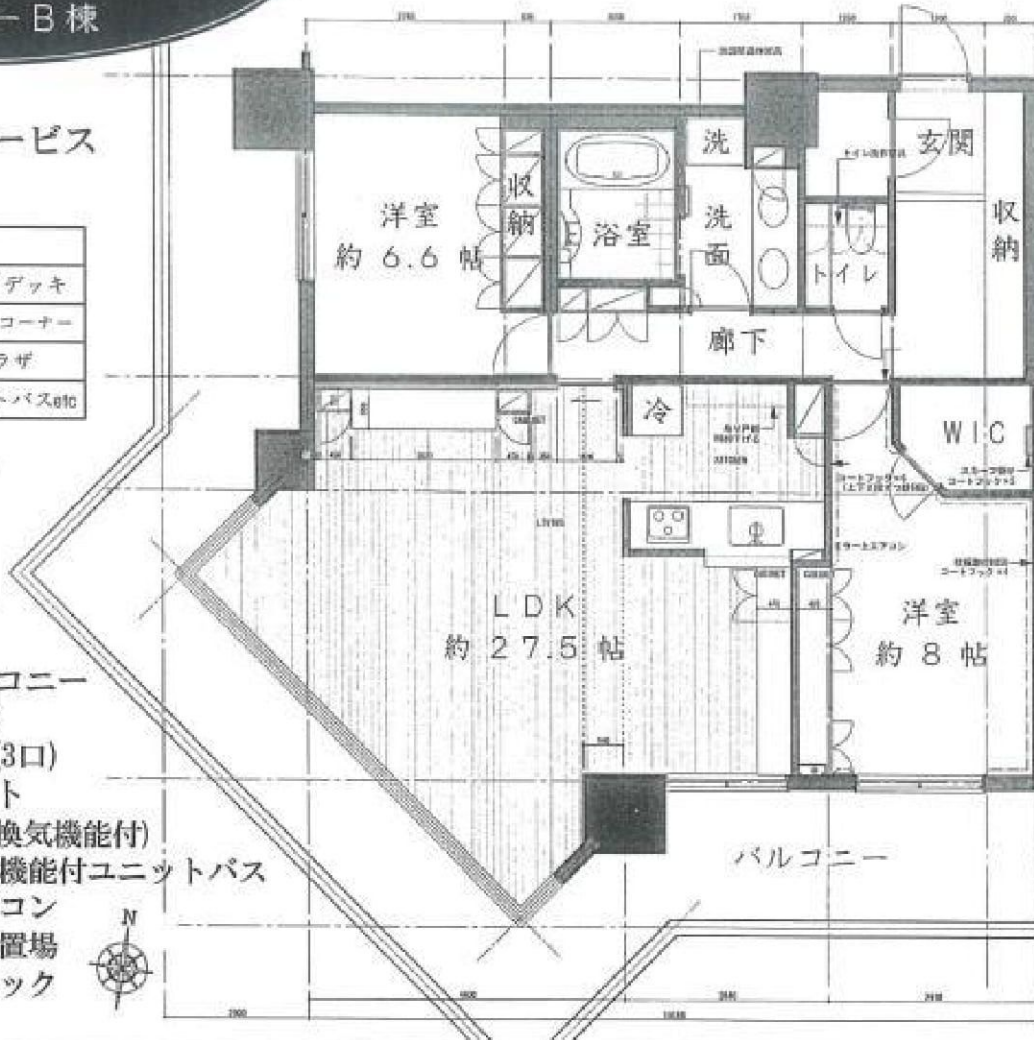
- レインボーブリッジ・晴海運河ビュー
- ららぽーと豊洲直結・内廊下仕様

- コンシェルジュサービス
- 充実の共用施設

B棟共用施設例	
30階	スカイラウンジ・スカイデッキ
2階	ライブラリーラウンジ・ITコーナー
1階	ラウンジ・キッズプラザ
A棟・・・プール・サウナ・ジェットバスetc	

駐輪場	200円～300円/月
バイク置場	1,000円～4,000円/月
駐車場	23,000円～36,000円/月

- ・ 全面ウッドデッキバルコニー
- ・ モニター付インターホン
- ・ システムガスキッチン(3口)
- ・ ウォークインクローゼット
- ・ 浴室暖房乾燥機(24時間換気機能付)
- ・ シューズボックス・追焚機能付ユニットバス
- ・ ウォッシュレット・エアコン
- ・ 独立洗面台・室内洗濯機置場
- ・ フローリング・オートロック
- ・ バルコニー・床暖房



分譲賃貸マンション

豊洲

2LDK

賃料 400,000円 管理費 20,000円

礼金1ヶ月・敷金1ヶ月

東京都江東区豊洲2-5-2

東京メトロ有楽町線『豊洲』駅徒歩7分

ゆりかもめ『豊洲』駅徒歩10分

都営大江戸線『月島』駅徒歩13分

建物名 アーバンドックパークシティ豊洲タワーB棟

階数 SRC造地下1階・地上32階建

専有面積 100.12㎡

採択内訳 LDK約27.5帖・洋室約6.6帖・洋室約8.0帖

築年月	2007年11月	契約期間	2年
更新料	新賃料の1ヶ月分+更新事務手数料(新賃料の0.5ヶ月分)		
駐車場	空有(月額23,000円～)		
状況	空室	入居日	即入居
設備・条件	エアコン	給湯	冷暖房
	○	○	○
	○	○	○
	○	○	○
	○	○	○
	○	○	○
	○	○	○
備考	部屋番号: 1007号室 鍵交換料49,500円 保証会社料Case利用(初回保証料:賃料管理費の50%) 住宅火災保険料 21,500円(2年間) 24時間安心サポート料 16,500円(2年間)		
総戸数	420戸	※ 図面と現況が異なる場合は現況を優先いたします。	



みずいばや  
水商売のお部屋

TEL 03-6279-2032  
LINE ID 62792032  
新宿区西新宿7-12-3小島ビル3F



みずいばや  
歌舞伎のお部屋

TEL 03-6205-5732  
LINE ID 62792032  
新宿区歌舞伎町1-8-3 良川ビル2F(あずま通り)

