

# グランヴァンラクス東大島

## 701号室



図面が現状と異なる場合は現状優先とします。  
※更新料：新賃料の1.5ヶ月分

★インターネットギガプライズ利用料無料！！



賃料等	賃料	73,000円		
	管理費	12,000円		
	敷金	0ヶ月	礼金	1ヶ月
所在地	東京都江東区大島7丁目40-11			
交通	都営新宿線 東大島駅 徒歩4分 都営新宿線 大島駅 徒歩12分 JR中央・総武線 亀戸 徒歩26分			
構造	鉄筋コンクリート造 8階建			
専有面積	20.13㎡	開口部	東	
総戸数	50戸	間取り	1K	
施工	2007年9月	契約期間	2年	
駐車場等	駐車場要確認 月額25,000円(税別) バイク置き場要確認 月額2,000円(税別) 駐輪場要確認 登録料1,000円(税別)			
現況	10/20退去予定			
入居日	11月下旬			
設備等	都市ガス,防犯カメラ,エレベーター,敷地内ゴミ置場, モニター付きオートロック,オートロック,宅配BOX, 2口ガスコンロ,浴室乾燥機,室内洗濯機置き場 人感照明センサー,ダウンライト,独立洗面台 ディンプルキー,エアコン,給湯,バルコニー 地デジ対応,BSアンテナ,CSアンテナ,CATV, 光ファイバー,インターネット無料			
諸費用	鍵交換代 25,000円(税別) GVサポート24(2年毎) 15,000円(税別) 家財保険料(2年毎) 18,000円 保証会社加入必須 GVあんしん保証(エポス) 初回保証料 総賃料の50% 月額総賃料の1.5%			

新宿本店  
**みずべや**  
 水商売のお部屋  
 TEL 03-6279-2032  
 LINE ID 62792032  
 新宿区西新宿7-12-3小島ビル3F

歌舞伎町  
**みずべや**  
 歌舞伎のお部屋  
 TEL 03-6205-5732  
 LINE ID 62792032  
 新宿区歌舞伎町1-8-3 良川ビル2F(あずま通り)

◆ 3 路線利用可能！浴室乾燥機や大型収納など、充実の設備仕様♪

◆ 1F【コワーキングスペース】無料で使い放題！



□物件	
名称	パークフロント 亀戸
住所	東京都江東区亀戸7-44-2
構造/規模	鉄骨造/7階建
種別	マンション
竣工年月	2019年10月

□その他	
入居予定	・即日
更新料	・新賃料の1ヶ月分 ・更新事務手数料 20,000 円(税別)
保険	・家財総合保険 18,000 円(2年間) ・LAサポートサービス代 20,000 円(税別)
その他	・解約予告 1ヶ月前 ・退去時ルームクリーニング代 入居者負担特約有 (退去時支払)

□保証会社	
保証会社利用	可能 (連帯保証人でもOK)

新築保証が、未来の暮らしを支える  
Zenhoren 全保連株式会社  
初回保証料：月額総賃料の30%+毎年10,000円

ジェイリース  
初回保証料：8,000円+月額総賃料の2%  
初回保証料：月額総賃料の30%+毎年10,000円



BIZcomfort 亀戸南 [10月4日OPEN]

好評のBIZcomfort 亀戸に続き、亀戸駅2店舗目は東口エリア。亀戸駅と都営新宿線大島駅の2駅が利用できるこの環境は、家のそばのコワーキングスペースとして仕事や自営に快適にご利用できるよう、集中できる環境となるよう設計させて頂きました。  
※有料オプション:ポスト/登記/ロッカー  
※無料サービス:フリードリンク/インクジェットプリンター/各層電源/Wi-Fi

PLAN	
全日プラン 8,000円/月	土日プラン 4,000円/月
ライトプラン 2,000円/月	全拠点プラン 18,000円/月
OPTION	
登記 3,000円/月	ポスト 2,000円/月
ロッカー 2,000円/月	プリント 無料



□アクセス  
JR総武線 『亀戸』 駅 徒歩 9分  
都営新宿線 『大島』 駅 徒歩10分  
東武亀戸線 『亀戸水神』 駅 徒歩 6分  
□空室一覧

号室 (間取)	賃料	専有面積
202 (1 K)	85,000 円	27.01㎡
302 (1 K)	86,000 円	27.01㎡
402 (1 K)	87,000 円	27.01㎡
502 (1 K)	88,000 円	27.01㎡
602 (1 K)	89,000 円	27.01㎡
702 (1 K)	91,000 円	27.01㎡
別途管理費		10,000 円
敷金	1ヶ月	礼金 1ヶ月

□間取り図



□設備・仕様

オートロック	宅配ボックス	浴室暖房乾燥機	エコ給湯器	室内洗濯機置場
エアコン	バス・トイレ別	ウォシュレット	独立洗面台	収納多数
システムキッチン	2口ガスコンロ (グリル付)	インターネット無料	全戸角部屋	モニター付き インターホン

新築本舗 水商売のお部屋

TEL 03-6279-2032 LINE ID 62792032 新宿区西新宿7-12-3小島ビル3F

TEL 03-6205-5732 LINE ID 62792032 新宿区歌舞伎町1-8-3 良川ビル2F(あずま通り)

# 分譲賃貸マンション

## ヴェルト銀座イースト

### ○物件概要

所在地 東京都中央区湊2-8-3  
構造 鉄骨鉄筋コンクリート造 地上 12階建  
募集階数 2階部分 201号室  
完成 平成17年5月完成  
面積 23.54㎡  
入居予定日 11月上旬ごろ予定(現空内見可)  
■時 火災保険加入 ¥20,000/2年  
鍵交換費用 ¥22,000(税込)  
契約時、賃貸保証会社加入要(別途保証料)



2階角部屋  
2面採光

東京外口日比谷線・JR京葉線  
『八丁堀』駅徒歩 6分  
東京外口有楽町線  
『新富町』駅徒歩 7分



〔賃貸条件〕  
賃料

87,000円

管理費: 8,000円  
敷金: 1ヶ月 / 礼金: 1ヶ月  
(解約時 敷金償却1ヶ月)

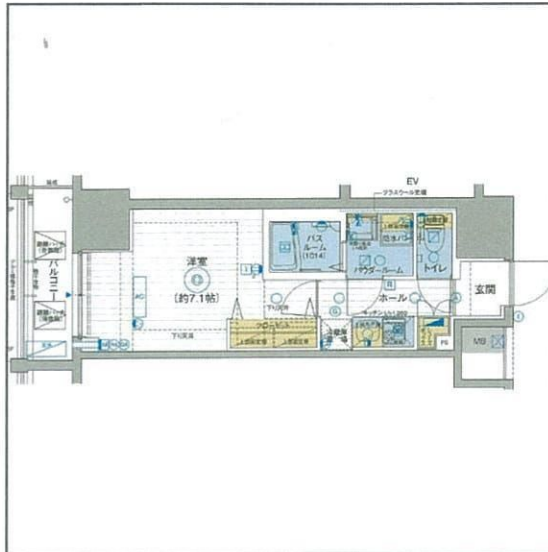
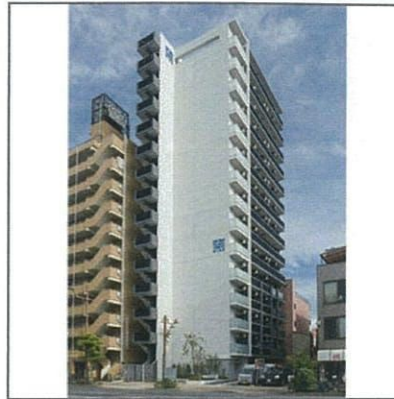
- ☆外観タイル貼り
- ☆オートロック
- ☆TVモニター付インターホン
- ☆宅配ボックス
- ☆エアコン
- ☆エレベーター
- ☆フローリング
- ☆2口ガスシステムキッチン
- ☆バストイレ別
- ☆室内洗濯機置場
- ☆温水洗浄便座
- ☆浴室換気乾燥機
- ☆駐輪場(要確認)
- ☆BS・CS視聴可(別途契約)

図面と現況が異なる場合は、現況を優先とします。

みずいべや 水商売のお部屋 TEL 03-6279-2032 LINE ID 62792032 新宿区西新宿7-12-3小島ビル3F

みずいべや 歌舞伎のお部屋 TEL 03-6205-5732 LINE ID 62792032 新宿区歌舞伎町1-8-3 良川ビル2F(あずま通り)

物件種目	[住居用] マンション		
物件名	エステムプラザTOKYO RISE		
所在地	東京都江東区東陽3丁目21-3		
交通	東西線「木場」徒歩4分 東西線「東陽町」徒歩7分		
建築構造	鉄筋コンクリート造 地上15階 総戸数56戸		
号室名	403 (4階部分)		
間取タイプ	1K[7.1xK]		
専有面積	25.56㎡	開口部方位	西
築年	2017年06月		
現況/入居時期	退去予定(10/22) / 相談		
賃料	<b>93,710 円</b>		
共益費・管理費	11,290円		
敷金	1ヶ月		
礼金	1ヶ月		
保証金	なし	償却・敷引	なし
更新料	新賃料の1ヶ月		
契約期間	2年間		
町内会費			
駐車場	敷地内駐車場 平面式1台・障害者用平面式1台身障者用駐車場1台		
<b>備 考</b>			
※民泊禁止、スーパー(赤札堂)まで徒歩2分、コンビニ(ファミリーマート)まで徒歩2分、銭湯(ニュー松の湯)まで徒歩3分、ドラッグストア(くすりの福太郎)まで徒歩4分、24時間ジム(エニタイムフィットネス)まで徒歩4分 バルコニー面積: 3.9㎡			
<b>設 備</b>			
【キッチン】 給湯器(都市ガス)・ガステーブル(二個口)・システムキッチン【水廻り】 風呂(ユニットバス)・トイレ(水洗)・洗面台(独立)・浴室乾燥機・シャワートイレ・バス・トイレ別・洗濯機置場(室内)【冷暖房】 エアコン(冷暖房)【収納】 シューズボックス【放送・通信】 BS共聴アンテナ・CS共聴アンテナ・ケーブルTV・インターネット設備・ネット使用料不要【セキュリティ】 オートロック・宅配BOX・防犯カメラ・インターホン(カメラ付き)【その他】 専用ごみ置場・エレベーター(1基)・オートバイ駐輪場・自転車置場・電気・ガス(都市ガス)・水道(公営)・排水(公共下水)・バルコニー/ベランダ・照明・網戸・デザイナーズ・24時間換気システム・分譲タイプ・フローリング			
<b>条 件</b>			
【条件】 ペット相談(小型犬のみ)・事務所利用可能・2人入居可能・保証会社利用必須			



※ この資料は物件の概略紹介資料になります。間取図面、設備、概要などが現況と異なる場合は現況優先となります。

**特記事項:**

webサービス広告掲載 [許可]・チラシ、雑誌等掲載広告 [要確認]・法人契約可・保証会社: 保証会社利用必須・エステム保証 初回50% 月額1.5%アップ・ルームバンクインシュア 初回50% 更新年1万円・オリコフォレントインシュア 初回50~100% 更新年1万・保険: 保険要加入 火災保険 2年契約 17,000円・室内清掃費用: 45,000円(税抜/退去時)・カギ交換費用: 30,000円(税抜/退去時)・ペット登録料: 5,000円(契約時) 飼育時のみ・契約事務手数料: 10,000円(契約時)・消毒料: 20,000円(税抜/退去時) ペット飼育時・エステム安心クラブ: 5,000円(税抜/契約時)・エステム安心クラブ: 800円(税抜/月額) ペット相談可(小型犬2匹まで)・解約予告2ヶ月前・解約月家賃月割り  
大手法人条件相談可。

★ ★ ★



TEL 03-6279-2032  
LINE ID 62792032  
新宿区西新宿7-12-3小島ビル3F



TEL 03-6205-5732  
LINE ID 62792032  
歌舞伎町のお部屋

TEL 03-6205-5732  
LINE ID 62792032  
新宿区歌舞伎町1-8-3 良川ビル2F(あずま通り)



物件種目	[住居用] マンション		
物件名	エステムプラザ日本橋		
所在地	東京都中央区日本橋蛸殻町1丁目6-4		
交通	半蔵門線「水天宮前」徒歩3分 日比谷線「茅場町」徒歩4分 都営浅草線「人形町」徒歩6分		
建築構造	鉄筋コンクリート造 地上13階 地下1階 総戸数38戸		
号室名	801 (8階部分)		
間取タイプ	ワンルーム[8]		
専有面積	20.54㎡	開口部方位	北東
築年	2006年12月		
現況/入居時期	退去予定(9/30) / 2019年10月09日		
賃料	<b>95,390 円</b>		
共益費・管理費	7,610円		
敷金	1ヶ月		
礼金	1ヶ月		
保証金	なし	償却・敷引	なし
更新料	新賃料の1ヶ月		
契約期間	普通借家 2年間 再契約可能		
町内会費			
駐車場	なし		

備考

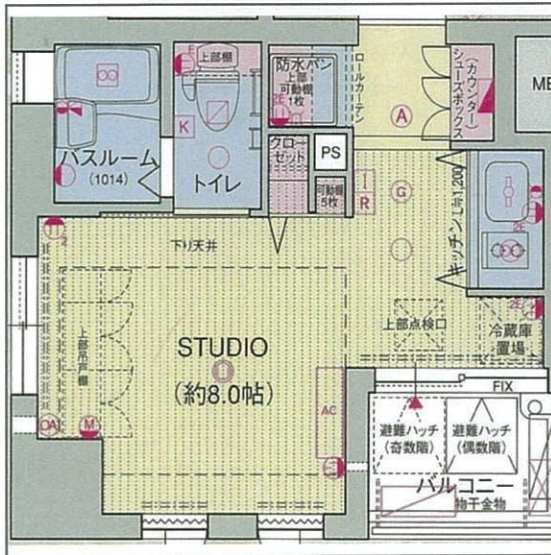
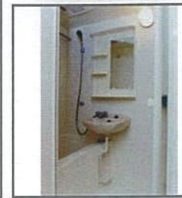
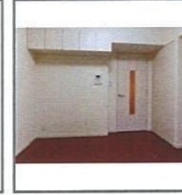
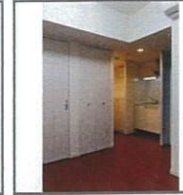
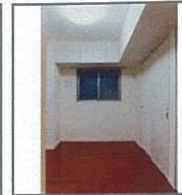
※民泊禁止。スーパー(まいばすけっと)まで徒歩4分、コンビニ(ミニストップ)まで100m、ドラッグストア(トモズ)まで徒歩2分、24時間ジム(FASTGYM)まで徒歩5分  
バルコニー面積: 2.6㎡

設備

【位置】角部屋 【キッチン】給湯器(都市ガス)・ガステーブル(二個口)・システムキッチン【水廻り】風呂(ユニットバス)・トイレ(水洗)・洗面台(浴室内)・浴室乾燥機・シャワートイレ・追い焚き・バス・トイレ別・洗濯機置場(室内) 【冷暖房】エアコン(冷暖房) 【収納】シューズボックス【放送・通信】BS共聴アンテナ・CS共聴アンテナ・光ファイバー(VDSL方式)・ケーブルTV・インターネット設備・高速ネット対応【セキュリティ】オートロック・宅配BOX・防犯カメラ・インターホン(カメラ付き) 【その他】専用ゴミ置場・エレベーター(1基)・オートバイ駐輪場・自転車置場・電気・ガス(都市ガス)・水道(公営)・排水(公共下水)・バルコニー/ベランダ・照明・網戸・デザイナーズ・24時間換気システム・分譲タイプ・フローリング

条件

【条件】ペット相談(小型犬のみ)・事務所利用可能・2人入居可能・子供可・保証会社利用必須



※ この資料は物件の概略紹介資料になります。間取図面、設備、概要などが現況と異なる場合は現況優先となります。

特記事項:

内覧可能日: 2019年10月1日~ webサービス広告掲載【許可】・チラシ、雑誌等掲載広告【要確認】・法人契約可・保証会社: 保証会社利用必須・エステム保証  
初回50% 月額1.5%アップ・ルームバンクインシュア 初回50% 更新年1万円・オリコフォレントインシュア 初回50~100% 更新年1万・保険: 保険要加入 火災保険 2年契約 17,000円・室内清掃費用: 35,000円(税抜/退去時)・カギ交換費用: 30,000円(税抜/退去時)・ペット登録料: 5,000円(税抜/契約時) 飼育時のみ・ペット消毒費: 20,000円(税抜/退去時) 飼育時のみ・エステム安心クラブ: 5,000円(税抜/契約時)・エステム安心クラブ: 800円(税抜/月額)  
ペット相談可(小型犬2匹まで)・解約予告2ヶ月前・解約月家賃割り  
大手法人契約は敷1で連帯保証人プランまたは、無しも有。

業務情報

新南本店  
みずいべや  
水商売のお部屋  
TEL 03-6279-2032  
LINE ID 62792032  
新宿区西新宿7-12-3小島ビル3F

歌舞伎町  
みずいべや  
歌舞伎のお部屋  
TEL 03-6205-5732  
LINE ID 62792032  
新宿区歌舞伎町1-8-3 良川ビル2F(あずま通り)

みずいべや  
TEL 03-6205-5732  
LINE ID 62792032  
新宿区歌舞伎町1-8-3 良川ビル2F(あずま通り)

物件種目	[住居用] マンション		
物件名	エステムプラザ日本橋レジェンド		
所在地	東京都中央区日本橋浜町3丁目38-4		
交通	都営新宿線「浜町」徒歩5分 半蔵門線「水天宮前」徒歩8分 日比谷線「人形町」徒歩10分		
建築構造	鉄筋コンクリート造 地上11階 総戸数44戸		
号室名	405 (4階部分)		
間取タイプ	1DK [5x6]		
専有面積	25.66㎡	開口部方位	西北
築年	2013年11月		
現況/入居時期	退去予定(10/29) / 相談		
賃料	116,000 円		
共益費・管理費	9,000円		
敷金	1ヶ月		
礼金	1.5ヶ月		
保証金	なし	償却・敷引	なし
更新料	新賃料の1ヶ月		
契約期間	2年間		
町内会費			
駐車場	敷地内駐車場 1台(平面式)		

備考

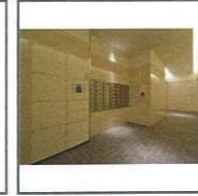
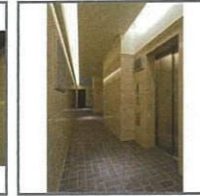
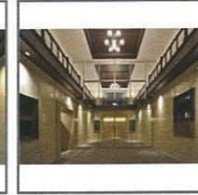
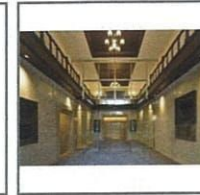
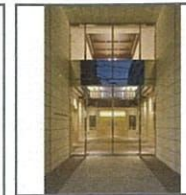
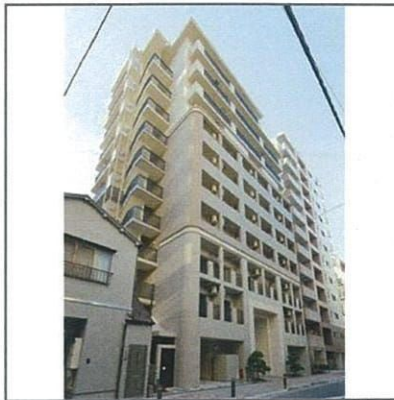
ペット相談可(小型犬2匹まで)・ダブルロック・ディンプルキー・防犯カメラ11台、※民泊禁止  
スーパー(成城石井)まで徒歩3分  
コンビニ(ファミリーマート)まで徒歩3分  
24時間ジム(エニタイムフィットネス)まで徒歩3分  
バルコニー面積: 2.77㎡

設備

【キッチン】 給湯器・ガステーブル(二個口) 【水廻り】 風呂(ユニットバス)・トイレ(水洗)・洗面台(独立)・浴室乾燥機・シャワートイレ・洗髪洗面化粧台・バス・トイレ別・洗濯機置場(室内) 【冷暖房】 エアコン(冷暖房) 【収納】 シューズボックス 【放送・通信】 BS共聴アンテナ・CS共聴アンテナ・光ファイバー・UHFアンテナ(地デジ用)・ケーブルTV 【セキュリティ】 オートロック・宅配BOX・防犯カメラ・インターホン(カメラ付き) 【その他】 専用ごみ置場・エレベーター(1基)・自転車置場・電気・ガス(都市ガス)・水道(公営)・排水(公共下水)・バルコニー/ベランダ・照明・デザイナーズ・24時間換気システム・分譲タイプ・フローリング

条件

【条件】 ペット相談(小型犬のみ)・事務所利用可能・2人入居可能・保証会社利用必須



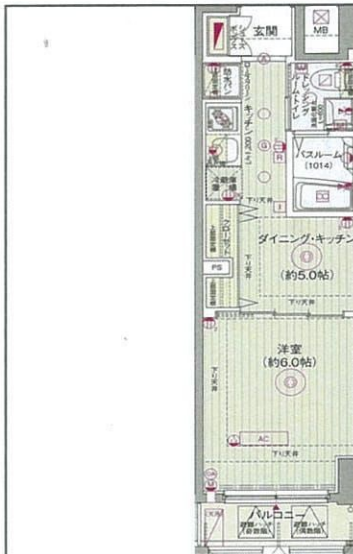
独立洗面台



SOHO相談



宅配ボックス



※ この資料は物件の概略紹介資料になります。間取図面、設備、概要などが現況と異なる場合は現況優先となります。

特記事項:

webサービス広告掲載 [許可]・チラシ、雑誌等掲載広告 [要確認]・法人契約可・保険: 保険要加入 火災保険 2年契約 17,000円・室内清掃費用: 45,000円(税抜/退去時)・カギ交換費用: 30,000円(税抜/退去時)・ペット登録料: 5,000円(税抜/契約時)飼育時のみ・ペット消毒費: 2,000円(税抜/退去時)飼育時のみ・エステム安心クラブ: 5,000円(税抜/契約時)・エステム安心クラブ: 800円(税抜/月額)・契約事務手数料: 10,000円(税込/契約時)  
ペット相談可(小型犬2匹まで)・解約予告2ヶ月前・解約月家賃月割り  
大手法人契約及び、勤続3年以上の上場企業勤め・公務員・医者・弁護士・看護師の方などの個人契約は敷1で連帯保証人プランも有。保証会社: エポス→初回40%、連保有30%、更新料毎年10,000円。オリコ→初回50%、更新料無し、月額1%up。リクルート→初回100%、更新料毎年1万円。

★★★

業務情報



みずべや

水商売のお部屋

TEL 03-6279-2032

LINE ID 62792032

新宿区西新宿7-12-3小島ビル3F



みずべや

歌舞伎のお部屋

TEL 03-6205-5732

LINE ID 62792032

新宿区歌舞伎町1-8-3 良川ビル2F(あずま通り)



# アイル銀座京橋老番館 1204号室

## 物件概要

- ◆所在地 : 東京都中央区八丁堀2-22-12
- ◆構造 : 鉄筋コンクリート造 12階建
- ◆築年月 : 平成25年1月
- ◆専有面積 : 26.55㎡ ◆バルコニー面積 : 2.80㎡
- ◆間取り : 1K ◆用途 : 住居専用
- ◆総戸数 : 44戸

## 分譲賃貸マンション

### 最上階

### 角部屋

- 東京メトロ日比谷線「八丁堀」駅徒歩1分
- JR京葉線「八丁堀」駅徒歩4分
- 東京メトロ東西線・日比谷線「茅場町」駅徒歩4分
- JR各線・新幹線「東京」駅徒歩7分
- 東京メトロ銀座線「日本橋」駅徒歩10分
- 東京メトロ銀座線「京橋」駅徒歩11分

## 募集概要

- ◆敷金 : 1ヶ月 ◆礼金 : 1ヶ月
- ◆更新料 : 1.5ヶ月分
- ◆更新手数料 : 22,000円(内消費税2,000円)
- ◆解約予告 : 2ヶ月前
- ◆入居日 : 相談

## その他条件

- ※ 事務手数料 : 11,000円(内消費税1,000円)
- ※ 当社指定家財保険加入義務有(新規・更新) : 15,400円~(2年間)
- ※ 鍵交換費用 : 20,350円(内消費税1,350円)
- ※ 保証会社加入義務有(資料と共益費総額の50%)  
更新事務手数料10,000円/年
- ※ 24時間安心サポート加入義務有(2年間)16,500円(内消費税1,500円)
- ※ ペットの飼育は不可

賃料	共益費
132,000円	8,000円

※ 図面と現況が異なる場合は現況を優先と致します。



- ◆オートロック
- ◆TVモニター付インターホン
- ◆洗面台
- ◆シャワートイレ
- ◆エアコン
- ◆フローリング
- ◆システムキッチン
- ◆クローゼット
- ◆室内洗濯機置場
- ◆宅配ロッカー
- ◆浴室換気乾燥機



みずべや  
水商売のお部屋

TEL 03-6279-2032  
LINE ID 62792032  
新宿区西新宿7-12-3小島ビル3F



みずべや  
歌舞伎のお部屋

TEL 03-6205-5732  
LINE ID 62792032  
新宿区歌舞伎町1-8-3 良川ビル2F(あずま通り)



空間を生かした広々間取りと豊富な床下収納  
 発達した交通網と緑ゆたかな風情を合わせ持つ街

## Access

東京メトロ半蔵門線  
**「住吉」** 駅徒歩10分

東京メトロ東西線  
**「東陽町」** 駅徒歩13分



- タイル張りの美しい外観
- 共用部防犯カメラ
- カラーTVモニター付オートロックシステム
- ダブルロック&ディンプルキー
- 床フローリング仕様
- エアコン1基標準装備
- オリジナルシステムキッチン
- 2口ガスコンロ
- 大容量床下収納(床下約60cm)
- 温水シャワートイレ
- 雨天・冬は必須!浴室換気乾燥暖房機
- シャンプードレッサー洗面台
- ウォークインクローゼット
- インターネット無料(最大1Gbps)
- B・S・C S(別途費用)
- 24時間受取可能宅配BOX
- 敷地内ゴミ置き場
- バイク置場 12,000円/月 ※税別
- 各フロア専用屋内駐輪場!
- 月額:500円 ※税別



1302 号室 専有面積 36.76㎡

間取 1LDK

賃料 **152,000** 円/月

共益費 10,000 円/月

## 物件概要

所在地/ 東京都江東区千石2丁目8-12  
 構造・規模/ 鉄筋コンクリート造 13階建  
 総戸数/ 35 戸  
 築年月/ 2018年12月14日  
 入居日/ 即可

## 契約条件

敷金1ヶ月・礼金1ヶ月

保証会社加入条件有(家賃総額の40%~)  
 ①エコス保証会社 ②信和保証会社(連帯保証人必須)  
 貸主指定賃貸入居者総合保険加入の事(別途費用)  
 アクト安心ライフ24料:15,000円(税別)/2年  
 ※賃料口座引落し  
 普通賃貸借2年契約  
 早期解約違約金(1年未満賃料の1ヵ月分)  
 ※ペット不可・学生契約不可



**みずべや**  
水商売のお部屋

TEL 03-6279-2032  
 LINE ID 62792032  
 新宿区西新宿7-12-3小島ビル3F



**みずべや**  
歌舞伎のお部屋

TEL 03-6205-5732  
 LINE ID 62792032  
 新宿区歌舞伎町1-8-3 良川ビル2F(あずま通り)





# 貸マンション

## 築地駅

### オープンレジデンス築地

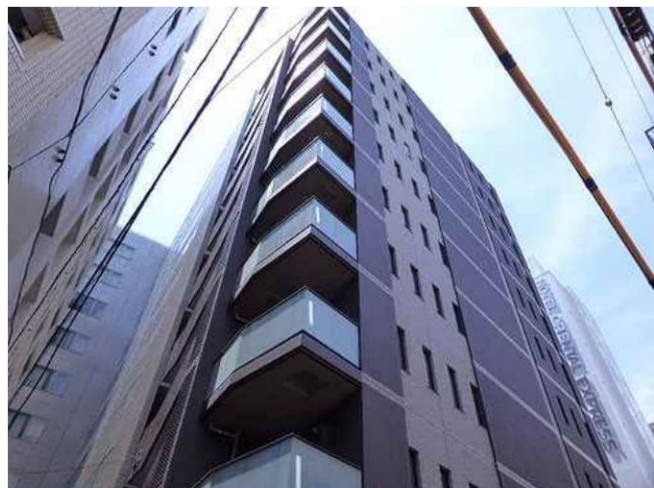
間取り  
1LDK

専有面積  
39.19㎡

築年月  
2017年06月

### チェックポイント！

フリーレント：2ヶ月(2年以内の解約は違約金2ヶ月となります。),主要採光面：南東向き,分譲タイプ,角部屋,B・T別,追焚機能,浴室乾燥機,温水洗浄便座,ガスコンロ可,システムキッチン,食器洗浄乾燥機,浄水器,室内洗濯機置場,都市ガス,フローリング,床暖房,エアコン,オートロック,モニタ付インターホン,バルコニー,エレベーター,宅配BOX



物件種目	貸マンション
最寄駅	築地
間取タイプ	1LDK
賃貸条件	賃料 186,000円 礼金1ヶ月 敷金1ヶ月 保証金なし

物件所在地	東京都中央区築地2丁目10-1		
交通	東京メトロ日比谷線 築地 徒歩1分		
建物	建物名	オープンレジデンス築地	
	構造・規模	RC 10階建 地下1階/4階部分	
	使用部分積	39.19㎡	
	間取内訳	LDK 11.30×1、洋5.50×1	
築年月	2017年06月	契約期間	-
管理費等	12,000円/月 共益費なし 雑費なし		
駐車場	なし		
現況	空家	入居日	即時
設備	B・T別,追焚機能,浴室乾燥機,温水洗浄便座,ガスコンロ可,システムキッチン,食器洗浄乾燥機,浄水器,室内洗濯機置場,都市ガス,フローリング,床暖房,エアコン,オートロック,モニタ付インターホン,バルコニー,エレベーター,宅配BOX		
保険等	要		
備考	保険加入義務あり:フリーレント2ヶ月(2年以内の解約の場合、違約金2ヶ月) 更新料:新賃料1ヶ月 賃貸保証:加入要 月額賃料等の50%(個人最低2万円、法人最低1.5万円)、月額:賃料等の1% 利用駅1:東京メトロ有楽町線 新富町 徒歩2分		

新南本店  
みずいべや  
水商売のお部屋  
TEL 03-6279-2032  
LINE ID 62792032  
新宿区西新宿7-12-3小島ビル3F

歌舞伎町  
みずいべや  
歌舞伎のお部屋  
TEL 03-6205-5732  
LINE ID 62792032  
新宿区歌舞伎町1-8-3 良川ビル2F(あずま通り)

TEL 03-6205-5732  
LINE ID 62792032  
新宿区歌舞伎町1-8-3 良川ビル2F(あずま通り)

# 貸マンション

## 勝どき駅

勝どきザタワー

間取り  
3LDK

専有面積  
72.85㎡

築年月  
2016年12月

### チェックポイント!

主要採光面：北向き、ベット不可、B・T別、温水洗浄便座、システムキッチン、ウォークインクローゼット、シューズボックス、オートロック、モニタ付オートロック、防犯カメラ、24時間セキュリティ、バルコニー、エレベーター、エレベーター2基以上、宅配BOX



## 貸マンション

### 勝どき

### 3LDK

### 賃料 275,000円

礼金1ヶ月 敷金1ヶ月 保証金なし

物件所在地	東京都中央区勝どき5丁目		
交通	都営大江戸線 勝どき 徒歩6分		
建物	建物名	勝どきザタワー	
	構造・規模	RC 53階建/32階部分	
	使用部分	72.85㎡	
	間取り	洋7・4.5・4.3 LDK 13.6	
築年月	2016年12月	契約期間	2年
管理費等	15,000円/月		
駐車場			
現況	居住中	入居日	2019年11月上旬予定
設備	B・T別温水洗浄便座システムキッチン、ウォークインクローゼット、シューズボックス、オートロック、モニタ付オートロック防犯カメラ、24時間セキュリティ、バルコニー、エレベーター、エレベーター2基以上、宅配BOX		
保険等	賃		
備考			



みずいべや

水商売のお部屋

TEL 03-6279-2032  
LINE ID 62792032

新宿区西新宿7-12-3小島ビル3F



みずいべや

歌舞伎のお部屋

TEL 03-6205-5732  
LINE ID 62792032

新宿区歌舞伎町1-8-3 良川ビル2F(あずま通り)



# パークタワー晴海 4803号室



賃貸物件

東京メトロ有楽町線・都営大江戸線

「月島駅」徒歩12分

Point!  
注目ルームポイント

- ① 空と海を身近に感じる環境にある
- ② 都心をつかいてなす、交通便利!
- ③ 日常を豊かに彩る大型商業施設が身近に

賃料 **600,000円** 共益費 **50,000円**

敷金 2ヶ月 | 礼金 2ヶ月

物件名	パークタワー晴海
住所	東京都中央区晴海2丁目2-42
構造	鉄筋コンクリート造 地上48階 地下1階建 48階部分
間取	2LDK
築年数	2019年7月
契約期間	2年
入居可能時期	相談(空室)
備考欄	<p>■必須書類 1.写真付き身分証明書 2.住民票 3.印鑑証明(相談可) 法人契約の場合、会社印本 家財保険 必須(2年20,000円) 【一時金】契約事務手数料16,500円 鍵交換費用(相談可) 【保証会社】必須(毎月賃料総額の50%~) ※年間更新料 有 【共有部分】 バスケットボールコート、サッカー場 ビューラウンジ、パーベキューテラス 楽器不可/外国籍相談可 ペット相談可(ペット飼育時敷金+2ヶ月) ※更新料:新賃料1ヶ月分</p>

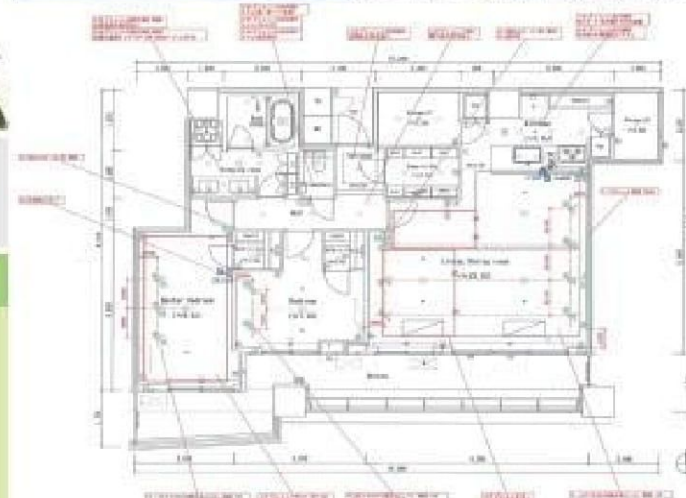


専有面積: 106.63 m<sup>2</sup>  
バルコニー: 24.21 m<sup>2</sup>



主要駅への所用時間

- 東京メトロ有楽町線・都営大江戸線「月島」駅利用
- 「銀座1丁目」駅へ 直通4分
- 「有楽町」駅へ 直通5分
- 「池袋」駅へ 直通25分





**みずいば**  
水商売のお部屋

TEL 03-6279-2032  
LINE ID 62792032  
新宿区西新宿7-12-3小島ビル3F



**みずいば**  
歌舞伎のお部屋

TEL 03-6205-5732  
LINE ID 62792032  
新宿区歌舞伎町1-8-3良川ビル2F(あずま通り)



※1年未満の解約の場合短期解約違約金として賃料総額の2ヶ月分、  
2年未満の解約の場合短期解約違約金として賃料総額の1ヶ月分を解約時に申し受けます。