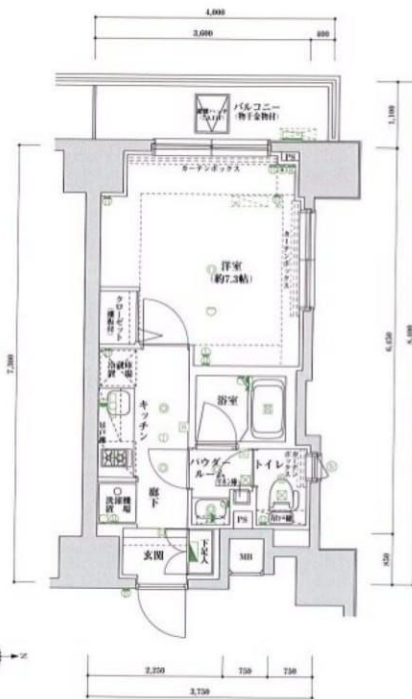


スパシエジーベック亀戸

号室	賃料
1201	80,000円

☆角部屋/2面採光☆パウダールーム☆

★分譲賃貸マンション★モニター付きオートロック★



----- 洋室7.3帖 -----
※図面上の写真は参考写真です

- フローリング
- クローゼット
- 2口ガスシステムキッチン
- バストイレ別
- 浴室換気乾燥機
- エアコン
- シューズボックス
- 室内洗濯機置き場
- 独立洗面台
- シャワートイレ

- 外観タイル貼り
- 防犯カメラ
- 宅配ボックス
- BS/CS/CATV(要確認)
- 駐輪場/バイク置き場(要空確認)
- エレベーター
- モニター付オートロック
- 敷地内ごみ置き場
- インターネット無料:FGBB(要確認)

※申込時の必要書類 (顔写真つき身分証明書(表裏)+健康保険証(裏表)、収入証明(源泉もしくは給与明細3ヶ月分)、保証人がある場合は健康保険証(裏表))
【個人】契約者:住民票、認印、身分証(運転免許証+保険証)、銀行届出印、入居者:住民票、身分証(運転免許証+保険証)
保証人:連帯保証人承諾書、印鑑証明書、身分証(運転免許証+保険証)
【法人】契約者:会社簿本、印鑑証明書/入居者:住民票、証明写真、身分証の写し(運転免許証+保険証)
保証人:承諾書、印鑑証明、身分証の写し(運転免許証+保険証)

図面が現状と異なる場合は現状優先とします。
※更新料:新賃料の1ヶ月分

管理費	10,000円		
敷金	1ヶ月	礼金	1ヶ月
保証金	0ヶ月	敷引/償却	1ヶ月 退去時
所在地	東京都江東区 亀戸4丁目45-9		
交通	JR中央・総武線 亀戸 徒歩10分 東武亀戸線 亀戸水神 徒歩6分 東武亀戸線 東あずま 徒歩12分		
構造	鉄筋コンクリート(RC造) 12階建		
専有面積	25.93㎡	開口部方位	西
総戸数	64戸	間取り	1K
施工	2009/06	契約期間	2年
入居日	相談 11/01退去		
設備等	都市ガス、公共下水、オートロック、宅配BOX、TVドアホン、B・T別、浴室乾燥機、洗濯機置き場室内、2階以上の物件、最上階の物件、ガスコンロ、システムキッチン、コンロ2口、フローリング、バルコニー、エレベーター、CATV、CSアンテナ、BSアンテナ、エアコン、外国人相談、角部屋、防犯カメラ、温水洗浄便座、ネット無料、光ファイバー、独立洗面台、敷地内ごみ置き場、モニター付オートロック、収納、下駄箱、入居条件水商売相談		
備考	<ul style="list-style-type: none"> ・解約時に敷金1ヶ月分償却(原状回復費用が超過した場合は別途請求) ・24h365日生活安心サポート(2年間)15,000円(税別) ・火災保険料20,000円(2年間) ・鍵交換代25,000円(税別) ・契約事務手数料10,000円(税別) ・室内抗菌消臭費用15,000円(税込) ・保証会社加入必須(ルームID・初回資料総額の40%~) (外資の方)G・T・N 初回資料総額7% 更新料1万円/年) ※1年未満の解約は短期解約違約金有⇒賃料、管理費総額1ヶ月分 ※未成年者の場合は、本人名義での申込不可 ※個人の転貸禁止、本人名義での申込不可 ※解約予告1ヶ月前 ・更新事務手数料8,000円(税抜) 		



みずべや
水商売のお部屋

TEL 03-6279-2032
LINE ID 62792032
新宿区西新宿7-12-3小島ビル3F



みずべや
歌舞伎のお部屋

TEL 03-6205-5732
LINE ID 62792032
新宿区歌舞伎町1-8-3 良川ビル2F(あずま通り)

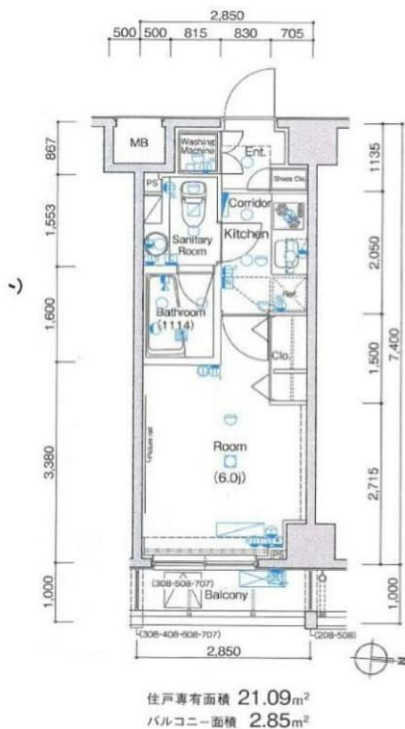


メイクスデザイン清澄白河アジュールコート

号室	賃料
211	86,000円

※禁煙（バルコニー含む）

★オートロック・TVモニター付インターホン★



図面が現状と異なる場合は現状優先とします。
※更新料：新賃料の1ヶ月分

管理費	10,000円		
敷金	0ヶ月	礼金	0ヶ月
保証金	1ヶ月	敷引/償却	1ヶ月 契約時
所在地	東京都江東区 三好4丁目7-28		
交通	東京メトロ半蔵門線 清澄白河 徒歩9分 都営新宿線 菊川 徒歩12分 東京メトロ東西線 木場 徒歩17分		
構造	鉄筋コンクリート(RC造) 8階建		
専有面積	21.09m ²	開口部方位	東
総戸数	73戸	間取り	1K
施工	2009/03	契約期間	2年
入居日	即		
設備等	都市ガス、公共下水、オートロック、宅配BOX、TVドアホン、B・T別、浴室乾燥機、洗濯機置き場室内、2階以上の物件、2人入居可、ガスコンロ、システムキッチン、コンロ2口、フローリング、バルコニー、エレベーター、CATV、CSアンテナ、BSアンテナ、エアコン、外国人相談、防犯カメラ、温水洗浄便座、ルームシェア相談、光ファイバー、独立洗面台、敷地内ごみ置き場、モニター付オートロック、収納、下駄箱、入居条件水商売相談		
備考	<ul style="list-style-type: none"> 保証金償却に原状回復費用は含まれません 退去時にルームクリーニング代48,000円(税別) エアコンクリーニング代10,000円(税別) 24h365日生活安心サポート(2年間) 15,000円(税別) 火災保険料20,000円(2年間) 鍵交換代25,000円(税別) 室内抗菌費用15,000円(税別) 保証会社加入必須(大手法人契約の場合は応相談)(エボス 初回資料総額の30%~) ※1年未満解約の場合、短期解約違約金総賃料の1ヶ月分 ※解約予告2ヶ月前 ※喫煙者不可、禁煙 		

+++ 洋室6.0帖 +++

- ◇フローリング
- ◇バス・トイレ別
- ◇システムキッチン
- ◇浴室乾燥機
- ◇クローゼット
- ◆オートロック
- ◆エレベーター
- ◆宅配BOX
- ◆駐輪場/バイク置場(要空確認)
- ◆駐車場: 30,000円/月(要空確認)
- ◆BS/CS/CATV(要確認)
- ◇エアコン
- ◇化粧洗面台
- ◇TVモニター付ドアホン
- ◇温水洗浄便座
- ◇シューズボックス
- ◆防犯カメラ
- ◆敷地内ゴミ置場
- ◆自動火災報知機

【個人契約】契約者: 住民票、身分証表裏ファーストコピー(運転免許証+保険証)、家賃引落口座、届出印
保証人: 連帯保証人確認書、印鑑証明、身分証表裏ファーストコピー(運転免許証+保険証)
【法人契約】契約者: 会社謄本、印鑑証明/入居者: 住民票、身分証表裏ファーストコピー(運転免許証+保険証)
保証人: 連帯保証人確認書、印鑑証明、身分証表裏ファーストコピー(運転免許証+保険証)
※審査状況に応じて収入証明等の書類提出をお願いする場合がございます。
※退室前の申込みは先行申込となります。



みずべや
水商売のお部屋

TEL 03-6279-2032
LINE ID 62792032
新宿区西新宿7-12-3小島ビル3F



みずべや
歌舞伎のお部屋

TEL 03-6205-5732
LINE ID 62792032
新宿区歌舞伎町1-8-3 良川ビル2F(あずま通り)



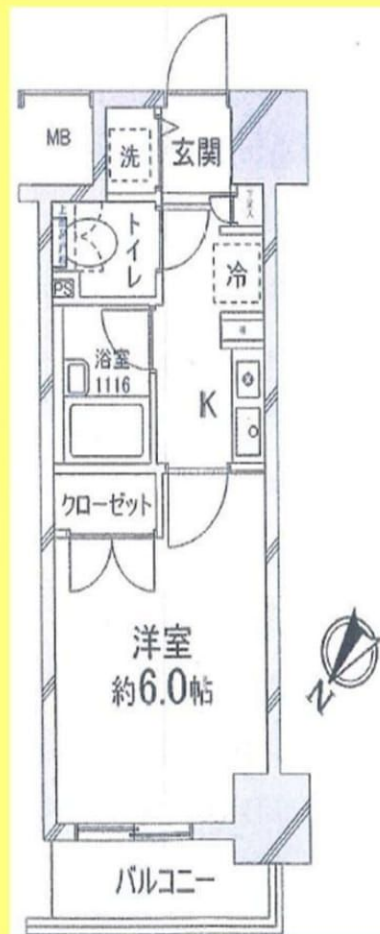
エア・クレスタ築地705号室

賃貸マンション

日比谷線「築地」駅 徒歩5分
 大江戸線「築地市場」駅 徒歩7分
 都営浅草線「東銀座」駅 徒歩8分
 有楽町線「新富町」駅 徒歩9分

☆賃料

89,000円



☆4駅4路線利用可能!
 ☆眺望良好!
 ☆1階エントランス、オートロック!

<物件概要>

所在地/東京都中央区築地6-5-5
 構造規模/SRC造陸屋根地下1階付13階建 7階部分
 専有面積/20.87㎡
 築年/平成11年8月
 入居日/相談

<賃貸条件>

敷金/賃料の1か月分
 礼金/賃料の1か月分
 管理費/6,000円
 契約期間/2年間(普通借家契約)
 更新料/新賃料の1か月分
 家財保険要加入のこと
 保証会社加入のこと(相談可)
 短期解約(1年以内)の場合違約金あり

《現地案内図》



※図面と現況が異なる場合は、現況を優先させていただきます。
 ※成約済みの場合にはご了承下さい。

新宿本店
みずいべや
 水商売のお部屋
 TEL 03-6279-2032
 LINE ID 62792032
 新宿区西新宿7-12-3小島ビル3F

歌舞伎町
みずいべや
 歌舞伎のお部屋
 TEL 03-6205-5732
 LINE ID 62792032
 新宿区歌舞伎町1-8-3 良川ビル2F(あずま通り)



アーク銀座京橋

0704号室

銀座線 京橋 徒歩 5分
 京葉線 八丁堀 徒歩 6分
 都営浅草線 宝町 徒歩 2分

◆おすすめポイント◆

2階以上	駅近	連帯保証人不要+保証会社利用が必要	3路線以上利用可	エアコン
バストイレ別	浴室乾燥機	洗淨便座	バルコニー	オートロック

間取り	1K
賃料	97,000円
管理費	6,000円
礼金敷金	礼金1ヶ月・敷金1ヶ月



所在	東京都中央区八丁堀3丁目2-3		
間取詳細	K(2.5畳) 洋(6畳)		
構造・階建	RC7階/11階建		
専有面積	22.58㎡	建物種別	マンション
築年月	2008年9月	開口向き	南西
入居時期	未定	更新料	1ヶ月
損保	要1.8万円2年	連帯保証人	不要+保証会社利用が必要
契約期間	普通借家		
保証会社	加入要(エボスカード/基本保証料 月額賃料等の50% 月次保証料 月額賃料等の1.5%)		
駐車場	-		
入居諸条件	-		
その他費用	鍵交換代33,000円(入居時)		
周辺施設	セブンイレブン中央区八丁堀4丁目店まで125m ミニストップ宝町駅前店まで115m 喜多方ラーメン小法師京橋店まで252m やよい軒銀座1丁目店まで314m すき家八丁堀四丁目店まで298m		
設備	ガス:都市、バス、トイレ、エアコン、室内洗濯機置場、ガスコンロ2口設置済、給湯、バストイレ別、シャワー、浴室乾燥機、脱衣所、洗面所独立、洗淨便座、バルコニー、フローリング、クローゼット、シューズボックス、インターホン、オートロック、モニタ付オートロック、エレベータ、宅配ボックス、集合郵便受け、ゴミ置場、駐輪場		
備考	5駅利用可、5沿線利用可、駅まで平坦		

※掲載情報と現状が異なる場合は現状が優先となります。

<p>TEL 03-6279-2032 LINE ID 62792032 新宿区西新宿7-12-3小島ビル3F</p>	<p>TEL 03-6205-5732 LINE ID 62792032 新宿区歌舞伎町1-8-3 良川ビル2F(あずま通り)</p>
---	---

アヴァンティーク銀座2丁目式番館 801

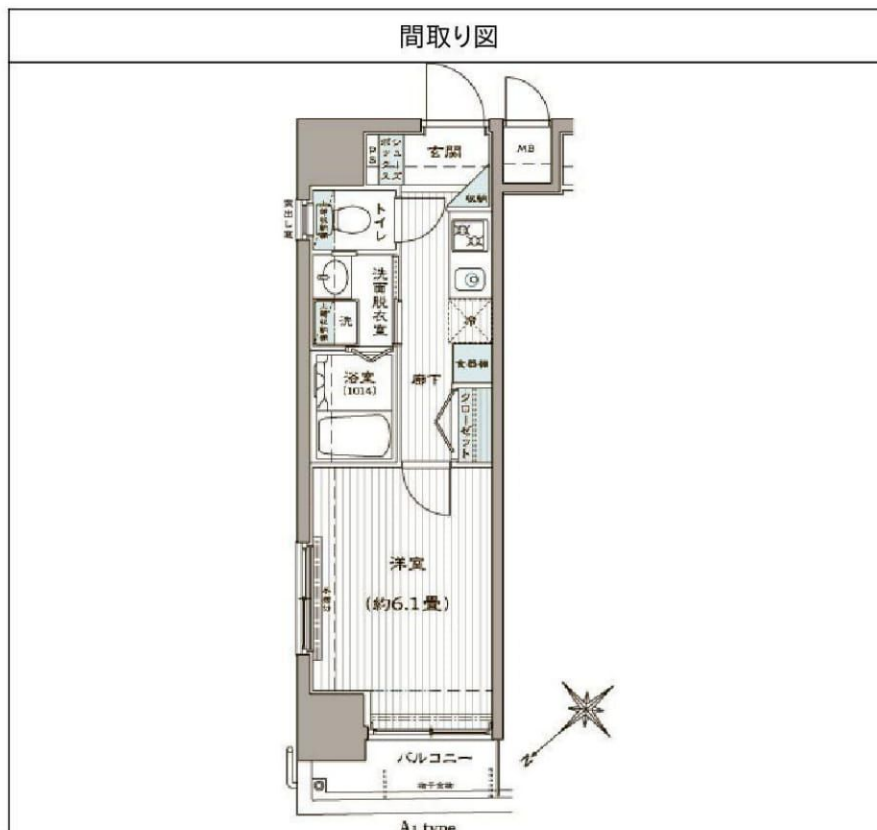
間取り	賃料	管理費等
1K	110,000円	8,000円

敷金/保証金	110,000円	礼金/権利金	110,000円
敷引/償却金	0円	更新料	1ヶ月(新賃料)
その他費用	[一時金] 鍵交換費用(税別): 20,000円 [備考] ■契約時: 当月分+翌月分の賃料・管理費をお支払い頂きます ■解約時: ルームクリーニング費用及び借主負担分の原状回復費用をお支払い頂きます		
物件種別	マンション		
物件所在地	東京都中央区銀座2丁目14-15		
交通	東京メトロ銀座線 銀座駅 徒歩6分 東京メトロ日比谷線 東銀座駅 徒歩3分		
間取り詳細	8階: 洋室 6.10畳		
構造	鉄骨鉄筋コンクリート 8階 / 11階建		
面積	22.85㎡	向き	北西
築年月	2003年1月29日	契約期間	普通借家契約 2年
駐車場	要問合せ	入居時期	相談
設備	2口ガス(グリル付) 独立洗面台 脱衣室 浴室換気乾燥機 温水洗浄便座 エアコン フローリング		
入居諸条件			
損害保険	要 15,000円 (2年)		
保証会社	必須 初回保証料=合計賃料×50%(法人50%)、月額保証料=合計賃料×1%		
備考	■民泊利用不可 ■自転車: 月額1,000円 (契約時2年間一括払い ※台数要確認) ■部屋タイプ: A1 ※内装は入居までに変更となる場合がございます		

外観



その他





新南本店
みずいべや
水商売のお部屋

TEL 03-6279-2032
LINE ID 62792032
新宿区西新宿7-12-3小島ビル3F



歌舞伎町
みずいべや
歌舞伎のお部屋

TEL 03-6205-5732
LINE ID 62792032
新宿区歌舞伎町1-8-3 良川ビル2F(あずま通り)



ROOM FOR RENT

中央区湊2丁目6付近

新築賃貸 防音マンション

SOUND PROOF MANSION
RASICLAS

RASICLAS

ラシクラスLAZO
ginza-east

新築防音 24時間365日楽器演奏OK

敷金0・礼金0
今だけ
キャンペーン実施中!!

更新時の
更新料金は半額!

1K×14戸
2LDK×2戸



※現況と図面に相違のある場合は現況を優先致します。



■管理費/12,000円

1001	2LDK	申
901	2LDK	申
802	1K	申
801	137,000円/月	1K 25.03㎡
702	136,000円/月	1K 26.15㎡
701	135,000円/月	1K 25.03㎡
602	134,000円/月	1K 26.15㎡
601	133,000円/月	1K 25.03㎡
502	1K	申
501	131,000円/月	1K 25.03㎡
402	1K	申
401	129,000円/月	1K 25.03㎡
302	128,000円/月	1K 26.15㎡
301	127,000円/月	1K 25.03㎡
202	1K	申
201	1K	申

充実の設備仕様

【専有部分】

- TVモニターホン ■エアコン
- システムキッチン (IH2口)
- 独立洗面台 ■浴室暖房乾燥機
- 温水洗浄便座
- LED照明 ■3重サッシ
- CLASHDサウンドシステム (Bluetooth対応スピーカー内蔵)



【共用部分】

- オートロック ■宅配BOX
- メールBOX ■駐輪場

■物件概要

- 所在/東京都中央区湊2丁目6付近
- 構造/RC造地上12階建 ■総戸数/17戸
- 完成/2019年6月完成予定
- 設備/東京電力・都市ガス・公営水道・本下水

■賃貸条件

- 敷金/0ヶ月 ■礼金/0ヶ月 ■管理費/12,000円
- 契約期間/2年間(普通賃貸借契約)
- 更新料/新賃料の0.5月分(別余消費税)
- 現況/建築中 ■入居日/相談
- 駐輪場/有(無料)
- 家財保険/イオン少額短期保険(17,800円/2年) (二人入居の場合(25,700円/2年))
- 備考/※当社指定の保証会社加入必須(あんしん保証株式会社) <初回保証料賃料50% 1年毎更新20,000円>
- ※月額サポート料:1,000円/月額(緊急駆け付けサービス)
- ※短期解約違約金有 (1年以内賃料の1ヶ月・2年以内賃料の0.5ヶ月)
- ※バイオプロテクト抗菌施工:17,280円(税込)
- ※SAT119(簡易消火剤):5,940円(税込)
- ※定額清算金:2LDK/70,000円(税込) 1K/50,000円(税込)
- ※民泊不可(違反者違約金あり)
- ※教室利用可 ※法人契約相談可
- ※ペット相談可(ペット飼育時:敷金2ヵ月分・償却)
- ※喫煙者は契約時に敷金1ヵ月分追加

4路線
3駅利用可

浴室暖房
乾燥機付

温水
洗浄便座

■ACCESS MAP

JR京葉線「八丁堀」駅 徒歩6分
 東京メトロ日比谷線「八丁堀」駅 徒歩6分
 東京メトロ有楽町線「新富町」駅 徒歩6分
 東京メトロ有楽町線「宝町」駅 徒歩9分
 東京メトロ日比谷線「築地」駅 徒歩12分



みずべや
水商売のお部屋

TEL 03-6279-2032
LINE ID 62792032
新宿区西新宿7-12-3小島ビル3F



みずべや
歌舞伎のお部屋

TEL 03-6205-5732
LINE ID 62792032
新宿区歌舞伎町1-8-3 良川ビル2F(あずま通り)

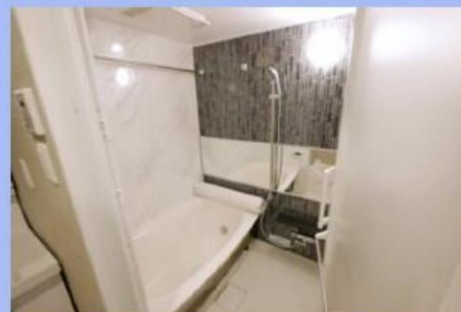
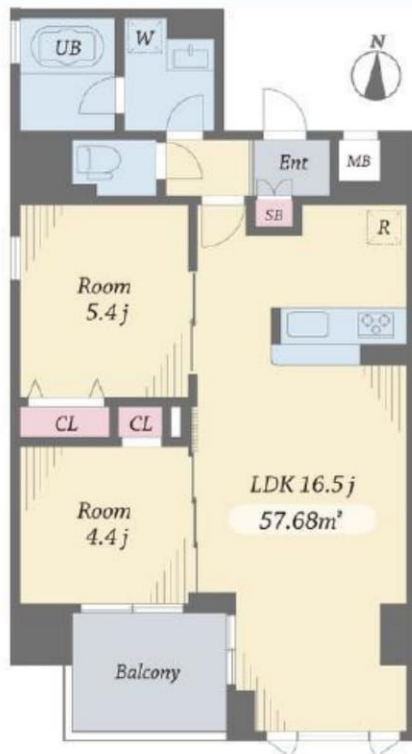


エルシノア住吉 - 0601号室

敷金:1ヶ月
174,000円 礼金:1ヶ月

都営新宿線 住吉 徒歩 3分
半蔵門線 住吉 徒歩 3分

管理費等: 12,000円



所在地	東京都江東区住吉1丁目17-17		
間取詳細	2LDK/LDK(16.5畳) 洋(4.4畳) 洋(5.4畳)		
構造・階建	RC6階/12階建		
入居時期	2019年10月中旬	更新料	1ヶ月
専有面積	57.68㎡	建物種別	マンション
開口向き	南	築年月	2018年6月
損保	要2.2万円2年	連帯保証人	不要+保証会社利用が必要
保証会社	加入要(エボスカード/基本保証料:月額賃料等の50%/月次保証料:月額賃料等の1.5%)		
契約期間	普通借家		
駐車場	あり有料(敷地内)/32,400円/敷金30,000円		
その他費用	鍵交換代33,000円(入居時)		
入居諸条件			
周辺施設			
設備	ガス:都市、バス、トイレ、エアコン、ガスコンロ3口設置済、バストイレ別、追焚、浴室乾燥機、洗面所独立、洗面台、洗浄便座、システムキッチン、バルコニー、フローリング、照明1台、ピクチャーレール、インターホン、オートロック、モニター付オートロック、エレベータ、宅配ボックス、ゴミ置場、駐輪場、バイク置場あり敷地内(3,240円)、インターネット接続可(光)、BS、CS、CATV、24時間管理、防犯カメラ		
備考	2駅利用可、2浴線利用可、駅まで平坦		

◆おすすめポイント◆



※掲載情報と現状が異なる場合は現状が優先となります。



みずべや
水商売のお部屋

TEL 03-6279-2032
LINE ID 62792032
新宿区西新宿7-12-3小島ビル3F



みずべや
不動産のお部屋

TEL 03-6205-5732
LINE ID 62792032
新宿区歌舞伎町1-8-3 良川ビル2F(あずま通り)



～分譲賃貸マンション～

ドウ・トゥール

4914号室

都営大江戸線

勝どき駅徒歩9分

有楽町線月島駅 徒歩15分



駐輪場・バイク置場

※要空き確認

※金額等詳細は建物管理会社へ問合せ下さい



インターネット

無料で使い放題!!

※指定会社利用の場合に限ります。

- モニター付オートロック
- 宅配BOX
- エレベーター
- エアコン2基
- クローゼット・収納
- 2口IHコンロ
- 独立洗面台
(シャンプードレッサー)
- ウォシュレット
- 食洗機
- 床暖房
- ディスプレイ

通常損耗は貸主負担です。

通常の汚れ・損耗は借りている人には
修繕義務はありません。

賃料 250,000円

管理費 10,000円

敷金 1ヶ月 礼金 1ヶ月

現況 即入居

物件概要

所在地: 東京都中央区晴海3丁目13-1
 構造: RC地上52階建
 総戸数: 1668戸
 築年数: 2015年10月
 間取り: 1LDK
 広さ: 47.31㎡

必要書類等

身分証明書(要申込時コピー)
 入居者住民票(マイナンバー非記載) 1通
 収入証明
 家賃口座引落(手数料は契約者負担となります)
 キャッシュカード及び暗証番号(鍵受領時)
 設備緊急受付システム料 2年間 7,700円
 住宅総合保険 2年間 20,000円
 解約時敷金償却 1ヶ月(法人契約に限り相談可)
 鍵保証金 50000円
 契約期間: 2年
 更新料: 新賃料の1ヶ月分

当社指定の保証会社をご利用頂くことが契約条件となります。



みずべや

水商売のお部屋

TEL 03-6279-2032

LINE ID 62792032

新宿区西新宿7-12-3小島ビル3F



みずべや

歌舞伎のお部屋

TEL 03-6205-5732

LINE ID 62792032

新宿区歌舞伎町1-8-3良川ビル2F(あずま通り)

