

物件No. 961

現況 11/17退去予定

保証会社【学生プランあり】※適用条件・詳細はお問い合わせください。

FOR RENT 【分譲賃貸マンション】

外観



間取り



RELUXIA板橋区役所前

101

賃料	73,500円		
	管理費 15,000円		
間取り	1K	物件種別	マンション
雑費	-	振替手数料	550円
敷金	-	礼金	1ヶ月
保証金	-	敷引/償却	-

交通	都営三田線「板橋本町」駅 徒歩 8分 都営三田線「板橋区役所前」駅 徒歩 10分		
物件所在地	東京都板橋区仲宿 15-2		
構造	鉄筋コンクリート造 地上階数 4階建 1階部分		
専有面積	25.55㎡	向き	南西
築年月	2018年3月	入居時期	予定 2019年12月上旬
契約期間	2年間(更新可)	原状回復	退去時精算
更新料	新賃料1ヶ月分	更新事務手数料	新賃料0.5ヶ月分+税
損害保険	有り 24ヶ月 20,000円		
その他費用	鍵交換費用27500円 IBR安心入居サポート:16500円 引っ越しムシ駆除サービス:16500円		

駐車場・駐輪場・バイク置場等の建物設備については下記建物管理会社へお問い合わせ下さい。

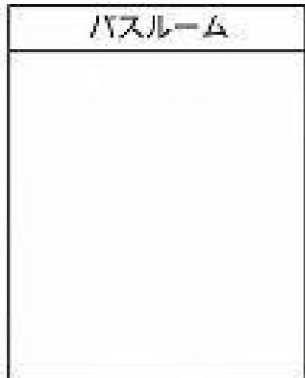
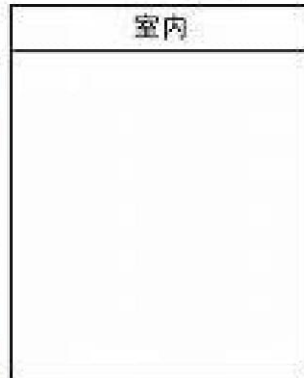
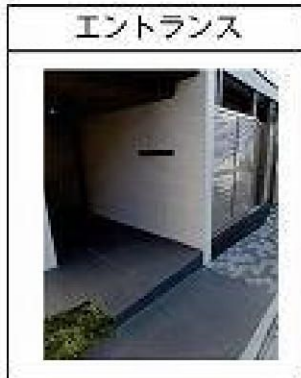
建物管理会社 日神管財 03-5360-2081

保証会社	必須 (あんしん保証等)	初期保証料、賃料等の合計金額の50% 年間更新料、15,000円
------	-----------------	-------------------------------------

セールスポイント ペット可 犬及び猫1匹(成長時体長50cm、体重10kg相当まで)

設備 2+4階廊下おしり、エレベーター、宅配BOX、敷地内ゴミ置き場、分譲タイプ、メールボックス、外壁タイル張り、換気室、管理室、システムキッチン、2ロコンロ、ガスキッチン、バス・トイレ別、床暖房、温水洗浄便座、洗面化粧台、ガスホ、トイレホ、洗面台、シャワー、エアコン、BS、CS、2F以上、防犯カメラ、オートロック、ダブルロック、ダブルアンペアキー、ダブルアンペアキー、モニタ付オートロック、防音、ガス給湯、3点給湯、24時間換気システム、フローリング、室内洗濯機置場、洗濯機置場、クローゼット、シューズボックス、入居検知センサー

備考



※実況と実状が異なる場合は、実状が優先となります。●申込の際は弊社窓口にてお問い合わせください。●お部屋の原則として「クリーニング」以外は別料金です。●保証会社【あんしん保証】・ルームバンクインシニアなど審査取得ありし初期保証料は、賃料等の合計金額の50%。年間更新料は10,000円。但し大手元入居の場合で保証会社別用しなす場合は敷金1ヶ月分増です。●ペット飼育可の物件でペットを飼育する際は、申込書にその旨(種類・数)を記載し、敷金1ヶ月分増、建物管理規約等により制限があります。●本館管理規約や使用細則等の規定により居住制限が解除となる場合があります。●建物全館禁煙(電子タバコ含む)です。但し、専有部分においては、退去時に天吊壁クロスを替替え(換気全額負担)を希望に相談します。●期間満了(1年未満・フリーレントがついての契約の場合は1年9か月未満)退去金(更新料等の1ヶ月分)・解約予告2ヶ月前、更新料、新賃料1ヶ月分、更新事務手数料0.5ヶ月分(別取)●駐車場・駐輪場・バイク置場については建物管理会社へのお問い合わせをお願いします。また、お申し込みは原則別荘建物管理会社にお申し込み願います。●本館使用可能物件可の物件の場合、建物管理規約の制限があります。使用期間、容量について他の面談者様へのご配慮をお願いします。●退去時クリーニング、エアコンクリーニング等の費用負担があります。



TEL 03-6279-2032
LINE ID 62792032
新宿区西新宿7-12-3小島ビル3F



TEL 03-6205-5732
LINE ID 62792032
新宿区歌舞伎町1-8-3 良川ビル2F(あずま通り)

RENECAT導入済物件★消臭抗菌効果が半永久持続 駅や生活利便施設に近い快適生活を実現できる好立地

Access

JR埼京線
「板橋」駅徒歩2分

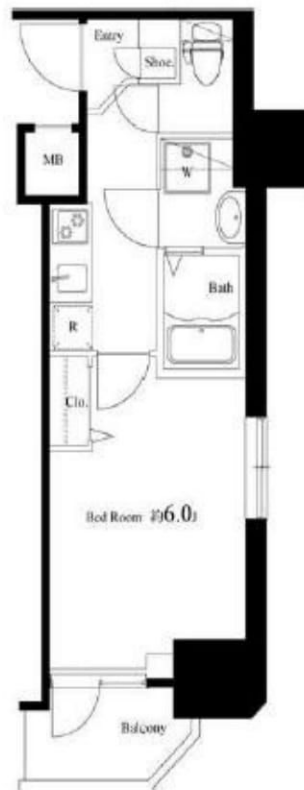


GLOBAN ITABASHI

都営三田線
「新板橋」駅徒歩5分

- タイル張りの美しい外観
- カラーTVモニター付オートロック
- 共用部に防犯カメラ設置
- 安心の玄関ダブルロック
- 人感センサーライト付
- 床LL45等級フローリング
- 洋室エアコン標準装備
- オリジナルシステムキッチン
- 2口ガスコンロ
- バスルームとトイレを独立

- 雨天・冬は必須!浴室換気乾燥暖房機
- お湯張りお知らせプザー付バス
- 室内洗濯機置場
- 収納便利なクローゼット
- マルチメディアコンセント
- インターネット光対応 (別途費用)
- CATV対応 (別途費)
- BS-110° CS対応 (別途費用)
- 24時間受取可能宅配BOX
- 駐輪場: 月額200円



0801 号室 専有面積 22.95㎡

間取 1K

賃料 77,000 円/月

共益費 12,000 円/月

物件概要

所在地 / 東京都板橋区板橋1丁目11-7
 構造・規模 / 鉄筋コンクリート造 12階建
 総戸数 / 97 戸
 築年月 / 2009年05月20日
 入居日 / 2019年10月19日

契約条件

保証金1ヶ月 (契約時償却)

R保証システム利用料:家賃総額の50% (最低金額5万円) 税別
 保証金契約時償却 (保証金プランで契約の場合)
 リテインシステム料: 11,000円 鍵交換代: 19,800円
 室内抗菌処理代: 16,500円 事務手数料: 16,500円
 当社指定賃貸入居者総合保険加入の事 (別途費用)
 ※賃料口座引落し (口座振替手数料:月額550円)
 普通賃貸借2年契約

リテインシステム

月額1万円は、
 24時間365日の
 安心保証。

医療健康サービス 24

お通院のサポート
 24時間365日の
 安心保証。

※図面と状況が異なる場合、状況優先とさせていただきます。



みずべや
水商売のお部屋

TEL 03-6279-2032
LINE ID 62792032
新宿区西新宿7-12-3小島ビル3F



みずべや
歌舞伎のお部屋

TEL 03-6205-5732
LINE ID 62792032
新宿区歌舞伎町1-8-3 良川ビル2F(あずま通り)



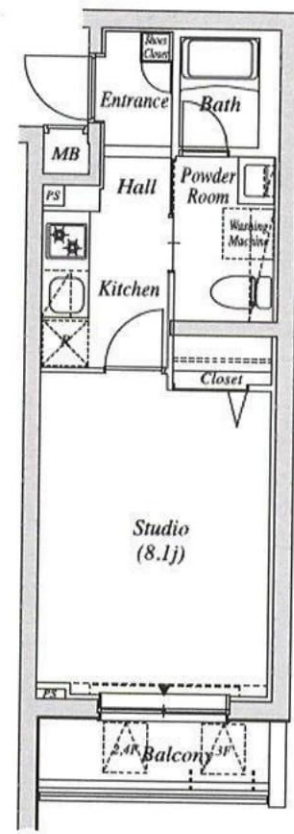
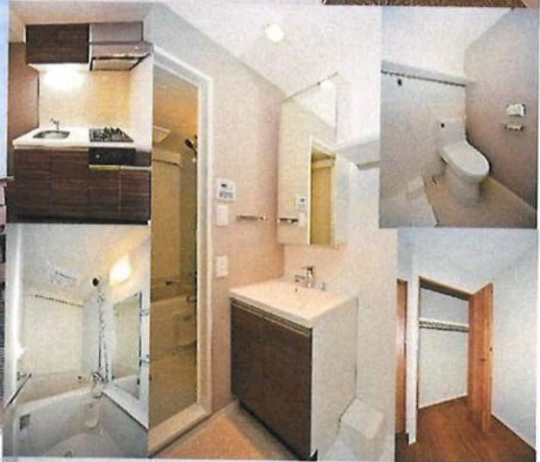
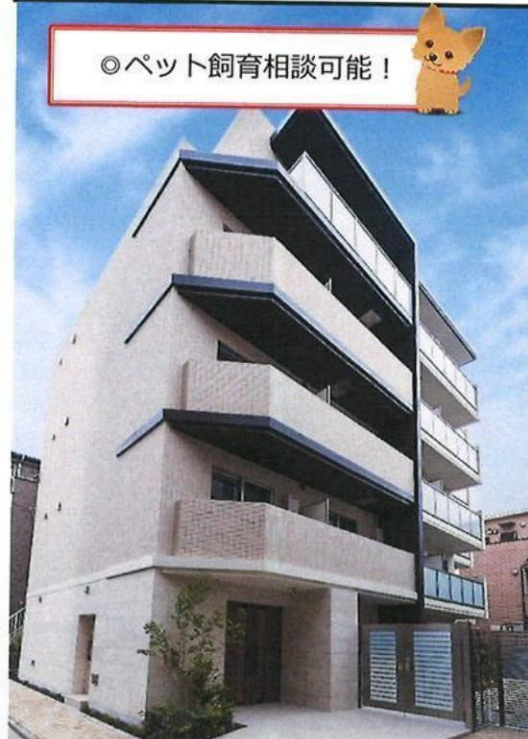
エストゥールス桜川

EsTRUTH SAKURAGAWA

号室	賃料	管理費	敷金	礼金	保証金
501	79,500円	10,000円	0ヶ月	0ヶ月	1ヶ月
交通	東武東上線 「上板橋」駅 徒歩7分		7路線利用可能の「池袋」へ直通11分!		

check! ペット可・分譲マンション・充実のセキュリティ!

◎ペット飼育相談可能!



所在地	〒174-0075 東京都板橋区桜川2-27-12				
構造	壁式鉄筋コンクリート造 地上5階建				
築年数	平成28年2月	契約形態	普通契約2年(更新可)		
専有面積	26.82㎡	間取りタイプ	1K		
火災保険料	20,000円	手数料	10000円(税別)		
24時間緊急対応料	15000円(税別)	更新料	新賃料1ヶ月分 契約2年間		
保証会社(必須)	パーシャルペイメント 初回保証料 賃料+管理費50% 月額保証料 賃料+管理費1% (最低1000円) 振込手数料 500円(税別) 年間更新料なし				
専有部分	クローゼット 室内洗濯機置場 下駄箱 エアコン システムキッチン2口ガスコンロ 室内物干金物 フローリング 浴室換気暖房乾燥機 24時間換気システム バス・トイレ別 シャワートイレ 独立洗面化粧台 TVカラーモニター付きインターホン				
共有部分	駐輪場 バイク置場(※要空確認) エレベーター 宅配ボックス メールボックス 内廊下設計 防犯カメラ オートロック 24時間ゴミ置き場				
内見時期	9月28日	入居時期	10月中旬予定		
その他	・ペット飼育(敷金1ヶ月分追加・退去時償却) ・保証金1ヶ月分は契約時償却 ・退去時ハウスクリーニング代請求 ・短期解約違約金 1年未満の場合賃料1ヶ月分 ・9月27日退去予定				
申込時	身分証明書				
契約時	住民票(3ヶ月以内) 認印(シャチハタ不可)				



図面・写真と現状が異なる場合は現状優先と致します。

みずいべや
水商売のお部屋

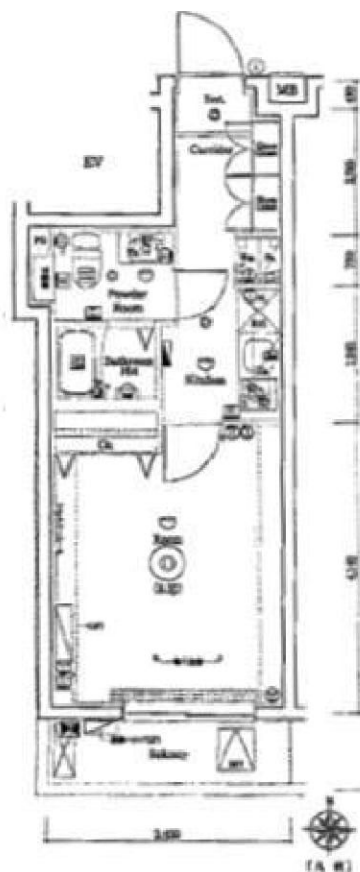
TEL 03-6279-2032
LINE ID 62792032
新宿区西新宿7-12-3小島ビル3F

みずいべや
歌舞伎のお部屋

TEL 03-6205-5732
LINE ID 62792032
新宿区歌舞伎町1-8-3 良川ビル2F(あずま通り)

マンション

★バス・トイレ別！！
☆オートロック有！！



最寄駅 西武新宿線 武蔵関駅 徒歩5分
所在地 東京都練馬区関町北1丁目14番9
物件名 メイクスデザイン武蔵関EAST 406

条件

- ◇くらしーど24（加入必須）2年間15,000円+税
- ◇火災保険（当社指定）2年間15,000円
- ◇保証会社（加入必須）弊社指定
- ◇退去時原状回復費用の負担有り

月額賃料	賃料	8.25 万円
	共益費	12,000円
	その他	—

契約諸費用	敷金	1ヶ月
	礼金	—
	その他	—

建物	構造	鉄筋コンクリート造
	所在階	4階/4階建て
	築年月	2017年10月(築2年)
	専有面積	27.94㎡(8.45坪)
	バルコニー面積	
	間取り	1K

その他	現況	空き予定
	保険	加入要
	入居可能時期	—
	取引態様	代理
	条件	短期解約違約金有
	契約期間	普通建物賃貸借契約
保証会社	加入要	



みずべや
水商売のお部屋

TEL 03-6279-2032
LINE ID 62792032
新宿区西新宿7-12-3小島ビル3F



みずべや
歌舞伎のお部屋

TEL 03-6205-5732
LINE ID 62792032
新宿区歌舞伎町1-8-3 良川ビル2F(あずま通り)



ルール中村橋参番館

分譲賃貸マンション

エアコン・独立洗面台・室内洗濯機置場
2口ガスコンロシステムキッチン等
住宅設備充実♪♪♪

号室	201号室
----	-------

賃料	83,000
管理費	9,000
礼金	1ヶ月 敷金 0ヶ月

●所在地 〒176-0022
東京都練馬区向山4-2-10

●交通・アクセス
西武池袋線「中村橋」駅徒歩6分
西武池袋線「富士見台」駅徒歩15分
大江戸線「豊島園」駅徒歩17分
大江戸線「練馬」駅徒歩18分



●周辺施設●

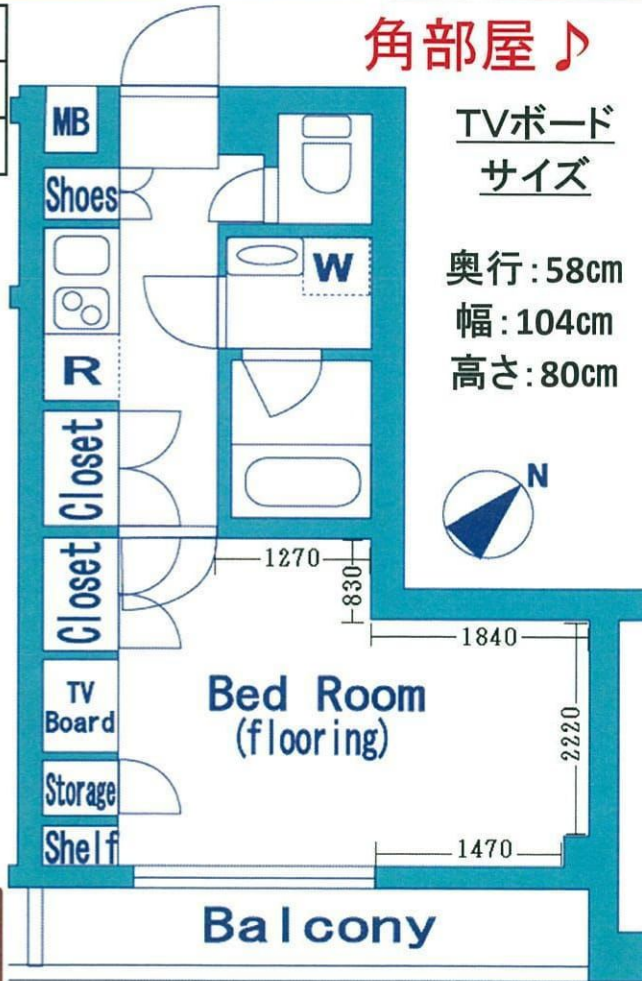
コンビニ…セブンイレブン 徒歩3分♪
スーパー…まいばすけっと 徒歩2分♪
※営業時間：7時～24時
西友（中村橋駅前） 徒歩6分♪
※営業時間：8時～25時30分

※資料と実際の仕様、設備が異なる場合は現状を優先と致します

角部屋♪

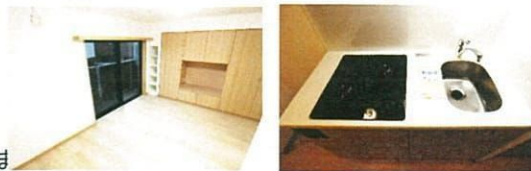
TVボード
サイズ

奥行：58cm
幅：104cm
高さ：80cm



- ### 部屋設備
- 2口ガスシステムキッチン
 - モニター付きインターフォン
 - エアコン
 - ダブルディンプルキー
 - 独立洗面台
 - クローゼット2か所
 - シューズボックス
 - TVボード
 - フローリング
 - 室内洗濯機置き場
 - 人感センサー付玄関照明
 - 室内物干し金具
 - ウォシュレット

- ### 建物設備
- モニター付きオートロック
 - 防犯カメラ
 - エレベーター
 - 24時間セキュリティシステム
 - 宅配BOX
 - 火災報知機
 - 敷地内ゴミ置き場
 - BS・110℃※
 - 光ファイバー※
- ※については別途契約必要



間取り	1K	専有面積	29.15㎡
竣工	2017年8月	総戸数	36戸
構造	鉄筋コンクリート造 地上4階建		

現況	入居中	退去予定	10月20日
入居時期	11月中旬	内見予定	10月21日 より開始

建物管理	会社名	TFDコミュニティ	
	連絡先	03-3582-2652	
	駐輪場	あきあり	無料(要シール貼)
	バイク置場	あきあり	1000円/月※白線内におさまれば
	駐車場	あきなし	-

契約条件	普通賃貸借契約	期間	2年
更新料	新賃料1ヶ月分+更新時事務手数料10,000円(別途消費税)		
初期費用	①当社指定保証会社の利用が基本必須です。		
	【エポス】	家賃総額の40% 更新料:毎年10,000円(15万円未満) ※連帯保証人ありの場合 契約時:30%に減額 ●学生割引 ● 契約時:15,000円 更新料:毎年10,000円 ※審査時に有効期限内の学生証を提示で割引対象 エポス審査否決の場合は、全保連にて審査	
	【全保連】	家賃総額の50% 更新料:毎年10,000円	
	②鍵交換費用	25,000円(別途消費税)	
	③安心入居サポート加入料	15,000円(別途消費税)	
	④契約書類作成料	10,000円(別途消費税)	
	⑤家財保険料	19,000円(2年間)※エポス利用の場合は後日請求	
	⑥消毒代	10,000円(別途消費税)	
	⑦仲介手数料	1ヶ月(別途消費税)	
	⑧当月の日割り家賃		
⑨翌月家賃(⑧15日以降に賃発の場合)			
退去時	退去時クリーニング費用45,000円(別途消費税)※解約時清算借主様の取壊による汚れ・キズ等は別途ご負担いただきます※室内禁煙(相談)		
保証会社を利用しない場合	※下記が必須条件となります。ご確認ください。(大手法人を除く) ・保証人様(三親等以内で働かれている方)1名 ・敷金1ヶ月プラス(法人契約の場合も) ・契約者様・保証人様の収入証明が審査時必要となります。		



TEL 03-6279-2032
LINE ID 62792032
新宿区西新宿7-12-3小島ビル3F



TEL 03-6205-5732
LINE ID 62792032
新宿区歌舞伎町1-8-3 良川ビル2F(あずま通り)

★分譲賃貸★

〈デュオステージ鷺ノ宮〉

間取

1K

号室

301

専有面積

26.93

FOR RENT / WOOC CO.,LTD.

総戸数 80 戸



- ◆設備充実の築浅分譲マンション ◆インターネット無料!
- ◆緑豊かで住みよい住環境 ◆新宿へのアクセスも良好です!

□アクセス

- 西武新宿線『都立家政』駅 徒歩9分
- 西武新宿線『鷺ノ宮』駅 徒歩12分
- 西武池袋線『中村橋』駅 徒歩15分



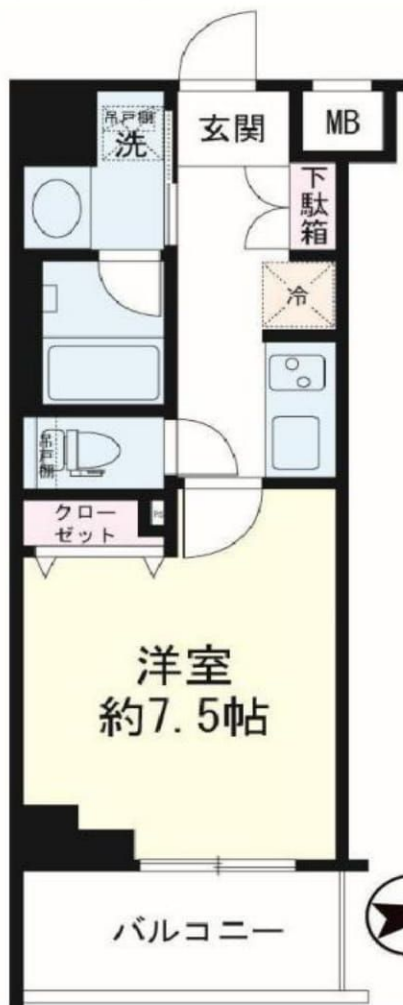
ペット飼育可
小型犬 or 猫1匹迄
(ペット飼育時敷金+1ヶ月)

☆嬉しいペットの足洗い場付き☆



【設備・仕様】

オートロック	宅配ボックス	24Hゴミ置場
駐輪場	ALSOK	ペット足洗い場
エアコン	フローリング	クローゼット
システムキッチン (浄水器付)	2口IHコンロ	追焚機能付オートバス
浴室換気暖房乾燥機	省エネ給湯器	ウォシュレット



— 周辺施設 —

- ファミリーマート 約40m
- セブンイレブン 約550m
- いなげや 約450m
- ジョナサン 約550m



□賃貸条件

賃料	83,000	円
管理費	12,000	円
礼金	1ヶ月	
敷金	1ヶ月	

□物件概要

名称	デュオステージ鷺ノ宮
住所	東京都練馬区中村南2-6-10
構造/規模	RC造/5階建
種別	マンション
竣工年月	2016年3月

□その他

入居予定	10/13工事完了予定
更新料	・新賃料の1ヶ月分 ・更新事務手数料 20,000円(税別)
保険	・家財総合保険 13,000円(2年間) ・鍵交換代 ※任意 40,000円(税別) ・LAサポートサービス代 20,000円(税別)
その他	・解約予告 1ヶ月前 ・退去時ルームクリーニング代 入居者負担特約有(退去時支払) ・駐輪場 150~200円/月 ・バイク置場 1,000円/月

□保証会社

- ・保証会社利用 可能 (連帯保証人でもOK)

ジェイリース

初回保証料: 8,000円+月額総賃料の2%
初回保証料: 月額総賃料の30%+毎年10,000円

全保連株式会社

初回保証料: 月額総賃料の30%+毎年10,000円
※月額総賃料 毎月のお支払い金額の総額(賃料+管理費)

※図面と現況に相違がある場合、現況を優先させていただきます。必ず現地をご覧ください。

※駐車場・駐輪場の料金、空き状況等詳細はお問合せ下さい。BS/CSの視聴は別途契約・料金の発生がございます。



みずべや
水商売のお部屋

TEL 03-6279-2032
LINE ID 62792032
新宿区西新宿7-12-3小島ビル3F



みずべや
歌舞伎のお部屋

TEL 03-6205-5732
LINE ID 62792032
新宿区歌舞伎町1-8-3 良川ビル2F(あずま通り)



貸マンション

地下鉄赤塚駅

ライズ赤塚 214

間取り
1LDK

専有面積
44.15㎡

築年月
2009年05月

チェックポイント！

主要採光面：北向き、2面採光、分譲タイプ、角部屋、B・T別、シャワー、浴室乾燥機、温水洗浄便座、洗面所独立、ガスコンロ付、2口コンロ、システムキッチン、収納スペース、クローゼット、シューズボックス、室内洗濯機置場、給湯、都市ガス、全居室フローリング、エアコン、オートロック、モニタ付インターホン、ディンプルキー、バルコニー、エレベーター、宅配BOX



物件種目	貸マンション		
最寄駅	地下鉄赤塚		
間取タイプ	1LDK		
賃料条件	賃料 105,000円		
	礼金1ヶ月 敷金1ヶ月 保証金なし		
物件所在地	東京都板橋区赤塚2丁目13-1		
交通	東京メトロ副都心線 地下鉄赤塚 徒歩5分		
建物	建物名	ライズ赤塚 214	
	構造・規模	RC 4階建/2階部分	
	使用部分積	44.15㎡	
	間取内積		
築年月	2009年05月	契約期間	2年
管理費等	10,000円/月		
駐車場			
現況	空家	入居日	即時
設備	B・T別シャワー、浴室乾燥機、温水洗浄便座、洗面所独立、ガスコンロ付、2口コンロ、システムキッチン、収納スペース、クローゼット、シューズボックス、室内洗濯機置場、給湯、都市ガス、全居室フローリング、エアコン、オートロック、モニタ付インターホン、ディンプルキー、バルコニー、エレベーター		
保険等	要 2年20,000円		
備考	更新料新賃料1ヶ月+5,500円 賃貸保証：加入要 50%・80% 鍵交換代等：有 33,000円～ 利用駅1：東京メトロ有楽町線 地下鉄赤塚 徒歩5分 利用駅2：東武東上線 下赤塚 徒歩6分		

この図面は物件情報の一部を抜粋して掲載しております。(現況優先)
付帯条件や別途料金等が発生する場合がありますのでご確認ください。

at home

infosheet 物件番号 69689545029



TEL 03-6279-2032
LINE ID 62792032
新宿区西新宿7-12-3小島ビル3F



TEL 03-6205-5732
LINE ID 62792032
新宿区歌舞伎町1-8-3 良川ビル2F(あずま通り)

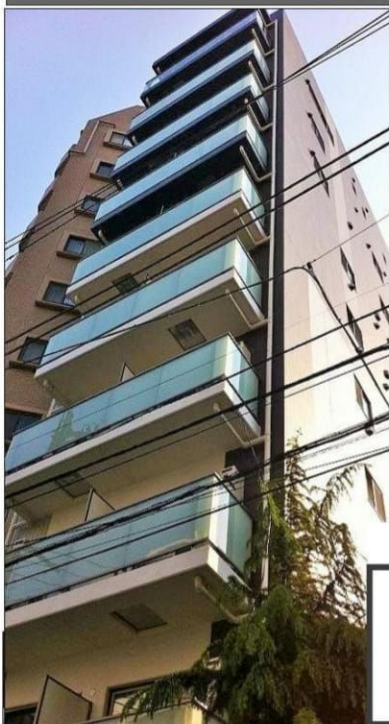


JR山手線「大塚駅」北口徒歩5分

7F角部屋 35.4㎡

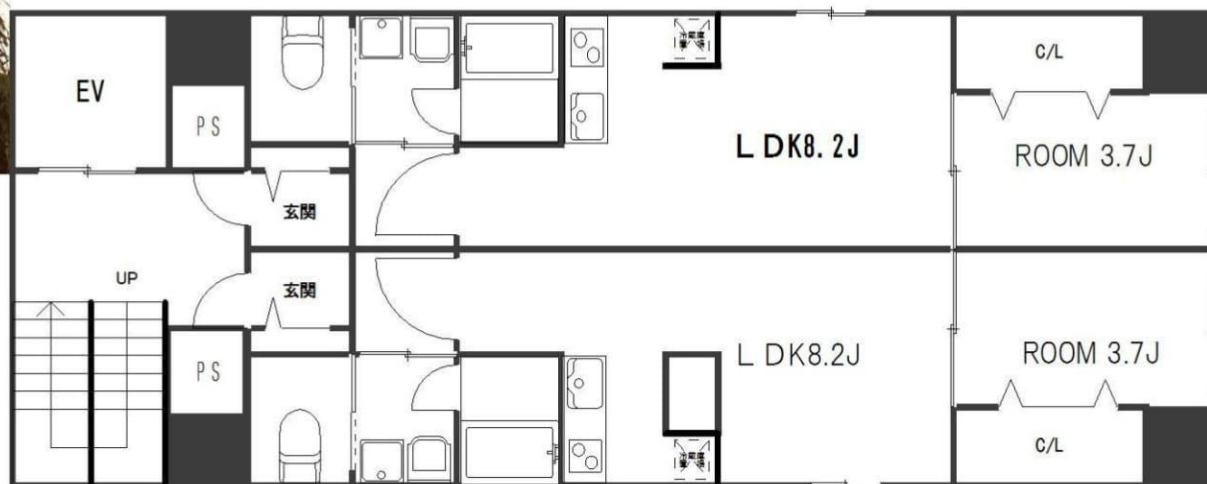
月額賃料115,000円

共益費別途5,000円



BRISA (ブリッサ) 山手大塚

所在地: 豊島区北大塚3-32-19
物件名: BRISA山手大塚
交通: JR山手線大塚駅徒歩5分
築年数: 2014年3月築
募集部屋: 701号室
敷金: 1カ月
礼金: 1カ月
契約期間: 2年(更新料新賃料の1カ月)
月額賃料115,000円(共益費5,000円)
構造: 鉄筋コンクリート造10階建7階部分
専有面積: 35.4㎡
間取り: 1LDK
設備: 2口ガスコンロ(都市ガス)、エアコン1台、照明、ユニットバス(追炊き機能付)バルコニー、室内洗濯機置場、洗面台、ウォッシュレット付トイレ、エレベーター、宅配BOX、インターネット無料、オートロック、防犯カメラ
駐輪場有(月額500円)
ご入居条件: 家賃保証会社(当社指定)



701

- インターネット無料
- 宅配BOX
- オートロック
- 2人入居可



新南本店
みずいべや
水商売のお部屋

TEL 03-6279-2032
LINE ID 62792032
新宿区西新宿7-12-3小島ビル3F



歌舞伎町
みずいべや
歌舞伎のお部屋

TEL 03-6205-5732
LINE ID 62792032
新宿区歌舞伎町1-8-3良川ビル2F(あずま通り)

