

貸マンション

西荻窪駅

メインステージ西荻窪11(メインステージニシオギクボツ) 0201

間取り
1K

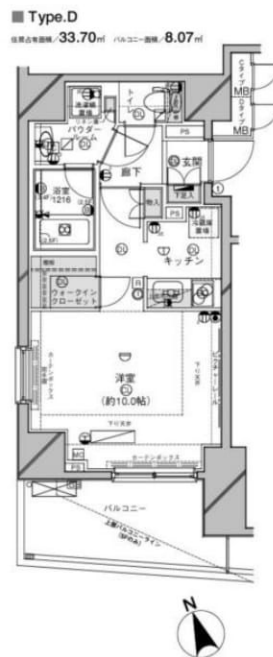
専有面積
33.70㎡

築年月
2008年03月



チェックポイント!

バイク置場有,駐輪場有,主要採光面:南西向き,ペット相談,二人入居可,外観タイル張り,常時ゴミ出し可能,角部屋,24時間換気システム,B・T別,浴室乾燥機,トイレ,温水洗浄便座,洗面台,ガスコンロ付,2口コンロ,システムキッチン,ウォークインクローゼット,シューズボックス,照明器具,人感センサー付照明,ダウンライト,室内洗濯機置場,洗濯機置場,給湯,都市ガス,エアコン,C S,B S端子,オートロック,モニタ付オートロック,モニタ付インターホン,ディンプルキー,防犯カメラ,24時間セキュリティ,バルコニー,エレベーター,宅配BOX



物件種目	貸マンション
最寄駅	西荻窪
間取タイプ	1K
賃貸条件	賃料 120,000円 礼金1ヶ月 敷金なし 保証金なし

物件所在地	東京都杉並区西荻南2丁目27-6		
交通	J R中央本線 西荻窪 徒歩3分		
建物	建物名	メインステージ西荻窪11(メインステージニシオギクボツ) 0201	
	構造・規模	RC 15階建/2階部分	
	使用部分積	33.70㎡	
	間取内訳	洋室10	
築年月	2008年03月	契約期間	2年
管理費等	15,000円/月 共益費なし 雑費なし		
駐車場			
現況	居住中	入居日	2019年12月上旬予定
設備	B・T別浴室乾燥機,トイレ,温水洗浄便座,洗面台,ガスコンロ付,2口コンロ,システムキッチン,ウォークインクローゼット,シューズボックス,照明器具,人感センサー付照明,ダウンライト,室内洗濯機置場,洗濯機置場,給湯,都市ガス,エアコン,C S,B S端子,オートロック,モニタ付オートロック...		
保険等	要 2年20,000円		
備考	引越業者当社指定 ペット可(敷1) 引越業者当社指定保証会社 必須退去時要清掃代解約予告50日前 ハウスクリーニング費(税別):50,000円 退去時鍵交換費(税別):20,000円 AMLクラブサポート費(税別):15,000円 更新料:新賃料1.5ヶ月 賃貸保証:加入要 40%~50%		



新宿本店
みずべや
水商売のお部屋

TEL 03-6279-2032
LINE ID 62792032
新宿区西新宿7-12-3小島ビル3F



歌舞伎町
あずま通り
みずべや
歌舞伎のお部屋

TEL 03-6205-5732
LINE ID 62792032
新宿区歌舞伎町1-8-3 良川ビル2F(あずま通り)



貸マンション

等々力駅

アクシア等々力 110

間取り
1LDK

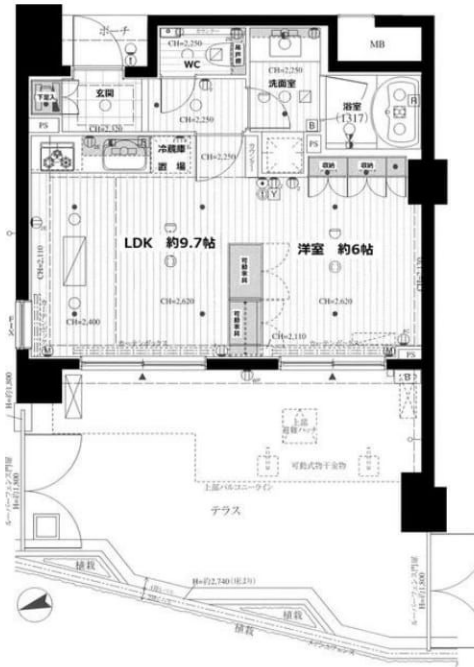
専有面積
40.10㎡

築年月
2007年03月

30平米のゆったりテラス♪
可動式家具など収納豊富！！

チェックポイント！

バイク置場有(1,500円/月)、主要採光面：西向き、2面採光、外観タイル張り、分譲タイプ、24時間換気システム、閑静な住宅街、B・T別、オートバス、追焚機能、浴室乾燥機、温水洗浄便座、洗面所独立、ガスコンロ付、3口以上コンロ、システムキッチン、収納スペース、クローゼット、シューズボックス、室内洗濯機置場、給湯、都市ガス、フローリング、床暖房、エアコン、オートロック、モニタ付オートロック、防犯カメラ、24時間セキュリティ、テラス、エレベーター、宅配BOX、フロントサービス



物件種目	貸マンション
最寄駅	等々力
間取タイプ	1LDK
賃貸条件	賃料 135,000円 礼金1ヶ月 敷金1ヶ月 保証金なし

物件所在地	東京都世田谷区中町2丁目6-18		
交通	東急大井町線 等々力 徒歩6分		
建物	建物名	アクシア等々力 110	
	構造・規模	RC 3階建 地下1階/1階部分	
	使用部分積	40.10㎡	
	間取内訳	洋6 LDK 9.7	
築年月	2007年03月	契約期間	2年
管理費等	9,000円/月		
駐車場	有 25,000円/月		
現況	居住中	入居日	2019年11月中旬予定
設備	B・T別、オートバス、追焚機能、浴室乾燥機、温水洗浄便座、洗面所独立、ガスコンロ付、3口以上コンロ、システムキッチン、収納スペース、クローゼット、シューズボックス、室内洗濯機置場、給湯、都市ガス、フローリング、床暖房、エアコン、オートロック、モニタ付オートロック、防犯カメラ、24時間セ...		
保険等	要 2年20,000円		
備考	床暖房・ウォシュレット完備 更新料：新賃料1.5ヶ月 賃貸保証：利用可 株式会社Casa 初回月額総額の50% 更新料年1万円 鍵交換代等：有 16,500円～ 利用駅1：東急大井町線 上野毛 徒歩9分 利用駅2：東急大井町線 尾山台 徒歩15分		



新宿本店
みずべや
水商売のお部屋

TEL 03-6279-2032
LINE ID 62792032
新宿区西新宿7-12-3小島ビル3F



歌舞伎町
みずべや
歌舞伎のお部屋

TEL 03-6205-5732
LINE ID 62792032
新宿区歌舞伎町1-8-3 良川ビル2F(あずま通り)



ビバリーホームズ千歳船橋

号室	賃料
202	72,000円

★収納スペース ★2口ガスシステムキッチン

☆分譲賃貸マンション ☆宅配ボックス

◎ペット飼育可能（敷金1ヶ月分増額/償却）◎



----- 洋室約6.4帖 -----

- ◆エアコン
- ◆収納スペース
- ◆2口ガスシステムキッチン
- ◆バストイレ別
- ◆フローリング
- ◆下足入れ
- ◆室内洗濯機置き場
- ◆バルコニー
- ◇外観タイル張り
- ◇エレベーター
- ◇敷地内ごみ置き場
- ◇インターネット(要確認)
- ◇TVモニター付オートロック
- ◇宅配ボックス
- ◇BS/110° CS(要確認)

【個人契約】契約者：住民票、身分証裏表ファーストコピー（運転免許証+保険証）、家賃引落口座、届出保証人：連帯保証人確約書、印鑑証明、身分証ファーストカラーコピー（運転免許証・保険証の裏表）
 【法人契約】契約者：会社謄本、印鑑証明/入居者：住民票、顔写真付身分証ファーストコピー（運転免許証・保険証の裏表）
 保証人：連帯保証人確約書、印鑑証明、身分証ファーストカラーコピー（運転免許証・保険証の裏表）
 ※審査状況に応じて収入証明等の書類提出をお願いする場合がございます。
 ※退室前の申込みは先行契約となります。



図面が現状と異なる場合は現状優先とします。
 ※更新料：新賃料の1ヶ月分

管理費	10,000円		
敷金	0ヶ月	礼金	0ヶ月
保証金	1ヶ月	敷引/償却	1ヶ月 契約時
所在地	東京都世田谷区 桜丘5丁目32-5		
交通	小田急線 千歳船橋 徒歩9分 小田急線 祖師ヶ谷大蔵 徒歩13分 小田急線 成城学園前 徒歩25分		
構造	鉄筋コンクリート(RC造) 4階建		
専有面積	21.09㎡	開口部方位	西
総戸数	18戸	間取り	1K
施工	2003/02	契約期間	2年
入居日	相談 11/10退去		
設備等	都市ガス、公共下水、オートロック、宅配BOX、B・T別、洗濯機置き場室内、2階以上の物件、ペット相談、2人入居可、ガスコンロ、システムキッチン、コンロ2口、フローリング、バルコニー、エレベーター、CSアンテナ、BSアンテナ、エアコン、外国人相談、ルームシェア相談、光ファイバー、敷地内ごみ置き場、当社管理物件、モニター付オートロック、セキュリティシステム、収納、下駄箱、入居条件水商売相談		
備考	・保証金償却に原状回復費用は含まれません 退去時にルームクリーニング代45,000円（税別） ・室内抗菌消臭費用15,000円（税別） ・24h生活サポート加入15,000円（税別） ・火災保険料20,000円（2年間） ・鍵交換代25,000円（税別） ・契約事務手数料10,000円（税別） ・保証会社加入必須 ※大手法人契約の場合は応相談（クレディセゾン 初回資料総額の40%、年毎10,000円） ・更新事務手数料 新賃料の0.5ヶ月分 ※解約予告2ヶ月前 ※ペット飼育の場合、敷金1ヶ月分増額（敷引）		



みずばや
水商売のお部屋

TEL 03-6279-2032
LINE ID 62792032
新宿区西新宿7-12-3小島ビル3F



みずばや
歌舞伎のお部屋

TEL 03-6205-5732
LINE ID 62792032
新宿区歌舞伎町1-8-3 良川ビル2F(あずま通り)

貸アパート

西永福駅

ROW HOUSE 西永福

間取り
1K

専有面積
23.00㎡

築年月
2016年09月



チェックポイント！

主要採光面：南向き, B・T別, 浴室乾燥機, トイレ, 温水洗浄便座, 洗面所, 洗面所独立, ガスコンロ可, 収納スペース, クローゼット, シューズボックス, 室内洗濯機置場, 洗濯機置場, フローリング, エアコン, インターネット対応, 光ファイバー, モニタ付インターホン



物件種目	貸アパート
最寄駅	西永福
間取りタイプ	1K
賃貸条件	賃料 78,000円 礼金 1ヶ月 敷金 1ヶ月 保証金 なし

物件所在地	東京都杉並区永福3丁目55-3		
交通	京王井の頭線 西永福 徒歩1分		
建物	建物名	ROW HOUSE 西永福	
	構造・規模	木造 2階建/1階部分	
	使用部分積	23.00㎡	
間取内訳			
築年月	2016年09月	契約期間	2年
管理費等	3,000円/月 共益費なし 雑費なし		
駐車場			
現況	空家	入居日	即時
設備	B・T別, 浴室乾燥機, トイレ, 温水洗浄便座, 洗面所, 洗面所独立, ガスコンロ可, 収納スペース, クローゼット, シューズボックス, 室内洗濯機置場, 洗濯機置場, フローリング, エアコン, インターネット対応, 光ファイバー, モニタ付インターホン		
保険等	要 2年20,000円		
備考	※鍵交換代・設備緊急受付システム料は、消費税率10%を適用した金額となります 保証金償却：解約時1ヶ月 設備緊急受付システム：7,700円 更新料：新賃料1ヶ月 賃貸保証：加入要 当社指定の保証会社をご利用頂くことが契約条件となります。 鍵交換代等：有 22,000円～		



新宿本店
みずべや
水商売のお部屋

TEL 03-6279-2032
LINE ID 62792032
新宿区西新宿7-12-3小島ビル3F



歌舞伎町
みずべや
歌舞伎のお部屋

TEL 03-6205-5732
LINE ID 62792032
新宿区歌舞伎町1-8-3 良川ビル2F(あずま通り)



東急田園都市線 三軒茶屋駅 徒歩16分
 東急東横線 学芸大学駅 徒歩17分

エスティメゾン三軒茶屋II 502号室 1K 賃料 101,000円

- 所在地 / 東京都世田谷区下馬3-11-6
- 構造・規模 / 鉄筋(RC)造地上 5階建て全24室
- 専有面積 / 25.99㎡ ■完成 / 2008年2月 ■方角 / 北
- 敷金 / 1ヶ月 ■礼金 / 0ヶ月 ■共益費 / 9,000円/月
- 退室予定日 / 9/30予定 ■入居予定日 / 10月下旬予定
- 契約期間 / 2年間 ■更新料 / 新賃料の1ヶ月分
- 駐車場 / 空き要確認: 35,000円(税別)/月
- バイク置場 / 有: 3,000円(税別)/月
 ※上記2項目、別途敷金1ヶ月、仲介手数料掛かります。
- 保険 / 契約時加入必須 ■鍵交換代 / 25,000円(税別)

<設備>

- 給湯(都市ガス) ●バス・トイレ別 ●宅配ボックス
 - TVモニター付きインターホン ●オートロック ●浴室換気乾燥機
 - エアコン ●2口ガスコンロシステムキッチン(グリル付)
 - 洗面化粧台 ●室内洗濯機置 ●エレベーター
 - クローゼット ●シューズボックス ●バルコニー ●温水洗浄便座
 - インターネット対応 ●玄関ダブルロック
- ※申込等手続きはご入居者様にてご対応頂きます。

<備考>

- 保証会社原則必須(CASA)
 - 【初回保証委託料: 総家賃の50% 継続保証料1万円/1年】
 - 楽器演奏・石油・事務所使用は不可。
 - ペット飼育相談(ペット飼育の場合は敷金1ヶ月追加)
 - 水商売の方相談
 - 駐輪場有
 - 退室時にハウスクリーニング代をご負担頂きます。
 - 電話回線工事やBフレッツ・CATV等の加入代は借主負担。
 - 短期解約違約金有り。
- ※契約開始日より6カ月未満での解約の場合: 賃料の1ヶ月分。
 6カ月を超え1年未満での解約の場合: 賃料の0.5カ月分。

気品と落ち着きのある閑静な住宅街
 高い人気を続けるエリア三軒茶屋。



初期費用 クレジットカード 使えます

※当店では契約時にお支払い頂く「敷金」「礼金」「前家賃」等の契約金です。※初期費用のみご利用可能です。保証料・毎月の家賃にはご利用できません。
 ※当店管理の物件のみご利用頂けます。※お支払いは一括のみですが、後日お支払で「リボ」「分割払い」の契約が可能です。※入居者様とカード会社の契約内容によってご利用できない場合がございます。※ポイントでのお支払いは出来ません。

・ネット光回線プロバイダ対応状況等詳細については別途ご確認ください。
 ・図面や設備等、本紙と現状が異なる場合は、現状を優先させていただきます。 ・本紙は参考資料であり、宅地建物取引法上の重要事項説明書ではありません。

TEL 03-6279-2032 LINE ID 62792032 新宿区西新宿7-12-3小島ビル3F

TEL 03-6205-5732 LINE ID 62792032 新宿区歌舞伎町1-8-3 良川ビル2F(あずま通り)

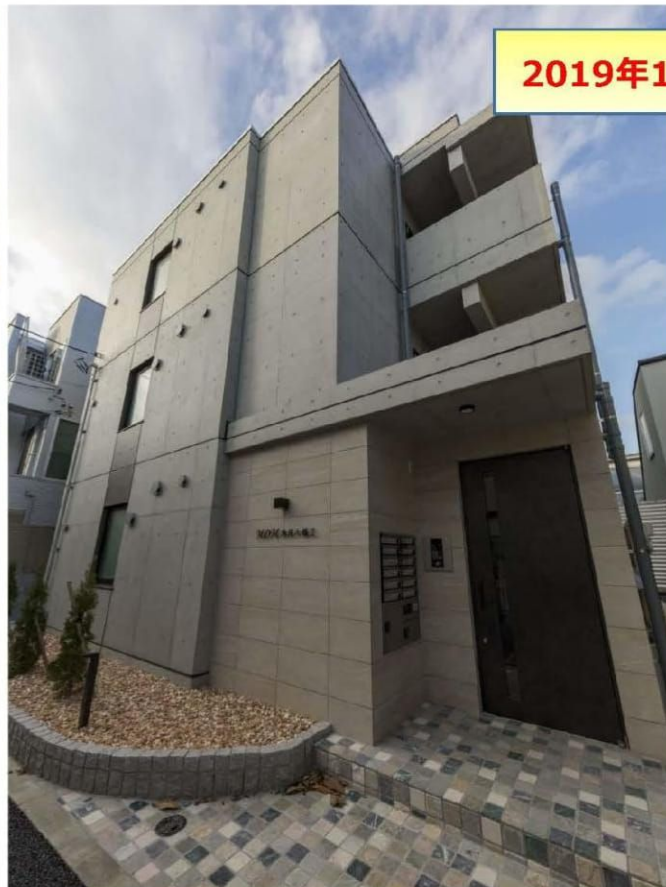
えむでいえむ いけじりおおはし つー

MDM池尻大橋II

～ 築浅・未入居 賃貸ワンルームマンション～

礼金 **0** 敷金 **0**

住居表示 / 東京都世田谷区池尻4-13-6
 竣工 / 2018年11月新築
 構造 / 鉄筋コンクリート造陸屋根3階建 1R×全11戸
 設備 / 公営水道・公共下水・都市ガス・東京電力



2019年11月5日より入居可!!

退去時クリーニング費用：33,000yen
 退去時エアコンクリーニング費用：11,000yen
 *上記2点は、契約時にお預りいたします
 保証会社加入必須：エルズサポート株式会社
 *初回賃料等の50%・更新料12,000yen/1年毎
 火災保険：15,000yen
 *更新/2年毎
 鍵交換費用：なし（新築）

契約期間：2年・更新可
 更新料：新賃料1ヶ月分
 短期解約違約金
 *6か月未満＝賃料2ヵ月(+税)、1年未満＝賃料1ヶ月(+税)
 ペット不可・楽器演奏不可・2人入居届相談

… Rent Roll …

	301	302	303	
3 F	1R-21.23㎡	1R-21.59㎡	1R-21.56㎡	
	112,000 共益費 10,000	113,000 共益費 10,000	113,000 共益費 10,000	
	201	202	203	204
2 F	1R-21.23㎡	1R-21.59㎡	1R-21.56㎡	1R-25.65㎡
	109,000 共益費 10,000	110,000 共益費 10,000	110,000 共益費 10,000	121,000 共益費 10,000
	101	102	103	104
1 F	1R-21.23㎡	1R-21.59㎡	1R-21.56㎡	1R-25.65㎡
	107,000 共益費 10,000	108,000 共益費 10,000	108,000 共益費 10,000	119,000 共益費 10,000

東急田園都市線「池尻大橋」駅 徒歩**13**分 / 京王井の頭線「駒場東大前」駅 徒歩12分

売買同時販売中 詳細間取図面等は裏面をご確認ください。



みずいば
水商売のお部屋

TEL 03-6279-2032
LINE ID 62792032
新宿区西新宿7-12-3小島ビル3F



みずいば
歌舞伎のお部屋

TEL 03-6205-5732
LINE ID 62792032
新宿区歌舞伎町1-8-3 良川ビル2F(あずま通り)



貸マンション

明大前駅

LEXE明大前(レグゼメイダイマエ) 501

間取り
1K

専有面積
25.43㎡

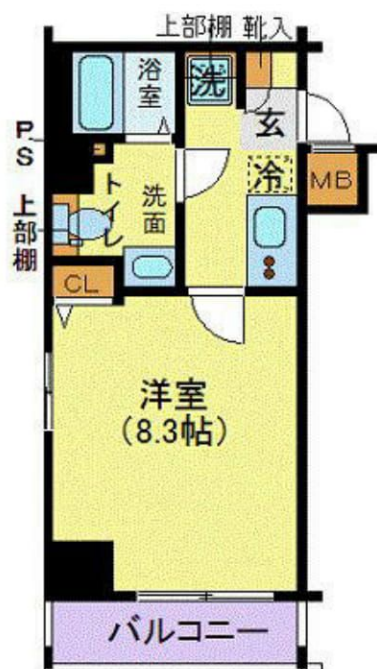
築年月
2015年07月



定期借家

チェックポイント！

駐輪場有,主要採光面:北向き,2面採光,全室2面採光,デザイナーズ,角部屋,24時間換気システム,B・T別,シャワー,浴室暖房,浴室乾燥機,トイレ,洗面台,洗面所独立,ガスコンロ付,2口コンロ,独立型キッチン,システムキッチン,収納スペース,全居室収納,クローゼット,シューズボックス,ベッド,冷蔵庫,照明器具,家具付き,家電付,室内洗濯機置場,洗濯機置場,給湯,冷房,暖房,エアコン,全居室エアコン,インターネット使用料無料,オートロック,モニタ付インターホン,バルコニー,エレベーター,宅配BOX



物件種目	貸マンション
最寄駅	明大前
間取タイプ	1K
賃貸条件	賃料 115,000円 礼金1ヶ月 敷金なし 保証金なし

物件所在地	東京都世田谷区松原1丁目39-13		
交通	京王井の頭線 明大前 徒歩4分		
建物	建物名	LEXE明大前(レグゼメイダイマエ) 501	
	構造・規模	RC 8階建/5階部分	
	使用部分積	25.43㎡	
	間取内訳	洋室8.3/K2	
築年月	2015年07月	契約期間	2年
管理費等	10,500円/月 共益費なし 雑費なし		
駐車場			
現況	入居日	相談	
設備	B・T別,シャワー,浴室暖房,浴室乾燥機,トイレ,洗面台,洗面所独立,ガスコンロ付,2口コンロ,独立型キッチン,システムキッチン,収納スペース,全居室収納,クローゼット,シューズボックス,ベッド,冷蔵庫,照明器具,家具付き,家電付,室内洗濯機置場,洗濯機置場,給湯,冷房,暖房,エアコン...		
保険等	要 2年20,000円		
備考	保証料 契約時:月額総賃料の100% 鍵交換費21,600円 クリーンコート代32,400円 事務手数料10,800円 更新料:新賃料1ヶ月 賃貸保証:加入要 初回保証料:月額総賃料の100% 利用駅1:京王線 代田橋 徒歩9分 利用駅2:東急世田谷線 下高井戸 徒歩13分		



新宿本店
みずべや
水商売のお部屋

TEL 03-6279-2032
LINE ID 62792032
新宿区西新宿7-12-3小島ビル3F



歌舞伎町
みずべや
歌舞伎のお部屋

TEL 03-6205-5732
LINE ID 62792032
新宿区歌舞伎町1-8-3 良川ビル2F(あずま通り)

