



ル・リオンFreyer南砂west

501号室

東西線 南砂町 徒歩 16分

◆おすすめポイント◆



間取り	1K
賃料	74,000円
管理費	6,000円
礼金敷金	礼金3万円・敷金3万円

所在	東京都江東区東砂6丁目7-8		
間取詳細	K(1.9畳) 洋(7畳)		
構造・階建	RC5階/8階建		
専有面積	22.44㎡	建物種別	マンション
築年月	2008年3月	開口向き	北
入居時期	2019年11月中旬	更新料	7.4万円
損保	要	連帯保証人	指定なし
契約期間	普通借家		
保証会社	加入要(オリコ/オリコ:原則、保証人・保証料不要、口座振替550円/月/利用費用550円)		
駐車場	-		
入居諸条件			
その他費用	鍵交換代(新築除く)11,000円(入居時)		
周辺施設			
設備	ガス:都市、バス、トイレ、エアコン、室内洗濯機置場、ガスコンロ2口、給湯、バストイレ別、シャワー、浴室乾燥機、洗面所独立、洗面台、洗髪洗面化粧台、洗淨便座、暖房便座、システムキッチン、角部屋、フローリング、収納1箇所、クローゼット、シューズボックス、TVモニター付ドアホン、モニター付オートロック、エレベーター		
備考	オートロック!角部屋! 補償付帯料 単:1,210円・ファミ:1,430円 /月原則:連保人&保証料不要!口座振替550円/月		

※掲載情報と現状が異なる場合は現状が優先となります。

新宿本店
みずべや
 水商売のお部屋

TEL 03-6279-2032
LINE ID 62792032
 新宿区西新宿7-12-3小島ビル3F

歌舞伎町
みずべや
 歌舞伎のお部屋

TEL 03-6205-5732
LINE ID 62792032
 新宿区歌舞伎町1-8-3 良川ビル2F(あずま通り)



ルール大島

号室	賃料
502	75,000円

- ★システムキッチン ★バルコニー
- ★駅近物件 ★分譲マンション

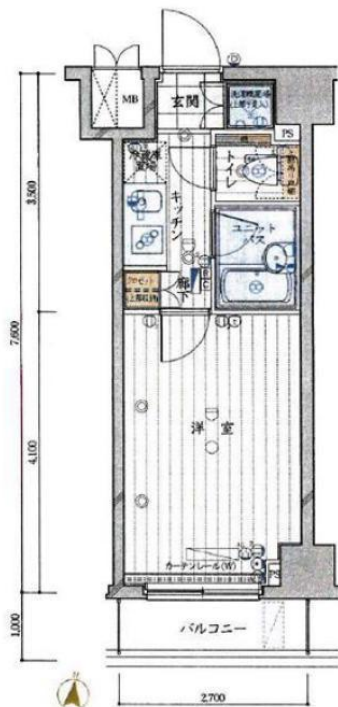


++++ 洋室 6.0帖 +++++

- 室内洗濯機置場
- フローリング
- エアコン
- TVモニター付きインターホン
- クローゼット/収納
- バルコニー

- 駐輪場 (空要確認)
- オートロック
- 宅配ボックス
- エレベーター
- BS/CS (要確認)
- 敷地内ゴミ置場

【個人契約】契約者：住民票、顔写真身分証ファーストコピー(保証会社利用時：家賃引落口座、銀行届出印)
保証人：連帯保証人権約書、印鑑証明
【法人契約】契約者：会社謄本、印鑑証明/入居者：住民票、顔写真身分証ファーストコピー
保証人：連帯保証人権約書、印鑑証明
※審査状況に応じて収入証明等の書類提出をお願いする場合がございます。
※退室前の申込みは先行契約となります。



図面が現状と異なる場合は現状優先とします。
※更新料：新賃料の1.25ヶ月分

管理費	7,000円		
敷金	1ヶ月	礼金	1ヶ月
所在地	東京都江東区 大島5丁目12-16		
交通	都営新宿線 大島 徒歩2分 都営新宿線 西大島 徒歩8分 都営新宿線 東大島 徒歩14分		
構造	鉄筋コンクリート(RC造) 8階建		
専有面積	20.62㎡	開口部方位	南
総戸数	戸	間取り	1K
施工	2009/04	契約期間	2年
入居日	10/01		
設備等	都市ガス、公共下水、オートロック、宅配BOX、TVドアホン、B・T別、洗濯機置き場室内、2階以上の物件、2人入居可、ガスコンロ、システムキッチン、フローリング、バルコニー、エレベーター、CSアンテナ、BSアンテナ、エアコン、外国人相談、ルームシェア相談、光ファイバー、敷地内ゴミ置場、モニター付オートロック、収納、下駄箱、入居条件水商売相談		
備考	<ul style="list-style-type: none"> ・退去時のルームクリーニング代は借主負担です。 ・コンシェルジュ24(2年間) 15,000円(税別) ・火災保険料20,000円(2年間) ・鍵交換代20,000円(税別) ・契約事務手数料10,000円(税別) ・保証会社加入必須 ・(新日本信用保証・リーガル賃貸保証) ・初回賃料総額の50% 1年毎10,000円) ・外国籍の場合、G.T.N ・(初回賃料、管理費総額の60%+2,000円 月額1,000円、1年毎の更新料無) ・更新事務手数料30,000円(税別) ・解約予告2ヶ月前 ※喫煙は原則禁止(損耗修繕は借主負担) 		



みずべや
水商売のお部屋

TEL 03-6279-2032
LINE ID 62792032
新宿区西新宿7-12-3小島ビル3F



みずべや
歌舞伎のお部屋

TEL 03-6205-5732
LINE ID 62792032
新宿区歌舞伎町1-8-3 良川ビル2F(あずま通り)



グランフォース森下

Grand Force Morishita

- 都営新宿線・大江戸線「森下駅」徒歩4分
- 東京メトロ半蔵門線・都営大江戸線
「清澄白河駅」徒歩12分
- JR総武線・都営大江戸線
「両国駅」徒歩13分



入居中(11/10退室予定)
■ 502(1K/25.27㎡)
賃料 78,500円
共益費 9,500円

※図面と現状に相違がある場合は現状優先と致します。

■所在地	／ 東京都江東区新大橋1丁目4番2番
■構造規模	／ RC
■地上階数	／ 11階建
■竣工年数	／ 2015年3月
■敷金	／ 1ヶ月
■礼金	／ 1ヶ月
■契約期間	／ 2年間(更新可)
■控交換費用	／ 22,000円
■火災保険	／ 15,000円
■事務手数料	／ 15,500円
■更新時費用	／ 新賃料の1ヶ月分相当の金額
■解約予告	／ 1ヶ月前
■ペット飼育	／ 小型犬又は猫一匹まで ※承諾料として賃料1ヶ月分
■その他	／ 保証会社利用の場合、保証料として総賃料の50%



- オートロック
- 防犯カメラ
- エレベーター
- メールBOX
- 宅配BOX
- インターネット(Wi-Fi)無料
(猫)ファイバークット
- BS/CS110(別途契約)
- 駐輪場(空確認)
- バイク置場(空確認)
- ペット(承諾料1ヶ月分)
- 敷地内ゴミ置場
- モニター付インターホン
- ディンプルキーロック
- エアコン
- 独立式洗面台
- シャワートイレ
- フローリング
- クローゼット
- 室内洗濯機置場
- 浴室換気乾燥機



みずべや
水商売のお部屋

TEL 03-6279-2032
 LINE ID 62792032
 新宿区西新宿7-12-3小島ビル3F



みずべや
歌舞伎のお部屋

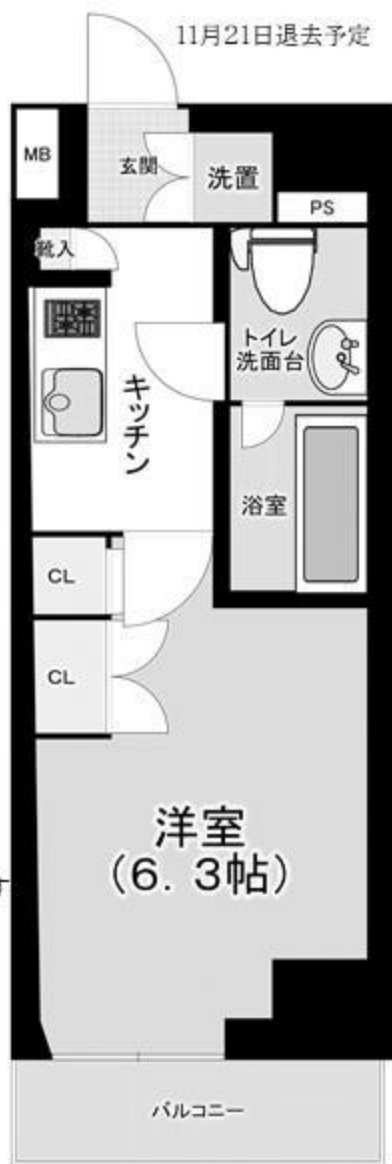
TEL 03-6205-5732
 LINE ID 62792032
 新宿区歌舞伎町1-8-3 良川ビル2F(あずま通り)



アクサス森下Sta. 404号室

◆都営新宿線「森下」駅 徒歩2分

◆都営大江戸線「清澄白河」駅 徒歩9分 ◆JR総武線「両国」駅 徒歩10分



※お部屋が異なります

人気のデザイナーズマンション
3駅3路線利用可能

周辺住環境充実♪
スーパー・コンビニ近くに有り

充実の設備♪
女性にも安心のお部屋です

賃貸条件

賃料	80,000円
共益費	10,000円
敷金	1ヶ月
礼金	1ヶ月
更新料	新賃料1ヶ月分
火災保険	当社指定で加入(15,000円)
鍵交換費用	30,000円(税別)
保証会社	利用必須
くらしあんしんサポート24	月額1,000円

物件概要

所在地	東京都江東区森下1-15-2
専有面積	21.72㎡
竣工	2010年9月
構造	RC造 地上10階建て4階部分
間取	1K

物件設備



※お部屋が異なります

※2年未満の解約は短期違約金が発生致します

※図面と現況が異なる場合、現況を優先とします



みずべや
水商売のお部屋

TEL 03-6279-2032
LINE ID 62792032
新宿区西新宿7-12-3小島ビル3F



みずべや
歌舞伎のお部屋

TEL 03-6205-5732
LINE ID 62792032
新宿区歌舞伎町1-8-3良川ビル2F(あずま通り)



賃貸マンション 東陽5丁目

駅近！便利な立地♪
～閑静な住宅街～

東西線 木場駅 徒歩7分
東西線 東陽町駅 徒歩8分

物件概要

- 所在地／東京都江東区東陽5丁目
- 建物構造／鉄骨造 5階建/2階部分
- 間取り／1K
- 竣工年月／2009年3月
- 更新料／新賃料の1ヶ月分
+更新事務手数料／新賃料の0.5ヶ月分
- 現況／空 2019年10月15日入居予定

賃料条件

- 敷金／1ヶ月 ■礼金／1ヶ月 ■契約期間／2年
- 保証会社利用必須／月額総賃料等の50%～
- 火災保険料／22,000円
- 安心入居サポート／16,500円
- 鍵交換代／16,500円

設備

- ☆バス・トイレ別 ☆独立洗面台 ☆エレベーター
- ☆ガス2口 システムキッチン ☆オートロック
- ☆室内洗濯機置場 ☆エアコン☆フローリング



2-C

賃料: **85,000** 円

共益費: 5,000 円

広さ: 25 m²

☆☆充実の設備☆☆

図面と現状に相違がある場合は現状優先と致します。



みずべや
水商売のお部屋

TEL 03-6279-2032
LINE ID 62792032
新宿区西新宿7-12-3小島ビル3F



みずべや
歌舞伎のお部屋

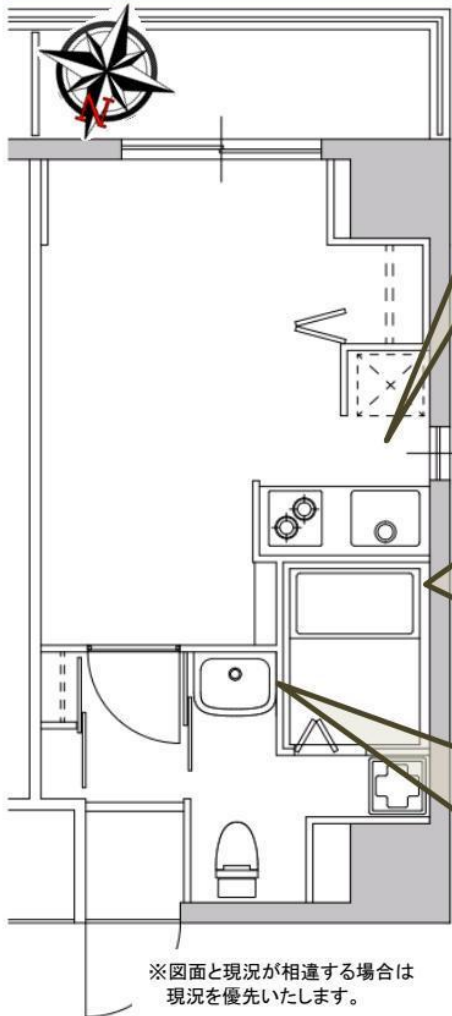
TEL 03-6205-5732
LINE ID 62792032
新宿区歌舞伎町1-8-3 良川ビル2F(あずま通り)





JR総武線・東京メトロ半蔵門線
「錦糸町」駅徒歩7分

都営新宿線
「住吉」駅徒歩6分



※図面と現況が相違する場合は現況を優先いたします。



物件概要～Property Information～			
物件名	WEST・K	間取り	Studio
部屋番号	804号室	専有面積	24.44㎡(7.39坪)
所在地	東京都江東区毛利一丁目20-8		
構造/規模	鉄筋コンクリート造 地上9階建て		
総戸数	35戸(内、住宅34戸)	竣工年月	2003年3月
現況	空室	入居	即可
駐車場	空なし		
駐輪場	有り(無料) ※限定一台		
ゴミ置場	敷地内(1F) 24時間利用可能		
ネット設備	NTT東日本Bフレッツマンションタイプ 別途プロバイダー契約要 ※費用は借主負担		
テレビ	地デジ放送(UHF)		
その他	オートロック、エレベーター、メールコーナ 宅配ボックス、他		
賃貸条件～Rent conditions～			
賃料	89,000円	敷金	1ヶ月
共益費	なし	礼金	1ヶ月
火災保険	貸主指定保険必加入 鍵交換 16,500円(税込)		
保証会社	必加入(日本セーフティ) 初回保証料:保証月額40～50%相当額		
その他	<退去時費用負担> ハウスクリーニング費用、エアコンクリーニング費用 <契約時必要書類> 住民票・身分証明書・収入証明(他、徴求の場合有り)		
暮らしをサポートする設備～Equipment～			
Entrance	シューズインクローク		
Kitchen	システムキッチン、2口ガスコンロ+グリル付 シングルレバー混合水栓		
Bathroom	セミオートバス		
Washroom	シャワートイレ、独立洗面化粧台、室内洗濯機置場		
Bedroom	エアコン		



みずべや
水商売のお部屋

TEL 03-6279-2032
LINE ID 62792032
新宿区西新宿7-12-3小島ビル3F

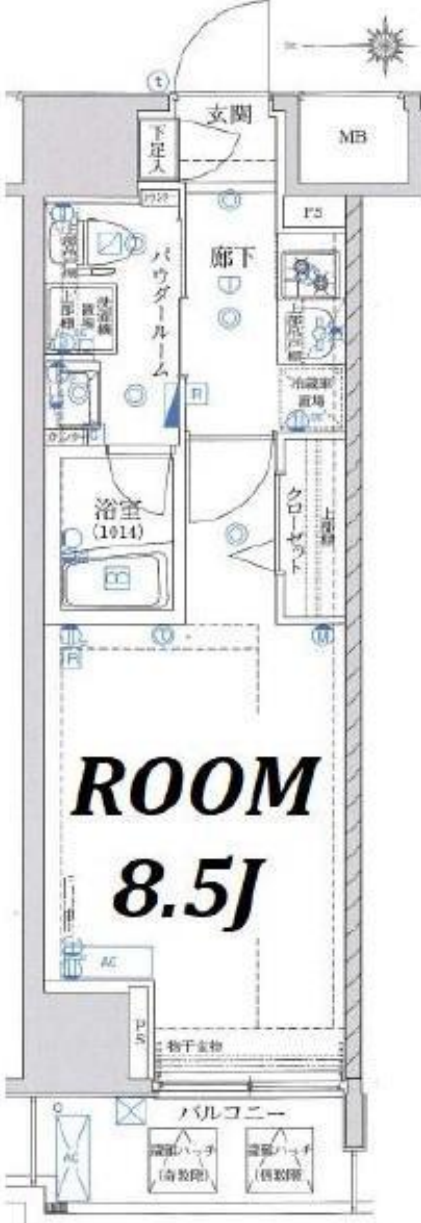


みずべや
歌舞伎のお部屋

TEL 03-6205-5732
LINE ID 62792032
新宿区歌舞伎町1-8-3 良川ビル2F(あずま通り)



解約予定
10月31日



物件名	ARTESSIMO LATO		
間取	1K		
賃料	904号室	90,500	円
管理費	12,000		円
敷金	0ヶ月	礼金	1ヶ月
〒	135-0013		
住所	東京都江東区千田6-6		
交通	新宿線 住吉駅 徒歩8分		
	東京メトロ半蔵門線 住吉駅 徒歩8分		
構造	鉄筋コンクリート造 地上15階建		
竣工	2018年1月	専有部	25.90㎡
入居開始日	11月中旬予定	開口部	西
更新料	新賃料1.5ヶ月	解約予告	2ヶ月前
建物管理	(株)グローバルマネジメント 03-6415-6527		
備考	<ul style="list-style-type: none"> ●火災保険2年: 18,000円~ ●住まいレスキュー24加入必須: 18,000円 ●クリーニング代契約時: 35,000円(税別) ●エアコン内部洗浄代契約時(過去時実施) ※1台当たり: 12,000円(税別) ●書類作成代: 20,000円(税別) ●保証会社加入必須(家賃総額30%~) ※借販系否認の場合、非借販系加入 (手数料: 20,000円; 償却) ●鍵交換必須 30,000円(税別) ※交換対応が入居日に間に合わない場合、 入居日のご相談をさせていただく場合があります。 ※紛失時交換必須: 50,000円(税別) ●1年未満の解約は違約金1ヶ月 <p>※審査により条件変更もあります。</p>		

★充実設備★

- ★カラーモニター付インターホン
- ★TVモニター付きオートロック
- ★宅配ボックス
- ★エレベーター
- ★テレビアンテナ
BS/CS110° 対応
- ★インターネット ギガプライズ・Wi-Fi対応
- ★ごみ置き場
- ★ペット可(猫/犬小型・1匹に限る)
(細則については建物管理へご確認ください)
- ★駐輪場・バイク置き場・駐車場
(空き状況は建物管理へご確認ください)
- ★エアコン
- ★洗淨付便座
- ★浴室換気・乾燥機
- ★化粧洗面台
- ★システムキッチン(ガス2口)
- ★二人入居可

※図面と現況が異なる場合は現況を優先致します。



新宿本店
みずいばや
水商売のお部屋

TEL 03-6279-2032
LINE ID 62792032
新宿区西新宿7-12-3小島ビル3F



歌舞伎町
みずいばや
歌舞伎のお部屋

TEL 03-6205-5732
LINE ID 62792032
新宿区歌舞伎町1-8-3 良川ビル2F(あずま通り)



REXZY KIYOSUMI-SHIRAKAWA

築浅分譲賃貸マンション レグジー清澄白河

都営新宿線『住吉』駅 徒歩 11分

東京外口半蔵門線×都営大江戸線『清澄白河』駅 徒歩 12分

《物件概要》

所在地：東京都江東区扇橋1-5-4
 構造：鉄筋コンクリート造 地上 9階建て
 竣工：2017年 6月 総戸数：40戸

《賃貸条件》

敷金/礼金：0ヶ月 保証金：1ヶ月 **※契約時償却(退去費用に充当無し)**
 契約期間：2年 更新料：1.5ヶ月
※1年未満の解約:違約金として賃料の1ヶ月分
 保証会社：【初回保証料 賃料+管理費の50%】
 加入条件：必須加入 (年更新有/10,000円)
 鍵交換費用：25,000円(税別)
 指定家財保険加入：18,000円(2年間)
 月々口座引落手数料 300円(税別)

退去時ルームクリーニング費用 45,000円(税別)
 退去時エアコンクリーニング費用 10,000円(税別)／1台

***退去後の請求になります。(最低限掛かる費用)室内状況の汚損破損は別途請求**

《設備概要》

オートロック・防犯カメラ・宅配BOX・EV・モニター付インターフォン
 エアコン1基・バス/トイレ別・室内洗濯機置場・システムキッチン・独立洗面台
 浴室暖房換気乾燥機・24時間ゴミ出し可・温水洗浄便座
 BS/CS110° (別途契約)・インターネット(フレッツ光・別途契約)
★駐輪場/バイク置場/駐車場(空要確認)下記記載の建物管理会社★

号室	賃料	管理費	退去予定
703	92,000円	10,000円	即入居



C TYPE | 1K | 26.19㎡
■車有面積/26.19㎡(約7.92坪) Scale=約1/60



ペット飼育可♪
 猫・小型犬1匹のみ
★飼育条件★
 敷金0ヶ月←1ヶ月
 敷金償却



みずべや
水商売のお部屋

TEL 03-6279-2032
LINE ID 62792032
新宿区西新宿7-12-3小島ビル3F



みずべや
歌舞伎のお部屋

TEL 03-6205-5732
LINE ID 62792032
新宿区歌舞伎町1-8-3 良川ビル2F(あずま通り)



レオパレス21

レオパレスFlat八重洲



中央区

東海道線「東京」駅歩6分

銀座線「京橋」駅歩2分

有楽町線「銀座一丁目」駅歩6分

入居募集部屋

※他に環境維持費550円(税込)が必要となります。

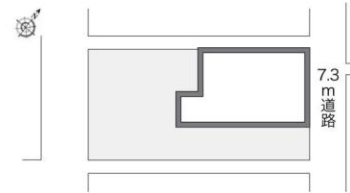
号室	家具	家賃/共益費	礼金	専有面積	割引/キャンペーン	入居可能日
306	有	111,500円 /24,500円	1	21.32㎡	—	2019/10/10
505	有	112,500円 /24,500円	1	18.49㎡	—	2019/10/11
510	有	115,500円 /24,500円	1	20.58㎡	—	2019/10/11
604	有	114,500円 /24,500円	1	18.49㎡	—	2019/10/21

間取図 Space



3F~10F

配置図 Space



設備概要・環境 Equipment

- 家具・家電付
- myDIY対応
- オートロック
- 宅配BOX
- 浴室換気乾燥機
- 駐輪場
- エアコン
- Life Stick(Wi-Fi)
- 洗濯機置場
- CATV
- バルコニー
- エレベーター

※お部屋により上記設備の一部が備わっていない場合がございます。
※LEONET(インターネット)は月額2,310円(税込)からご利用いただけます。

物件概要 Outline

住 所：東京都中央区八重洲2-6-6

構 造：鉄骨鉄筋コンクリート造

総戸数：80戸

築年数：2002年06月築

駐 車 場：無し

- 賃貸契約時
- 火災保険：加入要 2年13,130円~26,680円
- 鍵交換費：10,450円(税込)
- 保証委託料：利用料の100%~120%(個人契約のみ)
- 抗菌施工代：18,040円
- 入居者サポートPlus：18,975円
- ※1年以下解約時に短期解約違約金(家賃1カ月分)

現地案内図 Map



■付帯の家具・家電はお部屋によって異なります。詳細はレオパレスセンターまでご確認ください。
■図面と現状が異なる場合には現状優先とします。
■平米数は、専有面積です。



みずべや
水商売のお部屋

TEL 03-6279-2032
LINE ID 62792032
新宿区西新宿7-12-3小島ビル3F

みずべや
歌舞伎のお部屋

TEL 03-6205-5732
LINE ID 62792032
新宿区歌舞伎町1-8-3 良川ビル2F(あずま通り)

セブンスターマンション日本橋浜町

賃料：129,000円

管理費：16,000円

敷金：0

礼金：0

契約：2年

更新：新賃料の1ヶ月分

住居表示：東京都中央区日本橋浜町1丁目-1-2

交通：都営新宿線「浜町駅」徒歩3分、日比谷線「人形町駅」徒歩5分、
都営浅草線「東日本橋」徒歩4分

専有面積：48.67m²

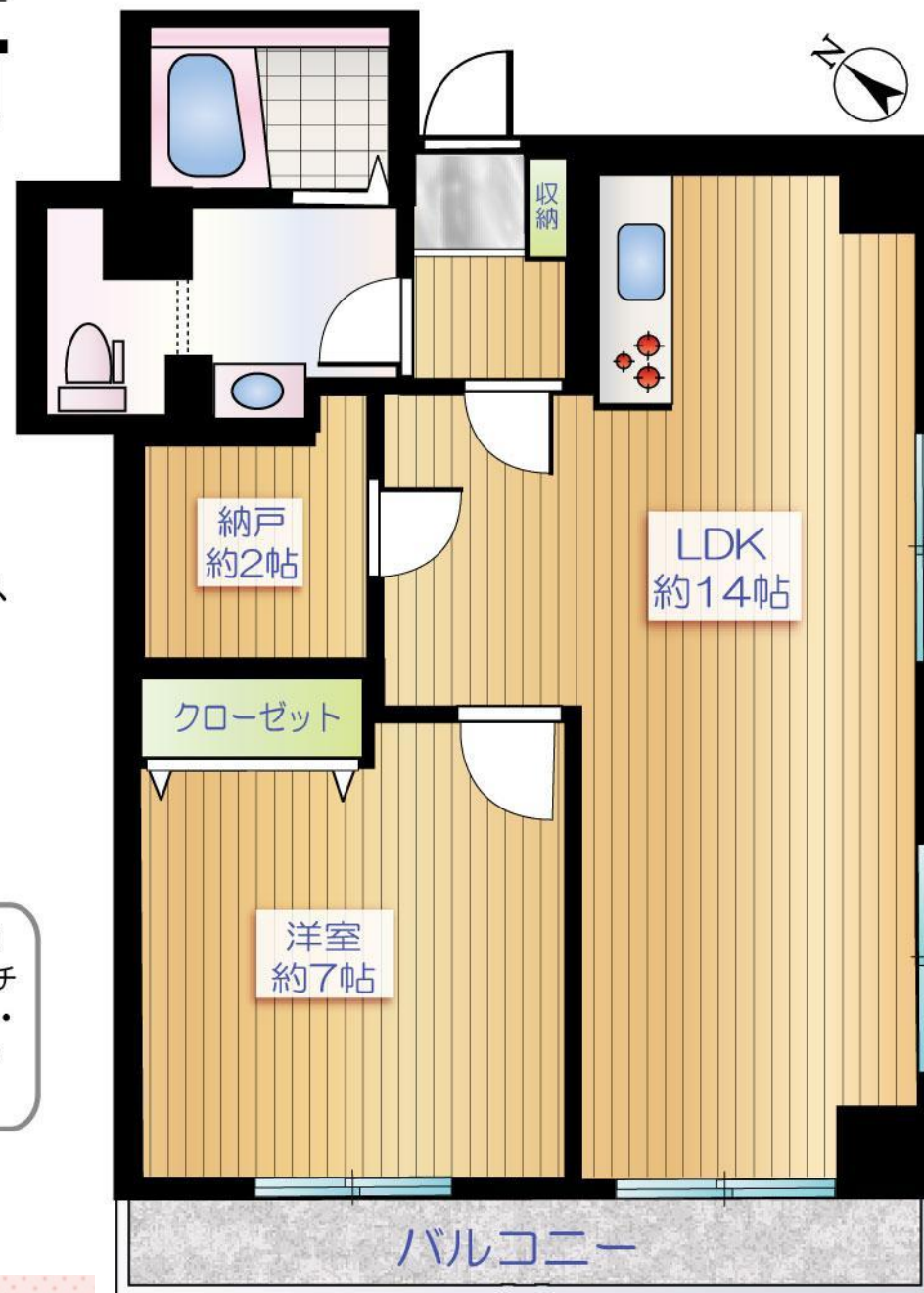
築年：2013年10月（フル改装年・竣工1976年）

構造：鉄骨鉄筋コンクリート造11階建

所在階：5階

入居：2020年1月予定

- ★春は桜、夏は花火の所隅田川がお散歩コース。江戸情緒たっぷりの「甘酒横丁」もすぐ！
- ★2013年大規模改修済・耐震診断実施済 ★2013年10月内装一新。システムキッチン新規（ガス3口）他
- ★角部屋二面採光・ワイドバルコニー
- ★フローリング
- ★バス・トイレ別
- ★エアコン
- ★敷礼不要（保証会社利用と清掃代税別7万円の負担が条件）
- ★駐輪場有
- ★事業使用の場合、要別途消費税



◆図面と現況が異なるときは現況優先となります。

貸マンション

豊洲駅

アーバンドック パークシティ豊洲 コートC

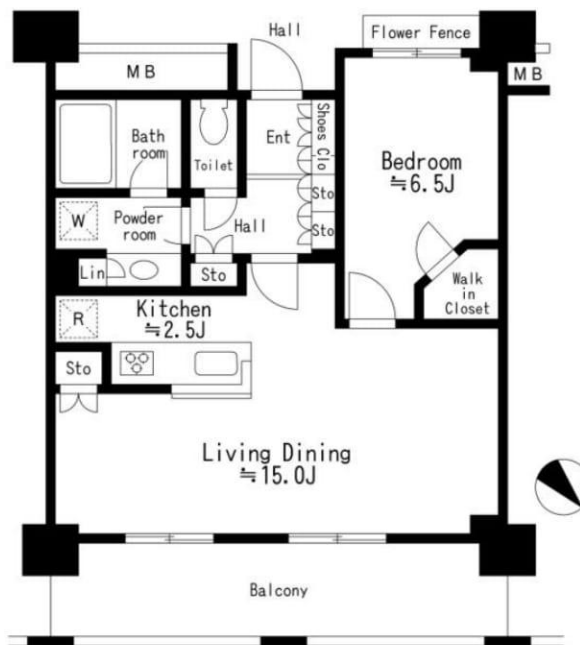
間取り
1LDK

専有面積
55.61㎡

築年月
2008年02月

チェックポイント！

主要採光面：北東向き 社宅可事務所使用不可SOHO使用不可 喫煙不可 ペット相談 小型犬可(敷金1ヶ月増し(償却)) 保証人不要 二人入居可 常時ゴミ出し可能 24時間換気システム、IT重視対応物件、B・T別オートバス、シャワー 追焚機能 浴室暖房 浴室乾燥機 トイレ 温水洗浄便座 洗面所 洗面台 洗面所独立、ガスコンロ付、3口以上コンロ、カウンターキッチン システムキッチン グリル 浄水器 ディスポーザー 収納スペース、クローゼット、ウォークインクローゼット、人感センサー付照明 室内洗濯機置場 給湯 都市ガス、フローリング 全居室フローリング 床暖房、エアコン、エアコン2台以上、全居室エアコン、インターネット使用料無料 オートロック。



物件種目	貸マンション
最寄駅	豊洲
間取タイプ	1LDK
賃貸条件	賃料 200,000円 礼金1ヶ月 敷金1ヶ月 保証金なし

物件所在地	東京都江東区豊洲2丁目5-3		
交通	東京メトロ有楽町線 豊洲 徒歩8分		
建物	建物名	アーバンドック パークシティ豊洲 コートC	
	構造・規模	RC 7階建/4階部分	
	使用部分積	55.61㎡	
	間取内訳	洋6.5 LDK 17.5	
築年月	2008年02月	契約期間	2年
管理費等	30,000円/月 共益費なし 雑費なし		
駐車場			
現況	空家	入居日	即時
設備	B・T別オートバス、シャワー 追焚機能 浴室暖房 浴室乾燥機 トイレ 温水洗浄便座 洗面所 洗面台 洗面所独立、ガスコンロ付、3口以上コンロ、カウンターキッチン、システムキッチン、グリル 浄水器 ディスポーザー、収納スペース、クローゼット、ウォークインクローゼット、人感センサー付照明...		
保険等	要 2年23,000円		
備考	24時間サポート：19,800円 口座振替手数料：880円/月 更新料：新賃料1ヶ月 賃貸保証：加入要いえらぶ賃貸保証 初回50% 1年毎10,000円 利用駅1：ゆりかもめ 豊洲 徒歩10分 利用駅2：都営大江戸線 月島 徒歩17分		




みずいべや
 水商売のお部屋
 TEL 03-6279-2032
 LINE ID 62792032
 新宿区西新宿7-12-3小島ビル3F



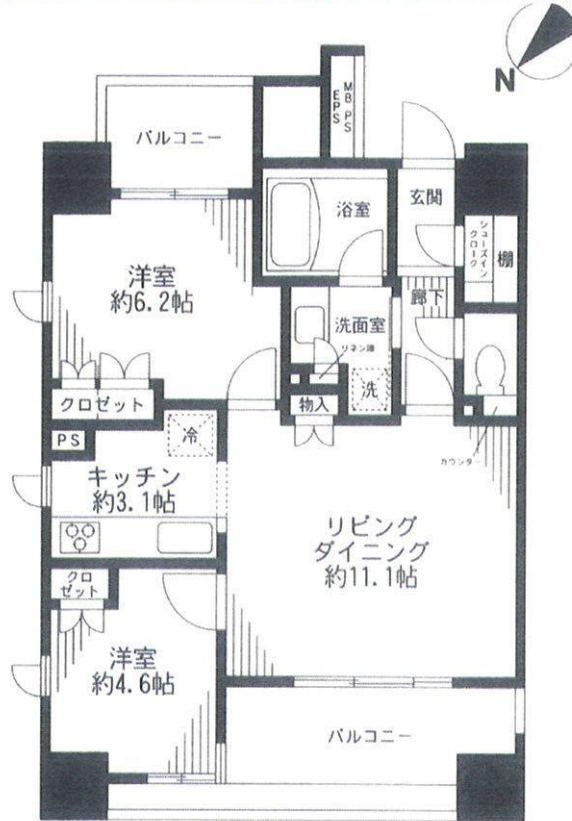

みずいべや
 歌舞伎のお部屋
 TEL 03-6205-5732
 LINE ID 62792032
 新宿区歌舞伎町1-8-3 良川ビル2F(あずま通り)

分譲賃貸高級マンション

ライオンズ築地リバーノート 9階部分

先行申込、先行契約、相談可！！

賃料	¥250,000		管理費	無
所在	東京都中央区築地6-18-4			
交通	東京メトロ日比谷線『築地駅』 徒歩6分 東京メトロ有楽町線『新富町駅』 徒歩8分			
構造	鉄筋コンクリート造 12階建 / 9階部分			
完成	2009年1月	入居日	2019年8月19日	
専有面積	57.25㎡ (17.32坪)	バルコニー	12.78㎡ (3.87坪)	
敷金・礼金	2ヶ月・2ヶ月		間取	2LDK
契約期間	定期借家契約 3年間	再契約料	再契約賃料の1ヶ月分	
設備	TVモニターホン、フローリング、システムキッチン(ガス)、ガスコンロ、バストイレ別、ウォッシュレット、独立洗面台、浴室乾燥機、追焚、室内洗濯機置場、クローゼット、シューズインクローゼット、エアコン、床暖房、浄水器、食洗機、24時間換気システム、バルコニー 24時間セキュリティシステム、エレベーター、宅配ロッカー、防犯カメラ、オートロック			



- ▶ 4路線6駅利用可能な好立地分譲マンション
- ▶ 銀座まで徒歩圏内で、築地市場も近くにあり
- ▶ セコムと連携した24時間体制のオンラインセキュリティシステム



【外観】



現地案内図

- *角部屋
- *眺望・通風
- *日照良好



【キッチン】



【リビング】



【独立洗面台】

※契約時には、仲介手数料として賃料の1.08ヶ月分相当額(税込)のお支払のご承諾をお願い致します。
※当物件の入居時には借家人保険に加入して頂きます。
※携帯電話の受信状況は、実際にご使用する携帯電話で室内から通話確認をお願いします。



TEL 03-6279-2032
LINE ID 62792032
新宿区西新宿7-12-3小島ビル3F



TEL 03-6205-5732
LINE ID 62792032
新宿区歌舞伎町1-8-3 良川ビル2F(あずま通り)

