

# デザイナーズ物件

## グランエッグス東新宿

都営大江戸線 若松河田駅 徒歩9分

都営大江戸線 東新宿駅 徒歩10分



スーパー 丸正 徒歩4分 距離320m

コンビニファミリーマート 徒歩5分 距離400m

新宿エリア徒歩圏内デザイナーズアパートメント ～室内設備充実してます～



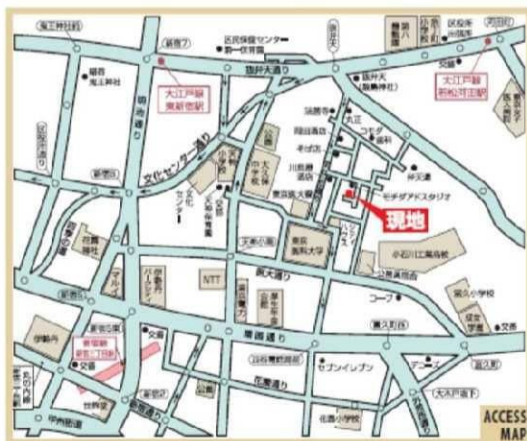
1階 / 102号室 入居日: 03月中旬

賃料 **71,000円**

共益費 3,000円 敷金 1ヶ月 礼金 0ヶ月

所在地 〒162-0067 東京都新宿区富久町36-17

構造・規模	木造	2階建
専有面積	15.04㎡	
間取り	1R	
築年月日	2006年10月23日	
保証会社	必須(エホス・日本セーフティー・全保連) 初回保証委託料(賃料+共益費の50%) 年間保証料(1年毎に1万円)	
契約期間	2年	
更新料	新賃料の1ヵ月分	
住宅保険料	18,000円/2年間	
サポート24	20,000円(別途消費税)/2年間	
解約予告	2ヶ月前	
支払方法	保証会社より口座引落【手数料月324円】	
鍵交換費用	なし	
クリーニング費用	40,000円+税 ※退去時に請求	
その他条件	1年未満解約時、賃料1ヶ月の違約金	



### 【設備】

- TVモニター付きインターフォン (カラー)
- 浴室乾燥機,
- ウォシュレット, (バス・トイレ別,)
- 室内洗濯機置場,シャッター (手動)
- フローリング,エアコン,
- ガスコンロ2口,収納

現況と図面が異なる場合は現況を優先いたします。

みずいべや  
水商売のお部屋

TEL 03-6279-2032  
LINE ID 62792032  
新宿区西新宿7-12-3小島ビル3F

みずいべや  
歌舞伎のお部屋

TEL 03-6205-5732  
LINE ID 62792032  
新宿区歌舞伎町1-8-3 良川ビル2F(あずま通り)



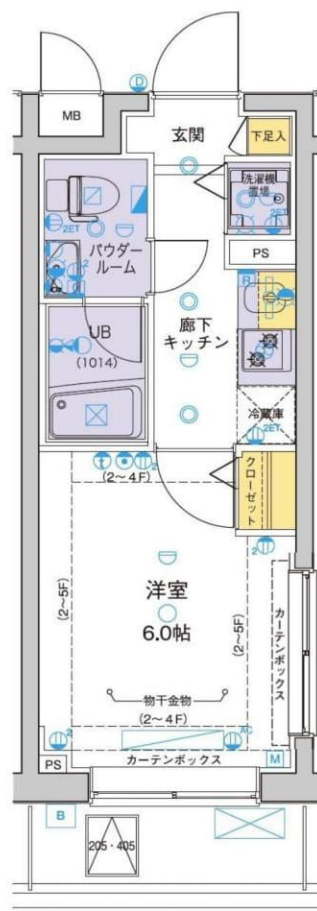
# GENOVIA渋谷本町green veil

## ☆高級デザイナーズマンション☆

都営大江戸線『西新宿五丁目』駅 徒歩7分  
 東京メトロ丸ノ内線『中野新橋』駅 徒歩12分  
 京王新線『初台』駅 徒歩13分

## ☆角部屋☆2面採光☆

## ☆新宿区・渋谷区 アクセス良好☆



## 207号室

賃料: 78,000 円  
 管理費: 18,500 円

所在地 / 〒151-0071 東京都渋谷区本町4-23-1  
 構造 / 鉄筋コンクリート造地上5階建 竣工 / 2013年9月

### 【賃貸条件】

- ◆敷金 / 0ヶ月
- ◆礼金 / 1ヶ月
- ◆専有面積 / 20.80㎡ バルコニー面積 / 3.13㎡
- ◆契約期間 / 2年
- ◆更新料 / 新賃料の1ヶ月分
- ◆入居日 / 12月中旬 (現況: 居住中 11月27日退去予定)
- ◆保証会社加入必須: エポスカード・日本セーフティー他
- ◆火災保険料: 16,000円
- ◆鍵交換費用: 20,000円 (税別)
- ◆書類事務手数料: 5,000円 (税別)
- ◆ペット飼育: 可 (小型犬・猫 敷金2ヶ月 (1ヶ月償却))
- ※クリーニング費用 (退去時支払): 45,000円 (税別)
- ※エアコン洗浄費用 (退去時支払): 12,500円 (税別)

### 【安心&快適な設備】

- |               |                      |
|---------------|----------------------|
| TVモニター付オートロック | 2口ガスコンロ・システムキッチン     |
| エレベーター        | 高速光インターネット           |
| BS・CS110°     | フローリング               |
| エアコン          | 宅配ボックス               |
| 浴室換気暖房乾燥機     | 共用部 防犯カメラ            |
| バス・トイレ別       | 24時間対応ゴミ置場           |
| 温水洗浄便座        | 駐車場 (月額30,000円) ※空無し |
| 独立洗面化粧台       | 駐輪場 (無料)             |
| 室内洗濯機置場       | ミニバイク置場 (月額 3,000円)  |

※現況と図面が異なる場合は現況優先とさせていただきます。



みずべや  
水商売のお部屋

TEL 03-6279-2032  
 LINE ID 62792032  
 新宿区西新宿7-12-3小島ビル3F



みずべや  
歌舞伎のお部屋

TEL 03-6205-5732  
 LINE ID 62792032  
 新宿区歌舞伎町1-8-3 良川ビル2F(あずま通り)

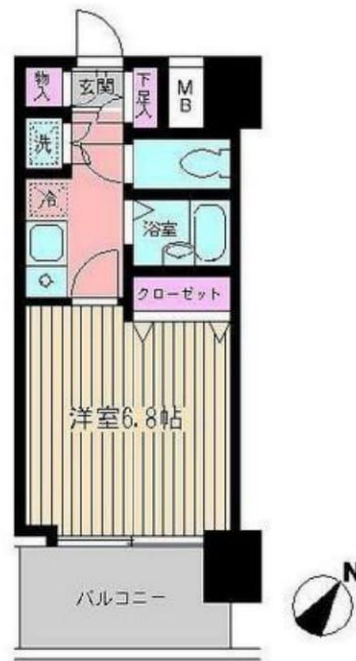


# ビルーム新宿

101号室



## ◆おすすめポイント◆



総武・中央線 大久保 徒歩 2分  
山手線 新大久保 徒歩 4分  
大江戸線 新宿西口 徒歩 11分

間取り	1K
賃料	79,000円
管理費	5,000円
礼金敷金	礼金1ヶ月・敷金1ヶ月

所在	東京都新宿区百人町1丁目15-2		
間取詳細	K(2畳) 洋(6.8畳)		
構造・階建	RC1階/6階建		
専有面積	22.3㎡	建物種別	マンション
築年月	2001年3月	開口向き	南東
入居時期	未定	更新料	1ヶ月
損保	要1.8万円2年	連帯保証人	不要+保証会社利用が必要
契約期間	普通借家		
保証会社	加入要(基本保証料:月額賃料等の50% / 月次保証料:月額賃料等の1.5%)		
駐車場	-		
入居諸条件	事務所不可		
その他費用	鍵交換代12,960円(入居時)		
周辺施設	業務スーパー新宿大久保店まで366m ローソンストア100新大久保駅前店まで276m セブンイレブン新大久保西店まで180m マツモトキヨシ新大久保駅前店まで255m フレッシュネスバーガー新大久保店まで181m Sガスト大久保店まで302m すき家大久保百人町店まで297m マクドナルド新大久保店まで219m		
設備	ガス:都市、バス、トイレ、エアコン、室内洗濯機置場、ガスコンロ1口設置済、給湯、バストイレ別、浴室乾燥機、洗面台、システムキッチン、角部屋、バルコニー、フローリング、ビクチャーレール、クローゼット、下駄箱、インターホン、オートロック、モニタ付オートロック、宅配ボックス、ゴミ置場、駐輪場、インターネット接続可		
備考	3駅以上利用可能、3路線以上利用可、駅まで平坦、駅前		

※掲載情報と現状が異なる場合は現状が優先となります。

**みずべや**  
 水商売のお部屋

TEL 03-6279-2032  
 LINE ID 62792032  
 新宿区西新宿7-12-3小島ビル3F

**みずべや**  
 歌舞伎のお部屋

TEL 03-6205-5732  
 LINE ID 62792032  
 新宿区歌舞伎町1-8-3 良川ビル2F(あずま通り)



住み替え応援システムRe・Room

家賃でポイントがたまる！  
住み替えで使ってお得！

安心管理システム 24時間管理

学生・女性にオススメ

「家具家電レンタル」

入居者限定特典有！

東向き 洋室約6畳 独立洗面台

ペット相談可(小型犬または猫1匹、敷金2ヶ月)

宅配ボックス 24時間対応ゴミ置き場 掲載写真別部屋



※図面と現況が異なる場合には現況を優先とします



## ACCESS

京王線 幡ヶ谷駅 徒歩2分

京王線 笹塚駅 徒歩10分

小田急小田原線 代々木上原駅 徒歩14分

411号室

賃料 84,000 円

管理費 8,000 円

敷金1ヶ月 礼金1ヶ月

## OUTLINE

間取り	1K	タイプ	D4	専有面積	20.47㎡
-----	----	-----	----	------	--------

入居日	1月下旬	内見	不可
-----	------	----	----

「木下の賃貸」友の会費 1,600円(別途税)/月額

所在地 東京都渋谷区幡ヶ谷1丁目31番18号

構造	RC造	規模	地上7階
----	-----	----	------

竣工日	2011年3月完成済	総戸数	51戸
-----	------------	-----	-----

駐輪場施設	有	空き	要確認
-------	---	----	-----

駐車場施設	有	空き	要確認
-------	---	----	-----

駐車場敷金	無	駐車場賃料	26,667円(別途税)/月(1台)
-------	---	-------	--------------------

ペット飼育	相談可	ペット飼育の場合の敷金	敷金プラス1ヵ月
-------	-----	-------------	----------

建物管理会社		ガス	都市ガス
--------	--	----	------

## LEASE CONDITION

契約期間	2年間	更新料	1ヶ月
------	-----	-----	-----

解約予告	1ヶ月前に文書予告	鍵交換費	25,000円(別途税)
------	-----------	------	--------------

## EQUIPMENT

オートロック	○	室内洗濯機置場	○	バルコニー	○
エレベーター	○	浴室乾燥機	○	CATV	○
インターホン	○	普通便座	○	BS	○
宅配ボックス	○	追い焚き	○	カーシェアリング	○
カスコン	○	居室床材フローリング	○		
独立洗面化粧台	○	エアコン	○		

備考

※保証会社利用必須です。木下グループ(保証人有プラン・不要プラン)をご利用の場合、初回委託料(保証人有の場合・総家賃の50%)(保証人不要の場合・総家賃の100%)と月額500円(別途税)の利用手数料、また2年毎に20,000円の継続保証委託料が必要です。  
 ※CATV、BS-CS110<sup>+</sup>、インターネット(フレッツ光ネクスト)等には別途契約、費用がかかります。  
 ※退去時に最低限必要な金額はルームクリーニング代33,000円(別途税)~(お部屋の広さにより異なります)、エアコン洗浄代8,000円(別途税)~です。※駐車場のみをご契約の場合は敷金1ヶ月をお預かり致します。※消費税等の税率が変動した場合は、それに応じて消費税等相当額も変動致します。  
 ※入居者補償制度あり(借家人賠償特約付き火災保険の保険料相当額として月額940円をご負担いただけます)※契約時消毒代として15,000円(別途税)頂いております。

# プレール・ドゥーク新宿中落合

住み替え応援システムRe-Room

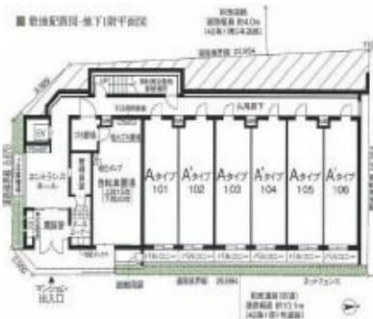
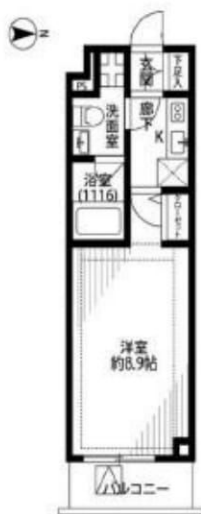
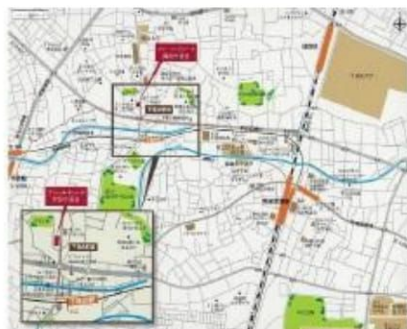
安心管理システム 24時間管理

「家具家電レンタル」  
入居者限定特典有!

【東向き・角部屋】洋室約8.9帖、2口ガスコンロキッチン

独立洗面化粧台、温水洗浄暖房便座あり

ペット相談可 (小型犬または猫1匹、敷金2ヶ月)



※図面と現況が異なる場合には現況を優先とします。

## ACCESS

西武新宿線 下落合駅 徒歩3分

都営大江戸線 中井 徒歩12分

JR山手線 高田馬場 徒歩13分

309号室

賃料 86,000円

管理費 8,000円

敷金 1ヶ月 礼金 1ヶ月

## OUTLINE

間取り	1K	タイプ		専有面積	25.52㎡
入居日	2019年02月上旬	内見	不可 (1/27退去予定)		
「木下の賃貸」友の会費	1600円 (別途税) /月額				
所在地	東京都新宿区中落合2丁目7番9号				
構造	R C造	規模	地上4階 地下1階建2階		
竣工日	2012年07月	総戸数	36戸		
駐車場施設	無	空き	—		
駐輪場施設	有	空き	要確認		
駐車場敷金	なし	駐車場賃料	—		
ペット飼育	相談	ペット飼育の場合の敷金	敷金2ヶ月		
方入	都市ガス	方位	東		

管理運営会社 株式会社キノシタコミュニティ

## LEASE CONDITION

契約期間	2年	更新料	新賃料	1ヶ月
解約予告	1ヶ月前に文書で当社宛に通知			
鍵交換費	27,000円 (税込)			

## EQUIPMENT

オートロック	○	洗濯機置場	○	バルコニー	○
エレベーター	○	浴室乾燥機	○	CATV	○
TVモニター付きインターフォン	○	洗濯機能付暖房便座	○	BSアンテナ	○
宅配ボックス	○	追い焚き	○	CSアンテナ	○
ガスコンロ	○	居室床材フローリング	○	カーシェアリング	○
IHクッキングヒーター	○	エアコン	○	家具家電レンタル	○
独立洗面台	○	浄化槽	○		

※保証会社利用必須です。木下グループ (保証人有プラン・不要プラン) をご利用の場合、初回委託料 (保証人有の場合・総家賃の50%) (保証人不要の場合・総家賃の100%) と月額500円 (別途税) の利用手数料、また2年毎に20,000円の継続保証委託料が必要です。※CATV、BS・CS110°、インターネット、カーシェアリング等には別途契約費用がかかります。※退去時に最低限必要な金額はルームクリーニング代33,000円 (別途税) ~ (お部屋の広さにより異なります)、エアコン洗浄代8,000円 (別途税) ~ です。※消費税等の税率が変動した場合は、それに応じて消費税等相当額も変動致します。※入居者補償制度あり (借家人賠償特約付き火災保険の保険料相当額として月額940円をご負担いただきます) ※契約時消毒代として15,000円 (別途税) 頂いております。

備考

TEL 03-6279-2032  
LINE ID 62792032  
新宿区西新宿7-12-3小島ビル3F

TEL 03-6205-5732  
LINE ID 62792032  
新宿区歌舞伎町1-8-3 良川ビル2F (あずま通り)

# プレール・ドゥーク新宿御苑

住み替え応援システムRe-Room

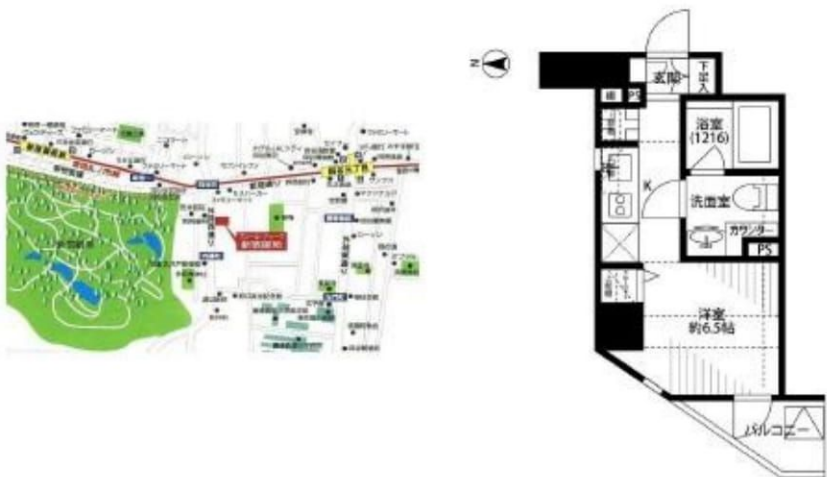
安心管理システム 24時間管理

「家具家電レンタル」  
入居者限定特典あり！

新宿御苑駅徒歩7分 四谷三丁目駅徒歩6分

①パストイレ別・独立洗面台・グリル付2口ガスコンロシステムキッチン

②追い焚き・浴室換気乾燥機・洗濯機能付暖房便座



※図面と現況が異なる場合には現況を優先とします。

## ACCESS

東京メトロ丸の内線 四谷三丁目駅 徒歩6分

東京メトロ丸の内線 新宿御苑前 徒歩7分

都営大江戸線 国立競技場 徒歩12分

1102号室

賃料 87,000円

管理費 8,000円

敷金 1ヶ月 礼金 1ヶ月

## OUTLINE

間取り 1R タイプ 専有面積 21.57㎡

入居日 2019年02月上旬 内見 不可

「木下の賃貸」友の会費 1600 円(別途税)/月額

所在地 東京都新宿区大京町22-8

構造 SRC造(一部RC造) 規模 13階建11階

竣工日 2003年03月 総戸数 66戸

駐車場施設 無 空き 無

駐輪場施設 有 空き 要確認

駐車場敷金 なし 駐車場賃料 0円

ペット飼育 相談 ペット飼育の場合の敷金 敷金プラス1ヶ月

ガス 都市ガス 方位 西

管理運営会社 株式会社キノシタコミュニティ

## LEASE CONDITION

契約期間 2年 更新料 新賃料 1ヶ月

解約予告 1ヶ月前に文書で当社宛に通知

鍵交換費 27,000円 (税込)

## EQUIPMENT

オートロック	洗濯機置場	バルコニー
エレベーター	浴室乾燥機	CATV
TVモニター付きインターホン	洗濯機能付暖房便座	BSアンテナ
宅配ボックス	追い焚き	CSアンテナ
ガスコンロ	居室床材フローリング	カーシェアリング
IHクッキングヒーター	エアコン	家具家電レンタル
独立洗面台	浄化槽	

※保証会社利用必須です。木下グループ(保証人有プラン・不要プラン)をご利用の場合、初回委託料(保証人有の場合・総家賃の50%)(保証人不要の場合・総家賃の100%)と月額500円(別途税)の利用手数料、また2年毎に20,000円の継続保証委託料が必要です。1年毎に10,000円の継続保証委託料が必要です。※BS・CS110°、インターネット(NTT-Bフレックス)等には別途契約、費用がかかります※退去時に最低限必要な金額はルームクリーニング代33,000円(別途税)~(お部屋の広さにより異なります)、エアコン洗浄代8,000円(別途税)~です※消費税等の税率が変動した場合は、それに応じて消費税等相当額も変動致します。※入居者補償制度あり(借家人賠償特約付き火災保険の保険料相当額として月額940円をご負担いただきます)※契約時消遣代として15,000円(別途税)頂いております。

備考

TEL 03-6279-2032  
LINE ID 62792032  
新宿区西新宿7-12-3小島ビル3F

TEL 03-6205-5732  
LINE ID 62792032  
新宿区歌舞伎町1-8-3 良川ビル2F(あずま通り)

◆お申込みは【kanri@u-force.jp】に必要書類をお送りください。

# プレール・ドーク北新宿Ⅳ - 401号室

オートロック、2口ガスコンロ、独立洗面台、浴室乾燥機

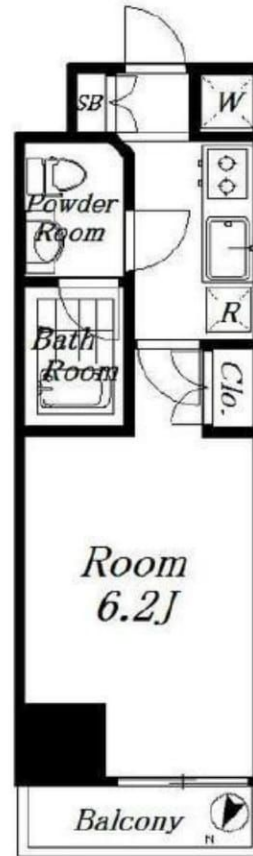
## 1K 88,000円

共益費6,000円  
礼金1ヶ月 敷金1ヶ月

総武・中央線 東中野 徒歩 8分

東西線 落合 徒歩 10分  
大江戸線 東中野 徒歩 11分

所在	東京都新宿区北新宿4丁目22-8		
間取詳細	K(2畳) 洋(6.2畳)		
構造・階建	RC4階/6階建		
専有面積	20.29㎡	建物種別	マンション
築年月	2009年2月	開口向き	北西
入居時期	2019年3月上旬	更新料	1.2ヶ月
損保	要2万円2年		
契約期間	普通借家(2年)		
保証会社	加入要(日本セーフティー/ニッポンインシュア、新日本信用保証)		
駐車場	-		
入居諸条件	単身者可 2人入居可 高齢者不可		
その他費用	鍵交換費用27,000円、24時間サポート16,200円(入居時)、1箇所鍵交換(任意)16,200円(入居時)、事務手数料10,800円(入居時)		
周辺施設	いなげや新宿小滝橋店まで389m ミニストップ北新宿4丁目店まで241m ドラッグセガミ北新宿店まで327m 東京山手メディカルセンターまで1050m 東中野郵便局まで454m		
設備	ガス:都市、バス、トイレ、エアコン、室内洗濯機置場、ガスコンロ2口設置済、給湯、バスタイレ別、シャワー、浴室乾燥機、洗面台、洗浄便座、システムキッチン、バルコニー、フローリング		
備考	◆日本セーフティー株式会社 初回保証料:資料+管理費+振替手数料の50% 振替手数料:500円/税別 更新料:12,000円/年 ◆ニッポンインシュア株式会社 初回保証料:資料+管理費の50% 振替手数料:500円/税別 更新料:10,000円/年 ◆新日本信用保証株式会社 初回保証料:資料+管理費の50% 振替手数料:無料 更新料:10,000円/年 ※短期解約違約金(1年以内)、3駅以上利用可能、3沿線以上利用可		



※掲載情報と現状が異なる場合は現状が優先となります。



**みずべや**  
水商売のお部屋

TEL 03-6279-2032  
LINE ID 62792032  
新宿区西新宿7-12-3小島ビル3F



**みずべや**  
歌舞伎のお部屋

TEL 03-6205-5732  
LINE ID 62792032  
新宿区歌舞伎町1-8-3 良川ビル2F(あずま通り)

[賃貸マンション]

# KOKORO 1R



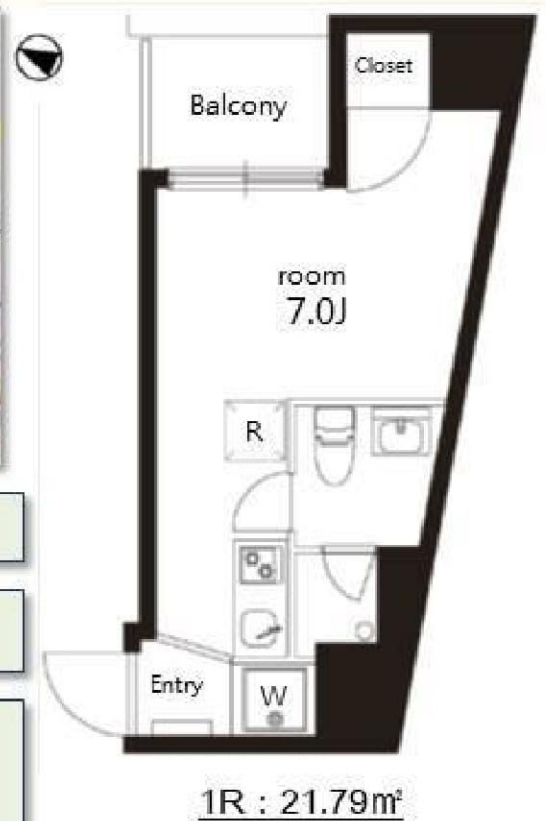
※他の部屋の写真です

## アクセス

JR山手線 新宿 駅 徒歩 11分

JR山手線 新大久保 駅 徒歩 6分

JR総武線 大久保 駅 徒歩 3分



### 資料等

401号室 賃料 91,000 円 ●敷金1ヶ月 ●礼金0ヶ月 ●共益費3,000円 1月下旬入居可

### 設備

- ◆オートロック ◆エレベーター ◆宅配BOX ◆BS/CSアンテナ ◆インターネット光対応 (別途契約要) ◆駐輪場 ◆エアコン
- ◆フローリング ◆TVモニターホン ◆システムキッチン (2口ガスコンロ) ◆独立洗面台 ◆バルコニー ◆BT別 ◆室内洗濯機置場

### 物件概要・備考

- 所在地/〒169-0074 東京都新宿区北新宿1-8-20 ●構造規模/鉄筋コンクリート造 地上12階建/地下1階 ●竣工/2008年1月
- 契約期間/2年間 (更新可) ●火災保険料/15,000円 ●更新料/新賃料1ヵ月分 ●駐輪場 無料 ●鍵交換代: 25,000円 (税別)
- 保証会社必須: クレディセゾン (初回: 賃料等合計額40%)、その他エポスカード、エルズサポート、GTN使用可
- ※短期解約 (6ヶ月以内) 違約金あり。※退去時にクリーニング費用をご負担頂きます。※引越し業者指定: サカイ引越センター



みずべや  
水商売のお部屋

TEL 03-6279-2032  
LINE ID 62792032  
新宿区西新宿7-12-3小島ビル3F



みずべや  
歌舞伎のお部屋

TEL 03-6205-5732  
LINE ID 62792032  
新宿区歌舞伎町1-8-3 良川ビル2F (あずま通り)





# プレール・ドゥーク新宿 306

間取り	賃料	管理費等
1K	92,000円	8,000円

敷金/保証金	92,000円	礼金/権利金	92,000円
敷引/償却金	0円	更新料	1ヶ月(新賃料)
その他費用	[一時金] 鍵交換費用(税別): 20,000円 [備考] 契約時: 当月分+翌月分の賃料・管理費をお支払い頂きます ■ 解約時: ルームクリーニング費用及び借主負担分の原状回復費用をお支払い頂きます		
物件種別	マンション		
物件所在地	東京都新宿区新宿5丁目13-12		
交通	都営大江戸線 東新宿駅 徒歩6分 都営新宿線 新宿三丁目駅 徒歩6分 東京メトロ丸ノ内線 新宿三丁目駅 徒歩7分		
間取り詳細	3階: 洋室 6.40畳, K 1.50畳		
構造	鉄筋コンクリート 3階 / 6階建		
面積	21.36㎡	向き	東
築年月	2006年2月8日	契約期間	普通借家契約 2年
駐車場		入居時期	2019年2月中旬
設備	2口ガス(グリル付) バス・トイレ別 脱衣室 浴室換気乾燥機 温水洗浄便座 室内洗濯機置場 角部屋		
入居諸条件			
損害保険	要 15,000円(2年)		
保証会社	必須 初回保証料=合計賃料×50%(法人50%)、月額保証料=合計賃料×1%		
備考	■民泊利用不可 ■自転車: 無料・ステッカー発行(※要申請・台数要確認) ■部屋タイプ: C ※内装は入居までに変更となる場合がございます		

外観

その他



※図面と異なる場合は現況を優先となります。

物件番号: t0014369



**みずいべや**  
水商売のお部屋

TEL 03-6279-2032  
LINE ID 62792032  
新宿区西新宿7-12-3小島ビル3F



**みずいべや**  
歌舞伎のお部屋

TEL 03-6205-5732  
LINE ID 62792032  
新宿区歌舞伎町1-8-3 良川ビル2F(あずま通り)





築浅☆

ペット可♪

ネット無料☆

水商売相談可♪

ペット飼育可能

小型犬・猫いずれか1匹飼育可能  
(体重5kgまで)  
※敷金プラス1ヶ月



### 【募集賃料】

号室	間取り	賃料	専有面積	現況
1002	1K	¥103,000	25.80㎡	1月6日退去予定
1101	1K	¥112,000	28.81㎡	1月15日退去予定
管理費8,000円				

### 【物件概要】

- 名称 / AZEST中野新橋
- 所在地 / 東京都中野区弥生町4丁目7番16号
- 構造 / 鉄筋コンクリート造 地上13階建て
- 竣工 / 2017年2月
- 交通 / 東京メトロ丸の内線「中野新橋」駅徒歩4分  
東京メトロ丸の内線「中野富士見町」駅徒歩8分

### 【賃貸条件】

- 礼金 / 1ヶ月
- 敷金 / 1ヶ月
- 更新料 / 新賃料1ヶ月分
- 火災保険料 / 18,000円
- 条件 / 文書事務手数料 5,000円(税別)  
鍵交換費用 23,000円(税別)  
振替事務手数料 300円/月(税別)
- その他 / 保証会社加入のご  
保証人不要プランご相談可能  
初回保証料：毎月支払額の30%~50%  
年間保証料：10,000円  
※保証会社利用しない場合は、敷金2ヶ月



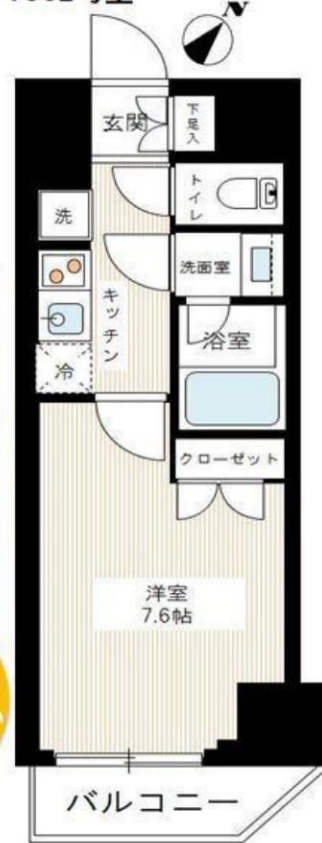
### ■設備概要

- \*カラーTVモニター付きオートロック
- \*独立洗面化粧台
- \*浴室暖房換気乾燥機
- \*玄関ダブルロック
- \*宅配BOX・メールボックス
- \*エレベーター 1基
- \*無料インターネット (C-five)
- \*無料駐輪場 (初回登録料3,000円)
- \*空調確認
- \*2口ガスシステムキッチン
- \*シャブードレッサー
- \*ウォシュレット
- \*室内洗濯防水パン
- \*冷暖房エアコン完備
- \*下足入れ
- \*BS・CSアンテナ
- \*バイク置き場 月額7,000円
- \*125cc以下 2台空有

宅配ボックス

独立洗面台

1002号室



1101号室



図面と現況が異なる場合は、現況優先と致します

※退去時、貸主の指定業者による室内のクリーニング費用(35,000円・税別)・エアコン内部洗浄(10,000円・税別/台)は借主様負担となります。

※初期費用のお支払いにクレジットカード決済をご利用可  
※法人様契約の場合の諸条件については別途お問い合わせください

みずべや  
水商売のお部屋

TEL 03-6279-2032  
LINE ID 62792032  
新宿区西新宿7-12-3小島ビル3F

みずべや  
歌舞伎のお部屋

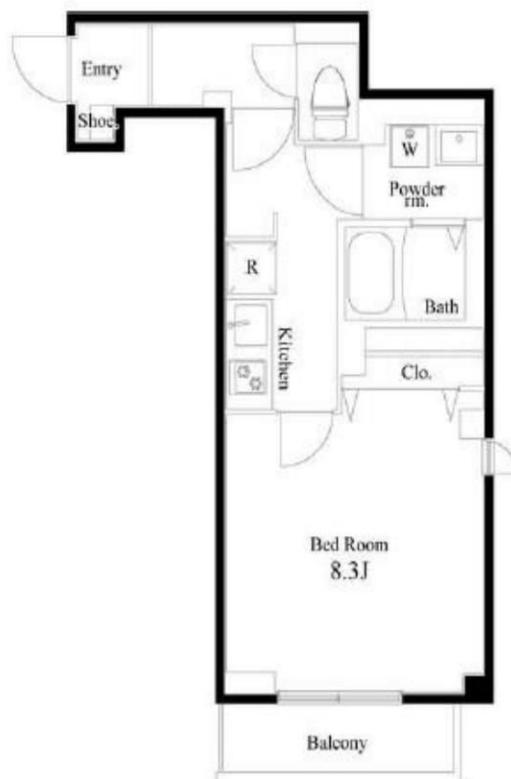
TEL 03-6205-5732  
LINE ID 62792032  
新宿区歌舞伎町1-8-3 良川ビル2F(あずま通り)

RENECAT導入済み物件★消臭抗菌効果が半永久持続  
駅や生活利便施設に近い快適な都市生活

Access

東京メトロ東西線  
「早稲田」駅徒歩6分

都営大江戸線  
「牛込柳町」駅徒歩7分



0206 号室 専有面積 31.07㎡

間取 1K

賃料 104,000 円/月

共益費 12,000 円/月

物件概要

所在地 / 東京都新宿区早稲田南町5番地  
構造・規模 / 鉄骨造 3階建  
総戸数 / 15 戸  
築年月 / 2016年09月14日  
入居日 / 2019年01月20日

契約条件

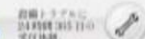
保証金2ヶ月 (契約時償却)

R保証システム利用料：家賃総額の50%(最低金額5万円)税別  
保証金契約時償却 (保証金プランで契約の場合)  
リテインシステム料：10,800円 鍵交換代：19,440円  
室内抗菌処理代：16,200円 事務手数料：16,200円  
※賃料口座引落し (口座振替手数料：月額540円)  
当社指定賃貸入居者総合保険加入の事 (別途費用)  
普通賃貸借2年契約 (更新可)  
※アクセントクロスの色は変更する場合がございます

- タイル張りの美しい外観
- カラーTVモニターオートロックシステム
- ダブルロック&ディンプルキー
- 床フローリング仕様
- 洋室エアコン標準装備
- オリジナルシステムキッチン
- 2ロガスコンロ
- バスルームとトイレを独立
- 温水シャワートイレ
- 洗濯機置き場室内
- お湯張り・追い炊き機能付きバス
- 雨天・冬は必須!浴室換気乾燥暖房機
- 独立洗面台シャンプードレッサー付
- 収納力豊富なクローゼット
- シューズBOX
- インターネット利用可 (別途費用)
- 防犯シャッター
- 24時間受取可能宅配BOX
- 駐輪場無し
- ペット可 (敷金1ヶ月追加) 小型1匹まで



リテインシステム



医療健康サービス 24



※図面と状況が異なる場合、状況優先とさせていただきます。


**TEL 03-6279-2032**  
**LINE ID 62792032**  
 水商売のお部屋  
 新宿区西新宿7-12-3小島ビル3F


**TEL 03-6205-5732**  
**LINE ID 62792032**  
 歌舞伎のお部屋  
 新宿区歌舞伎町1-8-3 良川ビル2F(あずま通り)

住み替え応援システムRe-Room

安心管理システム 24時間管理

「家具家電レンタル」  
入居者限定特典有!

【2017年1月築】南向き、角部屋、2面採光★

洋室約8.3帖、バストイレ別、独立洗面化粧台あり

BBM-NET月額基本使用料無料★  
ペット相談可（小型犬または猫1匹、敷金2ヶ月）



※図面と現況が異なる場合には現況を優先とします。

## ACCESS

東京メトロ副都心線 東新宿駅 徒歩6分

都営大江戸線 若松河田 徒歩6分

JR山手線 新宿 徒歩17分

808号室

賃料 106,500円

管理費 8,000円

敷金 1ヶ月 礼金 2ヶ月

## OUTLINE

間取り 1K タイプ 専有面積 25.79㎡

入居日 2019年01月下旬 内見 不可(1/14退去予定)

「木下の賃貸」友の会費 1600円(別途税)/月額

所在地 東京都新宿区新宿6丁目20-8

構造 RC造 規模 13階建8階

竣工日 2017年01月 総戸数 92戸

駐車場施設 有 空き 要確認

駐輪場施設 有 空き 要確認

駐車場敷金 なし 駐車場賃料 20,000円

ペット飼育 相談 ペット飼育の場合の敷金 敷金2ヶ月

ガス 都市ガス 方位 南西

管理会社 株式会社キジタコミュニティ

## LEASE CONDITION

契約期間 2年 更新料 新賃料 1ヶ月

解約予告 1ヶ月前に文書で当社宛に通知

継交換費 27,000円(税込)

## EQUIPMENT

オートロック	○	洗濯機置場	○	バルコニー	○
エレベーター	○	浴室乾燥機	○	CATV	○
TVモニター付きインターフォン	○	洗浄機能付トイレ便座	○	BSアンテナ	○
宅配ボックス	○	追い焚き	○	CSアンテナ	○
ガスコンロ	○	居室床材フローリング	○	カーペット	○
IHクッキングヒーター	○	エアコン	○	家具家電レンタル	○
独立洗面台	○	浄化槽	○		

※契約時消毒代として15,000円(別途税)頂いております※保証会社利用必須です。木下グループ(保証人有プラン・不要プラン)をご利用の場合、初回委託料(保証人有の場合・総家賃の50%)(保証人不要の場合・総家賃の100%)と月額500円(別途税)の利用手数料、また2年毎に20,000円の継続保証委託料が必要です。※CATV、BS・CS110°、インターネット等には別途契約、費用がかかります※退去時に最低限必要な金額はルームクリーニング代33,000円(別途税)～(お部屋の広さにより異なります)、エアコン洗浄代8,000円(別途税)～です※駐車場のみをご契約の場合は敷金1ヶ月をお預かり致します。※バイク置場は原付50CC以下限定となります※BBM-NET完備。月額基本使用料は無料ですが、オプションサービスには別途費用がかかります※消費税等の税率が変動した場合は、それに応じて消費税等相当額も変動致します※入居者補償制度あり(借家人賠償特約付き火災保険の保険料相当額として月額940円をご負担いただきます)

備考



住み替え応援システムRe-Room

安心管理システム 24時間管理

「家具家電レンタル」  
入居者限定特典有!

【2017年1月築】角部屋・二面採光★  
洋室約10帖、バストイレ別、独立洗面化粧台

ペット相談可（小型犬または猫1匹、敷金2ヶ月）

BBM-NET月額基本使用料無料



※図面と現況が異なる場合には現況を優先とします。

## ACCESS

東京メトロ副都心線 東新宿駅 徒歩6分

都営大江戸線 若松河田 徒歩6分

JR山手線 新宿 徒歩17分

1006号室

賃料 107,500円

管理費 8,000円

敷金 1ヶ月 礼金 1ヶ月

## OUTLINE

間取り	1R	タイプ		専有面積	26㎡
入居日	2019年01月下旬		内見	不可 (1/5退去予定)	
「木下の賃貸」友の会費		1600円 (別途税) / 月額			
所在地	東京都新宿区新宿6丁目20-8				
構造	RC造	規模	13階建10階		
竣工日	2017年01月	総戸数	92戸		
駐車場施設	有	空き	要確認		
駐輪場施設	有	空き	要確認		
駐車場敷金	なし	駐車場賃料	20,000円		
ペット飼育	相談	ペット飼育の場合の敷金	敷金2ヶ月		
方入	都市ガス	方位	南西		
開発業者	株式会社キノシタコミュニティ				

## LEASE CONDITION

契約期間	2年	更新料	新賃料	1ヶ月
解約予告	1ヶ月前に文書で当社宛に通知			
鍵交換費	27,000円 (税込)			

## EQUIPMENT

オートロック	○	洗濯機置場	○	バルコニー	○
エレベーター	○	浴室乾燥機	○	CATV	○
TVモニター付きインターフォン	○	洗浄機能付暖房便座	○	BSアンテナ	○
宅配ボックス	○	追い焚き	○	CSアンテナ	○
ガスコンロ	○	居室床材フローリング	○	カーシェアリング	○
IHクッキングヒーター	○	エアコン	○	家具家電レンタル	○
独立洗面台	○	浄化槽	○		

※契約時消毒代として15,000円(別途税)頂いております※保証会社利用必須です。キノシタ・マネージメント(保証人有プラン・不要プラン)をご利用の場合、初回委託料(保証人有の場合・総家賃の50%)(保証人不要の場合・総家賃の100%)と月額500円(別途税)の利用手数料、また2年毎に20,000円の継続保証委託料が必要です。※CATV、BS・CS110、インターネット等には別途契約、費用がかかります※退去時に最低限必要な金額はルームクリーニング代33,000円(別途税)～(お部屋の広さにより異なります)、エアコン洗浄代8,000円(別途税)～です※駐車場のみをご契約の場合は敷金1ヶ月をお預かり致します。※バイク置場は原付50CC以下限定となります※BBM-NET完備。月額基本使用料は無料ですが、オプションサービスには別途費用がかかります※消費税等の税率が変動した場合は、それに応じて消費税等相当額も変動致します※入居者補償制度あり(借家人賠償特約付火災保険の保険料相当額として月額940円をご負担いただきます)

備考



**みずべや**  
水商売のお部屋

TEL 03-6279-2032  
LINE ID 62792032  
新宿区西新宿7-12-3小島ビル3F



**みずべや**  
歌舞伎のお部屋

TEL 03-6205-5732  
LINE ID 62792032  
新宿区歌舞伎町1-8-3 良川ビル2F(あずま通り)

# 貸マンション

## 代々木駅

シティハウス代々木 504

間取り  
ワンルーム

専有面積  
26.05㎡

築年月  
2004年11月



### チェックポイント！

主要採光面：西向き,デザイナーズ,常時ゴミ出し可能,分譲タイプ,B・T別,浴室乾燥機,トイレ,温水洗浄便座,洗面台,IHクッキングヒーター,システムキッチン,収納スペース,クローゼット,シューズIC,室内洗濯機置場,給湯,フローリング,全居室フローリング,冷房,暖房,床暖房,エアコン,C/S,B/S端子,インターネット対応,オートロック,モニタ付オートロック,モニタ付インターホン,防犯カメラ,バルコニー,エレベーター,エレベーター2基以上,宅配BOX



物件種目	貸マンション
最寄駅	代々木
間取タイプ	ワンルーム
賃貸条件	賃料 112,000円 礼金1ヶ月 敷金1ヶ月 保証金なし

物件所在地	東京都渋谷区代々木1丁目		
交通	J R山手線 代々木 徒歩3分		
建物	建物名	シティハウス代々木 504	
	構造・規模	SRC 14階建 地下1階/5階部分	
	使用部分積	26.05㎡	
	間取内訳		
築年月	2004年11月	契約期間	2年
管理費等	なし 共益費8,000円/月 雑費なし		
駐車場			
現況	居住中	入居日	2019年2月上旬予定
設備	B・T別,浴室乾燥機,トイレ,温水洗浄便座,洗面台,IHクッキングヒーター,システムキッチン,収納スペース,クローゼット,シューズIC,室内洗濯機置場,給湯,フローリング,全居室フローリング,冷房,暖房,床暖房,エアコン,C/S,B/S端子,インターネット対応,オートロック,モニタ付オート...		
保険等	要 2年17,000円		
備考	これからの季節に嬉しい床暖房付き! 複数浴線利用可能でアクセス便利です! 契約事務手数料:16,200円 更新料:新賃料1ヶ月 賃貸保証:加入要 賃貸保証料:1.00ヶ月 詳細はお問い合わせください 鍵交換代等:有 27,000円~ 利用駅1:都営大江戸線代々木 徒歩3分 利用駅2:J R山手線 新宿 徒歩11分		

この図面は物件情報の一部を抜粋して掲載しております。(現況優先)  
付帯条件や別途料金等が発生する場合がありますのでご確認ください。

at home

infosheet 物件番号 10953455038

新宿本店  
みずいべや  
水商売のお部屋  
TEL 03-6279-2032  
LINE ID 62792032  
新宿区西新宿7-12-3小島ビル3F

歌舞伎町  
みずいべや  
歌舞伎のお部屋  
TEL 03-6205-5732  
LINE ID 62792032  
新宿区歌舞伎町1-8-3 良川ビル2F(あずま通り)

# クレイシア新宿

号室	賃料
1302	115,000円

★新宿駅が徒歩圏内!!もちろん生活利便も抜群で3駅利用可★



写真はイメージです。  
フローリングカラー：ホワイト

保証会社加入必須

I、新日本信用保証

- ①初回賃料総額50% (年額1万円)
- ②初回賃料総額80% (年額無)
- ③学生プラン初回3万円4年間年額無  
(5年目～年額1万円)※要学生証コピー

II、クレディセゾン

- ①初回賃料総額40% (年額1万円更新)  
※賃料(管理費込)が15万円以上年額1.4万円
- ②学生プラン初回1.5万円年額1万円※要学生証コピー

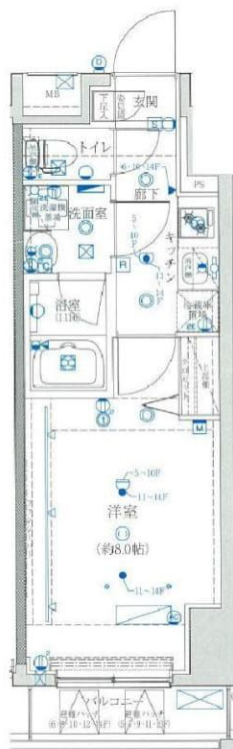
◆契約時必要書類◆

- ご契約者様
- ・顔写真付身分証明書(1stコピー)
  - ・健康保険証(1stコピー)
  - ・住民票※マイナンバー非掲載
- ご入居者様
- ・顔写真付身分証明書(1stコピー)

## 築浅分譲賃貸マンション

インターネット(Wi-Fi)無料!

ペット飼育可 保証金二ヶ月(退去時償却)



図面が現状と異なる場合は現状優先とします。  
※更新料：新賃料の1ヶ月分

管理費	10,000円		
敷金	0ヶ月	礼金	1ヶ月
所在地	東京都新宿区 新宿5丁目8-5		
交通	東京メトロ丸ノ内線 新宿三丁目 徒歩3分 東京メトロ丸ノ内線 新宿 徒歩10分 東京メトロ丸ノ内線 新宿御苑前 徒歩6分		
構造	鉄筋コンクリート(RC造) 16階建		
専有面積	25.41㎡	開口部方位	西
総戸数	52戸	間取り	1K
施工	2016/03	契約期間	2年
駐車場	バイク置き場空有5000円, 駐輪場空有無料		
入居日	2月中旬 01/26退去(入居中)		
設備等	都市ガス, 公共下水, モニタ付オートロック, TVドアホン, 防犯カメラ, 宅配BOX, シリンダーキー (ディンプル), ダブルロックキー, 24時間緊急通報システム, エレベーター, バルコニー, ゴミ置場, 人感照明センサー, B・T別, 独立洗面台, 浴室乾燥機, 温水洗浄便座, 暖房便座, 洗濯機置き場室内, システムキッチン, ガスコンロ, コンロ2口, グリル, エアコン, 2階以上の物件, CSアンテナ, BSアンテナ, 収納, 下駄箱, ネット無料, マルチメディアコンセント, ペット相談, フローリング, シリンダーキー		
備考	※1年以内の解約の場合、短期解約違約金 賃料(管理費込) 1ヶ月分 ※更新事務手数料: 新賃料の0.5ヶ月分 ※退去時ルームクリーニング代 44,000円(税抜) 室内除菌消臭代: 5,000円(税抜) 鍵交換料: 28,000円(税抜) 保険料: 20,000円 2年 解約予告: 1ヶ月前		

物件コード 35753\_1302



**みずべや**  
水商売のお部屋

TEL 03-6279-2032  
LINE ID 62792032  
新宿区西新宿7-12-3小島ビル3F

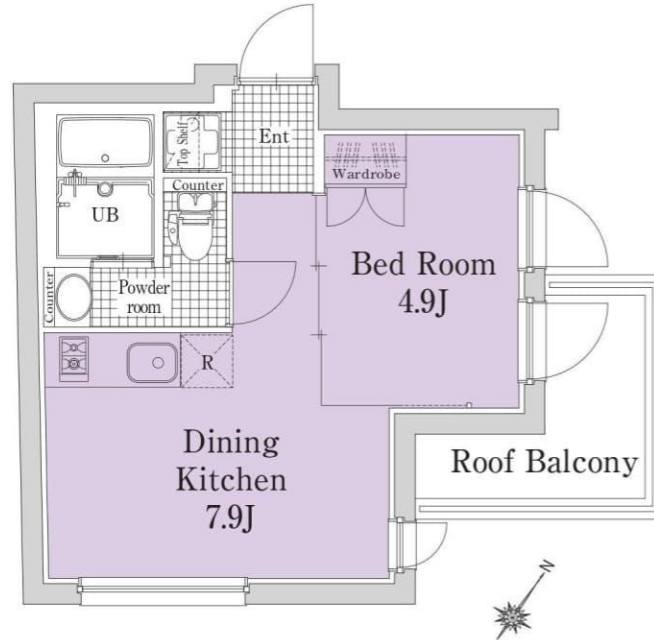


**みずべや**  
歌舞伎のお部屋

TEL 03-6205-5732  
LINE ID 62792032  
新宿区歌舞伎町1-8-3 良川ビル2F(あずま通り)



West



502 1DK / 28.50 m<sup>2</sup>

142,000 円

1月中旬入居可能予定

- ・最上階
- ・2人入居可能!
- ・ルーフバルコニー付き
- ・スライドドアを開けて  
大きいリビングとして  
利用可能!

# EXAM YOYOGI West

築浅 デザイナーズ賃貸

エクサ  
代々木  
ウェスト

JR山手線 / 都営大江戸線

代々木 Sta.

徒歩  
7分

小田急線

南新宿 Sta.

徒歩  
4分

JR線 新宿 Sta.

徒歩  
12分

## EQUIPMENT 設備



※当物件には駐輪場はございません。

※携帯電話の受信状況は、実際にご利用される携帯電話で室内から通話確認をお願い致します。 ※インターネットは個人でのお申込みが必要です。 ※図面と現状が相違する場合は現状を優先します。

## OVER VIEW

物件概要

東京都渋谷区代々木2丁目45-4  
鉄筋コンクリート造 地上5階建 14戸 2018年6月20日竣工  
空室(クリーニング中)

## ACCESS MAP

アクセスマップ



## CONDITIONS

契約条件

- ◆共益費: ¥8,000円
- ◆敷金: 1ヶ月 ◆礼金: 1ヶ月
- ◆更新料: 新賃料の1ヶ月相当額
- ◆契約期間: 2年
- ◆保険 (2年): ¥20,000
- ◆鍵設定料: ¥16,200 (税込)
- ◆賃料等引落手数料: ¥324 (税込)
- ◆家賃保証会社加入義務あり  
(日本セーフティー指定)
- 連帯保証人 有: 賃料 (共益費込) の40%
- 連帯保証人 無: 賃料 (共益費込) の60%

## DOCUMENT

申込時必要書類

申込書 (弊社指定)、保証会社の申込書  
身分証明、収入証明等(法人契約可)

TEL 03-6279-2032  
LINE ID 62792032  
水商売のお部屋  
新宿区西新宿7-12-3小島ビル3F

TEL 03-6205-5732  
LINE ID 62792032  
歌舞伎のお部屋  
新宿区歌舞伎町1-8-3 良川ビル2F(あずま通り)



# ZOOM中野坂上 405

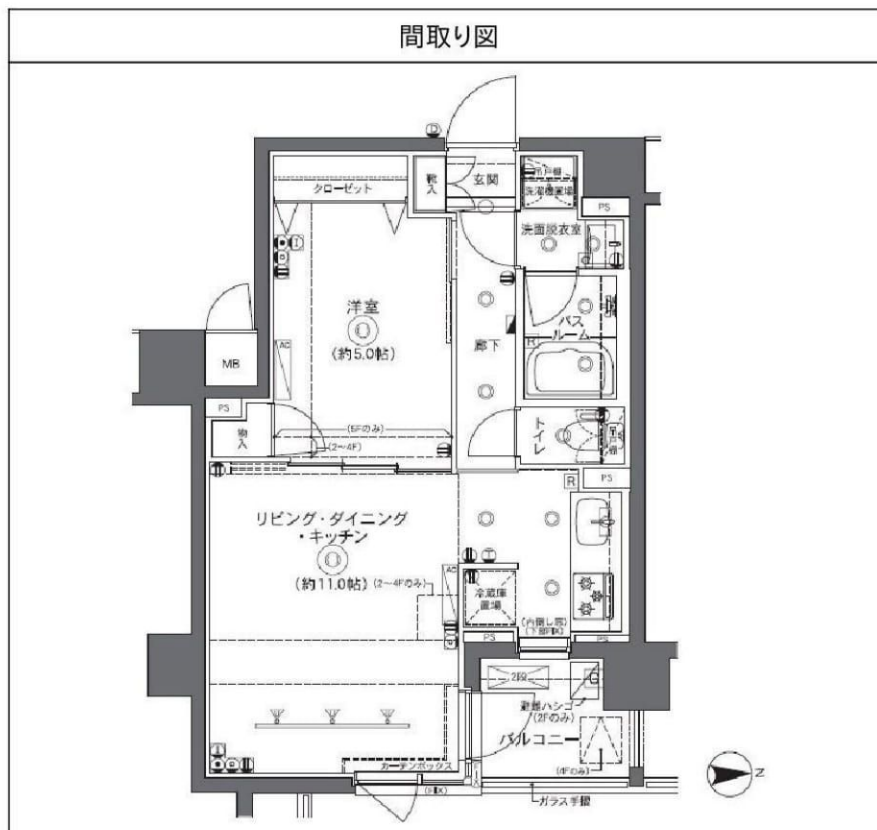
間取り	賃料	管理費等
1LDK	160,000円	10,000円

敷金/保証金	160,000円	礼金/権利金	160,000円
敷引/償却金		更新料	1ヶ月(新賃料)
その他費用	[一時金]鍵交換費用(税別):20,000円 (備考)■契約時:当月分+翌月分の賃料・管理費をお支払い頂きます ■ペット飼育時:敷金1ヶ月追加(別途飼育細則参照・要申請書) ■解約時:ルームクリーニング費用及び借主負担分の原状回復費用をお支払い頂きます		
物件種別	マンション		
物件所在地	東京都中野区中央1丁目21-2		
交通	都営大江戸線 中野坂上駅 徒歩4分 東京メトロ丸ノ内線 中野坂上駅 徒歩4分 東京メトロ丸ノ内線 西新宿駅 徒歩9分		
間取り詳細	1階: LDK 11.00畳, 洋室 5.00畳		
構造	鉄筋コンクリート 4階 / 7階建		
面積	41.42㎡	向き	東
築年月	2018年2月26日	契約期間	普通借家契約 2年
駐車場		入居時期	2019年2月中旬
設備	3口ガス(グリル付) 独立洗面台 浴室換気乾燥機 追焚 温水洗浄便座 エアコン		
入居諸条件	ペット可, 二人入居可		
損害保険	要 20,000円 (2年)		
保証会社	必須 初回保証料=合計賃料×50%(法人50%)、月額保証料=合計賃料×1%		
備考	■民泊利用不可 ■自転車:月額500円(契約時2年間一括払い※台数要確認) ■部屋タイプ:A-E ※内装は入居までに変更となる場合がございます		

外観



その他





新南本店  
みずべや  
水商売のお部屋  
TEL 03-6279-2032  
LINE ID 62792032  
新宿区西新宿7-12-3小島ビル3F



歌舞伎町  
みずべや  
歌舞伎のお部屋  
TEL 03-6205-5732  
LINE ID 62792032  
新宿区歌舞伎町1-8-3 良川ビル2F(あずま通り)



# 貸マンション

## 東新宿駅

宮庭東新宿ビル 1102

間取り  
1LDK

専有面積  
43.91㎡

築年月  
2012年09月



### チェックポイント！

ペット相談、二人入居可、2面採光、分譲タイプ、角部屋、B・T別、オートバス、追焚機能、浴室乾燥機、温水洗浄便座、洗面所独立、ガスコンロ付、2口コンロ、グリル、収納スペース、照明器具、室内洗濯機置場、フローリング、全居室フローリング、エアコン、インターネット対応、光ファイバー、オートロック、モニタ付オートロック、モニタ付インターホン、ディンプルキー、防犯カメラ、24時間セキュリティ、バルコニー、エレベーター、宅配BOX



物件種目	貸マンション
最寄駅	東新宿
間取タイプ	1LDK
賃貸条件	賃料 170,000円
	礼金1ヶ月 敷金1ヶ月 敷引なし 保証金なし

物件所在地	東京都新宿区新宿7丁目12-9		
交通	都営大江戸線 東新宿 徒歩5分		
建物	建物名	宮庭東新宿ビル 1102	
	構造・規模	RC 12階建/11階部分	
	使用部分積	43.91㎡	
	間取内訳	洋4 LDK 14.4	
築年月	2012年09月	契約期間	2年
管理費等	5,000円/月 共益費なし 雑費なし		
駐車場	空家		
現況	空家	入居日	相談
設備	B・T別、オートバス、追焚機能、浴室乾燥機、温水洗浄便座、洗面所独立、ガスコンロ付、2口コンロ、グリル、収納スペース、照明器具、室内洗濯機置場、フローリング、全居室フローリング、エアコン、インターネット対応、光ファイバー、オートロック、モニタ付オートロック、モニタ付インターホン、ディン...		
保険等	要 2年19,500円		
備考	職業相談可能！！ ワンフロアー2世帯、エレベーターロック有り 24時間サポート：19,440円 事務手数料：19,500円 除菌抗菌代：16,200円 更新料：新賃料1ヶ月 賃貸保証：加入要 総賃料の6.0%～ 鍵交換代等：有 21,600円～ 利用駅1：東京メトロ丸の内線 新宿 徒歩15分 利用駅2：J R 山手線 新大久保 徒歩17分		

この図面は物件情報の一部を抜粋して掲載しております。（現況優先）  
付帯条件や別途料金等が発生する場合がありますのでご確認ください。

at home

infosheet 物件番号 69673214062


**新宿本店**  
**みずべや**  
 水商売のお部屋  
**TEL 03-6279-2032**  
**LINE ID 62792032**  
 新宿区西新宿7-12-3小島ビル3F


**歌舞伎町**  
**みずべや**  
 歌舞伎のお部屋  
**TEL 03-6205-5732**  
**LINE ID 62792032**  
 新宿区歌舞伎町1-8-3 良川ビル2F(あずま通り)

中型犬まで飼育可能ペット可物件（別途提出書類）  
ミストサウナ付フルオートバスルーム・床暖房も完備

Access

JR総武線  
「大久保」駅徒歩5分



JR山手線  
「新大久保」駅徒歩8分

- 外観タイル張り
- TVモニター付オートロック
- 共用部に防犯カメラ設置
- 監視カメラ付エレベーター
- 玄関扉ダブルロック
- 防犯性に優れたディンプルキー
- 人感センサーライト
- 各居室にエアコン設置（2基）
- リビングには床暖房設備あり
- 温水シャワートイレ
- 24時間マンションセキュリティ
- グリル付システムキッチン（食洗器付き）
- 三面鏡鏡付独立洗面台
- 浴室換気乾燥機
- 追い焚き・ミストサウナ機能付バス
- 24時間受け取り可能な宅配BOX
- ネット光対応（無料）最高速度100MB
- BS・110°CS（別途費用）
- 駐輪場（1台無料）
- ペット可（別途敷金1ヶ月）



0309 号室 専有面積 45.30㎡

間取 1LDK

賃料 176,000 円/月

共益費 14,000 円/月

物件概要

所在地 / 東京都新宿区百人町2丁目25-13  
構造・規模 / 鉄筋コンクリート造 6階建  
総戸数 / 55 戸  
築年月 / 2013年02月04日  
入居日 / 2019年03月02日

契約条件

敷金1ヶ月、礼金1ヶ月

R保証会社加入条件有（家賃総額の40%～）  
鍵交換代：19,440円 室内抗菌処理代：16,200円  
リテインシステム料：10,800円  
当社指定賃貸入居者総合保険加入の事（別途費用）  
※賃料口座引落し手数料有  
※ペット（犬）飼育時必要書類①健康診断書  
②保健所犬鑑札（写し）③狂犬病予防注射済証（写し）  
普通賃貸借2年契約

リテインシステム

医療健康サービス 24



**みずべや**  
 水商売のお部屋  
 TEL 03-6279-2032  
 LINE ID 62792032  
 新宿区西新宿7-12-3小島ビル3F

**みずべや**  
 歌舞伎のお部屋  
 TEL 03-6205-5732  
 LINE ID 62792032  
 新宿区歌舞伎町1-8-3良川ビル2F(あずま通り)