

貸マンション

久我山駅

パークロジ久我山

間取り
1K

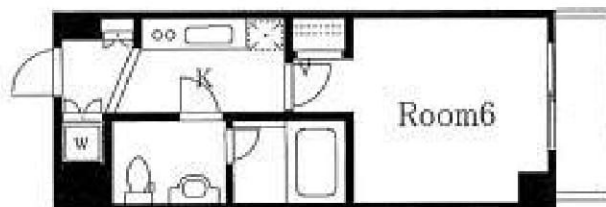
専有面積
20.66㎡

築年月
2015年12月

ペット可分譲マンション！水回りの設備も充実★気軽にお問合せ下さい♪

チェックポイント！

ペット相談、バイク置場有、駐輪場有、高齢者相談、外観タイル張り、常時ゴミ出し可能、分譲タイプ、24時間換気システム、B・D別シャワー、浴室乾燥機、トイレ、温水洗浄便座、洗面台、洗面所独立、ガスコンロ可、2口コンロ、システムキッチン、収納スペース、クローゼット、シューズボックス、照明器具、室内洗濯機置場、給湯、都市ガス、冷暖、扉裏、エアコン、インターネット対応、オートロック、火災警報器（感知機）、バルコニー、エレベーター、宅配BOX



貸マンション

久我山

1K

賃料 79,000円

礼金 1ヶ月 敷金 なし 保証金 なし

東京都杉並区久我山5丁目 12-19

京王井の頭線 久我山 徒歩8分

建物名	パークロジ久我山
構造・規模	R C 5階建/4階部分
使用部分	20.66㎡
間取り	洋室6 / K 1.5

築年月	2015年12月	契約期間	2年
管理費等	4,000円/月 共益費なし 雑費なし		
駐車場			
現況	居住中	入居日	2019年2月下旬予定
設備	B・D別シャワー、浴室乾燥機、トイレ、温水洗浄便座、洗面台、洗面所独立、ガスコンロ可、2口コンロ、システムキッチン、収納スペース、クローゼット、シューズボックス、照明器具、室内洗濯機置場、給湯、都市ガス、冷暖、扉裏、エアコン、インターネット対応、オートロック、火災警報器（感知機）バルコニー		
保険等	要 2年18,000円		
備考	更新料1ヶ月・更新手数料0.25ヶ月・保証会社必須5.5% 一、期間満了違約金有・解約2ヶ月前予告 鍵交換代：27,000円 書類作成代：5,400円・くらしーど24：16,200円・更新料：新賃料1ヶ月 賃貸保証：加入費 ナップ賃貸保証：保証料総賃料の5.0% クレジット決済：初期費用可 利用駅1：京王井の頭線 富士見ヶ丘 徒歩9分 利用駅2：京王井の頭線 高井戸 徒歩15分		



新宿本店

みずべや
水商売のお部屋

TEL 03-6279-2032
LINE ID 62792032
新宿区西新宿7-12-3小島ビル3F

歌舞伎町
みずべや

みずべや
歌舞伎のお部屋

TEL 03-6205-5732
LINE ID 62792032
新宿区歌舞伎町1-8-3 良川ビル2F(あずま通り)



世田谷線若林駅 徒歩1分
田園都市線三軒茶屋駅 徒歩12分

賃料 **100,000** 円
管理費 **2,000** 円
礼金1ヶ月 敷金1ヶ月

名称: レプレプシス 301号室
所在地: 世田谷区若林4丁目
構造: 鉄骨造 3階建
築年月: 2001年1月
保険: 2年間2万円
鍵交換代: 16,200円

- * **1DK 36㎡**
- * **オートロック**
- * **バストイレ別**
- * **洗濯機置場室内**
- * **エアコン**
- * **ガス2口置ける**
- * **独立洗面台**
- * **二人入居OK**
- * **スーパーツツ目の前!**



みずべや
水高亮のお部屋

TEL 03-6279-2032
LINE ID 62792032
新宿区西新宿7-12-3小島ビル3F



みずべや
歌舞伎のお部屋

TEL 03-6205-5732
LINE ID 62792032
新宿区歌舞伎町1-8-3 良川ビル2F(あずま通り)



貸マンション

浜田山駅

フェネル浜田山 202

間取り
1LDK

専有面積
38.46㎡

築年月
2013年03月

チェックポイント！

主要採光面：東向き,二人入居可,B・T別,追焚機能,浴室乾燥機,温水洗浄便座,洗面所,洗面台,シャワー付洗面化粧台,洗面所独立,ガスコンロ付,2口コンロ,カウンターキッチン,システムキッチン,収納スペース,クローゼット,シューズボックス,室内洗濯機置場,洗濯機置場,都市ガス,複層ガラス,フローリング,エアコン,B S端子,オートロック,モニタ付インターホン,防犯カメラ,カードキー,火災警報器(報知機),24時間セキュリティ,バルコニー,宅配BOX



物件種目	貸マンション
最寄駅	浜田山
間取タイプ	1LDK
賃貸条件	賃料 125,000円 礼金 2ヶ月 敷金 1ヶ月 保証金 なし

物件所在地	東京都杉並区浜田山3丁目 28-17		
交通	京王井の頭線 浜田山 徒歩3分		
建物	建物名	フェネル浜田山 202	
	構造・規模	RC 3階建/2階部分	
	使用部分積	38.46㎡	
	間取内訳	洋 5.9 LDK 10.1	
築年月	2013年03月	契約期間	2年
管理費等	なし 共益費7,000円/月		
駐車場			
現況	居住中	入居日	2019年2月10日
設備	B・T別,追焚機能,浴室乾燥機,温水洗浄便座,洗面所,洗面台,シャワー付洗面化粧台,洗面所独立,ガスコンロ付,2口コンロ,カウンターキッチン,システムキッチン,収納スペース,クローゼット,シューズボックス,室内洗濯機置場,洗濯機置場,都市ガス,複層ガラス,フローリング,エアコン,B S端子...		
保険等	要		
備考	問合せ番号 700021536 更新料:新賃料1ヶ月 鍵交換代等:有 9,720円~ クレジット決済:賃料可 利用駅 1:京王井の頭線 西永福 徒歩14分 利用駅 2:京王線 上北沢 徒歩28分		



みずいべや

水商売のお部屋

TEL 03-6279-2032

LINE ID 62792032

新宿区西新宿7-12-3小島ビル3F



みずいべや

歌舞伎のお部屋

TEL 03-6205-5732

LINE ID 62792032

新宿区歌舞伎町1-8-3 良川ビル2F(あずま通り)



貸マンション

浜田山駅

ナチュラル浜田山 401

間取り
1LDK

専有面積
40.07㎡

築年月
2012年03月



チェックポイント！

駐輪場有、主要採光面：東向き、二人入居可、2面採光、角部屋、24時間換気システム、B・T別、シャワー、追焚機能、浴室暖房、浴室乾燥機、トイレ、温水洗浄便座、洗面所、洗面台、洗面所独立、ガスコンロ付、2口コンロ、システムキッチン、収納スペース、クローゼット、シューズボックス、室内洗濯機置場、洗濯機置場、室内物干し、給湯、フローリング、全居室フローリング、都市ガス給湯、エアコン、BS端子、オートロック、モニタ付インターホン、シャッター雨戸、火災警報器（報知機）、バルコニー、エレベーター



物件種目	貸マンション
最寄駅	浜田山
間取タイプ	1LDK
賃貸条件	賃料 133,000円 礼金2ヶ月 敷金1ヶ月 敷引なし 保証金なし

物件所在地	東京都杉並区浜田山3丁目 28-19		
交通	京王井の頭線 浜田山 徒歩3分		
建物	建物名	ナチュラル浜田山 401	
	構造・規模	RC 4階建/4階部分	
	使用部分積	40.07㎡	
間取内訳	洋	5.8	LDK 10
築年月	2012年03月	契約期間	2年
管理費等	なし 共益費9,000円/月 雑費なし		
駐車場			
現況	居住中	入居日	2019年2月15日
設備	B・T別、シャワー、追焚機能、浴室暖房、浴室乾燥機、トイレ、温水洗浄便座、洗面所、洗面台、洗面所独立、ガスコンロ付、2口コンロ、システムキッチン、収納スペース、クローゼット、シューズボックス、室内洗濯機置場、洗濯機置場、室内物干し、給湯、フローリング、全居室フローリング、都市ガス給湯...		
保険等	要		
備考	問合せ番号700017311 連帯保証人・保証会社不要※条件等変更する場合がございます。必ずご確認下さい。更新料：新賃料1ヶ月 クレジット決済：賃料可 利用駅1：京王井の頭線 西永福 徒歩13分 利用駅2：京王井の頭線 高井戸 徒歩19分		


みずべや
 水商売のお部屋

TEL 03-6279-2032
 LINE ID 62792032
 新宿区西新宿7-12-3小島ビル3F


みずべや
 歌舞伎のお部屋

TEL 03-6205-5732
 LINE ID 62792032
 新宿区歌舞伎町1-8-3 良川ビル2F(あずま通り)

