

プレミアムキューブ北品川

FOR RENT

京急本線「北品川」駅×7 min.

京急本線「新馬場」駅×6 min.

オートロック。インターネット無料。ペット飼育可。10/31解約予定

[EXTERIOR]



[PLAN]



[INTERIOR]



[EQUIPMENT]

エレベーター、24時間ゴミ出し可、敷地内ゴミ置き場、宅配BOX、システムキッチン、2口コンロ、バス・トイレ別、浴室乾燥、温水洗浄便座、エアコン、BS、CS、光ファイバー、ネット使用料不要、フローリング

賃料	87,500円		
管理費等	12,000円	間取り	1K
敷金	1ヶ月	礼金	1ヶ月
保証金	-		
建物名	プレミアムキューブ北品川		
物件種別	マンション	号室	902号室
所在地	東京都品川区北品川2丁目5-2		
交通	京急本線 北品川 徒歩7分 京急本線 新馬場 徒歩6分		
間取詳細	洋室(6.3畳) K(2畳)		
構造・規模	鉄筋コンクリート 9階建 9階		
専有面積	20.81㎡	向き	北東
築年月	2012年3月	契約期間	2年
入居時期	相談	更新料	1ヶ月(新賃料)
駐車場	要問い合わせ、駐輪場		
備考	保証会社必須 (ルームID、アーク、ジェイリース) / 月額総賃料の50%~ (月次保証料、月額賃料等の1.5%~) / 次年度以降10,000円~ ※引落手数料500円 (税別) がかかる場合有、住宅総合保険2年間/15,000円、鍵交換費用/20,000円 (税別)、プレミアデスク2年間 (24時間緊急サポート) /12,000円 (税別)、ルームクリーニング費用/退去時借主負担、解約予告2ヶ月前、短期違約金有 (1年以内の解約は賃料の1ヶ月分)、PET飼育の場合礼金+1ヶ月		

※図面と現状が異なる場合は現状優先となります。 情報更新日 2018年10月17日



みずいべや
水商売のお部屋

TEL 03-6279-2032
LINE ID 62792032
新宿区西新宿7-12-3小島ビル3F



みずいべや
歌舞伎のお部屋

TEL 03-6205-5732
LINE ID 62792032
新宿区歌舞伎町1-8-3 良川ビル2F(あずま通り)



ZOOM品川南 1103

間取り	賃料	管理費等
1K	92,000円	7,000円

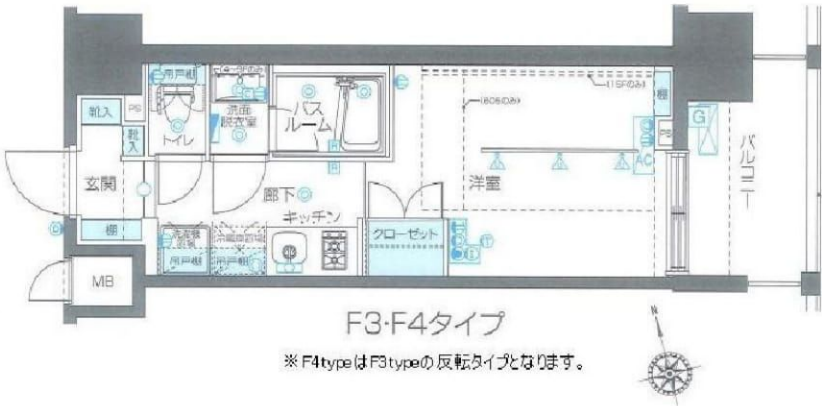
敷金/保証金	92,000円	礼金/権利金	92,000円
敷引/償却金		更新料	1ヶ月(新賃料)
その他費用	[一時金]鍵交換費用(税別):20,000円 [備考]■契約時:当月分+翌月分の賃料・管理費をお支払い頂きます ■ペット飼育時:敷金1ヶ月追加(別途飼育細則参照・要申請書) ■解約時:ルームクリーニング費用及び借主負担分の原状回復費用をお支払い頂きます		
物件種別	マンション		
物件所在地	東京都品川区南大井4丁目15番8号		
交通	京急本線 立会川駅 徒歩8分 京急本線 大森海岸駅 徒歩10分 京浜東北線 大森駅 徒歩14分		
間取り詳細	11階: 洋室 6.50畳, K 1.50畳		
構造	鉄筋コンクリート 11階 / 15階建		
面積	23.85㎡	向き	東
築年月	2014年6月16日	契約期間	普通借家契約 2年
駐車場	要問合せ	入居時期	2018年10月中旬
設備	2口ガス 独立洗面台 脱衣室 浴室換気乾燥機 追焚 温水洗浄便座 エアコン 角部屋二面採光		
入居諸条件	ペット可		
損害保険	要 15,000円 (2年)		
保証会社	必須 初回保証料=合計賃料×50%(法人50%)、月額保証料=合計賃料×1%		
備考	■民泊利用不可 ■自転車:月額500円 バイク:月額2,000~2,500円(契約時2年間一括払い※台数要確認) ■部屋タイプ:F3		

外観



その他

間取り図



F3-F4タイプ
※F4typeはF3typeの反転タイプとなります。

物件番号: t0013582

※図面と異なる場合は現況を優先となります。



TEL 03-6279-2032
LINE ID 62792032
新宿区西新宿7-12-3小島ビル3F



TEL 03-6205-5732
LINE ID 62792032
新宿区歌舞伎町1-8-3 良川ビル2F(あずま通り)

～ ブライズ恵比寿 701号室 ～

所在地：〒153-0062 東京都目黒区三田1-11-24
 構造規模：鉄筋コンクリート造・地上8階建て
 築年月：2009年10月
 契約期間：2年（更新料：新賃料の1ヶ月分）
 間取り・広さ：1R 21.44㎡

JR山手線 目黒駅 徒歩9分
 JR山手線 恵比寿駅 徒歩10分
 東急東横線 中目黒駅 徒歩21分

賃料	共益費	礼金	敷金	入居可能日
109,000	5,000	1ヶ月	-	11月下旬

※10/27解約予定

【初期費用】

保証会社保証料 ・(株)ランドインシュア（又は、(株)GTN）
 総賃料+決済サービス料432円の100%（GTNの場合、総賃料の75%～）
 1年毎更新15,000円（(株)GTNの場合、10,000円）

家財保険 17,000 円（ジャパン少額短期保険）2年契約
 契約事務手数料 15,000 円（税別）
 鍵交換代 30,000 円（税別）～ 任意
 クリーニング代 30,000 円（税別）退去時一括償却 費用は契約時お預かり

短期解約違約金 1年未満の解約の場合、総賃料の2ヶ月分、
 2年未満の解約の場合、総賃料の1ヶ月分。

【必要書類】

身分証明書、住民票（契約時）、内定通知書（内定者の場合）
 ※その他、審査内容による

【その他】

民泊利用不可 * 楽器不可 * ベット不可 * 外国籍相談可
 ※24時間365日緊急サポート対応物件（アクトコールセンター）



◇共用部分

オートロック エレベーター
 防犯カメラ BS/CS110° CATV
 BS/CSCATV 宅配BOX
 メールBOX 敷地内ゴミ置場
 駐輪場 バイク置き場

◇室内設備・POINT

ダブルロック フローリング バルコニー
 パストイレ別 独立洗面台 洗濯機置き場
 ウォームレット 浴室乾燥機
 システムキッチン 2口ガスコンロ
 シューズBOX クローゼット



口図面と現況が異なる場合は、現況優先となります。



TEL 03-6279-2032
LINE ID 62792032
新宿区西新宿7-12-3小島ビル3F



TEL 03-6205-5732
LINE ID 62792032
新宿区歌舞伎町1-8-3 良川ビル2F(あずま通り)



貸マンション

五反田駅

ガリシア御殿山 1103

間取り
1LDK

専有面積
41.97㎡

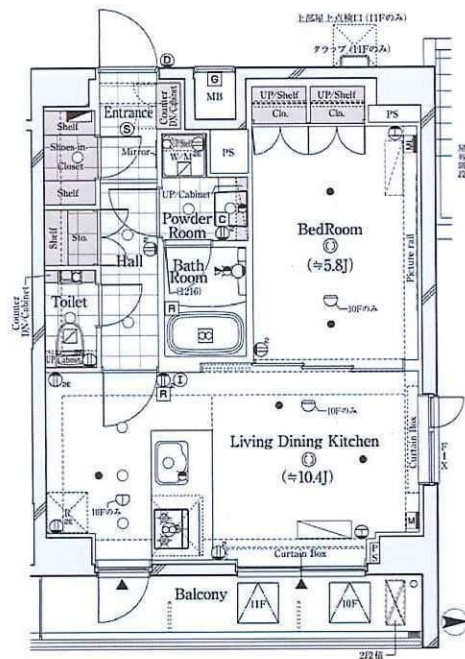
築年月
2015年10月



山手線内側の好立地
都心ならではの快適アクセス

チェックポイント!

ペット相談(小型犬/猫),主要採光面:東向き,デザイナーズ,外観タイル張り,常時ゴミ出し可能,分譲タイプ,24時間換気システム,B・T別,シャワー,浴室乾燥機,トイレ,温水洗浄便座,洗面所,シャワー付洗面化粧台,洗面所独立,ガスコンロ付,3口以上コンロ,システムキッチン,収納スペース,クローゼット,シューズI C,室内洗濯機置場,給湯,都市ガス,フローリング,エアコン,C S, B S端子,MMコンセント,ダブルロックドア,オートロック,モニタ付オートロック,モニタ付インターホン,防犯カメラ,24時間セキュリティ,バルコニー,エレベーター,宅配BOX



物件種目	貸マンション
最寄駅	五反田
間取タイプ	1LDK
賃料	175,000円
貸付条件	礼金1ヶ月 敷金1ヶ月 保証金なし

物件所在地	東京都品川区東五反田2丁目19-4		
交通	J R山手線 五反田 徒歩7分		
建物	建物名	ガリシア御殿山 1103	
	構造・規模	RC 11階建/11階部分	
	使用部分積	41.97㎡	
	間取内訳	洋5.8	
築年月	2015年10月	契約期間	2年
管理費等	なし 共益費15,000円/月		
駐車場			
現況	居住中	入居日	2018年11月中旬予定
設備	B・T別,シャワー,浴室乾燥機,トイレ,温水洗浄便座,洗面所,シャワー付洗面化粧台,洗面所独立,ガスコンロ付,3口以上コンロ,システムキッチン,収納スペース,クローゼット,シューズI C,室内洗濯機置場,給湯,都市ガス,フローリング,エアコン,C S, B S端子,MMコンセント,ダブルロック		
保険等	要2年20,000円		
備考	更新事務手数料【新賃料0.5ヶ月】 ※ペット飼育の際は、敷金1ヶ月追加(原状回復費用に充当後償却) 更新料:新賃料1ヶ月 賃貸保証:利用可エボス [ROOM ID] 4.0% 鍵交換代等:有 21,600円~ 利用駅1:東急池上線 五反田 徒歩7分 利用駅2:湘南新宿ライン(宇都宮~逗子) 大崎 徒歩9分		

この図面は物件情報の一部を抜粋して掲載しております。(現況優先)
付帯条件や別途料金等が発生する場合がありますのでご確認ください。

at home

infosheet 物件番号 69668000042



みずべや
水商売のお部屋

TEL 03-6279-2032
LINE ID 62792032
新宿区西新宿7-12-3小島ビル3F



みずべや
歌舞伎のお部屋

TEL 03-6205-5732
LINE ID 62792032
新宿区歌舞伎町1-8-3 良川ビル2F(あずま通り)

