

RENECAT導入済物件消臭★抗菌効果が半永久持続
駅や生活利便施設に近い快適生活を実現できる好立地

Access

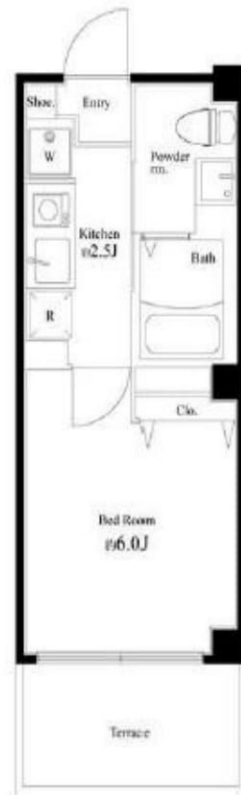
東急目黒線
「武蔵小山」駅徒歩5分



東急池上線
「戸越銀座」駅徒歩13分

- スタイリッシュな外観
- カラーTVモニター付オートロック
- 共用部防犯カメラ
- 防犯性の高いディンプルキー
- 洋室エアコン標準装備
- 床フローリング仕様
- オリジナルシステムキッチン
- 1口IHコンロ
- バスルームとトイレを独立
- 室内洗濯機置場

- 雨天・冬は必須!浴室換気乾燥暖房機
- パウダールーム洗面台
- 温水シャワートイレ
- 収納便利なクローゼット
- 防犯シャッター
- ネット無料：速度1Mbps
- BS/CS/CATV(別途費用)
- 24時間受取可能宅配BOX
- 駐輪場初回登録料3,240円
- ペット可(小型1匹)敷金1ヶ月追加



0102 号室 専有面積 19.72㎡

間取 1K

賃料 80,000 円/月

共益費 12,000 円/月

物件概要

所在地/ 東京都品川区小山3丁目10-2
構造・規模/ 鉄骨造 4階建
総戸数/ 12 戸
築年月/ 2016年09月30日
入居日/ 2019年01月10日

契約条件

保証金1ヶ月 (契約時償却)

○保証システム利用料：家賃総額の50%(最低金額5万円)税別
保証金契約時償却 (保証金プランで契約の場合)
リテインシステム料：10,800円 鍵交換代：19,440円
室内抗菌処理代：16,200円 事務手数料：16,200円
当社指定賃貸入居者総合保険加入の事 (別途費用)
※賃料口座引落し(口座振替手数料：540円)
普通賃貸借2年契約

リテインシステム

最長1ヶ月に
24時間24日
実行可能

医療健康サービス 24

救急対応
24時間
265日ご依頼に
応じます

※図面と状況が異なる場合、状況優先とさせていただきます。

新宿本店
みずべや
水商売のお部屋
TEL 03-6279-2032
LINE ID 62792032
新宿区西新宿7-12-3小島ビル3F

歌舞伎町
みずべや
歌舞伎のお部屋
TEL 03-6205-5732
LINE ID 62792032
新宿区歌舞伎町1-8-3 良川ビル2F(あずま通り)

貸マンション

大崎駅

プレミアムキューブ品川ウエスト 502

間取り
1K

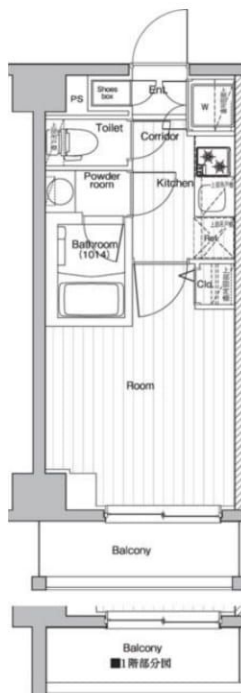
専有面積
20.04㎡

築年月
2017年08月



チェックポイント！

ペット相談、バイク置場有、主要採光面：西向き、二人入居可、デザイナーズ、外観タイル張り、B・T別、シャワー、浴室乾燥機、トイレ、ガスコンロ付、2口コンロ、システムキッチン、シューズボックス、室内洗濯機置場、給湯、都市ガス、フローリング、エアコン、CS、BS端子、インターネット使用料無料、モニタ付オートロック、モニタ付インターホン、エレベーター、宅配BOX



物件種目	貸マンション
最寄駅	大崎
間取タイプ	1K
賃貸条件	賃料 91,500円 礼金1ヶ月 敷金1ヶ月 保証金なし

物件所在地	東京都品川区西品川2丁目14-1		
交通	J R山手線 大崎 徒歩10分		
建物	建物名	プレミアムキューブ品川ウエスト 502	
	構造・規模	RC 8階建/5階部分	
	使用部分積	20.04㎡	
	間取内訳		
築年月	2017年08月	契約期間	2年
管理費等	なし 共益費14,000円/月 雑費なし		
駐車場			
現況	居住中	入居日	2018年12月11日
設備	B・T別、シャワー、浴室乾燥機、トイレ、ガスコンロ付、2口コンロ、システムキッチン、シューズボックス、室内洗濯機置場、給湯、都市ガス、フローリング、エアコン、CS、BS端子、インターネット使用料無料、モニタ付オートロック、モニタ付インターホン、エレベーター、宅配BOX		
保険等	要 2年23,000円		
備考	■入居中サポート21060円 ■抗菌代16200円■事務手数料10800円■保証会社必須~50%■火災保険23000円■鍵交換代 保証金償却：解約時1ヶ月 更新料：新賃料1.5ヶ月 賃貸保証：利用可 総賃料の~50% 利用駅1：都営浅草線 戸越 徒歩13分 利用駅2：東急大井町線 下神明 徒歩10分		

この図面は物件情報の一部を抜粋して掲載しております。（現況優先）
付帯条件や別途料金等が発生する場合がありますのでご確認ください。

at home

infosheet 物件番号 10952224036



みずべや
水商売のお部屋

TEL 03-6279-2032
LINE ID 62792032
新宿区西新宿7-12-3小島ビル3F



みずべや
歌舞伎のお部屋

TEL 03-6205-5732
LINE ID 62792032
新宿区歌舞伎町1-8-3 良川ビル2F(あずま通り)



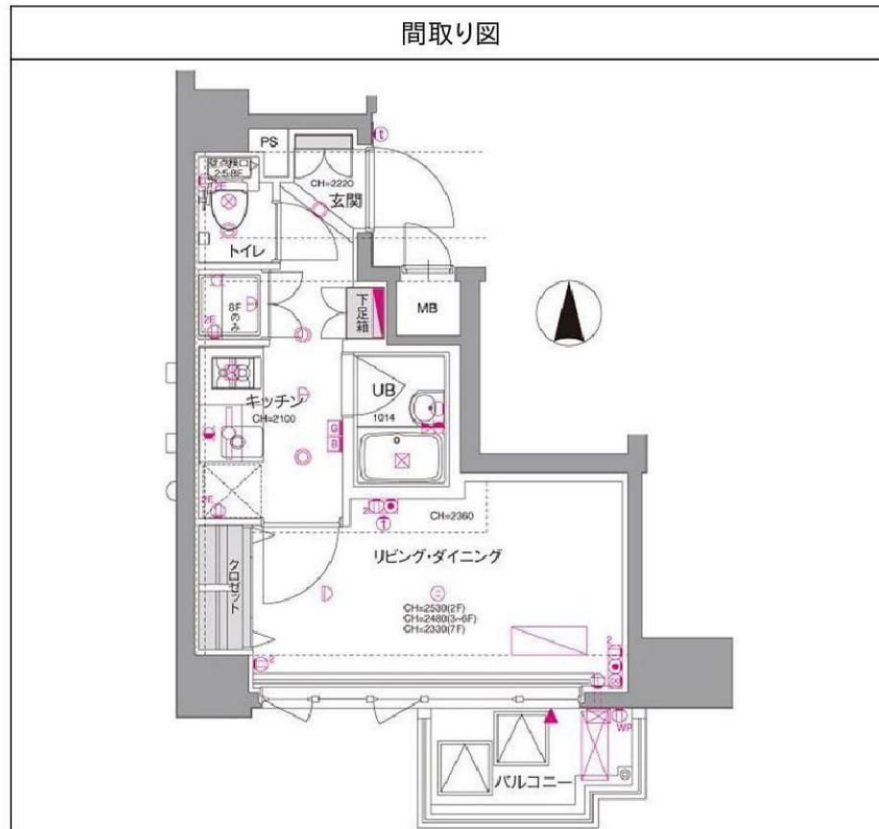
セゾリ都立大学 603

間取り	賃料	管理費等
1K	96,000円	0円

敷金/保証金	0円	礼金/権利金	192,000円
敷引/償却金	0円	更新料	1.5ヶ月(新賃料)
その他費用			
物件種別	マンション		
物件所在地	東京都目黒区碑文谷4丁目24-21		
交通	東急東横線 都立大学駅 徒歩6分 東急東横線 学芸大学駅 徒歩10分 東急目黒線 洗足駅 徒歩25分		
間取り詳細			
構造	鉄筋コンクリート 6階 / 8階建		
面積	20.58㎡	向き	南
築年月	2007年9月	契約期間	普通借家契約 2年
駐車場		入居時期	2018年12月15日
設備	BS, CS, TVインターホン, エアコン, システムキッチン, ガスコンロ, ガスコンロ設置済, 2口コンロ, ガスキッチン, ガス給湯, フローリング, 室内洗濯機置場, クローゼット, シューズボックス, 押入, バス・トイレ別, 浴室乾燥, ユニットバス, バス有, トイレ有, シャワー, モニタ付オートロック, デザイナーズ, 外壁タイル張り, エレベーター, 宅配BOX		
入居諸条件	ペット可, 事務所不可, 二人入居不可		
損害保険	要 23,000円(2年)		
保証会社	必須 総賃料の40%		
備考	■更新料/新賃料の1.5ヶ月 ■保証会社必須/ルームバンク~40% ■火災保険/23000円 ■鍵交換代/19440円 ■ペット可(飼育時敷金1ヶ月追加・償却)★100		

ペット可 高級分譲賃貸マンション

ペット可 高級分譲賃貸マンション



※図面と異なる場合は現況を優先となります。

物件番号: 44603



みずべや
水商売のお部屋

TEL 03-6279-2032
LINE ID 62792032
新宿区西新宿7-12-3小島ビル3F

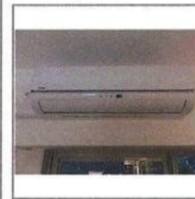
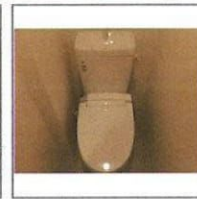
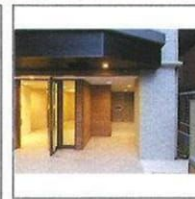


みずべや
歌舞伎のお部屋

TEL 03-6205-5732
LINE ID 62792032
新宿区歌舞伎町1-8-3 良川ビル2F(あずま通り)



物件種目	[住居用] マンション		
物件名	エルフォルテ品川サウスシティ		
所在地	東京都品川区南品川4丁目14-2		
交通	京浜急行線「新馬場」徒歩6分 京浜急行線「青物横丁」徒歩9分 京浜東北線「大井町」徒歩10分		
建築構造	鉄筋コンクリート造 地上9階 総戸数38戸		
号室名	403 (4階部分)		
間取タイプ	1K[洋8.1]		
専有面積	25.95㎡	開口部方位	北
築年	2017年03月		
現況/入居時期	退去予定(11/中) / 2018年12月上旬		
賃料	99,500 円		
共益費・管理費	9,500円		
敷金	1ヶ月		
礼金	1ヶ月		
保証金		償却・敷引	1ヶ月
更新料	新賃料の1ヶ月		
契約期間	2年間 再契約可能		
町内会費			
駐車場	敷地内駐車場		
	備考		
	バルコニー面積 : 3.6㎡		
	設備		
	【条件】 保証会社利用必須・単身者限定・ペット相談 【キッチン】 システムキッチン 【水廻り】 トイレ(水洗)・洗濯機置場(室内)・浴室乾燥機・風呂(ユニットバス)・バス・トイレ別・洗面台(独立)・シャワートイレ 【冷暖房】 エアコン(冷暖房) 【収納】 シューズボックス 【放送・通信】 インターネット設備・CS共聴アンテナ・BS共聴アンテナ・ネット使用料不要・UHFアンテナ(地デジ用) 【セキュリティ】 宅配BOX・インターホン(カメラ付き)・オートロック・防犯カメラ 【その他】 自転車置場・バルコニー/ペランダ・オートバイ駐輪場・専用ごみ置場・分譲タイプ・ガス(都市ガス)・エレベーター(1基)		



C4タイプ



※ この資料は物件の概略紹介資料になります。間取図面、設備、概要などが現況と異なる場合は現況優先となります。

特記事項:

webサービス広告掲載 [要確認]・チラシ、雑誌等掲載広告 [要確認]・保険: 保険要加入 火災保険 2年契約 20,000円・更新事務手数料: 8,000円(税抜)・24Hサポート(2年毎): 16,200円・消臭抗菌費: 15,000円・カギ交換費用: 27,000円(税込)
個人の転貸禁止、短期解約違約金有(1年以内の解約時、賃料管理費の一か月分)、ペット飼育相談可(要相談・敷2償却)、現況優先、広告掲載エンド向け媒体のみ可
・保証会社利用必須(保証人代行費用 40%)・初期費用 月額賃料(管理費込)・敷金: 退去時償却

★★★

[AD] 50%



TEL 03-6279-2032
LINE ID 62792032
新宿区西新宿7-12-3小島ビル3F



TEL 03-6205-5732
LINE ID 62792032
新宿区歌舞伎町1-8-3 良川ビル2F(あずま通り)



貸マンション

立会川駅

ブライズ品川南ル・リオン 1003

間取り
1K

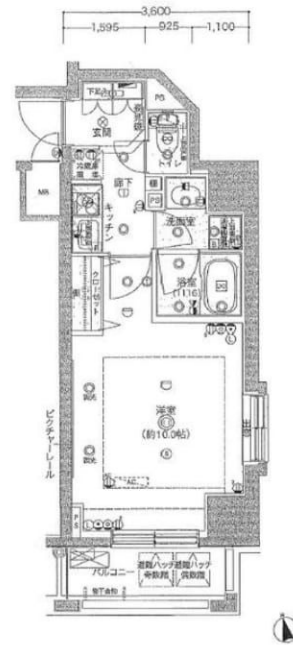
専有面積
30.82㎡

築年月
2008年06月



チェックポイント！

ペット相談(小型犬),バイク置場有(1,000円/月),駐輪場有(500円/月),主要採光面：南向き,分譲タイプ,B・T別,シャワー,トイレ,洗面所独立,システムキッチン,収納スペース,クローゼット,シューズボックス,室内洗濯機置場,都市ガス,フローリング,エアコン,C S,B S端子,オートロック,防犯カメラ,バルコニー,エレベーター,宅配BOX



物件種目	貸マンション
最寄駅	立会川
間取タイプ	1K
賃貸条件	賃料 103,000円 礼金なし 敷金なし 敷引なし 保証金なし

物件所在地	東京都品川区南大井4丁目11-7		
交通	京急本線 立会川 徒歩6分		
建物	建物名	ブライズ品川南ル・リオン 1003	
	構造・規模	SRC 15階建/10階部分	
	使用部分積	30.82㎡	
	間取内訳	洋10	
築年月	2008年06月	契約期間	2年
管理費等	10,000円/月		
駐車場	有 20,000円/月		
現況	居住中	入居日	2018年12月中旬予定
設備	B・T別,シャワー,トイレ,洗面所独立,システムキッチン,収納スペース,クローゼット,シューズボックス,室内洗濯機置場,都市ガス,フローリング,エアコン,C S,B S端子,オートロック,防犯カメラ,バルコニー,エレベーター,宅配BOX		
保険等	要 2年15,000円		
備考	24時間安心サポート：16,200円 基本クリーニング費用：48,600円 更新料：新賃料1ヶ月 賃貸保証：利用可 鍵交換代等：有 32,400円～ 利用駅1：京急本線大森海岸 徒歩12分 利用駅2：JR京浜東北・根岸線大森 徒歩15分		

この図面は物件情報の一部を抜粋して掲載しております。(現況優先)
付帯条件や別途料金等が発生する場合がありますのでご確認ください。

at home

infosheet 物件番号 69667950010



TEL 03-6279-2032
LINE ID 62792032
新宿区西新宿7-12-3小島ビル3F



TEL 03-6205-5732
LINE ID 62792032
歌舞伎のお部屋
新宿区歌舞伎町1-8-3良川ビル2F(あずま通り)



ガーデン目黒

FOR RENT

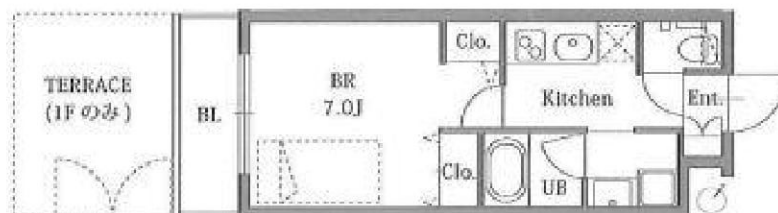
山手線「目黒」駅×5 min.

山手線「恵比寿」駅×10 min.

オートロック付！インターネット無料！9/29解約予定

[EXTERIOR]

[PLAN]



[INTERIOR]



[EQUIPMENT]

エレベーター、24時間ゴミ出し可、敷地内ゴミ置き場、宅配BOX、システムキッチン、2口コンロ、バス・トイレ別、ユニットバス、バス有、浴室乾燥、トイレ有、温水洗浄便座、洗面所独立、エアコン、照明付き

賃料	119,000円		
管理費等	6,000円	間取り	1K
敷金	2ヶ月	礼金	2ヶ月
保証金	-		
建物名	ガーデン目黒		
物件種別	マンション	号室	104号室
所在地	東京都目黒区目黒1丁目1-6		
交通	山手線 目黒 徒歩5分 山手線 恵比寿 (東京) 徒歩10分		
間取詳細	洋室(7畳) K(2畳)		
構造・規模	鉄筋コンクリート 5階建 1階		
専有面積	25㎡	向き	南東
築年月	2013年3月8日	契約期間	2年
入居時期	相談	更新料	1ヶ月(新賃料)
駐車場	無駐輪場、バイク置き場		
備考	保証会社必須 (SBI) /月額総賃料の40%~※次年度以降8,000円~※引落手数料500円(税別)かかる場合有、住宅総合保険2年間/21,000円、鍵交換費用/20,000円(税別)、プレミアデスク2年間(24時間緊急サポート)/12,000円(税別)、ルームクリーニング費用/退去時借主負担、解約予告2ヶ月前、短期違約金無		

※図面と現状が異なる場合は現状優先となります。 情報更新日 2018年8月20日



新南本店
みずべや
水商売のお部屋

TEL 03-6279-2032
LINE ID 62792032
新宿区西新宿7-12-3小島ビル3F



歌舞伎町
みずべや
歌舞伎のお部屋

TEL 03-6205-5732
LINE ID 62792032
新宿区歌舞伎町1-8-3 良川ビル2F(あずま通り)



◆取引態様：代理

作成日：2018年10月12日



ペット飼育可能物件!!

小型犬又は猫1匹のみ。
保証金1ヶ月
※解約時償却となります。

当社指定保証会社利用必須

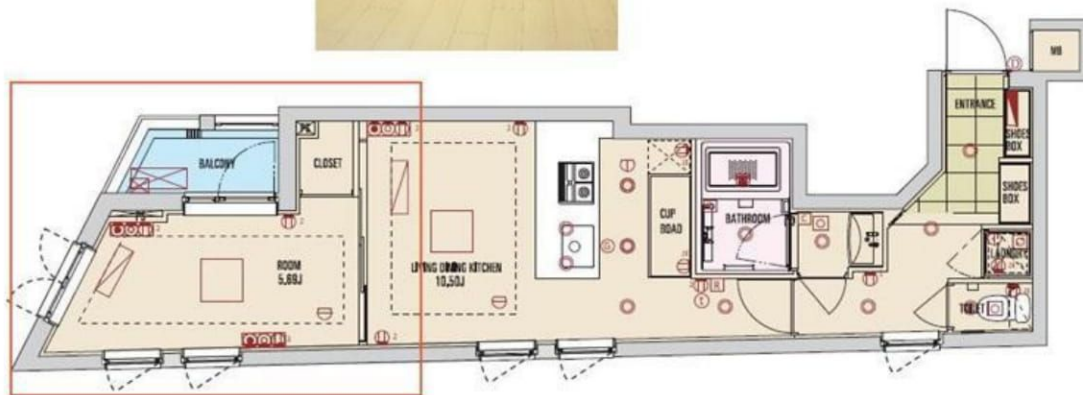
①決済サービス料 (500円+税/月)

②月額保証料 (500円+税/月)

※①②どちらか利用で口座振替費用は発生致しません

ライフサポート24加入必須

営業時間外の一時的対応サービス (15,000円+税/2年)



※内見される際は電話予約(名刺FAX不要)後、現地対応となります。

※図面と現況が異なる場合は現況優先といたします。※申込書は弊社ホームページからご利用下さい。

種目	分譲賃貸マンション	
物件名	ビバリーホームズ五反田	
最寄駅	「五反田」駅	
間取	1LDK	
価	敷金1ヶ月・礼金1ヶ月	ペット飼養の場合 保証金1ヶ月
格	W	412号室 149,000円

所在地	東京都品川区西五反田8丁目10番6号		
交通	JR山手線、東急池上線、都営浅草線「五反田」駅 徒歩10分 東急池上線「大崎広小路」駅 徒歩7分 「戸越銀座」駅 徒歩10分 都営浅草線「戸越」駅 徒歩8分 東急目黒線「不動前」駅 徒歩14分		
構造規模	鉄筋コンクリート造、地上5階地下1階建		
築年月	2014年1月		
現況	11月3日解約	入居日	11月下旬
管理費等	10,000円	契約期間	2年間(更新可)
専有面積	40.57㎡	方位	西
設備	TV付AL・BS・110°CS・CATV・ウォシュレット・独立洗面台 ガスコンロ3口・浴室乾燥機・室内洗濯機置場 エアコン・照明・収納・EV・追い焚き機能付浴室 バルコニー・建物内ゴミ置場・宅配BOX・B/T別		
備考	家財保険2年:15,000円/20,000円 駐輪場等:管理会社に確認 ライフサポート24:15,000円+税/2年間 保証会社初回保証料:賃料+管理費+決済サービス料 (500円+税/月)の50%をご負担いただきます 賃貸契約更新料:新賃料の1ヶ月分 保証会社更新料:年間10,000円 鍵交換費用(契約時):18,000円+税 ※家賃の支払い方法は口座振替となります		



みずいべや
水商売のお部屋

TEL 03-6279-2032
LINE ID 62792032
新宿区西新宿7-12-3小島ビル3F



みずいべや
歌舞伎のお部屋

TEL 03-6205-5732
LINE ID 62792032
新宿区歌舞伎町1-8-3 良川ビル2F(あずま通り)

