

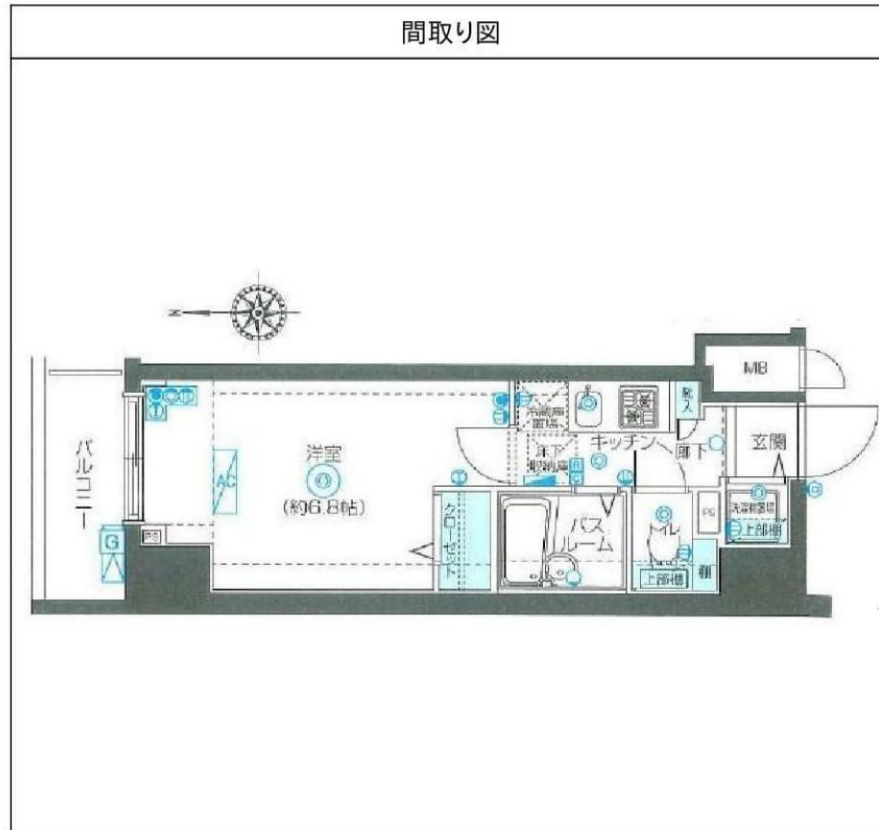
# フェニックス品川小山 103

間取り	賃料	管理費等
1K	80,000円	8,000円

敷金/保証金	40,000円	礼金/権利金	80,000円
敷引/償却金		更新料	1ヶ月(新賃料)
その他費用	[一時金]鍵交換費用(税別):20,000円 [備考]■契約時:当月分+翌月分の賃料・管理費をお支払い頂きます ■ペット飼育時:敷金1ヶ月追加(別途飼育細則参照・要申請書) ■解約時:ルームクリーニング費用及び借主負担分の原状回復費用をお支払い頂きます		
物件種別	マンション		
物件所在地	東京都品川区小山6丁目22-11		
交通	東急目黒線 西小山駅 徒歩6分 東急目黒線 洗足駅 徒歩9分		
間取り詳細	1階:洋室 6.80畳, K 2.00畳		
構造	鉄筋コンクリート 1階 / 6階建		
面積	21.70㎡	向き	北
築年月	2009年9月29日	契約期間	普通借家契約 2年
駐車場	要問合せ	入居時期	即入居
設備	2口ガス バス・トイレ別 浴室換気乾燥機 床下収納 エアコン フロアリング 室内洗濯機置場 角部屋		
入居諸条件	ペット可		
損害保険	要 15,000円(2年)		
保証会社	必須 初回保証料=合計賃料×50%(法人50%)、月額保証料=合計賃料×1%		
備考	■民泊利用不可 ■自転車:月額500円、原付(50cc以下のみ):1,000円(要空確認※契約時2年間一括払) ■部屋タイプ:C		

外観

その他



物件番号: t0010592

※図面と異なる場合は現況を優先となります。



**みずべや**  
水商売のお部屋

**TEL 03-6279-2032**  
**LINE ID 62792032**  
新宿区西新宿7-12-3小島ビル3F



**みずべや**  
歌舞伎のお部屋

**TEL 03-6205-5732**  
**LINE ID 62792032**  
新宿区歌舞伎町1-8-3 良川ビル2F(あずま通り)



管理公司可提供中文服務。日語不流暢的朋友也可以安心入住。 관리회사 한국어상담가능! 일본어가 아직 서투르신분도 안심입주!

# B CITY APARTMENT SHINAGAWA WEST

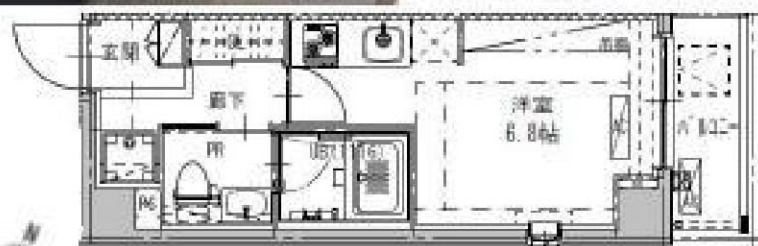
For Rent



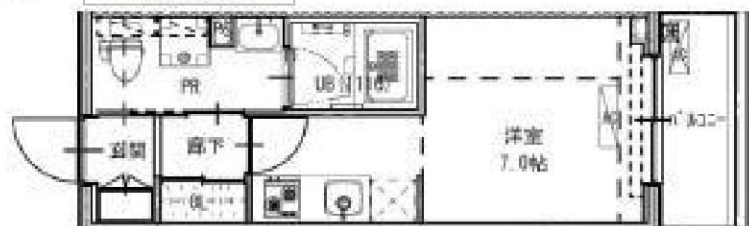
※502は反転

308

502



203.603



ビーシティ アパートメント シナガワ ウェスト

名 称 B CITY APARTMENT SHINAGAWA WEST

所在地：東京都品川区西中延2-4-7

交通：東急池上線「荏原中延」駅 徒歩4分

都営浅草線「中延」駅徒歩10分

東急大井町線「戸越公園」駅 徒歩13分

構造：RC造 地上 7階建

築年数：2015年 12月

契約期間：普通借家2年間(更新料:新賃料の15ヶ月分)

賃料：下記参照

管理費：下記参照

礼金：下記参照

敷金：下記参照

入居日：下記参照

面 積：下記参照

備 考：住宅総合保険/2年 ~39.99㎡ 23,000円 40㎡~ 25,000円

Bグループ(24時間安心サービス)/2年 21,600円

鍵交換費用 21,600円

保証会社加入必須

<重要状況により保証会社の変更をお願いする場合がございます>

ジェイリース：総賃料の50%(324円/月)(10,000円/年)

JD(日本賃貸保証)：総賃料の50%(324円/月)(10,000円/年)

日本セーフティー：総賃料の55%~65%(324円/月)(10,000円/年)

パズ保証：保証人有：総賃料の30% 無：60%(540円/月)

※保証会社更新料(総賃料の15%~30%/2年)※最低更新料20,000円

GTN(外国籍専用)：総賃料の60%+2,000円(1,000円/月)

解約予告2ヶ月前(短期解約違約有)

敷金無しの場合クリーニング費用/契約時

~29.9㎡:54,000円/30㎡~40㎡:64,800円/

40.1㎡~50㎡:75,600円/50.1㎡~60㎡:97,200円/60.1㎡~:108,000円

ペット飼育：不可

号室	㎡数	賃料	管理費	礼金	敷金	退去日	入居日
203	20.31	¥81,000	¥10,000	1	0	退去済み	※1
308	27.73	¥97,000	¥10,000	1	1 (償却)	10月22日退去予定	11月5日入居開始予定
502	20.31	¥84,000	¥10,000	1	0	退去済	※1
603	20.31	¥85,000	¥10,000	1	0	退去済	※1

図面と現況が異なった場合現況を優先いたします。室内の設備などの色はお部屋毎に異なります。※1お申し込みから2週間後の契約開始になります。

〔建物管理〕  
パズシティ(株) 03-5339-2577  
駐車場 無  
バイク置き場 無  
駐輪場 有 500円(+税)/月(要室確認)



新南本店  
みずべや  
水商売のお部屋

TEL 03-6279-2032  
LINE ID 62792032  
新宿区西新宿7-12-3小島ビル3F



歌舞伎町  
みずべや  
歌舞伎のお部屋

TEL 03-6205-5732  
LINE ID 62792032  
新宿区歌舞伎町1-8-3 良川ビル2F(あずま通り)





ペット飼育可能  
保証金2ヶ月  
(退去時償却)



- 物件種目 分譲賃貸マンション
- 物件名称 クレイシア戸越公園
- 所在地 東京都品川区豊町4-5-6
- 構造・規模 鉄筋コンクリート造陸屋根8階建
- 専有面積 22.65㎡
- 間取内訳 1K
- 築年月 2013年10月
- 現況 11/1解約予定
- 入居日 11/中旬入居可予定
- 契約期間 2年間
- 更新料 新賃料1ヵ月分
- 更新事務手数料 新賃料0.5ヵ月分
- 解約予告 1ヶ月前



407号室 22.65㎡  
**83,000円**  
管理費 10,000円  
フローリングカラー ホワイト

- 家財保険料 20,000円～
- 鍵交換代 23,000円(別途消費税)
- 室内除菌消臭代 5,000円(別途消費税)
- 退去時ルームクリーニング代 35,000円+税
- ※1年以内の解約の場合は賃料(管理費込)1ヶ月相当の違約金が発生致します。

※保証会社必須となります

I. 新日本信用保証

- ①初回賃料総額50%年額1万円
- ②初回賃料総額80%年額無
- ③学生プラン初回3万円4年間年額無  
(5年目～年額1万円)※要学生証コピー

II. クレディセゾン

- ①初回賃料総額40%年額1万円  
※賃料(管理費込)が15万円以上年額1.4万円
- ②学生プラン初回1.5万円年額1万円  
※要学生証コピー

◆口座振替手数料 216円/月

◆契約時必要書類◆

- 御契約者様
- ・顔写真真身分証明書(1stコピー)
  - ・健康保険証(1stコピー)
  - ・住民票※マイナンバー非掲載

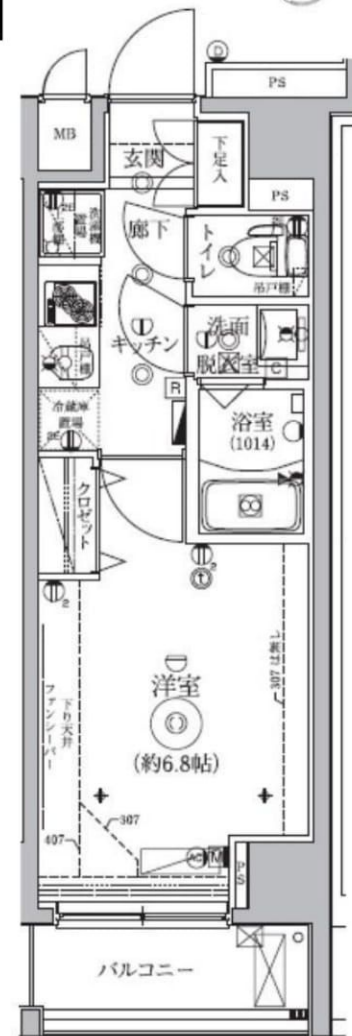
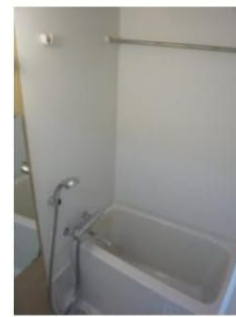
- 御入居者様
- ・顔写真真身分証明書(1stコピー)

※※民泊利用禁止※※

- オートロック
- エレベーター
- 宅配ボックス
- ALSOK24時間管理システム
- 防犯カメラ
- 敷地内ゴミ置場
- ダブルプッシュプルハンドルデインプルキー
- カラーモニター付インターホン
- 玄関人感センサー付き照明
- 玄関姿見鏡
- エアコン
- 2口ガスシステムキッチン
- シングルレバー混合水栓(キッチン)
- 室内洗濯機置場
- シャワートイレ
- 洗髪洗面化粧台
- 室内物干フック
- サーモスタット付混合水栓(浴室)
- 24時間換気付浴室換気乾燥暖房機
- マルチメディアコンセント
- ファンシーバー
- 二重床工法

- BS/CS110° アンテナ
- 駐輪場 6,000円/年額振込
- バイク置場 3,000円/月額口座振替

※駐輪場・バイク置場の空情報に関しては確認が必要です。  
※駐輪場・バイク置場料金に関して変更になる場合がございます。  
※図面と現況が異なる場合には現況優先と致します。



敷金0ヶ月 礼金1ヶ月

※イメージ写真です

新宿本店  
みずべや  
水商売のお部屋

TEL 03-6279-2032  
LINE ID 62792032  
新宿区西新宿7-12-3小島ビル3F

歌舞伎町  
みずべや  
歌舞伎のお部屋

TEL 03-6205-5732  
LINE ID 62792032  
新宿区歌舞伎町1-8-3 良川ビル2F(あずま通り)



Designer's  
Mansion

# 築浅デザイナーズマンション ソウ オオイマチ SOU 大井町

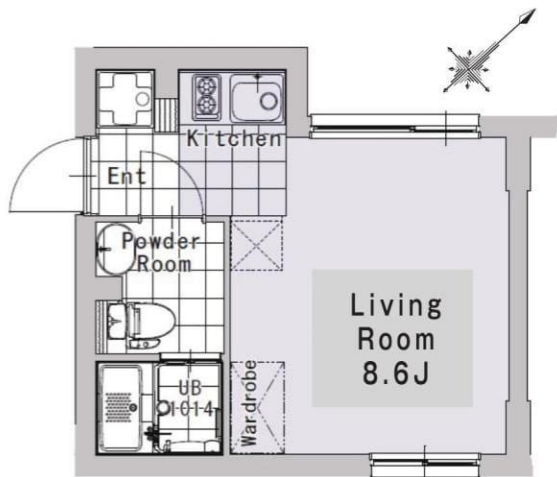
東急大井町線 / 下神明 Sta 徒歩 **3**分  
りんかい線・京浜東北線 / 大井町 Sta 徒歩 **9**分  
JR 横須賀線・湘南新宿ライン / 西大井 Sta 徒歩 **10**分



10月中入居で  
敷金 / 礼金  
0円キャンペーン!

3 駅利用、5 沿線利用可 好立地の築浅マンション!

203 号室 | 1K / 20.19 m<sup>2</sup>  
85,000 円



10月下旬  
入居可能予定

### 設備

エアコン/システムキッチン/独立洗面台/24時間換気システム  
浴室乾燥機/室内洗濯機置場/オートロック/BS・CS対応  
カラーテレビモニター付インターフォン/シャワートイレ  
インターネット光対応(マンションタイプ)/敷地内ゴミ置場  
宅配BOX/駐輪場

### 物件概要

東京都品川区二葉1-12-3  
鉄筋コンクリート造 地上4階建16戸 2015年2月竣工  
駐輪場空き有り 月額500円(税別)

### 契約条件

- 共益費: 6,000円 ■ 敷金: 0ヶ月/礼金: 0円
- 更新料: 新賃料の1か月相当額 ■ 契約期間: 2年
- 保険: 要加入 ¥13,000円(2年)
- 鍵設定料: ¥16,200(税込)
- 賃料等引落手数料: ¥162(税込)
- 家賃保証会社加入義務あり(日本セーフティ指定)
- 連帯保証人 有: 賃料(共益費込)の40%
- 連帯保証人 無: 賃料(共益費込)の60%
- クリーニング第: 37,800円(税込)

### 申込時必要書類

申込書(弊社指定)、保証会社の申込書  
身分証明、収入証明等、法人契約可



※携帯電話の受信状況は、実際にご使用される携帯電話  
で室内から通話確認をお願い致します。  
※図面と現状が相違する場合は現状を優先します。  
※インターネットは個人でのお申込みが必要です。

駐輪場空きあり!! (有料) 嬉しい浴室乾燥機付き!

ホテルライクな内廊下は防犯性が高く、カメラ付きオートロックもあり一人暮らしでも安心。

徒歩3分圏内に22時まで営業のスーパー、コンビニがあり、とても便利です。



新南本店  
みずいべや  
水商売のお部屋

TEL 03-6279-2032  
LINE ID 62792032  
新宿区西新宿7-12-3小島ビル3F



歌舞伎町  
みずいべや  
歌舞伎のお部屋

TEL 03-6205-5732  
LINE ID 62792032  
新宿区歌舞伎町1-8-3 良川ビル2F(あずま通り)



# ル・リオン目黒 I

For Rent



- ペット飼育相談(1匹まで)
- モニター付オートロック
- 玄関ダブルロック
- 防犯カメラ
- 宅配ボックス
- ガス2ロシステムキッチン
- 温水洗浄便座
- 浴室乾燥機
- エアコン
- エレベーター
- セキュリティー会社



※図面と現況が異なった場合現況を優先いたします。

名称：ル・リオン目黒 I 304

所在地：東京都目黒区下目黒3-13-12

交通：東急目黒線「不動前」駅 徒歩7分  
JR山手線「目黒」駅 徒歩13分  
南北線・三田線「目黒」駅 徒歩13分

構造：RC造 地上 5階建

築年数：2009年 3月

契約期間：普通借家2年間(更新料:新賃料の1.5ヶ月分)

賃料：89,750円

管理費：10,000円

礼金：1ヵ月

敷金：1ヵ月(償却、クリーニング費用は含む)

入居日：12月3日退去予定/12月17日入居開始予定

面積：20.04㎡

備考：住宅総合保険/2年 ~39.99㎡ 23,000円 40㎡~ 25,000円

Bリープ(24時間安心サービス)/2年 21,600円

鍵交換費用 21,600円

保証会社加入必須

<審査状況により保証会社の変更をお願いする場合がございます>

ジェイリース:総賃料の50%(324円/月)(10,000円/年)

JD(日本賃貸保証):総賃料の60%(324円/月)(10,000円/年)

日本セーフティー:総賃料の55%~65%(324円/月)(10,000円/年)

パンス保証:保証人有:総賃料の30% 無:60%(540円/月)

\*保証会社更新料(総賃料の15%~30%/2年)※最低更新料20,000円

GTN(外国籍専用):総賃料の60%+2,000円(1,000円/月)

解約予告2ヶ月前(短期解約違約有)

敷金無しの場合クリーニング費用/契約時

~29.9㎡:54,000円/30㎡~40㎡:64,800円/

40.1㎡~50㎡:75,600円/50.1㎡~60㎡:97,200円/

60.1㎡~:108,000円

ペット飼育:小型犬(敷金+1ヶ月)/猫(敷金+1.5ヶ月)

【建物管理】

隣レーベンコミュニティー

03-6880-1980

駐車場 有 25,000円(空き要確認)

バイク置場 無

駐輪場 有 無料(空き要確認)



みずばや  
水商売のお部屋

TEL 03-6279-2032  
LINE ID 62792032  
新宿区西新宿7-12-3小島ビル3F



みずばや  
歌舞伎のお部屋

TEL 03-6205-5732  
LINE ID 62792032  
新宿区歌舞伎町1-8-3 良川ビル2F(あずま通り)





ミテツア  
北品川

- ペット飼育相談(2匹まで)
- モニター付オートロックシステム
- 玄関ダブルロック
- 防犯カメラ
- 宅配ボックス
- ガス2口システムキッチン
- 独立洗面台
- 温水洗浄便座
- 浴室乾燥機
- エアコン
- エレベーター

【建物管理】  
東都管理株式会社  
03-3254-2495  
駐車場 無し  
バイク置場 有 月額2,000円(空室確認)  
駐輪場 有 月額500円(空室確認)



名称 : ミテツア北品川

所在地 : 東京都品川区北品川1-23-22

交通 : 京急本線「北品川」駅 徒歩3分  
京急本線「新馬場」駅 徒歩10分  
JR山手線「品川」駅 徒歩14分

構造 : RC造 地上 9階建

築年数 : 2016年 12月

契約期間 : 普通借家2年間(更新料:新賃料の1.5ヶ月分)

賃料 : 下記参照

管理費 : 下記参照

礼金 : 下記参照

敷金 : 下記参照

入居日 : 下記参照

面積 : 下記参照

備考 : 住宅総合保険/2年 ~39.99㎡ 23,000円 40㎡~ 25,000円  
Bリープ(24時間安心サービス)/2年 21,600円  
鍵交換費用 21,600円  
保証会社加入必須

<審査状況により保証会社の変更をお願いする場合がございます>

ジェイリース:総賃料の50%(324円/月)(10,000円/年)

JD(日本賃貸保証):総賃料の50%(324円/月)(10,000円/年)

日本セーフティー:総賃料の55%~65%(324円/月)(10,000円/年)

パンス保証:保証人有:総賃料の30% 無:60%(540円/月)

\*保証会社更新料(総賃料の15%~30%/2年)※最低更新料20,000円

GTN(外国籍専用):総賃料の60%+2,000円(1,000円/月)

解約予告2ヶ月前(短期解約違約有)

敷金無しの場合クリーニング費用/契約時

~29.9㎡:54,000円/30㎡~40㎡:64,800円/

40.1㎡~50㎡:75,600円/50.1㎡~60㎡:97,200円/

60.1㎡~:108,000円

ペット飼育 : 小型犬(敷金+1ヶ月)/猫(敷金+1.5ヶ月)

号室	㎡数	賃料	管理費	礼金	敷金	退去日	入居日
201	22.05	¥92,000	¥10,000	0	0	退去済み	※1

※図面と現況が異なった場合現況を優先いたします。※1 お申し込みから2週間以内の契約開始になります。

新南本店  
みずいべや  
水商売のお部屋

TEL 03-6279-2032  
LINE ID 62792032  
新宿区西新宿7-12-3小島ビル3F

歌舞伎町  
あずま通り  
みずいべや  
歌舞伎のお部屋

TEL 03-6205-5732  
LINE ID 62792032  
新宿区歌舞伎町1-8-3 良川ビル2F(あずま通り)





# プレール・ドゥーク学芸大学

住み替え応援システムRe+Room  
家賃でポイントがたまる!

安心管理システム 24時間管理

「家具家電レンタル」  
入居者限定特典有!

[10月限定]敷金0円・礼金0.5ヶ月・初回保証料1.5万円★初期安★

初期費用17.9万円～(10/14から契約開始の場合)

BBM-NET(インターネット月額基本使用料無料)



※図面と現況が異なる場合には現況を優先とします。

## ACCESS

東急東横線 学芸大学駅 徒歩10分

東急東横線 祐天寺 徒歩16分

東急目黒線 武蔵小山 徒歩18分

102号室

賃料 105,500円

管理費 10,000円

敷金 0ヶ月 礼金 0.5ヶ月

## OUTLINE

間取り	1K	タイプ		専有面積	27.91㎡
入居日	10月上旬～中旬(応相談)		内見	可(現地対応)	
「木下の賃貸」友の会費		1600円(別途税)/月額			
所在地	東京都目黒区中央町1丁目10番3号				
構造	R C造	規模	5階建1階		
竣工日	2017年10月	総戸数	33戸		
駐車場施設	有	空き	要確認		
駐輪場施設	有	空き	要確認		
駐車場敷金	なし	駐車場賃料	20,000円		
ペット飼育	相談	ペット飼育の場合の敷金	敷金2ヶ月追加		
ガス	都市ガス	方位	北東		

管理運営会社 株式会社キノシタコミュニティ

## LEASE CONDITION

契約期間	2年	更新料	新賃料 1.25	ヶ月
解約予告	1ヶ月前に文書で当社宛に通知			
鍵交換費	27,000円(税込)	除菌消臭代	¥16,200(税込)	

## EQUIPMENT

オートロック	○	洗濯機置場	○	バルコニー	○
エレベーター	○	浴室乾燥機	○	CATV	○
TVMモニター付きインターフォン	○	洗浄機能付洗濯機	○	BSアンテナ	○
宅配ボックス	○	追い焚き	○	CSアンテナ	○
ガスコンロ	○	居室床材フローリング	○	カーシェアリング	○
IHクッキングヒーター	○	エアコン	○	家具家電レンタル	○
独立洗面台	○	浄化槽	○		

※保証会社利用必須です。全保連の利用となり、初回保証料が15,000円かかります。また、引落手数料月額300円(別途税)と、1年毎に10,000円の継続保証委託料が必要です。※外国籍の方の場合は、保証料がGTNIになり初回保証料が賃料の100%かかります。※CATV、BS・CS110、インターネット、カーシェアリング等対応物件の場合、利用時は別途契約、費用がかかります。※退去時に最低限必要な金額はルームクリーニング代33,000円(別途税)～(お部屋の広さにより異なります)、エアコン洗浄代1基8,000円(別途税)～です。※BBM-NET対応物件の場合、月額基本使用料は無料ですが、オプションサービスには別途費用がかかります。※消費税等の税率が変動した場合は、それに応じて消費税等相当額も変動致します。

備考

新宿本店  
みずいばや  
水商売のお部屋

TEL 03-6279-2032  
LINE ID 62792032  
新宿区西新宿7-12-3小島ビル3F

歌舞伎町  
みずいばや  
歌舞伎のお部屋

TEL 03-6205-5732  
LINE ID 62792032  
新宿区歌舞伎町1-8-3 良川ビル2F(あずま通り)





■建物外観■



■収納■



■キッチン■



■浴槽■



■トイレ■



■室内写真・眺望■

メゾン・ド・クボタ 302号室

東京都目黒区中町1丁目

賃料:130,000円 管理費:0円

- 敷金:1ヶ月 礼金:1ヶ月
- 火災保険:15,000円~/2年
- 保証会社:月額家賃等の50%1年毎/1万円:1年入(利用可)
- 緊急駆付けサービス加入:2年/16,200円
- 鍵交換費用:21,600円(税込)~
- 短期解約違約金有(賃料の1ヶ月分)

東急東横線 学芸大学駅 12分

東急東横線 祐天寺駅 14分

2005年2月築 RC造 地上3階建

専有面積:36㎡ 1DK

契約期間:2年(普通賃貸借契約)

更新料:新賃料の0.5ヵ月分

現況:居住中 入居時期:11月中旬

☆周辺環境☆

- まいばすけっと 徒歩8分
- つかさ(スーパー) 徒歩7分
- セブンイレブン 徒歩1分

- エアコン ■ガスシステムキッチン(3口)
- 収納 ■室内洗濯機置場
- モニター付インターホン ■浴室乾燥機
- 独立洗面台 ■オートロック
- エレベーター

楽器・ペット不可

駐輪場:有 駐車場:無



みずべや  
水商売のお部屋

TEL 03-6279-2032  
LINE ID 62792032  
新宿区西新宿7-12-3小島ビル3F



みずべや  
歌舞伎のお部屋

TEL 03-6205-5732  
LINE ID 62792032  
新宿区歌舞伎町1-8-3 良川ビル2F(あずま通り)

