

レガリス品川戸越

号室	賃料
201	84,000円

★バストイレ別★バルコニー★

★人気の戸越商店街徒歩4分★



++++ 洋室 6.4帖 +++++

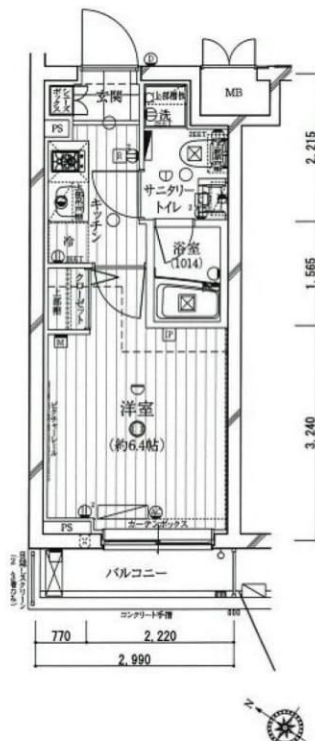
- クローゼット
- ウォシュレット
- エアコン
- フローリング
- 独立洗面化粧台
- 人感センサー付玄関照明
- 室内洗濯機置場
- シューズボックス
- 浴室換気乾燥暖房機
- 2口ガスコンロシステムキッチン
- 外観タイル貼り
- ダブルロック
- エレベーター
- カラーモニター付オートロック
- 防犯カメラ
- 1階住戸のみ防犯セキュリティ
- 宅配ボックス
- 敷地内ごみ置き場
- BS/CS(要確認)
- フレツ光ネクスト
- 駐輪場(要空確認)上段:年間2,400円/下段:年間3,600円
- バイク置き場:原付2台(要確認)月額2,500円
- 駐車場(要空確認)月額25,000円

【個人契約】契約者:住民票、身分証表裏ファーストコピー(運転免許証+保険証)、家賃引落口座、届出印
 保証人:連帯保証人確認書、印鑑証明、身分証表裏ファーストコピー(運転免許証+保険証)
 【法人契約】契約者:会社簿本、印鑑証明/入居者:住民票、身分証表裏ファーストコピー(運転免許証+保険証)
 保証人:連帯保証人確認書、印鑑証明、身分証表裏ファーストコピー(運転免許証+保険証)
 ※審査状況に応じて収入証明等の書類提出をお願いする場合がございます。
 ※退室前の申込みは先行契約となります。

★☆☆角部屋☆ペット飼育可能☆☆

※敷金1ヶ月分増額/償却※

◎当物件の最新空室状況をFAXします050-5305-5369(24時間対応)◎



図面が現状と異なる場合は現状優先とします。
 ※更新料:新賃料の1ヶ月分

管理費	10,000円		
敷金	1ヶ月	礼金	0ヶ月
保証金	1ヶ月	敷引/償却	1ヶ月 契約時
所在地	東京都品川区 荏原1丁目23-10		
交通	東急池上線 戸越銀座 徒歩4分 都営浅草線 戸越 徒歩7分 東急目黒線 武蔵小山 徒歩12分		
構造	鉄筋コンクリート(RC造)5階建		
専有面積	20.98㎡	開口部方位	南西
総戸数	31戸	間取り	1K
施工	2015/04	契約期間	2年
入居日	11月下旬 11/09退去		
設備等	都市ガス、公共下水、オートロック、宅配BOX、TVドアホン、B・T別、浴室乾燥機、洗濯機置き場室内、2階以上の物件、ペット相談、2人入居可、ガスコンロ、システムキッチン、コンロ2口、フローリング、バルコニー、エレベーター、CSアンテナ、BSアンテナ、エアコン、外国人相談、角部屋、防犯カメラ、温水洗浄便座、ルームシェア相談、光ファイバー、独立洗面台、デザインアズ物件、敷地内ごみ置き場、当社管理物件、モニター付オートロック、収納、下駄箱		
備考	・保証金償却に原状回復費用は含まれません 退去時にルームクリーニング代38,000円(税別) ①火災保険料 20,000円(税込) ②24h生活サポート加入15,000円(税別) ③鍵交換代25,000円(税別) ※法人契約の場合は個人負担(①②③) ・引落手数料月額300円(税別) ・保証会社利用必須 ・(エボス 初回資料総額の50%、年毎10,000円) ・更新事務手数料、新賃料の0.5ヶ月分 ※解約予告2ヶ月前 ※水商売・風俗関係不可 ※法人契約不可 ・短期解約違約金有 1年未満の解約時総賃料の1ヶ月 ペット飼育の場合、敷金1ヶ月分増額(償却)		



みずべや
水商売のお部屋

TEL 03-6279-2032
LINE ID 62792032
新宿区西新宿7-12-3小島ビル3F



みずべや
歌舞伎のお部屋

TEL 03-6205-5732
LINE ID 62792032
新宿区歌舞伎町1-8-3 良川ビル2F(あずま通り)



アイルカナーレ品川南 401号室

物件概要

- ◆所在地 : 東京都品川区南大井4-15-7
- ◆構造 : 鉄筋コンクリート造 地上15階建
- ◆専有面積 : 22.74㎡ ◆バルコニー面積 : 3.74㎡
- ◆築年月 : 平成28年9月
- ◆用途 : 住居専用
- ◆総戸数 : 43戸

賃貸条件

- ◆敷金 : 1ヶ月 ◆礼金 : 1ヶ月
- ◆更新料 : 1.5ヶ月分
- ◆更新手数料 : 21,600円(内消費税1,600円)
- ◆解約予告 : 2ヶ月前
- ◆入居日 : 相談

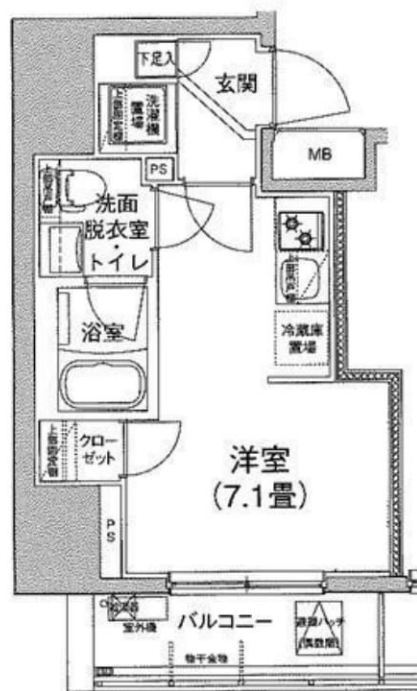
その他条件

- ※ 事務手数料: 10,800円(内消費税800円)
- ※ 当社指定家財保険加入義務有(新規・更新): 15,400円~(2年間)
- ※ 鍵交換費用: 19,980円(内消費税1,480円)
- ※ 保証会社加入義務有(更新事務手数料10,000円/年)
- ※ ペットの飼育は不可

賃料	共益費
84,000円	8,000円

※ 図面と現況が異なる場合は現況を優先と致します。

2路線2駅利用可



分譲賃貸マンション

京浜急行本線「立会川」駅徒歩7分
JR京浜東北線「大森」駅徒歩13分

全タイプ角部屋

- ◆オートロック
- ◆宅配ロッカー
- ◆TVモニター付インターホン
- ◆システムキッチン
- ◆クローゼット
- ◆洗面台
- ◆室内洗濯機置場
- ◆浴室換気乾燥機
- ◆シャワートイレ



新宿本店
みずいべや
水商売のお部屋

TEL 03-6279-2032
LINE ID 62792032
新宿区西新宿7-12-3小島ビル3F



歌舞伎町
みずいべや
歌舞伎のお部屋

TEL 03-6205-5732
LINE ID 62792032
新宿区歌舞伎町1-8-3 良川ビル2F(あずま通り)



貸マンション

五反田駅

ビバリーホームズ五反田307

間取り
1K

専有面積
20.49㎡

築年月
2014年01月



チェックポイント！

ペット相談(小型犬/猫),主要採光面:東向き,外観タイル張り,分譲タイプ,24時間換気システム,B・T別,シャワー,浴室乾燥機,トイレ,洗面台,ガスコンロ付,2口コンロ,システムキッチン,収納スペース,クローゼット,シューズボックス,照明器具,室内洗濯機置場,洗濯機置場,給湯,都市ガス,冷房,暖房,エアコン,C.S,B.S端子,CATV,光ファイバー,オートロック,モニタ付インターホン,バルコニー,エレベーター,宅配BOX



物件種目	貸マンション
最寄駅	五反田
間取タイプ	1K
賃貸条件	賃料 85,000円 礼金1ヶ月 敷金1ヶ月 敷引1ヶ月 保証金なし

物件所在地	東京都品川区西五反田8丁目10-6		
交通	J R山手線 五反田 徒歩10分		
建物	建物名	ビバリーホームズ五反田307	
	構造・規模	RC 5階建 地下1階/3階部分	
	使用部分積	20.49㎡	
	間取内訳	洋 6.5	
築年月	2014年01月	契約期間	2年
管理費等	6,000円/月		
駐車場			
現況	居住中	入居日	2018年11月中旬予定
設備	B・T別,シャワー,浴室乾燥機,トイレ,洗面台,ガスコンロ付,2口コンロ,システムキッチン,収納スペース,クローゼット,シューズボックス,照明器具,室内洗濯機置場,洗濯機置場,給湯,都市ガス,冷房,暖房,エアコン,C.S,B.S端子,CATV,光ファイバー,オートロック,モニタ付インターホ...		
保険等	要2年		
備考	ペット保証金1ヶ月償却・保証会社必須 ライフサポート24:16,200円 更新料:新賃料1ヶ月 賃貸保証:加入要初回:賃料+管理費+決済サービス料(5,000円+税/月)の50% 更新料:1万円/年 鍵交換代等:有 19,440円~ 利用駅1:東急池上線 大崎広小路 徒歩7分 利用駅2:東急池上線 戸越銀座 徒歩10分		

この図面は物件情報の一部を抜粋して掲載しております。(現況優先)
付帯条件や別途料金等が発生する場合がありますのでご確認ください。

at home

infosheet 物件番号 69667525058

新宿本店
みずいべや
水商売のお部屋
TEL 03-6279-2032
LINE ID 62792032
新宿区西新宿7-12-3小島ビル3F

歌舞伎町
みずいべや
歌舞伎のお部屋
TEL 03-6205-5732
LINE ID 62792032
新宿区歌舞伎町1-8-3 良川ビル2F(あずま通り)

貸マンション

戸越駅

スカイコートヴィーダ五反田WEST 316

間取り
1K

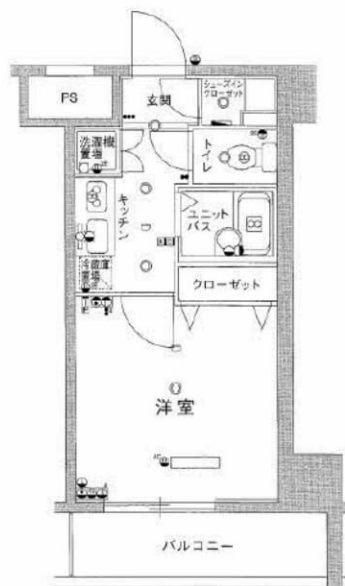
専有面積
21.93㎡

築年月
2006年08月



チェックポイント！

主要採光面：東向き、B・T別、トイレ、システムキッチン、都市ガス、フローリング、エアコン、オートロック、モニタ付オートロック、モニタ付インターホン、バルコニー、エレベーター、宅配BOX



※間取りは反転タイプです

物件種目	貸マンション
最寄駅	戸越
間取タイプ	1K
賃貸条件	賃料 87,000円 礼金1ヶ月 敷金1ヶ月 保証金なし

物件所在地	東京都品川区西五反田8丁目 11-15		
交通	都営浅草線 戸越 徒歩7分		
建物	建物名	スカイコートヴィーダ五反田WEST 316	
	構造・規模	RC 14階建/3階部分	
	使用部分積	21.93㎡	
	間取内訳		
築年月	2006年08月	契約期間	2年
管理費等	8,000円/月		
駐車場			
現況	居住中	入居日	相談
設備	B・T別、トイレ、システムキッチン、都市ガス、フローリング、エアコン、オートロック、モニタ付オートロック、モニタ付インターホン、バルコニー、エレベーター、宅配BOX		
保険等	要 2年20,000円		
備考	更新料：新賃料1ヶ月 鍵交換代等：有 25,000円～ 利用駅1：東急池上線大崎広小路 徒歩7分 利用駅2：JR山手線五反田 徒歩11分		

この図面は物件情報の一部を抜粋して掲載しております。（現況優先）
付帯条件や別途料金等が発生する場合がありますのでご確認ください。

at home

infosheet 物件番号 60019009033

TEL 03-6279-2032
LINE ID 62792032
新宿区西新宿7-12-3小島ビル3F

みずいべや
水商売のお部屋

TEL 03-6205-5732
LINE ID 62792032
新宿区歌舞伎町1-8-3 良川ビル2F(あずま通り)

みずいべや
歌舞伎のお部屋

【物件概要】

物件名：SYFORME FUDOMAE
所在地：東京都品川区西五反田5丁目23番13号
交通：東急目黒線『不動前』駅 徒歩5分
東急目黒線『武蔵小山』駅 徒歩13分
東急池上線『大崎広小路』駅 徒歩15分
JR山手線『五反田』駅 徒歩17分

構造・規模：鉄筋コンクリート造地上9階建

竣工：平成26年11月

設備：オートロック、エアコン、システムキッチン

TVモニタ付インターホン、シャワートイレ

浴室暖房換気乾燥機、宅配ロッカー

インターネット(シーファイブ/Wi-Fi対応/使用料無料)

駐輪場(13台/使用料無料/要申込/台数に制限がありますのでご注意ください)

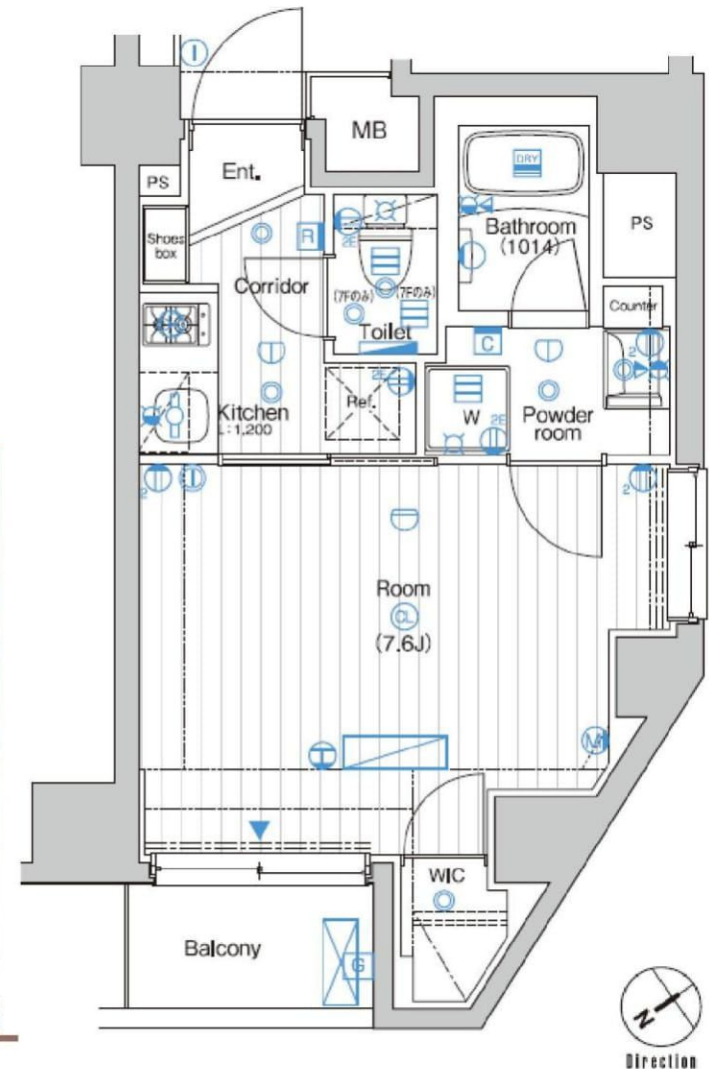
503号室
賃料 97,500円
共益費 8,000円



E
TYPE

住戸専有面積 25.51㎡ (7.71坪)

バルコニー面積 2.14㎡ (0.64坪)



【賃貸条件】

敷金/礼金：1ヶ月 / 1ヶ月

契約：普通借家契約 2年間

更新料：新賃料の1ヶ月分

解約予告：2ヶ月前

入居日：平成30年12月中旬(11/25退去予定)

備考：貸主指定保証会社利用

(保証会社利用不可の場合、ご相談ください。)

ルームクリーニング代(退去時/48,000円/別途消費税)

鍵交換代(25,000円/別途消費税)

指定火災保険加入(20,000円)

高速1Gbps (有線接続時)
インターネット使い放題!

※インターネット利用時の速度は利用環境、回線の混雑状況などによって低下する場合があります。

図面と相違する場合は現況を優先致します。



みずべや

水商売のお部屋

TEL 03-6279-2032

LINE ID 62792032

新宿区西新宿7-12-3小島ビル3F



みずべや

歌舞伎のお部屋

TEL 03-6205-5732

LINE ID 62792032

新宿区歌舞伎町1-8-3 良川ビル2F(あずま通り)



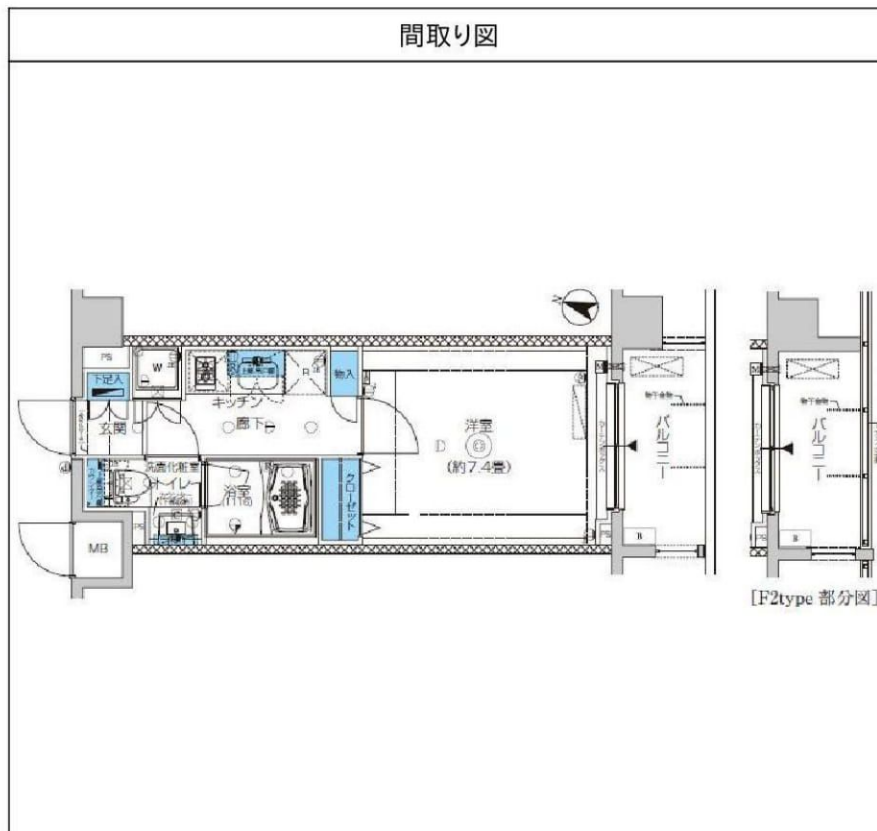
フェニシア学芸大学 604

間取り	賃料	管理費等
1K	99,000円	6,000円

敷金/保証金	99,000円	礼金/権利金	99,000円
敷引/償却金		更新料	1ヶ月(新賃料)
その他費用	[一時金] 鍵交換費用(税別): 20,000円 [備考] ■契約時: 当月分+翌月分の賃料・管理費をお支払い頂きます ■ペット飼育時: 敷金1ヶ月追加(別途飼育細則参照・要申請書) ■解約時: ルームクリーニング費用及び借主負担分の原状回復費用をお支払い頂きます		
物件種別	マンション		
物件所在地	東京都目黒区中央町1丁目3-13		
交通	東急東横線 学芸大学駅 徒歩12分		
間取り詳細	6階: 洋室 7.40畳, K 2.00畳		
構造	鉄筋コンクリート 6階 / 7階建		
面積	25.67㎡	向き	南
築年月	2011年1月17日	契約期間	普通借家契約 2年
駐車場	要問合せ	入居時期	2018年11月中旬
設備	2口ガス バス・トイレ別 独立洗面台 脱衣室(トイレ内) 追焚 温水洗浄便座 室内洗濯機置場		
入居諸条件	ペット可		
損害保険	要 15,000円 (2年)		
保証会社	必須 初回保証料=合計賃料×50%(法人50%)、月額保証料=合計賃料×1%		
備考	■民泊利用不可 ■自転車: 上段 月額200円、下段 月額300円 ミニバイク置場: 屋内 月額2,500円、屋外 月額2,000円(空き要確認・年一括徴収) ■部屋タイプ:F2		

外観

その他



※図面と異なる場合は現況を優先となります。

物件番号: t0011381



みずべや
水商売のお部屋

TEL 03-6279-2032
LINE ID 62792032
新宿区西新宿7-12-3小島ビル3F



みずべや
歌舞伎のお部屋

TEL 03-6205-5732
LINE ID 62792032
新宿区歌舞伎町1-8-3 良川ビル2F(あずま通り)

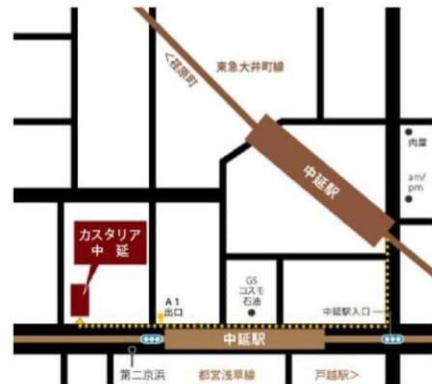
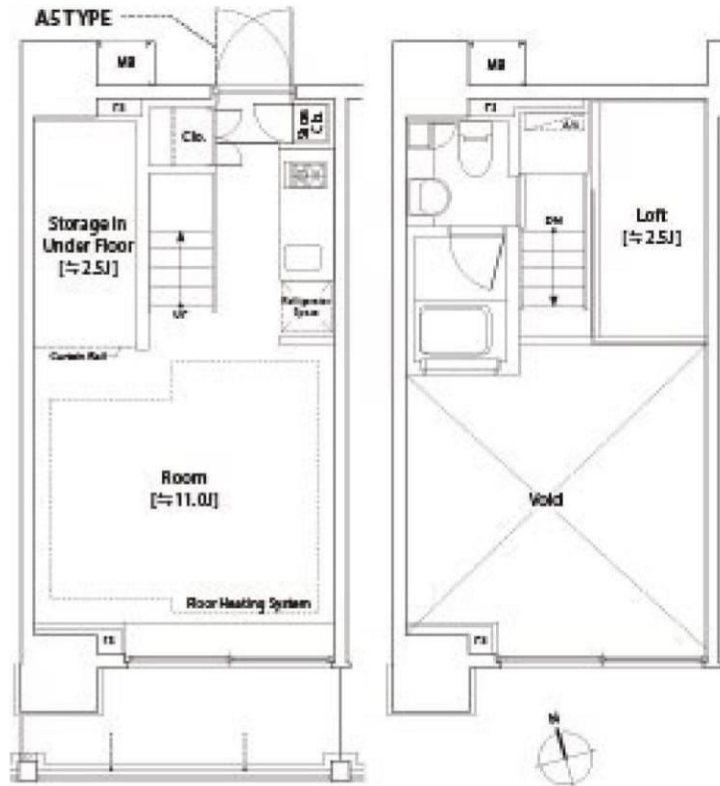


カスタリア中延／礼0！敷1！Gデザイン賞！

【外観】



【間取り図】



※図面と現状が異なる場合は現状優先となります。
 ※入居審査あり、火災保険要加入。
 ※募集状況は常時変動致しますのでご確認ください。

賃料	112,000円		
管理費等	8,000円	間取り	1R
敷金	1ヶ月	礼金	無
敷引 償却金	-	保証金	-
建物名	カスタリア中延		
物件種別	マンション	号室	307号室
建物所在地	東京都品川区中延4丁目7-11		
交通	都営浅草線 中延 徒歩1分 東急大井町線 中延 徒歩3分		
間取詳細	洋室(11畳) ロフト(2.5畳)		
構造・規模	鉄筋コンクリート 12階建 3階		
専有面積	25.5㎡	向き	南
築年月	2008年5月	契約期間	2年
入居時期	2018年11月予定	更新料	1ヶ月(新賃料)
損害保険	有 18000円 2年		
駐車場	有(敷地内),29160円/月~,駐輪場,バイク置き場		
設備	エレベーター,24時間ゴミ出し可,敷地内ゴミ置き場,宅配BOX,システムキッチン,2口コンロ,洗面台		
入居諸条件	ペット不可 事務所不可 法人可 ルームシェア不可		
備考	礼金なし！敷金1ヶ月！（保証会社利用必須）（条件等、要問合せ） 2008年度グッドデザイン賞受賞！ ロフト付き。天井高3.5mの開放的な住空間！ 都営浅草線「中延」徒歩1分・東急大井町線「中延」徒歩3分の好立地。都心へのアクセス良好！ お申込の際は指定の申込用紙をご利用ください。		

情報更新日 2018年10月6日

No.nn0307

みずべや
 水商売のお部屋

TEL 03-6279-2032
LINE ID 62792032
 新宿区西新宿7-12-3小島ビル3F

みずべや
 歌舞伎のお部屋

TEL 03-6205-5732
LINE ID 62792032
 新宿区歌舞伎町1-8-3 良川ビル2F(あずま通り)

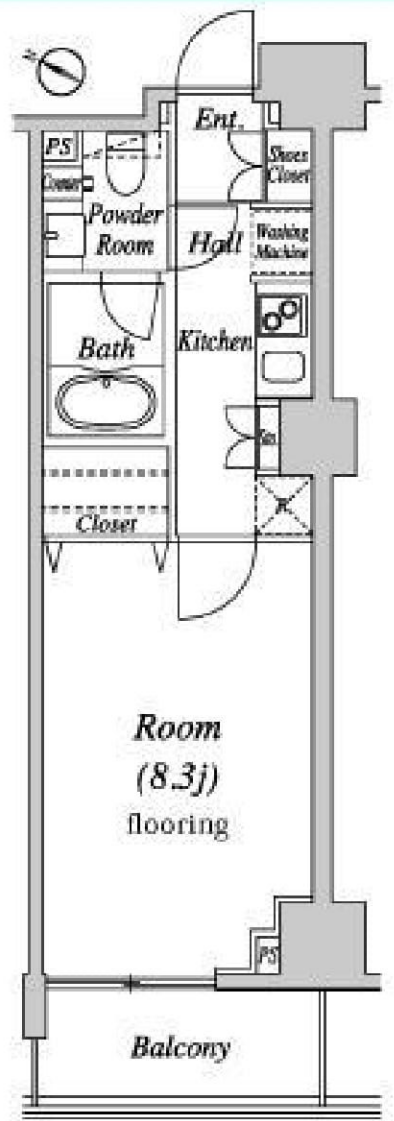


高級分譲賃貸マンション グレイスコート目黒
Grace Court Meguro

JR山手線・南北線・東急目黒線
 都営三田線「目黒」駅徒歩7分 「不動前」駅徒歩8分



☆目黒川至近 ☆交通アクセス・買物等利便性抜群



※図面・図説は現況図説 ※専有面積は標準計算で算出されていますが、内容詳細で算出される登記簿面積とは若干異なる場合があります

保証人不要システム 下記2社利用可
 【オリコクレジットインシュア】初回保証料は賃料等の1ヶ月分、1年間に1万円の保証委託料がかかります
 【アイスマイルプラス】賃料保証と家財保険のセットをお手持ちのクレジットカードで決済可(クレジットカードがない場合はご利用不可) 保証料月々払いプラン・初回保証料無料、月額賃料等の4.25%+700円

- 物件概要
 - 所在地/目黒区下目黒2-6-10 ■構造/SRC造地上10層建 ■築年月/平成20年9月 ■間取/1K
- 賃貸条件
 - 敷金/1ヶ月分 ■礼金/1ヶ月分 ■管理費/7,000円 ■更新料/新賃料の1ヶ月分 ■契約期間/2年間 ■当社指定保険/チャブ保険(2年間契約)地震保険なしなら15,000円、地震保険付きなら22,000円 ■鍵交換代/20,000円+消費税 ※民泊禁止
- 【設備】
 - オートロック ■エレベーター ■エアコン ■IHクッキングヒーター ■温水洗浄便座 ■浴室乾燥機 ■照明器具 ■Bフレッツ ■スカパー ■BS-110° ■宅配ボックス ■モニター付インターホン
- 【駐輪場・バイク置場・駐車場】
 - 機械式駐車場/H30.8.24現在(2区画空き有) ■駐輪場2段ラック式(有) ■バイク置場(有) 区画により駐輪サイズが異なります。各使用料、空き状況等のお問合せは管理室へお電話ください TEL:03-5487-0272

404号室 専有面積 27.38㎡		
賃料	管理費	入居日
113,000円	7,000円	即日



みずべや
水商売のお部屋

TEL 03-6279-2032
LINE ID 62792032
新宿区西新宿7-12-3小島ビル3F



みずべや
歌舞伎のお部屋

TEL 03-6205-5732
LINE ID 62792032
新宿区歌舞伎町1-8-3 良川ビル2F(あずま通り)