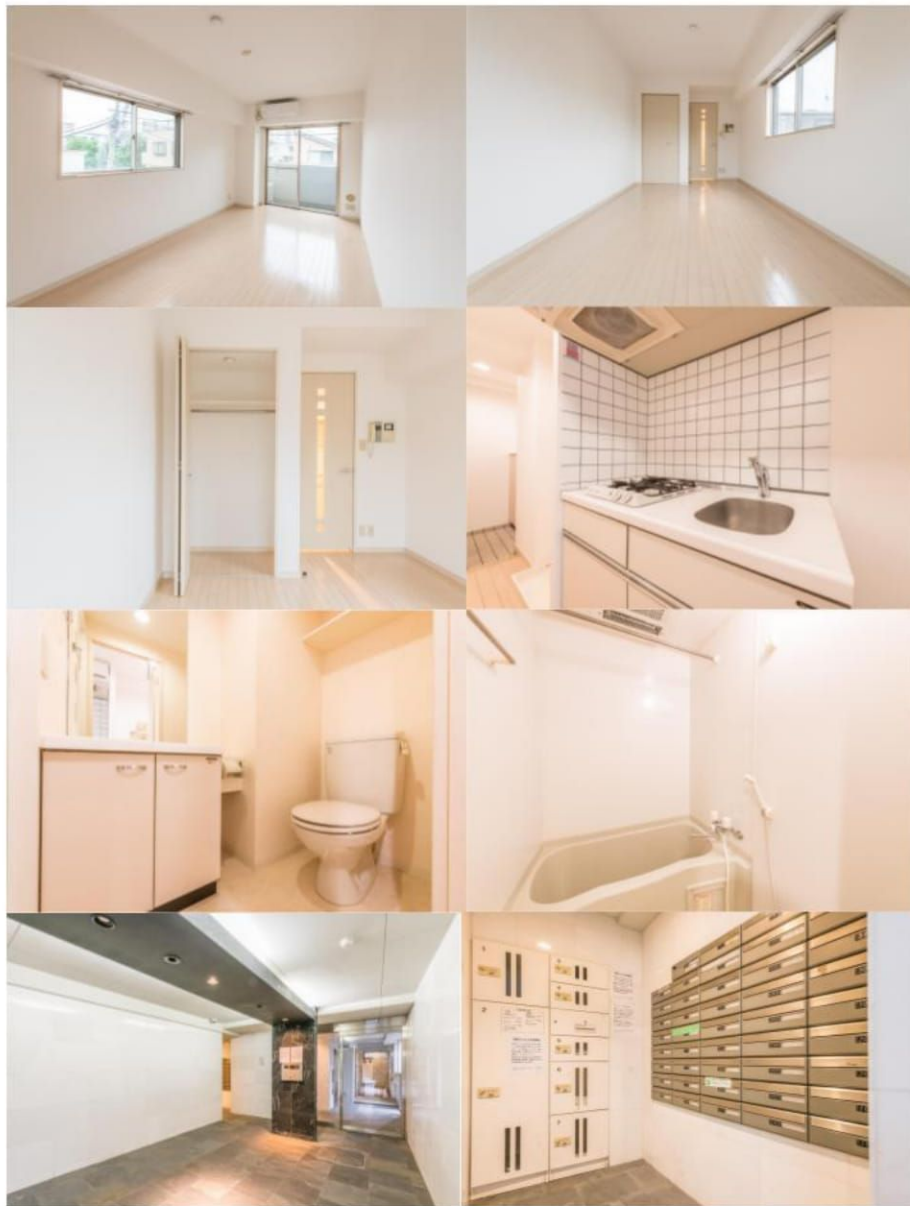


## ラグジュアリーアパートメント品川シーサイド 305号室



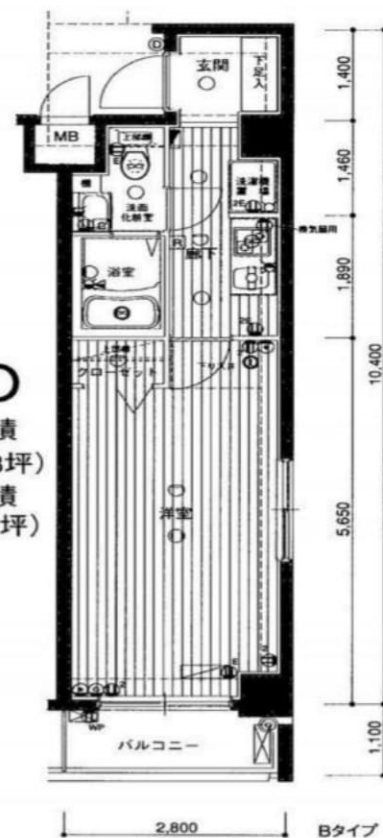
1. 京急本線/鮫洲駅 歩6分
2. JR京浜東北線/大井町駅 歩13分
3. りんかい線/品川シーサイド駅 歩10分
4. 分譲賃貸マンション！独洗付！

賃料 **¥80,000 / 月**

礼金 **1ヶ月** 敷金 **0ヶ月**

## B type STUDIO

- 住居専有面積  
/27.23㎡ (8.23坪)
- バルコニー面積  
/3.08㎡ (0.93坪)



### 物件概要

所在地	東京都品川区東大井2-7-3
構造	鉄筋コンクリート造
完成年月	2003年 3月
管理費	¥ 19,000
退去日	即入居可能
初期費用	<ul style="list-style-type: none"> <li>● 火災保険 ¥15,000</li> <li>● クリーニング代 ¥35,000</li> <li>● 鍵交換代 ¥25,920</li> </ul>
保証会社	<ul style="list-style-type: none"> <li>● 必須 初回~60%年更新1万円[税抜き](Renosy Forrent Insure)</li> <li>※ 審査状況により変動あり</li> </ul>
建物管理	櫛キノシタコミュニティ
更新料	● 新賃料1か月分 解約予告2か月前
契約期間	2年間(1年未満短期違約金あり)

### 設備 (共用)

1. EV
2. 敷地内ゴミ置き場有
3. ネット利用可(別途使用料)
4. 宅配BOX
5. メールBOX
6. 防犯カメラ
7. オートロック
8. エントランスホール

### 設備 (専用)

1. システムキッチン
2. BT有
3. シューズボックス
4. クローゼット
5. 洗濯機置場
6. エアコン
7. 洗面台
8. カーテンレール
9. インターホン
10. フローリング



新着  
本店  
みずいべや  
水商売のお部屋

TEL 03-6279-2032  
LINE ID 62792032  
新宿区西新宿7-12-3小島ビル3F



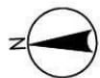
歌舞伎町  
みずいべや  
歌舞伎のお部屋

TEL 03-6205-5732  
LINE ID 62792032  
新宿区歌舞伎町1-8-3 良川ビル2F(あずま通り)





# 分譲型賃貸マンション

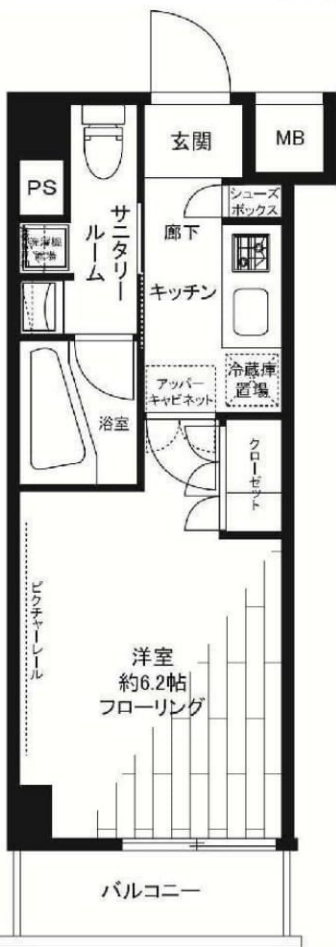


◎京急本線『大森海岸』駅 徒歩8分  
◎JR京浜東北線『大森』駅 徒歩9分

ステージ グランデ 大森アジュールコート  
606号室 ¥89,000  
敷金：1ヶ月 礼金：1ヶ月

インターネット使い放題! ★光ケーブル★  
(7日間付-契約料・通信料不要)  
※端末は各自のご負担となります。※P2P規制がかかります。

☆コンビニ近く!  
☆24時間いつでもゴミ出し可能!



- ◆冷暖房
- ◆システムキッチン (2口ガスコン)
- ◆フーリング
- ◆洗濯機置場
- ◆バス・トイレ別
- ◆浴室換気乾燥機
- ◆シャワートイレ
- ◆ライティングレール
- ◆ヒートチャレール
- ◆カードキー
- ◆人感センサー付玄関照明
- ◆TVモニター付オートロック
- ◆エレベーター
- ◆宅配BOX
- ◆地デジ対応
- ◆防犯カメラ (インターコム・エレベーター・駐輪場等)
- ◆マルチメディアコンセント (電話2回線・インターネット・TV)
- ◆BS(110°CS対応)アンテナ設置(※)  
(※)チューナー及び加入料・使用料等別途

ROOM PLAN C' type

専有面積/21.66㎡  
バルコニー面積/2.85㎡

★入居前に防虫施工しませんか!  
¥18,000(税別)

■当社指定の保証会社を利用することができます(要審査)。



10/15解約予定  
10/13退室予定  
\*退去の時期は前後する場合がございますのでご了承下さい\*

<注>この物件は、空予定であり、諸条件は予告なく変更されることがあります。

アクト安心ライフ24

入居中のトラブルを一時対応・応急処置し、入居者様の生活のサポートをするアクト安心ライフ24にご加入して頂きます。

所在地	東京都品川区南大井3-7-14		
完成	2015年1月	構造	RC造・9階建
契約期間	2年間	更新料	新賃料の1ヶ月
解約予告	1ヶ月前	契約終了時敷金償却	1ヶ月
必要書類	個人/証明写真・身分証明書 法人/法人登記簿謄本・印鑑証明書・会社案内 連帯保証人/印鑑証明書・連帯保証人承諾書		
契約条件	<ul style="list-style-type: none"> <li>●当社指定の保険に要加入。</li> <li>●当物件は信販会社との業務提携物件です。家賃は信販会社との間で支払委託契約を締結の上、引き落としさせていただきます。別途引き落とし手数料として250円(税別)がかかります。</li> <li>●楽器・ペット不可</li> <li>●契約時、鍵交換代として別途18,000円(税別)がかかります。</li> <li>●アクト安心ライフ24(2年間 15,000円・税別)に要加入。</li> </ul>		
その他	<ul style="list-style-type: none"> <li>●事務所使用不可</li> <li>●契約時、仲介手数料1ヶ月分(税別)がかかります。</li> <li>●入居申請後、若干の審査期間を頂きます。(当社指定信販会社の利用契約書を使用して頂きます。保証人不要システムをご利用の場合は当社指定の保証会社と保証委託契約を締結して頂きます)</li> <li>●東側隣地の「南大井児童センター」の屋上に防災放送設備が設置されています。17時の時報及び災害等の案内には大きな音量で放送がされます。また当該建物内には、保育園、図書館等が併設されているため、施設利用等に伴う騒音等が生じる場合があります。</li> </ul>		

※この図面は販売図面をもとに作成しております。図面と現況が異なる場合は、現況を優先いたします。

TEL 03-6279-2032  
LINE ID 62792032  
新宿区西新宿7-12-3小島ビル3F

TEL 03-6205-5732  
LINE ID 62792032  
新宿区歌舞伎町1-8-3 良川ビル2F(あずま通り)





# BEVERLY HOMES MEGUROTAKABAN

◆取引態様：代理

作成日：2018年10月5日



小型犬又は猫1匹のみ。  
保証金1ヶ月  
※解約時償却となります。

ペット飼育可能物件!!



**E**TYPE 1DK 105・206  
306・406  
住居専有面積 30.08㎡ (約9.09坪)  
バルコニー面積 1.98㎡ (約0.59坪)

### 当社指定保証会社利用必須

①決済サービス料 (500円+税/月)

②月額保証料 (500円+税/月)

※①②どちらか利用で口座振替費用は発生致しません

### ライフサポート24加入必須

営業時間外の一時的対応サービス (15,000円+税/2年)

※内見される際は電話予約 (名刺FAX不要) 後、現地対応となります。

※図面と現況が異なる場合は現況優先といたします。※申込書は弊社ホームページからご利用下さい。

物件種目	分譲賃貸マンション		
物件名	ビバリーホームズ目黒鷹番		
最寄駅	「学芸大学」駅		
間取	1DK		
価格	E	206号室	113,000円
備考	敷金1ヶ月・礼金1ヶ月 ペット飼養の場合 保証金1ヶ月 ※解約時償却		

所在	東京都目黒区鷹番1丁目5番2号		
交通	東急東横線「学芸大学」駅 徒歩8分 JR山手線「目黒」駅 バス14分 「鷹番」停留所1分		
構造規模	鉄筋コンクリート造、地上5階建		
築年月	2012年3月		
現況	10月31日解約	入居日	11月中・下旬
管理費等	12,000円	契約期間	2年間(更新可)
専有面積	30.08㎡	方位	南東
設備	TV付AL・CATV・BS・110°C/S・B/T別 浴室乾燥機・独立洗面・室内洗濯機置場 ガスコンロ2口・照明・エアコン・収納 宅配BOX・建物内ゴミ置場・エレベーター 家財保険2年:15,000円/20,000円 駐輪場等:管理会社に確認		
備考	ライフサポート24:15,000円+税/2年間 保証会社初回保証料:賃料+管理費+決済サービス料 (500円+税/月)の50%をご負担いただきます。 賃貸契約更新料:新賃料の1ヶ月分 保証会社更新料:年間10,000円 鍵交換費用(契約時):18,000円+税 ※家賃の支払い方法は口座振替となります。		



みずべや  
水商売のお部屋

TEL 03-6279-2032  
LINE ID 62792032  
新宿区西新宿7-12-3小島ビル3F



みずべや  
歌舞伎のお部屋

TEL 03-6205-5732  
LINE ID 62792032  
新宿区歌舞伎町1-8-3良川ビル2F(あずま通り)

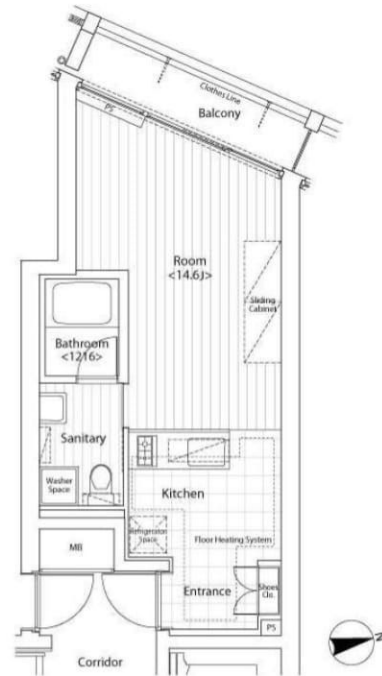


# カスタリア祐天寺／礼1！敷1！

【外観】



【間取り図】



※図面と現状が異なる場合は現状優先となります。  
 ※入居審査あり、火災保険要加入。  
 ※募集状況は常時変動致しますのでご確認ください。

賃料	137,000円		
管理費等	8,000円	間取り	1R
敷金	1ヶ月	礼金	1ヶ月
敷引 償却金	- -	保証金	-
建物名	カスタリア祐天寺		
物件種別	マンション	号室	202号室
建物所在地	東京都目黒区祐天寺2丁目14-21		
交通	東急東横線 祐天寺 徒歩1分 東急東横線 中目黒 徒歩13分		
間取詳細	洋室(14.6畳)		
構造・規模	鉄筋コンクリート7階建2階		
専有面積	30.88㎡	向き	西
築年月	2006年3月	契約期間	2年
入居時期	2018年10月予定	更新料	1ヶ月(新賃料)
損害保険	有 18000円2年		
駐車場	無		
設備	エレベーター, 宅配BOX, システムキッチン, 2口コンロ, バス・トイレ別, オートバス, 追い焚き風呂		
入居諸条件	ペット不可 事務所不可 二人入居相談 法人可		
備考	駅徒歩1分の好立地！ 礼金1ヶ月！ 敷金1ヶ月！（保証会社利用必須） （条件等、要問合せ） お申込の際は指定の申込用紙をご利用ください。		

情報更新日 2018年10月4日

No.yt0202



## みずいべや

水商売のお部屋

TEL 03-6279-2032  
 LINE ID 62792032  
 新宿区西新宿7-12-3小島ビル3F



## みずいべや

歌舞伎町のお部屋

TEL 03-6205-5732  
 LINE ID 62792032

新宿区歌舞伎町1-8-3 良川ビル2F(あずま通り)





# CRACIA OMORI

JR京浜東北線【大森】徒歩6分 京急本線【大森海岸】徒歩6分

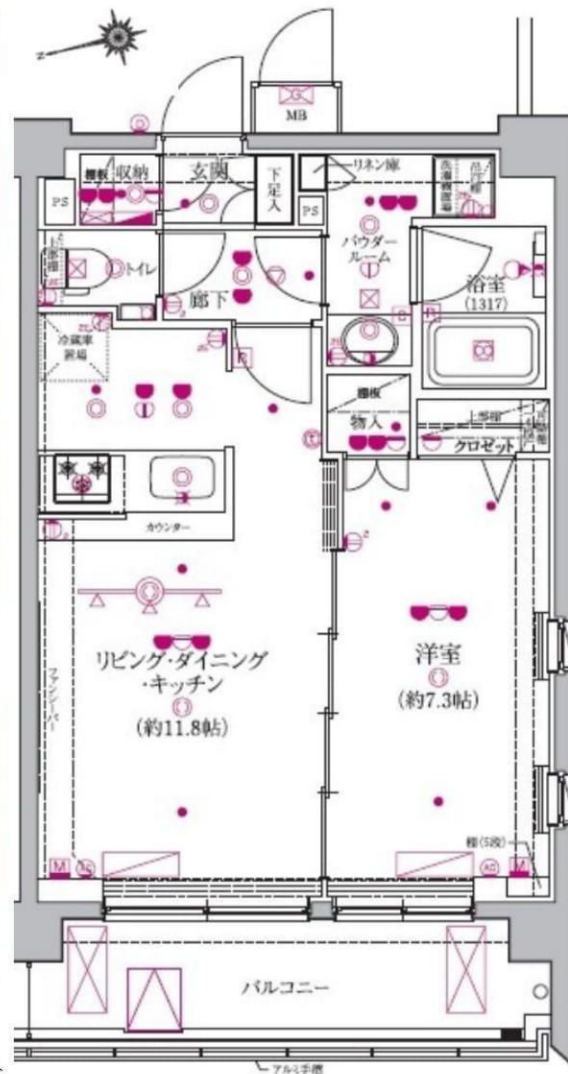
## 礼金1ヵ月 敷金0ヵ月

1102号室 45.62㎡

143,000円

管理費 10,000円

フローリング：ダークブラウン



- 物件種目 築浅賃貸マンション
- 物件名称 クレイシア大森
- 所在地 東京都品川区南大井3-17-10
- 構造・規模 鉄筋コンクリート造陸屋根11階建
- 専有面積 45.62㎡
- 間取内訳 1LDK
- 築年月 2016年3月
- 現況 10/21解約予定
- 入居日 11/上旬入居可予定
- 契約期間 2年間
- 更新料 新賃料1ヶ月分
- 更新事務手数料 新賃料0.5ヶ月分
- 解約予告 1ヶ月前

- 家財保険料 20,000円～
- 鍵交換代 28,000円(別途消費税)
- 室内除菌消臭代 5,000円(別途消費税)
- 退去時ルームクリーニング代 65,000円+税
- ※1年以内の解約の場合は賃料(管理費込)1ヶ月相当の違約金が発生致します。
- ※保証会社必須となります

- I.新日本信用保証
- ①初回賃料総額50%年額1万円
  - ②初回賃料総額80%年額無
  - ③学生プラン初回3万円4年間年額無(5年目～年額1万円)※要学生証コピー
- II.クレディセゾン
- ①初回賃料総額40%年額1万円
  - ※賃料(管理費込)が15万円以上年額1.4万円
  - ②学生プラン初回1.5万円年額1万円
  - ※要学生証コピー

- ◆口座振替手数料 216円/月
- ◆契約時必要書類◆
- 御契約者様
  - ・顔写真付身分証明書(1stコピー)
  - ・健康保険証(1stコピー)
  - ・住民票※マイナンバー非掲載
- 御入居者様
  - ・顔写真付身分証明書(1stコピー)
- ※民泊利用禁止

- オートロック(Tebraキーハンズフリーシステム)
- エレベーター
- 防犯カメラ
- ALSOK24時間セキュリティシステム
- 敷地内ゴミ置場
- 宅配ボックス

- ダブルブッシュプルハンドルテンブルキー
- カラーTVモニター付インターホン
- 人感センサー対応玄関照明
- 玄関姿見鏡
- エアコン2台
- グリル付3口ガスシステムキッチン
- 浴室換気乾燥暖房機
- 追焚機能
- 24時間換気機能
- 室内物干金物
- シャワートイレ
- 独立洗面台
- 室内洗濯機置場
- マルチメディアコンセント
- ファンシーバー
- 引掛シーリング付レール【スポットライト付】



- BS・110° CSアンテナ
- バイク置場 5,000円/月額口座振替
- 駐輪場 無料
- ※バイク置場・駐輪場の使用に関しては空確認・登録が必要です。
- ※バイク置場・駐輪場各使用料に関して変更になる場合がございます。
- ※図面と現況が異なる場合には現況優先と致します。

※イメージ写真となります  
※カラーリングが異なります  
※写真は反転タイプになります

TEL 03-6279-2032  
LINE ID 62792032  
新宿区西新宿7-12-3小島ビル3F

TEL 03-6205-5732  
LINE ID 62792032  
新宿区歌舞伎町1-8-3 良川ビル2F(あずま通り)

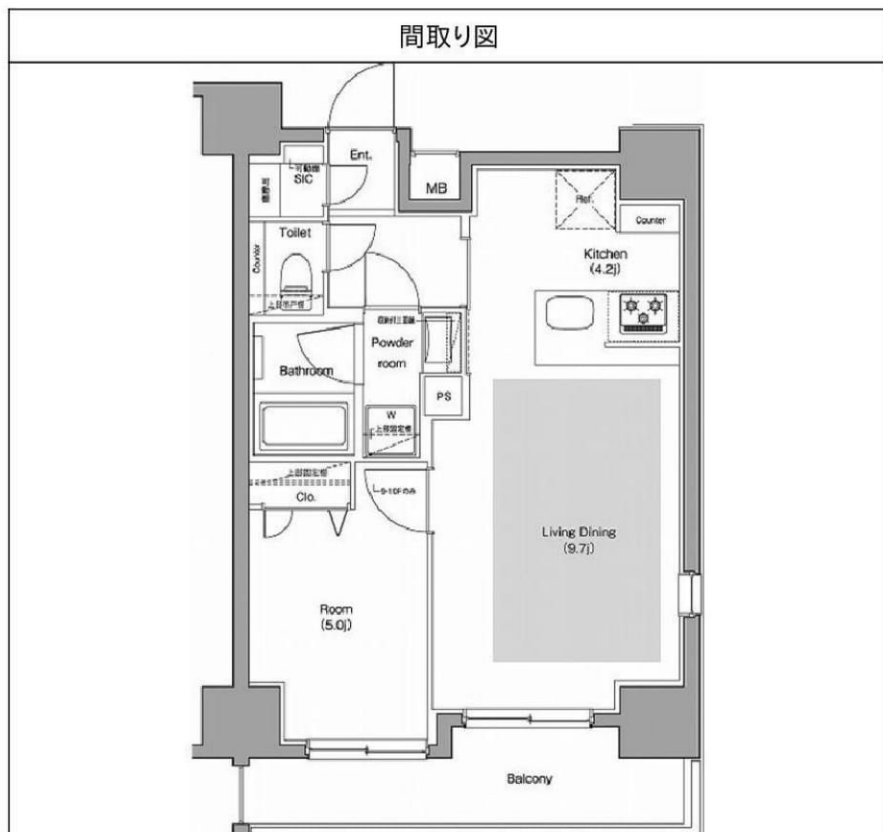


# PREMIUM CUBE 品川戸越 DEUX 1103

間取り	賃料	管理費等
1LDK	161,000円	21,000円

**【インターネット無料!※シーファイブ】ペットの匹飼育可 築浅高級分譲賃貸マンション**

【インターネット無料!※シーファイブ】ペットの匹飼育可 築浅高級分譲賃貸マンション



敷金/保証金	161,000円	礼金/権利金	161,000円
敷引/償却金	161,000円	更新料	1.5ヶ月 (新賃料)
その他費用			
物件種別	マンション		
物件所在地	東京都品川区戸越4丁目6-12		
交通	東急大井町線 戸越公園駅 徒歩4分 都営浅草線 戸越駅 徒歩6分 東急池上線 戸越銀座駅 徒歩10分		
間取り詳細	LDK 9.70畳		
構造	鉄筋コンクリート 11階 / 15階建		
面積	43.43㎡	向き	南西
築年月	2018年2月	契約期間	普通借家契約 2年
駐車場		入居時期	2018年11月24日
設備	BS, CS, ネット使用料不要, TVインターホン, エアコン, システムキッチン, ガスコンロ, ガスコンロ設置済, 3口以上コンロ, ガスキッチン, ガス給湯, フローリング, 室内洗濯機置場, クローゼット, シューズウォークインクローゼット, 押入, パス・トイレ別, 追い焚き風呂, 浴室乾燥, ユニットバス, バス有, トイレ有, シャワー, モニタ付オートロック, デザイナーズ, 外壁タイル張り, エレベーター, 宅配BOX		
入居諸条件	ペット可, 事務所不可, 二人入居可		
損害保険	要 23,000円 (2年)		
保証会社	可 総賃料の~50%		
備考	<ul style="list-style-type: none"> <li>■入居中サポート21060円 ■抗菌代16200円 ■事務手数料10800円</li> <li>■鍵交換代24840円 ■保証会社必須~50% ■火災保険23000円 ■短期解約違約金有 ■AZP171000円(★50) ■ペット(+敷1・償)</li> </ul>		

※図面と異なる場合は現況を優先となります。

物件番号: 15821103



**みずべや**  
水商売のお部屋

TEL 03-6279-2032  
LINE ID 62792032  
新宿区西新宿7-12-3小島ビル3F



**みずべや**  
歌舞伎のお部屋

TEL 03-6205-5732  
LINE ID 62792032  
新宿区歌舞伎町1-8-3 良川ビル2F(あずま通り)

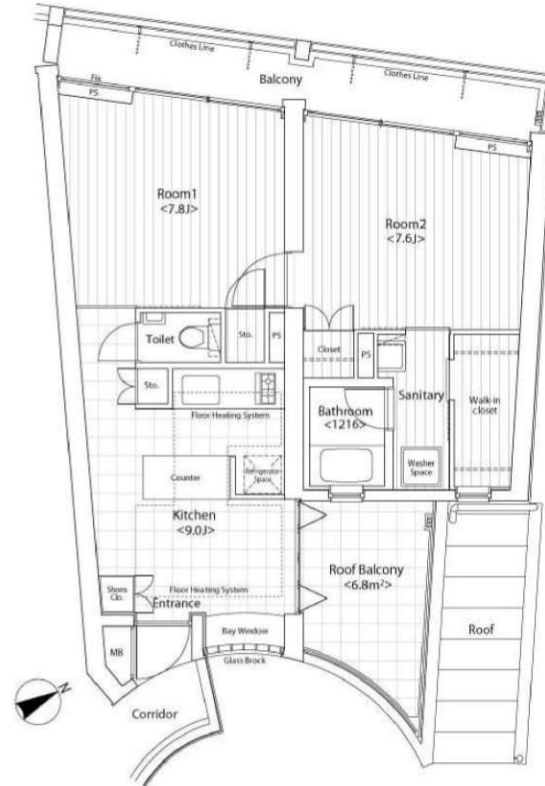


# カスタリア祐天寺／礼1！敷1！

【外観】



【間取り図】



※図面と現状が異なる場合は現状優先となります。  
 ※入居審査あり、火災保険要加入。  
 ※募集状況は常時変動致しますのでご確認ください。

賃料	217,000円		
管理費等	8,000円	間取り	2DK
敷金	1ヶ月	礼金	1ヶ月
敷引 償却金	-	保証金	-
建物名	カスタリア祐天寺		
物件種別	マンション	号室	404号室
建物所在地	東京都目黒区祐天寺2丁目14-21		
交通	東急東横線 祐天寺 徒歩1分 東急東横線 中目黒 徒歩13分		
間取詳細	洋室(7.8畳) 洋室(7.6畳) DK(9畳)		
構造・規模	鉄筋コンクリート7階建4階		
専有面積	53.55㎡	向き	西
築年月	2006年3月	契約期間	2年
入居時期	2018年11月予定	更新料	1ヶ月(新賃料)
損害保険	有 22000円 2年		
駐車場	無		
設備	エレベーター、宅配BOX、システムキッチン、2口コンロ、バス・トイレ別、オートバス、追い焚き風呂		
入居諸条件	ペット不可 事務所不可 二人入居相談 法人可		
備考	駅徒歩1分の好立地！ 礼金1ヶ月！ 敷金1ヶ月！（保証会社利用必須） お申込の際は指定の申込用紙をご利用ください。		

情報更新日 2018年10月4日

No.yt0404

新宿  
本店

みずいべや

水商売のお部屋

TEL 03-6279-2032  
LINE ID 62792032  
新宿区西新宿7-12-3小島ビル3F歌舞伎町  
みずいべや

歌舞伎のお部屋

TEL 03-6205-5732  
LINE ID 62792032

新宿区歌舞伎町1-8-3 良川ビル2F(あずま通り)

