

ラグジュアリーアパートメント品川シーサイド 305号室



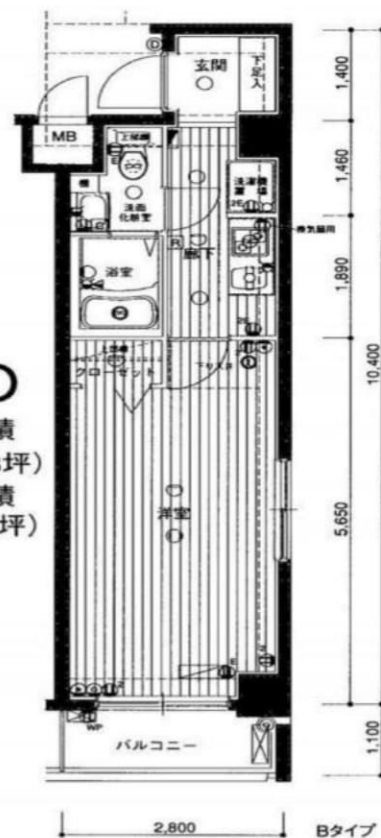
1. 京急本線/鮫洲駅 歩6分
2. JR京浜東北線/大井町駅 歩13分
3. りんかい線/品川シーサイド駅 歩10分
4. 分譲賃貸マンション！独洗付！

賃料 **¥80,000 / 月**

礼金 **1ヶ月** 敷金 **0ヶ月**

B type STUDIO

- 住居専有面積
/27.23㎡ (8.23坪)
- バルコニー面積
/3.08㎡ (0.93坪)



物件概要

所在地	東京都品川区東大井2-7-3
構造	鉄筋コンクリート造
完成年月	2003年 3月
管理費	¥ 19,000
退去日	即入居可能
初期費用	<ul style="list-style-type: none"> ● 火災保険 ¥15,000 ● クリーニング代 ¥35,000 ● 鍵交換代 ¥25,920
保証会社	<ul style="list-style-type: none"> ● 必須 初回~60%年更新1万円[税抜き](Renosy Forrent Insure) ※ 審査状況により変動あり
建物管理	櫛キノスタコミュニティ
更新料	● 新賃料1か月分 解約予告2か月前
契約期間	2年間(1年未満短期違約金あり)

設備 (共用)

1. EV
2. 敷地内ゴミ置き場有
3. ネット利用可(別途使用料)
4. 宅配BOX
5. メールBOX
6. 防犯カメラ
7. オートロック
8. エントランスホール

設備 (専用)

1. システムキッチン
2. BT有
3. シューズボックス
4. クローゼット
5. 洗濯機置場
6. エアコン
7. 洗面台
8. カーテンレール
9. インターホン
10. フローリング



みずべや
水商売のお部屋

TEL 03-6279-2032
LINE ID 62792032
新宿区西新宿7-12-3小島ビル3F



みずべや
歌舞伎のお部屋

TEL 03-6205-5732
LINE ID 62792032
新宿区歌舞伎町1-8-3 良川ビル2F(あずま通り)





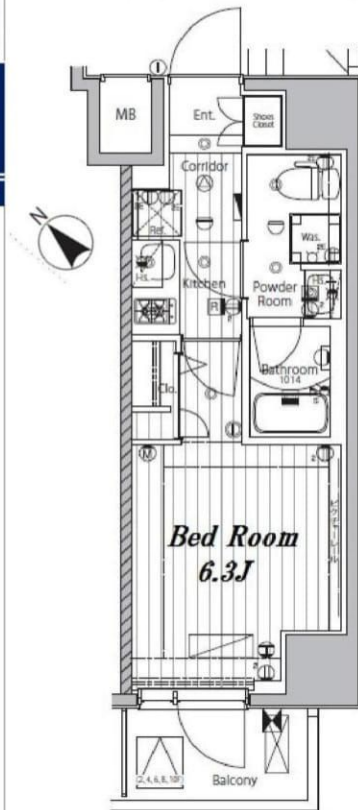
メイクスデザイン品川NORTH 302

賃貸マンション



人気エリアのデザイナーズ物件！ネット使用料無料☆

1K	専有面積	21.84㎡
賃料	83,000円	
管理費	12,000円	
礼金	1ヶ月	敷金 1ヶ月
入居時期	予定 2018年12月14日	



◆アクセス

京急本線「新馬場」駅徒歩 6分

京急本線「北品川」駅徒歩10分 東京モノレール「天王洲アイル」駅徒歩12分

◆物件概要

- ・住所/東京都品川区北品川2丁目 28-17
- ・構造/鉄筋コンクリート造地上階数 12階
- ・築年数/2017年9月
- ・駐車場/無 ・駐輪場/設備 有 ・バイク置き場/設備 有 ※設備有の場合は要問い合わせ
- ・向き/南西
- ・契約期間/普通借家契約 2年
- ・更新料/新賃料の 1.5 ヶ月+更新事務手数料10,000 円 (別途税)

◆初期費用

- ①初回保証委託料/①オリコフォレントインシュア 50%②エボス 50%③ジェイリース 100%の順番で審査。収納手数料月額300円+税。継続保証委託料10,000円~/年。
- ②損害保険/有り 火災保険 24ヶ月 23,000円
- ③当月分日割賃料
- ④翌月分賃料
- ⑤その他費用/安心入居サポート:16200円 退去時ルームクリーニング費用(別途税):36000円 鍵交換費用(必須・税別):20000円

◆入居諸条件

ペット(可), ルームシェア(相談), 外国人入居(相談), 学生専用(可), 楽器使用(相談), 高齢者(相談), 子供(不可), 事務所(不可), 性別(不問), 単身(可), 二人入居(相談), 法人(可)

◆設備

2F以上,オートロック,ダブルディンプルキー,ダブルロック,ディンプルキー,モニタ付オートロック,角住戸,デザイナーズ,外壁タイル張り,防犯カメラ,メールボックス,24時間換気システム,2ロコンロ,B.S.,C.S.,インターホン,エアコン,ガス給湯,クローゼット,システムキッチン,シャワー,シューズボックス,ネット使用料不要,バス・トイレ別,フローリング,マルチメディアコンセント,ユニットバス,温水洗浄便座,高速ネット対応,室内洗濯機置場,人感照明センサー,洗面化粧台,洗面所独立,洗面台,浴室乾燥,24時間ゴミ出し可,エレベーター,宅配BOX,敷地内ゴミ置き場

◆備考

短期解約違約金あり(1年未満解約賃料+管理費1ヶ月分)
2ヶ月前解約予告
先行申込可(先行契約不可)
法人契約の場合:礼金1か月追加で法人規定ご相談可能です。
ペット飼育可能(犬または猫2匹まで) 飼育の際は1匹につき敷金1ヶ月追加、退去時償却
楽器使用相談可:ただし消音機能付き・ほかの居住者よりクレームがあった場合即時使用中止

◆周辺施設

- ・マルエツ 品川橋店・・・47m
- ・ファミリーマート 新馬場駅前通り店・・・315m
- ・嶋本皮膚科内科医院・・・139m
- ・南品川一郵便局・・・255m



新宿本店
みずいばや
水商売のお部屋

TEL 03-6279-2032
LINE ID 62792032
新宿区西新宿7-12-3小島ビル3F



歌舞伎町
みずいばや
歌舞伎のお部屋

TEL 03-6205-5732
LINE ID 62792032
新宿区歌舞伎町1-8-3 良川ビル2F(あずま通り)

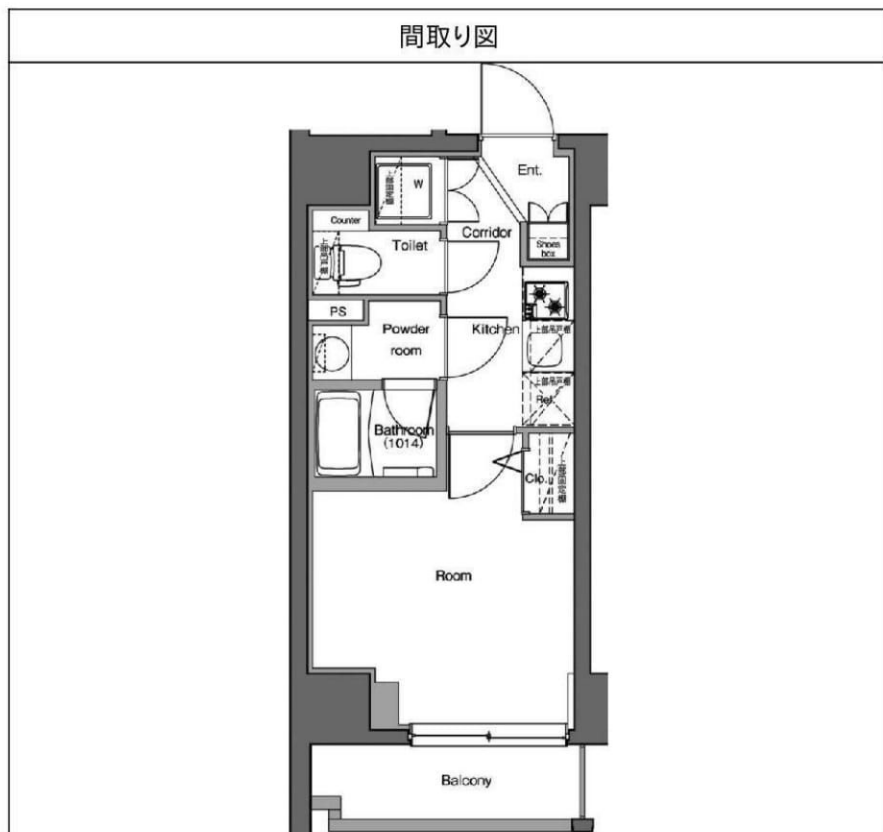


プレミアムキューブ品川戸越#mo 1303

間取り	賃料	管理費等
1K	88,000円	15,000円

【インターネット無料!※CIMS light】ペット可 築浅高級分譲賃貸マンション

【インターネット無料!※CIMS light】ペット可 築浅高級分譲賃貸マンション



敷金/保証金	88,000円	礼金/権利金	88,000円
敷引/償却金	88,000円	更新料	1.5ヶ月 (新賃料)
その他費用			
物件種別	マンション		
物件所在地	東京都品川区東中延1丁目4-17		
交通	都営浅草線 戸越駅 徒歩5分 東急池上線 荏原中延駅 徒歩6分 東急大井町線 戸越公園駅 徒歩7分		
間取り詳細			
構造	鉄筋コンクリート 13階 / 13階建		
面積	22.33㎡	向き	東
築年月	2017年6月	契約期間	普通借家契約 2年
駐車場		入居時期	2018年10月4日
設備	BS, CS, ネット使用料不要, TVインターホン, エアコン, システムキッチン, ガスコンロ, ガスコンロ設置済, 2口コンロ, ガスキッチン, ガス給湯, フロリング, 室内洗濯機置場, クローゼット, シューズボックス, 押入, バス・トイレ別, 浴室乾燥, ユニットバス, バス有, トイレ有, シャワー, モニタ付オートロック, デザイナーズ, 外壁タイル張り, エレベーター, 宅配BOX		
入居諸条件	ペット可, 事務所不可, 二人入居可		
損害保険	要 23,000円 (2年)		
保証会社	必須 総賃料の~50%		
備考	<ul style="list-style-type: none"> ■入居中サポート21060円 ■抗菌代16200円 ■事務手数料10800円 ■鍵交換代 ■保証会社必須~50% ■火災保険23000円 ■短期解約違約金有 ■AZP93000円(★50) ■ペット(+敷1・償) 		

※図面と異なる場合は現況を優先となります。

物件番号: 15141303



みずべや
水商売のお部屋

TEL 03-6279-2032
LINE ID 62792032
新宿区西新宿7-12-3小島ビル3F



みずべや
歌舞伎のお部屋

TEL 03-6205-5732
LINE ID 62792032
新宿区歌舞伎町1-8-3 良川ビル2F(あずま通り)



メインステージ恵比寿東 203号室

交通

山手線「恵比寿（東京）」駅 徒歩 10分

山手線「目黒」駅 徒歩 10分
東急目黒線「目黒」駅 徒歩 10分

間取り

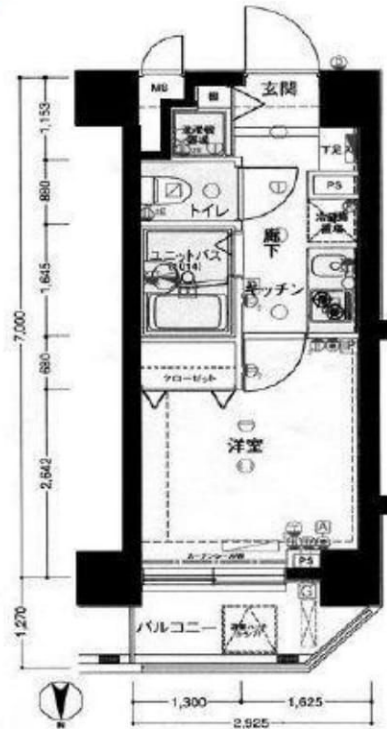
1K

(20.47㎡)

賃料

89,000円

(管理費9,000円)



【備考】

□申込時必要書類

個人名義申込：当社書式申込書、契約者及び入居者身分証明書コピー（契約者と同じ場合は不要）

法人名義申込：当社書式申込書、法人会社概要、入居者身分証明書

保証会社指定の申込書も必要となります。

※内容次第で他の書類を提出して頂く場合も御座います。

□オプションサービス

室内消毒：19,440円（税込）借主負担（2年間の保証付き）

彩色選美：お部屋1面の壁紙を指定できます（実施には諸条件が御座います。お部屋のお申込時にお知らせ下さい）

□その他

契約時に賃貸借契約期間と同じ期間の火災保険（借家人賠償責任付）に加入して頂きます。

当社推奨の保険をご紹介致します。

当マンションは民泊利用は一切禁止となっております。

敷金なしの場合は、ハウスクリーニング代を退去時払いに変更することが出来ます。

※図面と現況に相違がある場合は現況を優先とします。

【周辺施設】

恵比寿ガーデンプレイス	徒歩	5分
ファミリーマート 目黒三田通り店	徒歩	5分
まいばすけっと上大崎2丁目店	徒歩	6分
恵比寿三越	徒歩	7分
目黒東急ストア	徒歩	9分
目黒警察署 三田交番	徒歩	3分
目黒三田郵便局	徒歩	4分

【募集条件】

所在地	東京都目黒区三田1丁目 5-1	
築年月	2004年5月	
構造	鉄筋コンクリート造	
総戸数	32戸	
敷金・礼金	1ヶ月・1ヶ月	
償却	1ヶ月	
契約期間	普通借家契約 2年間	
現況	退去予定	
入居時期	2018年10月中旬予定	
更新料	1.5ヶ月 更新事務手数料 5,400円（税込）	
解約予告	50日間	
火災保険	要加入 2年間20,000円	
契約時費用	鍵交換代	21,600円
退去時費用	契約書作成費	5,400円
	ハウスクリーニング代	48,600円
設備概要	エレベーター、宅配BOX、敷地内ゴミ置き場、分譲タイプ、管理室、2口コンロ、ガスキッチン、バス・トイレ別、浴室乾燥、ユニットバス、エアコン、モニタ付オートロック、室内洗濯機置場、クローゼット、シューズボックス	
ガス種類	都市ガス	
備考	二人入居：不可	
	楽器使用：不可	
	ペット飼育：不可	
	保証会社：必須	



みずいべや

水商売のお部屋

TEL 03-6279-2032

LINE ID 62792032

新宿区西新宿7-12-3小島ビル3F



みずいべや

歌舞伎のお部屋

TEL 03-6205-5732

LINE ID 62792032

新宿区歌舞伎町1-8-3 良川ビル2F(あずま通り)



IPSE 学芸大学<イプセ学芸大学>		
部屋	208	1R(31.60㎡)
賃料	116,000円/月	
管理費	12,000円/月	
所在地	東京都目黒区柿の木坂2-3-1	
最寄駅	東急東横線「学芸大学」駅 徒歩13分 東急東横線「都立大学」駅 徒歩14分	
構造・規模	鉄筋コンクリート造 地上9階 地下1階建	
敷金	2ヵ月 ※保証会社利用時1ヵ月(※緊急連絡先設定必須)	
礼金	1ヵ月→0ヵ月	
更新料	新賃料の1ヵ月分	
駐車場	有:機械式 ※要空確認	
竣工年月	2007年2月 築	
入居時期	即入居可	
付帯設備	共用部分:エレベーター、オートロック、防犯カメラ、宅配BOX、敷地内ゴミ置き場 専有部分:モニター付インターホン、エアコン、ドラム式洗濯乾燥機、浴室乾燥機、独立洗面化粧台、温水洗浄便座、インターネット、BS・CS110、CATV	
その他	駐輪場有(登録料:2,000円+税) 入居時鍵交換費用(25,000円+税) 指定保証会社:①オリコフォレントインシュア ②フォーシーズ	
契約期間	※1年以内解約:賃料1ヵ月分相当の違約金発生	
担当	池田	

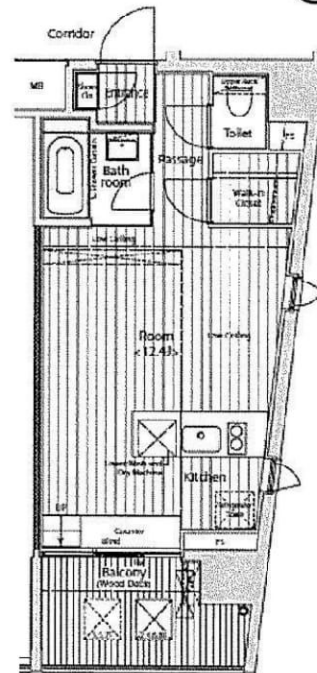
※図面と現況が異なる場合は現況を優先します。

☆住み替えキャンペーン☆
・礼金1ヵ月⇒礼金ゼロ!

FR相談可!!!

自転車一台貸与!!

※利用規則有



イプセ学芸大学 Dtype(1:50)

■内見希望時■

鍵:現地対応

(TEL問い合わせ後ご担当者様名刺をFAX下さい)

-平日(月~金)問い合わせ先-
相互住宅(株) TEL:03-3494-6761
(営業時間9時~17時10分)

-土日祝問い合わせ先-
(株)モリモトクオリティ
TEL:03-5724-1395
(営業時間10時~19時)

現地案内図





みずべや
水商売のお部屋

TEL 03-6279-2032
LINE ID 62792032
新宿区西新宿7-12-3小島ビル3F



みずべや
歌舞伎のお部屋

TEL 03-6205-5732
LINE ID 62792032
新宿区歌舞伎町1-8-3 良川ビル2F(あずま通り)

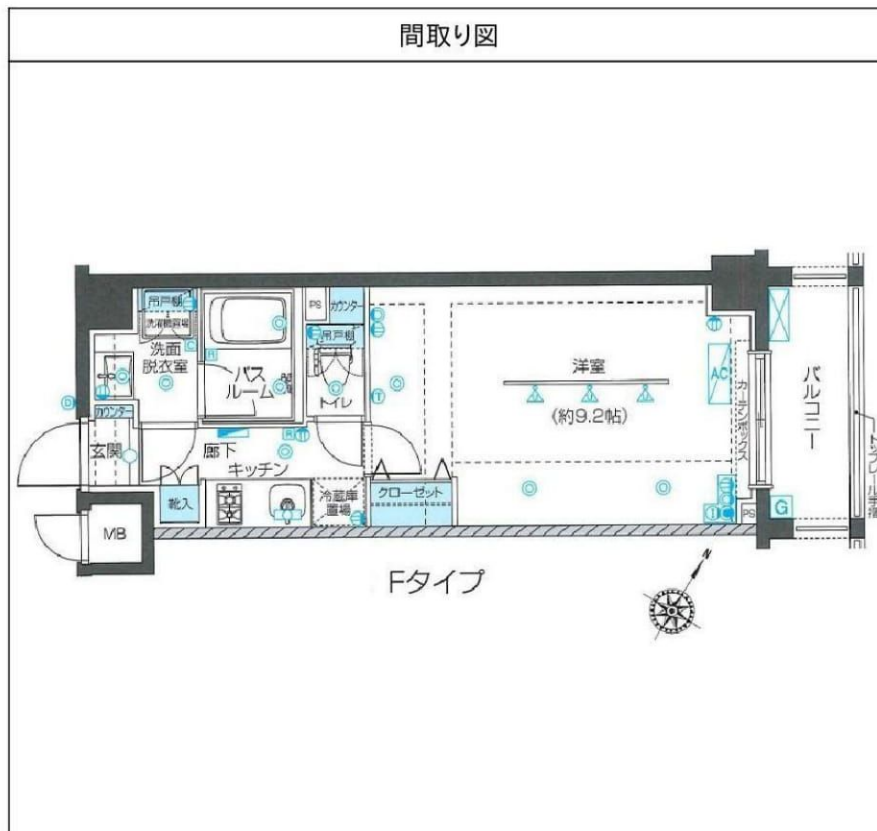
ZOOM目黒不動前 206

間取り	賃料	管理費等
1K	126,000円	6,000円

敷金/保証金	126,000円	礼金/権利金	126,000円
敷引/償却金		更新料	1ヶ月(新賃料)
その他費用	[一時金]鍵交換費用(税別):20,000円 [備考]■契約時:当月分+翌月分の賃料・管理費をお支払い頂きます ■ペット飼育時:敷金1ヶ月追加(別途飼育細則参照・要申請書) ■解約時:ルームクリーニング費用及び借主負担分の原状回復費用をお支払い頂きます		
物件種別	マンション		
物件所在地	東京都目黒区下目黒3丁目19-9		
交通	東急目黒線 不動前駅 徒歩7分 山手線 目黒駅 徒歩12分 東急目黒線 目黒駅 徒歩12分		
間取り詳細	2階: 洋室 9.20畳, K 1.50畳		
構造	鉄筋コンクリート 2階 / 7階建		
面積	27.52㎡	向き	北東
築年月	2015年6月4日	契約期間	普通借家契約 2年
駐車場	要問合せ	入居時期	2018年11月上旬
設備	2口ガス バス・トイレ別 独立洗面台 脱衣室 浴室換気乾燥機 追焚 温水洗浄便座 エアコン		
入居諸条件	ペット可		
損害保険	要 15,000円 (2年)		
保証会社	必須 初回保証料=合計賃料×50%(法人50%)、月額保証料=合計賃料×1%		
備考	■民泊利用不可 自転車:月額500円/バイク(1m×2m):月額2,000円(契約時2年間一括払い※台数要確認) ■部屋タイプ:F		

外観

その他



物件番号: t0014308

※図面と異なる場合は現況を優先となります。



新南本店
みずべや
水商売のお部屋

TEL 03-6279-2032
LINE ID 62792032
新宿区西新宿7-12-3小島ビル3F



**歌舞伎町
みずべや**
歌舞伎のお部屋

TEL 03-6205-5732
LINE ID 62792032
新宿区歌舞伎町1-8-3 良川ビル2F(あずま通り)



CRACIA OMORI

JR京浜東北線【大森】徒歩6分 京急本線【大森海岸】徒歩6分

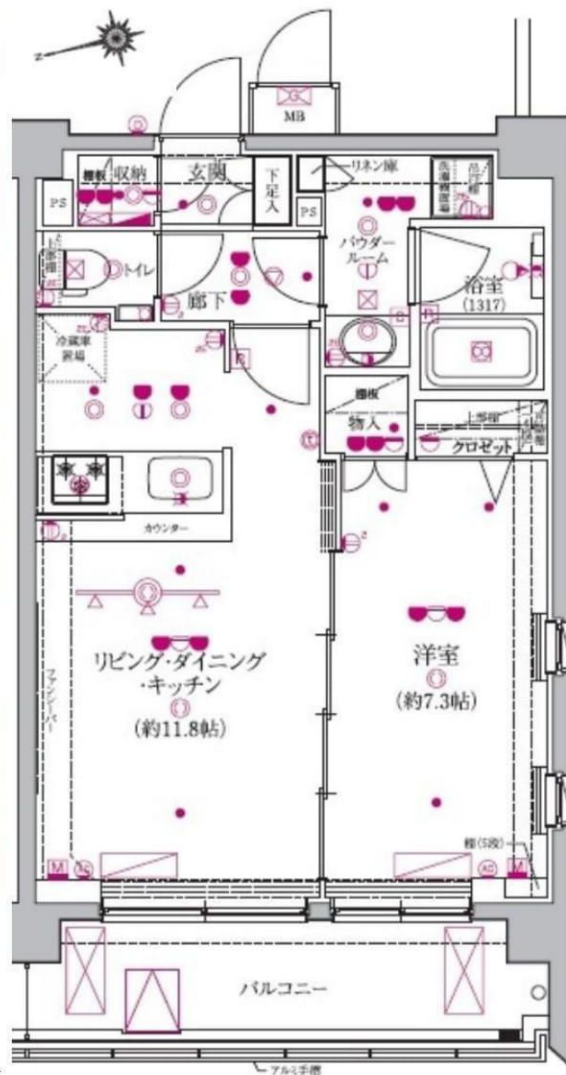
礼金1ヵ月 敷金0ヵ月

1102号室 45.62㎡

143,000円

管理費 10,000円

フローリング：ダークブラウン



- オートロック(Tebraキーハンズフリーシステム)
- エレベーター
- 防犯カメラ
- ALSOK24時間セキュリティシステム
- 敷地内ゴミ置場
- 宅配ボックス

- ダブルブッシュプルハンドルディンプルキー
- カラーTVモニター付インターホン
- 人感センサー対応玄関照明
- 玄関姿見鏡
- エアコン2台
- グリル付3口ガスシステムキッチン
- 浴室換気乾燥暖房機
- 追焚機能
- 24時間換気機能
- 室内物干金物
- シャワートイレ
- 独立洗面台
- 室内洗濯機置場
- マルチメディアコンセント
- ファンシーバー
- 引掛シーリング付レール【スポットライト付】



ペット飼育可能
保証金2ヶ月
(退去時償却)

- BS・110° CSアンテナ
- バイク置場 5,000円/月額口座振替
- 駐輪場 無料

※バイク置場・駐輪場の使用に関しては空確認・登録が必要です。
※バイク置場・駐輪場各使用料に関して変更になる場合がございます。

※イメージ写真となります
※カラーリングが異なります
※写真は反転タイプになります

※図面と現況が異なる場合には現況優先と致します。

- 物件種目 築浅賃貸マンション
- 物件名称 クレイシア大森
- 所在地 東京都品川区南大井3-17-10
- 構造・規模 鉄筋コンクリート造陸屋根11階建
- 専有面積 45.62㎡
- 間取内訳 1LDK
- 築年月 2016年3月
- 現況 10/21解約予定
- 入居日 11/上旬入居可予定
- 契約期間 2年間
- 更新料 新賃料1ヶ月分
- 更新事務手数料 新賃料0.5ヶ月分
- 解約予告 1ヶ月前

- 家財保険料 20,000円～
- 鍵交換代 28,000円(別途消費税)
- 室内除菌消臭代 5,000円(別途消費税)
- 退去時ルームクリーニング代 65,000円+税
- ※1年以内の解約の場合は賃料(管理費込)1ヶ月相当の違約金が発生致します。
- ※保証会社必須となります

- I.新日本信用保証
- ①初回賃料総額50%年額1万円
 - ②初回賃料総額80%年額無
 - ③学生プラン初回3万円4年間年額無(5年目～年額1万円)※要学生証コピー

- II.クレディセゾン
- ①初回賃料総額40%年額1万円
 - ※賃料(管理費込)が15万円以上年額1.4万円
 - ②学生プラン初回1.5万円年額1万円
 - ※要学生証コピー

◆口座振替手数料 216円/月

- ◆契約時必要書類◆
- 御契約者様
- ・顔写真付身分証明書(1stコピー)
 - ・健康保険証(1stコピー)
 - ・住民票※マイナンバー非掲載

- 御入居者様
- ・顔写真付身分証明書(1stコピー)

※民泊利用禁止



みずべや

TEL 03-6279-2032

LINE ID 62792032

新宿区西新宿7-12-3小島ビル3F



みずべや

歌舞伎のお部屋

TEL 03-6205-5732

LINE ID 62792032

新宿区歌舞伎町1-8-3 良川ビル2F(あざま通り)

