

【物件概要】

物件名：シーフォレシティ芝浦

所在階：12階部分 1206号室

所在地：東京都港区海岸3丁目8番1号

交通：ゆりかもめ東京臨海新交通臨海線『芝浦ふ頭』駅西口 徒歩11分
 JR山手線・京浜東北線『田町』駅芝浦口 徒歩15分
 都営三田線・浅草線『三田』駅A4出口 徒歩18分

構造：鉄筋コンクリート造

規模：地上13階建

竣工：平成18年6月

設備：オートロック、エアコン、システムキッチン

TVモニタ付インターホン

24時間浴室乾燥機、宅配ボックス

BS/CS110°

ケーブルテレビ(J:COM)

フレッツ光ネクストマンションタイプ(VDSL方式/個別契約)

【賃貸条件】

賃料：88,000円

共益費：5,000円

敷金/礼金：1ヶ月 / 1ヶ月

契約：普通借家契約 2年間

更新料：新賃料の1ヶ月分

解約予告：2ヶ月前

現況：入居中(12/27退去予定)

入居日：平成31年1月中旬

備考：貸主指定保証会社利用(保証会社不可の場合は、ご相談下さい)

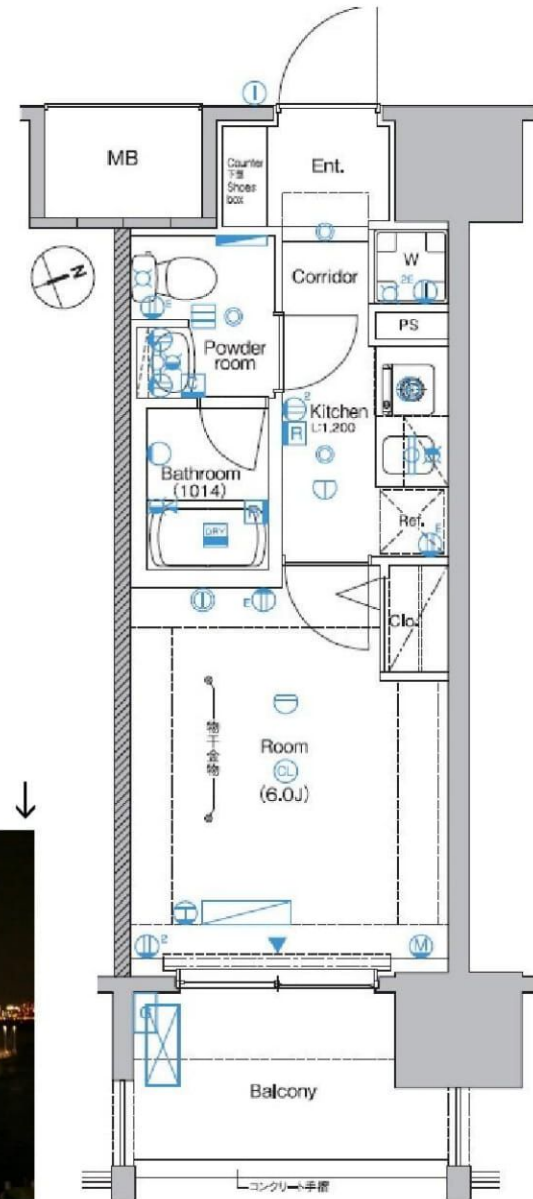
指定火災保険加入(20,000円)

鍵交換代(25,000円/別途消費税)

ルームクリーニング代

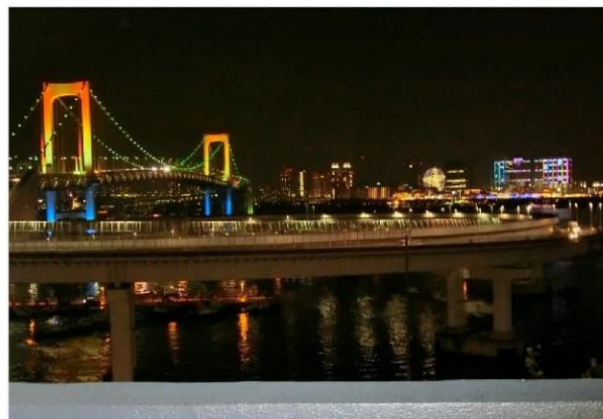
(48,000円/別途消費税 退去時)

※告知事項有(詳細お問い合わせ下さい)



図面と相違する場合は現況を優先致します。

↓ 広めのバルコニーからこの夜景！ ↓



新宿本店
みずいべや
 水商売のお部屋

TEL 03-6279-2032
 LINE ID 62792032
 新宿区西新宿7-12-3小島ビル3F



歌舞伎町
みずいべや
 歌舞伎のお部屋

TEL 03-6205-5732
 LINE ID 62792032
 新宿区歌舞伎町1-8-3 良川ビル2F(あずま通り)



デュアレス愛宕虎ノ門 506

間取り	賃料	管理費等
1K	99,600円	11,000円

敷金/保証金	99,600円	礼金/権利金	99,600円
敷引/償却金	0円	更新料	1.5ヶ月(新賃料)
その他費用			
物件種別	マンション		
物件所在地	東京都港区虎ノ門3丁目15-6		
交通	東京メトロ日比谷線 神谷町駅 徒歩4分 東京メトロ銀座線 虎ノ門駅 徒歩10分 都営三田線 御成門駅 徒歩8分		
間取り詳細			
構造	鉄筋コンクリート 5階 / 12階建		
面積	25.62㎡	向き	南東
築年月	2013年9月	契約期間	普通借家契約 2年
駐車場		入居時期	2018年11月27日
設備	防犯ガラス, TVインターホン, エアコン, システムキッチン, ガスコンロ, ガスコンロ設置済, 2口コンロ, ガスキッチン, ガス給湯, フローリング, 室内洗濯機置場, クローゼット, シューズボックス, 押入, バス・トイレ別, 浴室乾燥, ユニットバス, バス有, トイレ有, シャワー, モニタ付オートロック, 防犯カメラ, デザイナーズ, 外壁タイル張り, エレベーター, 宅配BOX		
入居諸条件	二人入居不可		
損害保険	要 23,000円(2年)		
保証会社	可 総賃料の40%		
備考	■更新料/新賃料の1.5ヶ月 ■保証会社必須/ルームバンク~40% ■火災保険/23000円 ■鍵交換代/19440円		

分譲賃貸マンション

分譲賃貸マンション

外観

その他

間取り図


※図面と異なる場合は現況を優先となります。

物件番号: 1062506



みずべや
水商売のお部屋

TEL 03-6279-2032
LINE ID 62792032
新宿区西新宿7-12-3小島ビル3F



みずべや
歌舞伎のお部屋

TEL 03-6205-5732
LINE ID 62792032
新宿区歌舞伎町1-8-3 良川ビル2F(あずま通り)



ジェノヴィア白金台グリーンヴェール

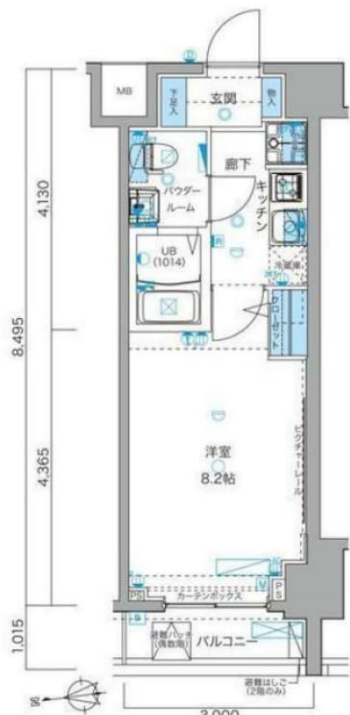
号室	賃料
902	117,500円

※民泊不可 ■ペット飼育可（小型犬または猫1匹まで） ■独立洗面化粧台

☆山ノ手の高級住宅街☆複数駅・路線利用可能☆

☆ペット飼育可（保証金1ヶ月分増額/償却）☆

当物件の最新空室状況をFAXします050-5305-5369（24時間対応）



【 洋室：8.2帖 キッチン：2.0帖 】

- 人感センサー付玄関照明
- 24H換気機能付浴室乾燥機
- フローリング
- 独立洗面化粧台
- 室内洗濯機置場
- エレベーター
- 防犯カメラ
- 宅配ボックス
- 駐輪場(無料・要空確認)
- 光ファイバー対応(フレッツ光ネクスト)
- ウォシュレット
- 2口ガスシステムキッチン
- エアコン
- クローゼット
- シューズボックス
- 24時間セキュリティ
- TVモニター付オートロック
- 敷地内ごみ置き場
- BS/CS(要確認)

【地番:東京都港区白金台2-2-132】

【個人契約】契約者：住民票、顔写真身分証ファーストコピー（運転免許証+保険証）、家賃引落口座、銀行届出印
 保証人：連帯保証人確約書、印鑑証明、顔写真身分証ファーストコピー（運転免許証+保険証）
 緊急連絡先：顔写真身分証ファーストコピー（運転免許証または保険証）
 【法人契約】契約者：会社簿本、印鑑証明/入居者：住民票、顔写真身分証ファーストコピー
 保証人：連帯保証人確約書、印鑑証明
 ※審査状況に応じて収入証明等の書類提出をお願いする場合がございます。
 ※退室前の申込みは先行契約となります。
 ※申込時、保証会社加入の場合でも緊急連絡先の勤務先名が記入必須となります。

図面が現状と異なる場合は現状優先とします。
 ※更新料：新賃料の1ヶ月分

管理費	10,000円		
敷金	0ヶ月	礼金	1ヶ月
所在地	東京都港区 白金台2丁目11-2		
交通	都営浅草線 高輪台 徒歩2分 東京メトロ南北線 白金台 徒歩11分 JR山手線 品川 徒歩14分		
構造	鉄筋コンクリート(RC造) 11階建		
専有面積	25.48㎡	開口部方位	西
総戸数	38戸	間取り	1K
施工	2014/10	契約期間	2年
入居日	相談 12/24退去		
設備等	都市ガス、公共下水、オートロック、宅配BOX、TVドアホン、B・T別、浴室乾燥機、洗濯機置き場室内、2階以上の物件、ペット相談、2人入居可、ガスコンロ、システムキッチン、コンロ2口、フローリング、バルコニー、エレベーター、CSアンテナ、BSアンテナ、エアコン、外国人相談、防犯カメラ、温水洗浄便座、ルームシェア相談、光ファイバー、独立洗面台、敷地内ごみ置き場、当社管理物件、モニタ付オートロック、セキュリティシステム、収納、下駄箱、入居条件水商売相談		
備考	・退去時にルームクリーニング代30,000円(税別) ①火災保険15,000円(2年間) ②鍵交換代20,000円(税別) ※法人契約の場合は個人負担(①②) ・引落手数料月額200円(税込) ・1年未満の解約は短期解約違約金有⇒賃料、管理費総額1ヶ月分 ・保証人不要システム利用可能(ルームバンクインシュア) ・保証人有⇒初回賃料総額の40% 保証人无⇒初回賃料総額の50% ※解約予告2ヶ月前 ※水商売の方 保証会社+保証人+契約時ルームクリーニング代必須 ※ペット飼育の場合、保証金1ヶ月分増額(償却)		

物件コード 12477_902



みずべや
水商売のお部屋

TEL 03-6279-2032
LINE ID 62792032
新宿区西新宿7-12-3小島ビル3F



みずべや
歌舞伎のお部屋

TEL 03-6205-5732
LINE ID 62792032
新宿区歌舞伎町1-8-3 良川ビル2F(あずま通り)

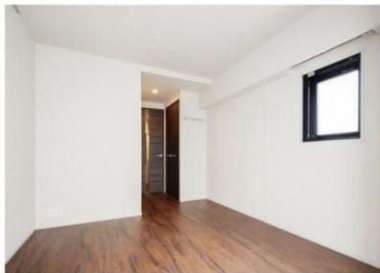
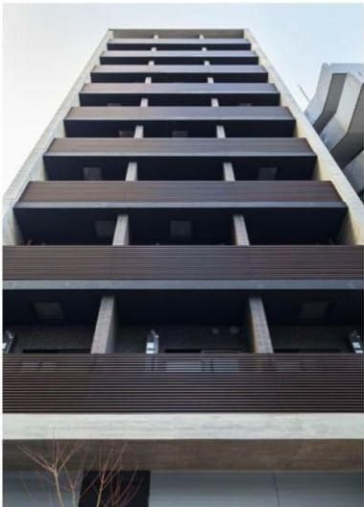


ガリシアレジデンス芝公園

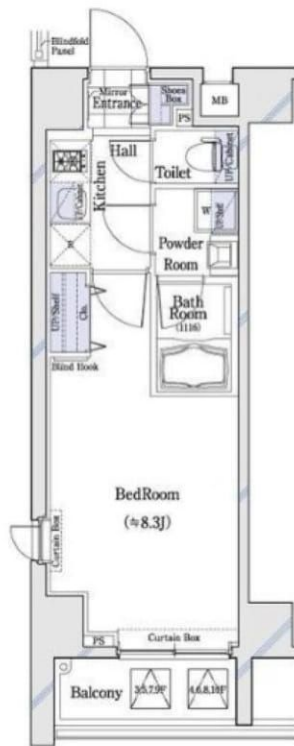
号室	賃料
904	122,500円

★独立洗面台★浴室乾燥機★角部屋★ペット飼育可★

☆4駅4路線利用可能☆芝公園徒歩3分の好立地☆



★☆ペット飼育可(敷金1ヶ月分増額・償却)☆
当物件の最新空室状況をFAXします050-5305-5369 (24時間対応)



-----洋室8.3帖 K2帖-----

- 2口システムガスキッチン
- 人感センサー対応玄関照明
- 浴室乾燥機
- 独立洗面台
- 姿見ミラー
- 下駄箱
- 分譲タイプ
- エレベーター
- 防犯カメラ
- 宅配ボックス
- BS/CS(要確認)
- エアコン
- ウォシュレット
- クローゼット
- 洗濯機置き場室内
- 外観タイル張り
- 24時間セキュリティ
- モニタ付きオートロック
- 敷地内ごみ置き場
- インターネット対応(要確認)

【個人契約】契約者：住民票、顔写真身分証ファーストコピー（運転免許証+保険証）、実費引落口座、銀行届出印
保証人：連帯保証人確認書、印鑑証明、顔写真身分証ファーストコピー（運転免許証+保険証）
【法人契約】契約者：会社議本、印鑑証明/入居者：住民票、顔写真身分証ファーストコピー
保証人：連帯保証人確認書、印鑑証明
※審査状況に応じて収入証明等の書類提出をお願いする場合がございます。

図面が現状と異なる場合は現状優先とします。
※更新料：新賃料の1ヶ月分

管理費	10,000円		
敷金	1ヶ月	礼金	1ヶ月
所在地	東京都港区 芝3丁目24-2		
交通	都営三田線 芝公園 徒歩3分 都営大江戸線 赤羽橋 徒歩7分 JR山手線 田町 徒歩9分		
構造	鉄筋コンクリート(RC造) 10階建		
専有面積	25.53㎡	開口部方位	南
総戸数	50戸	間取り	1K
施工	2015/02	契約期間	2年
入居日	11月上旬		
設備等	都市ガス、公共下水、オートロック、宅配BOX、TVドアホン、B・T別、浴室乾燥機、洗濯機置き場室内、2階以上の物件、ペット相談、ガスコンロ、システムキッチン、コンロ2口、フローリング、バルコニー、エレベーター、CATV、CSアンテナ、BSアンテナ、エアコン、外国人相談、角部屋、防犯カメラ、温水洗浄便座、独立洗面台、デザイナーズ物件、敷地内ごみ置き場、モニタ付オートロック、セキュリティシステム、収納、下駄箱、入居条件水商売相談		
備考	<ul style="list-style-type: none"> ・退去時のルームクリーニング代は借主負担です。 ①24h365日生活安心サポート(2年間)15,000円(税別) ②火災保険料20,000円(2年間) ③鍵交換代20,000円(税別)～④事務手数料5,000円(税別) ※法人契約の場合は個人負担(①②③④) ・家賃自動引落任意 日本システム収納 月額300円(税別) ・保証会社加入必須 ※大手法人契約の場合は応相談 (ルームID 初回資料総額の40%～) ・更新料(事務手数料+新賃料の0.5ヶ月分) ※水商売は敷金1ヶ月増額 ※解約予告2ヶ月前 ※原則2人入居不可 ※ペット飼育時敷金1ヶ月増額・償却(原状回復費用含まない) 		

物件コード 16784_904



みずべや
水商売のお部屋

TEL 03-6279-2032
LINE ID 62792032
新宿区西新宿7-12-3小島ビル3F



みずべや
歌舞伎のお部屋

TEL 03-6205-5732
LINE ID 62792032
新宿区歌舞伎町1-8-3 良川ビル2F(あずま通り)



貸マンション

表参道駅

D'クラディア青山ラグゼス 105

間取り
1K

専有面積
38.63㎡

築年月
2002年03月



チェックポイント！

B・T別,シャワー,温水洗浄便座,洗面台,ガスコンロ付,3口以上コンロ,システムキッチン,収納スペース,クローゼット,シューズボックス,室内洗濯機置場,給湯,床暖房,エアコン,オートロック,防犯カメラ,火災警報器(報知機),バルコニー



物件種目	貸マンション
最寄駅	表参道
間取タイプ	1K
賃貸条件	賃料 220,000円
	礼金1ヶ月 敷金1ヶ月 敷引なし 保証金なし

物件所在地	東京都渋谷区神宮前4丁目16-15		
交通	東京メトロ千代田線 表参道 徒歩6分		
建物	建物名	D'クラディア青山ラグゼス 105	
	構造・規模	RC 3階建 地下1階/1階部分	
	使用部分積	38.63㎡	
	間取内訳		
築年月	2002年03月	契約期間	2年
管理費等	10,000円/月 共益費なし 雑費なし		
駐車場	なし		
現況	居住中	入居日	2018年12月中旬予定
設備	B・T別,シャワー,温水洗浄便座,洗面台,ガスコンロ付,3口以上コンロ,システムキッチン,収納スペース,クローゼット,シューズボックス,室内洗濯機置場,給湯,床暖房,エアコン,オートロック,防犯カメラ,火災警報器(報知機),バルコニー		
保険等	要 2年20,000円		
備考	管理登録料:16,200円 更新料:新賃料1.25ヶ月 賃貸保証:利用可 オリコフォレントインシュア:初回総賃料の50%~ 鍵交換代等:有 27,000円~ 利用駅1:東京メトロ銀座線 外苑前 徒歩7分		



みずいべや

水商売のお部屋

TEL 03-6279-2032

LINE ID 62792032

新宿区西新宿7-12-3小島ビル3F



みずいべや

歌舞伎のお部屋

TEL 03-6205-5732

LINE ID 62792032

新宿区歌舞伎町1-8-3 良川ビル2F(あずま通り)

