

ルーブル亀戸天神前

分譲賃貸マンション

賃料	¥80,000
管理費	¥9,200
礼金	1ヶ月 敷金 0ヶ月

● 所在地
東京都江東区亀戸3-9-2

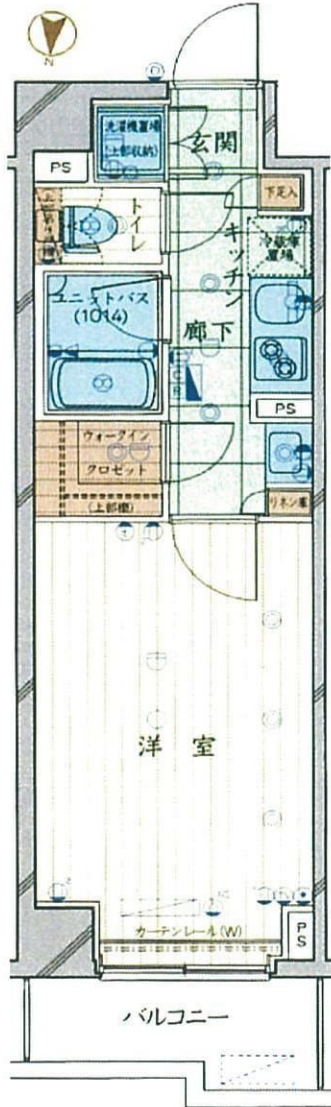
● 交通・アクセス
JR中央線・総武線「錦糸町」駅徒歩14分
東京メトロ半蔵門線「錦糸町」駅徒歩11分
都営浅草線「押上」駅徒歩18分
※押上駅=スカイツリー前駅



●周辺施設●

★コンビニ…
セブンイレブン亀戸3丁目店 徒歩4分♪
★スーパー…
カスミフードスクエアオリナス錦糸町店 徒歩7分♪
※営業時間 10:00~22:00

●オリナス錦糸町まで徒歩7分
★ショッピングモール・シネマコンプレックス♪
★ショッピングからアミューズメントまで♪



- ### 部屋設備
- バス・トイレ別
 - エアコン
 - 独立洗面所
 - 2口ガスシステムキッチン
 - 温水暖房洗浄便座
 - 室内洗濯機置き場
 - シューズBOX
 - クローゼット
 - 人感センサー付玄関照明
 - TVモニタ付インターホン

- ### 建物設備
- TVモニタ付オートロック
 - 24時間換気システム
 - 24時間セキュリティ
 - 防犯カメラ
 - エレベーター
 - 敷地内ゴミ捨て場
 - 宅配BOX
 - BS・CS110° (別途契約)

●QRコード●
動画はこちら♪
(類似タイプの部屋)

YOU TUBE
「物件名 プレニーズ」
を入力して検索!!

号室	608号室		
間取り	1K	専有面積	25.48㎡
竣工	平成26年4月	総戸数	120戸
構造	鉄筋コンクリート造 地上9階建		
現況	入居中	退去予定	11月17日
入居時期	12月上旬	内見予定	11月18日 より開始
建物管理	会社名	株式会社TFDコミュニティ	
	連絡先	03-3582-2652	
	駐輪場	あり	無料(要連絡)
	バイク置場	あり	原付のみ3000円/月
駐車場	あり	20000円/月	保証金1ヶ月
契約条件	普通賃貸借契約	期間	2年
更新料	新賃料1ヶ月分+更新時事務手数料10,000円(別途消費税)		
初期費用	①当社指定保証会社の利用が基本必須です。		
	【エポス】	契約時:家賃総額の40% 更新料:毎年10,000円(15万円未満) ※連帯保証人ありの場合 契約時:30%に減額 ●学生割引● 契約時:15,000円 更新料:毎年10000円 ※審査時に有効期限内の学生証を提示で割引対象 エポス審査否決の場合は、全保連にて審査	
	【全保連】	契約時:家賃総額の50% 更新料:毎年10,000円	
	②鍵交換費用	25,000円(別途消費税)	
	③安心入居サポート加入料	15,000円(別途消費税)	
	④契約書類作成料	10,000円(別途消費税)	
	⑤家財保険料	19,000円(2年間)※エポス利用の場合は後日請求	
	⑥消毒代	10,000円(別途消費税)	
	⑦仲介手数料	1ヶ月(別途消費税)	
	⑧当月の日割り家賃		
⑨翌月家賃(⑧15日以降に貸発の場合)			
退去時	退去時クリーニング費用45,000円(別途消費税)※解約時清算借主様の取壊による汚れ・キズ等は別途ご負担いただけます※室内禁煙(相談)		
保証会社を利用しない場合	※下記が必須条件となります。ご確認ください。(大手法人を除く) ・保証人様(三親等以内で働かれている方)1名 ・敷金1ヶ月プラス(法人契約の場合も) ・契約者様・保証人様の収入証明が審査時必要となります。		

※資料と実際の仕様、設備が異なる場合は現状を優先と致します。

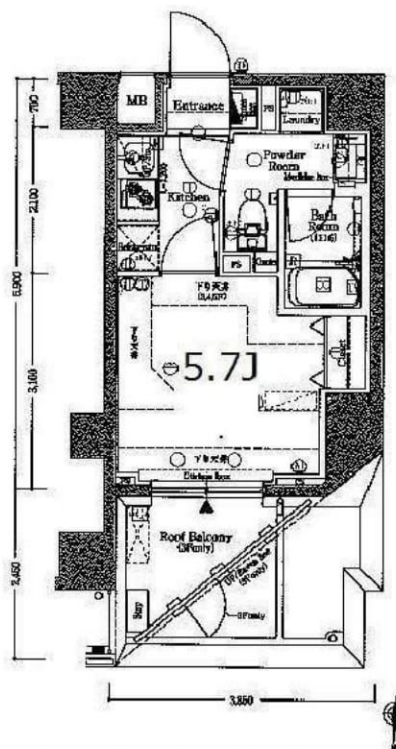
TEL 03-6279-2032
LINE ID 62792032
新宿区西新宿7-12-3小島ビル3F

TEL 03-6205-5732
LINE ID 62792032
新宿区歌舞伎町1-8-3 良川ビル2F(あずま通り)

AXAS TOKYO ORIENS

号室	賃料
408	83,000円

浴室テレビ付き(^^♪
2人入居可!



図面が現状と異なる場合は現状優先とします。
※更新料：新賃料の1.5ヶ月分

管理費	10,000円		
敷金	0ヶ月	礼金	1ヶ月
所在地	東京都江東区 大島3丁目21-3		
交通	都営新宿線 西大島 徒歩6分		
構造	鉄筋コンクリート(RC造) 8階建		
専有面積	21.75㎡	開口部方位	北
総戸数	59戸	間取り	1K
施工	2011/01	契約期間	2年
駐車場	バイク置き場空有3000円		
入居日	12月初旬 11/17退去		
設備等	都市ガス, 公共下水, オートロック, TVドアホン, 宅配BOX, B・T別, 浴室乾燥機, 洗濯機置き場室内, 独立洗面台, 2階以上の物件, ペット相談, 2人入居可, ガスコンロ, システムキッチン, コンロ2口, フローリング, バルコニー, エレベーター, CATV, CSアンテナ, BSアンテナ, エアコン, 外国人相談, 地デジ対応, 防犯カメラ, 温水洗浄便座, 学生相談, ルームシェア相談, 高齢者相談		
備考	※ペット飼育時: 敷金1ヶ月追加(償却) 24時間緊急サポートサービス(月額): 1,000円(税無) 事務手数料: 5,000円(税抜) 除菌消臭サービス: 12,000円(税抜) クリーニング費用(退去時支払い): 40,000円(税抜) 鍵交換料: 30,000円(税抜) 保険料: 18,000円(税無) 2年 解約予告: 1ヶ月前		

物件コード 29630_408

【必要書類】

●個人
申込時：身分証明証(裏・表)
契約時：住民票

●法人
申込時：身分証明証(入居者、裏・表)
※敷金1ヶ月
お申込の際にご相談ください。

※審査時に別途書類をご提出頂く場合がございます。

保証会社必須
エボス(初回:総賃料の50% 月々:総賃料の1%)
その他保証会社用意有り(その他保証会社利用時:敷金1ヶ月)



みずべや
水商売のお部屋

TEL 03-6279-2032
LINE ID 62792032
新宿区西新宿7-12-3小島ビル3F



みずべや
歌舞伎のお部屋

TEL 03-6205-5732
LINE ID 62792032
新宿区歌舞伎町1-8-3 良川ビル2F(あずま通り)



貸マンション

東雲駅

スカイコート東京ベイ・東雲壱番館 501

間取り
1DK

専有面積
40.59㎡

築年月
2011年07月

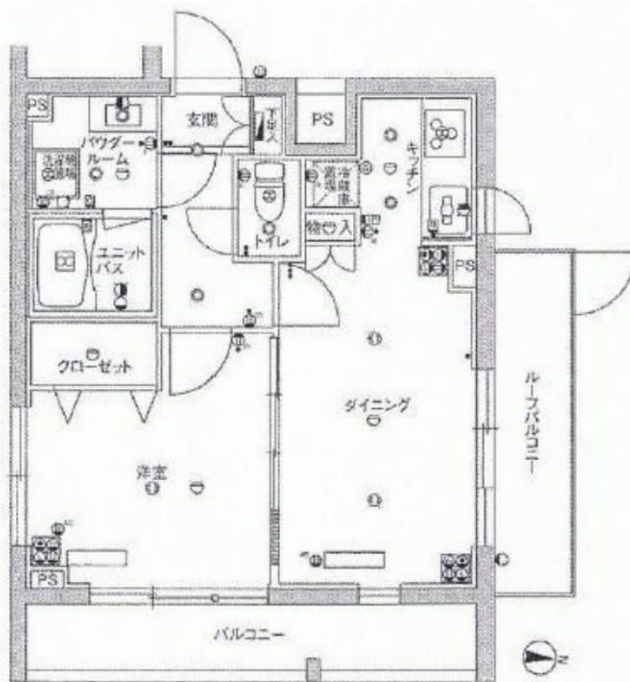


- ☆最上階・角部屋
- ☆設備充実・築浅分譲マンション

チェックポイント！

主要採光面：東向き、二人入居可、3面採光、分譲タイプ、角部屋、最上階、B・T別、シャワー、浴室乾燥機、ガスコンロ付、3口以上コンロ、システムキッチン、収納スペース、クローゼット、室内洗濯機置場、給湯、都市ガス、フローリング、全居室フローリング、エアコン、オートロック、モニタ付インターホン、ディンプルキー・バルコニー、2面バルコニー、エレベーター、宅配BOX

11/6退室予定



物件種目	貸マンション
最寄駅	東雲
間取タイプ	1DK
賃料	145,000円
礼金	1ヶ月
敷金	1ヶ月
保証金	なし

物件所在地	東京都江東区東雲2丁目3-11		
交通	東京臨海高速鉄道りんかい線 東雲 徒歩5分		
建物	建物名	スカイコート東京ベイ・東雲壱番館 501	
	構造・規模	RC 5階建/5階部分	
	使用部分積	40.59㎡	
間取内訳			
築年月	2011年07月	契約期間	2年
管理費等	10,000円/月		
駐車場			
現況	居住中	入居日	相談
設備	B・T別シャワー、浴室乾燥機、ガスコンロ付、3口以上コンロ、システムキッチン、収納スペース、クローゼット、室内洗濯機置場、給湯、都市ガス、フローリング、全居室フローリング、エアコン、オートロック、モニタ付インターホン、ディンプルキー・バルコニー、2面バルコニー、エレベーター、宅配BOX		
保険等	要 2年20,000円		
備考	更新料新賃料1ヶ月+5,000円(税別) 賃貸保証:加入要 50%・80% 鍵交換代等:有 32,400円~		



新宿本店
みずべや
水商売のお部屋

TEL 03-6279-2032
LINE ID 62792032
新宿区西新宿7-12-3小島ビル3F



歌舞伎町
みずべや
歌舞伎のお部屋

TEL 03-6205-5732
LINE ID 62792032
新宿区歌舞伎町1-8-3 良川ビル2F(あずま通り)



★ 2016年築！銀座・築地が至近で便利 ★



～設備～

- ★宅配ロッカー
- ★浴室換気乾燥機
- ★ウォシュレット
- ★24時間ゴミ置き場
- ★インターネット無料
- ★TVモニター付オートロック
- ★システムキッチン(2口ガス)
- ★独立洗面台



小型犬・猫1匹まで飼育可能
(敷金2ヶ月追加償却)

号室	賃料	管理費	現況
204	173,000円	15,000円	8月下旬入居可
304	175,000円	15,000円	即
504	183,000円	15,000円	即
604	185,000円	15,000円	即
804	188,000円	15,000円	即
904	190,000円	15,000円	即



物件名	Log銀座東	
最寄駅	東京メトロ有楽町線「新富町」駅	
間取りタイプ	1LDK タイプ	
賃料条件	賃料 下記表参照	
	礼金1ヶ月・敷金1ヶ月	
	管理費 15,000円	
所在地	東京都中央区新富1-17-9	
交通	東京メトロ有楽町線「新富町駅」徒歩2分 東京メトロ日比谷線「築地駅」徒歩7分	
建物	構造	鉄筋コンクリート造 地上10階建
	面積	40.67㎡
築年月	平成28年4月	
契約期間	2年	
現況	空室	
入居日	相談	
備考	<ul style="list-style-type: none"> ■ 火災保険料 20,000円(2年間) ■ 室内除菌抗菌代 16,200円 ■ 24時間管理サポート 月額980円 ■ 鍵交換代 21,500円 ■ 保証会社必須(エポス40%～) ■ 1年未満の解約は1ヶ月違約金 (1年以上2年未満の場合は0.5ヵ月) ■ 法人契約特約金2ヶ月/1ヶ月(保証金0) ■ 更新料 新賃料の1ヶ月 更新事務手数料0.5ヶ月 	

※ウィークリー・マンスリー利用のお部屋がある為、人の出入りが多いことをご了承くださいませ。



みずべや
水商売のお部屋

TEL 03-6279-2032
LINE ID 62792032
新宿区西新宿7-12-3小島ビル3F



みずべや
歌舞伎のお部屋

TEL 03-6205-5732
LINE ID 62792032
新宿区歌舞伎町1-8-3 良川ビル2F(あずま通り)

