

ガリシアヒルズ西麻布WEST

号室	賃料
401	106,000円

- ★ペット可★2口ガスキッチン★南向き★角部屋★
- ★デザイナーズマンション★3駅3路線利用可能★



-----洋室6.3帖-----

- ★B・T別
- ★クローゼット
- ★フローリング
- ★浴室乾燥機
- ★室内洗濯機置場
- ★ウォシュレット
- ★ガス2口システムキッチン
- ★シューズボックス

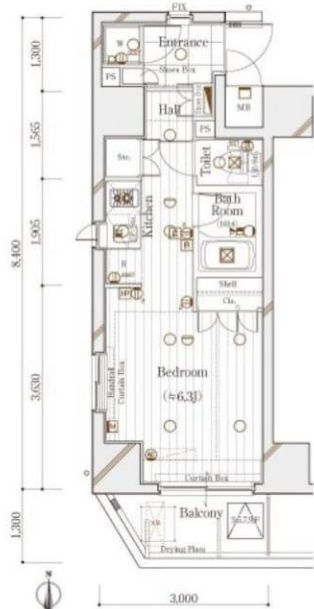
- ☆宅配ボックス
- ☆駐輪場(要空確認)
- ☆敷地内ゴミ置場
- ☆BS・CS(要確認)
- ☆インターネット対応
- ☆TVモニター付オートロック
- ☆24Hセキュリティシステム
- ☆防犯カメラ
- ☆エレベーター
- ☆外観タイル貼り

【個人契約】 契約者：住民票、顔写真身分証ファーストコピー(運転免許証+保険証)、家賃引落口座、銀行届出印
保証人：連帯保証人確約書、印鑑証明、顔写真身分証ファーストコピー(運転免許証+保険証)
【法人契約】 契約者：会社謄本、印鑑証明/入居者：住民票、顔写真身分証ファーストコピー
保証人：連帯保証人確約書、印鑑証明
※審査状況に応じて収入証明等の書類提出をお願いする場合がございます。

★ペット飼育可(敷金1ヶ月増額・償却)☆

当物件の最新空室状況をFAXします050-5305-5369(24時間対応)

B TYPE 1R 専有面積 24.09㎡(約2.28坪)
□バルコニー面積/3.38㎡(約1.52坪)



図面が現状と異なる場合は現状優先とします。
※更新料：新賃料の1ヶ月分

管理費	10,000円		
敷金	1ヶ月	礼金	1ヶ月
所在地	東京都港区 西麻布2丁目25-22		
交通	東京メトロ日比谷線 六本木 徒歩10分 東京メトロ千代田線 乃木坂 徒歩10分 都営大江戸線 六本木 徒歩12分		
構造	鉄筋コンクリート(RC造) 14階建地下1階		
専有面積	24.09㎡	開口部方位	南
総戸数	36戸	間取り	1R
施工	2006/12	契約期間	2年
入居日	10月上旬 09/18退去		
設備等	都市ガス、公共下水、オートロック、宅配BOX、TVドアホン、B・T別、浴室乾燥機、洗濯機置き場室内、2階以上の物件、ペット相談、ガスコンロ、システムキッチン、コンロ2口、フローリング、バルコニー、エレベーター、CSアンテナ、BSアンテナ、エアコン、外国人相談、角部屋、防犯カメラ、温水洗浄便座、光ファイバー、デザイナーズ物件、敷地内ごみ置き場、モニター付オートロック、セキュリティシステム、収納、下駄箱、入居条件水商売相談		
備考	<ul style="list-style-type: none"> ・退去時のルームクリーニング代は借主負担です。 ①24H365日生活安心サポート(2年間) 15,000円(税別) ②火災保険料20,000円(2年間) ③鍵交換代20,000円(税別) ④事務手数料5,000円(税別) ※法人契約の場合は個人負担(①②③④) ・家賃自動引落し会社 日本システム取締 月額300円(税別) ・保証会社加入必須 ※大手法人契約の場合は応相談(ルームID 初回資料総額の40%) ・更新事務手数料 新賃料の0.5ヶ月分 ※水商売は敷金1ヶ月増額 ※解約予告2ヶ月前 ※1R、ワンルームは原則2人入居不可 ※ペット飼育時敷金1ヶ月増額・償却(原状回復費用含まない) 		

物件コード 10065_401



みずべや
水商売のお部屋

TEL 03-6279-2032
LINE ID 62792032
新宿区西新宿7-12-3小島ビル3F



みずべや
歌舞伎のお部屋

TEL 03-6205-5732
LINE ID 62792032
新宿区歌舞伎町1-8-3 良川ビル2F(あずま通り)



築浅賃貸マンション
カーサスプレディッド
三田慶大前



ペット飼育可

敷金2ヶ月分、礼金1ヶ月分、
償部1ヶ月分
猫か小型犬(体高50cm以下
体重10kg以下)のどちらか2頭まで飼育可

物件概要

- 所在地/港区三田3-3-1
- 構造/鉄筋コンクリート造地上11階建
- 築年月/平成28年3月
- 間取/1K

賃貸条件

- 敷金/1ヶ月分
 - 礼金/1ヶ月分
 - 管理費/10,000円
 - 更新料/新賃料の1ヶ月分
 - 契約期間/2年間
 - 繰上代/37,000円+消費税
 - 駐輪場/38台(上段200円、下段300円/月)ステッカー代補償500円
 - バイク置場/4台空:5,000円+消費税/月サイズの目安は250CC
 - 当社指定保険/チャプ保険(2年間契約)地震保険なしなら15,000円地震保険付きなら22,000円
- ※電力会社は、当社指定のイーレックス(株)に要加入 ※民泊禁止

保証人不要システム 下記2社利用可
【オリコフォレントインシュア】初回保証委託料は資料等の1ヶ月分、1年毎に1万円の保証委託料がかかります
【アイスマイル+プラス】資料保証と家財保険のセットをお手持ちのクレジットカードで決済可(クレジットカードがない場合はご利用不可)保証料月々払いプラン:初回保証料無料、月額資料等の4.25%+700円

JR山手線・京浜東北線『田町』駅より徒歩**6**分 都営三田線・浅草線『三田』駅より徒歩**4**分

☆築浅 ☆駅近物件 ☆バイク置場空きあり

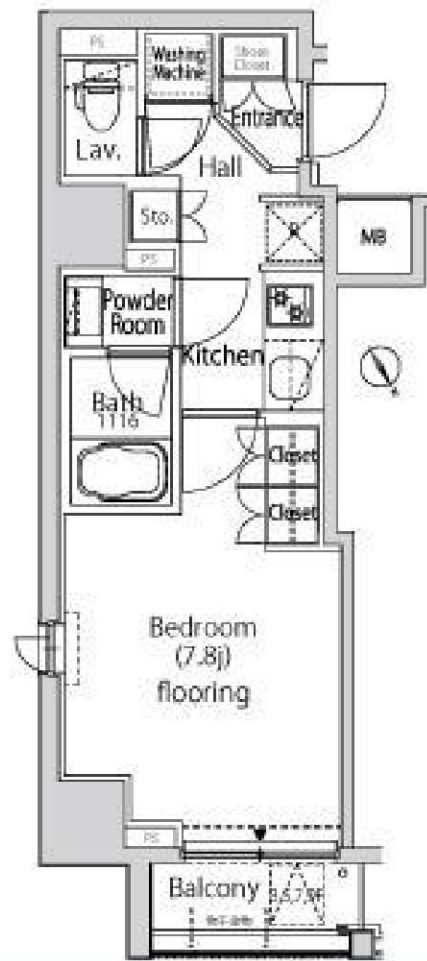


Equipment

- オートロック ■エレベーター ■エアコン
- 2口ガスキッチン ■温水式洗浄便座
- 浴室乾燥機 ■追い焚き ■照明器具
- モニター付インターホン ■宅配ボックス
- Bフレッツ ■CATV
- 玄関人感センサーライト



304号室 28.19㎡
■資料 119,000円
■管理費10,000円 ■即日入居可



※間取・設備は現況優先

みずべや TEL 03-6279-2032 LINE ID 62792032 新宿区西新宿7-12-3小島ビル3F
みずべや TEL 03-6205-5732 LINE ID 62792032 新宿区歌舞伎町1-8-3良川ビル2F(あずま通り)

MOMO17白金

住み替え応援システムRe・Room
家賃でポイントがたまる！

安心管理システム 24時間管
理

「家具家電レンタル」
入居者限定特典有！

バルコニー付★東京タワーが見えます！

LDK約8.3帖・洋室約5.4帖★メゾネットタイプのお部屋！

BBM-NET(インターネット月額基本使用料無料)



※図面と現況が異なる場合には現況を優先とします。

■ACCESS

東京メトロ南北線 白金高輪駅 徒歩10分

東京メトロ日比谷線 広尾 徒歩13分

都営大江戸線 麻布十番 徒歩23分

401号室

賃料 152,000円

管理費 6,000円

敷金 1ヶ月 礼金 1ヶ月

■OUTLINE

間取り	1LDK	タイプ		専有面積	44.75㎡
入居日	11月中旬～下旬(応相談)	内見	不可(11/5退去予定)		
「木下の賃貸」友の会費		2100円(別途税)/月額			
所在地	東京都港区白金3丁目5-2				
構造	RC造	規模	5階建4階		
竣工日	2016年10月	総戸数	9戸		
駐車場施設	-	空き	-		
駐輪場施設	有	空き	要確認		
駐車場敷金	-	駐車場賃料	-		
ペット飼育	不可	ペット飼育の場合の敷金			
ガス	都市ガス	方位	東		

管理会社 有限会社MOMO

■LEASE CONDITION

契約期間	2年	更新料	新賃料	1.25ヶ月
解約予告	1ヶ月前に文書で当社宛に通知			
鍵交換費	27,000円(税込)	除菌消臭代	¥16,200(税込)	

■EQUIPMENT

オートロック	○	洗濯機置場	○	バルコニー	○
エレベーター	○	浴室乾燥機	○	CATV	○
TVモニター付きインターフォン	○	洗浄機能付暖房便座	○	BSアンテナ	○
宅配ボックス	○	追い焚き	○	CSアンテナ	○
ガスコンロ	○	居室床材フローリング	○	カーシェアリング	○
IHクッキングヒーター	○	エアコン	○	家具家電レンタル	○
独立洗面台	○	浄化槽	○		

※保証会社利用必須です。キリシタ・マネージメントをご利用の場合、初回委託料(保証人無の場合・総家賃の50%)(保証人無の場合・総家賃の100%)と月額500円(別途税)の利用手数料、また2年毎に20,000円の継続保証委託料が必要です。※CATV、BS・CS110、インターネット、カーシェアリング等対応物件の場合、利用時は別途契約、費用がかかります。※退去時に最低限必要な金額はルームクリーニング代33,000円(別途税)～(お部屋の広さにより異なります)、エアコン洗浄代1基8,000円(別途税)～です。※BBM-NET対応物件の場合、月額基本使用料は無料ですが、オプションサービスには別途費用がかかります。※消費税等の税率が変動した場合は、それに応じて消費税等相当額も変動致します。

備考



新橋本店

みずいべや

水商売のお部屋

TEL 03-6279-2032

LINE ID 62792032

新宿区西新宿7-12-3小島ビル3F

歌舞伎町
あずま通り

みずいべや

歌舞伎のお部屋

TEL 03-6205-5732

LINE ID 62792032

新宿区歌舞伎町1-8-3 良川ビル2F(あずま通り)



ラヴォーグ南青山

602号室

東京メトロ銀座線
東京メトロ半蔵門線
東京メトロ千代田線

表参道駅 徒歩11分
表参道駅 徒歩11分
表参道駅 徒歩11分

設備・仕様

- ★オートロック ★インターホン(TVモニター付) ★Wロック(ティンフル) ★宅配BOX
- ★エレベータ ★収納 ★クローゼット ★追い焚き ★浴室暖房 ★浴室乾燥機
- ★洗浄便座 ★洗濯乾燥機(ドラム式) ★バス・トイレ別 ★床暖房 ★エアコン
- ★フローリング ★システムキッチン(ガス2口)
- ★バルコニー



ビットコインで
家賃・契約金をお支払い
いただけます!



生活情報

- * コンビニまで...190m
- * スーパーまで...400m
- * 病院まで...750m



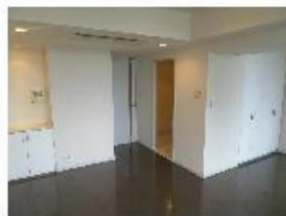
ペット飼育可!

新生活楽々スタートプラン

家賃に+¥5,000で生活に必要な家電*をお部屋に設置します!

お支払は家賃と一緒に、生活がすぐに始められる楽々プラン

*液晶TV(19型)・冷蔵庫(110L)・洗濯機(4.2kg)・縦型クリーナー・電子レンジのセット



分譲賃貸マンション

602号室

間取りタイプ

1R

賃料

165,000円

敷金 1ヶ月

礼金 1.5ヶ月

物件所在地	東京都港区南青山6丁目7-15		
交通	東京メトロ銀座線	表参道駅	徒歩11分
	東京メトロ半蔵門線	表参道駅	徒歩11分
建物	構造・規模	鉄骨鉄筋コンクリート造	13階建
	専有面積	39.89㎡	築年月 平15年11月
入居	平成30年12月中旬予定	契約期間	2年
共益費	10,000円	更新料	新賃料の1.5ヶ月分
備考	<ul style="list-style-type: none"> ◎借主は契約時に別途鍵交換代(20,000円+税) ◎契約書類作成費用及び郵送料(5,000円+税) ◎除菌消毒代(15,000円+税)負担 ◎当社指定の火災保険加入の事 ◎1年未満解約の場合、賃料1ヶ月の違約金有り ◎口座振替手数料(300円+税) ◎家具・家電のリース可 		
契約形態	原則、通常契約 保証会社要(1年・更新可) ※初回保証料...(家賃+共益費)×50%~100% 審査内容により連帯保証人を付して頂く場合がございます なお、申込時、ご相談ください		

新南本店
みずいべや
水商売のお部屋
TEL 03-6279-2032
LINE ID 62792032
新宿区西新宿7-12-3小島ビル3F

歌舞伎町
みずいべや
歌舞伎のお部屋
TEL 03-6205-5732
LINE ID 62792032
新宿区歌舞伎町1-8-3 良川ビル2F(あずま通り)

TEL 03-6205-5732
LINE ID 62792032
新宿区歌舞伎町1-8-3 良川ビル2F(あずま通り)