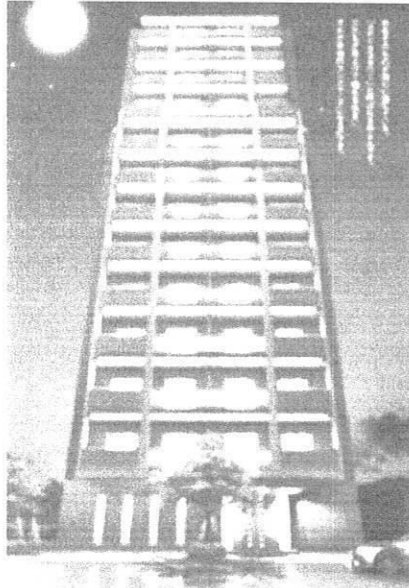


# 高級分譲賃貸マンション

## スパシエリーヴァ浅草



- TVモニター付オートロック
- エアコン ■バス・トイレ別
- 室内防水パン ■洗面化粧台
- 2口ガスキッチン ■駐輪場
- 浴室換気乾燥機
- ウォシュレット
- フローリング ■宅配BOX
- クローゼット ■分譲タイプ
- 外観タイル貼

(株)ワズスタンド保証会社加入の事

- ・初回保証委託料・賃料・管理費の総額54%
- ・年間保証委託料・年間12,000円

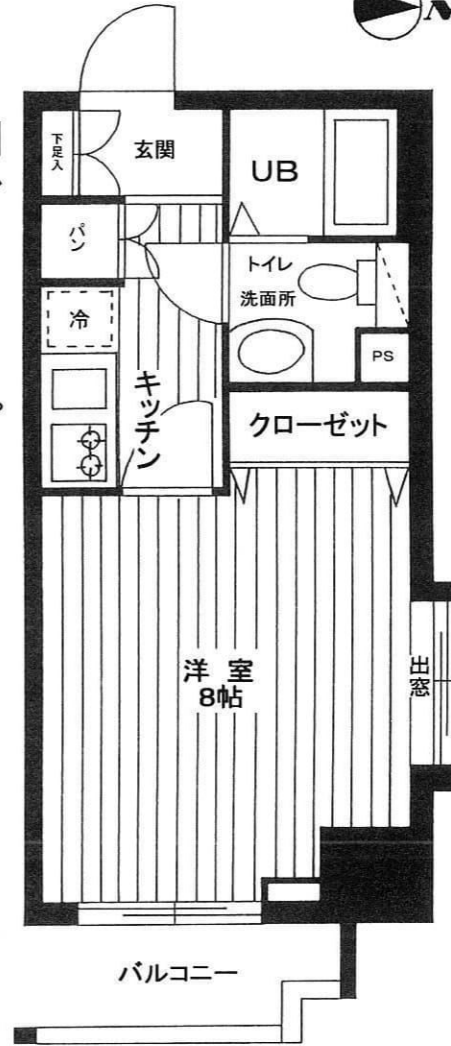


都営浅草線『浅草』駅徒歩13分

401号室

26.84㎡

1K



種目	分譲賃貸マンション		
最寄駅	浅草		
間取	1K		
賃料	賃料	75,000円	
条件	敷金	1ヶ月	礼金 1ヶ月
物件所在地	台東区今戸1丁目11番9号		
交通	都営浅草線『浅草』駅徒歩13分		
建概要	名称	スパシエリーヴァ浅草	
	構造	鉄筋コンクリート造地上14階建て	
	面積	26.84㎡	
	間取内訳	左記参照	
築年数	2007年9月	契約期間	2年間
管理費	10,000円		
駐車場	無し		
現況	現空	入居日	即入居
設備	オートロック、エアコン、防水パン ガスキッチン、バス・トイレ別		
備考	更新料/新賃料の1ヶ月分 火災保険料/18,800円 連帯保証人必須 ※文書事務手数料/10,000円 ※鍵交換費/20,000円 ※口座振替手数料/月額300円 ※別途消費税相当額		

\* 図面と現況が異なる場合は、現況優先と致します。



みずべや  
水商売のお部屋

TEL 03-6279-2032  
LINE ID 62792032  
新宿区西新宿7-12-3小島ビル3F



みずべや  
歌舞伎のお部屋

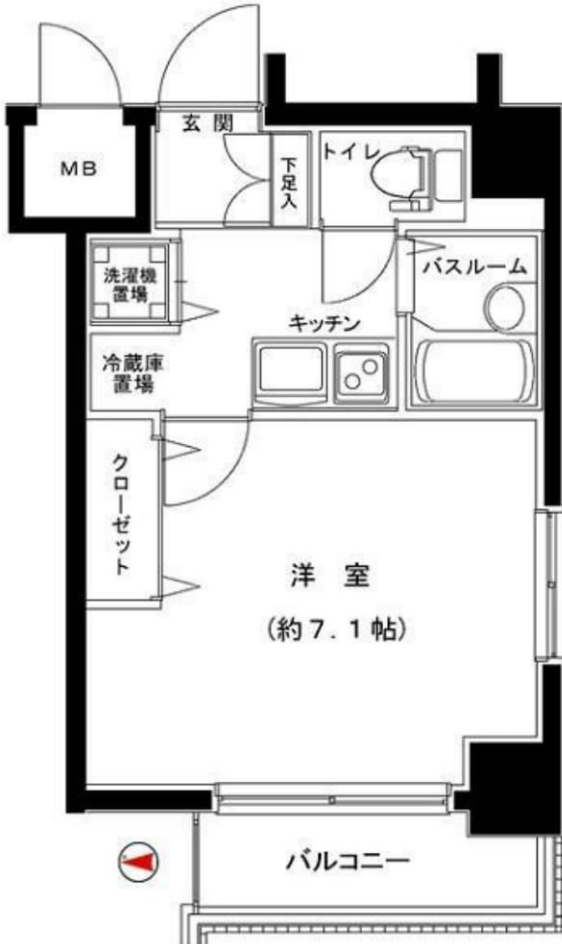
TEL 03-6205-5732  
LINE ID 62792032  
新宿区歌舞伎町1-8-3 良川ビル2F(あずま通り)



# グランフォース蔵前

- 都営浅草線「蔵前」駅 徒歩5分
- JR総武線「浅草橋」駅 徒歩7分
- 都営大江戸線「新御徒町」駅 徒歩8分

■303(22.25㎡)  
 賃料 78,000円  
 共益費 6,000円



- カメラ付オートロック
- 防犯カメラ
- ディンプルキーロック
- CATV(要別途契約)
- BS/CS110 (要別途契約)
- インターネット光(要別途契約)
- メールBOX
- 宅配BOX
- 敷地内ゴミ置場
- モニター付インターホン
- 浴室換気乾燥機
- システムキッチン(2口ガス)
- シャワートイレ
- エアコン
- クローゼット
- フローリング
- 室内洗濯機置場



バイク置場有り



※図面と現状に相違がある場合は現状優先と致します。

■所在地	／ 東京都台東区鳥越2丁目12番14号	■鍵交換費用	／ 21,600円
■構造規模	／ RC	■火災保険	／ 15,000円
■地上階数	／ 9 階建	■事務手数料	／ 16,200円
■竣工年数	／ 2006年2月	■更新時費用	／ 新賃料の1ヶ月分相当の金額
■敷金	／ 1ヶ月	■解約予告	／ 1ヶ月前
■礼金	／ 1ヶ月	■ペット飼育	／ 小型犬又は猫一匹まで ※承諾料として賃料1ヶ月分
■契約期間	／ 2年間(更新可)	■その他	／ 保証会社利用の場合、保証料として総賃料の50%



**みずべや**  
水商売のお部屋

TEL 03-6279-2032  
LINE ID 62792032  
新宿区西新宿7-12-3小島ビル3F



**みずべや**  
歌舞伎のお部屋

TEL 03-6205-5732  
LINE ID 62792032  
新宿区歌舞伎町1-8-3 良川ビル2F(あずま通り)

AXAS  
HAKUSAN

分譲賃貸マンション  
AXAS白山

図面と相違する場合は現況を優先致します。

【物件概要】

物件名：AXAS白山

所在階：1階部分 105号室

所在地：東京都文京区白山二丁目20番5号

交通：都営三田線『白山』駅 徒歩10分

都営三田線・大江戸線『春日』駅 徒歩11分

東京メトロ丸ノ内線『後樂園』駅 徒歩12分

構造：鉄筋コンクリート造

規模：地上6階建

竣工：平成19年7月

設備：オートロック、宅配ボックス、エレベーター

システムキッチン、エアコン

TVモニタ付インターホン

浴室換気暖房乾燥機

【賃貸条件】

賃料：79,000円

共益費：10,000円

敷金/礼金：1ヶ月 / 1ヶ月

契約：普通借家契約 2年間

更新料：新賃料の1ヶ月分

解約予告：2ヶ月前

現況：入居中(12/9退去予定)

入居日：平成30年12月下旬

備考：貸主指定保証会社利用

指定火災保険加入(20,000円)

鍵交換代(25,000円/別途消費税)

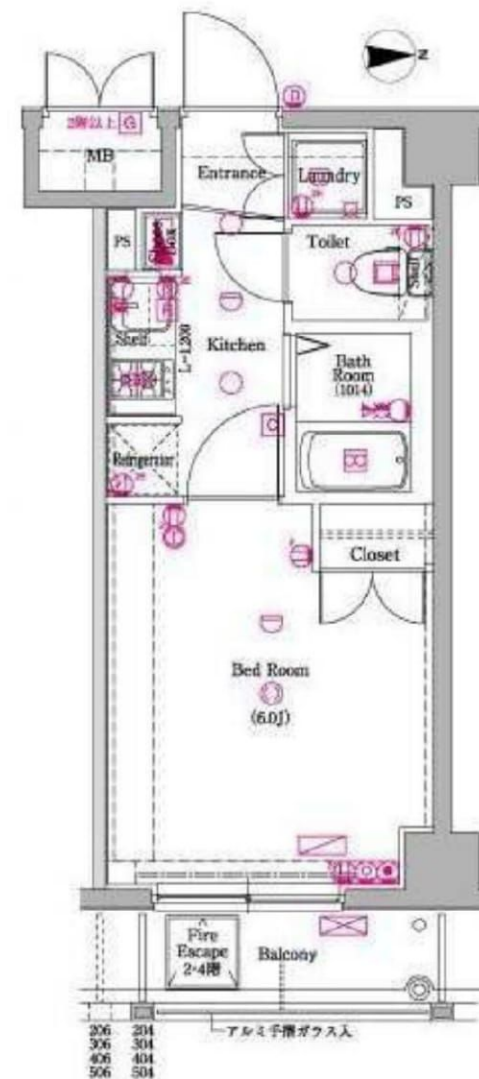
ルームクリーニング代

(48,000円/別途消費税 退去時)

1K Type

専有部分 20.55㎡

バルコニー面積 3.00㎡



みずべや

水商売のお部屋

TEL 03-6279-2032

LINE ID 62792032

新宿区西新宿7-12-3小島ビル3F



みずべや

歌舞伎のお部屋

TEL 03-6205-5732

LINE ID 62792032

新宿区歌舞伎町1-8-3 良川ビル2F(あずま通り)



# スカイコート後楽園EAST - 101号室

78,200円  
 敷金:1ヶ月  
 礼金:1ヶ月

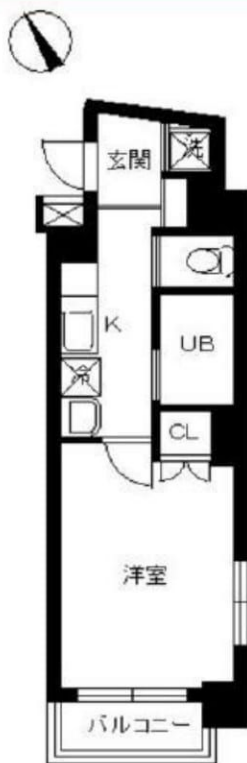
丸ノ内線 後楽園 徒歩 10分

丸ノ内線 茗荷谷 徒歩 12分

都営三田線 春日 徒歩 10分

管理費等: 7,800円

5駅7路線利用可物件!飯田橋駅まで徒歩13分!



所在地	東京都文京区小石川4丁目1-13		
間取詳細	1K/K(2.9畳) 洋(6.3畳)		
構造・階建	RC1階/14階建		
入居時期	2018年12月中旬	更新料	1.5ヶ月
専有面積	23.69㎡	建物種別	マンション
開口向き	南西	築年月	2005年6月
損保	要1.6万円2年	連帯保証人	不要+保証会社利用が必要
保証会社	利用可(〔初回保証委託料〕家賃+管理費×40%(月々)家賃+管理費×1%)		
契約期間	普通借家(2年)		
駐車場	-		
その他費用	鍵交換費用18,000円(入居時)、24時間安心サポート料16,200円(入居時)		
入居諸条件	単身者限定 2人入居不可 子供不可 高齢者不可 事務所不可		
周辺施設	まいばすけっと春日2丁目店まで200m マルエツプチ水通小桜店まで693m セブンイレブン文京小石川4丁目店まで139m ファミリーマート伝通院前店まで253m 富坂警察署まで303m		
設備	ガス:都市、バス:ユニットバス、トイレ、エアコン、室内洗濯機置場、ガスコンロ2口設置済、給湯、バスタイレ別、シャワー、浴室乾燥機、洗面所独立、洗面台、3点給湯、システムキッチン、グリル、角部屋、バルコニー、フローリング、収納、クローゼット、下駄箱、インターホン、TVモニター付ドアホン、オートロック、モニター付オートロック、エレベーター、宅配ボックス、ゴミ置場、駐輪場、インターネット接続可		
備考	〔24時間安心サポート料〕16,200円(2年分)、2沿線利用可、3駅以上利用可能		

## ◆おすすめポイント◆



みずいべや

水商売のお部屋

TEL 03-6279-2032

LINE ID 62792032

新宿区西新宿7-12-3小島ビル3F



みずいべや

歌舞伎のお部屋

TEL 03-6205-5732

LINE ID 62792032

新宿区歌舞伎町1-8-3 良川ビル2F(あずま通り)



# グランフォース九段

## GRAND FORCE KUDAN

### 入居者募集中

●半蔵門線・東西線・都営新宿線

「九段下」駅 徒歩7分

●JR中央総武線「市ヶ谷」駅 徒歩7分

号室	タイプ	㎡	賃料	共益費	備考
505	E	23.38	87,000円	8,000円	11/5退室予定
1102	B	22.58	100,000円	10,000円	



- 所在地 / 東京都千代田区九段南2丁目4番5号
- 構造規模 / SRC ■地上階数 / #階建 ■竣工年数 / 2003年6月
- 敷金 / 1ヶ月 ■礼金 / 1ヶ月 ■契約期間 / 2年間(更新可)
- 鍵交換費用 / 21,600円 ■火災保険 / 15,000円 ■事務手数料 / 16,200円
- 更新時費用 / 新賃料の1ヶ月相当の金額 ■解約予告 / 1ヶ月前
- ペット飼育 / 不可
- その他 / 保証会社利用の場合、保証料として総賃料の50%

※図面と現状に相違がある場合は現状優先と致します。



**みずべや**  
水商売のお部屋

TEL 03-6279-2032  
LINE ID 62792032  
新宿区西新宿7-12-3小島ビル3F



**みずべや**  
歌舞伎のお部屋

TEL 03-6205-5732  
LINE ID 62792032  
新宿区歌舞伎町1-8-3 貝川ビル2F(あずま通り)



## プリンセス・アイル後楽園

603号室

東京メトロ南北線・丸の内線「後楽園」駅徒歩1分

都営大江戸線「春日」駅1分

都営三田線「春日」駅徒歩2分

## 物件概要

- ◆所在地 : 東京都文京区小石川2-22-5
- ◆構造 : 鉄骨鉄筋コンクリート造11階建
- ◆築年月 : 平成14年4月
- ◆専有面積 : 19.74㎡
- ◆バルコニー面積 : 2.41㎡
- ◆間取り : 1R
- ◆用途 : 住居専用
- ◆総戸数 : 27戸

## 募集概要

- ◆敷金 : 1ヶ月 ◆礼金 : 1ヶ月
- ◆更新料 : 1.5ヶ月分
- ◆更新手数料: 21,600円(内消費税1,600円)
- ◆解約予告 : 2ヶ月前
- ◆入居日 : 相談

## その他条件

- ※ 事務手数料: 10,800円(内消費税800円)
- ※ 当社指定家財保険加入義務有(新規・更新): 15,400円~(2年間)
- ※ 鍵交換費用: 19,980円(内消費税1,480円)
- ※ 保証会社加入義務有(更新事務手数料10,000円/年)
- ※ ペットの飼育は不可

賃料	共益費
90,000円	8,000円

※ 図面と現況が異なる場合は現況を優先と致します。

## 角部屋

## 4路線2駅利用可



- ◆システムキッチン
- ◆TVモニター付インターホン
- ◆オートロック ◆クローゼット
- ◆エアコン ◆室内洗濯機置場
- ◆宅配ロッカー



みずべや  
水商売のお部屋

TEL 03-6279-2032  
LINE ID 62792032  
新宿区西新宿7-12-3小島ビル3F



みずべや  
歌舞伎のお部屋

TEL 03-6205-5732  
LINE ID 62792032  
新宿区歌舞伎町1-8-3 良川ビル2F(あずま通り)



# アイル秋葉原ノース式番館 701号室

## 物件概要

- ◆所在地 : 東京都台東区台東2-31-8
- ◆構造 : 鉄筋コンクリート造 9階建
- ◆築年月 : 平成24年4月
- ◆専有面積 : 25.36㎡
- ◆バルコニー面積 : 2.77㎡
- ◆間取り : 1K
- ◆用途 : 住居専用
- ◆総戸数 : 22戸

## 募集概要

- ◆敷金 : 1ヶ月 ◆礼金 : 1ヶ月
- ◆更新料 : 1.5ヶ月分
- ◆更新手数料: 21,600円(内消費税1,600円)
- ◆解約予告 : 2ヶ月前
- ◆入居日 : 相談

## その他条件

- ※ 事務手数料: 10,800円(内消費税800円)
- ※ 当社指定家財保険加入義務有(新規・更新): 15,400円~(2年間)
- ※ 鍵交換費用: 19,980円(内消費税1,480円)
- ※ 保証会社加入義務有(更新事務手数料10,000円/年)
- ※ ペットの飼育は不可

賃料	共益費
95,000円	8,000円

※ 図面と現況が異なる場合は現況を優先と致します。

## 6路線6駅利用可



## 角部屋

- 東京メトロ日比谷線「仲御徒町」駅徒歩4分
- 都営大江戸線・つくばエクスプレス線
- 「新御徒町」駅徒歩7分
- 都営大江戸線「上野御徒町」駅徒歩8分
- JR山手線・京浜東北線「御徒町」駅徒歩8分
- 東京メトロ銀座線「末広町」駅徒歩9分
- 東京メトロ銀座線「上野広小路」駅徒歩9分

- ◆オートロック
- ◆TV付モニター付インターホン
- ◆宅配ロッカー
- ◆エアコン
- ◆浴室換気乾燥機
- ◆室内洗濯機置場
- ◆ガスキッチン
- ◆シャワートイレ
- ◆シューズボックス
- ◆クローゼット
- ◆洗面台



みずべや  
水商売のお部屋

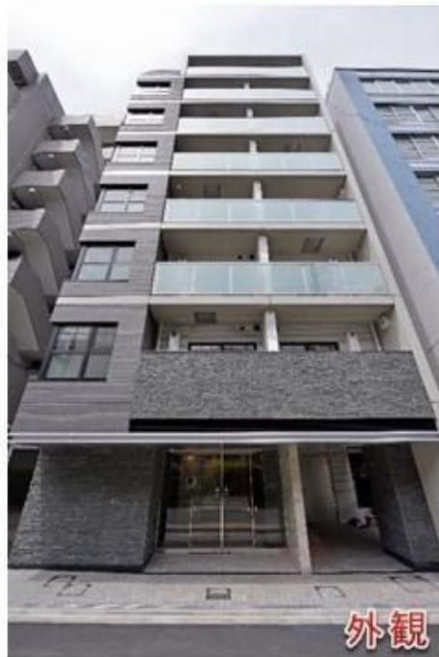
TEL 03-6279-2032  
LINE ID 62792032  
新宿区西新宿7-12-3小島ビル3F



みずべや  
歌舞伎のお部屋

TEL 03-6205-5732  
LINE ID 62792032  
新宿区歌舞伎町1-8-3 良川ビル2F(あずま通り)





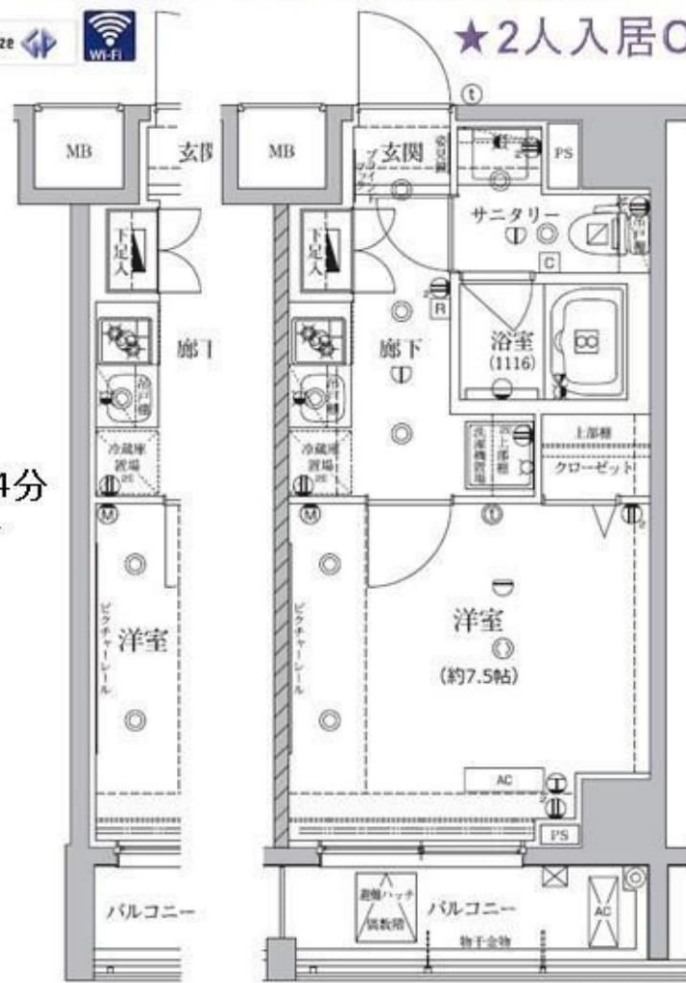
外観

# アルテシモ モーレ

新築！高級感溢れるマンション！  
ペット可！ネット無料使い放題！



★2人入居OK



1階部分図

25.56㎡

102号室 即日入居可能！

賃料	95,000円		
管理費	10,000円	敷金	0ヶ月
保証金	なし	礼金	1ヶ月
償却	なし	更新料	新賃料の1ヶ月分
所在地	〒112-0005 東京都文京区水道2-5-3		
構造	RC 地上8階建	総戸数	32戸(管理人室1戸含)
種別	マンション	間取り	1K
完成年月	2018年5月	専有面積	25.56㎡
電気	東京電力	ガス	有(都市ガス)
飲料水	有(公営水道)	下水道	有(公共下水)
台所	システムキッチン	給湯	●
コンロ	ガスコンロ(2口)	追焚システム	
トイレ	温水洗浄便座	浴室乾燥機	●
浴室	有(バス・トイレ別)	オートロック	●
洗面台	有	エレベーター	●
洗濯置場	室内	BSアンテナ(別途契約)	●
エアコン	冷暖房1基	地上デジタル	●
インターホン	モニター付オートロック	有線放送	
ネット環境	光ファイバー(Wi-Fi対応)	バルコニー	●
備考	<p>○保証会社加入条件あり(日本セーフティー50%又はエポス40%)          ○退去時クリーニング代:50,000円(税別) ※退去時請求※          ○24時間緊急駆けつけサポート:20,000円(税別)          ○事務手数料:10,000円(税別)          ○家財保険:15,000円/2年          ○更新料:新賃料の1ヶ月分          ○解約予告:2ヶ月前          ○インターネット使用料無料(Wi-Fi完備)</p>		
ペット飼育時	小型犬 敷金+1ヶ月	猫	敷金+2ヶ月



東京外口有楽町線「江戸川橋駅」徒歩4分  
東京外口東西線「神楽坂駅」徒歩10分



TEL 03-6279-2032  
LINE ID 62792032  
水商売のお部屋  
新宿区西新宿7-12-3小島ビル3F

TEL 03-6205-5732  
LINE ID 62792032  
歌舞伎のお部屋  
新宿区歌舞伎町1-8-3 良川ビル2F(あずま通り)



# プレール・ドゥーク秋葉原Ⅲ

住み替え応援システムRa・Room  
家賃でポイントがたまる!

安心管理システム 24時間管理

「家具家電レンタル」  
入居者限定特典有!

BBM-NET月額基本使用料無料 洋約8帖・ウォークインクローゼット

①ペット相談可(小型犬または猫1匹、敷金1ヶ月追加)ペット足洗い場有

②※告知事項有り※



※図面と現況が異なる場合には現況を優先とします。

## ACCESS

東京メトロ日比谷線 秋葉原駅 徒歩8分

JR総武線 浅草橋 徒歩5分

JR山手線 秋葉原 徒歩10分

1002号室

賃料 107,000円

管理費 8,000円

敷金 1ヶ月 礼金 1ヶ月

## OUTLINE

間取り	1K	タイプ		専有面積	25.2㎡
入居日	2018年11月下旬		内見	不可	
「木下の賃貸」友の会費		1600 円(別途税)/月額			
所在地	東京都千代田区東神田2丁目10-5				
構造	RC造	規模	12階建10階		
竣工日	2015年08月	総戸数	33戸		
駐車場施設	無	空き	無		
駐輪場施設	有	空き	要確認		
駐車場敷金	なし	駐車場賃料	0円		
ペット飼育	相談	ペット飼育の場合の敷金	敷金プラス1ヶ月		
ガス	都市ガス	方位	北		

建物管理会社 株式会社キノシタコミュニティ

## LEASE CONDITION

契約期間	2年	更新料	新賃料	1.25	ヶ月
解約予告	1ヶ月前に文書で当社宛に通知				
鍵交換費	27,000円 (税込)				

## EQUIPMENT

オートロック	○	洗濯機置場	○	バルコニー	○
エレベーター	○	浴室乾燥機	○	CATV	○
TVモニター付きインターフォン	○	洗濯機能付暖房便座	○	BSアンテナ	○
宅配ボックス	○	追い焚き	○	CSアンテナ	○
ガスコンロ	○	居室床材フローリング	○	カーシェアリング	○
IHクッキングヒーター	○	エアコン	○	家具家電レンタル	○
独立洗面台	○	浄化槽	○		

※保証会社利用必須です。キノシタ・マネージメント(保証人有プラン・不要プラン)をご利用の場合、初回委託料(保証人有の場合・総家賃の50%)(保証人不要の場合・総家賃の100%)と月額500円(別途税)の利用手数料、また2年毎に20,000円の継続保証委託料が必要です。※CATV、BS・CS110、インターネット、カーシェアリング等には別途契約、費用がかかります。※退去時に最低限必要な金額はルームクリーニング代33,000円(別途税)~(お部屋の広さにより異なります)、エアコン洗浄代8,000円(別途税)~です。※BBM-NET完備。月額基本使用料は無料ですが、オプションサービスには別途費用がかかります。※バイク置場は原付50CC以下限定となります。※消費税等の税率が変動した場合は、それに応じて消費税等相当額も変動致します。※入居者補償制度あり(借家人賠償特約付き火災保険の保険料相当額として月額940円をご負担いただきます)※契約時消費代として15,000円(別途税)を頂いております。

備考



新南本店  
みずべや  
水商売のお部屋

TEL 03-6279-2032  
LINE ID 62792032  
新宿区西新宿7-12-3小島ビル3F



歌舞伎町  
みずべや  
歌舞伎のお部屋

TEL 03-6205-5732  
LINE ID 62792032  
新宿区歌舞伎町1-8-3 良川ビル2F(あずま通り)



# 日神デュオステージ蔵前NEXT

都営浅草線他「蔵前」駅 徒歩4分  
東京メトロ銀座線「田原町」駅 徒歩8分

1403号室 40.98㎡

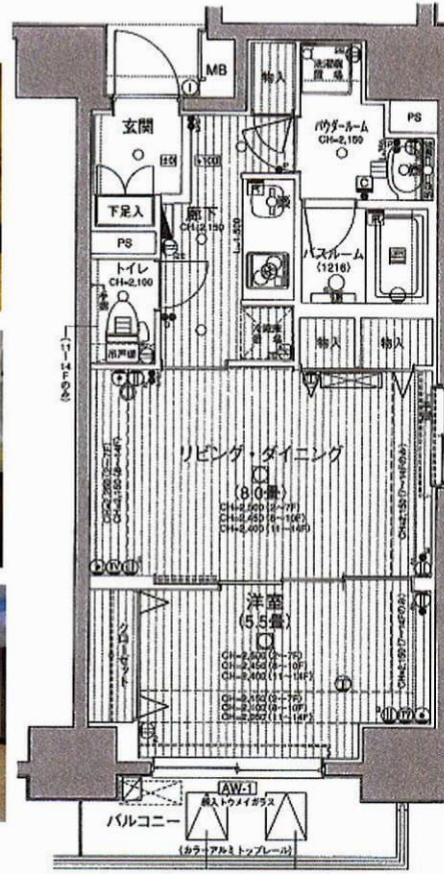
## 周辺状況 ~Environment~

- コンビニ 徒歩3分
- スーパー 徒歩4分
- 飲食店 徒歩4分
- 郵便局 徒歩5分
- 書店 徒歩13分
- 病院 徒歩11分
- ドラッグストア 徒歩13分



## 物件設備 ~Equipment~

- オートロックシステム
- 防犯カメラ
- メールボックス
- 宅配ボックス
- エレベーター
- 駐輪場
- モニター付インターフォン
- エアコン
- 独立洗面台
- システムキッチン
- 室内洗濯機置場
- 温水洗浄便座
- 浴室暖房乾燥機
- クローゼット
- シューズボックス
- バルコニー



物件種目	賃貸マンション			
最寄駅	蔵前			
間取	1R			
所在地	東京都台東区蔵前4-23-7			
賃料条件	賃料124,000円			
	管理費10,000円			
	敷金	1ヶ月	礼金	0ヶ月
最寄駅	都営浅草線他「蔵前」駅 徒歩4分 東京メトロ銀座線「田原町」駅 徒歩8分			
構造	鉄筋コンクリート造 14階建			
専有面積	40.98㎡	号室	1403号室	
築年月	平成20年8月	総戸数	104戸	
現況	空室	入居予定	即時	

設備・仕様一覧  
オートロック、エレベーター、防犯カメラ、メールボックス、宅配ボックス  
駐輪場、モニター付きインターホン、エアコン、独立洗面台  
システムキッチン、温水洗浄便座、室内洗濯機置場  
クローゼット、シューズボックス、バルコニー

## 備考

更新料:新賃料の1ヶ月分  
火災保険:20,000円  
入居時敷金1ヶ月償却  
保証会社使用可

※図面と現況が異なる場合は現況優先とします。

※保証会社使用時に別途収納手数料がかかる場合があります。



新宿本店  
みずべや  
水商売のお部屋

TEL 03-6279-2032  
LINE ID 62792032  
新宿区西新宿7-12-3小島ビル3F



歌舞伎町  
みずべや  
歌舞伎のお部屋

TEL 03-6205-5732  
LINE ID 62792032  
新宿区歌舞伎町1-8-3 良川ビル2F(あずま通り)



# ルフォンリブレ蔵前

9F

外観



プレート



キッチン



※図面と異なる場合は現況優先となります。

間取図



賃料	¥138,000	管理費	¥10,000
敷金	1ヶ月	礼金	1ヶ月
積増/償却	ペット飼育時:敷金積増、償却有り	保証金	-
所在地	東京都台東区蔵前4-34-7		
交通	都営大江戸線『蔵前駅』徒歩3分		
	東京メトロ銀座線『田原町駅』徒歩6分		
	都営浅草線『蔵前駅』徒歩5分		
構造	RC造・地上14階建	総戸数	36戸
間取	1LDK	専有面積	32.46㎡
築年月	2018年2月	方位	東
契約種別	普通賃貸借	契約期間	2年
更新料/再契約料	新賃料1ヶ月	入居日/内覧日	11月上旬/相談
駐車場	無	ペット	小型犬・猫相談可
保証会社	要加入・ナップ他	初回 総賃料80%～以降 15,000円/年～	
損害保険	有	24,000円/2年	
24時間サポート	要加入	18,000円/2年(別途消費税)	
共用設備	オートロック、宅配ボックス、ディンプルキー、TVモニター、防犯カメラ、玄関ダブルロック、インターホン、敷地内ゴミ置き場、駐輪場空き有り、セコムホームセキュリティ		
室内設備	床暖房、追い焚き、浴室乾燥、浄水器、温水洗浄便座、インターネット無料、BS/CS、CATV、フローリング、独立洗面台、エアコン1台、食洗機		
備考	※ペット飼育時:敷金1ヶ月積増、償却有り		

情報更新日 2018/10/4



新宿本店  
みずべや  
水商売のお部屋

TEL 03-6279-2032  
LINE ID 62792032  
新宿区西新宿7-12-3小島ビル3F



歌舞伎町  
みずべや  
歌舞伎のお部屋

TEL 03-6205-5732  
LINE ID 62792032  
新宿区歌舞伎町1-8-3 良川ビル2F(あずま通り)



# ジェノヴィア浅草駅前スカイガーデン

号室	賃料
1004	154,000円

※民泊不可 ☆独立洗面台

☆新旧大型商業施設や東京スカイツリータウンも生活圏内☆ ★☆☆ペット飼育可能（保証金1ヶ月分増額/償却）☆☆★

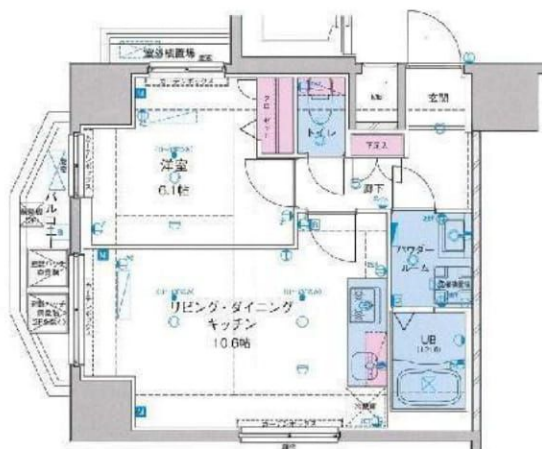


【 洋室6.1帖 LDK10.6帖 】

- フローリング
  - ウォシュレット
  - 独立洗面化粧台
  - 追い炊き機能付きバス（1216サイズ）
  - 外観タイル張り
  - 防犯カメラ
  - 宅配ボックス
  - フレツ光(要確認)
  - 駐輪場/バイク置き場/駐車場(要確認)
  - エアコン
  - 3口ガスシステムキッチン（グリル付）
  - 24H換気機能付浴室換気乾燥暖房機
  - エレベーター
  - TVモニター付オートロック
  - 敷地内ごみ置き場
  - BS/CS110°（要確認）
- 駐輪場:無料  
 バイク置き場:月額3,000円・敷金1ヶ月  
 駐車場:月額40,000円・敷金1ヶ月

【地番】東京都台東区花川戸1丁目15-1,34

【個人契約】契約者:住民票、顔写真身分証ファーストコピー（運転免許証+保険証）、家賃引落口座、銀行届出印  
 保証人:連帯保証人確約書、印鑑証明、顔写真身分証ファーストコピー（運転免許証+保険証）  
 緊急連絡先:顔写真身分証ファーストコピー（運転免許証または保険証）  
 【法人契約】契約者:会社簿本、印鑑証明/入居者:住民票、顔写真身分証ファーストコピー  
 保証人:連帯保証人確約書、印鑑証明  
 ※審査状況に応じて収入証明等の書類提出をお願いする場合がございます。  
 ※退室前の申込みは先行契約となります。  
 ※申込時、保証会社加入の場合でも緊急連絡先の勤務先名が記入必須となります。



図面が現状と異なる場合は現状優先とします。  
 ※更新料:新賃料の1ヶ月分

管理費	15,000円		
敷金	0ヶ月	礼金	1ヶ月
所在地	東京都台東区 花川戸1丁目9-10		
交通	東武伊勢崎線 浅草 徒歩2分 つくばエクスプレス 浅草 徒歩8分 東京メトロ銀座線 田原町 徒歩12分		
構造	鉄筋コンクリート(RC造) 13階建		
専有面積	40.56㎡	開口部方位	南東
総戸数	44戸	間取り	1LDK
施工	2015/08	契約期間	2年
入居日	1月上旬 12/16退去		
設備等	都市ガス、公共下水、オートロック、宅配BOX、TVドアホン、B・T別、浴室乾燥機、追い炊き機能、洗濯機置き場室内、2階以上の物件、ペット相談、2人入居可、ガスコンロ、システムキッチン、コンロ2口、フローリング、バルコニー、エレベーター、CSアンテナ、BSアンテナ、エアコン、外国人相談、角部屋、防犯カメラ、温水洗浄便座、ルームシェア相談、光ファイバー、独立洗面台、グリル、デザイナーズ物件、敷地内ごみ置き場、当社管理物件、モニター付オートロック、セキュリティシステム、収納、下駄箱、入居条件水商売相談		
備考	・退去時にルームクリーニング代30,000円（税別） ①火災保険15,000円（2年間） ②融交換代20,000円（税別） ※法人契約の場合は個人負担（①②） ・引落手数料月額200円（税込） ・1年未満の解約は短期解約違約金⇒賃料、管理費総額1ヶ月分 ・保証人不要システム利用可能（ルームバンクインシュア） ・保証人有⇒初回賃料総額の40% 保証人無⇒初回賃料総額の50% ※解約予告2ヶ月前 ※水商売の方 保証会社+保証人+契約時ルームクリーニング代必須 ペット飼育の場合、保証金1ヶ月分増額（償却）		



**みずべや**  
水商売のお部屋

TEL 03-6279-2032  
LINE ID 62792032  
新宿区西新宿7-12-3小島ビル3F



**みずべや**  
歌舞伎のお部屋

TEL 03-6205-5732  
LINE ID 62792032  
新宿区歌舞伎町1-8-3 良川ビル2F(あずま通り)

