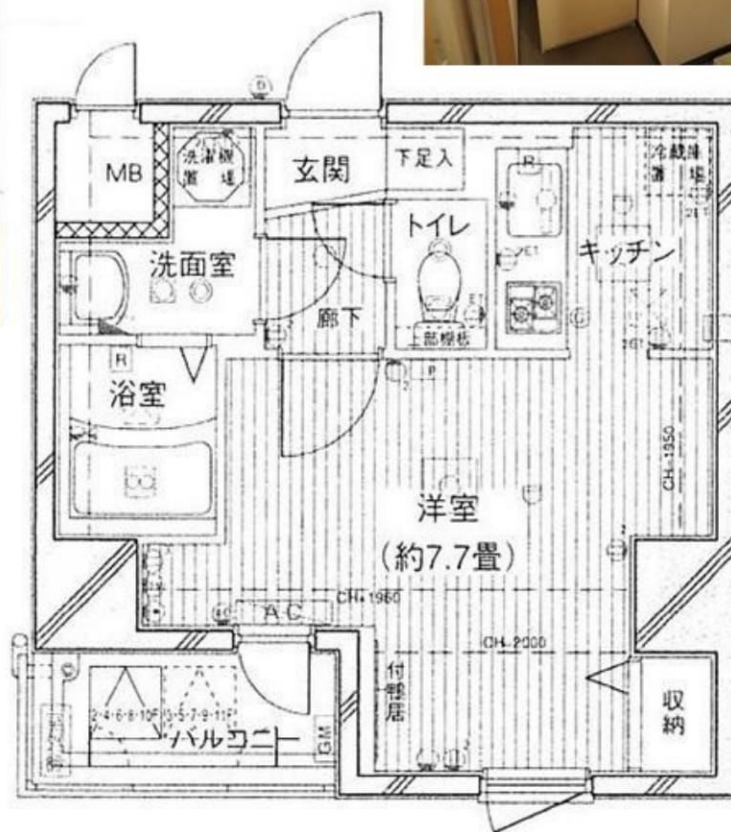
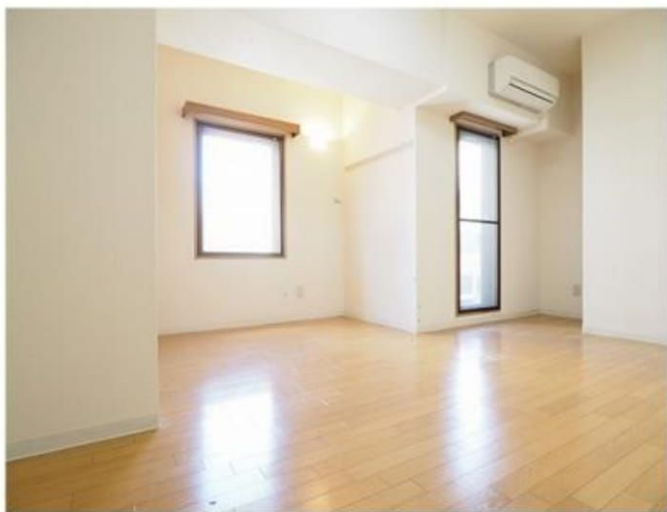


☆☆分譲賃貸☆☆ 菱和パレス日本橋浜町

浜町駅徒歩5分！複数路線利用可能！

号室	賃料	管理費
501	96,000円	10,000円

中央区エリアの物件です！角部屋！



賃貸条件			
敷金	無	礼金	無
保証金	1ヶ月(契約締結時償却)		
契約期間	普通借家契約 2年		
費用	クリーニング代: 40,000円 鍵交換代: 25,000円(税別) PIMサポートクラブ(2年): 23,000円 契約事務手数料: 10,000円(税別)		
保証会社	要加入: エボス・ジャックス・日本セーフティー等 初回保証委託料: 月額賃料管理費等30%~75%		
更新料	1ヶ月	更新事務手数料	0.5ヶ月
備考	短期解約違約金有: 1年未満で賃料1ヶ月分 民泊不可(違約金有) 法人契約の場合、礼2敷1に変更 ※図面と異なる場合は現況を優先となります。		
物件概要			
所在地	東京都中央区日本橋浜町3丁目29-5		
交通	都営新宿線 外口半蔵門線 外口日比谷線	浜町駅 水天宮前駅 人形町駅	徒歩5分 徒歩8分 徒歩11分
構造	鉄骨鉄筋コン11階建	築年月	1999年4月
専有面積	28.29㎡	開口向き	北西
間取り	1R	入居時期	即入居
設備	独立洗面台・浴室乾燥機 2口ガスシステムキッチン エアコン・フローリング 人感照明センサー クローゼット・シューズボックス BS/CS・室内洗濯機置き場 モニター付オートロック 宅配ボックス・メールボックス 敷地内ゴミ置き場・駐輪場		

TEL 03-6279-2032
LINE ID 62792032
 新宿区西新宿7-12-3小島ビル3F

TEL 03-6205-5732
LINE ID 62792032
 新宿区歌舞伎町1-8-3良川ビル2F(あずま通り)

アクアキューブ銀座東

～ アクアキューブギンザヒガシ ～

東京メトロ日比谷線「築地」駅 徒歩6分

都営大江戸線「築地市場」駅 徒歩8分・都営浅草線「東銀座」駅 徒歩9分

★ペット飼育相談(飼育時敷金1ヶ月増額)★
★二人入居相談★



物件概要

所在地	中央区築地6-10-3
構造・規模	鉄筋コンクリート造12階建て
竣工	2009年10月

設備・仕様

- オートロック ○エレベーター ○宅配ボックス
- ウォシュレット ○浴室乾燥機 ○防犯カメラ
- IHコンロ(2口) ○追い炊き ○エアコン
- シャブードレッサー ○モニター付インターフォン
- フローリング ○二面採光 ○収納スペース
- インターネット(Bフレッツ)別途契約



賃貸条件			
号室	賃料	共益費	現況
201	135,000円	9,000円	11/5退去予定
701	140,000円	9,000円	10/30退去予定
敷金	1ヶ月	礼金	1ヶ月
更新料	新賃料の1.5ヶ月	契約期間	2年間
保険	当社指定の家財保険加入(2年間・22,000円～)		
鍵交換代	契約時27,000円		
通信事務費	契約時4,320円(税込)		

- 備考
- 保証会社利用可
(更新保証料毎年10,000円かかります。)
 - ①Casa: 初回保証料 賃料総額50%
 - ②日本セーフティー初回保証料
連帯保証人有りプラン賃料総額40%～
連帯保証人無しプラン賃料総額60%～
 - ③オリコフォレントインシュア初回保証料
賃料総額50%(法人は100%)
 - ピアノ楽器演奏不可



- ◆NTT等室内回線工事費用は入居者様の負担となり
- ◆図面と現況に相違がある場合は現況を優先します
- ◆写真は違うお部屋の場合があります。



みずべや
水商売のお部屋

TEL 03-6279-2032
LINE ID 62792032
新宿区西新宿7-12-3小島ビル3F



みずべや
歌舞伎のお部屋

TEL 03-6205-5732
LINE ID 62792032
新宿区歌舞伎町1-8-3 良川ビル2F(あずま通り)



For Rent

複数沿線・駅利用可能☆室内設備充実☆

～ スカイコート日本橋浜町公園 501号室 ～

所在地：〒103-0007 東京都中央区日本橋浜町2-53-2
 構造規模：鉄骨鉄筋コンクリート・地上11階建て
 築年月：1999年11月
 契約期間：2年（更新料：新賃料の1ヶ月分）
 間取り・広さ：1LDK 48.72㎡

都営新宿線 浜町駅 徒歩3分
 東京メトロ半蔵門線 水天宮前駅 徒歩8分
 都営浅草線 人形町駅 徒歩9分

賃料	共益費	礼金	敷金	入居可能日
140,000	7,000	0.5ヶ月	1ヶ月	12月中旬

現入居者様解約日：2018/11/30

【初期費用】

保証会社保証料 株式会社保証料
 ・株ランドインシュア（又は、株GTN）
 総賃料+決済サービス料432円の100%（GTNの場合、総賃料の75%～）

1年毎更新15,000円（株GTNの場合、10,000円）

家財保険 17,000 円（ジャパン少額短期保険）2年契約

契約事務手数料 15,000 円（税別）

鍵交換代 25,000 円（税別）～

クリーニング代 42,000 円（税別）退去時借主負担

短期解約違約金 1年未満の解約の場合、総賃料の1ヶ月分。

【必要書類】 身分証明書、住民票（契約時）、内定通知書（内定者の場合）

※その他、審査内容による

【その他】 民泊利用不可 * 楽器不可 * ペット不可 * 外国籍相談可

※24時間365日緊急サポート対応物件（アクトコールセンター）



<共有部分>

- ・エレベーター
- ・オートロック
- ・宅配ボックス
- ・駐輪場（空状況要確認）
- ・駐車場（空状況要確認）
- ・敷地内ゴミ置場
- ・都市ガス
- ・BS・CS

<専有部分>

- ・バス・トイレ別
- ・温水洗浄便座
- ・独立洗面台
- ・角部屋・二面採光
- ・2口・グリル付ガスコンロ
- ・追い炊き風呂
- ・室内洗濯機置場
- ・フローリング
- ・エアコン（2基）



□図面と現況が異なる場合は、現況優先となります。



みずべや
水商売のお部屋

TEL 03-6279-2032
 LINE ID 62792032
 新宿区西新宿7-12-3小島ビル3F



みずべや
歌舞伎のお部屋

TEL 03-6205-5732
 LINE ID 62792032
 新宿区歌舞伎町1-8-3 良川ビル2F(あずま通り)



貸マンション

東雲駅

スカイコート東京ベイ・東雲壱番館 501

間取り
1DK

専有面積
40.59㎡

築年月
2011年07月



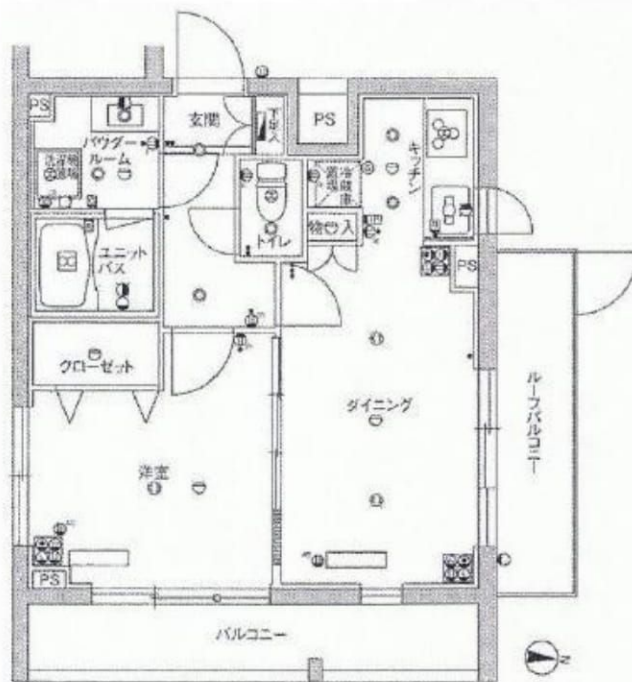
2014/9/12 15:13

- ☆最上階・角部屋
- ☆設備充実・築浅分譲マンション

チェックポイント！

主要採光面：東向き、二人入居可、3面採光、分譲タイプ、角部屋、最上階、B・T別、シャワー、浴室乾燥機、ガスコンロ付、3口以上コンロ、システムキッチン、収納スペース、クローゼット、室内洗濯機置場、給湯、都市ガス、フローリング、全居室フローリング、エアコン、オートロック、モニタ付インターホン、ディンプルキー・バルコニー、2面バルコニー、エレベーター、宅配BOX

11/6退室予定



物件種目	貸マンション
最寄駅	東雲
間取タイプ	1DK
賃料条件	賃料 145,000円
	礼金 1ヶ月 敷金 1ヶ月 保証金 なし

物件所在地	東京都江東区東雲2丁目 3-11		
交通	東京臨海高速鉄道りんかい線 東雲 徒歩5分		
建物	建物名	スカイコート東京ベイ・東雲壱番館 501	
	構造・規模	RC 5階建/5階部分	
	使用部分積	40.59㎡	
	間取内訳		
築年月	2011年07月	契約期間	2年
管理費等	10,000円/月		
駐車場			
現況	居住中	入居日	相談
設備	B・T別シャワー、浴室乾燥機、ガスコンロ付、3口以上コンロ、システムキッチン、収納スペース、クローゼット、室内洗濯機置場、給湯、都市ガス、フローリング、全居室フローリング、エアコン、オートロック、モニタ付インターホン、ディンプルキー・バルコニー、2面バルコニー、エレベーター、宅配BOX		
保険等	要 2年20,000円		
備考	更新料新賃料1ヶ月+5,000円(税別) 賃貸保証:加入要 50%・80% 鍵交換代等:有 32,400円~		



みずべや

水商売のお部屋

TEL 03-6279-2032

LINE ID 62792032

新宿区西新宿7-12-3小島ビル3F



みずべや

歌舞伎町のお部屋

TEL 03-6205-5732

LINE ID 62792032

新宿区歌舞伎町1-8-3 良川ビル2F(あずま通り)



分譲賃貸マンション

上層階角部屋 日当たり・眺望良好です。
4路線3駅利用可能 マルチアクセス可能

物件名称	ウィルレーナ日本橋浜町	701
間取	1LDK	
所在地	東京都中央区日本橋浜町3-35-1	
交通	都営新宿線【浜町】駅 徒歩5分 東京メトロ半蔵門線【水天宮前】駅 徒歩8分 東京メトロ日比谷線【人形町】駅 徒歩11分	
構造	鉄筋コンクリート造 地上10階建て	竣工 2011年12月
面積	40.90㎡	バルコニー面積
駐車場		駐輪場
現況	11月11日退去予定	入居 12月上旬予定
共用設備	オートロック / 宅配ボックス / エレベーター / インターネット対応 /	
専有設備	TVモニター付インターホン / エアコン / フローリング / ウォークインクローゼット / シューズインクローゼット / システムキッチン / ガス3口 / クリル / 独立洗面台 / 浴室乾燥機 / 室内洗濯機置場 /	
契約	普通賃貸借契約 2年	更新料 新賃料の1ヶ月分
保険	23000円	鍵交換 任意
ペット	不可	事務所 SOHO 不可
楽器	不可	喫煙 不可
保証会社(必須)	ROOM ID (エポスカード) 初回: 賃料合計の40% 毎月: 賃料合計の1% ジェイリース 初回: 賃料合計の50% 毎年: 更新10000円	
備考		



賃料	160,000円	敷金	1ヶ月
管理費	10,000円	礼金	1ヶ月

※図面と現況が異なる場合は現況を優先します。※成約時、仲介手数料として賃料の1か月分(税別)を申し受けま



みずべや
水商売のお部屋

TEL 03-6279-2032
LINE ID 62792032
新宿区西新宿7-12-3小島ビル3F



みずべや
歌舞伎のお部屋

TEL 03-6205-5732
LINE ID 62792032
新宿区歌舞伎町1-8-3 良川ビル2F(あずま通り)

