

# プレール・ドゥーク錦糸町Ⅱ

住み替え応援システムRa+Room  
家賃でポイントがたまる！

安心管理システム 24時間管理  
場

「家具家電レンタル」  
入居者限定特典有！

住吉駅、錦糸町駅利用可能♪最上階 角部屋

①ペット相談可(小型犬または猫1匹、敷金2ヶ月)

②洋室約6.4帖 独立洗面台 ※掲載写真は別部屋です



## ACCESS

JR総武線 錦糸町駅 徒歩9分

都営新宿線 住吉 徒歩8分

都営新宿線 西大島 徒歩13分

701号室

賃料 84,000円

管理費 8,000円

敷金 0ヶ月 礼金 1ヶ月

## OUTLINE

間取り 1K タイプ 専有面積 26.9㎡

入居日 2018年10月下旬 内見 不可

「木下の賃貸」友の会費 1600 円(別途税)/月額

所在地 東京都江東区毛利2-12-8

構造 RC造 規模 地上7階 地下1階建7階

竣工日 2010年09月 総戸数 26戸

駐車場施設 無 空き 無

駐輪場施設 有 空き 要確認

駐車場敷金 なし 駐車場賃料 0円

ペット飼育 相談 ペット飼育の場合の敷金

ガス 都市ガス 方位 西

管理運営会社 株式会社キノシタコミュニティ

## LEASE CONDITION

契約期間 2年 更新料 新賃料 1.25 ヶ月

解約予告 1ヶ月前に文書で当社宛に通知

鍵交換費 25,920円 (税込)

## EQUIPMENT

オートロック	洗濯機置場	バルコニー
エレベーター	浴室乾燥機	CATV
TVモニター付きインターホン	洗浄機能付トイレ便座	BSアンテナ
宅配ボックス	追い焚き	CSアンテナ
ガスコンロ	居室床材フローリング	カーシェアリング
IHクッキングヒーター	エアコン	家具家電レンタル
独立洗面台	浄化槽	

※保証会社利用必須です。キノシタ・マネージメント(保証人有プラン・不要プラン)をご利用の場合、初回変換料(保証人有の場合・総家賃の50%)(保証人不要の場合・総家賃の100%)と月額500円(別途税)の利用手数料、また2年毎に20,000円の継続保証委託料が必要です。※CATV、BS・CS110、インターネット、カーシェアリング等には別途契約、費用がかかります。※退去時に最低限必要な金額はルームクリーニング代33,000円(別途税)~(お部屋の広さにより異なります)、エアコン洗浄代8,000円(別途税)~です。※消費税等の税率が変動した場合は、それに応じて消費税等相当額も変動致します。※入居者補償制度あり(借家人賠償特約付き火災保険の保険料相当額として月額940円をご負担いただきます)※契約時消毒代として15,000円(別途税)を頂いております。

備考

※図面と現況が異なる場合には現況を優先とします。



新南本店  
みずべや  
水商売のお部屋

TEL 03-6279-2032  
LINE ID 62792032  
新宿区西新宿7-12-3小島ビル3F



歌舞伎町  
みずべや  
歌舞伎のお部屋

TEL 03-6205-5732  
LINE ID 62792032  
新宿区歌舞伎町1-8-3 良川ビル2F(あずま通り)



# ドルチェ月島式番館 602号室

東京メトロ有楽町線・都営大江戸線  
「月島」駅徒歩3分  
都営大江戸線「勝どき」駅徒歩3分

## 物件概要

- ◆所在地 : 東京都中央区月島4-14-9
- ◆構造 : 鉄骨鉄筋コンクリート造 12階建
- ◆築年月 : 平成15年 7月
- ◆専有面積 : 21.92㎡
- ◆バルコニー面積 : 3.77㎡
- ◆間取り : 1K
- ◆用途 : 住居専用
- ◆総戸数 : 53戸

2路線2駅利用可

分譲賃貸マンション

## 募集概要

- ◆敷金 : 1ヶ月 ◆礼金 : 1ヶ月
- ◆更新料 : 1.5ヶ月分
- ◆更新手数料: 21,600円(内消費税1,600円)
- ◆解約予告 : 2ヶ月前
- ◆入居日 : 相談

## その他条件

- ※事務手数料: 10,800円(内消費税800円)
- ※当社指定家財保険加入義務有(新規・更新): 15,400円~(2年間)
- ※鍵交換費用: 19,980円(内消費税1,480円)
- ※保証会社加入義務有(更新事務手数料10,000円/年)
- ※ペットの飼育は不可



- ◆オートロック
- ◆TVモニター付インターホン
- ◆宅配ロッカー
- ◆浴室換気乾燥機
- ◆シャワートイレ
- ◆エアコン
- ◆フローリング
- ◆ガスキッチン
- ◆クローゼット
- ◆室内洗濯機置場



賃料	共益費
88,000円	8,000円



※ 図面と現況が異なる場合は現況を優先と致します。



**みずいべや**  
水商売のお部屋

TEL 03-6279-2032  
LINE ID 62792032  
新宿区西新宿7-12-3小島ビル3F



**みずいべや**  
歌舞伎のお部屋

TEL 03-6205-5732  
LINE ID 62792032  
新宿区歌舞伎町1-8-3 良川ビル2F(あずま通り)

# CORES勝どき

204号室 40.13m<sup>2</sup>

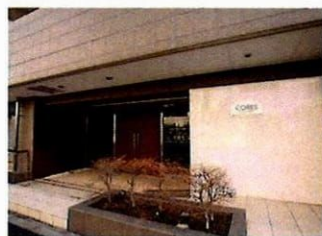
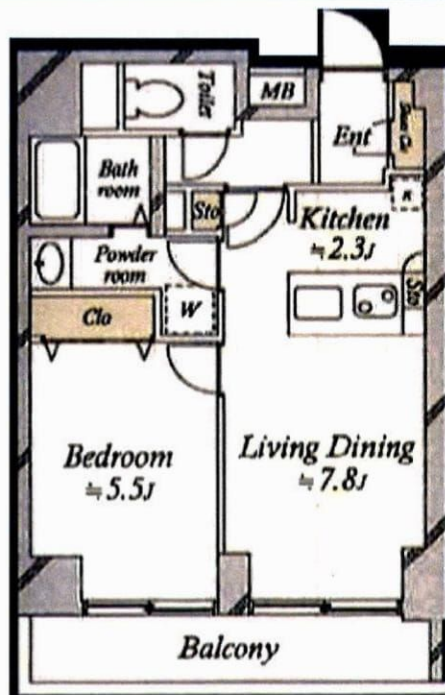
- ◆都営大江戸線「勝どき」駅 徒歩3分
- ◆東京メトロ有楽町線「月島」駅 徒歩13分

## 周辺環境

- ・コンビニまで徒歩3分
- ・ドラッグストアまで徒歩3分
- ・スーパーまで徒歩3分
- ・飲食店まで徒歩3分
- ・郵便局まで徒歩3分
- ・書店まで徒歩9分

## 設備概要

- ・モニター付オートロック
- ・防犯カメラ
- ・宅配ボックス
- ・駐輪場、バイク置場
- ・エアコン
- ・BS/CSアンテナ
- ・浴室暖房換気乾燥機
- ・システムガスキッチン
- ・独立洗面台
- ・洗浄機能付き暖房便座
- ・室内洗濯機置場
- ・クローゼット
- ・シューズボックス



※図面と現況が異なる場合は現況優先とします。

物件種目	賃貸マンション		
最寄駅	勝どき		
間取	1LDK		
所在地	東京都中央区勝どき3-4-18		
賃料条件	賃料140,000円		
	管理費12,000円		
交通	都営大江戸線「勝どき」駅 徒歩3分		
	東京メトロ有楽町線「月島」駅 徒歩13分		
構造	鉄筋コンクリート造 9階建		
専有面積	40.13m <sup>2</sup>	号室	204号室
築年月	平成19年4月	総戸数	39戸
現況	空室	入居予定	即時

### 設備・仕様一覧

EV、オートロック、防犯カメラ、宅配BOX、メールBOX、管理室  
BS/CSアンテナ、駐輪場、バイク置場、ゴミ置場  
カメラ付インターホン、エアコン、浴室暖房換気乾燥機、システムキッチン  
洗浄機能付暖房便座、室内洗濯機置場、角部屋

備考

更新料:新賃料の1ヶ月

火災保険:20,000円

入居時敷金1ヶ月分償却

保証会社使用可

※保証会社使用時に別途収納手数料がかかる場合があります。



新宿本店  
みずべや  
水商売のお部屋

TEL 03-6279-2032  
LINE ID 62792032  
新宿区西新宿7-12-3小島ビル3F



歌舞伎町  
みずべや  
歌舞伎のお部屋

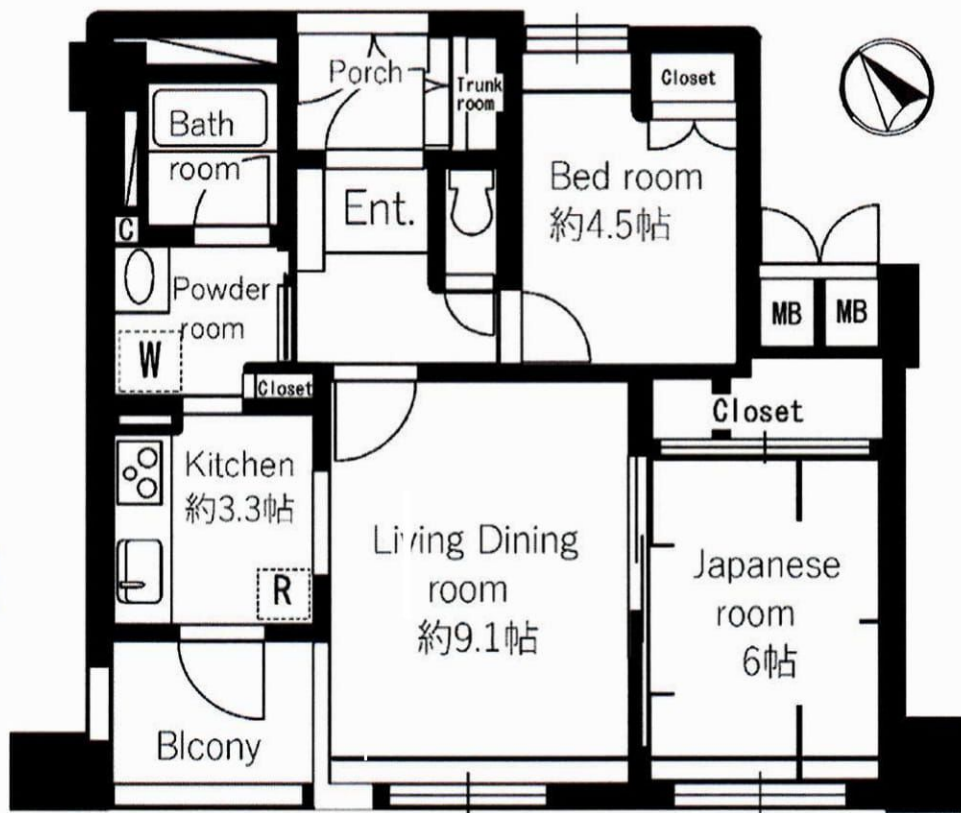
TEL 03-6205-5732  
LINE ID 62792032  
新宿区歌舞伎町1-8-3 良川ビル2F(あずま通り)



# サンヴェール日本橋水天宮

東京メトロ半蔵門線 「水天宮」 駅 徒歩4分

RoomNo.703  
55.50㎡



## 周辺環境

- スーパー 徒歩5分
- コンビニ 徒歩0分
- ドラッグストア 徒歩5分
- 飲食店 徒歩3分
- 郵便局 徒歩5分
- 書店 徒歩12分
- 病院 徒歩7分

図面と現況が異なる場合は現況優先と致します。

物件種目	賃貸マンション		
最寄駅	水天宮		
間取	2LDK		
所在地	東京都中央区日本橋中洲2-3		
賃料条件	賃料172,000円		
	管理費12,000円		
	敷金 1 ヶ月 礼金 0 ヶ月		
最寄駅	東京メトロ半蔵門線「水天宮」駅 徒歩4分 東京メトロ日比谷線「人形町」駅 徒歩11分		
構造	鉄筋コンクリート造 12階建		
専有面積	55.50㎡	号室	703号室
築年月	平成10年12月	総戸数	67戸
現況	空室	入居予定	即時

## 設備・仕様一覧

オートロック、モニター付きインターフォン、防犯カメラ  
駐輪場、駐車場、メールボックス、宅配ボックス、BS/CS、ゴミ置場  
エアコン、独立洗面台、浴室乾燥機、室内洗濯機置き場  
システムキッチン、クローゼット

## 備考

更新料：新賃料の1ヶ月分

火災保険：20,000円

入居時敷金1ヶ月償却

保証会社使用可

※保証会社使用時に別途収納手数料がかかる場合があります



みずべや  
水商売のお部屋

TEL 03-6279-2032  
LINE ID 62792032  
新宿区西新宿7-12-3小島ビル3F



みずべや  
歌舞伎のお部屋

TEL 03-6205-5732  
LINE ID 62792032  
新宿区歌舞伎町1-8-3 良川ビル2F(あずま通り)



賃貸マンション  
カーサスプレッディッド  
日本橋水天宮

半蔵門線『水天宮前』駅より徒歩2分 日比谷線・都営浅草線『人形町』駅より徒歩4分

伝統の老舗や有名百貨店、水天宮や明治座、日本橋公会堂など  
ショッピングもカルチャーも自由自在に使いこなせる周辺環境

物件概要

- 所在地/中央区日本橋蛸薬町1-38-12
- 構造/鉄筋コンクリート造地上13階建
- 築年月/平成28年8月
- 間取/2SLDK

賃貸条件

- 敷金/1ヶ月分
- 礼金/1ヶ月分
- 管理費/20,000円
- 更新料/新賃料の1ヶ月分
- 契約期間/2年間
- 当社指定保険/チャブ保険(2年間契約)  
地震保険ナシなら20,000円、  
地震保険付なら28,000円
- 鍵交換代/37,000円+消費税
- ※電力会社は、当社指定のイーレックス(株)に要加入  
※民泊禁止

Equipment

- オートロック ■エレベーター ■エアコン
- 3口ガスキッチン ■温水式洗浄便座
- 浴室乾燥機 ■独立洗面台
- 追い焚き ■玄関人感センサーライト
- モニター付インターホン ■宅配ボックス
- Bプレッツ ■BS/CSアンテナ
- 駐輪場(ステッカー代500円、300円/月)

保証人不要システム 下記2社利用可  
【オリコフォレントインシュア】初回保証委託料は賃料等の1ヶ月分、1年毎に1万円の保証委託料がかかります  
【アイスマイル+プラス】資料保証と家財保険のセットをお持ちのクレジットカードで決済可(クレジットカードがない場合はご利用不可) 保証料月々払いプラン+初回保証料月料、月額料料等の4.25%+700円



ペット飼育可  
敷金2ヶ月分  
礼金1ヶ月分  
償却1ヶ月分  
小型犬(体高50cm且つ  
体重10kg以下)もしくは  
猫のどちらか2頭まで



専有面積 71.81㎡

号室	賃料	管理費	入居日
803	262,000円	20,000円	即日

バルコニーからは  
スカイツリーが  
望めます

みずいべや TEL 03-6279-2032 LINE ID 62792032 新宿区西新宿7-12-3小島ビル3F

みずいべや TEL 03-6205-5732 LINE ID 62792032 新宿区歌舞伎町1-8-3小島ビル2F(あずま通り)