

マンション

パークレジデンス芝公園

都営大江戸線 大門駅 徒歩2分

都営三田線 芝公園 徒歩6分

コンビニファミリーマート 徒歩1分 距離80m

ドラッグストア クリエイト 徒歩1分 距離80m

BT別 独立洗面台 浴室乾燥機

■担当者: 鈴木
■取引態様: 代理



2階 / 201号室 入居日: 11月中旬

賃料 **92,000円**

共益費 5,000円 敷金 1ヶ月 礼金 0ヶ月

所在地 〒105-0011 東京都港区芝公園2丁目3-9

構造・規模	鉄骨造	9階建
専有面積	20.3㎡	
間取り	1R	
築年月日	2006年03月29日	
保証会社	必須(エホス・日本セーフティー・全保連) 初回保証委託料(賃料+共益費の50%) 年間保証料(1年毎に1万円)	
契約期間	2年	
更新料	新賃料の1ヵ月分	
住宅保険料	18,000円/2年間	
サポート24	20,000円(別途消費税)/2年間	
解約予告	2ヶ月前	
支払方法	保証会社より口座引落 【手数料: 毎月300円(別途消費税)】	
鍵交換費用	20,000円+税 ※入居時に請求	
クリーニング費用	40,000円+税 ※退去時に請求 現況と図面が異なる場合は現況を優先いたします。	



ウォシュレット,浴室乾燥機,バス・トイレ別,洗濯機置き場,フローリング,収納,洗面台,エアコン,ガスコンロ1口,エレベーター,オートロック,防犯カメラ,宅配BOX,駐輪場



みずいべや

水商売のお部屋

TEL 03-6279-2032

LINE ID 62792032

新宿区西新宿7-12-3小島ビル3F



みずいべや

歌舞伎のお部屋

TEL 03-6205-5732

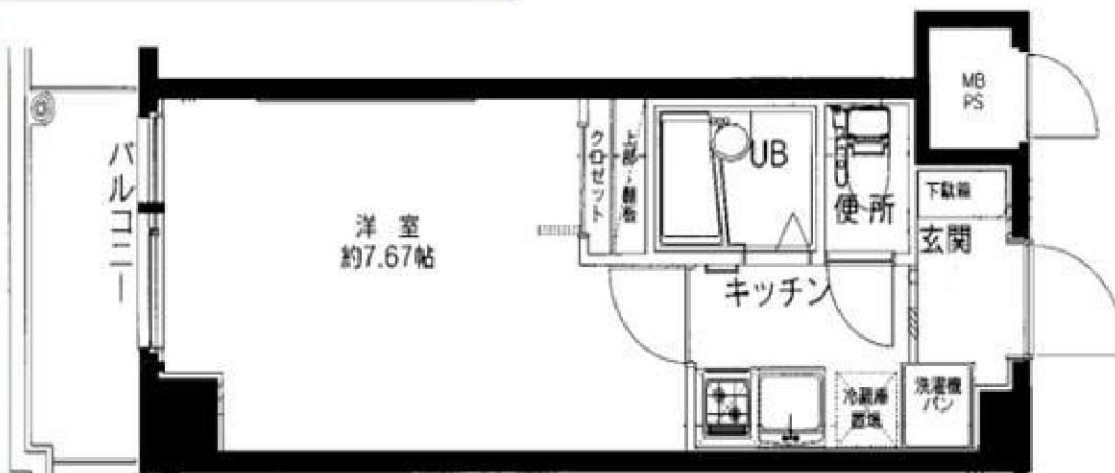
LINE ID 62792032

新宿区歌舞伎町1-8-3 良川ビル2F(あずま通り)



分譲賃貸マンション

ヴェローナ白金



設備

- ◆システムキッチン
- ◆エアコン
- ◆オートロック
- ◆二口ガスコンロ
- ◆フローリング
- ◆防犯カメラ
- ◆バス・トイレ別
- ◆モニター付インターホン
- ◆宅配ボックス
- ◆ウォシュレット
- ◆シューズボックス
- ◆防犯カメラ
- ◆室内洗濯機置場
- ◆クローゼット
- ◆駐輪場
- ◆24時間ゴミ出し可
- ◆敷地内ゴミ置場
- ◆バイク置場

分譲賃貸マンション
白金台
1K
95,000円
8,000円
敷金0ヶ月 礼金0ヶ月 保証金1ヶ月

物件所在地	東京都港区白金3-13-2
	105号室
交通	都営三田線・南北線『白金高輪』駅 徒歩6分
	東京メトロ日比谷線『広尾』駅 徒歩14分

建物名	ヴェローナ白金		
構造・階数	鉄筋コンクリート造地上6階建て		
使用床面積	22.00㎡		
竣工日	2004年7月	契約期間	2年間(更新可)
状況	空室	入居日	9月中旬
備考	<初期費用> ◇保証金1ヶ月(契約時償却) ◇保証 会社必須請求費総額50~100% ◇事務手数料2,000円(税込) ◇次月・日割り家賃 ◇ホームマイスター24(2年間)16,200円(税込) ◇火災保険加入必須(2年間)20,000円(税込) ◇雑文換費用22,680円 <必要書類> ◆写真付き身分証明書 ◆住民票		

※図面と現状が異なる場合は現状優先とします



みずべや
水商売のお部屋

TEL 03-6279-2032
LINE ID 62792032
新宿区西新宿7-12-3小島ビル3F



みずべや
歌舞伎のお部屋

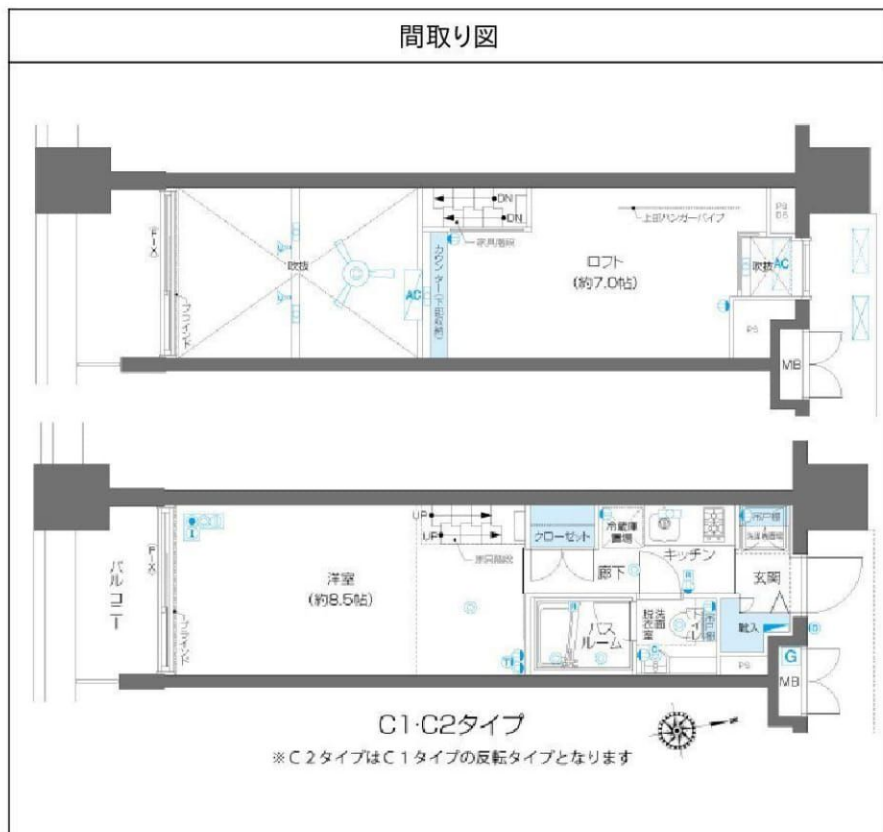
TEL 03-6205-5732
LINE ID 62792032
新宿区歌舞伎町1-8-3 良川ビル2F(あずま通り)



ZOOM麻布十番 803

間取り	賃料	管理費等
1K	165,000円	10,000円

民泊利用不可 洋室+ロフトのスペース15.5帖、天高3.65mの開放的な空間!! (※洋室8.5帖+ロフト7.0帖、ロフト部分の高さは1.345m)



敷金/保証金	165,000円	礼金/権利金	165,000円
敷引/償却金	0円	更新料	1ヶ月(新賃料)
その他費用	[一時金]鍵交換費用(税別):20,000円 (備考)■契約時:当月分+翌月分の賃料・管理費をお支払い頂きます ■ペット飼育時:敷金1ヶ月追加(別途飼育細則参照・要申請書) ■解約時:ルームクリーニング費用及び借主負担分の原状回復費用をお支払い頂きます		
物件種別	マンション		
物件所在地	東京都港区三田1丁目2-21		
交通	東京メトロ南北線 麻布十番駅 徒歩4分 都営大江戸線 麻布十番駅 徒歩4分 都営大江戸線 赤羽橋駅 徒歩5分		
間取り詳細	8階: 洋室 8.55畳, ロフト 7.01畳, K 1.50畳		
構造	鉄筋コンクリート 8階 / 9階建		
面積	25.98㎡	向き	南
築年月	2014年6月30日	契約期間	普通借家契約 2年
駐車場	無	入居時期	相談
設備	2F以上, オートロック, ダブルロック, ディンプルキー, 当社管理物件, 24時間緊急通報システム, 吹抜け, ロフト, ネット使用料不要, 光ファイバー, TVインターホン, マルチメディアコンセント, エアコン, ブラインド付, 照明付き, システムキッチン, 2口コンロ, 給湯, 24時間換気システム, フローリング, 室内洗濯機置場, クローゼット, シューズボックス, バス・トイレ別, 脱衣所, オートバス, 追い焚き風呂, 浴室乾燥, 温水洗浄便座, 洗面所独立, シャワー付洗面台, ユニットバス, バス有, トイレ有, 洗面台, シャワー, モニタ付オートロック		
入居諸条件	ペット可, 法人可		
損害保険	要 15,000円 (2年)		
保証会社	必須 初回保証料=合計賃料×50%(法人50%)、月額保証料=合計賃料×1%		
備考	民泊利用不可 駐車場:月額500円、バイク:月額2,000円(W100cm L200cm) 契約時2年分一括払い 要空き確認洋室+ロフトのスペース15.5帖、洋室天井高3.65m!!		

※図面と異なる場合は現況を優先となります。

物件番号: t0013678



TEL 03-6279-2032
LINE ID 62792032
新宿区西新宿7-12-3小島ビル3F

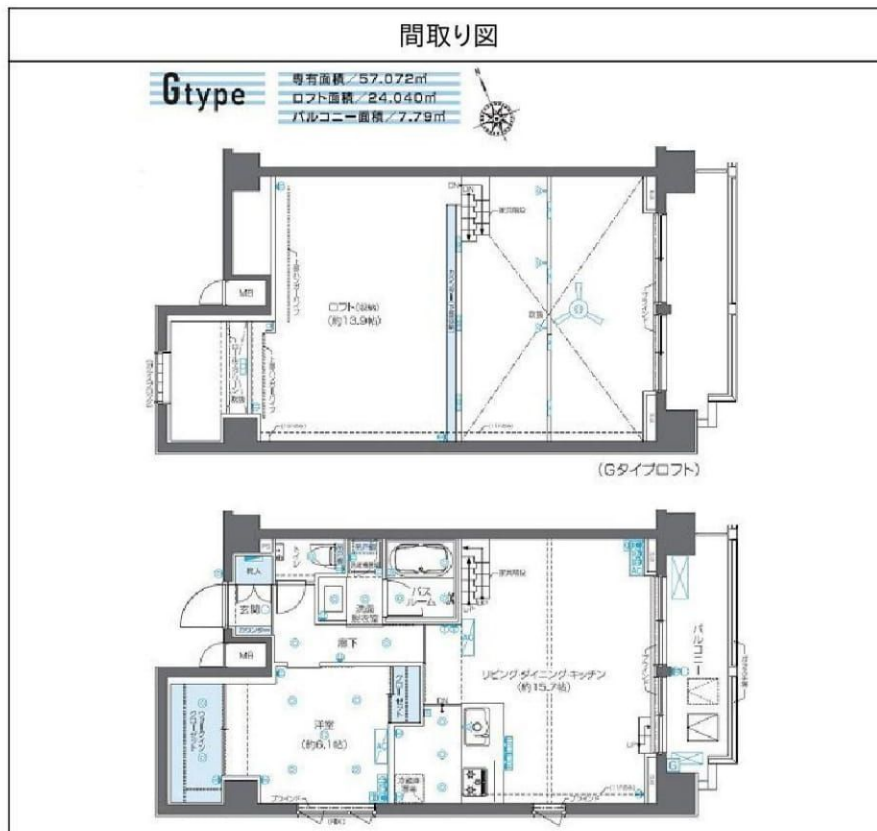


TEL 03-6205-5732
LINE ID 62792032
新宿区歌舞伎町1-8-3 良川ビル2F(あずま通り)

ZOOM芝浦 1001

間取り	賃料	管理費等
1LDK	246,000円	20,000円

敷金/保証金	0円	礼金/権利金	0円
敷引/償却金		更新料	1ヶ月(新賃料)
その他費用	[一時金] 鍵交換費用(税別): 20,000円 [備考] ■契約時: 当月分+翌月分の賃料・管理費をお支払い頂きます ■ペット飼育時: 敷金1ヶ月追加(別途飼育細則参照・要申請書) ■解約時: ルームクリーニング費用及び借主負担分の原状回復費用をお支払い頂きます		
物件種別	マンション		
物件所在地	東京都港区芝浦2丁目1-5		
交通	山手線 田町駅 徒歩10分 京浜東北線 田町駅 徒歩10分 ゆりかもめ 芝浦ふ頭駅 徒歩8分		
間取り詳細	10階: LDK 15.70畳, ロフト 13.90畳, 洋室 6.10畳		
構造	鉄筋コンクリート 10階 / 11階建		
面積	57.07㎡	向き	南東
築年月	2016年12月27日	契約期間	定期借家契約 14ヶ月
駐車場	要問合せ	入居時期	即入居
設備	3口ガス(グリル付) バス・トイレ別 追焚 温水洗浄便座 ウォークインクローゼット 角部屋 二面採光		
入居諸条件	ペット可, 二人入居可		
損害保険	要 20,000円 (2年)		
保証会社	必須 初回保証料=合計賃料×50%(法人50%)、月額保証料=合計賃料×1%		
備考	■民泊利用不可 ■自転車: 月額500円 バイク: 月額2,000円(契約時2年間一括払い※台数要確認) ■部屋タイプ: G ■※定期借家: 2019年12月31日迄(再契約時、賃料27.6万円/管理費2万円)※契約開始日より1年以内に退去した場合は1ヶ月分(賃料+管理費)を違約金として支払うこと		



※図面と異なる場合は現況を優先となります。

物件番号: t0015054



みずべや
水商売のお部屋

TEL 03-6279-2032
LINE ID 62792032
新宿区西新宿7-12-3小島ビル3F



みずべや
歌舞伎のお部屋

TEL 03-6205-5732
LINE ID 62792032
新宿区歌舞伎町1-8-3 良川ビル2F(あずま通り)

