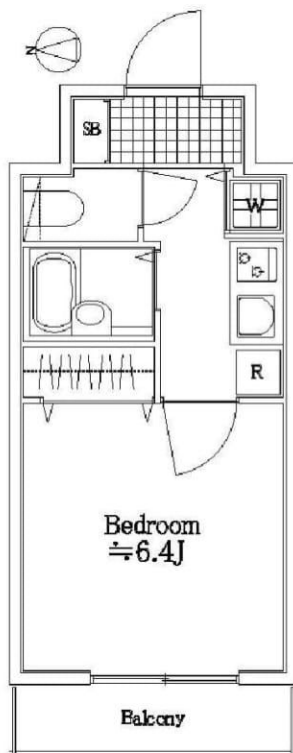


# OLIO芝浦

号室	賃料
705	84,000円

☆TVモニターホン・室内洗濯機置場☆

☆オートロック・宅配ボックス☆



図面が現状と異なる場合は現状優先とします。  
※更新料：新賃料の1.5ヶ月分

管理費	6,000円		
敷金	1ヶ月	礼金	1ヶ月
所在地	東京都港区 芝浦2丁目2-17		
交通	ゆりかもめ 芝浦ふ頭 徒歩10分 JR山手線 田町 徒歩11分 都営三田線 三田 徒歩13分		
構造	鉄筋コンクリート(RC造) 11階建		
専有面積	21.6㎡	開口部方位	西
総戸数	58戸	間取り	1K
施工	2001/08	契約期間	2年
入居日	10月中旬 10/08退去		
設備等	都市ガス, 公共下水, オートロック, 宅配BOX, TVドアホン, 光ファイバー, BSアンテナ, CSアンテナ, CATV, B・T別, 洗濯機置き場室内, ガスコンロ, コンロ2口, フローリング, エレベーター, バルコニー, エアコン, 2階以上の物件, 外国人相談		
備考	賃料引落手数料¥216(月額) 鍵交換料¥21,600 保険料 ¥15,000 駐 車 場: 無 駐 輪 場: 有 バ ン 置 場: 有 マンションタイプ光ファイバー対応 入居可能日は、変更となる場合がございます。		

物件コード 301\_705

## ■保証会社必須物件■

全保連利用の場合：初回保証料【賃料+管理費】の50%

G T N利用の場合：初回保証料【賃料+管理費】の75%

※学生特典：学生の方は初回保証料無料（適用条件有）

## ★★安心入居サポート付帯物件★★

弊社では夜間緊急センターと提携し24時間365日の

快適賃貸ライフをサポートします。

■インターネット申込 代理店取次サービスあり

■お引越業者（日本通運株式会社）紹介割引制度あり

## ●契約時必要書類

【契 約 者】住民票・顔写真付身分証・保険証

【連帯保証人】印鑑証明書・保険証



**みずべや**  
水商売のお部屋

TEL 03-6279-2032  
LINE ID 62792032  
新宿区西新宿7-12-3小島ビル3F



**みずべや**  
歌舞伎のお部屋

TEL 03-6205-5732  
LINE ID 62792032  
新宿区歌舞伎町1-8-3 良川ビル2F(あずま通り)

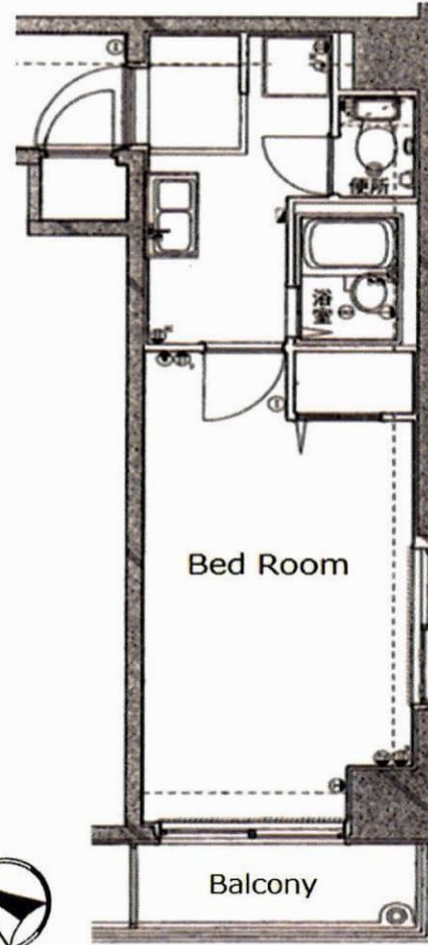




# プレール三田

- ・都営地下鉄三田線「白金高輪」駅 徒歩6分
- ・都営地下鉄浅草線「泉岳寺」駅 徒歩12分

510号室 23.49㎡



## 設備概要

- 外観タイル貼
- エレベータ
- メールボックス
- 駐輪場
- エアコン
- インターホン
- ミニキッチン
- クローゼット
- 下足入れ
- インターネット環境有

## 周辺環境

- コンビニ 徒歩1分
- スーパー 徒歩4分
- ドラックストア 徒歩5分
- 郵便局 徒歩5分
- 飲食店 徒歩6分
- 西原病院 徒歩7分

物件種目	賃貸マンション		
最寄駅	白金高輪		
間取	1K		
所在地	東京都港区三田5-13-9		
賃料条件	賃料89,000円		
	管理費10,000円		
	敷金 1ヶ月	礼金 0ヶ月	
交通	都営地下鉄三田線「白金高輪」駅 徒歩6分 都営地下鉄浅草線「泉岳寺」駅 徒歩12分		
構造	鉄筋コンクリート造 地下1階付き6階建て		
専有面積	23.49㎡	号室	510号室
築年月	平成11年6月	総戸数	77戸
現況	空室	入居予定	即時

## 設備・仕様一覧

外観タイル貼、エレベータ、メールボックス、駐輪場  
エアコン、インターホン、ミニキッチン  
バス・トイレ別、クローゼット、下足入れ  
インターネット環境有、室内洗濯機置き場

## 備考

更新料：新賃料の1ヶ月分

火災保険：20,000円

入居時敷金1ヶ月償却

保証会社使用可

※図面と現況が異なる場合は現況優先とします。 ※保証会社使用時に別途収納手数料がかかる場合があります。



新橋本店  
みずばや  
水高亮のお部屋

TEL 03-6279-2032  
LINE ID 62792032  
新宿区西新宿7-12-3小島ビル3F

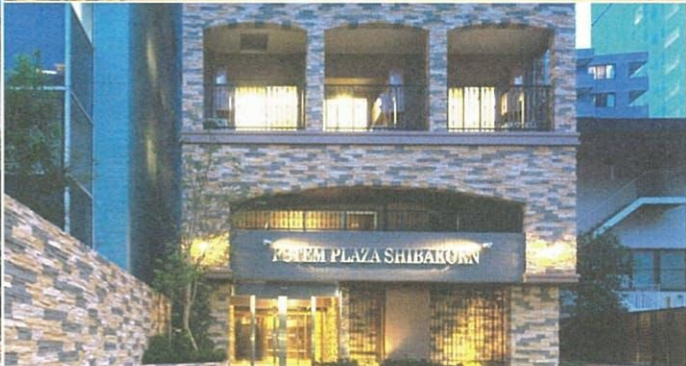


歌舞伎町  
みずばや  
歌舞伎のお部屋

TEL 03-6205-5732  
LINE ID 62792032  
新宿区歌舞伎町1-8-3 良川ビル2F(あずま通り)







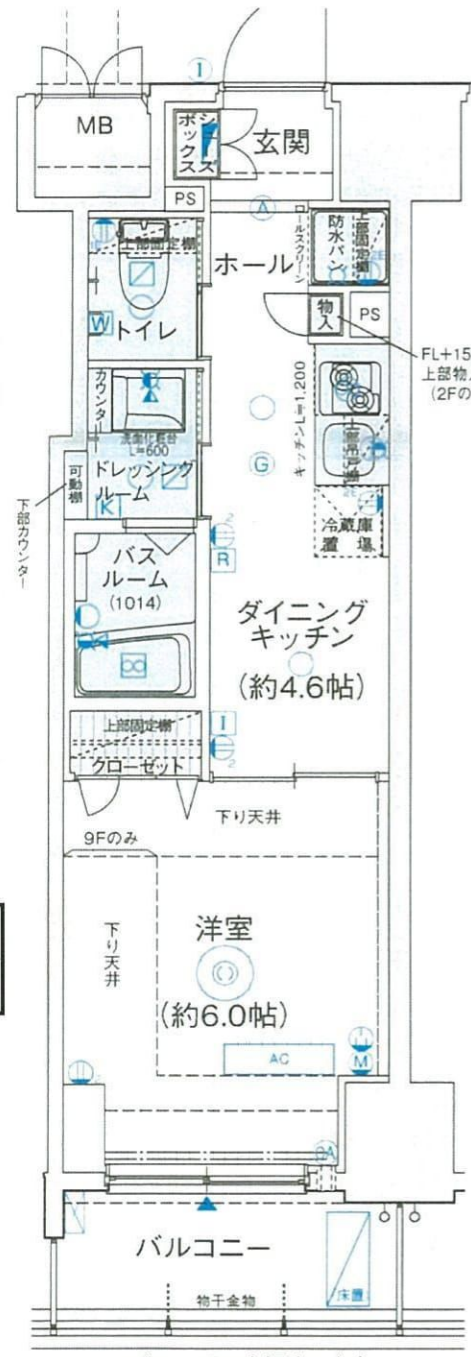
エステム安心クラブ入会金: 5千円(契約時/税別)

エステム安心クラブ: 800円(月額/税別)

静環境  
ペット可



小型犬  
2匹まで



種別	分譲デザイナーズマンション
物件住所	エステムプラザ芝公園 605 港区芝1丁目12-3
賃料	109,030円
管理費	7,970円
敷金	1/礼金: 1
交通	JR山手線「浜松町」駅徒歩8分 都営三田線「芝公園」駅徒歩8分
建物	鉄筋コンクリート造・地上15階建総戸数75戸
駐車	自転車83台(無料)
住居専有面積	25.71㎡/バルコニー: 3.63㎡
更新料	は、新賃料の1ヶ月分
保証会社加入必須	契約時事務手数料1万円
解約	2ヶ月前予告、解約月家賃月割り
竣工	平成27年8月25日
入居	11月中旬
契約期間	2年
火災保険	17,000円(2年契約)~
ペット	登録料5,000円
①室内クリーニング代	45,000円(別途消費税)
②鍵交換代	30,000円(別途消費税)
①と②を退去時に敷金から相殺とする。	

- 10月末退去、11月中旬入居可
- ★24時間CSPセントラル警備保障対応
  - ★ディンプルキー採用★独立洗面台有
  - ★玄関に人感センサーライト★ダブルロック
  - ★TVモニター付インターフォン★地デジ対応
  - ★浴室乾燥機付バスルーム★2口ガスコンロ
  - ★ペット可(小型犬2匹まで)★ウォシュレット
  - ★24時間浴室暖房・乾燥・換気システム
  - ★宅配ボックス有★室内洗濯機置場
  - ★事務所可★光フレッツ★バスタイレ別
  - 民泊禁止★2人入居可★防犯カメラ9台
- エアコン、電気・都市ガス、上下水道、オートロック、2口ガスコンロ

※但し、現況を優先します。

TEL 03-6279-2032  
LINE ID 62792032  
新宿区西新宿7-12-3小島ビル3F

TEL 03-6205-5732  
LINE ID 62792032  
新宿区歌舞伎町1-8-3 良川ビル2F(あずま通り)

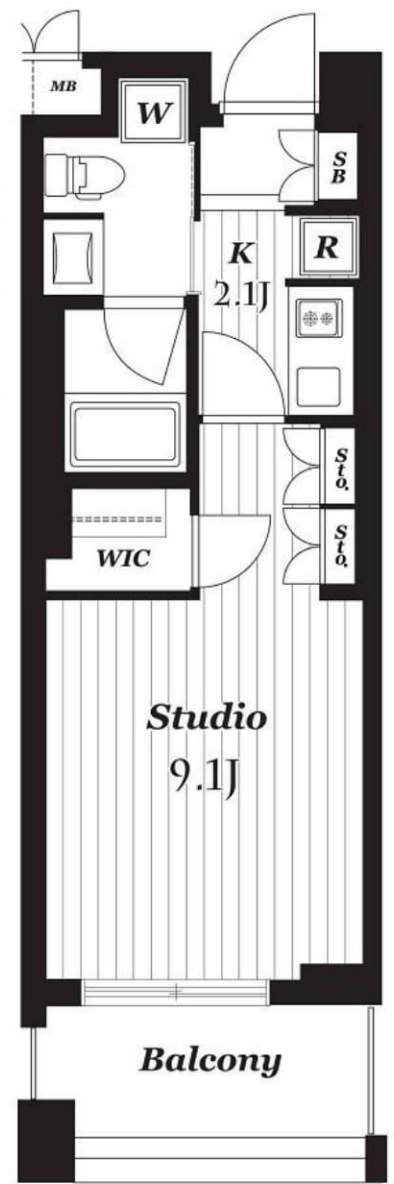




デザインイズ分譲マンション  
シテイインデックス  
三田伊皿子坂



4階部分



賃料128,000円  
管理費 10,000円

都営浅草線『泉岳寺』駅徒歩2分  
南北線『白金高輪』駅徒歩8分

【物件概要】所在地 / 港区三田 4-19-25  
築年月 / 2008年12月  
構造 / RC造地下1階地上7階建  
(建築申請上は地下3階地上5階建)  
面積 / 28.46㎡  
【契約条件】礼金 / 1ヵ月  
敷金 / 1ヵ月 償却 / 1ヵ月  
期間 / 2年間  
入居 / 10月上旬  
更新料 / 新賃料の1ヵ月分

【備考】  
初期費用カード利用可  
VISA MasterCard SAISON CARD INTERNATIONAL  
・家財保険：20,000円  
・鍵交換代：30,000円(税別)  
・更新事務手数料：0.5ヵ月(税別)  
・24時間緊急対応登録料：15,000円(税別)※契約時のみ  
・口座振替手数料：毎月500円(税別)※法人契約は相談可  
※喫煙者不可  
※ペット飼育者：敷金1ヵ月追加・償却0.5ヵ月追加



- 【設備】
- エアコン
  - フローリング
  - システムキッチン
  - 追焚付オートバス
  - 浴室換気乾燥機
  - シャワートイレ
  - TVモニター付インターホン
  - BS・CS110°
  - CATV
  - 光ファイバー
  - オートロック  
ダブルロック
  - 宅配ボックス

インターネット無料  
分譲マンションのため、管理組合の都合により料金が発生する場合がございます。変更日については、急なご連絡になることもありますのでご了承下さい。

4F	当物件所在階
3F	
2F	
1F	
B1F	エントランス 公道

※図面と現況に相違がある場合は現況を優先します。※保証会社利用必須(総賃料の30%~)

◆10月1日退去予定

みずいべや 水商売のお部屋  
TEL 03-6279-2032 LINE ID 62792032 新宿区西新宿7-12-3小島ビル3F

みずいべや 歌舞伎のお部屋  
TEL 03-6205-5732 LINE ID 62792032 新宿区歌舞伎町1-8-3良川ビル2F(あずま通り)



未入居

# 賃貸マンション

☆フリーレント1ヶ月  
更に！フリーレント期間+1ヶ月  
か49インチTV(設備として)の  
どちらかをお選び頂けます。

◎東京メトロ南北線『六本木一丁目』駅 徒歩3分

◎東京メトロ千代田線『赤坂』駅 徒歩8分

◎東京メトロ銀座線・南北線『溜池山王』駅 徒歩4分

◎東京メトロ日比谷線『六本木』駅 徒歩10分

- ◆冷暖房
  - ◆システムキッチン (2口ガスコンロ)
  - ◆バス・トイレ別
  - ◆浴室換気乾燥機
  - ◆シャワートイレ
  - ◆洗濯機置場
  - ◆フローリング
  - ◆ビクチャールール
  - ◆ライトイングレール
  - ◆人感センサー付玄関照明
  - ◆TVモニター付オートロック
  - ◆宅配BOX
  - ◆共用部バス・フリーシステム
  - ◆エレベーター
  - ◆駐輪場 (有料)
  - ◆敷地内機械式駐車場 (有料)
  - ◆防犯カメラ
  - ◆地デジ対応
  - ◆BSアンテナ設置(※)
  - ◆CS(110℃)アンテナ設置(※)
- (※)チューナー及び加入料・使用料別途

！どちらかえらべる！！  
**セレクトキャンペーン**

(設備)  
4Kテレビ  
49  
or  
フリーレント  
1ヶ月

## アクト安心ライフ24

入居中のトラブルを一時対応・応急処置し、入居者様の生活のサポートをするアクト安心ライフ24にご加入して頂きます。

## グランドコンシェルジュ六本木

敷金：1ヶ月 礼金：0ヶ月

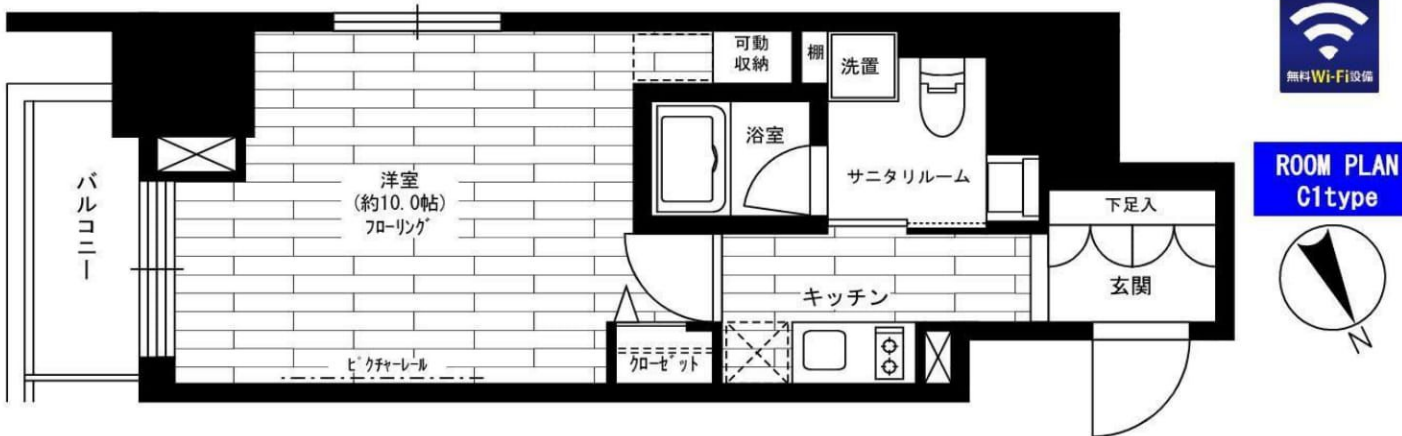
### C1type

703号室 ¥175,000-  
803号室 ¥176,000-  
903号室 ¥177,000-  
共益費 ¥5,000

- ☆アークヒルズ前！
- ☆コンビニ近く！
- ☆24時間 曜日指定なしでゴミ出し可能！

インターネット使い放題！★光ケーブル★  
(7ヶ月分・契約料・通信料不要)  
※端末は各自のご負担となります。※P2P規制がかかります。

所在地	東京都港区六本木2-2-4		
完成	2017年8月	構造	RC造・20階建
契約期間	2年間	更新料	新賃料の1ヶ月
解約予告	1ヶ月前	契約終了時敷金償却	1ヶ月
必要書類	個人/証明写真・身分証明書 法人/法人登記簿謄本・印鑑証明書・会社案内 連帯保証人/印鑑証明書・連帯保証人承諾書		
契約条件	<ul style="list-style-type: none"> <li>●当社指定の保険に要加入。</li> <li>●当物件は信販会社との業務提携物件です。家賃は信販会社との間で支払委託契約を締結の上引き落としさせていただきます。</li> <li>●ピアノ・ペット不可</li> <li>●アクト安心ライフ24(2年間 15,000円・税別)に要加入。</li> <li>●本契約は、契約開始後6ヶ月未満で解約した場合は賃料・共益費2ヶ月分、6ヶ月以上1年未満で解約した場合は賃料・共益費1ヶ月分相当額の違約金が別途かかります。</li> </ul>		
その他	<ul style="list-style-type: none"> <li>●事務所使用不可</li> <li>●契約時、仲介手数料1ヶ月分(税別)がかかります。</li> <li>●入居申請後、若干の審査期間を頂きます。(当社指定信販会社の利用契約書を使用して頂きます。保証人不要システムをご利用の場合は当社指定の保証会社と保証委託契約を締結して頂きます)</li> </ul>		



■当社指定の保証会社を利用することができます(要審査)。 専有面積/32.11㎡ バルコニー面積/3.06㎡

※この図面は販売図面をもとに作成しております。図面と現況が異なる場合は、現況を優先いたします。

みずべや 水商売のお部屋 TEL 03-6279-2032 LINE ID 62792032 新宿区西新宿7-12-3小島ビル3F

みずべや 歌舞伎のお部屋 TEL 03-6205-5732 LINE ID 62792032 新宿区歌舞伎町1-8-3 良川ビル2F(あずま通り)



# 分譲賃貸マンション

コンシェルシア芝公園MASTER'S

- 所在地 東京都港区芝2-22-9
- 構造 鉄筋コンクリート造 地上14階建
- 築年月 2011年9月

## (賃貸条件)

- 敷金 1ヶ月 ペット飼育時：敷金1ヶ月積増(償却)
- 礼金 1ヶ月
- 契約期間 2年 (普通借家)
- 更新料 1ヶ月
- 緊急サポート24 1,200円/月
- 借家人賠償特約付き保険要加入 20,000円
- 保証会社利用必須 エポス、ジェイリース、CASA
- 入居可能日 10月下旬以降
- 現況 居住中(10月20日退去予定)

※退去前の内見は在宅内見になります。

都営三田線

芝公園 駅 5 分

都営三田線

三田 駅 6 分

山手線

田町 駅 10 分

- ✓南向きで日当たり・眺望良好
- ✓ペット可(小型犬・猫1匹まで)
- ✓インターネット利用無料

7F 1LDK 51.11㎡

賃料：220,000円 管理費：10,000円



## <共用施設>

- オートロック
- 宅配BOX
- メールBOX
- エレベーター
- 24時間ゴミ出し可
- 防犯カメラ
- 駐輪場
- 駐車場
- バイク置場
- ペット足洗い場

## <設備>

- オートバス
- 追炊
- TVモニター付インターホン
- システムキッチン(1H3口)
- グリル
- 浴室乾燥機
- 温水洗浄便座
- エアコン1基
- 独立洗面台
- 床暖房
- 食洗器(残置物)※撤去可能
- ウォークインクローゼット
- シューズインクローゼット

【外観】



【ロビー】



【エントランス】



【リビング】



【キッチン】



【眺望】



【バス】



【洗面台】



【トイレ】





新南本店  
**みずべや**  
水商売のお部屋

TEL 03-6279-2032  
LINE ID 62792032  
新宿区西新宿7-12-3小島ビル3F



歌舞伎町  
あずま通り  
**みずべや**  
歌舞伎のお部屋

TEL 03-6205-5732  
LINE ID 62792032  
新宿区歌舞伎町1-8-3 良川ビル2F(あずま通り)

