

# 分譲賃貸マンション

## 菱和パレス白金高輪駅前

### 10階 床暖房付

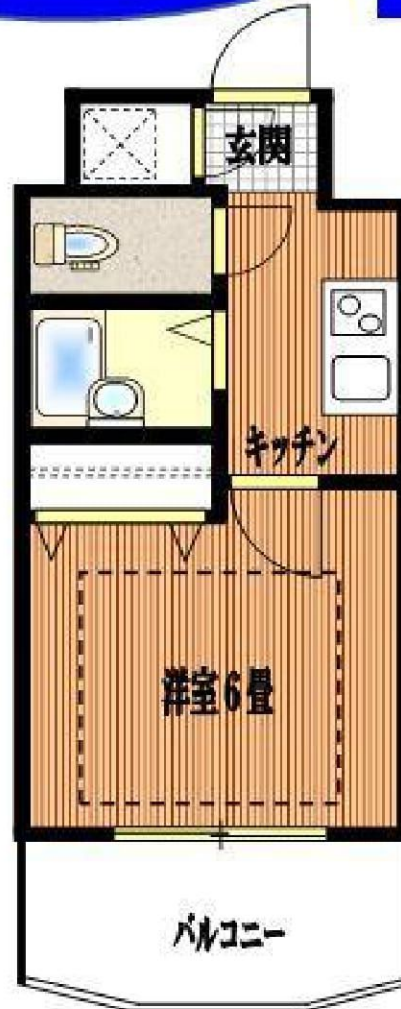
都営三田線・東京外口南北線  
『白金高輪』駅徒歩2分  
都営浅草線  
『泉岳寺』駅徒歩12分

#### ○物件概要

所在地 東京都港区白金1-13-7  
構造 鉄骨鉄筋コンクリート造 地上 11階建  
築年数 10階部分 1004号室  
完成 平成12年10月完成  
面積 19.28㎡  
入居予定日 10月中旬ごろ予定(現空内見可)  
● 火災保険加入 ¥20,000/2年  
鍵交換費用 ¥21,600(税込)  
契約時、賃貸保証会社加入要(別途保証料)



床暖房  
部分



[賃貸条件]  
賃料

# 84,000円

管理費: 8,000円

敷金: 1ヶ月 / 礼金: 1ヶ月  
(解約時 敷金償却1ヶ月)

- ☆外観タイル貼り
- ☆TVモニター付オートロック
- ☆宅配ボックス
- ☆エアコン
- ☆エレベーター
- ☆フローリング
- ☆2口ガスシステムキッチン (グリル付)

- ☆バストイレ別
- ☆室内洗濯機置場
- ☆温水洗浄便座
- ☆浴室換気乾燥機
- ☆駐輪場(要確認)
- ☆BS・CS・CATV (別途契約)

図面と現況が異なる場合は、現況を優先とします。



みずいばや  
水商売のお部屋

TEL 03-6279-2032  
LINE ID 62792032  
新宿区西新宿7-12-3小島ビル3F



みずいばや  
歌舞伎のお部屋

TEL 03-6205-5732  
LINE ID 62792032  
新宿区歌舞伎町1-8-3 良川ビル2F(あずま通り)



# パレステュディオ芝浦City 710号室

- ★TVモニター付オートロック
- ★グリル付2口ガスキッチン
- ★独立洗面台
- ★浴室換気乾燥機
- ★宅配BOX
- ★共用部防犯カメラ
- ★24時間セキュリティ
- ★BS・CS・CATV

FLET'S  ARTERIA

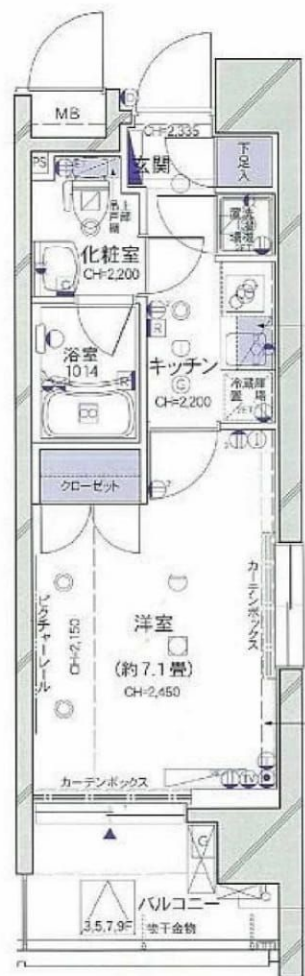


10月21日退去予定  
11月上旬入居可能

【駐輪場】  
 確認中

【バイク置場】  
 確認中

【駐車場】  
 30,000円~/  
月額



## 分譲賃貸マンション

住所	東京都港区芝浦2-6-1		
交通	J R 山手線田町駅まで徒歩8分		
	J R 京浜東北・根岸線田町駅まで徒歩8分		
	都営三田線三田駅まで徒歩9分		
	都営浅草線三田駅まで徒歩9分		
賃貸条件	賃貸料	86,000円	
	管理費	10,000円	
建物概要	敷金1ヶ月	礼金1ヶ月	
	構造・階数	鉄筋コンクリート造10階建	
建物概要	専有面積	23.01m <sup>2</sup>	バルコニー面積 4.57m <sup>2</sup>
	築年数	平成14年10月	
契約期間	普通賃貸借2年	更新料	新賃料の1ヶ月分 事務手数料10,000円(税別)
	備考		
<ul style="list-style-type: none"> <li>■火災保険料・・・17,000円～</li> <li>■鍵交換代金・・・23,760円</li> <li>■室内抗菌消臭代金・・・10,800円</li> <li>■ルームクリーニング費用・・・37,800円 ※退室時のルームクリーニング費用に充当します</li> <li>■保証会社加入必須 「あんしん保証」「ルームパシフィック」 賃料+管理費 50% 保証人原則不要 家賃引落手数料 432円/月 更新保証手数料 10,000円/年</li> </ul>			
<ul style="list-style-type: none"> <li>★1年未満解約の場合、賃料+管理費の1ヶ月分の違約金が発生します。</li> <li>★図面と現況が異なる場合は現況優先とします。</li> <li>★スマートフォン・携帯電話の受信状況を内見時に必ずご確認下さい。</li> </ul>			



新宿  
本店

みずべや  
水商売のお部屋

TEL 03-6279-2032  
LINE ID 62792032  
新宿区西新宿7-12-3小島ビル3F

歌舞伎町  
あずま通り

みずべや  
歌舞伎のお部屋

TEL 03-6205-5732  
LINE ID 62792032  
新宿区歌舞伎町1-8-3 良川ビル2F(あずま通り)



居室のカラーボードが目をはきます

## M's麻布十番

都営大江戸線 麻布十番駅 徒歩3分  
東京メトロ南北線 麻布十番駅 徒歩3分

- ◎羨望と風格の地 麻布十番。
- ◎麻布十番駅から続く麻布商店街は国際色豊かな賑わいをみせてくれます。
- ◎シューズボックス・洗面所の豊富な収納力も魅力です！

(都市計画特記事項)

「三田小山町第3・第5地区市街地再開発準備組合」が設立され市街地再開発事業を目標に活動しています。本物件の存するエリアは「三田小山町第3地区(C地区)」に指定されており、都市計画決定が予定されています。詳細は下記担当までお問い合わせください。



※本図面の内装写真は反転タイプ(303号室)の参考写真です。



2階 / 306号室 入居日: 10月上旬

賃料 **109,000円**

共益費 0円 敷金 1ヶ月 礼金 0ヶ月

所在地 〒108-0073 東京都港区三田1丁目10-11

構造・規模	鉄筋コンクリート 地上3階 地下1階
専有面積	19.53㎡
間取り	1K
築年月日	2005年02月05日
保証会社	必須(エホス・日本セーフティー・全保連) 初回保証委託料(賃料+共益費の50%) 年間保証料(1年毎に1万円)
契約期間	2年
更新料	新賃料の1ヵ月分
住宅保険料	18,000円/2年間
サポート24	20,000円(別途消費税)/2年間
解約予告	2ヶ月前
支払方法	保証会社より口座引落【手数料月324円】
鍵交換費用	なし
クリーニング費用	40,000円+税 ※退去時に請求
その他条件	1年未満解約時、賃料1ヶ月の違約金

**【設備】**  
 TVモニター付きインターフォン,ウォシュレット,浴室乾燥機,バス・トイレ別,洗濯機置き場(室内),洗濯パン,収納,靴箱,システムキッチン,独立洗面台,BS・CSアンテナ,エアコン,CATV,オートロック,防犯カメラ,宅配BOX,ガスコンロ2口,駐輪場

※と図面が異なる場合は現況を優先いたします。



みずいべや

水商売のお部屋

TEL 03-6279-2032

LINE ID 62792032

新宿区西新宿7-12-3小島ビル3F



みずいべや

歌舞伎のお部屋

TEL 03-6205-5732

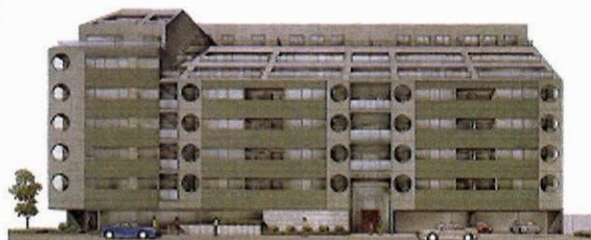
LINE ID 62792032

新宿区歌舞伎町1-8-3 良川ビル2F(あずま通り)



# 菱和パレス西麻布

Ryouwa Palace NISHIAZABU



3駅2路線利用可能。主要都市へのスピードアクセス。

東京メトロ日比谷線「広尾」徒歩8分  
 東京メトロ日比谷線「六本木」徒歩12分  
 東京メトロ千代田線「乃木坂」徒歩10分

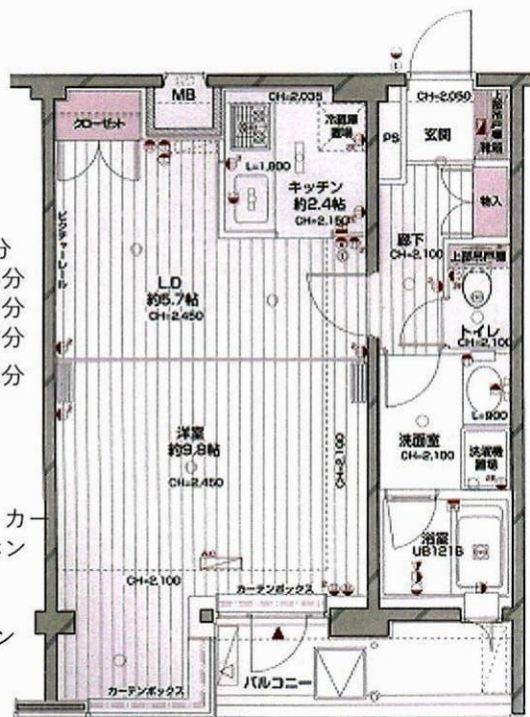


## 近隣状況

- ・六本木ヒルズ 徒歩約9分
- ・東京ミッドタウン 徒歩約16分
- ・国立新美術館 徒歩約12分
- ・有栖川宮記念公園 徒歩12分
- ・青山学院大学 徒歩約19分

## 物件概要

- ・メールBOX ・宅配ロッカー
- ・TVモニター付インターホン
- ・オートロック
- ・駐輪場 ・駐車場
- ・3口コンロシステムキッチン
- ・ウォシュレット付トイレ
- ・独立洗面所
- ・浴室換気乾燥機
- ・追炊き付きフルオートバス
- ・インターネット光環境有



※図面と現況が異なる場合は現況優先とします。

物件種目	賃貸マンション		
最寄駅	広尾		
間取	1LDK		
所在地	東京都港区西麻布4-2-6		
賃料条件	賃料158,000円		
	管理費12,000円		
	敷金 1 ヶ月 礼金 0 ヶ月		
交通	東京メトロ日比谷線「広尾」駅 徒歩8分 東京メトロ千代田線「乃木坂」駅 徒歩10分		
構造	鉄骨鉄筋コンクリート造地下1階付8階建		
専有面積	43.20㎡	号室	503号室
築年月	平成11年6月	総戸数	56戸
現況	空室	入居予定	即時

## 設備・仕様一覧

外観タイル貼り・EV・宅配BOX・メールBOX  
 オートロック・TVモニター付インターホン  
 システムキッチン・3口コンロ・ウォシュレット  
 室内洗濯機置き場・浴室換気乾燥機・独立洗面台  
 二人入居可・駐輪場・駐車場・BS・インターネット光

## 備考

更新料：新賃料の1ヶ月  
 火災保険：20,000円  
 入居時敷金1ヶ月分償却  
 保証会社使用可  
 ※保証会社使用時に別途収納手数料がかかる場合があります。

新南本店  
**みずべや**  
 水商売のお部屋

TEL 03-6279-2032  
 LINE ID 62792032  
 新宿区西新宿7-12-3小島ビル3F

歌舞伎町  
**みずべや**  
 歌舞伎のお部屋

TEL 03-6205-5732  
 LINE ID 62792032  
 新宿区歌舞伎町1-8-3 良川ビル2F(あずま通り)

