

住み替え応援システムRe・Room
家賃でポイントがたまる!

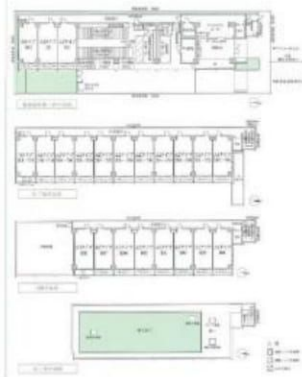
安心管理システム 24時間管理

「家具家電レンタル」
入居者限定特典有!

ペット相談可(小型犬または猫1匹、敷金2ヶ月)

①角部屋 二面採光

②浴室換気乾燥機 2口ガスコンロキッチン



ACCESS

JR京葉線 潮見駅 徒歩3分

東京メトロ有楽町線 豊洲 徒歩35分

東京メトロ東西線 木場 徒歩35分

401号室

賃料 81,000円

管理費 8,000円

敷金 1ヶ月 礼金 1ヶ月

OUTLINE

間取り	1K	タイプ	専有面積	25.51㎡
入居日	2018年11月上旬		内見	不可

「木下の賃貸」友の会費 1600 円(別途税)/月額

所在地	東京都江東区潮見2-10-12		
構造	RC造	規模	8階建4階
竣工日	2011年10月	総戸数	78戸
駐車場施設	有	空き	要確認
駐輪場施設	有	空き	要確認
駐車場敷金	なし	駐車場賃料	21,000円
ペット飼育	相談	ペット飼育の場合の敷金	敷金2か月
ガス	都市ガス	方位	東

建物管理会社 株式会社キノシタコミュニティ

LEASE CONDITION

契約期間	2年	更新料	新賃料	1.25	ヶ月
解約予告	1ヶ月前に文書で当社宛に通知				
鍵交換費	25,920円 (税込)				

EQUIPMENT

オートロック	○	洗濯機置場	○	バルコニー	○
エレベーター	○	浴室乾燥機	○	CATV	○
TVモニター付きインターフォン	○	洗浄機能付暖房便座	○	BSアンテナ	○
宅配ボックス	○	追い焚き	○	CSアンテナ	○
ガスコンロ	○	居室床材フローリング	○	カーシェアリング	○
IHクッキングヒーター	○	エアコン	○	家具家電レンタル	○
独立洗面台	○	浄化槽	○		

備考

※保証会社利用必須です。キノシタ・マネージメント(保証人有プラン・不要プラン)をご利用の場合、初回委託料(保証人有の場合・総家賃の50%)(保証人不要の場合・総家賃の100%)と月額500円(別途税)の利用手数料、また2年毎に20,000円の継続保証委託料が必要です。
※CATV、BS・CS110、インターネット、カーシェアリング等には別途契約、費用がかかります。※退去時に最低限必要な金額はルームクリーニング代33,000円(別途税)~(お部屋の広さにより異なります)、エアコン洗浄代8,000円(別途税)~です。※駐車場のみをご契約の場合は敷金1ヶ月をお預かり致します。※消費税率等の税率が変動した場合は、それに応じて消費税等相当額も変動致します。※入居者補償制度あり(借家人賠償特約付き火災保険の保険料相当額として月額940円をご負担いただきます)※契約時消毒代として15,000円(別途税)を頂いております。

※図面と現況が異なる場合には現況を優先とします。



新宿本店
みずべや
水商売のお部屋

TEL 03-6279-2032
LINE ID 62792032
新宿区西新宿7-12-3小島ビル3F



歌舞伎町
みずべや
歌舞伎のお部屋

TEL 03-6205-5732
LINE ID 62792032
新宿区歌舞伎町1-8-3 良川ビル2F(あずま通り)



AXAS TOKYO ORIENS

号室	賃料
310	85,000円

浴室テレビ付き(^_^)

2人入居可!



図面が現状と異なる場合は現状優先とします。
※更新料：新賃料の1.5ヶ月分

管理費	10,000円		
敷金	0ヶ月	礼金	0ヶ月
所在地	東京都江東区 大島3丁目21-3		
交通	都営新宿線 西大島 徒歩6分		
構造	鉄筋コンクリート(RC造) 8階建		
専有面積	23.81㎡	開口部方位	西
総戸数	59戸	間取り	1K
施工	2011/01	契約期間	2年
駐車場	バイク置き場空有3000円		
入居日	11月中旬 10/26退去		
設備等	都市ガス, 公共下水, オートロック, TVドアホン, 宅配BOX, B・T別, 浴室乾燥機, 洗濯機置き場室内, 独立洗面台, 2階以上の物件, ペット相談, 2人入居可, ガスコンロ, システムキッチン, コンロ2口, フローリング, バルコニー, エレベーター, CATV, CSアンテナ, BSアンテナ, エアコン, 外国人相談, 地デジ対応, 防犯カメラ, 温水洗浄便座, 学生相談, ルームシェア相談, 高齢者相談, ネット無料		
備考	※ペット飼育時: 敷金1ヶ月追加(償却) 1年未満短期解約違約金あり 賃料管理費1ヶ月 24時間緊急サポートサービス(月額): 1,000円(税無) 事務手数料: 5,000円(税抜) 除菌消臭サービス: 12,000円(税抜) クリーニング費用(退去時支払い): 40,000円(税抜) 鍵交換料: 30,000円(税抜) 保険料: 18,000円(税無) 2年 解約予告: 1ヶ月前		

物件コード 29630_310

【必要書類】

●個人

申込時：身分証明証(裏・表)

契約時：住民票

●法人

申込時：身分証明証(入居者、裏・表)

※敷金1ヶ月

お申込の際にご相談ください。

※審査時に別途書類をご提出頂く場合がございます。

保証会社必須

エボス(初回: 総賃料の50% 月々: 総賃料の1%)

その他保証会社用意有り(その他保証会社利用時: 敷金1ヶ月)



TEL 03-6279-2032
LINE ID 62792032
水商売のお部屋

TEL 03-6279-2032
LINE ID 62792032
新宿区西新宿7-12-3小島ビル3F



TEL 03-6205-5732
LINE ID 62792032
歌舞伎のお部屋

TEL 03-6205-5732
LINE ID 62792032
新宿区歌舞伎町1-8-3 良川ビル2F(あずま通り)

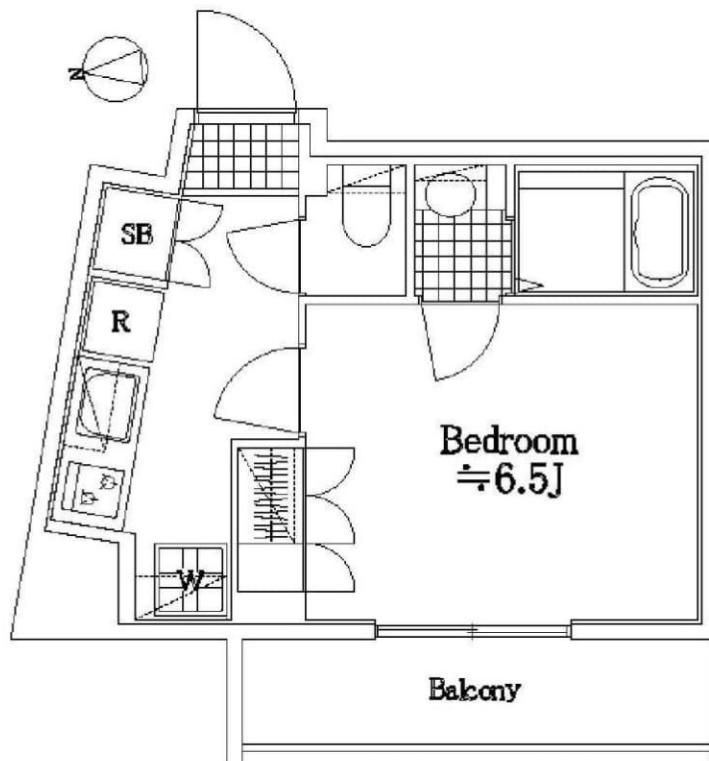


クレヴィスタ亀戸Ⅱ

号室	賃料
914	86,000円

☆独立洗面台・ウォシュレット☆

☆インターネット無料・防犯カメラ☆



図面が現状と異なる場合は現状優先とします。
※更新料：新賃料の1.5ヶ月分

管理費	10,000円		
敷金	1ヶ月	礼金	1ヶ月
所在地	東京都江東区 亀戸4丁目28-13		
交通	東武亀戸線 亀戸水神 徒歩9分 JR中央・総武線 亀戸 徒歩10分		
構造	鉄筋コンクリート(RC造) 10階建		
専有面積	25.54㎡	開口部方位	西
総戸数	153戸	間取り	1K
施工	2017/03	契約期間	2年
入居日	12月上旬 11/27退去		
設備等	都市ガス、公共下水、ネット無料、独立洗面台、オートロック、宅配BOX、TVドアホン、防犯カメラ、光ファイバー、BSアンテナ、CSアンテナ、CATV、温水洗浄便座、浴室乾燥機、B・T別、洗濯機置き場室内、ガスコンロ、コンロ2口、フローリング、エレベーター、バルコニー、エアコン、角部屋、2階以上の物件、外国人相談、ペット相談		
備考	ペット飼育の場合：消臭消毒費用¥108,000(契約時) 賃料引落手数料¥216(月額) 鍵交換料¥21,600 保険料 ¥15,000 駐 車 場：有 駐 輪 場：有 バイク置き場：有 マンションタイプ光ファイバー対応 入居可能日は、変更となる場合がございます。		

物件コード 27659_914

■保証会社必須物件■

全保連利用の場合：初回保証料【賃料+管理費】の50%
G T N利用の場合：初回保証料【賃料+管理費】の75%
※学生特典：学生の方は初回保証料無料（適用条件有）

★★安心入居サポート付物件★★

弊社では夜間緊急センターと提携し24時間365日の快適賃貸ライフをサポートします。

■インターネット申込 代理店取次サービスあり

■お引越業者（日本通運株式会社）紹介割引制度あり

●契約時必要書類

【契約者】住民票・顔写真付身分証・保険証
【連帯保証人】印鑑証明書・顔写真付身分証・保険証



みずいべや
水商売のお部屋

TEL 03-6279-2032
LINE ID 62792032
新宿区西新宿7-12-3小島ビル3F



みずいべや
歌舞伎のお部屋

TEL 03-6205-5732
LINE ID 62792032
新宿区歌舞伎町1-8-3 良川ビル2F(あずま通り)



トーシンフェニックス日本橋蛸殻町 601

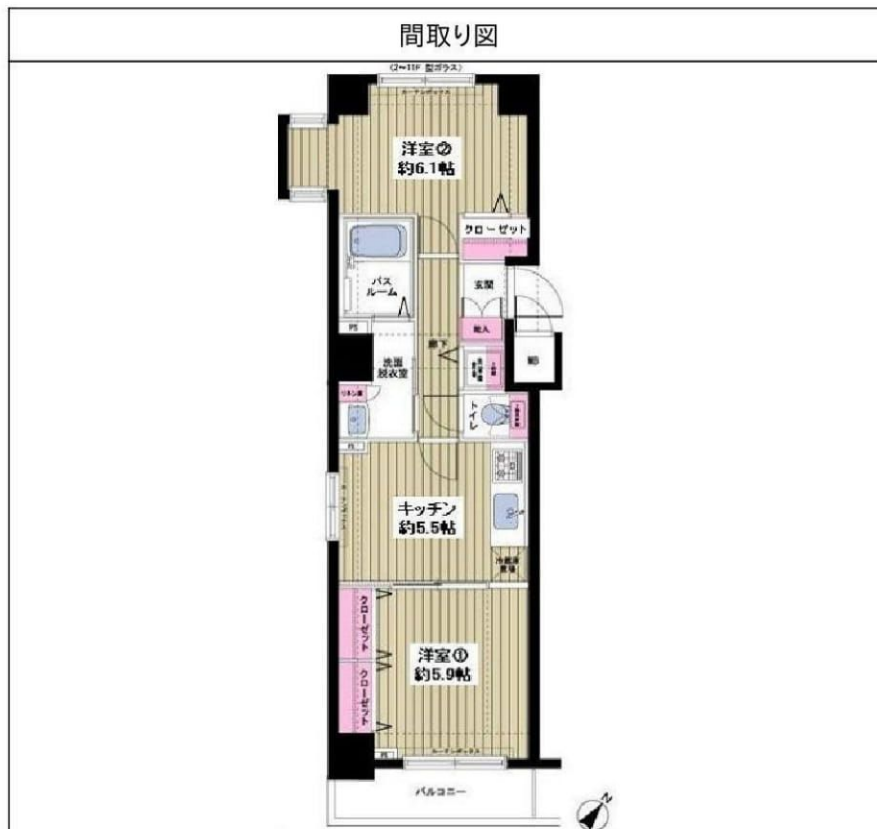
間取り	賃料	管理費等
2K	144,000円	10,000円

敷金/保証金	144,000円	礼金/権利金	144,000円
敷引/償却金	0円	更新料	1ヶ月(新賃料)
その他費用	[一時金] 鍵交換費用(税別): 20,000円 [備考] ■ 契約時: 当月分+翌月分の賃料・管理費をお支払い頂きます ■ 解約時: ルームクリーニング費用及び借主負担分の原状回復費用をお支払い頂きます		
物件種別	マンション		
物件所在地	東京都中央区日本橋蛸殻町1丁目3-8		
交通	東京メトロ半蔵門線 水天宮前駅 徒歩5分 東京メトロ東西線 茅場町駅 徒歩6分 東京メトロ日比谷線 人形町駅 徒歩7分		
間取り詳細	6階: 洋室 6.10畳, 洋室 5.90畳, K 5.50畳		
構造	鉄骨鉄筋コンクリート 6階 / 11階建		
面積	40.68㎡	向き	南東
築年月	2002年5月24日	契約期間	普通借家契約 2年
駐車場	無	入居時期	2018年11月中旬
設備	グリル付3ロガス/オートバス/浴室換気乾燥機/シャワー付トイレ/洗面ドレッサー		
入居諸条件	二人入居可		
損害保険	要 20,000円(2年)		
保証会社	必須 初回保証料=合計賃料×50%(法人50%)、月額保証料=合計賃料×1%		
備考	■ 民泊利用不可 ■ 部屋タイプ: D1TPH日本橋蛸殻町601		

外観



その他



※図面と異なる場合は現況を優先となります。

物件番号: t0003472



みずべや
水商売のお部屋

TEL 03-6279-2032
LINE ID 62792032
新宿区西新宿7-12-3小島ビル3F



みずべや
歌舞伎のお部屋

TEL 03-6205-5732
LINE ID 62792032
新宿区歌舞伎町1-8-3 良川ビル2F(あずま通り)



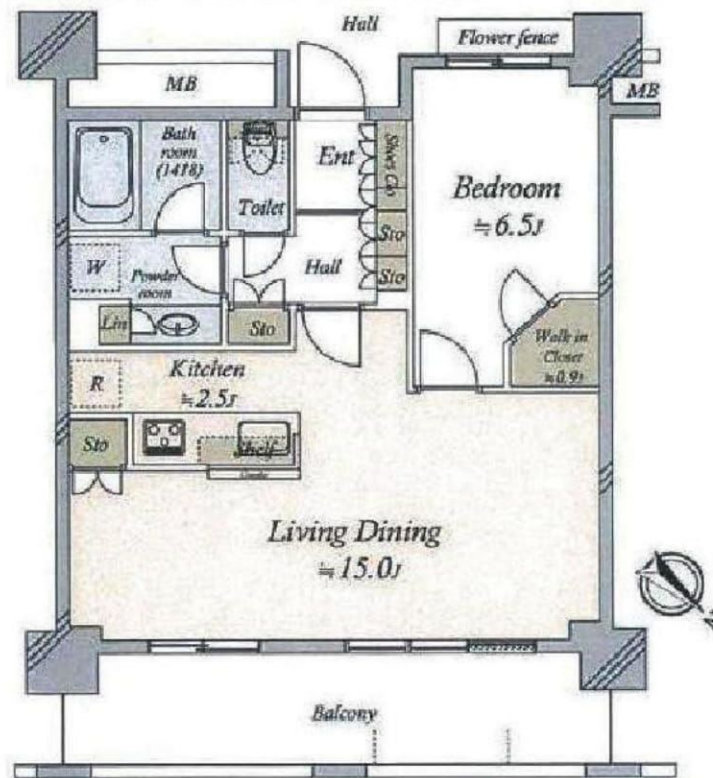
分譲賃貸マンション

物件名称	アーバンドック パークシティ豊洲 コートC		404
間取	1LDK+WIC		
所在地	東京都江東区豊洲2丁目5-3		
交通	東京メトロ有楽町線【豊洲】駅 徒歩8分 ゆりかもめ【豊洲】駅 徒歩10分		
構造	鉄筋コンクリート造 地上7階建	竣工	2008年2月
面積	55.61㎡	バルコニー 面積	11.31㎡
駐車場	要確認	駐輪場	要確認
現況	入居中	入居	2018年11月上旬
共用設備	オートロック / 宅配ボックス / エレベーター / インターネット対応 / インターネット無料 / 専用ゴミ置場 / 防犯カメラ / コンシェルジュ / 24時間有人管理 /		
専有設備	TVモニター付インターホン / エアコン2基 / 床暖房 / クローゼット / ウォークインクローゼット / ガス3口 / グリル / ティスポーター / 浄水器 / 独立洗面台 / 浴室乾燥機 / 追焚 / 室内洗濯機置場 / 人感センサー付照明 /		
契約	普通賃貸借契約 2年	更新料	新賃料の1ヶ月分
保険	18,000~23,000円	鍵交換	任意
ペット	小型種のみ / 飼育時敷金 1ヶ月積増 / 償却1ヶ月	事務所 SOHO	不可
楽器	不可	喫煙	不可
保証会社 (必須)	ROOM ID (エポスカード) 初回: 賃料合計の40% 毎月: 賃料合計の1% ジェイリース 初回: 賃料合計の50% 毎年: 更新10000円		
備考	駐車場等の空き状況につきましては、 現地管理室にお問い合わせください。 現地管理人室: 三井不動産レジデンシャルサービス 03-6221-0331		

ららぽーと豊洲に直結 ◎A棟・B棟の施設利用可能◎

分譲
マンション

ペット
相談可



賃料	198,000円	敷金	1ヶ月
管理費	22,000円	礼金	1ヶ月



※別荘と連棟が混在する複合型複合住宅です。また、※時給時給 紹介手数料あり / 賃料の1ヶ月分(別途)より / 敷金あり



TEL 03-6279-2032
LINE ID 62792032
新宿区西新宿7-12-3小島ビル3F



TEL 03-6205-5732
LINE ID 62792032
新宿区歌舞伎町1-8-3 良川ビル2F(あずま通り)



分譲賃貸マンション

天然無垢のフローリング材を使用
人が肌で感じる本物の手ごたえを

分譲
マンション

角部屋

ネット
無料

楽器
相談可



※写真は全て同物件の室内イメージで、一部有償オプションや家具、調度品等が含まれてますが、これらは物件賃貸時に設備として含まれておりません。

※図面と現況が異なる場合は現況を優先します。※成約時、仲介手数料として賃料の1か月分(税別)を申し受けま

物件名称	プロスタイル日本橋馬喰町		301
間取	1LDK+S+SIC		
所在地	東京都中央区東日本橋3-9-5		
交通	都営浅草線「東日本橋」駅 徒歩1分		
	都営新宿線「馬喰横山」駅 徒歩1分		
	東京メトロ日比谷線「小伝馬町」駅 徒歩8分 都営新宿線「浜町」駅 徒歩7分		
構造	鉄筋コンクリート造 地上12階・地下1階建	竣工	平成29年6月30日
面積	68.10㎡	バルコニー面積	3.79㎡
駐車場	空有(2018/10/9確認) 32000円(2台)	駐輪場	空有(2018/10/9確認) 300円(多数空有)
現況	11月中旬退去予定	入居	12月上旬予定
共用設備	オートロック / 宅配ボックス / エレベーター / BS / インターネット無料 / 専用ゴミ置場(24H) / 防犯カメラ /		
専有設備	TVモニター付インターホン / エアコン3基 / 無垢材フローリング / 床暖房(LD) / クローゼット / シューズインクローゼット / システムキッチン / ガス3口 / グリル / 浄水器 / 食器洗浄機 / 独立洗面台 / フルオートバス / 室内洗濯機置場 / 温水洗浄便座 / 人感センサー付照明 / ミストサウナ付浴室暖房乾燥機 酸素美泡湯 / 照明3機 / 食器棚 / カーテン(残置物) /		
契約	普通賃貸借契約 2年	更新料	1ヶ月
保険	18,000~23,000円	鍵交換	任意
ペット	不可	事務所 SOHO	不可
楽器	アップライトピアノ相談 (管理規約の範囲内)	喫煙	不可
保証会社 (必須)	ROOM ID (エポスカード) 初回: 賃料合計の40% 毎月: 賃料合計の1%		
	ジェイリース 初回: 賃料合計の50% 毎年: 更新10000円		
備考	【その他交通】 東京メトロ日比谷線・都営浅草線「人形町」駅徒歩10分 都営浅草線「浅草橋」駅徒歩8分 JR総武線「浅草橋」駅徒歩9分 JR山手線「東京」駅徒歩20分		

賃料	245,000円	敷金	1ヶ月
管理費	15,000円	礼金	1ヶ月

みずべや
 水商売のお部屋

TEL 03-6279-2032
 LINE ID 62792032
 新宿区西新宿7-12-3小島ビル3F

みずべや
 歌舞伎のお部屋

TEL 03-6205-5732
 LINE ID 62792032
 新宿区歌舞伎町1-8-3 良川ビル2F(あずま通り)

