

# リアルテ亀戸

分譲賃貸マンション

賃料	83,000
管理費	10,000
礼金	1ヶ月 敷金 0ヶ月

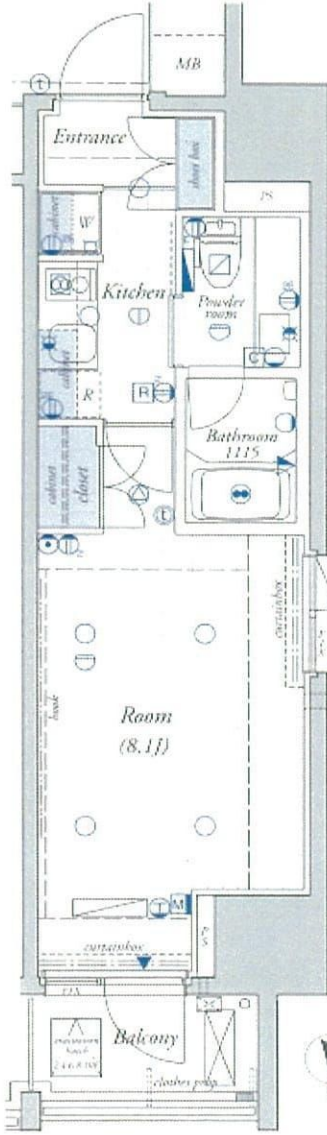
- 所在地  
〒136-0071  
東京都江東区亀戸6-16-4
- 交通・アクセス  
JR総武線「亀戸」駅 徒歩4分  
東武亀戸線「亀戸」駅 徒歩4分  
都営地下鉄新宿線「西大島」駅 徒歩10分



- 周辺施設 ●
- ★コンビニ…セブンイレブン 徒歩2分♪  
ファミリーマート 徒歩2分♪
- ★スーパー…まいばすけっと 徒歩2分♪  
※営業時間 7:00~24:00♪

※資料と実際の仕様、設備が異なる場合は現状を優先と致します。

- ★設備充実★
- ★モニター付きオートロック★
- ★防犯カメラ★
- ★宅配BOX★
- ★24時間セキュリティ★



### 部屋設備

- エアコン
- 人感センサー付玄関照明
- シューズBOX
- TVモニター付インターホン
- 防音サッシ
- 洗面化粧台
- システムキッチン
- IHクッキングヒーター
- 温水洗浄便座
- 浴室乾燥機

### 建物設備

- オートロック
- 宅配BOX
- 敷地内ゴミ保管場所
- 駐輪場 (無料)
- 防犯カメラ
- エレベーター
- BS・110° CS※
- フレッツ光対応※
- ※別途契約

- QRコード ●
- 動画はこちら♪



**YOU TUBE !**  
物件名 プレニース  
を入力して検索!!

号室	1004号室
----	--------

間取り	1K	専有面積	26.72㎡
竣工	2011年6月	総戸数	58戸
構造	RC造 地上11階		

現況	現空	退去予定	-
入居時期	即入	内見予定	内見可 (現地対応)

建物管理	会社名	ジェイレックス・コーポレーション株式会社	
	連絡先	03-3345-6012	
	駐輪場	あり	-
	バイク置場	あきなし	-
	駐車場	あきなし	20,000円/月

契約条件	普通賃貸借契約	期間	2年
更新料	新賃料1ヶ月分+更新時事務手数料10,000円 (別途消費税)		

① 当社指定保証会社の利用が基本必須です。

【エポス】 契約時:家賃総額の40% 更新料:毎年10,000円(15万円未満)  
※連帯保証人ありの場合 契約時:30%に減額  
● 学生割引 ● 契約時:15,000円 更新料:毎年10,000円  
※審査時に有効期限内の学生証を提示で割引対象  
エポス審査否決の場合は、全保連にて審査

【全保連】 契約時:家賃総額の50% 更新料:毎年10,000円

② 鍵交換費用 25,000円(別途消費税)

③ 安心入居サポート加入料 15,000円(別途消費税)

④ 契約書類作成料 10,000円(別途消費税)

⑤ 家財保険料 19,000円(2年間)※エポス利用の場合は後日請求

⑥ 消毒代 10,000円(別途消費税)

⑦ 仲介手数料 1ヶ月(別途消費税)

⑧ 当月の日割り家賃

⑨ 翌月家賃(⑧15日以降に貸発の場合)

退去時	退去時クリーニング費用45,000円(別途消費税)※解約時清算 借主様の取壊による汚れ・キズ等は別途ご負担いただきます※室内禁煙(相談)
保証会社を利用しない場合	※下記が必須条件となります。ご確認ください。(大手法人を除く) ・保証人様(三親等以内で働かれている方)1名 ・敷金1ヶ月プラス(法人契約の場合も) ・契約者様・保証人様の収入証明が審査時必要となります。



TEL 03-6279-2032  
LINE ID 62792032  
新宿区西新宿7-12-3小島ビル3F



TEL 03-6205-5732  
LINE ID 62792032  
新宿区歌舞伎町1-8-3 良川ビル2F(あずま通り)





# エクシム門前仲町

東京メトロ東西線「門前仲町」駅徒歩9分！  
広々とした10.3帖のお部屋です！！



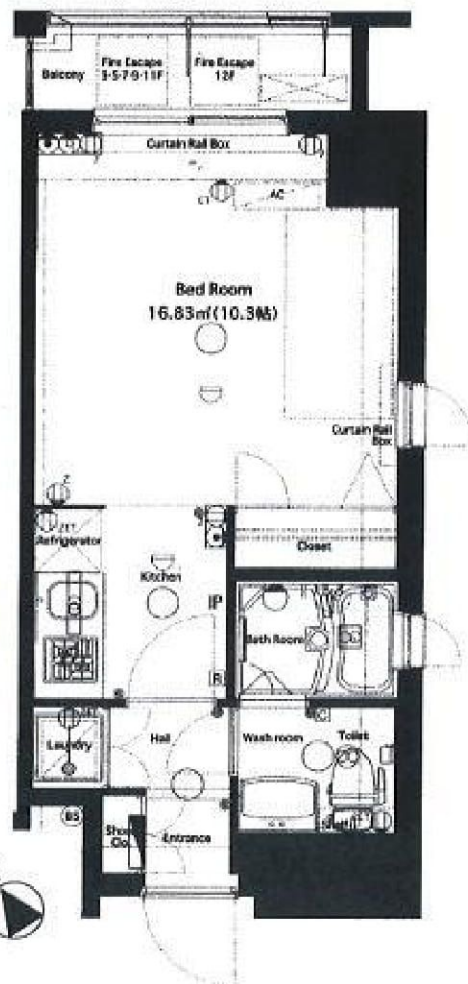
ペットOK！  
(小型犬・  
猫等1匹まで)  
※ペット飼育時  
敷金2ヶ月となります。  
(退去時1ヶ月償却)



- ★ガス2ロガスコンロ
- ★浴室換気乾燥機
- ★エアコン新規入替
- ★ディンプルキー
- ★宅配ボックス

- ★モニター付オートロック
- ★温水洗浄便座
- ★独立洗面台
- ★バイク置き場
- ★敷地内ゴミ置き場

- 退去時ハウスクリーニング35,000円(税別)。
- 自転車置場 年額2,400円。
- 口座振替サービスの利用必須(毎月324円/Room iD利用時除く)。



物件種目	分譲賃貸マンション		
最寄駅	門前仲町		
間取りタイプ	1K		
賃貸条件	賃料	112,000円	
	敷金	1ヶ月	礼金 0ヶ月
物件所在地	東京都江東区永代1-3-6 (地番)		
交通	東京メトロ東西線・都営大江戸線「門前仲町」駅 徒歩 9分		
	東京メトロ日比谷線「茅場町」駅 徒歩 13分		
建物	建物名	エクシム門前仲町 802号室	
	構造・規模	SRC 13階建 8階部分	
	使用部分積	26.60㎡	バルコニー _____㎡
	間取内訳	洋室10.3帖	
築年月	平成17年3月	契約期間	2年
管理費等	賃料に含む 円/月		
駐車場	確認中	駐車賃料	円/月
現況	空室	入居日	即入居
本体設備	都市ガス 敷地内ゴミ置場 宅配ボックス モニター付オートロック		
各戸設備	エアコン 温水洗浄便座 浴室換気乾燥機 独立洗面台		
備考	◎更新料：新賃料の1ヶ月分 ◎短期解約違約金あり		
	◎火災保険加入要 (13,800円/2年間)		
	◎解約予告2ヶ月前 (大手法人契約等の場合は相談可)		
会員番号	物件番号		

■図面と現況が相違する場合は現況優先とさせていただきます。



みずべや  
水商売のお部屋

TEL 03-6279-2032  
LINE ID 62792032  
新宿区西新宿7-12-3小島ビル3F



みずべや  
歌舞伎のお部屋

TEL 03-6205-5732  
LINE ID 62792032  
新宿区歌舞伎町1-8-3 良川ビル2F(あずま通り)





1R

全住戸ペット飼育相談可(小型犬1匹のみ)。エアコン、浴室乾燥機、シャワートイレ完備。宅配ボックス設置。駐輪場(無料)も利用可能。都営新宿線・大江戸線「森下」駅で2路線利用可能。UCOM光レジデンス導入物件でインターネット無料(Wi-Fi付き)! ※申込登録(無料)必須

建物外観



Room Plan

専有面積: 33.25㎡



室内・設備・周辺写真

駐輪場



ロビー



エントランス



宅配ボックス



カスターア森下Ⅱ 0801

【賃貸条件】

賃料	116,000円		
共益費	8,000円		
駐車場	-		
敷金	2ヶ月	礼金	1ヶ月

【物件概要】

※貸主区分: 一般オーナー

所在地	東京都江東区新大橋二丁目12-11		
間取り	1R	専有面積	33.25㎡
間取り詳細	洋室10.5帖		
物件種別	マンション	建物構造	鉄筋コンクリート造
階数	8/11階建	築年月	2007年5月
入居可能日	2018年11月中旬		
交通	商品名		
	東京都大江戸線 森下駅 徒歩3分 東京都新宿線 浜町駅 徒歩12分		

【設備情報】

エアコン	温水洗浄暖房便座	TVインターホン
対面キッチン	浴室換気乾燥機	ペット飼養可
オートロック	鍵種類: デイブル錠	防犯カメラ
追い焚き給湯	BSアンテナ	CATV
CSアンテナ	エレベーター	宅配ボックス
駐輪場	クローゼット	24時間電話受付
フローリング	シューズボックス	システムキッチン
ガス種別: 都市ガス		排水:

【備考】

更新料1ヶ月

仲介手数料 125,280円(税込)

保険 有り 家財保険加入の必要があります。

注意事項 鍵交換費用: 20,000円(税別) 小型犬(敷金1ヶ月追加)原則1年未満で解約された場合は違約金が発生します。



新宿本店  
みずべや  
水商売のお部屋

TEL 03-6279-2032  
LINE ID 62792032  
新宿区西新宿7-12-3小島ビル3F



歌舞伎町  
みずべや  
歌舞伎のお部屋

TEL 03-6205-5732  
LINE ID 62792032  
新宿区歌舞伎町1-8-3 良川ビル2F(あずま通り)





# ZOOM日本橋浜町 1003

間取り	賃料	管理費等
1LDK	178,000円	12,000円

敷金/保証金	178,000円	礼金/権利金	178,000円
敷引/償却金	0円	更新料	1ヶ月(新賃料)
その他費用	[一時金] 鍵交換費用(税別): 20,000円 (備考) ■契約時: 当月分+翌月分の賃料・管理費をお支払い頂きます ■ペット飼育時: 敷金1ヶ月追加(別途飼育細則参照・要申請書) ■解約時: ルームクリーニング費用及び借主負担分の原状回復費用をお支払い頂きます		
物件種別	マンション		
物件所在地	東京都中央区日本橋浜町3丁目24-2		
交通	都営新宿線 浜町駅 徒歩5分 東京メトロ半蔵門線 水天宮前駅 徒歩6分 東京メトロ日比谷線 人形町駅 徒歩9分		
間取り詳細	10階: LDK 9.70畳, 洋室 6.00畳		
構造	鉄筋コンクリート 10階 / 12階建		
面積	40.94㎡	向き	南西
築年月	2018年2月下旬	契約期間	普通借家契約 2年
駐車場	要問合せ	入居時期	2018年11月下旬
設備	3口ガス(グリル付) バス・トイレ別 独立洗面台 脱衣室 浴室換気乾燥機 追焚 温水洗浄便座 エアコン フローリング 角部屋 二面採光		
入居諸条件	ペット可, 二人入居相談		
損害保険	要 20,000円 (2年)		
保証会社	必須 初回保証料=合計賃料×50%(法人50%)、月額保証料=合計賃料×1%		
備考	■民泊利用不可 ■自転車: 月額500円 バイク: 無(契約時2年間一括払い※台数要確認) ■部屋タイプ: C3		

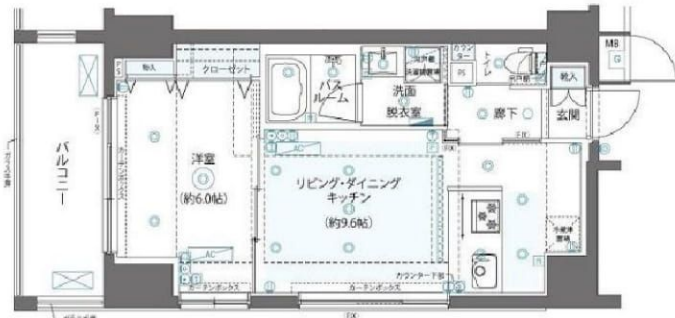
外観



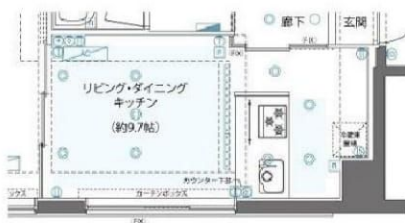
その他

間取り図

C1 type  
C2 type  
専有面積/40.948㎡  
バルコニー面積/7.52㎡



C3 type  
専有面積/40.948㎡  
バルコニー面積/7.52㎡



物件番号: t0015645

※図面と異なる場合は現況を優先となります。



TEL 03-6279-2032  
LINE ID 62792032  
新宿区西新宿7-12-3小島ビル3F



TEL 03-6205-5732  
LINE ID 62792032  
新宿区歌舞伎町1-8-3 良川ビル2F(あずま通り)

