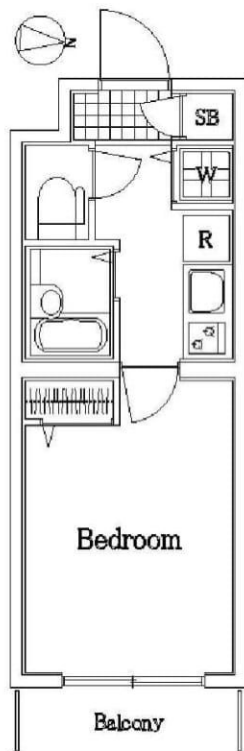


スカイコート都立家政EAST

号室	賃料
405	71,000円

☆TVモニターホン・浴室換気乾燥機☆

☆防犯カメラ・オートロック☆



管理費	6,000円		
敷金	1ヶ月	礼金	1ヶ月
所在地	東京都練馬区 中村南1丁目5-8		
交通	西武新宿線 都立家政 徒歩10分 西武新宿線 野方 徒歩13分		
構造	鉄筋コンクリート(RC造) 5階建		
専有面積	21.0㎡	開口部方位	東
総戸数	48戸	間取り	1K
施工	2009/04	契約期間	2年
入居日	11月下旬 11/19退去		
設備等	都市ガス, 公共下水, オートロック, 宅配BOX, TVドアホン, 防犯カメラ, 光ファイバー, BSアンテナ, CSアンテナ, 暖房便座, 浴室乾燥機, B・T別, 洗濯機置き場室内, ガスコンロ, コンロ2口, フローリング, エレベーター, パルコニー, エアコン, 角部屋, 2階以上の物件, 外国人相談		
備考	賃料引落手数料¥216(月額) 鍵交換料¥21,600 保険料 ¥15,000 駐車場:無 駐輪場:有 バイク置き場:有 マンションタイプ光ファイバー対応 入居可能日は、変更となる場合がございます。		

■保証会社必須物件■

全保連利用の場合：初回保証料【賃料+管理費】の50%

G T N利用の場合：初回保証料【賃料+管理費】の75%

※学生特典：学生の方は初回保証料無料（適用条件有）

★★安心入居サポート付物件★★

弊社では夜間緊急センターと提携し24時間365日の

快適賃貸ライフをサポートします。

■インターネット申込 代理店取次サービスあり

■お引越業者（日本通運株式会社）紹介割引制度あり

●契約時必要書類

【契約者】住民票・顔写真付身分証・保険証

【連帯保証人】印鑑証明書・顔写真付身分証・保険証

図面が現状と異なる場合は現状優先とします。

※更新料：新賃料の1.5ヶ月分

物件コード 11827_405



みずべや
水商売のお部屋

TEL 03-6279-2032
LINE ID 62792032
新宿区西新宿7-12-3小島ビル3F



みずべや
歌舞伎のお部屋

TEL 03-6205-5732
LINE ID 62792032
新宿区歌舞伎町1-8-3 良川ビル2F(あずま通り)



CRACE PRINCEA



- 物件種目 分譲賃貸マンション
- 物件名称 クレイズ・プリンシア池袋
- 所在地 東京都板橋区南町3-1
- 構造・規模 鉄筋コンクリート造陸屋根 地下1階付き13階建
- 専有面積 20.65㎡
- 間取内訳 1K
- 築年月 2009年3月
- 現況 空室
- 入居日 即入居可
- 契約期間 2年間
- 更新料 新賃料の1.5ヶ月分
- 解約予告 1ヶ月前

- 家財保険料 20,000円～
- 鍵交換代 23,000円(別途消費税)
- 室内除菌消臭代 5,000円(別途消費税)
- 退去時ルームクリーニング代 35,000円+税
- ※1年以内の解約の場合は賃料(管理費込) 1ヶ月相当の違約金が発生致します。
- ※保証会社必須となります

- I. 新日本信用保証
- ①初回賃料総額50%年額1万円
 - ②初回賃料総額80%年額無
 - ③学生プラン初回3万円4年間年額無 (5年目～年額1万円) ※要学生証コピー
- II. クレディセゾン
- ①初回賃料総額40%年額1万円 ※賃料(管理費込)が15万円以上年額1.4万円
 - ②学生プラン初回1.5万円年額1万円 ※要学生証コピー

- ◆口座振替手数料 216円/月
- ◆契約時必要書類◆
- 御契約者様 ・顔写真身分証明書(1stコピー)
- ・健康保険証(1stコピー)
- ・住民票※マイナンバー非掲載
- 御入居者様 ・顔写真身分証明書(1stコピー)

東京メトロ有楽町・副都心線

【要町】 徒歩 7分

東京メトロ有楽町・副都心線・丸ノ内線

【池袋】 徒歩 9分

JR各線・東武東上線・西武池袋線

【池袋】 徒歩 12分

604号室 20.65㎡

75,000円

管理費 10,000円

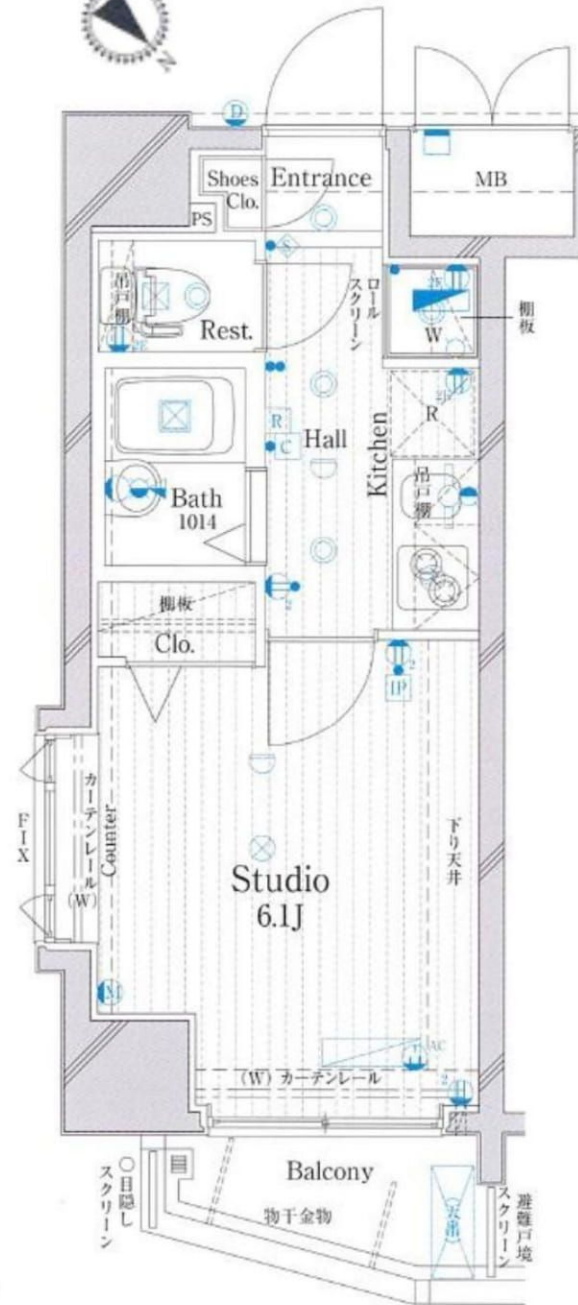
フローリング：ライトブラウン

- オートロック
- エレベーター
- 防犯カメラ
- 24時間セキュリティシステム
- 敷地内ゴミ置場
- 宅配ボックス
- プッシュプルハンドルダブルロックディンプルキー
- カラーモニター付インターホン
- 人感センサー対応玄関照明
- エアコン
- 2口ガスシステムキッチン
- 浴室換気乾燥暖房機
- ランドリーパイプ
- 24時間換気機能
- シャワートイレ
- 室内洗濯機置場
- 二重床
- BS・110° CSアンテナ(別途要契約)
- インターネット(別途要契約)
- ケーブルテレビ(別途要契約)
- 駐車場・バイク置き場・駐輪場使用に関しては建物管理会社へ空確認・登録が必要となります
- トーセイ・コミュニティ株式会社 03-5472-1022

ペット飼育可能
保証金2ヶ月
(退去時償却)

※図面と現況が異なる場合には現況優先と致します。
※民泊利用禁止

礼金1ヵ月 敷金0ヵ月



※イメージ写真となります

みずいべや 水商売のお部屋

TEL 03-6279-2032
LINE ID 62792032
新宿区西新宿7-12-3小島ビル3F

みずいべや 歌舞伎のお部屋

TEL 03-6205-5732
LINE ID 62792032
新宿区歌舞伎町1-8-3 良川ビル2F(あずま通り)

レヴィーガ大山 東武東上線「大山」駅 徒歩7分

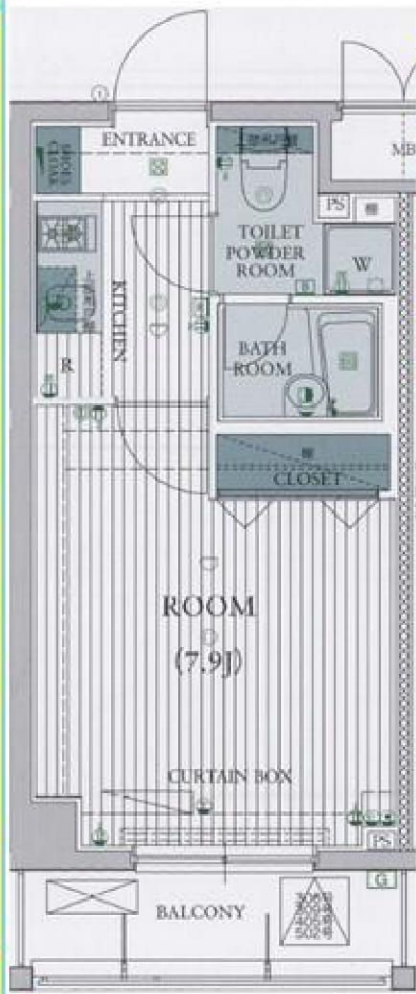
分譲高級マンション

敷金・礼金0☆

初期費用等相談可能

♪♪♪♪
セキユリ
収納
設備
上品な外観

主要駅
「池袋」
直通
5分☆



即入居可	コンロ2口以上	2人入居可	分譲タイプ
光ファイバー	ガスコンロ	日当たり良好	外観タイル張り
照明器具付	モニター付きインターホン	バストイレ別	2階以上
エアコン	洗髪洗面化粧台	フローリング	エレベーター
システムキッチン	ケーブルテレビ	室内洗濯機置き場	オートロック

最寄駅	大山		
	東武東上線「大山」駅 徒歩7分		
賃貸条件	賃料	75,000	円
	管理費	5,000	円
	敷金	0ヶ月	礼金 0ヶ月
所在地	東京都板橋区中丸町59-9 4階部分		
間取	1K	面積	23.63 m ²
構造	RC造 地上5階建	総戸数	56戸
契約期間	2年間(普通)	更新料	新賃料1ヶ月
築年	2008年2月	入居	即時
設備	<ul style="list-style-type: none"> シューズボックス クローゼット・バルコニー エアコン・室内洗濯機置場 バストイレ別・24時間換気 照明器具・独立洗面台 オールフローリング 2口ガスコンロキッチン 		
備考	<ul style="list-style-type: none"> 分譲マンション・外観タイル貼 防犯カメラ・管理人室 エレベーター・宅配ボックス 都市ガス・敷地内ゴミ置場 駐輪場・バイク置場 オートロック・光ネット環境 GATV 		
	<ul style="list-style-type: none"> -保証会社加入: 必須(※初回50%~80%) -契約時書類作成代: 10,000円(税別) -火災保険: 15,000円 -鍵交換代: 27,000円(25,000円+消費税)※任意 -フリーレント: 相談可 (生保・外国籍相談可!) 		

図面と現況が異なる場合は現況を優先します



みずいばや

水商売のお部屋

TEL 03-6279-2032
LINE ID 62792032

新宿区西新宿7-12-3小島ビル3F



みずいばや

歌舞伎町のお部屋

TEL 03-6205-5732
LINE ID 62792032

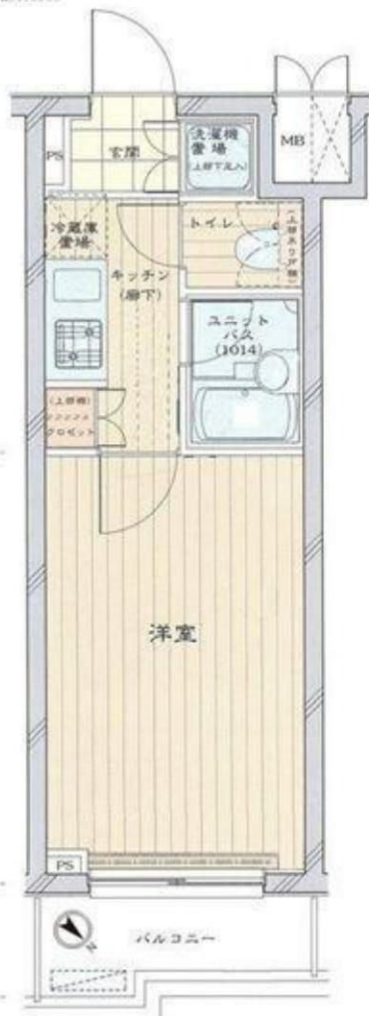
新宿区歌舞伎町1-8-3 良川ビル2F(あざま通り)





パティナー池袋

交通便利！
複数路線利用可能！



東武東上線 『北池袋』駅 徒歩 4分
 JR埼京線 『板橋』駅 徒歩10分
 東京メトロ丸ノ内線・有楽町線・副都心線
 東武東上線・西武池袋線
 JR山手線・埼京線・湘南新宿ライン
 『池袋』駅 徒歩19分

種目	分譲賃貸マンション
最寄	北池袋
間取	1K
賃料	75,000
管理費	10,000
条件	礼金1ヶ月 敷金0ヶ月

所在地	東京都豊島区上池袋3-11-6	
交通	東武東上線『北池袋』駅 徒歩4分	
建物名	パティナー池袋	
構造	鉄筋コンクリート造	
階数	地上5階建	
部屋番号	4階部分 408号室	
専有面積	20.38㎡	
築年数	平成20年5月	
契約期間	2年間	
現状	入居中	
入居日	12月上旬	
備考	更新	新賃料の1ヶ月分
	更新事務手数料	0.5ヶ月分
	解約通知	2ヶ月前
	当社指定損害保険(2年間)	20,000円
	契約事務手数料	10,800円
	鍵交換代	27,000円
	消臭除菌サービス代	8,640円
アクト安心ライフ24(2年間)	16,200円	

快適な生活を約束する充実の設備！

- オートロック
- 浴室換気乾燥機 (24時間換気機能付)
- 宅配ボックス
- TVモニター付インターホン
- 室内洗濯機置場
- 防犯カメラ
- シューズボックス
- クローゼット
- 24時間セキュリティ
- フローリング
- エアコン
- エレベーター
- システムキッチン
- バルコニー
- ゴミ置場
- 2口ガスコンロ
- インターネット (NTT・KDDI・フレッツ)
- 駐車場(※1)
- 温水洗浄便座
- BS/CS110°
- 駐輪場(※2)
- バストイレ別
- メールボックス

※1 駐車場(平置) 月額15,000円
 ※2 駐輪場 無料 *空きは要確認

保証会社 加入必須

■新日本信用保証 *下記プラン選べます。
 ①初回保証料プラン(賃料総額の50%) / 年間保証料10,000円
 ②月額保証料プラン(賃料総額8万円未満…賃料総額の2.5%) / 初回・年間保証料なし
 (賃料総額8万円以上…一律2,000円) / 初回・年間保証料なし

※図面と実況が異なる場合は実況優先となります。

アクト安心ライフ24

入居中のトラブルを一時的に対応・応急処置し、入居者の生活のサポートをするアクト安心ライフ24にご加入して頂きます。



TEL 03-6279-2032
 LINE ID 62792032
 新宿区西新宿7-12-3小島ビル3F



TEL 03-6205-5732
 LINE ID 62792032
 新宿区歌舞伎町1-8-3 良川ビル2F(あずま通り)



ペット可新築分譲賃貸マンション

RELUXIA成増

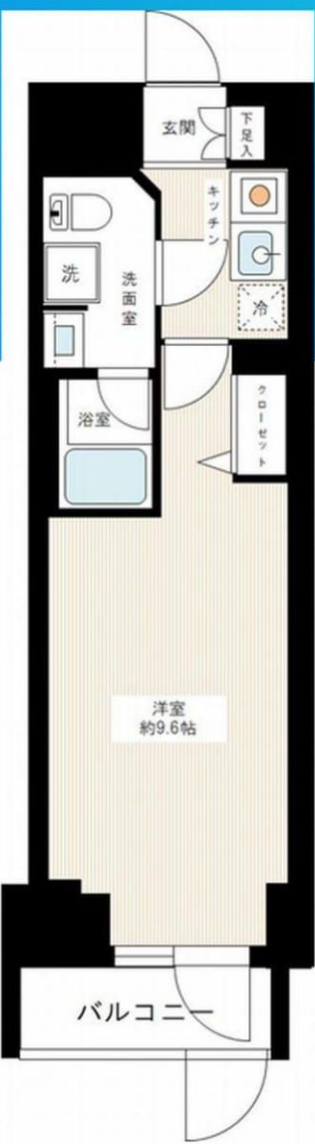
東武東上線『成増』駅徒歩7分
東京メトロ有楽町線・副都心線『地下鉄成増』駅徒歩11分

敷金0



ペット飼育可

小型犬or小猫いずれか1匹
(体長50cm・体重10kg迄)
※敷金プラス1ヶ月



『池袋』駅まで直通10分♪～東武東上線快速利用～

【募集条件】

号室	賃料	間取り	専有面積	現況
101	¥ 75,500	1K	26.88㎡	即入居
管理費 8,000円				

■物件概要

- 名称 / RELUXIA成増 (リルシアナリマス)
- 所在地 / 東京都板橋区赤塚3丁目15番11号
- 構造 / 鉄筋コンクリート造 地上9階建て
- 竣工 / 2018年4月
- 交通 / 東武東上線『成増』駅 徒歩7分
東京メトロ有楽町線『地下鉄成増』駅徒歩11分
東京メトロ副都心線『地下鉄成増』駅 徒歩11分

■賃貸条件

- 礼金 / 1ヶ月
- 敷金 / 0ヶ月
- 更新料 / 新賃料1.5ヶ月分
- 火災保険 / 18,000円
- その他 / 文書事務手数料 5,000円 (税別)
振替事務手数料 300円 (税別・月)
※ 短期解約違約金特約有り (1年未満：1ヶ月)
保証会社加入のこと
・初回保証料：毎月支払い合計の30%～50%
・年間保証料：1年毎10,000円
※保証会社利用しない場合は敷金2ヶ月
※学生プラン有り：初回保証料 10,000～15,000円
※保証人不要プラン相談可

* 法人契約の場合の諸条件に関しましては、別途お問い合わせ下さい。

※初期費用のお支払いにクレジットカード決済をご利用可
※退去時、貸主の指定業者による室内のクリーニング費用(35,000円・税別)・エアコン内部洗浄(10,000円・税別/台)は借主様負担となります。

インターネット無料
wi-fi無料♪

新築

洋室9.6帖♪

独立洗面台

3路線利用可♪

■設備

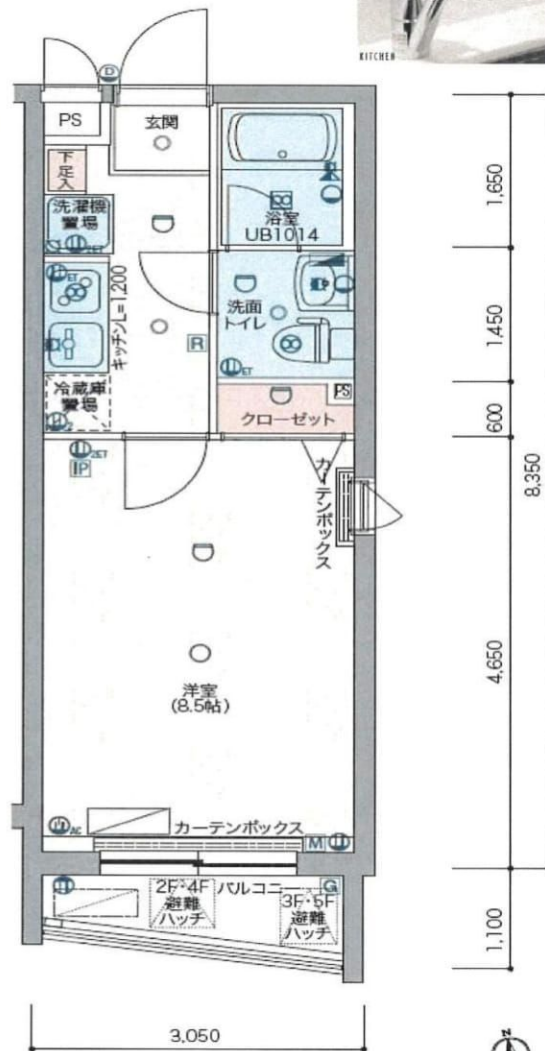
- ◇TVモニター付きオートロック
- ◇2口ガスシステムキッチン
- ◇独立洗面台
- ◇浴室換気乾燥機
- ◇ウォシュレット
- ◇室内防水パン
- ◇エアコン完備
- ◇宅配ボックス・メールボックス
- ◇BS/CSアンテナ
- ◇インターネット・wi-fi無料 (シーファイブ)
- ◇駐輪場 (200円/月) ※1年一括払い
- ※空確認・支払い方法は要確認

※図面と現況が異なる場合は、現況優先と致します。

TEL 03-6279-2032
LINE ID 62792032
水商売のお部屋
新宿区西新宿7-12-3小島ビル3F

TEL 03-6205-5732
LINE ID 62792032
歌舞伎のお部屋
新宿区歌舞伎町1-8-3 貝川ビル2F(あずま通り)

賃貸マンション



	管理費込
208	済
308	82,500
408	済
508	済

オートロック
B T 別
システムキッチン
2口ガスコンロ
エアコン
浴室換気暖房乾燥機
24時間換気システム
室内洗濯機置場
防犯カメラ
宅配BOX
独立洗面台
フローリング
クローゼット
シューズBOX
ウォシュレット

物件名	GROWS上板橋		
最寄り駅	上板橋		
賃料	75,500円		
敷金	1ヵ月		
礼金	0ヵ月		
間取り	1K		
号室	308		
物件所在地	東京都板橋区中台1-31-2		
交通	①東武東上線『上板橋』駅 徒歩6分		
建築構造	鉄筋コンクリート造 地上5階建		
管理費	7,000円	その他費用	無
専有面積	25.46㎡	バルコニー	2.64㎡
築年月	2012年9月	総戸数	37戸
管理形態	全部委託	環境	
駐車場	無	駐輪場	有
入居予定日	相談	引き渡し	相談
設備	・タイル貼り ・システムキッチン(2口ガスコンロ) ・BT別 ・エアコン ・宅配BOX ・モニタ付インターホン		
備考	◇保証人(親族)・保証会社利用可◇ペット相談 ◇要火災保険加入 ◇本人住民票 ◇法人相談可		

図面と現状が相違のある場合は現状を優先とします。



新宿本店
みずべや
 水商売のお部屋

TEL 03-6279-2032
 LINE ID 62792032
 新宿区西新宿7-12-3小島ビル3F



歌舞伎町
みずべや
 歌舞伎のお部屋

TEL 03-6205-5732
 LINE ID 62792032
 新宿区歌舞伎町1-8-3 良川ビル2F(あずま通り)



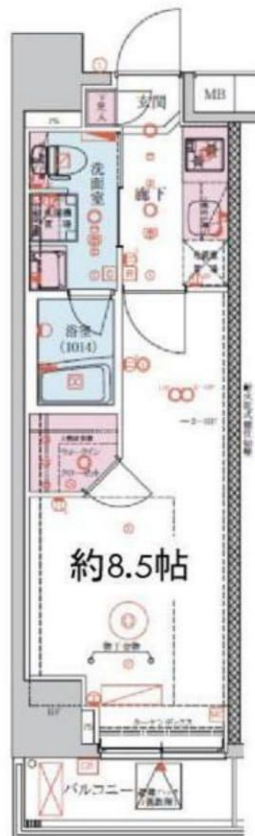
《新築分譲賃貸マンション》
VERXEED
 中板橋Ⅱ

501号室

管理費一律:15,000円
 専有面積:25.30㎡

- ☆所在地:板橋区中板橋15-9
- ☆構造:鉄筋コンクリート造地上11階建
- ☆築年:平成29年12月末
- ☆交通:東武東上線「中板橋」駅徒歩3分
- ☆礼金:0ヵ月
- ☆敷金:0ヵ月
- ☆家賃:76,000円
- ☆入居日:11月末予定
- ☆更新料:新賃料1.5ヵ月分
- ☆備考:指定火災保険加入(20,000円)2年
- ☆保証会社必須:日本賃貸住宅保証機構、リーガル賃貸保証
 ※詳細はご連絡下さい。(初回保証料50%)

- ☆入居条件:二人入居可能
 (内容によりお断りする場合があります。)
- ☆ペット飼育:可能(小型犬、猫どちらか1匹まで)
 (敷金1ヵ月追加 退去時償却)
- ☆備考:※駐輪場・バイク置き場利用の場合は空き状況を
 建物管理会社に確認お願い致します。
 ※初回契約期間内解約については解約違約金がかかり
 ます。
 ※契約手数料10,000円(税別)がかかります。
 ※鍵交換代35,000円(税別)がかかります。
 ※24時間サポート15,000円(税別)
 ※口座振替手数料300円(税別)
 ※建物管理会社:株式会社ベルテックス
 <駐輪場>
 注:ラック式月200円 平置月250円
 1年払い+ステッカー代150円
 <バイク置場>
 原付バイク:月額2,000円
 中型バイク:月額4,000円
 月払い+ステッカー代150円



東武東上線「中板橋」駅
徒歩3分

※図面と異なる場合は現況を優先致します。



ペット飼育可
 敷金1ヵ月(償却)



みずべや
水商売のお部屋

TEL 03-6279-2032
 LINE ID 62792032
 新宿区西新宿7-12-3小島ビル3F



みずべや
歌舞伎のお部屋

TEL 03-6205-5732
 LINE ID 62792032
 新宿区歌舞伎町1-8-3 良川ビル2F(あずま通り)

プレール・ドゥーク中板橋

住み替え応援システムRe・Room

安心管理システム 24時間管理

「家具家電レンタル」
入居者限定特典有!



【11/18迄】敷金・礼金ゼロ! BBM-NET月額基本使用料無料

①歴史ある中板橋商店街やお祭りなど賑わいのある街

②★PET'S ALL RIGHT★無料で利用可。ペットの体調を24時間サポート



※図面と現況が異なる場合には現況を優先とします。

ACCESS

東武東上線 中板橋駅 徒歩9分

東武東上線 大山 徒歩15分

東京メトロ副都心線 小竹向原 徒歩24分

201号室

賃料 76,000円

管理費 8,000円

敷金 0ヶ月 礼金 0ヶ月

OUTLINE

間取り 1K タイプ 専有面積 25.92㎡

入居日 2018年11月下旬 内見 不可

「木下の賃貸」友の会費 1600円(別途税)/月額

所在地 東京都板橋区大谷口北町10-6

構造 RC造 規模 12階建2階

竣工日 2017年11月 総戸数 68戸

駐車場施設 有 空き 要確認

駐輪場施設 有 空き 要確認

駐車場敷金 なし 駐車場賃料 20,000円

ペット飼育 相談 ペット飼育の場合の敷金 敷金2ヶ月追加

ガス 都市ガス 方位 北西

管理費等会社 株式会社キノシタコミュニティ

LEASE CONDITION

契約期間 2年 更新料 新賃料 1ヶ月

解約予告 1ヶ月前に文書で当社宛に通知

鍵交換費 27,000円(税込)

EQUIPMENT

オートロック	洗濯機置場	バルコニー
エレベーター	浴室乾燥機	CATV
TVモニター付きインターホン	洗濯機能付扉扉便座	BSアンテナ
宅配ボックス	追い焚き	CSアンテナ
ガスコンロ	居室床材フローリング	カーシェアリング
IHクッキングヒーター	エアコン	家具家電レンタル
独立洗面台	浄化槽	

※保証会社利用必須です。キノシタ・マネージメント(保証人有プラン・不要プラン)をご利用の場合、初回変換料(保証人有の場合・総家賃の50%)(保証人不要の場合・総家賃の100%)と月額500円(別途税)の利用手数料、また2年毎に20,000円の継続保証委託料が必要です。
※CATV、BS-CS110、インターネット、カーシェアリング等には別途契約、費用がかかります。
※BBM-NET完備。月額基本使用料は無料ですが、オプションサービスには別途費用がかかります。
※退去時に最低限必要な金額はルームクリーニング代33,000円(別途税)~(お部屋の広さにより異なります)、エアコン洗浄代8,000円(別途税)~です。※駐車場のみをご契約の場合は敷金1ヶ月をお預かり致します。※消費税等の税率が変動した場合は、それに応じて消費税等相当額も変動致します。
※入居者補償制度あり(借家人賠償特約付き火災保険の保険料相当額として月額940円をご負担いただきます)※契約時消遣代として15,000円(別途税)を預けております。

備考

新宿本店
みずいべや
水商売のお部屋

TEL 03-6279-2032
LINE ID 62792032
新宿区西新宿7-12-3小島ビル3F

歌舞伎町
あずま通り
みずいべや
歌舞伎のお部屋

TEL 03-6205-5732
LINE ID 62792032
新宿区歌舞伎町1-8-3 良川ビル2F(あずま通り)



プレール・ドゥーク池袋

住み替え応援システムRe・Room

安心管理システム 24時間管理

「家具家電レンタル」
入居者限定特典有!

池袋から徒歩約10分! 南向き・角部屋! 独立洗面台完備

①敷地内駐車場には、カーシェアリングのステーション配置♪

②ペット相談可(小型犬または猫1匹、敷金1ヶ月追加)



※図面と現況が異なる場合には現況を優先とします。

ACCESS

JR山手線 池袋駅 徒歩10分

東京メトロ有楽町線 池袋 徒歩9分

東京メトロ副都心線 池袋 徒歩9分

602号室

賃料 78,000円

管理費 8,000円

敷金 1ヶ月 礼金 1ヶ月

OUTLINE

間取り 1K タイプ 専有面積 21.1㎡

入居日 2018年12月上旬 内見 不可

「木下の賃貸」友の会費 1600円(別途税)/月額

所在地 東京都豊島区池袋4丁目5番2号

構造 RC造 規模 8階建6階

竣工日 2011年01月 総戸数 49戸

駐車場施設 有 空き 要確認

駐輪場施設 有 空き 要確認

駐車場敷金 なし 駐車場賃料 30,000円

ペット飼育 相談 ペット飼育の場合の敷金 敷金1ヵ月追加

ガス 都市ガス 方位 南

建物管理会社 株式会社キノシタコミュニティ

LEASE CONDITION

契約期間 2年 更新料 新賃料 1ヶ月

解約予告 1ヶ月前に文書で当社宛に通知

鍵交換費 25,920円(税込)

EQUIPMENT

オートロック	洗濯機置場	バルコニー
エレベーター	浴室乾燥機	CATV
TVモニター付きインターホン	洗浄機能付トイレ便座	BSアンテナ
宅配ボックス	追い焚き	CSアンテナ
ガスコンロ	居室床材フローリング	カーシェアリング
IHクッキングヒーター	エアコン	家具家電レンタル
独立洗面台	浄化槽	

備考
※保証会社利用必須です。キノシタ・マネージメント(保証人有プラン・不要プラン)をご利用の場合、初回変換料(保証人有の場合・総家賃の50%)(保証人不要の場合・総家賃の100%)と月額500円(別途税)の利用手数料、また2年毎に20,000円の継続保証委託料が必要です。
※CATV、BS・CS110⁺、インターネット、カーシェアリング等には別途契約、費用がかかります。
※駐車場のみをご契約の場合は敷金1ヶ月をお預かり致します。
※退去時に最低限必要な金額はルームクリーニング代33,000円(別途税)~(お部屋の広さにより異なります)、エアコン洗浄代8,000円(別途税)~です。
※消費税等の税率が変動した場合は、それに応じて消費税等相当額も変動致します。
※入居者補償制度あり(借家人賠償特約付き火災保険の保険料相当額として月額940円をご負担いただきます)※契約時消費代として15,000円(別途税)を預けております。

新宿本店
みずいばや
水商売のお部屋

TEL 03-6279-2032
LINE ID 62792032
新宿区西新宿7-12-3小島ビル3F

歌舞伎町
みずいばや
歌舞伎のお部屋

TEL 03-6205-5732
LINE ID 62792032
新宿区歌舞伎町1-8-3 良川ビル2F(あずま通り)

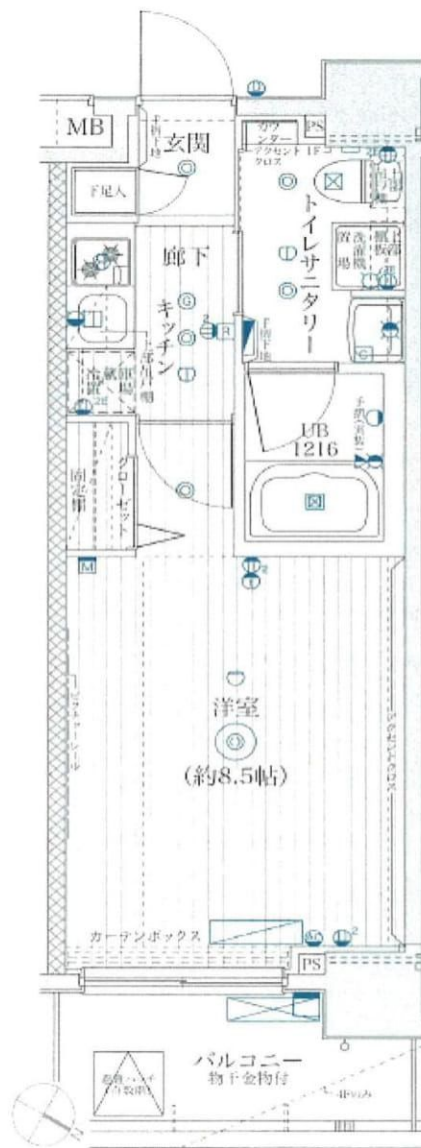


築浅賃貸マンション



号室	管理費込
1階	82,500円
408	84,600円

- ・エアコン
- ・独立洗面台
- ・温水洗浄便座
- ・2口ガスコンロ
- ・ユニットバス
- ・シューズBOX
- ・バス/トイレ別
- ・クローゼット
- ・浴室乾燥機
- ・バルコニー
- ・ディンプルキー



物件名	スプレスター志村坂上		
最寄駅	志村坂上		
間取り	1K		
賃料	78,600円		
敷金	1ヶ月		
礼金	0ヶ月		
号室	1階・408号室		
物件所在地	東京都板橋区小豆沢二丁目9番10号		
交通	都営三田線 志村坂上駅 徒歩4分		
建築構造	鉄筋コンクリート造 7階建		
管理費	6,000円	その他費用	無
専有面積	25.76㎡	バルコニー面積	
建築年月	平成29年6月	総戸数	47戸
管理形態	全部委託	環境	
駐車場	有	駐輪場	有
入居予定	即入居可	引き渡し	即入居可
設備	外観タイル張り・宅配BOX・オートロック 室内洗濯機置場・防犯カメラ		
備考	◇保証人(親族) ◇要火災保険加入 ◇保証人印鑑証明 ◇本人住民票 ◇法人相談可		

図面と現状が相違のある場合は現状を優先とします。



新宿本店
みずいべや
水商売のお部屋

TEL 03-6279-2032
LINE ID 62792032
新宿区西新宿7-12-3小島ビル3F



歌舞伎町
みずいべや
歌舞伎のお部屋

TEL 03-6205-5732
LINE ID 62792032
新宿区歌舞伎町1-8-3 良川ビル2F(あずま通り)



アルテシモ フェリオ

103号室 11月下旬入居可!

デザイナーズマンション!
ペット可! 2人入居可!
ネット無料!



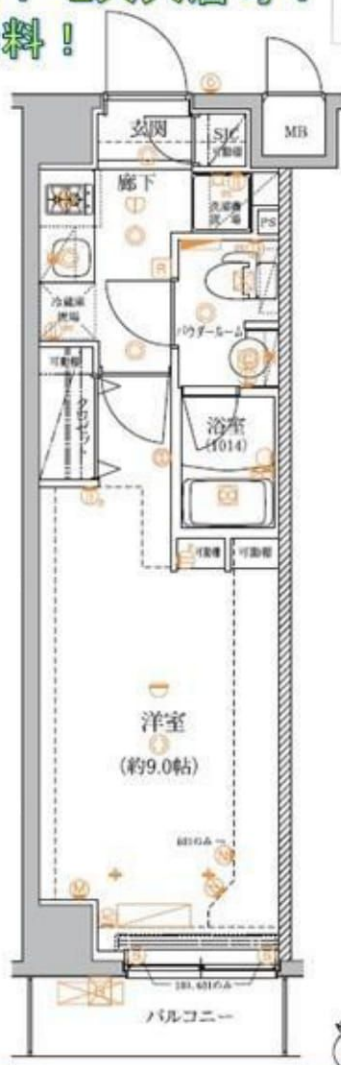
外観イメージ

都営大江戸線「新江古田駅」徒歩4分
西武池袋線「江古田駅」徒歩10分
西武池袋線「桜台駅」徒歩13分



全幅60cm
全長170cm
2,500円/月
※空は共有管理へ
要確認

25.38㎡



賃料	82,000円		
管理費	10,000円	敷金	0ヶ月
保証金	なし	礼金	1ヶ月
償却	なし	更新料	新賃料の1ヶ月分
所在地	〒176-0012 東京都練馬区豊玉北1-25-8		
構造	RC 地上7階建	総戸数	60戸(管理人室含む)
種別	マンション	間取り	1K
完成年月	2016年11月	専有面積	25.38㎡
電気	東京電力	ガス	有(都市ガス)
飲料水	有(公営水道)	下水道	有(公共下水道)
台所	システムキッチン	給湯	●
コンロ	付(ガス2口)	追焚システム	
トイレ	温水洗浄便座	浴室乾燥機	●
浴室	有(バス・トイレ別)	オートロック	●
洗面台	有	エレベーター	●
洗濯置場	室内	BSアンテナ(別売契約)	●
エアコン	冷暖房1基	地上デジタル	●
インターホン	モニター付オートロック	有線放送	
ネット環境	光ファイバー	バルコニー	●
備考	<p>○保証会社加入条件あり(日本セーフティー50%又はエポス40%) ○解約予告:2ヶ月前 ○退去時クリーニング代:50,000円(税別)※退去時請求 ○事務手数料:10,000円(税別) ○鍵交換代:20,000円(税別) ○24時間緊急サポート料:20,000円(税別) ○更新料:新賃料の1ヶ月分 ○家財保険:15,000円/2年 ○インターネット使用料無料(WiFi完備)</p>		
ペット飼育時	小型犬 敷金+1ヶ月	猫 敷金+2ヶ月	





みずべや
水商売のお部屋

TEL 03-6279-2032
LINE ID 62792032
新宿区西新宿7-12-3小島ビル3F



みずべや
歌舞伎のお部屋

TEL 03-6205-5732
LINE ID 62792032
新宿区歌舞伎町1-8-3 良川ビル2F(あずま通り)



《新築》分譲賃貸マンション

スパシエ ベレーザ 大山 411号室

FOR RENT

～requirement～

- ◆ 賃料 92,000円
- ◆ 管理費 10,000円
- ◆ 敷金 0ヶ月
- ◆ 礼金 0ヶ月
- ◆ 火災保険 20,000円
- ◆ 保証会社 50%～
- ◆ 更新料 新賃料の1ヶ月
- ◆ 入居時期 即日
- ◆ 解約予告 2ヶ月前通知

～outline～

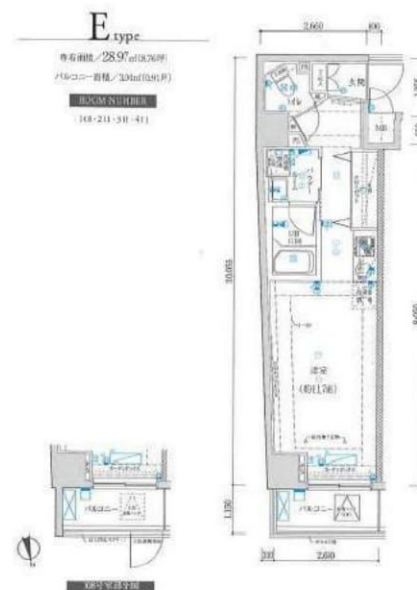
- ◆ Adress 東京都板橋区大山東町11-1
- ◆ Structure RC 地上7階建
- ◆ Construction 2018年3月
- ◆ Area 28.97㎡

～Equipment～

オートロック、エレベーター、エアコン、室内洗濯機置場、集合ポスト、自転車置き場、システムキッチン、ガス2口、宅配BOX、浴室換気乾燥機、温水洗浄便座、バス・トイレ別、独立洗面台、インターネット無料、24時間ゴミ捨て可能、防犯カメラ、バイク置き場



～layout～



～location～

東武東上線「大山」駅徒歩4分
都営三田線「板橋区役所前」駅徒歩8分

※図面と現況に相違がある場合は現況優先と致します。



みずべや

水商売のお部屋

TEL 03-6279-2032

LINE ID 62792032

新宿区西新宿7-12-3小島ビル3F



みずべや

歌舞伎のお部屋

TEL 03-6205-5732

LINE ID 62792032

新宿区歌舞伎町1-8-3 良川ビル2F(あずま通り)

