

住み替え応援システムRe・Room

安心管理システム 24時間管理

「家具家電レンタル」
入居者限定特典有!

オートロック付マンション! 角部屋! 独立洗面台完備

① 駅直結の複合型ショッピングセンター「i Terrace」で買い物も便利♪

② ペット相談可 (小型犬または猫1匹、敷金1ヶ月追加)



※図面と現況が異なる場合には現況を優先とします。

ACCESS

都営大江戸線 落合南長崎駅 徒歩4分

西武新宿線 中井 徒歩13分

西武池袋線 椎名町 徒歩15分

509号室

賃料 75,000円

管理費 8,000円

敷金 1ヶ月 礼金 1ヶ月

OUTLINE

間取り	1K	タイプ		専有面積	21㎡
入居日	2018年11月下旬		内見	不可	
「木下の賃貸」友の会費		1600円(別途税)/月額			
所在地	東京都新宿区中落合3丁目25番地11号				
構造	RC造	規模	10階建5階		
竣工日	2003年06月		総戸数	78戸	
駐車場施設	有	空き	要確認		
駐輪場施設	有	空き	要確認		
駐車場敷金	なし	駐車場賃料	28,000円		
ペット飼育	相談	ペット飼育の場合の敷金	敷金プラス1ヵ月		
ガス	都市ガス	方位	北		

不動産管理会社 株式会社キノシタコミュニティ

LEASE CONDITION

契約期間	2年	更新料	新賃料	1ヶ月
解約予告	1ヶ月前に文書で当社宛に通知			
鍵交換費	16,200円(税込)			

EQUIPMENT

オートロック	○	洗濯機置場	○	バルコニー	○
エレベーター	○	浴室乾燥機	○	CATV	○
TVモニター付きインターホン	○	洗浄機能付トイレ便座	○	BSアンテナ	○
宅配ボックス	○	追い焚き	○	CSアンテナ	○
ガスコンロ	○	居室床材フローリング	○	カーシェアリング	○
IHクッキングヒーター	○	エアコン	○	家具家電レンタル	○
独立洗面台	○	浄化槽	○		

※保証会社利用必須です。キノシタ・マネージメント(保証人有プラン・不要プラン)をご利用の場合、初回変付料(保証人有の場合・総家賃の50%)(保証人不要の場合・総家賃の100%)と月額500円(別途税)の利用手数料、また2年毎に20,000円の継続保証委託料が必要です。
 ※CATV、BS-CS110⁺、インターネット、カーシェアリング等には別途契約、費用がかかります。
 ※退去時に最低限必要な金額はルームクリーニング代33,000円(別途税)~(お部屋の広さにより異なります)、エアコン洗浄代8,000円(別途税)~です。
 ※消費税等の税率が変動した場合は、それに応じて消費税等相当額も変動致します。
 ※入居者補償制度あり(借家人賠償特約付き火災保険の保険料相当額として月額940円をご負担いただきます)
 ※契約時消毒代として15,000円(別途税)を頂いております。

備考



新南本店
みずいべや
水商売のお部屋

TEL 03-6279-2032
LINE ID 62792032
新宿区西新宿7-12-3小島ビル3F



歌舞伎町
みずいべや
歌舞伎のお部屋

TEL 03-6205-5732
LINE ID 62792032
新宿区歌舞伎町1-8-3 良川ビル2F(あずま通り)



貸マンション

幡ヶ谷駅

パレ・ホームズ幡ヶ谷101

間取り
2K

専有面積
28.23㎡

築年月
2004年08月



チェックポイント！

ペット相談(小型犬/猫),主要採光面:北向き,2面採光,外観タイル張り,分譲タイプ,角部屋,24時間換気システム,B・T別,シャワー,浴室乾燥機,トイレ,洗面台,ガスコンロ付,2口コンロ,システムキッチン,グリル,収納スペース,クローゼット,シューズボックス,照明器具,室内洗濯機置場,洗濯機置場,給湯,都市ガス,可動間仕切り,冷房,暖房,エアコン,C S,B S端子,C A T V,光ファイバー,オートロック,モニタ付インターホン,バルコニー,エレベーター,宅配BOX



物件種目	貸マンション
最寄駅	幡ヶ谷
間取タイプ	2K
賃貸条件	賃料 89,000円 礼金1ヶ月 敷金1ヶ月 敷引1ヶ月 保証金なし

物件所在地	東京都中野区南台2丁目21-2		
交通	京王線 幡ヶ谷 徒歩10分		
建物	建物名	パレ・ホームズ幡ヶ谷101	
	構造・規模	RC 5階建/1階部分	
	使用部分積	28.23㎡	
	間取内訳	洋 4.5・6.3	
築年月	2004年08月	契約期間	2年
管理費等	8,000円/月		
駐車場			
現況	居住中	入居日	2018年12月中旬予定
設備	B・T別,シャワー,浴室乾燥機,トイレ,洗面台,ガスコンロ付,2口コンロ,システムキッチン,グリル,収納スペース,クローゼット,シューズボックス,照明器具,室内洗濯機置場,洗濯機置場,給湯,都市ガス,可動間仕切り,冷房,暖房,エアコン,C S,B S端子,C A T V,光ファイバー,オートロック...		
保険等	要 2年		
備考	ペット可保証金1ヶ月・保証会社必須 ライフサポート24:16,200円 更新料:新賃料1ヶ月 賃貸保証:加入要初回:賃料+管理費+決済サービス料(500円+税/月)の50% 更新料:1万円/年 鍵交換代等:有 19,440円~ 利用駅1:東京メトロ丸ノ内線南支線 中野新橋 徒歩14分		

この図面は物件情報の一部を抜粋して掲載しております。(現況優先)
付帯条件や別途料金等が発生する場合がありますのでご確認ください。

at home

infosheet 物件番号 69668649067



みずいべや
水商売のお部屋

TEL 03-6279-2032
LINE ID 62792032
新宿区西新宿7-12-3小島ビル3F



みずいべや
歌舞伎のお部屋

TEL 03-6205-5732
LINE ID 62792032
新宿区歌舞伎町1-8-3 良川ビル2F(あずま通り)



グランヴァン東中野Ⅲ

号室	賃料
506	95,000円

11/8退去予定 ★2人入居相談★

※保証会社加入必須※ ▼図面左側下部を参照下さい▼



【QRコードをスキャン！】
同物件103号室
モデルルーム公開中！
3Dで簡単内見★
※床・壁の色はお部屋によって異なる場合がございます。



1R (洋室9.2帖) ★大通り沿いではありません(^_^)★

Eタイプ (バルコニー3.55㎡)

●インターネット(ファイバー・ビット)対応

◆必要書類◆

【審査時】

- ・身分証明書の写し
- ・収入証明書 (源泉徴収票または直近の給与明細3ヶ月分など)

【契約時】

- ・借主様
「顔写真付身分証明証」または「身分証明証+顔写真」
- ・連帯保証人様
「保証人確約書(弊社書式)」「印鑑証明書」「収入証明書」

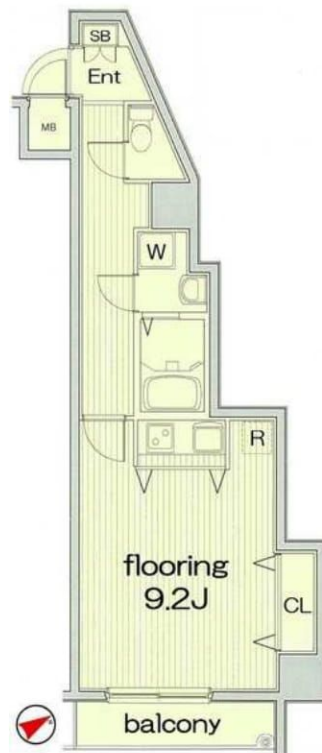
※審査時に別途書類をご提出頂く場合がございます。

◆保証会社必須◆

【GVあんしん保証】(エポスカード払い又は、口座振替)

- ・ベーシック2プラン (連帯保証人不要)
- ・月額総賃料の50%(以降総家賃の1.5%/月)

★敷金ゼロキャンペーン実施中★
※審査結果により、敷金が発生する場合があります※
対象期間：2018/10/30～2018/11/30申込受付分まで
◆その他まずは何でもご相談ください(^o^)/◆



図面が現状と異なる場合は現状優先とします。
※更新料：新賃料の1.5ヶ月分

管理費	10,000円		
敷金	0ヶ月	礼金	1ヶ月
所在地	東京都新宿区 北新宿4丁目28-15		
交通	JR中央・総武線 東中野 徒歩7分 東京メトロ東西線 落合 徒歩10分 JR中央・総武線 大久保 徒歩14分		
構造	鉄筋コンクリート(RC造) 9階建		
専有面積	32.79㎡	開口部方位	南東
総戸数	48戸	間取り	1R
施工	2004/03	契約期間	2年
駐車場	バイク置き場有り 1,000円/月,原付置き場有り,駐輪場有り 200円/登録時		
入居日	12月上旬 11/08退去(現在居住中)		
設備等	都市ガス, 公共下水, 角部屋, ルームシェア相談, 2人入居可, 防犯カメラ, モニタ付オートロック, 宅配BOX, エレベーター, 敷地内ごみ置き場, BSアンテナ, CSアンテナ, シリンダーキー(ディンプル), エアコン, システムキッチン, グリル, コンロ2口, ガスコンロ, 浴室乾燥機, 独立洗面台, ダウンライト, ピクチャーレール, フローリング, 地デジ対応, 学生相談, B・T別, 洗濯機置き場室内, 2階以上の物件, バルコニー, 収納, 下駄箱, 光ファイバー, 外壁タイル, 当社管理物件, 洗面所にドア, 給湯, マルチメディアコンセント		
備考	※入居可能日はあくまで予定です※ ※1年未満の解約の場合、違約金1ヶ月 ※2年未満の解約の場合、違約金0.5ヶ月 ◆契約時諸費用◆ GVが-24 (2年) : 15,000円(税抜) 鍵交換料: 25,000円(税抜) 保険料: 20,000円 2年 解約予告: 45日前		

物件コード 543 506 レインズコード下8桁 9497-9023



みずべや
水商売のお部屋

TEL 03-6279-2032
LINE ID 62792032
新宿区西新宿7-12-3小島ビル3F



みずべや
歌舞伎のお部屋

TEL 03-6205-5732
LINE ID 62792032
新宿区歌舞伎町1-8-3 良川ビル2F(あずま通り)

アイル新宿イースト 203号室

物件概要

- ◆所在地 : 東京都新宿区余丁町9-4
- ◆構造 : 鉄筋コンクリート造 地上8階建
- ◆築年月 : 平成29年 2月
- ◆用途 : 住居専用
- ◆総戸数 : 21戸
- ◆専有面積 : 25.08㎡
- ◆バルコニー面積 : 3.00㎡

募集概要

- ◆敷金 : 1ヶ月 ◆礼金 : 1ヶ月
- ◆更新料 : 1.5ヶ月分
- ◆更新手数料: 21,600円(内消費税1,600円)
- ◆解約予告 : 2ヶ月前
- ◆入居日 : 相談

その他条件

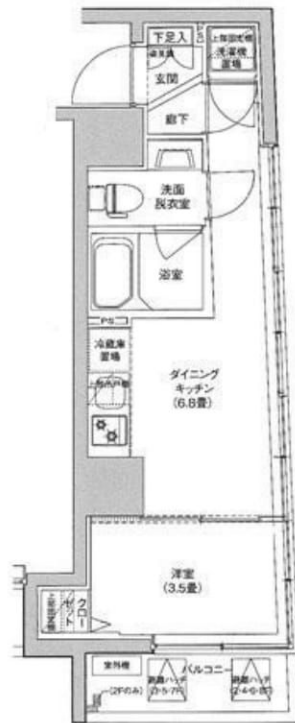
- ※ 事務手数料: 10,800円(内消費税800円)
- ※ 当社指定家財保険加入義務有(新規・更新): 18,800円~(2年間)
- ※ 鍵交換費用: 19,980円(内消費税1,480円)
- ※ 保証会社加入義務有(更新事務手数料10,000円/年)
- ※ ペットの飼育は不可

賃料	共益費
105,000円	8,000円

※ 図面と現況が異なる場合は現況を優先と致します。

分譲賃貸マンション

2路線2駅利用可



都営大江戸線「若松河田」駅徒歩3分
都営大江戸線・東京メトロ副都心線
「東新宿」駅徒歩9分

角部屋

- ◆オートロック
- ◆宅配ロッカー
- ◆フローリング
- ◆TVモニター付インターホン
- ◆シューズボックス
- ◆クローゼット
- ◆洗面台
- ◆室内洗濯機置場
- ◆浴室換気乾燥機
- ◆シャワートイレ



新宿本店
みずいべや
水商売のお部屋
TEL 03-6279-2032
LINE ID 62792032
新宿区西新宿7-12-3小島ビル3F

歌舞伎町
みずいべや
歌舞伎のお部屋
TEL 03-6205-5732
LINE ID 62792032
新宿区歌舞伎町1-8-3 良川ビル2F(あずま通り)

マンション

アイランドコート曙橋

都営新宿線 曙橋駅 徒歩3分

コンビニセブンイレブン 徒歩1分 距離80m

ドラッグストアココカラファイン 徒歩1分 距離80m

駅から徒歩3分の好立地！曙橋通り商店街に位置する利便性に優れた築浅マンション！

充実した設備♪



設備

- モニター付インターフォン
- ウォシュレット
- 浴室乾燥機
- バス・トイレ別
- 室内洗濯機置き場
- フローリング
- 収納
- 靴箱
- システムキッチン
- 独立洗面台
- エアコン
- オートロック
- 宅配ボックス
- ガスコンロ2口
- 駐輪場(有料)



2階 / 202号室 入居日: 11月下旬

賃料 **118,000円**

共益費 5,000円 敷金 1ヶ月 礼金 0ヶ月

所在地 〒162-0065 東京都新宿区住吉町9-1

構造・規模	鉄筋コンクリート 地上3階 地下1階
専有面積	27.51㎡
間取り	1K
築年月日	2015年03月02日
保証会社	加入必須 エポスカード 初回保証委託料(賃料+共益費の50%) 月間保証料(賃料+共益費の1%) ※その他、全保連・日本セーフティー利用
契約期間	2年
更新料	新賃料の1ヵ月分
住宅保険料	18,000円/2年間
サポート24	20,000円(別途消費税)/2年間
解約予告	2ヶ月前
支払方法	口座引落orクレジットカード(エポスカード)
鍵交換費用	なし
クリーニング費用	40,000円+税 ※退去時に請求
その他条件	1年未満解約時、賃料1ヶ月の違約金



写真と図面が異なる場合は現況を優先いたします。

みずべや
 水商売のお部屋
 新宿本店
 IEL 03-6279-2032
 LINE ID 62792032
 新宿区西新宿7-12-3小島ビル3F

みずべや
 歌舞伎のお部屋
 歌舞伎町
 IEL 03-6205-5732
 LINE ID 62792032
 新宿区歌舞伎町1-8-3 良川ビル2F(あずま通り)

貸マンション

新中野駅

クレアシオン新中野 902

間取り
2K

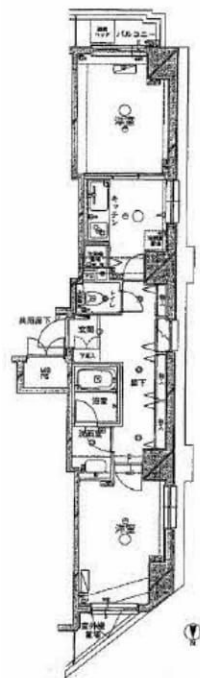
専有面積
43.48㎡

築年月
2001年11月



チェックポイント！

主要採光面：南向き、B・T別、トイレ、洗面所、洗面所独立、システムキッチン、都市ガス、フローリング、エアコン、オートロック、モニタ付オートロック、モニタ付インターホン、バルコニー、エレベーター、宅配BOX



物件種目	貸マンション
最寄駅	新中野
間取タイプ	2K
賃貸条件	賃料 130,000円 礼金1ヶ月 敷金1ヶ月 保証金なし

物件所在地	東京都中野区中央5丁目 10-2		
交通	東京メトロ丸ノ内線 新中野 徒歩3分		
建物	建物名	クレアシオン新中野 902	
	構造・規模	RC 11階建/9階部分	
	使用部分積	43.48㎡	
	間取内訳		
築年月	2001年11月	契約期間	2年
管理費等	12,000円/月		
駐車場			
現況	居住中	入居日	相談
設備	B・T別、トイレ、洗面所、洗面所独立、システムキッチン、都市ガス、フローリング、エアコン、オートロック、モニタ付オートロック、モニタ付インターホン、バルコニー、エレベーター、宅配BOX		
保険等	要 2年20,000円		
備考	更新料：新賃料1ヶ月 鍵交換代等：有 25,000円～ 利用駅1：東京メトロ丸ノ内線 東高円寺 徒歩10分 利用駅2：東京メトロ丸ノ内線 中野富士見町 徒歩13分		

この図面は物件情報の一部を抜粋して掲載しております。（現況優先）
付帯条件や別途料金等が発生する場合がありますのでご確認ください。

at home

infosheet 物件番号 60019522085



みずいべや

水商売のお部屋

TEL 03-6279-2032

LINE ID 62792032

新宿区西新宿7-12-3小島ビル3F



みずいべや

歌舞伎のお部屋

TEL 03-6205-5732

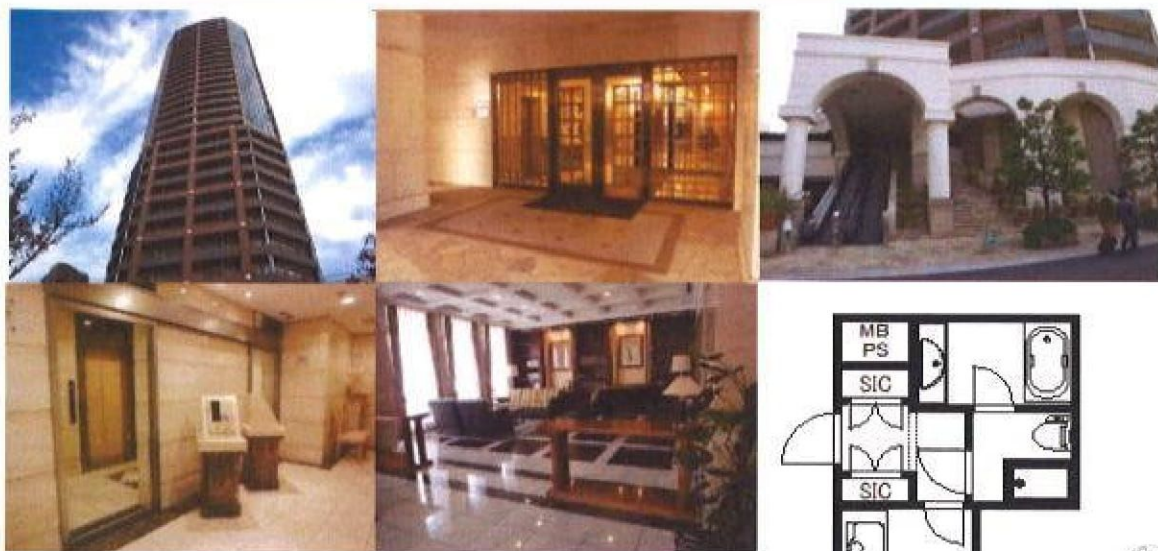
LINE ID 62792032

新宿区歌舞伎町1-8-3 良川ビル2F(あずま通り)



分譲タワーマンション

セントラルレジデンス新宿シティタワー 賃料:170,000円・管理費8,000円



賃貸条件

- 敷金：1ヶ月 ●礼金：1ヶ月
- 火災保険：損保ジャパン日本興亜 15,000円～
- 保証会社：要加入（(株)ピーレント）
- シリンダー交換：27,000円(税込)
- 鍵リモコン交換：1個につき7,560円(税込)
- 鍵登録料：6,480円(税込)
- 所在地：東京都新宿区西新宿7丁目7番地19号
- 交通：総武中央線「大久保」駅徒歩5分
丸の内線「西新宿」駅徒歩7分
大江戸線「新宿」駅徒歩7分
JR山手線「新宿」駅徒歩9分
- 建物構造：鉄筋コンクリート造31階建て10階部分
- 築年：2002年1月
- 専有面積：37.12㎡ ●バルコニー：10.91㎡
- 駐車場：空無し（要確認）
- 引っ越し日：事前届け出が必要



1014

設備・施設

エレベーター3基・オートロック・防犯カメラ・宅配BOX
ラウンジ・フロントサービス・敷地内ゴミ置場（24時間）
BS・CS（要別途個人加入）・コンシェルジュサービス
駐輪場（月額1台300円）・NTT光（要別途個人加入）

部屋設備

フローリング・クローゼット・エアコン・追い炊き機能バス
24時間換気システム・浴室乾燥機・浴室暖房・システムK
ガス2口・ウォシュレット・TVモニター付インターホン

現地案内図



図面と現況の相違がある場合は現況を優先となります。

物件番号



みずべや
水商売のお部屋

TEL 03-6279-2032
LINE ID 62792032
新宿区西新宿7-12-3小島ビル3F



みずべや
歌舞伎のお部屋

TEL 03-6205-5732
LINE ID 62792032
新宿区歌舞伎町1-8-3 良川ビル2F(あずま通り)



プライムメゾン市谷山伏町

物件概要

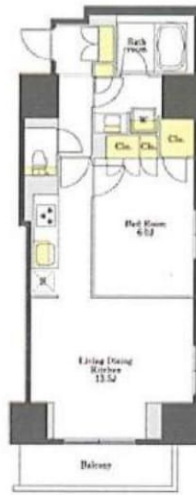
- 所在地 / 東京都新宿区市谷山伏町 2-5
- 構造・規模 / 鉄筋コンクリート造 13階建て、地下2階
- 築年月 / 2015年 10月
- 総戸数 118戸

賃貸条件

- 管理費 / 別途記載
- 礼金 / なし
- 敷金 / 1ヶ月
- 契約期間 / 2年 (更新可)
- 更新料 / 新賃料の1ヶ月分
- 保険加入要
- 保証会社必須
- 【初回総家賃の50% 保証継続料 10,000円/年】
- 鍵交換代 / 25,000円 (税別)
- 保険 / 別途加入必須

備考

- バイク置場有 / 月額 5,400円 (税込)
- 駐輪場有 / 登録料: 6,480円 (税込) / 2年※途中返金なし。
- 退室時室内クリーニング費用 / 30㎡迄 35,000円 (税別)
超過分 900円/㎡ (税別)
- 禁止事項 / ペット飼育・石油器具・楽器持込み・airbnb等の民泊。
- 水商売相談可
- 電話回線工事やBフレッツなどの加入は借主負担。
- 短期解約違約金有。
- ※契約開始日より6ヶ月未満で解約の場合: 賃料の1ヶ月分。
6ヶ月を超え1年未満での解約の場合: 賃料0.5ヶ月分。



202号室 1LDK 48.72㎡

賃料 205,000円
共益費 10,000円
(インターネット接続料込み)
退去予定日: 空室
入居可能日: 相談



503号室 1LDK 37.02㎡

賃料 159,000円
共益費 10,000円
(インターネット接続料込み)
退去予定日: 空室
入居可能日: 相談



101号室 1LDK 50.03㎡ 1101号室 1LDK 50.03㎡

賃料 229,000円 賃料 230,000円
共益費 10,000円 共益費 10,000円
(インターネット接続料込み)
退去予定日: 11/19予定 退去予定日: 空室
入居可能日: 12月中旬予定 入居可能日: 即日

アクセス	
徒歩 3分	曙橋 徒歩 12分
徒歩 9分	神楽坂 徒歩 12分

設備



・図面や設備等、本紙と現状が異なる場合は、現状を優先させていただきます。 ・本紙は参考資料であり、宅地建物取引法上の重要事項説明書ではありません。 ・ネット光回線プロバイダ対応状況等詳細については別途ご確認ください。

CREDIT CARD 初期費用
1234 5678 9012 3456
クレジットカード 使えます

新橋本店
みずべや
水商売のお部屋

TEL 03-6279-2032
LINE ID 62792032
新宿区西新宿7-12-3小島ビル3F

歌舞伎町
みずべや
歌舞伎のお部屋

TEL 03-6205-5732
LINE ID 62792032
新宿区歌舞伎町1-8-3 良川ビル2F(あずま通り)



貸マンション

表参道駅

D'クラディア青山ラグゼス 105

間取り
1K

専有面積
38.63㎡

築年月
2002年03月



チェックポイント！

B・T別,シャワー,温水洗浄便座,洗面台,ガスコンロ付,3口以上コンロ,システムキッチン,収納スペース,クローゼット,シューズボックス,室内洗濯機置場,給湯,床暖房,エアコン,オートロック,防犯カメラ,火災警報器(報知機),バルコニー



物件種目	貸マンション
最寄駅	表参道
間取タイプ	1K
賃貸条件	賃料 220,000円 礼金1ヶ月 敷金1ヶ月 敷引なし 保証金なし

物件所在地	東京都渋谷区神宮前4丁目16-15		
交通	東京メトロ千代田線 表参道 徒歩6分		
建物	建物名	D'クラディア青山ラグゼス 105	
	構造・規模	RC 3階建 地下1階/1階部分	
	使用部分積	38.63㎡	
	間取内訳		
築年月	2002年03月	契約期間	2年
管理費等	10,000円/月 共益費なし 雑費なし		
駐車場	なし		
現況	居住中	入居日	2018年12月中旬予定
設備	B・T別,シャワー,温水洗浄便座,洗面台,ガスコンロ付,3口以上コンロ,システムキッチン,収納スペース,クローゼット,シューズボックス,室内洗濯機置場,給湯,床暖房,エアコン,オートロック,防犯カメラ,火災警報器(報知機),バルコニー		
保険等	要 2年20,000円		
備考	管理登録料:16,200円 更新料:新賃料1.25ヶ月 賃貸保証:利用可 オリコフォレントインシュア:初回総賃料の50%~ 鍵交換代等:有 27,000円~ 利用駅1:東京メトロ銀座線 外苑前 徒歩7分		

この図面は物件情報の一部を抜粋して掲載しております。(現況優先)
付帯条件や別途料金等が発生する場合がありますのでご確認ください。

at home

infosheet 物件番号 69669057058



新宿本店
みずいべや
水商売のお部屋

TEL 03-6279-2032
LINE ID 62792032
新宿区西新宿7-12-3小島ビル3F

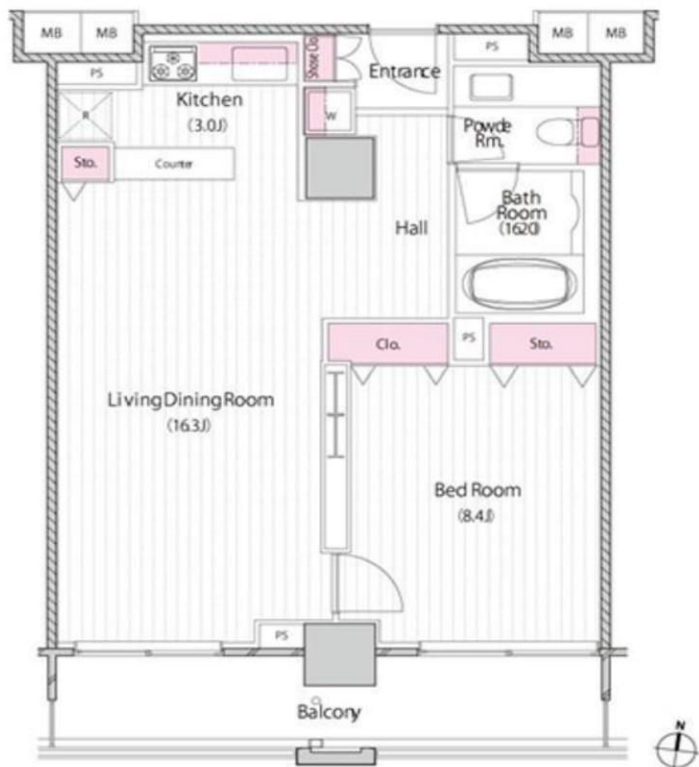


歌舞伎町
みずいべや
歌舞伎のお部屋

TEL 03-6205-5732
LINE ID 62792032
新宿区歌舞伎町1-8-3 良川ビル2F(あずま通り)



Regno Sereno #1402



PROPERTY 物件名	レグノ・セレーノ 1402号室	RENT 賃料	¥ 273,000	TERM 契約期間	普通賃貸借2年間
LOCATION 所在地	東京都新宿区北新宿3-2-1	CAM 管理費	¥ 12,000	HANDOVER 入居	相談、10月19日まで賃貸中
TRANSPORT 最寄駅	JR総武線 「大久保」駅 3分	DEPOSIT 敷金	2ヶ月	AMENITIES 設備・仕様	バス・トイレ別 フローリング エアコン 照明
COMPLETION 竣工日	2008年9月	KEY MONEY 礼金	1ヶ月		
AREA 専有面積	59.88 m ² (18.11坪)	RENEWAL FEE 更新料	1ヶ月		
SPECIAL 注意事項	ペット飼育相談可	DEPRECIATION 償却費	0ヶ月		



みずいべや
水商売のお部屋

TEL 03-6279-2032
LINE ID 62792032
新宿区西新宿7-12-3小島ビル3F



みずいべや
歌舞伎のお部屋

TEL 03-6205-5732
LINE ID 62792032
新宿区歌舞伎町1-8-3 良川ビル2F(あずま通り)

