



# プレール・ドゥーク東京EASTⅢ

住み替え応援システムRa・Room  
家賃でポイントがたまる!

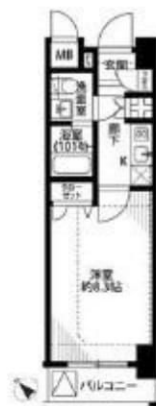
安心管理システム 24時間管理

「家具家電レンタル」  
入居者限定特典有!

洋約8.3帖・独立洗面台付・ガス2ロシステムキッチン

①温水洗浄暖房便座・浴室換気乾燥機

②カラーTVモニター付オートロック



## ACCESS

東京メトロ日比谷線 三ノ輪駅 徒歩3分

都電荒川線 三ノ輪橋 徒歩7分

東京メトロ日比谷線 南千住 徒歩8分

403号室

賃料 77,000円

管理費 8,000円

敷金 1ヶ月 礼金 1ヶ月

## OUTLINE

間取り 1K タイプ 専有面積 25.5㎡

入居日 2018年12月中旬 内見 不可

「木下の賃貸」友の会費 1600 円(別途税)/月額

所在地 東京都台東区日本堤2-39-7

構造 RC造 規模 12階建4階

竣工日 2008年09月 総戸数 100戸

駐車場施設 有 空き 要確認

駐輪場施設 有 空き 要確認

駐車場敷金 なし 駐車場賃料 0円

ペット飼育 不可 ペット飼育の場合の敷金

ガス 都市ガス 方位 南西

建物管理会社 株式会社辰栄興発

## LEASE CONDITION

契約期間 2年 更新料 新賃料 1.25 ヶ月

解約予告 1ヶ月前に文書で当社宛に通知

鍵交換費 25,920円 (税込)

## EQUIPMENT

オートロック	○	洗濯機置場	○	バルコニー	○
エレベーター	○	浴室乾燥機	○	CATV	○
TVモニター付きインターフォン	○	洗浄機能付暖房便座	○	BSアンテナ	○
宅配ボックス	○	追い焚き	○	CSアンテナ	○
ガスコンロ	○	居室床材フローリング	○	カーシェアリング	○
IHクッキングヒーター	○	エアコン	○	家具家電レンタル	○
独立洗面台	○	浄化槽	○		

※保証会社利用必須です。キノシタ・マネージメント(保証人有プラン・不要プラン)をご利用の場合、初回委託料(保証人有の場合・総家賃の50%)(保証人不要の場合・総家賃の100%)と月額500円(別途税)の利用手数料、また2年毎に20,000円の継続保証委託料が必要です。※CATV、BS-CS110、インターネット、カーシェアリング等には別途契約、費用がかかります。

※退去時に最低限必要な金額はルームクリーニング代33,000円(別途税)～(お部屋の広さにより異なります)、エアコン洗浄代8,000円(別途税)～です。

※消費税等の税率が変動した場合は、それに応じて消費税等相当額も変動致します。

※入居者補償制度あり(借家人賠償特約付き火災保険の保険料相当額として月額940円をご負担いただきます)※契約時消毒代として15,000円(別途税)を頂いております。

備考

※図面と現況が異なる場合には現況を優先とします。



**みずべや**  
水商売のお部屋

TEL 03-6279-2032  
LINE ID 62792032  
新宿区西新宿7-12-3小島ビル3F



**みずべや**  
歌舞伎のお部屋

TEL 03-6205-5732  
LINE ID 62792032  
新宿区歌舞伎町1-8-3 良川ビル2F(あずま通り)



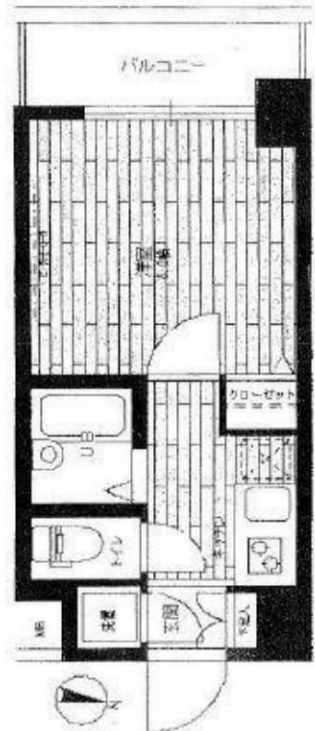
# ステージファースト小石川 804号室



都営三田線「春日（東京）」駅 徒歩 7分

都営大江戸線「春日（東京）」駅 徒歩 7分  
東京メトロ南北線「後樂園」駅 徒歩 7分

間取り **1K** (19.80㎡) 賃料 **83,000円** (管理費6,000円)



## 【募集条件】

所在地	東京都文京区小石川3丁目 29-7	
築年月	2003年4月	
構造	鉄筋コンクリート造	
総戸数	42戸	
敷金・礼金	1ヶ月・1ヶ月	
償却	-	
契約期間	普通借家契約 2年間	
現況	空室	
入居時期	即入居	
更新料	1.5ヶ月 更新事務手数料 5,400円(税込)	
解約予告	50日間	
火災保険	要加入 2年間20,000円	
契約時費用	鍵交換代	21,600円
	契約書作成費	0円
退去時費用	ハウスクリーニング代	37,800円
設備概要	エレベーター、分譲タイプ、宅配BOX、管理室、ガスキッチン、バス・トイレ別、浴室乾燥、温水洗浄便座、ユニットバス、バス有、トイレ有、エアコン、インターホン、2F以上、オートロック、給湯、室内洗濯機置場、クローゼット、シューズボックス、収納有	
ガス種類	都市ガス	
備考	二人入居：不可 楽器使用：不可 ペット飼育：不可 保証会社：必須	

## 【備考】

□申込時必要書類  
 個人名義申込：当社書式申込書、契約者及び入居者身分証明書コピー（契約者と同じ場合は不要）  
 法人名義申込：当社書式申込書、法人会社概要、入居者身分証明書コピー  
 保証会社指定の申込書も必要となります。  
 ※内容次第で他の書類を提出して頂く場合も御座います。  
 □オプションサービス  
 室内消毒：19,440円(税込) 借主負担(2年間の保証付き)  
 □その他  
 契約時に賃貸借契約期間と同じ期間の火災保険(借家人賠償責任付)に加入して頂きます。  
 当社推奨の保険をご紹介致します。  
 当マンションは民泊利用は一切禁止となっております。  
 敷金なしの場合は、ハウスクリーニング代を退去時払いに変更することが出来ます。

※図面と現況に相違がある場合は現況を優先とします。

## 【周辺施設】

- タ・イ・エー小石川店 . . . . . 徒歩 3 分
- ローソン小石川一丁目店 . . . . . 徒歩 4 分
- どらっくばす小石川1丁目店 . . . . . 徒歩 4 分
- キャンドゥルアーシェ1小石川店 . . . . . 徒歩 5 分
- 小石川一郵便局 . . . . . 徒歩 4 分
- 高坂警察署 . . . . . 徒歩 8 分
- 三井住友銀行小石川支店 . . . . . 徒歩 5 分

**みずべや**  
水商売のお部屋

TEL 03-6279-2032  
LINE ID 62792032  
新宿区西新宿7-12-3小島ビル3F

**みずべや**  
歌舞伎のお部屋

TEL 03-6205-5732  
LINE ID 62792032  
新宿区歌舞伎町1-8-3 良川ビル2F(あずま通り)



# GRAND TRUTH YAYOI

東京メトロ千代田線「根津」駅徒歩 **2** 分  
東京メトロ南北線「東大前」駅徒歩 **9** 分



タイプ	号室	専有面積	家賃	管理費	礼金	保証金	状況
C	203	19.98㎡	83,000	8,000	1	1	11/11空予定
B	602	19.22㎡	86,000	8,000	1	1	11/3入居可能



**インターネット無料!!** ※詳細に関しましては、Ucom光デジンスにお問い合わせ下さい(0120-359-841)

ペット飼育可 (犬・猫小型2匹まで) ※保証金1ヶ月追加 (退去時償却)



## 分譲賃貸マンション

物件名	グラントゥルース弥生		
最寄駅	東京メトロ千代田線「根津」駅		
間取	1K		
賃料	別途参照	管理費	別途参照
保証金	1ヶ月 (退去時償却)	礼金	1ヶ月

住居表示	東京都文京区弥生2丁目15番10号		
建築構造	鉄筋コンクリート造 地上7階建		
専有面積	別途参照	部屋号室	別途参照
建物竣工	2007年5月	現況	別途参照
ペット飼育	可 (小型犬・猫2匹)	火災保険料	少額短期保険 2年15,000円
更新料	新賃料の1ヵ月分	鍵交換代	21,600円

備考  
 ■ペット飼育の場合、保証金1ヵ月分追加  
 ■保証金は退去時償却、内装費充当  
 ※短期解約違約金有り ※解約2ヶ月前予告 ※保証会社使用必須  
 ■駐輪場：有り※要確認 ■バイク置場：無し  
 ※空き状況は、共用部管理会社へお問い合わせ下さい。  
 共用部管理会社：㈱日本コミュニティー (03-5366-1222)  
 【物件設備】  
 ■オートロック ■宅配ボックス ■エレベーター  
 ■モニター付きインターホン ■2口ガスコンロ (グリル付き)  
 ■エアコン ■室内洗濯機置場 ■敷地内ゴミ置場  
 ■BS・110° CSアンテナ ■インターネット「Ucom光」(無料)



図面と現況が異なる場合は現況を優先します。

**みずベイ**  
水商売のお部屋

TEL 03-6279-2032  
LINE ID 62792032  
新宿区西新宿7-12-3小島ビル3F

**みずベイ**  
歌舞伎のお部屋

TEL 03-6205-5732  
LINE ID 62792032  
新宿区歌舞伎町1-8-3 良川ビル2F(あざま通り)



RENECAT導入済物件★消臭抗菌効果が半永久持続  
駅や生活利便施設に近い快適生活を実現できる好立地

Access

東京メトロ銀座線

「浅草」駅徒歩9分

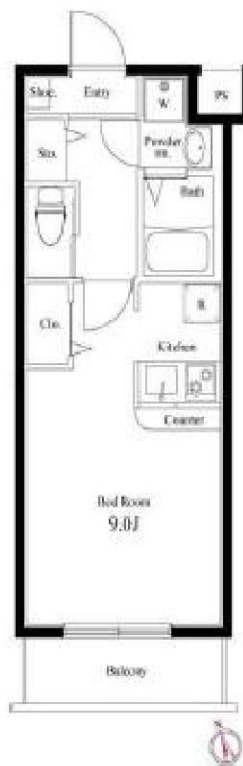
都営浅草線

「浅草」駅徒歩10分



- スタイリッシュな外観タイル貼り
- カラーTVモニター付オートロック
- 24時間マンションセキュリティ
- 鍵デッドボルトと防犯サムターン
- 床フローリング仕様（白基调）
- 洋室エアコン標準装備
- オリジナルシステムキッチン
- 2口ガスコンロ
- バスルームとトイレを独立
- 温水シャワートイレ

- お湯張り機能付きバス
- シャンブードレッサー洗面台
- 収納便利なクローゼット
- トール型シューズBOX
- 24時間受取可能宅配BOX
- 24時間利用可能ゴミ置場
- SOHO可（敷金1ヶ月追加）
- 駐輪場初回登録料3,240円
- 月額駐車場37,000円～（税別）
- ※駐車場サイズ規定有り



0405 号室 専有面積 25.08㎡

間取 1K

賃料 84,000 円/月

共益費 12,000 円/月

物件概要

所在地/ 東京都台東区浅草6丁目26-11

構造・規模/ 鉄骨造 10階建

総戸数/ 61 戸

築年月/ 2016年07月28日

入居日/ 2018年11月01日

契約条件

敷金0ヶ月、礼金0ヶ月

○保証システム利用料：家賃総額の50%(最低金額5万円)税別

リテインシステム料：10,800円 鍵交換代：19,440円

室内抗菌処理代：16,200円 専務手数料：16,200円

当社指定賃貸入居者総合保険加入の事（別途費用）

※資料口座引落し（口座振替手数料：月額540円）

普通賃貸借2年契約

☆キャンペーンは11/末までの成約者様対象

リテインシステム

医療健康サービス 24

※図面と状況が異なる場合、状況優先とさせていただきます。

**みずばや**  
 水商売のお部屋  
 TEL 03-6279-2032  
 LINE ID 62792032  
 新宿区西新宿7-12-3小島ビル3F

**みずばや**  
 歌舞伎のお部屋  
 TEL 03-6205-5732  
 LINE ID 62792032  
 新宿区歌舞伎町1-8-3 良川ビル2F(あざま通り)



# スカイコート神田第3 - 902号室

敷金:1ヶ月  
86,100円  
礼金:1ヶ月

都営新宿線 岩本町 徒歩 6分

総武本線 馬喰町 徒歩 6分

管理費等: 7,900円

都営新宿線 馬喰横山 徒歩 7分

南向き日当たり良好!JR『秋葉原駅』徒歩8分!最寄り駅『岩本町駅』徒歩6分のアクセス便利な立地♪



所在地	東京都千代田区東神田1丁目10-11		
間取詳細	1K/K(1.5畳) 洋(6.5畳)		
構造・階建	RC9階/12階建		
入居時期	2018年12月上旬	更新料	1.5ヶ月
専有面積	22.43㎡	建物種別	マンション
開口向き	南	築年月	2005年6月
損保	要1.6万円2年	連帯保証人	不要+保証会社利用が必要
保証会社	加入要(〔初回保証委託料〕家賃+管理費×40%(月々)家賃+管理費×1%)		
契約期間	普通借家(2年)		
駐車場	-		
その他費用	鍵交換費用18,000円(入居時)、24時間安心サポート16,200円(入居時)		
入居諸条件	2人入居不可 子供不可 高齢者不可 事務所不可		
周辺施設	セブンイレブン千代田岩本町2丁目店まで309m まいばすけっと岩本町3丁目店まで273m ファミリーマート東神田二丁目店まで210m ほっともっと東神田2丁目店まで249m 東神田郵便局まで286m		
設備	ガス:都市、バス:ユニットバス、トイレ、エアコン、室内洗濯機置場、ガスコンロ2口、給湯、バスタイレ別、シャワー、浴室乾燥機、3点給湯、バルコニー、フローリング、収納、下駄箱、TVモニター付ドアホン、オートロック、エレベータ、宅配ボックス、ゴミ置場、駐輪場、インターネット接続可、インターネット:光、CATV、分譲タイプ、外壁タイル、管理人巡回、BS、CS、24時間ゴミ出し可、敷地内ごみ置き場		
備考	〔24時間安心サポート料〕16,200円加入要(2年分)、2浴槽利用可、3駅以上利用可能		

## ◆おすすめポイント◆



※掲載情報と現状が異なる場合は現状が優先となります。



**みずべや**  
水商売のお部屋

TEL 03-6279-2032  
LINE ID 62792032  
新宿区西新宿7-12-3小島ビル3F



**みずべや**  
歌舞伎のお部屋

TEL 03-6205-5732  
LINE ID 62792032  
新宿区歌舞伎町1-8-3 良川ビル2F(あずま通り)





Esty Maison  
エステメゾン

利便性と快適さを重視したハイクオリティな暮らし。

JR山手線

JR中央線

丸ノ内線

「神田」 駅徒歩4分

「御茶ノ水」 駅徒歩8分

「淡路町」 駅徒歩4分



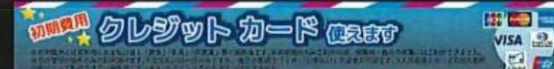
OUT LINE

【物件概要】 ■所在地 / 東京都千代田区神田多町2-3-4 ■構造・規模 / S RC造地上12階建て全68室 ■完成 / 2004年3月  
 【賃貸条件】 ■敷金 / 1ヶ月 ■礼金 / 1ヶ月 ■共益費 / 8,000円 / 月  
 ■保証会社利用必須 (CASA) 【初回保証委託料: 総家賃の50% 継続保証料 1万円 / 1年】  
 ■契約期間 / 2年間 ■更新料 / 新賃料の1ヶ月分 ■楽器演奏・石油・事務所使用不可  
 ■ペット相談可 (飼育される場合敷金1ヶ月追加費) ■2人入居相談  
 ■保険 / 別途加入 ■鍵交換代 / 25,000円 (別税)  
 ■退室時にハウスクリーニング代をご負担頂きます ■電話回線工やBフレッツ・CATV等の加入代は借主負担となります。  
 ■短期解約違約金あり。契約開始日より6ヶ月未満: 賃料の1か月分相当。 6ヶ月を超え1年未満: 賃料の0.5か月分。

EQUIPMENT

■給湯 (都市ガス) ■バス・トイレ別 ■宅配ボックス ■オートロック ■エアコン ■バルコニー ■フローリング  
 ■2口ガスコンロ付キッチン ■室内洗濯機置 ■クローゼット ■シューズボックス ■エレベーター  
 ■TVモニター付インターホン ■洗浄機能付き便座

エステメゾン神田



【1K : 22.59㎡】



【701号室】  
 賃料: 91,000円  
 退室予定日: 空室  
 入居可能日: 相談  
 方角: 北東

【1K : 22.04㎡】



【704号室】  
 賃料: 91,000円  
 退室予定日: 空室  
 入居可能日: 相談  
 方角: 北東

・本紙は参考資料であり、宅地建物取引法上の重要事項説明書ではありません。

・図面や設備等、本紙と現状が異なる場合は、現状を優先させていただきます。

・ネット光回線プロバイダ対応状況等詳細については別途ご確認ください。

新着本店  
**みずべや**  
 水商売のお部屋  
 TEL 03-6279-2032  
 LINE ID 62792032  
 新宿区西新宿7-12-3小島ビル3F

歌舞伎町  
**みずべや**  
 歌舞伎のお部屋  
 TEL 03-6205-5732  
 LINE ID 62792032  
 新宿区歌舞伎町1-8-3 良川ビル2F(あずま通り)



「大手町・丸の内エリア」「日本橋エリア」が生活圏に。都心に暮らすメリットを最大限に生かす。

# メインステージ神田駅前 903号室



山手線「神田（東京）」駅 徒歩 2分

東京メトロ丸の内線「大手町（東京）」駅 徒歩 6分

総武線快速「新日本橋」駅 徒歩 5分

間取り

1K

(23.64㎡)

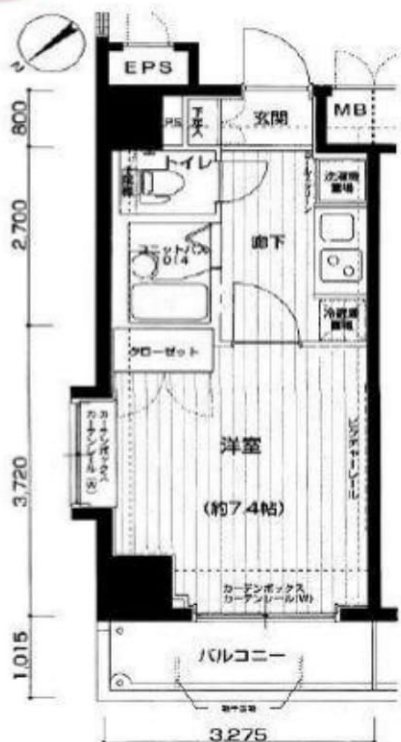
賃料

91,000円

(管理費12,000円)

## 【募集条件】

所在地	東京都千代田区内神田3丁目 3-5	
築年月	2005年2月	
構造	鉄筋コンクリート造	
総戸数	51戸	
敷金・礼金	1ヶ月・1ヶ月	
償却	1ヶ月	
契約期間	普通借家契約 2年間	
現況	退去予定	
入居時期	2018年12月下旬予定	
更新料	1.5ヶ月 更新事務手数料 5,400円(税込)	
解約予告	50日間	
火災保険	要加入 2年間20,000円	
契約時費用	鍵交換代	21,600円
	契約書作成費	5,400円
退去時費用	ハウスクリーニング代	48,600円
設備概要	エレベーター、宅配BOX、分譲タイプ、敷地内ゴミ置き場、管理室、2口コンロ、ガスキッチン、バス・トイレ別、浴室乾燥、温水洗浄便座、ユニットバス、エアコン、TVインターホン、モニタ付オートロック、フローリング、室内洗濯機置場、クローゼット、シューズボックス、角住戸、2面採光	
ガス種類	都市ガス	
備考	二人入居：不可 楽器使用：不可 ペット飼育：不可 保証会社：必須	



## 【備考】

□申込時必要書類

個人名義申込：当社書式申込書、契約者及び入居者身分証明書コピー（契約者と同じ場合は不要）

法人名義申込：当社書式申込書、法人会社概要、入居者身分証コピー

保証会社指定の申込書も必要となります。

※内容次第で他の書類を提出して頂く場合も御座います。

□オプションサービス

室内消毒：19,440円(税込) 借主負担(2年間の保証付き)

彩色選美：お部屋1面の壁紙を指定できます(実施には諸条件が御座います。お部屋のお申込時にお知らせ下さい)

□その他

契約時に賃貸借契約期間と同じ期間の火災保険(借家人賠償責任付)に加入して頂きます。

当社推奨の保険をご紹介します。

当マンションは民泊利用は一切禁止となっております。

敷金なしの場合は、ハウスクリーニング代を退去時払いに変更することが出来ます。

※図面と現況に相違がある場合は現況を優先とします。

## 【周辺施設】

肉のハナマサ 神田店	徒歩	1分
ローソン 内神田三丁目店	徒歩	2分
くすりの福太郎 神田南口店	徒歩	2分
Otemachi PLACE	徒歩	8分
神田今川橋郵便局	徒歩	4分
万世橋警察署 鍛冶町交番	徒歩	5分
三井住友銀行神田駅前支店	徒歩	4分

**みずばや**  
水商売のお部屋

TEL 03-6279-2032  
LINE ID 62792032  
新宿区西新宿7-12-3 小島ビル3F

**みずばや**  
歌舞伎のお部屋

TEL 03-6205-5732  
LINE ID 62792032  
新宿区歌舞伎町1-8-3 良川ビル2F(あずま通り)



# ガリシアグランデ江戸川橋

☆築浅☆独立洗面台☆

★江戸川橋地蔵通り商店街至近★



+++ 洋室8.5帖+++

- フローリング
- エアコン
- クローゼット
- システムキッチンガス2口コンロ
- 24時間換気機能付浴室換気乾燥暖房機
- 独立洗面台
- ウォシュレット
- 外観タイル貼り
- 防犯カメラ
- ディンプルキー
- TVモニター付オートロック
- 敷地内専用ごみ置き場
- 地デジ対応
- インターネット対応: 使用料無料(ギガプライズ)

- エレベーター
- 24時間セキュリティ
- ダブルロック
- 宅配ボックス
- 駐輪場/ミニバイク置き場(要確認)
- BS/CS110\* (要確認)

【地番: 東京都文京区水道331番地2、333番地1】

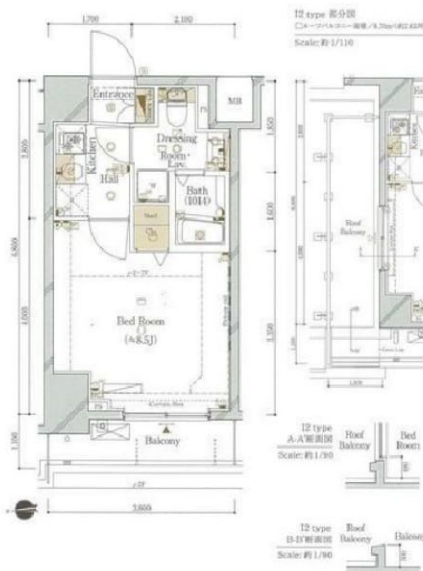
【個人契約】契約者: 住民票、身分証表裏ファーストコピー (運転免許証+保険証)、家賃引落口座、届出印  
保証人: 連帯保証人確認書、印鑑証明、身分証表裏ファーストコピー (運転免許証+保険証)  
【法人契約】契約者: 会社謄本、印鑑証明/入居者: 住民票、身分証表裏ファーストコピー (運転免許証+保険証)  
保証人: 連帯保証人確認書、印鑑証明、身分証表裏ファーストコピー (運転免許証+保険証)  
※審査状況に応じて収入証明等の書類提出をお願いする場合がございます。  
※退室前の申込みは先行契約となります。

## ★☆☆ペット飼育可能☆☆★

※敷金1ヶ月分増額/償却※

○当物件の最新空室状況をFAXします050-5305-5369 (24時間対応) ○

11/12 type 1K 専有面積25.83㎡(約58坪)  
※内訳: 洋室8.5帖+キッチン2口+バス+トイレ+洗面台+収納



図面が現状と異なる場合は現状優先とします。  
※更新料: 新賃料の1ヶ月分

号室	賃料
507	97,500円

管理費	10,000円		
敷金	1ヶ月	礼金	0ヶ月
保証金	1ヶ月	敷引/償却	1ヶ月 契約時
所在地	東京都文京区 水道2丁目5-17		
交通	東京メトロ有楽町線 江戸川橋 徒歩5分 東京メトロ東西線 神楽坂 徒歩11分 JR中央・総武線 飯田橋 徒歩13分		
構造	鉄筋コンクリート(RC造) 9階建		
専有面積	25.83㎡	開口部方位	西
総戸数	60戸	間取り	1K
施工	2014/02	契約期間	2年
入居日	相談 12/03退去		
設備等	都市ガス、公共下水、オートロック、宅配BOX、TVドアホン、B・T別、浴室乾燥機、洗濯機置き場室内、2階以上の物件、ペット相談、2人入居可、ガスコンロ、システムキッチン、コンロ2口、フローリング、バルコニー、エレベーター、CSアンテナ、BSアンテナ、エアコン、外国人相談、角部屋、防犯カメラ、温水洗浄便座、ルームシェア相談、光ファイバー、独立洗面台、デザインアズ物件、敷地内ごみ置き場、当社管理物件、モニター付オートロック、セキュリティシステム、収納、下駄箱		
備考	<ul style="list-style-type: none"> <li>・保証金償却に原状回復費用は含まれません</li> <li>退去時にルームクリーニング代43,000円(税別)</li> <li>①火災保険料 20,000円(税別)</li> <li>②24h生活サポート加入15,000円(税別)</li> <li>③鍵交換代25,000円(税別)</li> <li>※法人契約の場合は個人負担 (①②③)</li> <li>・保証会社加入必須</li> <li>(エボス 初回資料総額の50%、年毎10,000円)</li> <li>更新事務手数料 新賃料の0.5ヶ月分</li> <li>・1年未満の解約は短期解約違約金⇒賃料、管理費総額1ヶ月分</li> <li>※解約予告2ヶ月前 ※水商売・風俗関係不可</li> <li>※ペット飼育の場合、敷金1ヶ月分増額(償却)</li> </ul>		



**みずべや**  
水商売のお部屋

TEL 03-6279-2032  
LINE ID 62792032  
新宿区西新宿7-12-3小島ビル3F



**みずべや**  
歌舞伎のお部屋

TEL 03-6205-5732  
LINE ID 62792032  
新宿区歌舞伎町1-8-3 良川ビル2F(あずま通り)







# Gru・ne白山

202号室

都営三田線 白山 徒歩 2分  
南北線 本駒込 徒歩 8分

### ◆おすすめポイント◆



間取り	1R
賃料	102,000円
管理費	6,000円
礼金敷金	礼金5万円・敷金5万円

所在	東京都文京区白山1丁目32-4		
間取詳細	洋(9.6畳)		
構造・階建	RC2階/10階建		
専有面積	29.04㎡	建物種別	マンション
築年月	2007年2月	開口向き	南
入居時期	2018年11月上旬	更新料	10.2万円
損保	要	連帯保証人	指定なし
契約期間	普通借家		
保証会社	加入要(オリコ/オリコ:原則、保証人・保証料不要、口座振替540円/月)		
駐車場	-		
入居諸条件	ペット相談可		
その他費用	ペット飼育の場合、敷金増しあり(敷金総額1ヶ月)、鍵交換代(新築除く)10,800円(入居時)		
周辺施設			
設備	ガス:都市、バス、トイレ、エアコン、室内洗濯機置場、ガスコンロ2口、給湯、バストイレ別、シャワー、追焚、脱衣所、洗面所独立、洗面台、シャンプードレッサー、洗淨便座、暖房便座、システムキッチン、全室南向き、フローリング、収納、クローゼット、下駄箱、TVモニター付アホン、オートロック、エレベータ、駐輪場		
備考	新着10/28空予定 独立洗面台・追焚・浴乾!・補償付帯料 単:1,188円・ファミ:1,404円/月原則:連保人&保証料不要!口座振替540円/月、2駅利用可、2浴線利用可		

※掲載情報と現状が異なる場合は現状が優先となります。



**みずべや**  
水商売のお部屋

TEL 03-6279-2032  
LINE ID 62792032  
新宿区西新宿7-12-3小島ビル3F



**みずべや**  
歌舞伎のお部屋

TEL 03-6205-5732  
LINE ID 62792032  
新宿区歌舞伎町1-8-3 良川ビル2F(あずま通り)





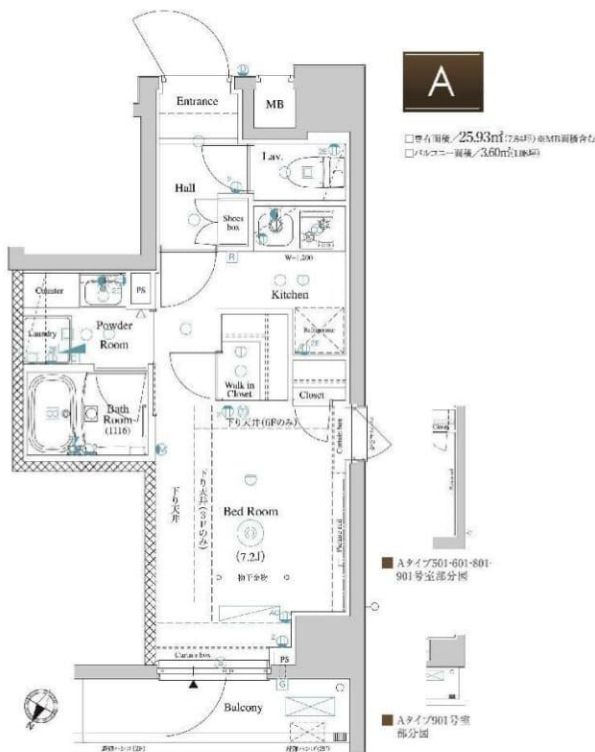
# AXAS文京千駄木

アクサスシリーズ 分譲賃貸マンション



	フローリング	バスクロス	キッチン	建具素材	壁紙
基本タイプ住戸					
標準タイプ住戸					
白タイプ住戸					

※基本タイプ住戸は、フローリングは木目調、バスクロスは木目調、キッチン、建具素材は木目調、壁紙は木目調です。  
**カラーバリエーション**  
 フローリング、バスクロス、ドアなどの建具素材は住戸のタイプや階により異なる場合があります。カラーバリエーションをご用意しています。



図面が現状と異なる場合は現状優先とします。  
 ※更新料：新賃料の1ヶ月分

◆無料使い放題のWi-Fiシステム導入！

■ペット飼育可（小型犬1匹/猫1匹）※敷金1ヶ月追加

- ※1. 引越業者指定有り
- ※2. 鍵交換費用、ルームクリーニング費用は退去時請求

【審査時】  
 ■個人申込…身分証明書（免許証、保険証裏表）、保証会社申込書  
 個人情報の取扱いについて、引越依頼見積書、収入証明書  
 ■法人申込…会社謄本/会社概要、印鑑証明書、引越依頼見積書  
 個人情報の取扱いについて、入居者身分証明書（免許証、保険証裏表）  
 連帯保証人収入証明書 ※別途書類を頂く場合がございます。

号室	賃料
501	101,500円

管理費	15,000円		
敷金	0ヶ月	礼金	0ヶ月
所在地	東京都文京区 千駄木1丁目19-9		
交通	東京メトロ南北線 本駒込 徒歩5分 東京メトロ千代田線 千駄木 徒歩7分 都営三田線 白山 徒歩7分		
構造	鉄筋コンクリート(RC造) 9階建		
専有面積	25.93㎡	開口部方位	北西
総戸数	40戸	間取り	1R
施工	2018/10	契約期間	2年
駐車場	バイク置き場有り、駐輪場有り ※全て建物管理会社に要確認 TEL : 03-5322-3366		
入居日	11/10		
設備等	都市ガス、公共下水、新築、ペット相談、 モニタ付オートロック、オートロック、防犯カメラ、 宅配BOX、敷地内ゴミ置き場、エレベーター、 シリンドアキー（ディンプル）、ダブルロックキー、 BSアンテナ、CSアンテナ、インターネット接続可、 2階以上の物件、角部屋、2面採光、人感照明センサー、 B・T別、浴室乾燥機、洗濯機置き場室内、独立洗面台、 シャワートイレ、システムキッチン、ガスコンロ、 コンロ2口、エアコン、フローリング、バルコニー、下駄箱、 収納、ピクチャーレール、ウォークインクローゼット		
備考	クラブアセット加入必須：20,000円(2年間分) ※各種福利厚生サービス、緊急トラブル対応等 保証会社利用必須：賃料管理費の50%~65% 敷金：審査状況により追加ケース有 法人契約の場合、敷金・礼金各1ヶ月追加 12ヶ月未済の解約の場合、違約金月額賃料1ヶ月分 保険料：18,000円 2年 解約予告：2ヶ月前		

**TEL 03-6279-2032**  
**LINE ID 62792032**  
 新宿区西新宿7-12-3小島ビル3F

**TEL 03-6205-5732**  
**LINE ID 62792032**  
 新宿区歌舞伎町1-8-3 良川ビル2F(あざま通り)



# 賃貸マンション

日比谷線「仲御徒町」駅 徒歩3分  
 銀座線「末広町」駅 徒歩5分  
 山の手線「御徒町」駅 徒歩7分



エアコン バス・トイレ別 浴室乾燥  
 \*退去時クリーニング代費用及び故意・過失による汚損・破損の原状回復費用は借主の負担です。  
 \*ペット飼育・楽器演奏不可



保険会社必須です。  
 \*審査時身分証明書が必要  
 \*初回保証委託料：賃料+公益費+その他費用（駐車場等）の60%  
 \*年間保証委託料：更新時に10000円/1年

物件	アイル秋葉原ノース参番館 501号室			
所在	東京都台東区上野5-4-9			
賃料	150000円			
公益費	10000円			
建物	構造規模	鉄筋コンクリート11階建	専用面積	44.14㎡
	築年月	平成26年6月	間取内訳	1LDK
賃貸条件	礼金	1ヶ月	敷金	1ヶ月
	契約期間	2年間	解約予告	2ヶ月前
	更新料	新賃料の1ヶ月	保険	加入必要
	駐車場	あり	バルコニー	あり
	現況	空室	引渡日	相談



TEL 03-6279-2032  
LINE ID 62792032  
水商売のお部屋  
新宿区西新宿7-12-3小島ビル3F



TEL 03-6205-5732  
LINE ID 62792032  
歌舞伎のお部屋  
新宿区歌舞伎町1-8-3 良川ビル2F(あずま通り)





# ジェノヴィア浅草駅前スカイガーデン

号室	賃料
1004	154,000円

※民泊不可 ☆独立洗面台

☆新旧大型商業施設や東京スカイツリータウンも生活圏内☆ ★☆☆ペット飼育可能（保証金1ヶ月分増額/償却）☆☆★

当物件の最新空室状況をFAXします050-5305-5369（24時間対応）

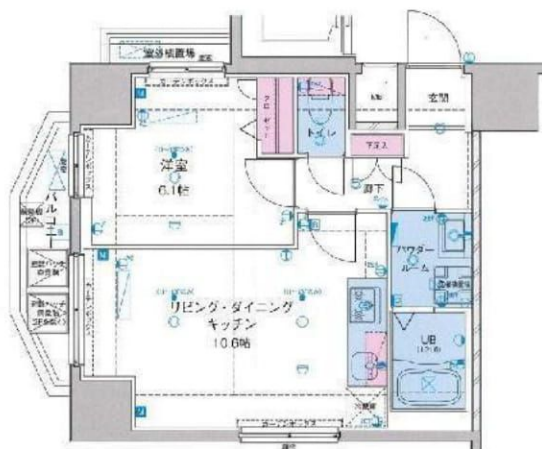


【 洋室6.1帖 LDK10.6帖 】

- フローリング
- ウォシュレット
- 独立洗面化粧台
- 追い炊き機能付きバス（1216サイズ）
- 外観タイル張り
- 防犯カメラ
- 宅配ボックス
- フレッツ光(要確認)
- 駐輪場/バイク置き場/駐車場(要空確認)
- 駐輪場:無料
- バイク置き場:月額3,000円・敷金1ヶ月
- 駐車場:月額40,000円・敷金1ヶ月
- エアコン
- 3口ガスシステムキッチン（グリル付）
- 24H換気機能付浴室換気乾燥暖房機
- エレベーター
- TVモニター付オートロック
- 敷地内ごみ置き場
- BS/CS110°（要確認）

【地番】東京都台東区花川戸1丁目15-1,34

【個人契約】契約者：住民票、顔写真身分証ファーストコピー（運転免許証+保険証）、家賃引落口座、銀行届出印  
保証人：連帯保証人確定書、印鑑証明、顔写真身分証ファーストコピー（運転免許証+保険証）  
緊急連絡先：顔写真身分証ファーストコピー（運転免許証または保険証）  
【法人契約】契約者：会社簿本、印鑑証明/入居者：住民票、顔写真身分証ファーストコピー  
保証人：連帯保証人確定書、印鑑証明  
※審査状況に応じて収入証明等の書類提出をお願いする場合がございます。  
※退室前の申込みは先行契約となります。  
※申込時、保証会社加入の場合でも緊急連絡先の勤務先名が記入必須となります。



図面が現状と異なる場合は現状優先とします。  
※更新料：新賃料の1ヶ月分

管理費	15,000円		
敷金	0ヶ月	礼金	1ヶ月
所在地	東京都台東区 花川戸1丁目9-10		
交通	東武伊勢崎線 浅草 徒歩2分 つくばエクスプレス 浅草 徒歩8分 東京メトロ銀座線 田原町 徒歩12分		
構造	鉄筋コンクリート(RC造) 13階建		
専有面積	40.56㎡	開口部方位	南東
総戸数	44戸	間取り	1LDK
施工	2015/08	契約期間	2年
入居日	1月上旬 12/16退去		
設備等	都市ガス、公共下水、オートロック、宅配BOX、TVドアホン、B・T別、浴室乾燥機、追い焚き機能、洗濯機置き場室内、2階以上の物件、ペット相談、2人入居可、ガスコンロ、システムキッチン、コンロ2口、フローリング、バルコニー、エレベーター、CSアンテナ、BSアンテナ、エアコン、外国人相談、角部屋、防犯カメラ、温水洗浄便座、ルームシェア相談、光ファイバー、独立洗面台、グリル、デザイナーズ物件、敷地内ごみ置き場、当社管理物件、モニターオートロック、セキュリティシステム、収納、下駄箱、入居条件水商売相談		
備考	<ul style="list-style-type: none"> <li>・退去時にルームクリーニング代30,000円（税別）</li> <li>①火災保険15,000円（2年間）</li> <li>②融交換代20,000円（税別）</li> <li>※法人契約の場合は個人負担（①②）</li> <li>・引落手数料月額200円（税込）</li> <li>・1年未満の解約は短期解約違約金⇒賃料、管理費総額1ヶ月分</li> <li>・保証人不要システム利用可能（ルームバンクインシェア）</li> <li>・保証人有⇒初回賃料総額の40% 保証人無⇒初回賃料総額の50%</li> <li>※解約予告2ヶ月前</li> <li>※水商売の方 保証会社+保証人+契約時ルームクリーニング代必須</li> <li>※ペット飼育の場合、保証金1ヶ月分増額（償却）</li> </ul>		



**みずべや**  
水商売のお部屋

TEL 03-6279-2032  
LINE ID 62792032  
新宿区西新宿7-12-3小島ビル3F



**みずべや**  
歌舞伎のお部屋

TEL 03-6205-5732  
LINE ID 62792032  
新宿区歌舞伎町1-8-3 良川ビル2F(あずま通り)

