

～高級分譲賃貸マンション～

# スカイコート高田馬場第5

402号室



コンビニ至近♪  
商店街も近くにあり☆



JR山手線・東京メトロ東西線

## 高田馬場駅徒歩7分

西武新宿線 下落合駅徒歩8分  
JR山手線 目白駅徒歩12分

### 賃料 73,000 円

管理費 9,000 円

敷金 1 ヶ月 礼金 1 ヶ月

現況 11月24日退去予定

#### 物件概要

所在地: 新宿区下落合2-6-1  
構造: 鉄骨鉄筋コンクリート造11階建て  
総戸数: 56戸  
築年数: 西暦2001年10月築  
間取り: 1K  
広さ: 20.00㎡

#### 必要書類等

身分証明書(要申込時コピー)  
入居者住民票(マイナンバー非記載)1通  
収入証明書  
住宅総合保険 2年間 20,000円  
鍵交換代 21,600円  
家賃口座引落(手数料は契約者負担となります)  
キャッシュカード及び暗証番号(鍵受領時)  
設備緊急受付システム料 2年間 7,560円  
契約期間: 2年間  
更新料: 新賃料の1ヶ月分  
※解約時敷金償却1ヶ月(法人契約に限り相談可)

通常損耗は貸主負担です。  
通常の汚れ・損耗は借りている人には  
修繕義務はありません。

- ☆バス・トイレ別
- ☆オートロック
- ☆エレベーター
- ☆宅配BOX
- ☆エアコン
- ☆室内洗濯
- ☆収納

図面と現況が異なる場合は現況を優先いたします。



**みずべや**  
水商売のお部屋

TEL 03-6279-2032  
LINE ID 62792032  
新宿区西新宿7-12-3小島ビル3F



**みずべや**  
歌舞伎のお部屋

TEL 03-6205-5732  
LINE ID 62792032  
新宿区歌舞伎町1-8-3 良川ビル2F(あずま通り)



# 賃貸マンション

## ライフピア新宿 105号室

# 1K

山手線

総武中央線

大江戸線

『新大久保』

『大久保』

『東新宿』

駅 徒歩 6 分

駅 徒歩 6 分

駅 徒歩 8 分

### 【物件概要】

所在地：東京都新宿区百人町1-8-24

構造：鉄骨造4階建

築年月：2004年1月

### 【賃貸条件】

別紙一覧表参照

詳細は下記連絡先へお問い合わせ下さい。

### 【必要書類】

《契約者》

①運転免許証 ②パスポート

③住民基本カード ④印鑑証明と写真

⑤保険証と写真

上記①～⑤のいずれかと住民票、印鑑

《連帯保証人》印鑑証明

連帯保証人承諾書及び委任状



緊急時対応  
24時間管理サービス



賃料：77,000 円 共益費：3,000 円

## 礼金0ヶ月・敷金0ヶ月

※図面と現況が相違している場合は現況有姿にてご了承下さい。

新編本店

みずべや

水商売のお部屋

TEL 03-6279-2032  
LINE ID 62792032  
新宿区西新宿7-12-3小島ビル3F

新編本店

みずべや

歌舞伎のお部屋

TEL 03-6205-5732  
LINE ID 62792032  
新宿区歌舞伎町1-8-3 良川ビル2F(あずま通り)







徒歩2秒でバス停！

複数路線が利用できる築浅マンションです♪



**ペットOK！！**  
 小型犬または猫1匹まで  
 (敷金+1ヶ月)

□物件

名称	AXAS中野大和町
住所	東京都中野区大和町2-2-18
構造/規模	RC造/8階建
種別	マンション
竣工年月	2017年2月

□賃貸条件

賃料	405号：79,000円			
	管理費 10,000円			
敷金	1ヶ月	礼金	1ヶ月	

□その他

入居予定	12/16退去予定
更新料	新賃料の1ヶ月分
保険	当社指定 13,000円 (2年間) ・鍵交換代 35,000円+ (税別) ・LAサポートサービス代 20,000円+ (税別)
その他	・更新手数料 20,000円+ (税別) ・解約予告 1ヶ月前 ・ペット飼育可能 敷金+1ヶ月、原状回復は全額借主負担。



〈アクセス〉

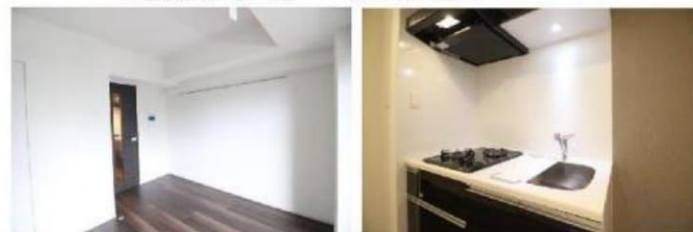
西武新宿線「野方」駅 徒歩 8 分

JR中央本線「高円寺」駅 徒歩 17 分

バス乗車時、

「中野駅」…14分乗車

「新宿西口」…15分乗車



□設備・仕様

構造	… ダブル配筋構造壁/二重床・二重天井構造/断熱性・遮音性に配慮した外壁/耐震ドア枠/避難設備
セキュリティ	… 防犯カメラ/オートロックシステム/耐震管制自動着床機能付エレベーター/ディンプルキー/UIサムターン
共聴設備	… ブロードバンドインターネット接続/BS・110° CS・UHF/宅配ボックス/集合郵便受/敷地内ゴミ置場
室内設備	… マルチメディアコンセント/人感センサー連動玄関照明/エアコン/シューズボックス/ピクチャーレール
キッチン	… Siセンサー付2口コンロ/人造大理石カウンタートップ/整流板付レンジフード/シングルレバー混合水栓
サニタリー	… 24時間換気システム/浴室暖房換気乾燥機/FRP製浴槽/追炊き機能付バスルーム/フラッグストーンフロア/洗面化粧台
駐車・駐輪	… 駐車場1台/駐輪場34台/バイク置場3台

※図面と相違がある場合、現況を優先とさせていただきます。

□保証会社

- ・保証会社利用
- ①初回保証料：8,000円+毎月月額総賃料の2%
- ②初回保証料：月額総賃料の30% 年/10,000円 →①OR②からご選択ください。
- ・連帯保証人でもOK。

※月額総賃料 毎月のお支払い金額の総額 (賃料+管理費)

**TEL 03-6279-2032**  
**LINE ID 62792032**  
 新宿区西新宿7-12-3小島ビル3F

**TEL 03-6205-5732**  
**LINE ID 62792032**  
 新宿区歌舞伎町1-8-3 良川ビル2F(あずま通り)



# 貸マンション

## 新宿三丁目駅

コンシェルシア新宿EAST(コンシェルシアシンジュークイースト) 404

間取り  
1K

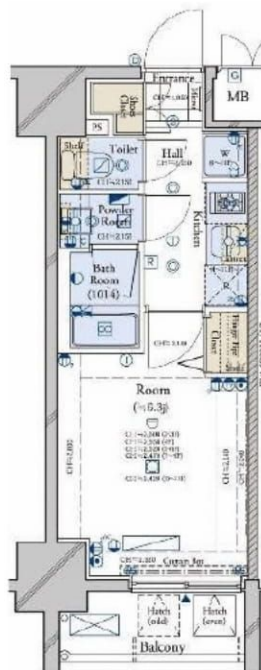
専有面積  
21.76㎡

築年月  
2010年10月



### チェックポイント！

外観タイル張り,常時ゴミ出し可能,分譲タイプ,24時間換気システム,B・T別,浴室暖房,浴室乾燥機,温水洗浄便座,洗面台,洗面所独立,ガスコンロ付,2口コンロ,収納スペース,クローゼット,照明器具,人感センサー付照明,室内洗濯機置場,都市ガス,フローリング,全居室フローリング,エアコン,インターネット対応,ダブルロックドア,オートロック,モニタ付オートロック,モニタ付インターホン,ディンプルキー,防犯カメラ,24時間セキュリティ,バルコニー,エレベーター,宅配BOX



物件種目	貸マンション
最寄駅	新宿三丁目
間取タイプ	1K
賃貸条件	賃料 93,000円 礼金1ヶ月 敷金1ヶ月 保証金なし

物件所在地	東京都新宿区新宿5丁目9		
交通	都営新宿線 新宿三丁目 徒歩4分		
建物	建物名	コンシェルシア新宿EAST(コンシェルシアシンジュークイースト) 404	
	構造・規模	SRC 14階建/4階部分	
	使用部分積	21.76㎡	
	間取内訳	洋 6.3	
築年月	2010年10月	契約期間	2年
管理費等	9,000円/月		
駐車場			
現況	空家	入居日	相談
設備	B・T別,浴室暖房,浴室乾燥機,温水洗浄便座,洗面台,洗面所独立,ガスコンロ付,2口コンロ,収納スペース,クローゼット,照明器具,人感センサー付照明,室内洗濯機置場,都市ガス,フローリング,全居室フローリング,エアコン,インターネット対応,ダブルロックドア,オートロック,モニタ付オート...		
保険等	要 2年22,000円		
備考	賃貸保証:利用可 鍵交換代等:有 29,700円~ 利用駅1:東京メトロ丸ノ内線 新宿三丁目 徒歩4分 利用駅2:JR山手線 新宿 徒歩13分		

この図面は物件情報の一部を抜粋して掲載しております。(現況優先)  
付帯条件や別途料金等が発生する場合がありますのでご確認ください。

at home

infosheet 物件番号 69668971011



TEL 03-6279-2032  
LINE ID 62792032  
新宿区西新宿7-12-3小島ビル3F



TEL 03-6205-5732  
LINE ID 62792032  
新宿区歌舞伎町1-8-3 良川ビル2F(あずま通り)





# 貸マンション

## 新宿駅

ガリシア代々木 205

間取り  
1K

専有面積  
21.74㎡

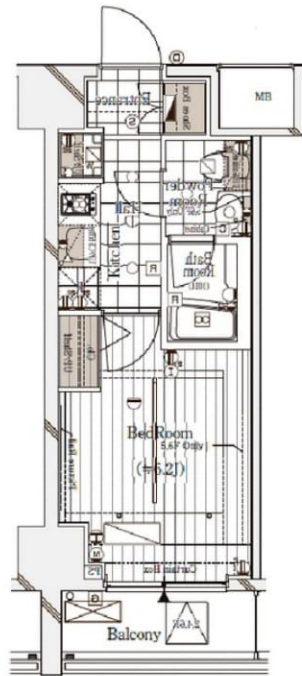
築年月  
2014年08月



## J R新宿駅が徒歩圏の好立地 新宿駅を起点に快適アクセス

### チェックポイント！

ペット相談(小型犬/猫),主要採光面：東向き,デザイナーズ,外観タイル張り,常時ゴミ出し可能,分譲タイプ,24時間換気システム,B・T別,シャワー,浴室乾燥機,トイレ,温水洗浄便座,洗面所,シャワー付洗面化粧台,洗面所独立,ガスコンロ付,2口コンロ,システムキッチン,収納スペース,クローゼット,シューズボックス,室内洗濯機置場,給湯,都市ガス,フローリング,エアコン,C S, B S 端子,MMコンセント,ダブルロックドア,オートロック,モニタ付オートロック,モニタ付インターホン,防犯カメラ,バルコニー,エレベーター,宅配BOX



物件種目	貸マンション
最寄駅	新宿
間取タイプ	1K
賃貸条件	賃料 95,000円 礼金1ヶ月 敷金1ヶ月 保証金なし

物件所在地	東京都渋谷区代々木2丁目18-4		
交通	京王線 新宿 徒歩3分		
建物	建物名	ガリシア代々木 205	
	構造・規模	RC 9階建 地下2階/2階部分	
	使用部分積	21.74㎡	
	間取内訳	洋 6.2	
築年月	2014年08月	契約期間	2年
管理費等	なし 共益費10,000円/月		
駐車場			
現況	居住中	入居日	2018年11月中旬予定
設備	B・T別,シャワー,浴室乾燥機,トイレ,温水洗浄便座,洗面所,シャワー付洗面化粧台,洗面所独立,ガスコンロ付,2口コンロ,システムキッチン,収納スペース,クローゼット,シューズボックス,室内洗濯機置場,給湯,都市ガス,フローリング,エアコン,C S, B S 端子,MMコンセント,ダブルロック...		
保険等	要 2年17,000円		
備考	更新事務手数料【新賃料0.5ヶ月】 ペット飼育の際は、敷金1ヶ月追加(原状回復費用に充当後償却) 更新料:新賃料1ヶ月 賃貸保証:加入要 エボスカード [ROOM iD] 40% 鍵交換代等:有 21,600円~ 利用駅1:都営大江戸線 新宿 徒歩5分 利用駅2:JR山手線 新宿 徒歩9分		

この図面は物件情報の一部を抜粋して掲載しております。(現況優先)  
付帯条件や別途料金等が発生する場合がありますのでご確認ください。

at home

infosheet 物件番号 69668751080



新宿本店  
みずいべや  
水商売のお部屋

TEL 03-6279-2032  
LINE ID 62792032  
新宿区西新宿7-12-3小島ビル3F



歌舞伎町  
みずいべや  
歌舞伎のお部屋

TEL 03-6205-5732  
LINE ID 62792032  
新宿区歌舞伎町1-8-3 良川ビル2F(あずま通り)

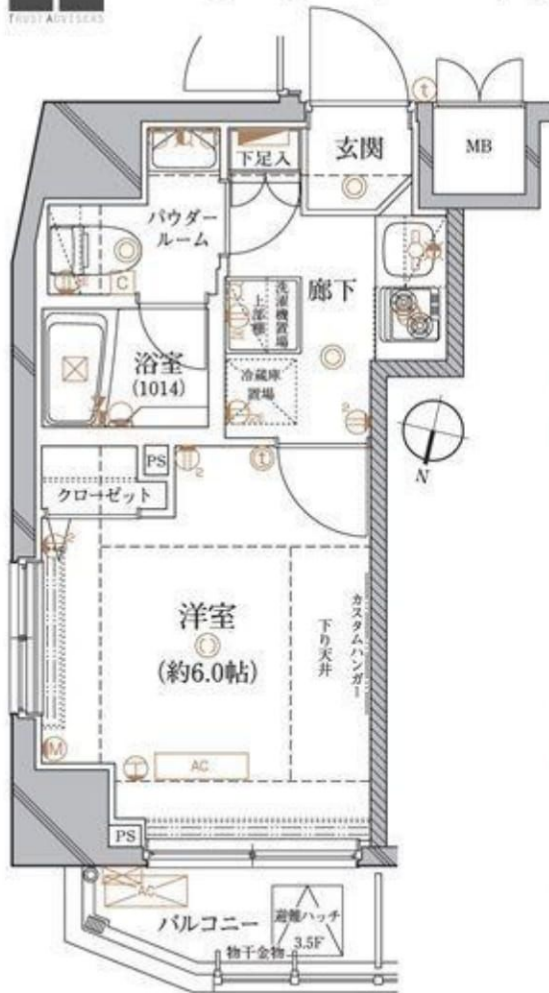






# レアライズ代々木上原

**交通便利！**  
複数路線利用可能！



東京メトロ千代田線・小田急小田原線 『代々木上原』駅 徒歩3分  
東京メトロ千代田線 『代々木公園』駅 徒歩8分  
小田急小田原線 『代々木八幡』駅 徒歩8分

快適な生活を約束する充実の設備！

- |  |                   |  |                  |  |            |
|--|-------------------|--|------------------|--|------------|
|  | オートロック            |  | 浴室換気<br>暖房乾燥機    |  | 宅配ボックス     |
|  | TVモニター付<br>インターホン |  | 室内洗濯機置場          |  | 防犯カメラ      |
|  | シューズボックス          |  | クローゼット           |  | 24時間セキュリティ |
|  | フローリング            |  | エアコン             |  | エレベーター     |
|  | システムキッチン          |  | バルコニー            |  | ゴミ置場       |
|  | 2口ガスコンロ           |  | インターネット<br>(NTT) |  | 駐車場(※1)    |
|  | 独立洗面台             |  | BS/CS110*        |  | 駐輪場(※2)    |
|  | 温水洗浄便座            |  | メールボックス          |  | バイク置場(※3)  |
|  | バスタイレ別            |  |                  |  |            |

**アクト安心ライフ24**

入居中のトラブルを一時に対応・応急処置し、  
入居者様の生活のサポートをする  
アクト安心ライフ24にご加入して頂きます。

✦ + 消臭除菌サービス代 + 8,640円(税込)  
ご入居前にお部屋を消臭&除菌！快適なお引越しを応援します。

**保証会社 加入必須**

■新日本信用保証 ※下記プラン選べます。  
①初回保証料プラン(賃料総額の50%/年間保証料10,000円)  
②月額保証料プラン(賃料総額8万円未満・賃料総額の25%/初回・年間保証料なし)  
(賃料総額8万円以上…一律2,000円/初回・年間保証料なし)

※図面と実況が異なる場合は実況優先となります。

種目	分譲賃貸マンション
最寄	代々木上原
間取	1K
賃料	99,000
管理費	10,000
条件	礼金1ヶ月 敷金0ヶ月

所在地	東京都渋谷区上原1-19-5
交通	東京メトロ千代田線『代々木上原』駅 徒歩3分
建物名	レアライズ代々木上原
構造	鉄筋コンクリート造
階数	地上8階建
部屋番号	5階部分 505号室
専有面積	20.20㎡
築年数	平成25年12月
契約期間	普通賃貸借契約 1年間
現状	空室
入居日	即日
備考	更新 新賃料の0.5ヶ月分
	更新事務手数料 0.25ヶ月分
	解約通知 2ヶ月前
	当社指定損害保険(1年間) 10,000円
	契約事務手数料 10,800円
	鍵交換代 27,000円
	アクト安心ライフ24(1年間) 8,640円
	※1年未満解約の場合、違約金あり

※1 駐車場(平置) 月額①23,000円、②30,000円  
※2 駐車場(スライドラック式) 長登録・利用料無料  
※3 バイク置場 月額2,500円  
サイズ全長1,600mm×幅900mm(区画内におさまればOK)  
\*空きについては要確認



みずべや  
水商売のお部屋

TEL 03-6279-2032  
LINE ID 62792032  
新宿区西新宿7-12-3小島ビル3F



みずべや  
歌舞伎のお部屋

TEL 03-6205-5732  
LINE ID 62792032  
新宿区歌舞伎町1-8-3 良川ビル2F(あずま通り)





# アイル新宿

# 110号室

東京メトロ丸の内線「西新宿」駅徒歩8分  
JR総武線「大久保」駅徒歩6分

## 物件概要

- ◆所在地 : 東京都新宿区北新宿1-23-22
- ◆構造 : 鉄筋コンクリート造 4階建
- ◆築年月 : 平成25年 8月
- ◆専有面積 : 26.21㎡
- ◆バルコニー面積: 3.12㎡
- ◆間取り : 1K
- ◆用途 : 住居専用
- ◆総戸数 : 38戸

## 募集概要

- ◆敷金 : 1ヶ月 ◆礼金 : 1ヶ月
- ◆更新料 : 1.5ヶ月分
- ◆更新手数料: 21,600円(内消費税1,600円)
- ◆解約予告 : 2ヶ月前
- ◆入居日 : 相談

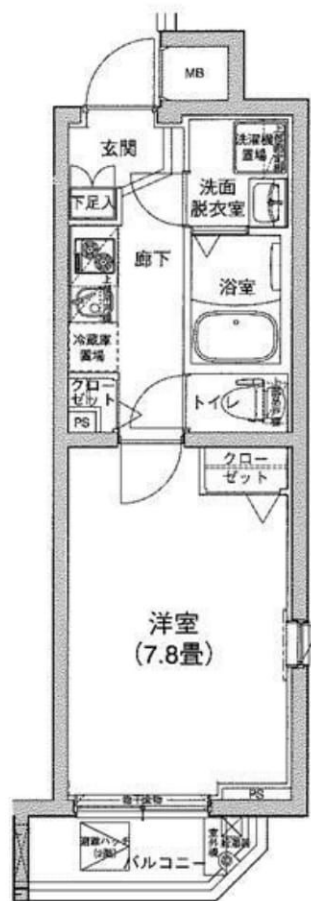
## その他条件

- ※ 事務手数料: 10,800円(内消費税800円)
- ※ 当社指定家財保険加入義務有(新規・更新): 15,400円~(2年間)
- ※ 鍵交換費用: 19,980円(内消費税1,480円)
- ※ 保証会社加入義務有(更新事務手数料10,000円/年)
- ※ ペットの飼育は不可

賃料	共益費
100,000円	8,000円

※ 図面と現況が異なる場合は現況を優先と致します。

## 角部屋



- ◆オートロック
- ◆TVモニター付  
インターホン
- ◆宅配ロッカー
- ◆浴室換気乾燥機
- ◆シャワートイレ
- ◆エアコン
- ◆フローリング
- ◆システムキッチン
- ◆クローゼット
- ◆室内洗濯機置場
- ◆洗面台



2路線2駅利用可  
(新宿駅からも徒歩13分)

分譲賃貸マンション



みずいべや

水商売のお部屋

TEL 03-6279-2032

LINE ID 62792032

新宿区西新宿7-12-3小島ビル3F



みずいべや

歌舞伎のお部屋

TEL 03-6205-5732

LINE ID 62792032

新宿区歌舞伎町1-8-3 良川ビル2F(あずま通り)





# L'grand jete SHINJUKU 築浅

# 西武新宿線「西武新宿」駅徒歩1分 JR各線「新宿」徒歩7分

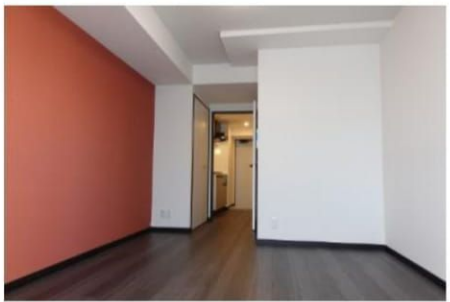
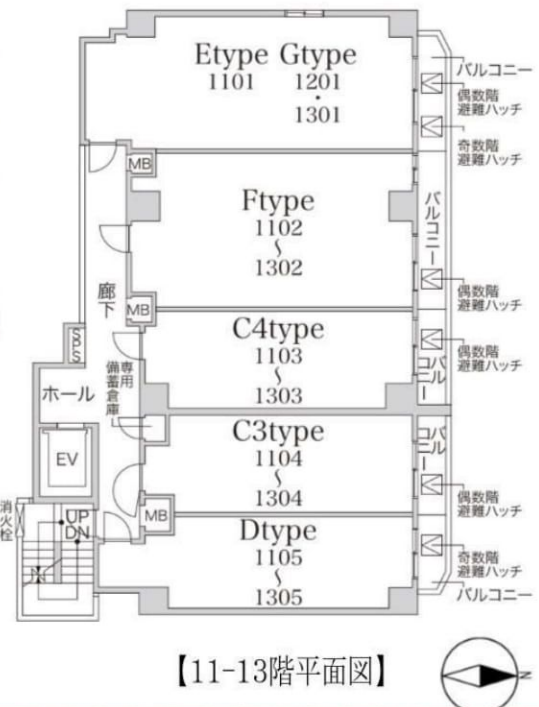
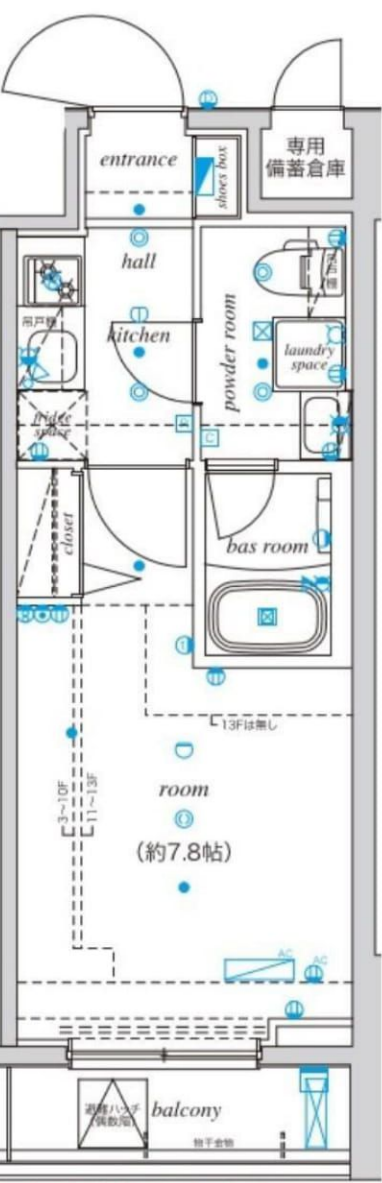
- 物件種目 築浅高級分譲マンション
- 建物名 エル・グランジュテ新宿
- 間取タイプ 1K
- 物件所在地 東京都新宿区歌舞伎町 2-45-6
- 構造・規模 鉄筋コンクリート造地上15階建
- 専有面積 25.42㎡
- バルコニー面積 3.10㎡
- 間取内訳 洋室約7.8帖
- 築年数 平成28年9月
- 契約期間 2年間
- 現況 右記参照
- 入居日 右記参照
- 更新料 新賃料の1ヵ月
- 更新事務手数料 新賃料の0.5ヵ月
- 家財保険料 20,000円～
- 鍵交換代 37,000円(別途消費税)
- 室内除菌消臭代 6,500円(別途消費税)

※保証会社にご加入いただけます。  
【保証会社】ルームバンクインシュア(株)  
or 新日本信用保証(株)  
【保証料】①賃料+管理費の50%  
(年間保証委託料10,000円/年)  
※現況と図面が異なる場合は現況優先とします。  
※1年以内の解約の場合は賃料+管理費の1ヵ月  
相当の違約金が発生致します。  
※決済手数料350円がかかる場合がございます。

◇契約時必要書類◇  
御契約者様  
・顔写真付身分証明書(1stコピー)  
・健康保険証(1stコピー)  
・住民票※マイナンバー非掲載のもの  
御入居者様  
・顔写真付身分証明書(1stコピー)

- オートロック
- 防犯カメラ
- エレベーター
- 24時間オンライン監視システム
- 宅配ボックス
- ダブルプッシュプルドア(ディンプルキー)
- カラーモニター付インターホン
- TME型防犯サムターン
- 人感センサー内蔵玄関照明
- エアコン
- 室内洗濯機置場
- グリル付2口ガスコンロ
- 独立洗面台
- サーモスタット付混合水栓(浴室)

- 24時間換気機能付  
浴室換気乾燥機システム
  - イージードライフロア(浴室)
  - メタル調シャワーヘッド
  - 温水洗浄便座
  - マルチメディアコンセント
  - BS・CSアンテナ設置済<別途契約>
  - 駐車・駐輪・バイク置場 <別途契約>
- ※駐車・駐輪・バイク置場に関しては建物管理会社にお問い合わせください。  
【建物管理会社】株クレアコミュニティ 03-6824-9550



**1204号室**  
**賃料 120,000円**  
12/4退去予定  
12/下旬入居可予定  
**管理費 10,000円**



**インターネット**  
**【FREE】**  
**(LAN完備)**

**ペット飼育**  
**保証金2ヶ月**  
**(退去時償却)**

**礼金 1ヵ月**  
**敷金 0ヵ月**

**TEL 03-6279-2032**  
**LINE ID 62792032**  
 新宿区西新宿7-12-3小島ビル3F

**TEL 03-6205-5732**  
**LINE ID 62792032**  
 新宿区歌舞伎町1-8-3 良川ビル2F(あずま通り)



# 築浅分譲賃貸マンション! DIPS SHINJUKU GYOEN

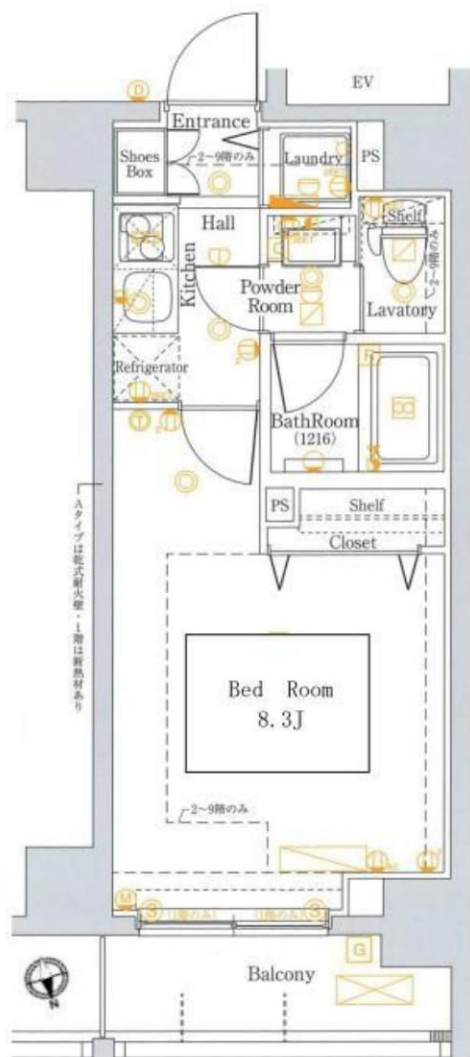
東京メトロ丸の内線

2駅3路線利用で主要都市へ快適アクセス♪

「新宿御苑前」駅徒歩4分

都営新宿線・東京メトロ副都心線・丸の内線

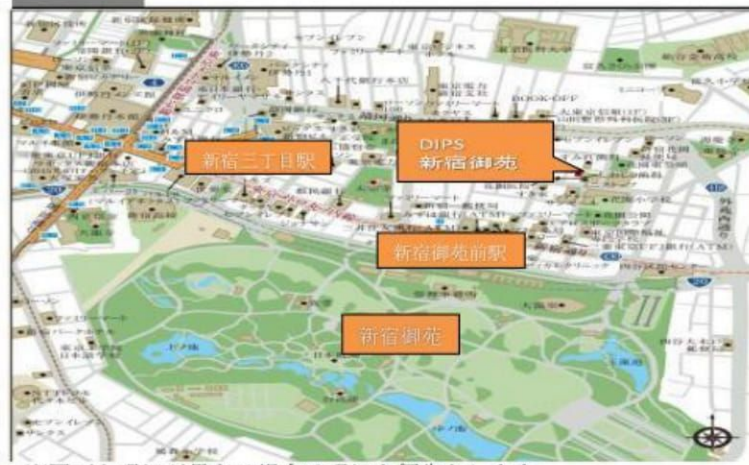
「新宿三丁目」駅徒歩8分



築浅分譲賃貸マンション			
物件名	DIPS新宿御苑		
最寄駅	東京メトロ丸の内線「新宿御苑前」駅		
間取	1K		
賃料	121,000円	管理費	8,000円
保証金	1ヵ月(退去時償却)	礼金	1ヶ月

住居表示	東京都新宿区新宿1丁目30番13		
建築構造	鉄筋コンクリート造/地上9階建		
専有面積	25.28㎡	部屋号室	301号室
建物竣工	2015年2月	現況	12/17空予定
ペット飼育	犬・猫可(小型2匹まで)	火災保険料	少額短期保険 2年15,000円
更新料	新賃料の1ヵ月分	鍵代	21,600円

- 備考
- ※保証会社使用必須 ■解約2ヶ月前予告 ■短期解約違約金有
  - ペット飼育の場合、保証金1ヵ月分追加■保証金退去時償却、内装費充当
  - 駐輪場 ラック式(23台)平置き(3台)400円/月(要確認)※年払い
  - バイク置場:大型(2台)4,000円/月(要確認)※年払い
  - 共用部管理会社:日本コミュニティー(03-5366-1222)(物件設備)
  - TVモニター付オートロック■宅配ロッカー
  - カラーカメラ付オートロックシステム■防犯カメラ
  - 独立洗面台■24時間浴室乾燥暖房機
  - システムキッチン2ロコンロ■エアコン■ウォシュレットトイレ
  - BS・110°CST7付(別途契約)■インターネット「ucom光」(別途契約)



※図面と現況が異なる場合は現況を優先とします。



新宿本店  
みずいべや  
水商売のお部屋

TEL 03-6279-2032  
LINE ID 62792032  
新宿区西新宿7-12-3小島ビル3F



原宿本店  
みずいべや  
歌舞伎のお部屋

TEL 03-6205-5732  
LINE ID 62792032  
新宿区歌舞伎町1-8-3 良川ビル2F(あずま通り)





# 貸マンション

## 下落合駅

ステージグランデ上落合 701

間取り  
1LDK

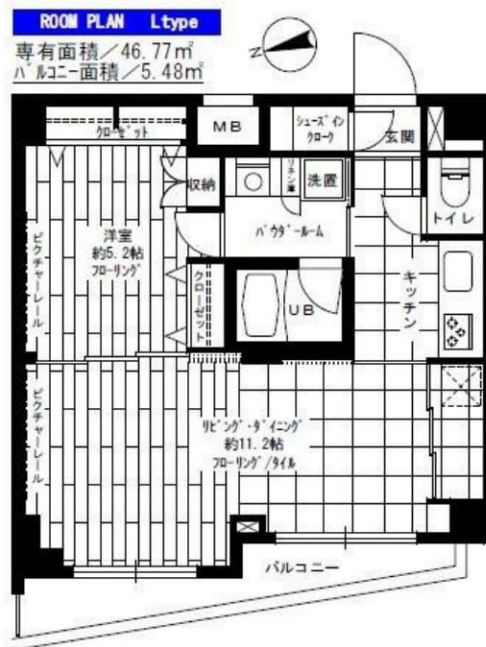
専有面積  
46.77㎡

築年月  
2009年12月



### チェックポイント！

駐輪場有,主要採光面:西向き,外観タイル張り,常時ゴミ出し可能,分譲タイプ,角部屋,最上階,24時間換気システム,閑静な住宅街,B・T別,シャワー,追焚機能,浴室乾燥機,トイレ,温水洗浄便座,洗面台,洗面所独立,ガスコンロ付,3口以上コンロ,システムキッチン,グリル,シューズI.C.,人感センサー付照明,室内洗濯機置場,洗濯機置場,給湯,都市ガス,フローリング,冷房,暖房,エアコン,エアコン2台以上,C.S.,B.S端子,CATV,MMコンセント,インターネット対応,光ファイバー,インターネット使用料無料,オートロック,モニタ付オートロック,モニタ付インターホン,防犯カメラ,カードキー,バルコニー,エレベーター,宅配BOX



物件種目	貸マンション
最寄駅	下落合
間取タイプ	1LDK
賃貸条件	賃料 150,000円
	礼金1ヶ月 敷金1ヶ月 保証金なし

物件所在地	東京都新宿区上落合1丁目15-7		
交通	西武新宿線 下落合 徒歩2分		
建物	建物名	ステージグランデ上落合 701	
	構造・規模	RC 7階建/7階部分	
	使用部分積	46.77㎡	
	間取内訳	洋室5.2 / LD11.2	
築年月	2009年12月	契約期間	2年
管理費等	なし 共益費10,000円/月 雑費なし		
駐車場			
現況	居住中	入居日	相談
設備	B・T別,シャワー,追焚機能,浴室乾燥機,トイレ,温水洗浄便座,洗面台,洗面所独立,ガスコンロ付,3口以上コンロ,システムキッチン,グリル,シューズI.C.,人感センサー付照明,室内洗濯機置場,洗濯機置場,給湯,都市ガス,フローリング,冷房,暖房,エアコン,エアコン2台以上,C.S.,B.S端子...		
保険等	要 2年22,000円		
備考	解約時敷金償却1ヶ月 保証金償却:解約時1ヶ月 鍵交換代:19,440円 アクト安心ライフ24:16,200円 引落手数料:270円/月 更新料:新賃料1ヶ月 賃貸保証:利用可賃料等の50%の保証料をご負担頂きます(以降1年毎に1万円) 利用駅1:都営大江戸線 中井 徒歩8分 利用駅2:東京メトロ東西線 落合 徒歩10分		

この図面は物件情報の一部を抜粋して掲載しております。(現況優先)  
付帯条件や別途料金等が発生する場合がありますのでご確認ください。

at home

infosheet 物件番号 10816040028



新宿本店  
みずいべや  
水商売のお部屋

TEL 03-6279-2032  
LINE ID 62792032  
新宿区西新宿7-12-3小島ビル3F



歌舞伎町  
みずいべや  
歌舞伎のお部屋

TEL 03-6205-5732  
LINE ID 62792032  
新宿区歌舞伎町1-8-3 良川ビル2F(あずま通り)





# ZOOM中野坂上 203

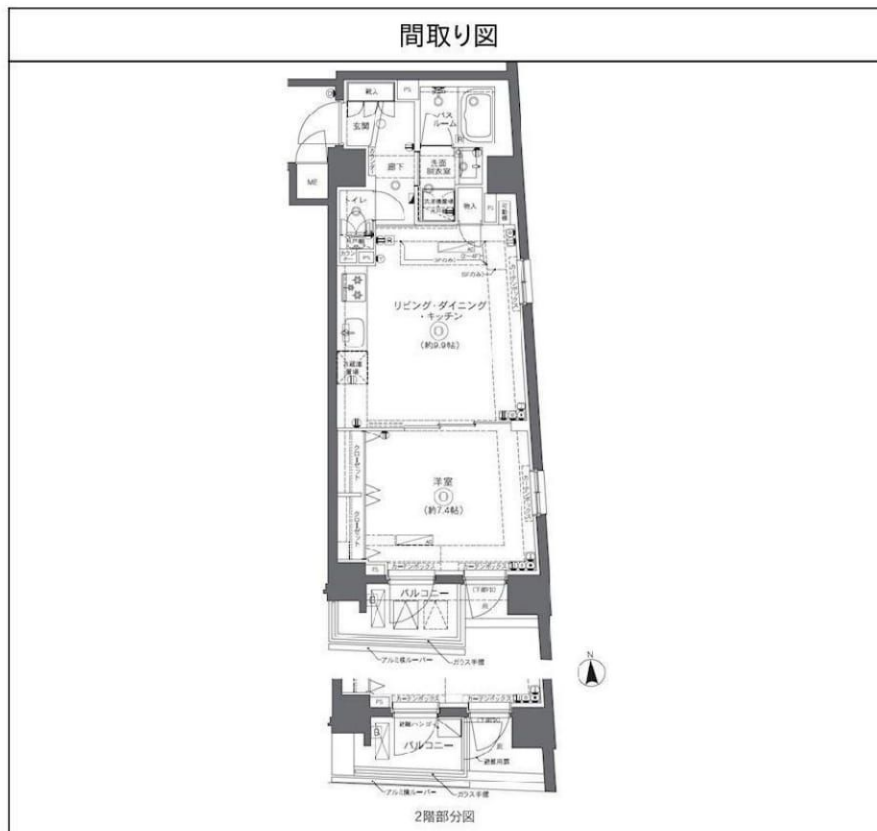
間取り	賃料	管理費等
1LDK	163,000円	10,000円

敷金/保証金	163,000円	礼金/権利金	163,000円
敷引/償却金		更新料	1ヶ月(新賃料)
その他費用	[一時金]鍵交換費用(税別):20,000円 [備考]■契約時:当月分+翌月分の賃料・管理費をお支払い頂きます ■ペット飼育時:敷金1ヶ月追加(別途飼育細則参照・要申請書) ■解約時:ルームクリーニング費用及び借主負担分の原状回復費用をお支払い頂きます		
物件種別	マンション		
物件所在地	東京都中野区中央1丁目21-2		
交通	都営大江戸線 中野坂上駅 徒歩4分 東京メトロ丸ノ内線 中野坂上駅 徒歩4分 東京メトロ丸ノ内線 西新宿駅 徒歩9分		
間取り詳細	1階: LDK 9.90畳, 洋室 7.40畳		
構造	鉄筋コンクリート 2階 / 7階建		
面積	44.73㎡	向き	南
築年月	2018年2月26日	契約期間	普通借家契約 2年
駐車場	無	入居時期	相談
設備	3口ガス(グリル付)独立洗面台 浴室換気乾燥機 追焚 温水洗浄便座 エアコン 角部屋 二面採光		
入居諸条件	ペット可, 二人入居相談		
損害保険	要 20,000円 (2年)		
保証会社	必須 初回保証料=合計賃料×50%(法人50%)、月額保証料=合計賃料×1%		
備考	■民泊利用不可 ■自転車:月額500円(契約時2年間一括払い※台数要確認)■バイク置場無 ■部屋タイプ:A-C ■室内物干のみ		

外観



その他



物件番号: t0015868

※図面と異なる場合は現況を優先となります。



新南本店  
みずkeyベヤ  
水商売のお部屋  
TEL 03-6279-2032  
LINE ID 62792032  
新宿区西新宿7-12-3小島ビル3F



歌舞伎町  
みずkeyベヤ  
歌舞伎のお部屋  
TEL 03-6205-5732  
LINE ID 62792032  
新宿区歌舞伎町1-8-3 良川ビル2F(あずま通り)





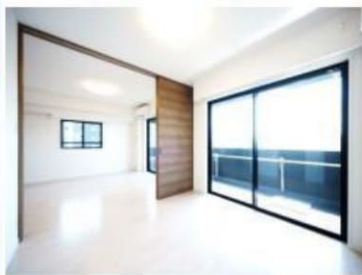
# DIPS KAGURAZAKA

東京メトロ東西線「神楽坂」駅徒歩8分

東京メトロ有楽町線

「江戸川橋」駅徒歩3分

JR中央線・総武線「飯田橋」駅徒歩17分



大型クローゼット

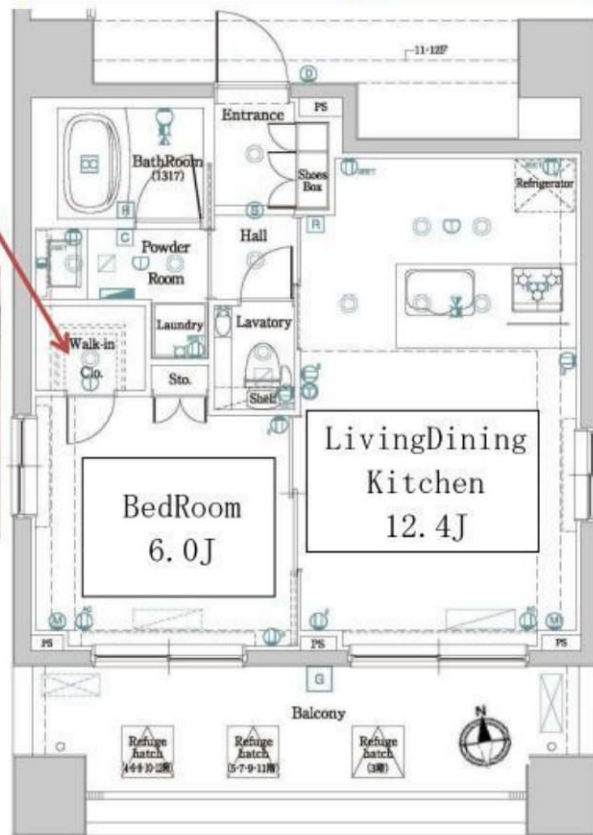


【浴室仕様】  
広々使える1317サイズの浴槽を採用。  
【浴室換気暖房乾燥機】  
暖房・衣類乾燥・換気・涼風の1台4役。  
快適なバスタイムをお楽しみいただけます。

追焚き機能付き  
セミオートバス

☆保証会社利用必須☆  
エポス・・・保証人あり30%  
保証人なし40%  
全保連・・・使用料50%  
Jリース・・・使用料40%

南向き



※図面と状況が異なる場合は状況を優先します。

## 分譲賃貸マンション

物件名	DIPS神楽坂		
最寄駅	東京メトロ有楽町線「江戸川橋」駅		
間取	1LDK		
賃料	174,000円	管理費	8,000円
保証金	1ヶ月(退去時償却)	礼金	1ヶ月

住居表示	東京都新宿区水道町4番18号		
建築構造	鉄筋コンクリート造 地上12階建		
専有面積	42.43㎡	号室	506号室
建物竣工	2014年3月	入居日	11/24空予定
更新料	新賃料1ヶ月分	火災保険料	少額短期保険 2年 15,000円
ペット飼育	犬・猫可(小型2匹まで)	鍵交換代	21,600円

備考

- 保証会社利用必須
- ペット飼育の場合、保証金1ヵ月分追加(保証金は退去時償却、内装費充当)
- 解約2ヶ月前予告 ■短期解約違約金有り
- 駐輪場：上段2,400円/年 下段・平置4,800円/年
- バイク置場：原付24,000円/年 大型48,000円/年
- 駐車場：空無
- 共用部管理会社：㈱日本コミュニティー (03-5366-1222)
- システムガスキッチン3ログリル付 ■独立洗面台
- 24時間浴室乾燥暖房機 ■宅配ボックス
- BS・110°CS(別途契約) ■UCOM光(別途契約)



TEL 03-6279-2032  
LINE ID 62792032  
新宿区西新宿7-12-3小島ビル3F

TEL 03-6205-5732  
LINE ID 62792032  
新宿区歌舞伎町1-8-3良川ビル2F(あずま通り)



# 貸マンション

## 西新宿五丁目駅

コンシェルシア西新宿 810

間取り  
1LDK

専有面積  
55.16㎡

築年月  
2008年01月



### チェックポイント！

主要採光面：北向き、B・T別、追焚機能、浴室乾燥機、タンクレストイレ、温水洗浄便座、3口以上コンロ、給湯、床暖房、エアコン、モニタ付インターホン、エレベーター、フロントサービス、共用ゲストルーム、フィットネス施設



物件種目	貸マンション
最寄駅	西新宿五丁目
間取タイプ	1LDK
賃貸条件	賃料 205,000円 礼金なし 敷金1ヶ月 保証金なし

物件所在地	東京都新宿区西新宿6丁目20-7		
交通	都営大江戸線 西新宿五丁目 徒歩5分		
建物	建物名	コンシェルシア西新宿 810	
	構造・規模	RC 44階建 地下4階/8階部分	
	使用部分積	55.16㎡	
	間取内訳	洋 6.7 LDK 17.4	
築年月	2008年01月	契約期間	2年
管理費等	18,000円/月		
駐車場			
現況	空家	入居日	相談
設備	B・T別、追焚機能、浴室乾燥機、タンクレストイレ、温水洗浄便座、3口以上コンロ、給湯、床暖房、エアコン、モニタ付インターホン、エレベーター、フロントサービス、共用ゲストルーム、フィットネス施設		
保険等	要 2年20,000円		
備考	UCOM光マンション・スカパー光 ★44階建のタワーマンション★屋内プール★楽器演奏室★フィットネスジム★セコムセキュリティあり 更新料：新賃料1ヶ月 賃貸保証：利用可 オリコフォレントインシュア、アイシンクレント、全保連 鍵交換代等：有 32,400円～ 利用駅1：都営大江戸線 都庁前 徒歩7分 利用駅2：東京メトロ丸ノ内線 西新宿 徒歩9分		

この図面は物件情報の一部を抜粋して掲載しております。（現況優先）  
付帯条件や別途料金等が発生する場合がありますのでご確認ください。

at home

infosheet 物件番号 69668999064



みずいばや  
水商売のお部屋

TEL 03-6279-2032  
LINE ID 62792032  
新宿区西新宿7-12-3小島ビル3F



みずいばや  
歌舞伎のお部屋

TEL 03-6205-5732  
LINE ID 62792032  
新宿区歌舞伎町1-8-3 良川ビル2F(あずま通り)

