

リガーレプレゼント氷川台

分譲賃貸マンション

閑静な住宅街♪
柱の出っ張りが少ない間取り♪

賃料	74,000
管理費	10,000
礼金	1ヶ月 敷金 0ヶ月

- 所在地 〒179-0083
東京都練馬区平和台3-2-16
- 交通・アクセス
東京メトロ有楽町線「氷川台」駅徒歩10分
東京メトロ副都心線「氷川台」駅徒歩10分



● 周辺施設 ●

- ★コンビニ… セブンイレブン 徒歩2分♪
- ★スーパー… スーパーフジヤマ 徒歩1分♪
- ※営業時間 8:00~20:00

※資料と実際の仕様、設備が異なる場合は現状を優先と致します。



部屋設備

- ★TVモニタ付インターホン
- ★エアコン
- ★24時間換気システム
- ★シャンプードレッサー
- ★2ロシステムキッチン
- ★洗面脱衣所
- ★独立洗面台
- ★室内洗濯機置場
- ★暖房洗浄機能付トイレ
- ★クローゼット
- ★シューズBOX

建物設備

- ★エレベーター
- ★TVモニタ付オートロック
- ★宅配ボックス
- ★敷地内ゴミ保管所
- ★敷地内駐輪場
- ★防犯カメラ
- ★インターネット※
- ★CS110°※
- ★BS※
- ※については別途契約項目

号室	206号室		
間取り	1K	専有面積	26.10m ²
竣工	平成18年7月	総戸数	42戸
構造	RC造地上 4階建て		
現況	入居中	退去予定	12月1日
入居時期	12月中旬	内見予定	12月2日 より開始
建物管理	会社名	(株)日本ハウズイング	
	連絡先	03-3341-9245	
	駐輪場	あり	無料
	バイク置場	なし	-
駐車場	なし	-	
契約条件	普通賃貸借契約	期間	2年
更新料	新賃料1ヶ月分+更新時事務手数料10,000円(別途消費税)		
初期費用	①当社指定保証会社の利用が基本必須です。		
	【エポス】	契約時:家賃総額の40% 更新料:毎年10,000円(15万円未満) ※連帯保証人ありの場合 契約時:30%に減額 ●学生割引● 契約時:15,000円 更新料:毎年10,000円 ※審査時に有効期限内の学生証を提示で割引対象 エポス審査否決の場合は、全保連にて審査	
	【全保連】	契約時:家賃総額の50% 更新料:毎年10,000円	
	②鍵交換費用	25,000円(別途消費税)	
	③安心入居サポート加入料	15,000円(別途消費税)	
	④契約書類作成料	10,000円(別途消費税)	
	⑤家財保険料	19,000円(2年間)※エポス利用の場合は後日請求	
	⑥消毒代	10,000円(別途消費税)	
	⑦仲介手数料	1ヶ月(別途消費税)	
	⑧当月の日割り家賃		
⑨翌月家賃(⑧15日以降に賃発の場合)			
退去時	退去時クリーニング費用45,000円(別途消費税)※解約時清算借主様の瑕疵による汚れ・キズ等は別途ご負担いただけます※室内禁煙(相談)		
保証会社を利用しない場合	※下記が必須条件となります。ご確認ください。(大手法人を除く) ・保証人様(三親等以内で働かれている方)1名 ・敷金1ヶ月プラス(法人契約の場合も) ・契約者様・保証人様の収入証明が審査時必要となります。		



TEL 03-6279-2032
LINE ID 62792032
新宿区西新宿7-12-3小島ビル3F



TEL 03-6205-5732
LINE ID 62792032
新宿区歌舞伎町1-8-3 良川ビル2F(あずま通り)



貸マンション

東武練馬駅

レヴィーガ練馬北町 102

間取り
1K

専有面積
25.65㎡

築年月
2014年09月

11/11退室予定



- ☆ペット飼育可 (敷金2ヶ月償却)
- ☆設備充実・築浅分譲マンション

チェックポイント!

ペット相談(敷金+1ヶ月(償却2ヶ月)),主要採光面:南向き,分譲タイプ,B・T別,シャワー,浴室乾燥機,温水洗浄便座,洗面所独立,2口コンロ,システムキッチン,収納スペース,クローゼット,室内洗濯機置場,給湯,都市ガス,フローリング,エアコン,オートロック,モニターインターホン,バルコニー,エレベーター,宅配BOX

物件種目	貸マンション
最寄駅	東武練馬
間取タイプ	1K
賃料	75,000円
賃料条件	礼金1ヶ月 敷金1ヶ月 保証金なし

物件所在地	東京都練馬区北町3丁目10-8		
交通	東武東上線 東武練馬 徒歩9分		
建物	建物名	レヴィーガ練馬北町 102	
	構造・規模	RC 4階建/1階部分	
	使用部分積	25.65㎡	
	間取内訳		
築年月	2014年09月	契約期間	2年
管理費等	10,000円/月		
駐車場			
現況	居住中	入居日	相談
設備	B・T別,シャワー,浴室乾燥機,温水洗浄便座,洗面所独立,2口コンロ,システムキッチン,収納スペース,クローゼット,室内洗濯機置場,給湯,都市ガス,フローリング,エアコン,オートロック,モニターインターホン,バルコニー,エレベーター,宅配BOX		
保険等	要2年20,000円		
備考	更新料新賃料1ヶ月+5,000円(税別) 賃貸保証:加入要50%・80% 鍵交換代等:有21,600円~ 利用駅1:東武東上線 下赤塚 徒歩9分		

この図面は物件情報の一部を抜粋して掲載しております。(現況優先)
付帯条件や別途料金等が発生する場合がありますのでご確認ください。

at home

infosheet 物件番号 69668194083



みずべや
水商売のお部屋

TEL 03-6279-2032
LINE ID 62792032
新宿区西新宿7-12-3小島ビル3F



みずべや
歌舞伎のお部屋

TEL 03-6205-5732
LINE ID 62792032
新宿区歌舞伎町1-8-3良川ビル2F(あずま通り)



貸マンション

江古田駅

ループル江古田伍番館 206

間取り
1K

専有面積
25.24㎡

築年月
2006年06月



☆駅近分譲マンション
☆設備充実

チェックポイント!

主要採光面：西向き、分譲タイプ、B・T別、シャワー、浴室乾燥機、温水洗浄便座、洗面所独立、ガスコンロ付、2口コンロ、システムキッチン、収納スペース、クローゼット、室内洗濯機置場、給湯、都市ガス、フローリング、エアコン、オートロック、モニターインターホン、ディンプルキー、防犯カメラ、バルコニー、エレベーター、宅配BOX

10/30退室予定



物件種目	貸マンション
最寄駅	江古田
間取タイプ	1K
賃料	76,000円
賃貸条件	礼金1ヶ月 敷金1ヶ月 保証金なし

物件所在地	東京都練馬区豊玉上1丁目7-11		
交通	西武池袋・豊島線 江古田 徒歩3分		
建物	建物名	ループル江古田伍番館 206	
	構造・規模	RC 5階建/2階部分	
	使用部分積	25.24㎡	
間取内訳			
築年月	2006年06月	契約期間	2年
管理費等	10,000円/月		
駐車場			
現況	居住中	入居日	相談
設備	B・T別、シャワー、浴室乾燥機、温水洗浄便座、洗面所独立、ガスコンロ付、2口コンロ、システムキッチン、収納スペース、クローゼット、室内洗濯機置場、給湯、都市ガス、フローリング、エアコン、オートロック、モニターインターホン、ディンプルキー、防犯カメラ、バルコニー、エレベーター、宅配BOX		
保険等	要 2年20,000円		
備考	更新料新賃料1ヶ月+5,000円(税別) 賃貸保証:加入要 50%・80% 鍵交換代等:有 21,600円~ 利用駅1:都営大江戸線 新江古田 徒歩5分 利用駅2:西武有楽町線 新桜台 徒歩11分		

この図面は物件情報の一部を抜粋して掲載しております。(現況優先)
付帯条件や別途料金等が発生する場合がありますのでご確認ください。

at home

infosheet 物件番号 69667728078



みずいべや
水商売のお部屋

TEL 03-6279-2032
LINE ID 62792032
新宿区西新宿7-12-3小島ビル3F



みずいべや
歌舞伎のお部屋

TEL 03-6205-5732
LINE ID 62792032
新宿区歌舞伎町1-8-3 良川ビル2F(あずま通り)





- ペット2匹まで飼育相談
- モニター付オートロック
- 玄関ダブルロック
- 防犯カメラ
- 宅配ボックス
- ガス2口システムキッチン
- 独立洗面台
- 温水洗浄便座
- 浴室乾燥機
- エアコン
- エレベーター
- アクセントクロス

【建物管理】

パズシティ株式会社
 03-5339-2577
 駐車場 有25,000円/月(要確認)
 バイク置場 無
 駐輪場 有300円/月(空要確認)



※図面と現況が異なった場合現況を優先いたします。



ピーシティ
 名称 : B City 東池袋 504
 所在地 : 東京都豊島区東池袋2-6-11
 交通 : JR山手線「大塚」駅 徒歩5分
 東京メトロ丸の内線「新大塚」駅 徒歩8分
 東京メトロ有楽町線「東池袋」駅 徒歩10分
 構造 : RC造 地上 11階建
 築年数 : 2014年 8月
 契約期間 : 普通借家2年間(更新料:新賃料の1.5ヶ月)

賃料 : 77,000円
 管理費 : 10,000円
 礼金 : 1ヶ月
 敷金 : 1ヶ月
 入居日 : 11月7日退去予定/11月21日入居開始予定
 面積 : 21.52㎡
 備考 : 住宅総合保険/2年 ~39.99㎡ 23,000円 40㎡~ 25,000円

ブルーブ(24時間安心サービス)/2年 21,600円
 鍵交換費用 21,600円
 保証会社加入必須
 <審査状況により保証会社の変更をお願いする場合がございます>
 ジェイリース:総賃料の50%(324円/月)(10,000円/年)
 JD(日本賃貸保証):総賃料の50%(324円/月)(10,000円/年)
 日本セーフティー:総賃料の55%~65%(324円/月)(10,000円/年)
 パズ保証:保証人有:総賃料の30% 無:60%(540円/月)
 *保証会社更新料(総賃料の15%~30%/2年)※最低更新料20,000円
 GTN(外国籍専用):総賃料の60%+2,000円(1,000円/月)
 解約予告2ヶ月前(短期解約違約有)
 敷金無しの場合クリーニング費用/契約時
 ~29.9㎡:54,000円/30㎡~40㎡:64,800円/
 40.1㎡~50㎡:75,600円/50.1㎡~60㎡:97,200円/
 60.1㎡~:108,000円
 ペット飼育 : 小型犬(敷金+1ヶ月)/猫(敷金+1.5ヶ月)

新着本店

 みずばや
 水商売のお部屋

TEL 03-6279-2032
 LINE ID 62792032
 新宿区西新宿7-12-3小島ビル3F

歌舞伎町
 あずま通り

 みずばや
 歌舞伎のお部屋

TEL 03-6205-5732
 LINE ID 62792032
 新宿区歌舞伎町1-8-3 良川ビル2F(あずま通り)



エストゥールース桜川

EsTRUTH SAKURAGAWA

号室

403

賃料

77,500円

管理費

10,000円

敷金

0ヶ月

礼金

0ヶ月

保証金

1ヶ月

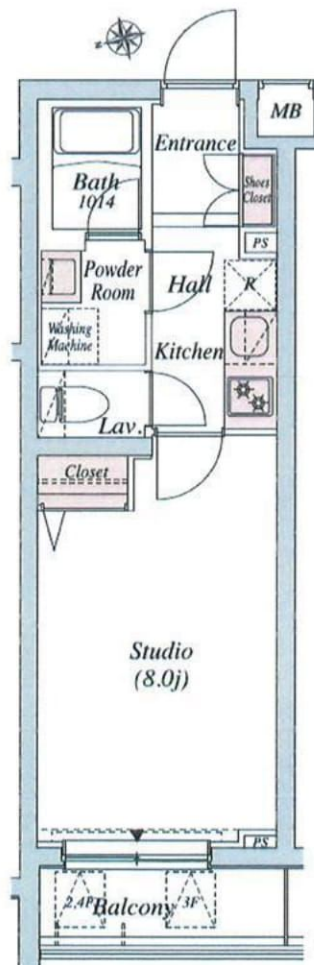


ペット可・分譲マンション・充実のセキュリティ!

交通

東武東上線
「上板橋」駅 徒歩7分

7路線利用可能の「池袋」へ直通11分!



所在地	〒174-0075 東京都板橋区桜川2-27-12		
構造	壁式鉄筋コンクリート造 地上5階建		
概要	築年数	平成28年2月	契約形態 普通契約2年(更新可)
	専有面積	25.52㎡	間取りタイプ 1K
条件	火災保険料	20,000円	手数料 5,400円
	24時間緊急対応料	16,200円	更新料 新賃料1ヶ月分 契約2年間
	保証会社(必須)	株式会社エポスカード(総賃料の40%) 新日本信用保証(総賃料の50%)	
設備	専有部分	クローゼット 室内洗濯機置場 下駄箱 エアコン システムキッチン2口ガスコンロ 室内物干金物 フローリング 浴室換気暖房乾燥機 24時間換気システム バス・トイレ別 シャワートイレ 独立洗面化粧台 TVカラーモニター付きインターホン フレツ光(各住戸個別契約です)	
	共有部分	駐輪場 ケーブルテレビJ:COM エレベーター 宅配ボックス メールボックス 防犯カメラ オートロックシステム 24時間ゴミ置き場	
その他	内見時期	11月26日以降	入居時期 12月中旬
		<ul style="list-style-type: none"> ・ペット飼育(敷金1ヶ月分追加・退去時償却) ・保証金1ヶ月分は契約時償却 ・退去時ハウスクリーニング代請求 ・短期解約違約金有り(1年未満の場合、賃料1ヶ月分) ・退去予定日:11月25日 ・外国籍の方は、エポスグローバル対応可能 	
必要書類	申込時	身分証明書	
	契約時	住民票(3ヶ月以内) 認印(シャチハタ不可)	

◎ペット飼育相談可能!



図面・写真と現状が異なる場合は現状優先と致します。



みずいべや

 水商売のお部屋

TEL 03-6279-2032
LINE ID 62792032
 新宿区西新宿7-12-3小島ビル3F

みずいべや

 歌舞伎のお部屋

TEL 03-6205-5732
LINE ID 62792032
 新宿区歌舞伎町1-8-3 良川ビル2F(あずま通り)



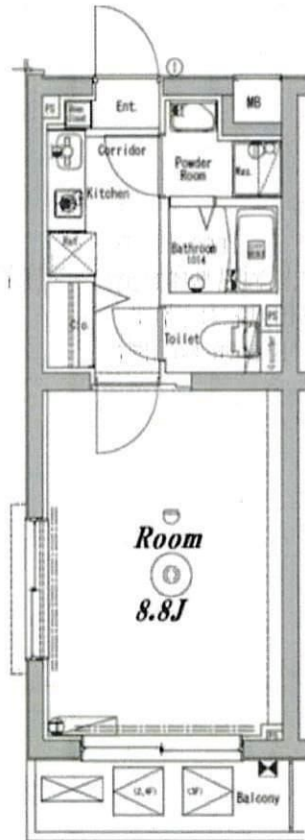
築浅ペット可デザイナーズマンション

東武東上線「東武練馬」駅 徒歩10分

- ☆オートロック
- ☆モニター付きインターホン
- ☆ダブルロック
- ☆防犯カメラ
- ☆デインプルキー

- ☆独立洗面台
- ☆浴室乾燥機
- ☆ウォシュレット
- ☆宅配ボックス
- ☆24時間換気システム

- ☆エレベーター
- ☆敷地内ゴミ置き場
- ☆角部屋
- ☆2面採光
- ☆二人入居相談



ペット可

小型犬・猫1匹
敷金1ヶ月追加
(退去時償却)



物件名	メイクデザイン東武練馬	
最寄駅	東武東上線 東武練馬駅	
間取りタイプ	1K 206号室	
賃料条件	賃料 79,000円	
	管理費 12,000円	
	敷金0ヶ月・礼金0ヶ月・保証金1ヶ月	
所在地	東京都板橋区徳丸1-40-8	
交通	東武東上線「東武練馬」駅徒歩10分	
建物	間取り内訳	洋室8.8帖
	構造	鉄筋コンクリート造 地上4階建
	面積	25.74㎡
築年月	2015年3月	
契約期間	2年	
現況	空室	
入居日	即入居可	
備考	<ul style="list-style-type: none"> ■ 火災保険料 20,000円(2年間) ■ 室内抗菌消臭代金 16,200円(税込) ■ 24時間管理サポート 19,440円(税込) ■ 鍵交換代 21,600円(税込) ■ 保証会社加入必須(総賃料40%~) ■ ペット飼育時敷金1ヶ月追加(退去時償却) 	

みずべや
 水商売のお部屋

TEL 03-6279-2032
 LINE ID 62792032
 新宿区西新宿7-12-3小島ビル3F

みずべや
 歌舞伎のお部屋

TEL 03-6205-5732
 LINE ID 62792032
 新宿区歌舞伎町1-8-3 良川ビル2F(あずま通り)



ドルチェ東京練馬 501号室

西武池袋線・西武有楽町線・都営大江戸線
「練馬」駅徒歩5分

物件概要

- ◆所在地 : 東京都練馬区豊玉北4-29-9
- ◆構造 : 鉄筋コンクリート造 地上5階建
- ◆築年月 : 平成21年 2月
- ◆専有面積 : 27.81㎡
- ◆バルコニー面積 : 2.64㎡
- ◆間取り : 1K
- ◆用途 : 住居専用
- ◆総戸数 : 29戸

募集概要

- ◆敷金 : 1ヶ月 ◆礼金 : 1ヶ月
- ◆更新料 : 1.5ヶ月分
- ◆更新手数料: 21,600円(内消費税1,600円)
- ◆解約予告 : 2ヶ月前
- ◆入居日 : 相談

その他条件

- ※事務手数料: 10,800円(内消費税800円)
- ※当社指定家財保険加入義務有(新規・更新): 15,400円~(2年間)
- ※鍵交換費用: 19,980円(内消費税1,480円)
- ※保証会社加入義務有(更新事務手数料10,000円/年)
- ※ペットの飼育は不可

賃料	共益費
80,000円	8,000円

※ 図面と現況が異なる場合は現況を優先と致します。

分譲賃貸マンション



- ◆オートロック
- ◆宅配ロッカー
- ◆TVモニター付インターホン
- ◆フローリング
- ◆ガスキッチン
- ◆クローゼット
- ◆シューズボックス
- ◆室内洗濯機置場
- ◆浴室換気乾燥機
- ◆シャワートイレ

角部屋

最上階



みずいべや
水商売のお部屋

TEL 03-6279-2032
LINE ID 62792032
新宿区西新宿7-12-3小島ビル3F



みずいべや
歌舞伎のお部屋

TEL 03-6205-5732
LINE ID 62792032
新宿区歌舞伎町1-8-3 良川ビル2F(あずま通り)





木下の賃貸

新築

ピアコートTM

大泉学園壱番館

◆新築賃貸マンション◆【1K】

★新築★即入居可能！内見可能！

住み替え応援システム

Re・Room

家賃でポイントがたまる！
住み替えて使ってお得！

安心管理システム

24時間管理

学生・女性にオススメ

ACCESS

西武池袋線	大泉学園 駅	徒歩3分
西武池袋線	石神井公園 駅	徒歩 28分
JR中央線	吉祥寺 駅	バス 27分

EQUIPMENT

- モニター付オートロックシステム
 - エアコン (1台)
 - 2口IHコンロ
 - 追い炊き機能
 - 都市ガス
 - BS・CATV (J:COM 東京 東エリア局)
 - 床暖房
 - 独立洗面化粧台
 - 温水洗浄暖房便座
 - 浴室換気暖房乾燥機
 - 敷地内ごみ置き場
- ※有料放送等については別途契約及び諸費用がかかります。
又、一部ご覧いただくことの出来ないチャンネルがあります

OUTLINE

所在地	東京都練馬区東大泉6-52-14		
構造	鉄筋コンクリート造	規模	地上4階
竣工日	平成30年8月中旬完成済	総戸数	14戸
ペット飼育	不可		
自転車置場	有/無料	空	空要確認
駐車場	無		
ミニバイク置場	無		
管理会社	専有部分 木下の賃貸/共用部分 京南建材		

LEASE CONDITION

敷金	0ヶ月	礼金	0ヶ月
契約期間	2年間(更新可)	更新料	新賃料の1.25ヶ月分
解約予告	1ヶ月前に文書で当社宛に通知		
木下の賃貸 友の会	¥1,600(別途税)/月額		
入居時期	即入居可		

備考

※保証会社利用必須です。キョシュ・マネージメント(保証人有プラン・不要プラン)をご利用の場合、初回保証料(保証人有の場合・給付額の50%)(保証人不要の場合・給付額の100%)と月額500円(別途税)の利用手数料、また2年毎に20,000円の継続保証料が必要となります。※CATV、BS・CS110°、インターネット、カーシェアリング等には別途契約、費用がかかります。※過去に最悪保証料が必要な金額はルームクリーニング代33,000円(別途税)～(お部屋の広さにより異なります)。エアコン洗浄代8,000円(別途税)～です。※BEM-NET完備。月額基本使用料は無料ですが、オプションサービスには別途費用がかかります※駐車場のみを契約の場合は敷金1ヶ月を初月分り致します。※消費税等の税率が変動した場合は、それに応じて消費税等相当額も変動致します。※入居者補償制度あり(借家人賠償特約付火災保険の保険料相当額として月額940円を各負担いたします)※契約時消通代として15,000円(別途税)を頂いております。

※図面と現況が異なる場合には、現況優先とします。

☆アルテリアネットワークス☆
月額基本使用料無料

★新築キャンペーン★

※保証会社：全保連指定

初回保証料1.5万円・年間保証料1万円

(外国籍の方は対象外)

敷金：0ヶ月 礼金：0ヶ月
管理費：8,000円

4F	401	402	403	ルーフバルコニー
	¥80,000	¥79,000	¥80,000	
	A	B	D	
3F	301	302	303	304
	¥79,000	¥78,000	¥78,000	¥77,500
	A	B	B'	C
2F	201	202	203	204
	¥78,000	¥77,000	¥77,000	¥76,500
	A	B	B'	C
1F	101	102	103	エントランス・ポーチ
	¥76,000	¥75,000	¥75,000	
	A	B	B'	

間取図面有り！
直接お問い合わせください！

全戸
賃料減額
しました！

新南本店
みずべや
水商売のお部屋

TEL 03-6279-2032
LINE ID 62792032
新宿区西新宿7-12-3小島ビル3F

歌舞伎町
みずべや
歌舞伎のお部屋

TEL 03-6205-5732
LINE ID 62792032
新宿区歌舞伎町1-8-3 良川ビル2F(あずま通り)



築浅デザイナーズ賃貸

SOU 高田馬場

ソウ タカダノババ



契約条件

- ◆ 共益費：¥6,000 ◆ 敷金：1ヶ月/礼金：1ヶ月
- ◆ 更新料：新賃料の1か月相当額 ◆ 契約期間：2年
- ◆ 保険(2年)：¥16,000 ◆ 鍵設定料：¥16,200(税込)
- ◆ 賃料等引落手数料：¥324(税込)
- ◆ 家賃保証会社加入義務あり (日本セーフティ指定)
- 連帯保証人 有：賃料(共益費込)の40%
- 連帯保証人 無：賃料(共益費込)の60%
- ◆ 入居中(10/21退去予定)

申込時必要書類

申込書(弊社指定)、保証会社の申込書
身分証明、収入証明等、法人契約可

設備



物件概要

東京都豊島区高田3-9-12
 鉄筋コンクリート造 地上4階建て14戸
 2014年9月竣工 11月上旬入居可能予定

ACCESS MAP



東京メトロ東西線

「高田馬場」Sta. 徒歩3分

JR 山手線・西武新宿線

「高田馬場」Sta. 徒歩5分

築浅・駅近

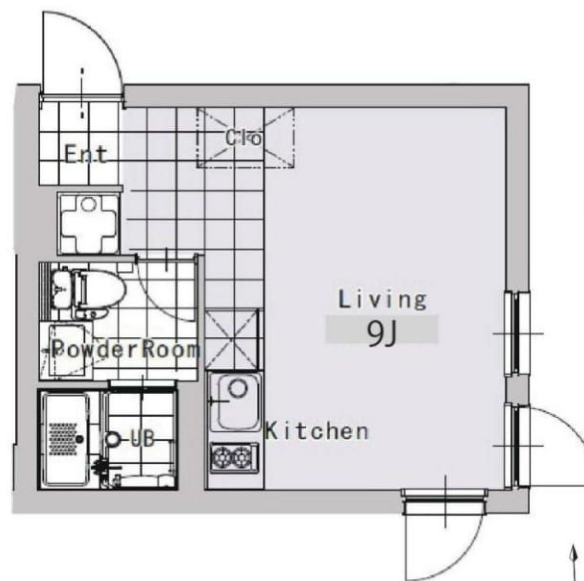
防犯が気になる方におすすめ!!

オートロック・モニター付インターフォン

徒歩1分圏内に24時間営業スーパー有り!

都心のターミナル駅「新宿」まで直通5分とアクセス良好!

201号室 1R / 21.04m² 賃料 **91,000円**



11月上旬
入居可能予定

※携帯電話の受信状況は、実際にご使用される携帯電話で室内から通話確認をお願い致します。
 ※インターネットのお申込は個人でお手続きが必要です。 ※図面と現状が相違する場合は現状を優先します。



みずべや
水商売のお部屋

TEL 03-6279-2032
LINE ID 62792032
新宿区西新宿7-12-3小島ビル3F



みずべや
歌舞伎のお部屋

TEL 03-6205-5732
LINE ID 62792032
新宿区歌舞伎町1-8-3 良川ビル2F(あずま通り)





プレール・ドゥーク大塚

住み替え応援システムRe・Room
家賃でポイントがたまる!

安心管理システム 24時間管理

「家具家電レンタル」
入居者限定特典有!

角部屋二面採光! 洋室約8.4帖! 浴室乾燥機!

①★インターネット月額基本使用料無料(BBM-NET)★

②★ペット相談可★PET'S ALL RIGHT無料★



※図面と現況が異なる場合には現況を優先とします。

ACCESS

JR山手線 大塚駅 徒歩6分

東京メトロ丸の内線 新大塚 徒歩9分

JR山手線 巣鴨 徒歩9分

805号室

賃料 96,000円

管理費 8,000円

敷金 1ヶ月 礼金 1ヶ月

OUTLINE

間取り	1K	タイプ		専有面積	25.5㎡
入居日	2018年10月下旬		内見	不可	
「木下の賃貸」友の会費		1600円(別途税)/月額			
所在地	東京都豊島区南大塚1丁目43番7号				
構造	RC造	規模	9階建8階		
竣工日	2017年03月	総戸数	43戸		
駐車場施設	有	空	要確認		
駐輪場施設	有	空	要確認		
駐車場敷金	なし	駐車場賃料	0円		
ペット飼育	相談	ペット飼育の場合の敷金	敷金1ヶ月追加		
ガス	都市ガス	方位	北西		

不動産管理会社 株式会社キノシタコミュニティ

LEASE CONDITION

契約期間	2年	更新料	新賃料	1.25	ヶ月
解約予告	1ヶ月前に文書で当社宛に通知				
鍵交換費	27,000円 (税込)				

EQUIPMENT

オートロック	○	洗濯機置き場	○	バルコニー	○
エレベーター	○	浴室乾燥機	○	CATV	○
TVモニター付きインターフォン	○	洗濯機能付暖房便座	○	BSアンテナ	○
宅配ボックス	○	追い抜き	○	CSアンテナ	○
ガスコンロ	○	居室床材フローリング	○	カーシェアリング	○
IHクッキングヒーター	○	エアコン	○	家具家電レンタル	○
独立洗面台	○	浄化槽	○		

※契約時消費代として15,000円(別途税)を頂いております。
 ※保証会社利用必須です。キノシタ・マネージメント(保証人有プラン・不要プラン)をご利用の場合、初回委託料(保証人有の場合・総家賃の50%)(保証人不要の場合・総家賃の100%)と月額500円(別途税)の利用手数料、また2年毎に20,000円の継続保証委託料が必要です。※CATV、BS・CS110”、インターネット、カーシェアリング等には別途契約、費用がかかります。※退去時に最低限必要な金額はルームクリーニング代33,000円(別途税)～(お部屋の広さにより異なります)、エアコン洗浄代8,000円(別途税)～です。※BBM-NET完備。月額基本使用料は無料ですが、オプションサービスには別途費用がかかります。※消費税等の税率が変動した場合は、それに応じて消費税等相当額も変動致します。※入居者補償制度あり(借家人賠償特約付き火災保険の保険料相当額として月額940円をご負担いただきます)

備考



新宿本店
みずばや
水商売のお部屋

TEL 03-6279-2032
LINE ID 62792032
新宿区西新宿7-12-3小島ビル3F



歌舞伎町
みずばや
歌舞伎のお部屋

TEL 03-6205-5732
LINE ID 62792032
新宿区歌舞伎町1-8-3 良川ビル2F(あずま通り)



リヴシティ 武蔵野ミュージオ

号室	賃料
103	97,500円

★テラス ★楽器使用可能
☆駅近物件 ☆周辺環境充実



★楽器使用可能★



++++ 洋室 8.0帖 +++++

- 独立洗面台
- 浴室暖房換気乾燥機
- ウォークインクローゼット
- シューズボックス
- TVモニター付きオートロック
- BS/CS (要確認)
- 宅配ボックス
- 敷地内ゴミ置場

- エアコン
- 洗浄機能付き便座
- 室内洗濯機置場
- システムキッチン
- エレベーター
- メールボックス
- 駐輪場/バイク置場/駐車場 (空要確認)

【個人契約】契約者：住民票、身分証表裏ファーストコピー (運転免許証+保険証)、家賃引落口座、届出印
保証人：連帯保証人確認書、印鑑証明、身分証表裏ファーストコピー (運転免許証+保険証)
【法人契約】契約者：会社謄本、印鑑証明/入居者：住民票、身分証表裏ファーストコピー (運転免許証+保険証)
保証人：連帯保証人確認書、印鑑証明、身分証表裏ファーストコピー (運転免許証+保険証)
※審査状況に応じて取入証明等の書類提出をお願いする場合がございます。
※退室前の申込みは先行契約となります。

図面が現状と異なる場合は現状優先とします。
※更新料：新賃料の1ヶ月分

管理費	0円		
敷金	0ヶ月	礼金	0ヶ月
保証金	1ヶ月	敷引/償却	1ヶ月 契約時
所在地	東京都板橋区 小茂根4丁目25-6		
交通	東京メトロ有楽町線 小竹向原 徒歩5分 西武有楽町線 新桜台 徒歩9分 西武池袋線 江古田 徒歩12分		
構造	鉄筋コンクリート(RC造) 6階建		
専有面積	25.67㎡	開口部方位	北西
総戸数	50戸	間取り	1K
施工	2018/05	契約期間	2年
入居日	即		
設備等	都市ガス、公共下水、オートロック、宅配BOX、TVドアホン、B・T別、浴室乾燥機、洗濯機置き場室内、2人入居可、ガスコンロ、システムキッチン、コンロ2口、フローリング、エレベーター、CSアンテナ、BSアンテナ、エアコン、ウォークインクローゼット、外国人相談、楽器相談、防犯カメラ、温水洗浄便座、ルームシェア相談、庭、光ファイバー、独立洗面台、敷地内ゴミ置場、モニタ付オートロック、収納、下駄箱、入居条件水商売相談		
備考	・退去時にルームクリーニング代36,000円(税別) ・エアコンクリーニング代1基 12,000円(税別) ①火災保険料(2年間)20,000円/F I S) ②契約事務手数料5,000円(税別) ③鍵交換代25,000円(税別) ④24h365日生活安心サポート(2年間)15,000円(税別) ※法人契約の場合は個人負担(①②③④) ・保証会社加入必須 (クレディセゾン) 初回賃料総額の40%、年毎10,000円 ※解約予告2ヶ月前 ・短期違約金有⇒1年未満の解約の場合、総賃料1ヶ月分ご負担		

物件コード 34790_103



みずべや
水商売のお部屋

TEL 03-6279-2032
LINE ID 62792032
新宿区西新宿7-12-3小島ビル3F



みずべや
歌舞伎のお部屋

TEL 03-6205-5732
LINE ID 62792032
新宿区歌舞伎町1-8-3 良川ビル2F(あずま通り)

築浅!! プリンセスライン池袋 801号室



家具・家電付

駅前充実!!

- ◆東武百貨店 池袋店
- ◆ルミネ 池袋店
- ◆OIOI 池袋店

ペット飼育可

敷金1ヶ月追加
※飼育細則有り



Access 8路線利用可

JR 山手線 埼京線 「池袋」駅徒歩8分
東京メトロ 丸の内線 副都心線 有楽町線 「池袋」駅徒歩6分



★敷地内バイク置き場・駐輪場あり★

- ・ミニバイク 屋根あり 1,500円/月
屋根なし 1,000円/月
- ・大型バイク 屋根あり 10,000円/月
空き状況をご確認ください。(別途消費税)
- ・駐輪場 屋根あり 400円/月
屋根なし 300円/月

物件設備

- ◆室内洗濯機置場◆システムキッチン◆ウォッシュレット◆エアコン◆浴室乾燥機
- ◆ダブルキー◆モニター付きインターホン
- ◆オートロック◆宅配BOX(フルタイム)◆ゴミ置場(敷地内)
- ◆エレベーター◆防犯カメラ

オートロック・管理人(日勤)

防犯カメラ有

周辺環境

- ◆まいばすけっと池袋西店 徒歩約1分
- ◆ファミリーマート池袋西店 徒歩約2分
- ◆なか卯
- ◆日本郵便池袋局 徒歩約7分
- ◆区立池袋第三保育園 徒歩約4分
- ◆池袋小学校 徒歩約4分

賃貸マンション

賃料	105,000円
管理費	6,000円
敷金	1ヶ月
礼金	-
所在地	東京都豊島区池袋2-71-4
構造・規模	RC造12階
築年月	平成28年11月
契約形態	定期借家契約(再契約型):2年間
間取り	1K
専有面積	25.03㎡
号室	8階部分801号室
現況	11月11日退去予定

※再契約料:新賃料の0.5ヶ月+消費税

※図面と現状が異なる場合は現状優先とさせていただきます。
 ※当社規定の保険に加入して頂きます。(15,000円~/2年)
 ※保証人は原則必要となります。
 ※退去時、室内クリーニング費用別途負担有り
 ※社宅契約(普通借)相談可
 ※再契約時、事務手数料:10,000円+消費税
 ※契約時:アクトコール加入:15,000円+消費税/2年
 ※光触媒消臭スプレー:15,000円+消費税(任意)
 ※鍵交換費用:25,000円+消費税(任意)

◆保証会社要加入◆
 初回保証料50%~
 (詳細はお問い合わせ下さい)



みずべや
水商売のお部屋

TEL 03-6279-2032
LINE ID 62792032
新宿区西新宿7-12-3小島ビル3F



みずべや
歌舞伎のお部屋

TEL 03-6205-5732
LINE ID 62792032
新宿区歌舞伎町1-8-3良川ビル2F(あずま通り)

