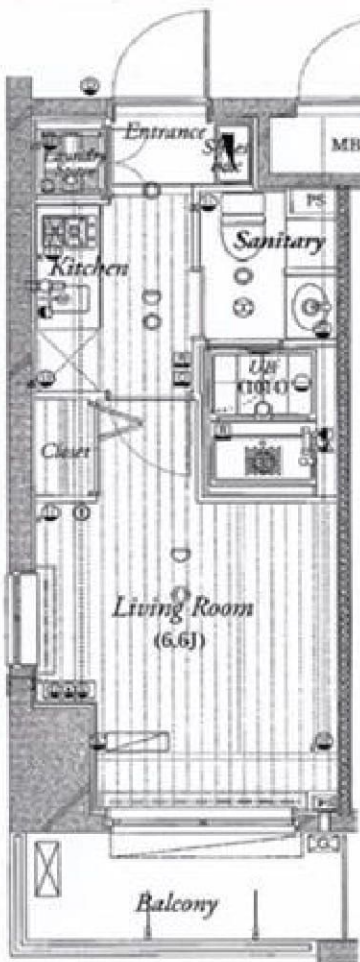


分譲賃貸マンション

THEパームス東武練馬



ペット飼育可
(敷金1ヶ月追加預託)



充実な設備♪

- ◆システムキッチン
- ◆二口ガスコンロ
- ◆バス・トイレ別
- ◆洗面台
- ◆浴室換気乾燥機
- ◆ウォシュレット
- ◆フローリング
- ◆エアコン
- ◆24時間ゴミ出し可
- ◆室内洗濯機置場
- ◆クローゼット
- ◆シューズカセット
- ◆モタ付インターホン
- ◆24時間換気システム
- ◆間接照明
- ◆バルコニー
- ◆都市ガス
- ◆公共下水
- ◆オートロック
- ◆防犯カメラ
- ◆エレベーター
- ◆宅配ボックス
- ◆駐輪場
- ◆バイク置場有
- ◆デザイナーズ
- ◆分譲賃貸
- ◆保証人不要

名称	分譲賃貸マンション	
所在地	東武練馬	
間取	1K	
賃貸条件	75,000 円	
	共益費	6,500 円
	敷金0ヶ月 礼金0ヶ月 保証金1ヶ月	

物件所在地	東京都練馬区北町5-10-15		
	1108号室		
交通	東武鉄道東上線「東武練馬」駅 徒歩8分		
	東京外口有楽町線「地下鉄赤塚」駅 徒歩9分		
建物名	THEパームス東武練馬		
構造・規模	鉄筋コンクリート造地上11階建て		
使用床面積	21.24㎡		
竣工日	2009/8	契約期間	2年間(更新可)
現状	入居中	入居日	12月下旬
備考	<初期費用> ◇保証金1ヶ月(契約時全額償却) ◇保証会社必須(※費用約30~100%) ◇事務手数料2,000円(税込) ◇次月-日割り家賃 ◇雑費換算用22,630円(税込) ◇ホームマイスター24 2年間(16,200円(税込)) ◇火災保険 2年間 20,000円(税込) <必要書類> ◆写真身分証明書 ◆カラー証明写真 ◆住民票		

※図面と現状が異なる場合は現状優先とします。



みずべや
水商売のお部屋

TEL 03-6279-2032
LINE ID 62792032
新宿区西新宿7-12-3小島ビル3F



みずべや
歌舞伎のお部屋

TEL 03-6205-5732
LINE ID 62792032
新宿区歌舞伎町1-8-3 良川ビル2F(あずま通り)

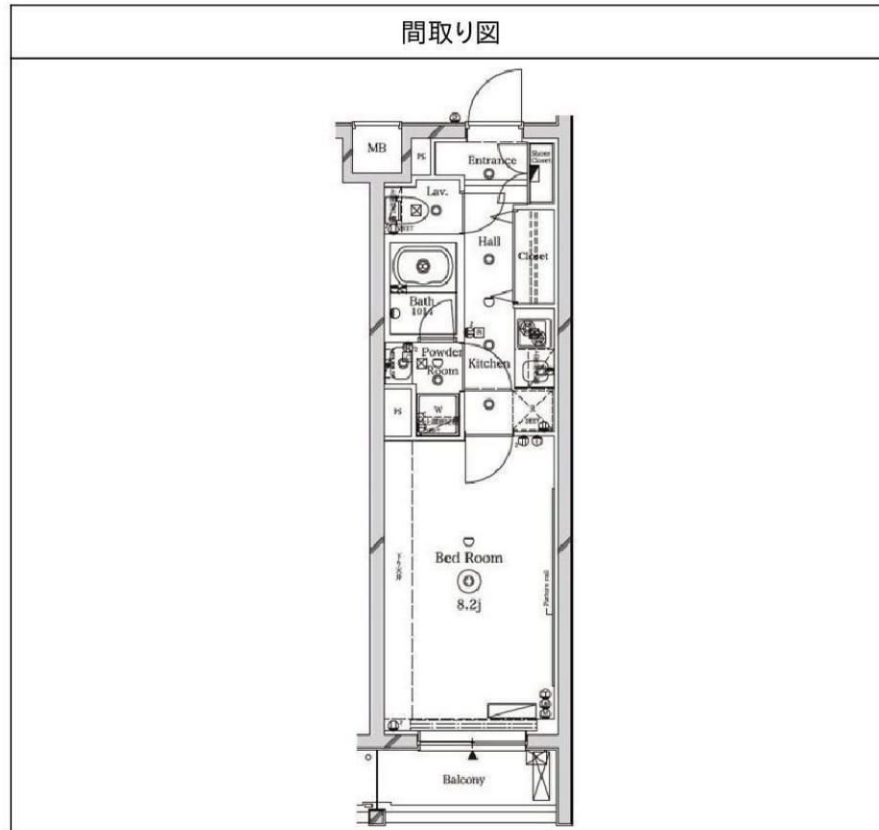


ラフィスタ東武練馬 407

間取り	賃料	管理費等
1K	75,000円	15,000円

【インターネット無料!※シーファイブ】ペット可 築浅高級分譲賃貸マンション

【インターネット無料!※シーファイブ】ペット可 築浅高級分譲賃貸マンション



敷金/保証金	0円	礼金/権利金	0円
敷引/償却金	0円	更新料	1.5ヶ月(新賃料)
その他費用			
物件種別	マンション		
物件所在地	東京都板橋区徳丸3丁目11-17		
交通	東武東上線 東武練馬駅 徒歩8分 東武東上線 下赤塚駅 徒歩14分 東京メトロ副都心線 地下鉄赤塚駅 徒歩16分		
間取り詳細			
構造	鉄筋コンクリート 4階 / 4階建		
面積	26.36㎡	向き	北
築年月	2016年4月	契約期間	普通借家契約 2年
駐車場		入居時期	2018年12月25日
設備	BS, CS, ネット使用料不要, TVインターホン, エアコン, システムキッチン, ガスコンロ, ガスコンロ設置済, 2口コンロ, ガスキッチン, ガス給湯, フローリング, 室内洗濯機置場, クローゼット, シューズボックス, 押入, バス・トイレ別, 浴室乾燥, 温水洗浄便座, ユニットバス, バス有, トイレ有, シャワー, モニタ付オートロック, デザイナーズ, 外壁タイル張り, エレベーター, 宅配BOX		
入居諸条件	ペット可, 事務所不可, 二人入居可		
損害保険	要 23,000円(2年)		
保証会社	可 総賃料の~50%		
備考	■入居中サポート21060円 ■抗菌代16200円 ■事務手数料10800円 ■鍵交換代 ■保証会社必須~50% ■火災保険23000円 ■短期解約違約金有 ■ペット(+敷1・償)★100		

※図面と異なる場合は現況を優先となります。

物件番号: 1345407



みずべや
水商売のお部屋

TEL 03-6279-2032
LINE ID 62792032
新宿区西新宿7-12-3小島ビル3F



みずべや
歌舞伎のお部屋

TEL 03-6205-5732
LINE ID 62792032
新宿区歌舞伎町1-8-3 良川ビル2F(あずま通り)





名称 : B City 東池袋 203
 所在地 : 東京都豊島区東池袋2-6-11
 交通 : JR山手線「大塚」駅 徒歩5分
 東京メトロ丸の内線「新大塚」駅徒歩8分
 東京メトロ有楽町線「東池袋」駅徒歩10分
 構造 : RC造 地上 11階建
 築年数 : 2014年 8月
 契約期間 : 普通借家2年間(更新料:新賃料の1.5ヶ月)

賃料 : 77,000円
 管理費 : 10,000円
 礼金 : 1ヶ月
 敷金 : 1ヶ月(償却:クリーニング費用を含む)
 入居日 : 11月4日退去予定/11月18日入居開始予定
 面積 : 21.02㎡
 備考 : 住宅総合保険/2年 ~39.99㎡ 23,000円 40㎡~ 25,000円
 Bリリース(24時間安心サービス)/2年 21,600円
 鍵交換費用 21,600円
 保証会社加入必須

<審査状況により保証会社の変更をお願いする場合がございます>
 ジェイリース:総賃料の50%(324円/月)(10,000円/年)
 JD(日本賃貸保証):総賃料の50%(324円/月)(10,000円/年)
 日本セーフティー:総賃料の55%~65%(324円/月)(10,000円/年)
 バンズ保証:保証人有:総賃料の30% 無:60%(540円/月)
 *保証会社更新料(総賃料の15%~30%/2年)※募集更新料20,000円
 GTN(外国籍専用):総賃料の60%+2,000円(1,000円/月)
 解約予告2ヶ月前(短期解約違約有)
 敷金無しの場合クリーニング費用/契約時
 ~29.9㎡:54,000円/30㎡~40㎡:64,800円/
 40.1㎡~50㎡:75,600円/50.1㎡~60㎡:97,200円/
 60.1㎡~:108,000円
 ペット飼育 :小型犬(敷金+1ヶ月)/猫(敷金+1.5ヶ月)

- ペット2匹まで飼育相談
- モニター付オートロック
- 玄関ダブルロック
- 防犯カメラ
- 宅配ボックス
- ガス2口システムキッチン
- 独立洗面台
- 温水洗浄便座
- 浴室乾燥機
- エアコン
- エレベーター
- アクセントクロス

【建物管理】
 バンズシティ株式会社
 03-5339-2577
 駐車場 有25,000円/月(要確認)
 バイク置場 無
 駐輪場 有300円/月(空要確認)

※図面と現況が異なった場合現況を優先いたします。



みずいべや
水商売のお部屋

TEL 03-6279-2032
LINE ID 62792032
新宿区西新宿7-12-3小島ビル3F



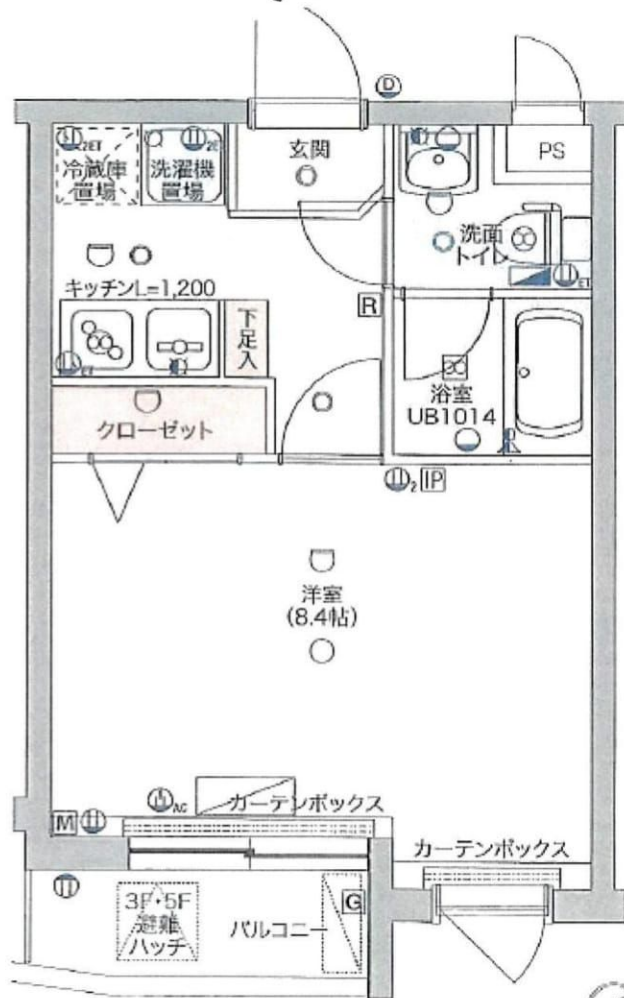
みずいべや
歌舞伎のお部屋

TEL 03-6205-5732
LINE ID 62792032
新宿区歌舞伎町1-8-3 良川ビル2F(あざま通り)



分譲賃貸マンション

フリーレント1ヶ月!



管理費込	
204	済
304	済
504	84,000

オートロック
B T 別
システムキッチン
2口ガスコンロ
エアコン
浴室換気暖房乾燥機
24時間換気システム
室内洗濯機置場
防犯カメラ
宅配BOX
独立洗面台
フローリング
クローゼット
シューズBOX
ウォシュレット

物件名	GROWS 上板橋		
最寄り駅	上板橋		
賃料	77,000円		
敷金	1ヵ月		
礼金	0ヵ月		
間取り	1K		
号室	504		
物件所在地	東京都板橋区中台1-31-2		
交通	①東武東上線『上板橋』駅 徒歩6分		
建築構造	鉄筋コンクリート造 地上5階建		
管理費	7,000円	その他費用	無
専有面積	25.62㎡	バルコニー	2.58㎡
築年月	2012年9月	総戸数	37戸
管理形態	全部委託	環境	
駐車場	無	駐輪場	有
入居予定日	相談	引き渡し	相談
設備	・タイル貼り ・システムキッチン(2口ガスコンロ) ・BT別 ・エアコン ・宅配BOX ・モニター付インターホン		
備考	◇保証人(親族)・保証会社利用可 ◇要火災保険加入 ◇本人住民票 ◇法人相談可		

図面と現状が相違のある場合は現状を優先とします。



新宿本店
みずいべや
水商売のお部屋

TEL 03-6279-2032
LINE ID 62792032
新宿区西新宿7-12-3小島ビル3F



歌舞伎町
みずいべや
歌舞伎のお部屋

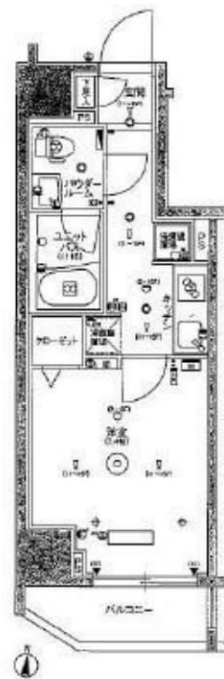
TEL 03-6205-5732
LINE ID 62792032
新宿区歌舞伎町1-8-3 良川ビル2F(あずま通り)



貸マンション



■現地案内図



駅名	大山駅
間取タイプ	1K
賃料条件	賃料 78,500円
	礼金なし 敷金なし 保証金1ヶ月

物件所在地	東京都板橋区大山金井町 47-8		
交通	東武東上線 大山 徒歩5分		
建物	建物名	スカイコート板橋大山 204	
	構造・規模	RC 15階建/2階部分	
	使用部分積	26.62㎡	
	間取内訳	洋7.4 K2	
築年月	2015年08月	契約期間	2年
管理費等	10,000円/月		
駐車場			
現況	空家	入居日	即時
設備	B・T別、シャワー、浴室乾燥機、温水洗浄便座、洗面台、洗面所独立、ガスコンロ付、2口コンロ、システムキッチン、収納スペース、シューズボックス、照明器具、室内洗濯機置場、給湯、都市ガス、フローリング、エアコン、CS、BS端子、光ファイバー、オートロック、モニター付インターホン、防犯カメラ...		
保険等	要 2年20,000円		
備考	契約時に室内クリーニング代40,000円 ■ 保証金は契約時に償却 ■解約予告2ヶ月前 ■ 1年未満の解約の場合は短期解約違約金賃料総額の1ヶ月分 保証金償却：解約時1ヶ月 室内クリーニング代：40,000円 24時間サポート：16,200円 更新料：新賃料1.1ヶ月 賃貸保証：利用可 鍵交換代等：有 27,000円～ 利用駅1：都営三田線 板橋区役所前 徒歩15分 利用駅2：東武東上線 下板橋 徒歩15分		

【初期費用】

保証金1ヶ月（契約時に償却） 室内クリーニング代40,000円
 鍵交換代27,000円（税込） 火災保険料20,000円
 24時間サポート16,200円（税込）
 保証会社に加入時（賃料総額の50%・1年毎に継続料10,000円）

間取り
1K

専有面積
26.62㎡

築年月
2015年08月

この図面は物件情報の一部を抜粋して掲載しております。（現況優先）
 付帯条件や別途料金等が発生する場合がありますのでご確認ください。

チェックポイント！

●駐輪場有●主要採光面：南向き●二人入居可●外観タイル張り●分譲タイプ●角部屋●B・T別●シャワー●浴室乾燥機●温水洗浄便座●洗面台●洗面所独立●ガスコンロ付●2口コンロ●システムキッチン●収納スペース●シューズボックス●照明器具●室内洗濯機置場●給湯●都市ガス●フローリング●エアコン●CS●BS端子●光ファイバー●オートロック●モニター付インターホン●防犯カメラ●バルコニー●エレベーター●宅配BOX



TEL 03-6279-2032
 LINE ID 62792032
 新宿区西新宿7-12-3小島ビル3F



TEL 03-6205-5732
 LINE ID 62792032
 新宿区歌舞伎町1-8-3 良川ビル2F(あずま通り)

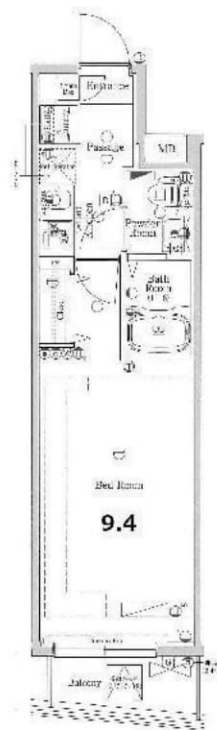


XEBEC大山

号室	賃料
202	83,000円

9.4畳の広々とした室内です！

浴室テレビ付！ネット使用料無料です！



管理費	10,000円		
敷金	0ヶ月	礼金	1ヶ月
所在地	東京都板橋区 大山西町54-15		
交通	東武東上線 大山 徒歩7分		
構造	鉄筋コンクリート(RC造) 9階建		
専有面積	25.85㎡	開口部方位	北東
総戸数	24戸	間取り	1K
施工	2015/11	契約期間	2年
駐車場	駐輪場空有無料		
入居日	11月下旬 11/13退去		
設備等	都市ガス、公共下水、オートロック、TVドアホン、宅配BOX、B・T別、浴室乾燥機、洗濯機置き場室内、独立洗面台、2階以上の物件、ペット相談、2人入居可、ガスコンロ、システムキッチン、コンロ2口、フローリング、バルコニー、エレベーター、CATV、CSアンテナ、BSアンテナ、エアコン、外国人相談、地デジ対応、防犯カメラ、温水洗浄便座、学生相談、ルームシェア相談、高齢者相談、ネット無料、光ファイバー		
備考	※ペット飼育時：敷金1ヶ月追加(償却) 24時間緊急サポートサービス(月額)：1,000円(税無) 事務手数料：5,000円(税抜) 除菌消臭サービス：12,000円(税抜) クリーニング費用(退去時支払い)：40,000円(税抜) 鍵交換料：30,000円(税抜) 保険料：18,000円(税無) 2年 解約予告：1ヶ月前		

浴室テレビ付！

【必要書類】

●個人

申込時：身分証明証(裏・表)

契約時：住民票

●法人

申込時：身分証明証(入居者、裏・表)

※敷金1ヶ月

お申込の際にご相談ください。

※審査時に別途書類をご提出頂く場合がございます。

保証会社必須

エボス(初回：総賃料の50% 月々：総賃料の1%)

その他保証会社用意有り(その他保証会社利用時：敷金1ヶ月)

図面が現状と異なる場合は現状優先とします。

※更新料：新賃料の1.5ヶ月分

物件コード 27834 202



みずべや
水商売のお部屋

TEL 03-6279-2032
LINE ID 62792032
新宿区西新宿7-12-3小島ビル3F



みずべや
歌舞伎のお部屋

TEL 03-6205-5732
LINE ID 62792032
新宿区歌舞伎町1-8-3 良川ビル2F(あずま通り)



分譲賃貸マンション

セジヨリ大泉学園Ⅱ



ペット飼育可
(敷金1ヶ月追加預託)



充実な設備♪

- ◆システムキッチン
- ◆二口ガスコンロ
- ◆バス・トイレ別
- ◆洗髪洗面化粧台
- ◆浴室換気乾燥機
- ◆ウォシュレット
- ◆フローリング
- ◆エアコン
- ◆24時間ゴミ出し可
- ◆室内洗濯機置場
- ◆クローゼット
- ◆シューズクローゼット
- ◆モタ付収納ボックス
- ◆24時間換気システム
- ◆間接照明
- ◆バルコニー
- ◆都市ガス
- ◆公共下水
- ◆公共水道
- ◆オートロック
- ◆防犯カメラ
- ◆エレベーター
- ◆宅配ボックス
- ◆駐輪場
- ◆バイク置場有り
- ◆分譲賃貸
- ◆保証人不要

分譲賃貸マンション

大泉学園駅

1K

86,500 円

共益費 9,000 円

敷金0ヶ月 礼金0ヶ月 保証金1ヶ月

東京都練馬区東大泉4-30-13

306号室

西武池袋線「大泉学園」駅 徒歩9分

建物名	日神デュオステージ大森西		
構造・階数	鉄筋コンクリート造地上8階建て		
使用床面積	30.10㎡		
竣工日	2009/10	契約期間	2年間(更新可)
現況	空室	入居日	即時
備考	<初期費用> ◇保証金1ヶ月(契約時全額償却) ◇保証会社必須の表裏検閲50~100% ◇事務手数料2,000円(税込) ◇次月・日割り家賃 ◇鍵交換費用22,600円(税込) ◇ホームマスター24 2年間16,200円(税込) ◇火災保険 2年間 20,000円(税込) <必要書類> ◆写真付き分譲明書 ◆カラー証明写真 ◆住民票		

※図面と現状が異なる場合は現状優先とします。



新宿本店
みずべや
水商売のお部屋

TEL 03-6279-2032
LINE ID 62792032
新宿区西新宿7-12-3小島ビル3F



歌舞伎町
みずべや
歌舞伎のお部屋

TEL 03-6205-5732
LINE ID 62792032
新宿区歌舞伎町1-8-3 良川ビル2F(あずま通り)



RENECAT導入済物件★消臭抗菌効果が半永久持続
便利さと、アクティブでスタイリッシュな街

Access

JR山手線
「池袋」駅徒歩9分

東京メトロ副都心線
「池袋」駅徒歩9分



- タイル貼りの美しい外観
- TVモニター付オートロックシステム
- 共用部・エレベーター防犯カメラ
- ダブルロック&ディンプルキー
- 床フローリング仕様
- 洋室エアコン標準装備
- オリジナルシステムキッチン
- 2口ガスコンロ
- 雨天や冬は必須!浴室換気乾燥暖房機
- 温水シャワートイレ

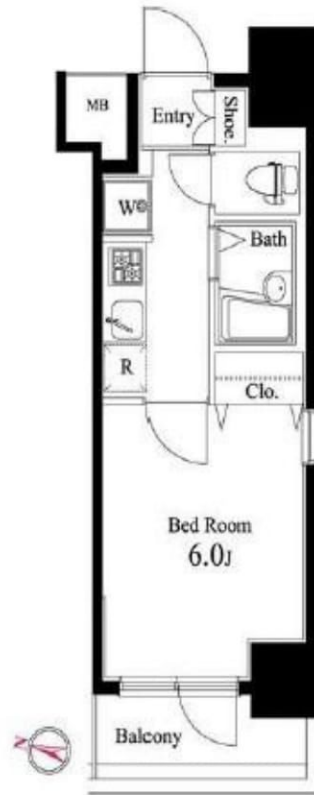
- お湯張り機能付きバス
- 収納力豊富なクローゼット
- トール型シューズBOX
- インターネット光対応 (別途契約)
- BS・110°CS対応 (別途費用)
- 24時間受取可能宅配BOX
- 駐輪場：1,000円/年
- バイク置場：1,800円/年※要確認
- 駐車場：27,000円~/月※要確認
- ペット可：別途敷金1ヶ月



様内モデルルームです。
※実際の状況には差異はついておりません。



お部屋のレイアウトも楽しんでください。
※実際の状況には差異はついておりません。



1201 号室 専有面積 20.80㎡

間取 1K

賃料 88,000 円/月

共益費 12,000 円/月

物件概要

所在地/ 東京都豊島区池袋1丁目13-24
構造・規模/ 鉄筋コンクリート造 14階建
総戸数/ 72 戸
築年月/ 2012年03月02日
入居日/ 2018年11月21日

契約条件

保証金1ヶ月 (契約時償却)

S保証会社加入条件有家賃総額の50%(最低金額5万円)税別
保証人有プラン：家賃総額の30%(最低金額3万円)
保証金契約時償却 (保証金プランでの契約の場合)
リテインシステム料：10,800円 鍵交換代：19,440円
室内抗菌処理代：16,200円 事務手数料：16,200円
当社指定火災保険(ジック)加入の事 (別途費用)
賃料口座引落し (口座振替手数料有り)
普通賃貸借2年契約

リテインシステム

最前ドアに
24時間24時間
鍵交換代

医療健康サービス 24

最前ドアに
24時間24時間
鍵交換代

※図面と状況が異なる場合、状況優先とさせていただきます。

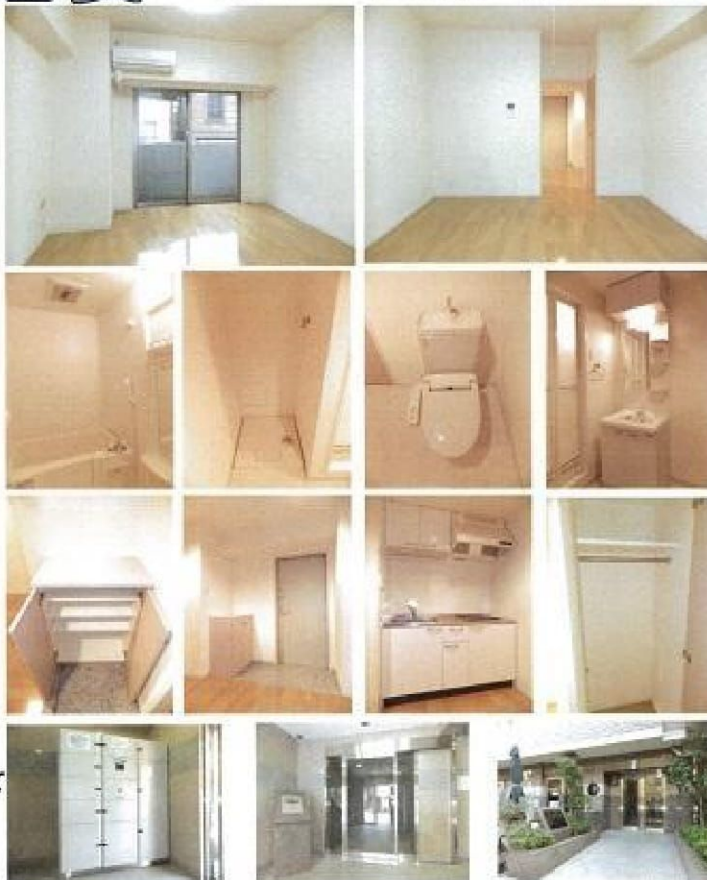
TEL 03-6279-2032
LINE ID 62792032
 新宿区西新宿7-12-3小島ビル3F

TEL 03-6205-5732
LINE ID 62792032
 新宿区歌舞伎町1-8-3 良川ビル2F(あずま通り)

分譲賃貸マンション セントパレス池袋

東武東上線・西武池袋線
JR山手線・埼京線・湘南新宿ライン
東京メトロ丸ノ内線・副都心線・有楽町線

「池袋」駅 徒歩8分



号室	賃料	管理費	タイプ	専有面積	現況
409	95,000円	5,000円	I	28.53㎡	空室

- 敷金/1ヶ月 ●ペット飼育時(敷金2ヶ月) ●礼金/1ヶ月
- 契約期間/2年間 ●更新料/新賃料1.5ヶ月分
- 保険/当社指定の家財保険加入(2年間20,000円~)
- 鍵交換費用/契約時27,000円~
- 契約時、通信事務費4,320円
- 保証会社利用可(日本セーフティー・Casa・リクルート)
- ピアノ等楽器使用不可 ●事務所・SOHO不可
- 駐輪場 平置き・ラック式 年間3,600円
- バイク置場(空き無し) 平置き 年間14,400円(原付のみ)

【物件概要】

所在地/東京都豊島区池袋1-15-7
構造・規模/鉄骨鉄筋コンクリート造14階建て
総戸数/75戸
竣工/2007年6月



【設備概要】

- エレベーター ●カラーTVモニター付オートロック ●宅配ボックス
 - 管理人 ●フローリング ●エアコン ●IH2口 ●システムキッチン
 - クローゼット ●室内洗濯置場 ●バルコニー ●共用部防犯カメラ
 - バス・トイレ別 ●ウォシュレット ●ダブルロックキー ●ゴミ置き場
 - 集合郵便受け ●地デジ対応(UHFアンテナ) ●BS ●CS
 - インターネットNTT(フレッツ光マンションタイプ)
- ※別途契約が必要になります。
※図面と現況に相違がある場合は現況優先とします。 ※写真は違う部屋です。



新宿本店
みずいべや
水商売のお部屋

TEL 03-6279-2032
LINE ID 62792032
新宿区西新宿7-12-3小島ビル3F

歌舞伎町
みずいべや
歌舞伎のお部屋

TEL 03-6205-5732
LINE ID 62792032
新宿区歌舞伎町1-8-3 良川ビル2F(あずま通り)



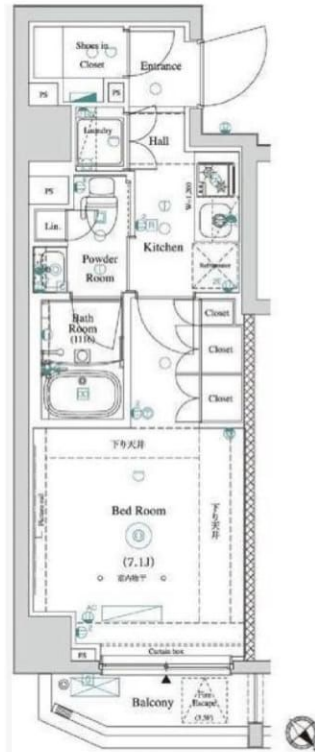
ガリシア大塚

号室	賃料
601	100,000円

- ★新築★角部屋★システムキッチン★独立洗面台★
- ★デザイナーズマンション★最寄駅まで徒歩3分★



- ★新築★ペット飼育可能★
- ※小型犬/猫 敷金1ヶ月増額/償却※



図面が現状と異なる場合は現状優先とします。
※更新料：新賃料の1ヶ月分

管理費	15,000円		
敷金	1ヶ月	礼金	1ヶ月
所在地	東京都豊島区 北大塚3丁目28-7		
交通	都電荒川線 巣鴨新田 徒歩3分 JR山手線 大塚 徒歩7分 都電荒川線 大塚駅前 徒歩8分		
構造	鉄筋コンクリート(RC造) 7階建		
専有面積	25.63㎡	開口部方位	北東
総戸数	37戸	間取り	1K
施工	2018/09	契約期間	2年
入居日	即		
設備等	都市ガス、公共下水、オートロック、宅配BOX、TVドアホン、B・T別、浴室乾燥機、洗濯機置き場室内、2階以上の物件、ペット相談、ガスコンロ、システムキッチン、コンロ2口、フローリング、バルコニー、エレベーター、CSアンテナ、BSアンテナ、エアコン、新築、外国人相談、角部屋、防犯カメラ、温水洗浄便座、ネット無料、独立洗面台、デザイナーズ物件、敷地内ごみ置き場、モニタ付オートロック、セキュリティシステム、収納、下駄箱、入居条件水商売相談、シューズインクロー		
備考	<ul style="list-style-type: none"> ・退去時のルームクリーニング代は借主負担です。 ①24H365日生活安心サポート(2年間) 15,000円(税別) ②火災保険料20,000円(2年間) ③事務手数料5,000円(税別) ※法人契約の場合は個人負担(①②③) ・家賃自動引落任意 日本システム収納 月額300円(税別) ・保証会社加入必須 ※大手法人契約の場合は応相談(ルームID 初回賃料総額の40%) ・更新事務手数料 新賃料の0.5ヶ月分 ※水商売は敷金1ヶ月増額 ※解約予告2ヶ月前 ※1K、ワンルームは原則2人入居不可 ※ペット飼育時敷金1ヶ月増額・償却 		

物件コード 35620_601

-----洋室 7.1帖-----

- ◆エアコン
- ◆浴室乾燥機
- ◆フローリング
- ◆ウォシュレット
- ◆室内洗濯機置場
- ◆24時間換気システム
- ◆バルコニー
- ◆独立洗面台
- ◆クローゼット
- ◆バス・トイレ別
- ◆シューズインクローゼット
- ◆2口ガスシステムキッチン

- ◇防犯カメラ
- ◇エレベーター
- ◇敷地内専用ごみ置場
- ◇BS/CS(要確認)
- ◇モニター付オートロック
- ◇宅配ボックス
- ◇外観タイル張り
- ◇24時間セキュリティー
- ◇デザイナーズマンション

【個人契約】契約者：住民票、顔写真身分証ファーストコピー(運転免許証+保険証)、家賃引落口座、銀行届出印
保証人：連帯保証人確認書、印鑑証明、顔写真身分証ファーストコピー(運転免許証+保険証)
【法人契約】契約者：会社謄本、印鑑証明/入居者：住民票、顔写真身分証ファーストコピー
保証人：連帯保証人確認書、印鑑証明
※審査状況に応じて収入証明等の書類提出をお願いする場合がございます。



みずいべや
水商売のお部屋

TEL 03-6279-2032
LINE ID 62792032
新宿区西新宿7-12-3小島ビル3F



みずいべや
歌舞伎のお部屋

TEL 03-6205-5732
LINE ID 62792032
新宿区歌舞伎町1-8-3 良川ビル2F(あずま通り)



ビットコインで
家賃・契約金をお支払い
いただけます！

フレテパーク3

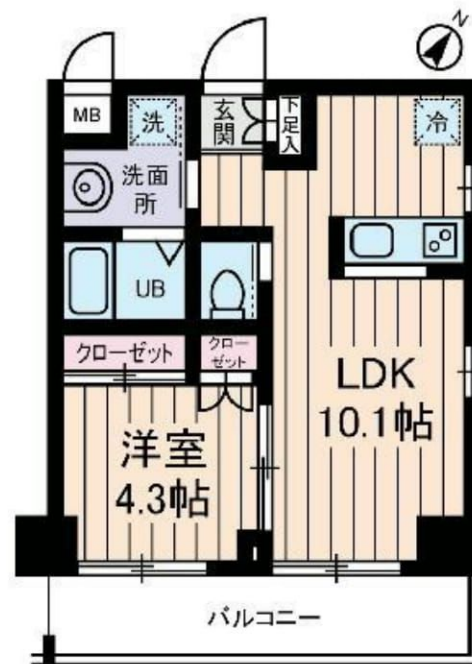
407号室

東武東上線
東武東上線
東京メトロ有楽町線

大山駅 徒歩10分
中板橋駅 徒歩14分
千川駅 徒歩15分

設備・仕様

- ★駐輪場あり(300円/月) ★インターホン(TVモニター付) ★宅配BOX ★エレベータ
- ★オートロック ★洗濯機置場(室内) ★バス・トイレ別 ★洗浄便座 ★独立洗面化粧台
- ★追い焚き ★浴室乾燥機 ★浴室暖房 ★エアコン(2基/洋室・LDK) ★フローリング
- ★カウンターキッチン(IHクッキングヒーター2口) ★クローゼット ★バルコニー
- ★角部屋



図面と相違する場合は現況を優先致します

賃貸マンション			
407号室	間取りタイプ	1LDK	
賃料		102,000円	
敷金 1ヶ月		礼金 1ヶ月	
物件所在地	東京都板橋区大山西町46-8		
交通	東武東上線	大山駅	徒歩10分
	東武東上線	中板橋駅	徒歩14分
建物	構造・規模	鉄筋コンクリート造	6階建
	専有面積	33.62㎡	築年月 平20年3月
入居	平成31年1月中旬予定	契約期間	2年
共益費	8,000円	更新料	新賃料の1.25ヶ月分
備考	<ul style="list-style-type: none"> ◎借主は契約時に別途鍵交換代(15,000円+税) ◎契約書類作成費用及び郵送料(5,000円+税) ◎除菌消毒代(15,000円+税)負担 ◎当社指定の火災保険加入の事 ◎1年未満解約の場合、賃料1ヶ月の違約金有り ◎駐輪場のご利用は、登録制で有料となります ◎家具・家電のリース可 ◎口座振替手数料(300円+税) 		
契約形態	原則、通常契約 保証会社要(1年・更新可) ※初回保証料…(家賃+共益費)×50%~100% 審査内容により連帯保証人を付して頂く場合がございます なお、申込時、ご相談ください		

光ファイバー対応!

物件



新生活楽々スタートプラン

家賃に+¥5,000で生活に必要な家電*をお部屋に設置します!

お支払は家賃と一緒に、生活がすぐに始められる楽々プラン

- *液晶TV(19型)・冷蔵庫(110L)・洗濯機(4.2kg)・縦型クリーナー・電子レンジのセット

生活情報

- *ファミリーマート…272m
- *コモディイイダ…366m
- *田崎病院…270m



みずべや
水商売のお部屋

TEL 03-6279-2032
LINE ID 62792032
新宿区西新宿7-12-3小島ビル3F



みずべや
歌舞伎のお部屋

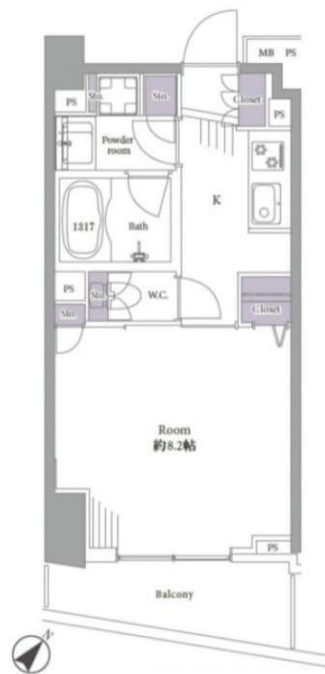
TEL 03-6205-5732
LINE ID 62792032
新宿区歌舞伎町1-8-3 良川ビル2F(あずま通り)



貸マンション

J R 山手線大塚駅徒歩7分
丸ノ内線新大塚駅徒歩7分

間取り 1K 専有面積 28.57㎡ 築年月 2004年11月



チェックポイント!

この図面は物件情報の一部を抜粋して掲載しております。(現況優先)付帯条件や別途料金等が発生する場合がありますのでご確認ください。

- ペット相談 ●主要採光面：南東向き ●B・T別 ●シャワー付洗面化粧台 ●ガスコンロ付 ●2口コンロ ●全居室フローリング ●クッションフロア ●エアコン ●オートロック ●モニタ付オートロック ●バルコニー ●エレベーター

最寄駅	向原駅
間取りタイプ	1K
賃貸条件	賃料 115,000円
	礼金1ヶ月 敷金1ヶ月 敷引なし 保証金なし

物件所在地	東京都豊島区東池袋5丁目38-7		
交通	都電荒川線 向原 徒歩1分		
建物	建物名	クリオタワー大塚台 303	
	構造・規模	RC 19階建 地下1階/3階部分	
	使用部分積	28.57㎡	
	間取内訳	洋8.2	
築年月	2004年11月	契約期間	2年
管理費等	5,000円/月		
駐車場			
現況	居住中	入居日	2018年11月下旬予定
設備	B・T別,シャワー付洗面化粧台,ガスコンロ付,2口コンロ,全居室フローリング,クッションフロア,エアコン,オートロック,モニタ付オートロック,バルコニー,エレベーター		
保険等	要 2年15,400円		
備考	賃貸保証：利用可 保証料 6.0%～ 利用駅1：J R山手線 大塚 徒歩7分 利用駅2：東京メトロ丸ノ内線 新大塚 徒歩7分		



TEL 03-6279-2032
LINE ID 62792032
新宿区西新宿7-12-3小島ビル3F



TEL 03-6205-5732
LINE ID 62792032
新宿区歌舞伎町1-8-3 良川ビル2F(あずま通り)

