

☆駅近の好立地☆

防犯カメラ,外壁タイル張り,分譲タイプ,駅まで平坦,オートロック,モニタ付オートロック,ダブルロック,ディンプルキー,ダブルディンプルキー,24時間緊急通報システム,角住戸

【外観】



【間取り図】

E1
TYPE

■住居専有面積/26.22㎡(7.93坪)
■バルコニー面積/1.70㎡



※ 図面と現状が異なる場合は現状優先となります。

賃料	67,000円		
管理費等	15,000円	間取り	1K
敷金	無	礼金	無
敷引 償却金	- -	保証金	-
建物名	メインステージ野方駅前		
物件種別	マンション	号室	0106号室
建物所在地	東京都中野区若宮1丁目56-1		
交通	西武新宿線 野方 徒歩4分 西武新宿線 都立家政 徒歩9分		
間取詳細	洋室(8.5畳)		
構造・規模	鉄筋コンクリート6階建1階		
専有面積	26.22㎡	向き	北西
築年月	2006年3月31日	契約期間	定期借家契約2年
入居時期	即時	更新料	-
損害保険	有 15000円2年		
駐車場	駐輪場		
設備	エレベーター,24時間ゴミ出し可,風除室,敷地内ゴミ置き場,宅配BOX,システムキッチン,2口コンロ		
その他費用	[一時金] クリーニング費用:48600円 鍵交換費用:21600円 AMLクラブサポート費用:16200円		
入居諸条件	ペット不可 事務所不可 楽器等の使用不可 法人可		
保証会社	必須 40~50%		
備考	引越業者当社指定 保証会社必須 退去時要清掃代 2年定借		

情報更新日 2018年10月26日

No.03610106



新南本店
みずべや
水商売のお部屋

TEL 03-6279-2032
LINE ID 62792032
新宿区西新宿7-12-3小島ビル3F



**歌舞伎町
あずま通**
みずべや
歌舞伎のお部屋

TEL 03-6205-5732
LINE ID 62792032
新宿区歌舞伎町1-8-3 良川ビル2F(あずま通り)



FOR
RENT

分譲マンション

ARTESSIMO GRANDERIA

-アルテシモ
グランデリア-

■ アクセス

西武新宿線

「野方駅」徒歩 7分

JR総武・中央線

「高円寺駅」徒歩 15分



■ 賃貸条件

賃料 : 72,000円 管理費 : 9,000円
敷金 : 1ヶ月分 礼金 : 1ヶ月分 保証金 : なし
契約期間 : 2年 更新料 : 新賃料の1.25ヶ月分

■ アウトライン

所在地 : 東京都中野区大和町2-2-7
部屋番号 : 205 間取り : 1K 専有面積 20.13㎡
築年数 : 2011年1月完成 構造 : RC造7階建て
入居時期 : 12月下旬~予定 (12/14 退去予定)

■ 設備

本体設備
・モニター付オートロック ・宅配ボックス ・防犯カメラ
・外壁タイル貼 ・エレベーター ・24Hセキュリティ
・駐輪場 ・敷地内専用ゴミ置場

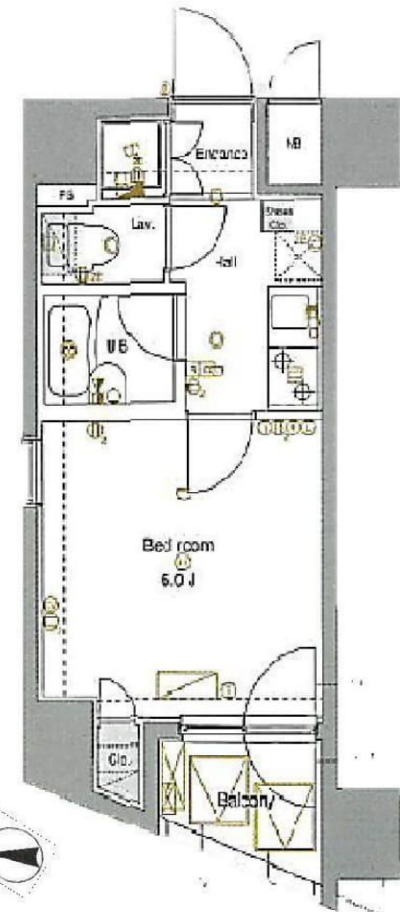
各戸設備
・モニター付インターホン ・フローリング ・給湯
・エアコン ・室内洗濯機置場 ・収納 ・角部屋
・システムキッチン(2口コンロ) ・浴室暖房/換気乾燥機

■ 備考

※法人契約可 保証会社必須(初回:家賃+管理費の50%)
火災保険料 ¥20,000 24時間安心サポート ¥16,200
鍵交換費用 ¥21,600 契約事務手数料 ¥10,800

※解約予告2カ月前

※更新事務手数料 ¥30,000(税別)、保証会社更新(2年目以降) 毎年¥10,000



※図面と現況が異なる場合は、現況を優先します



新宿本店
みずべや
水商売のお部屋

TEL 03-6279-2032
LINE ID 62792032
新宿区西新宿7-12-3小島ビル3F



歌舞伎町
みずべや
歌舞伎のお部屋

TEL 03-6205-5732
LINE ID 62792032
新宿区歌舞伎町1-8-3 良川ビル2F(あずま通り)

管理公司可提供中文服务。日语不流暢的朋友也可以安心入住。 관리회사 한국어상담가능! 일본어가 아직 서투르신분도 안심입주!

ル・リオン牛込柳町

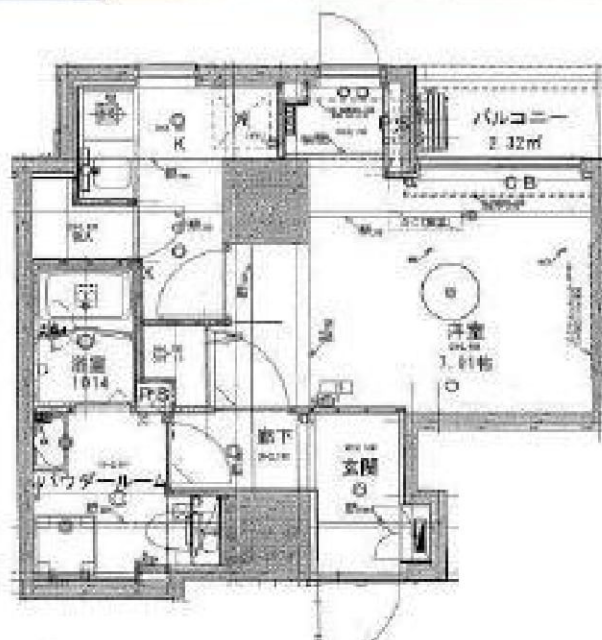
For Rent



ル・リオン牛込柳町

- ペット飼育可能(1匹まで)
- モニター付オートロック
- 2口コンロシステムキッチン
- 独立洗面台
- 温水洗浄便座
- 浴室乾燥機
- クローゼット
- エアコン

【建物管理】
株式会社日本ハウズイング
03-3341-9210
駐輪場 無
バイク置場 無
駐車場 無



※図面と現況が異なった場合現況を優先いたします。

名称 : ル・リオン牛込柳町 103
所在地 : 東京都新宿区原町1-25-1
交通 : 都営大江戸線「牛込柳町」駅 徒歩2分
都営大江戸線「牛込神楽坂」駅徒歩10分
東京メトロ東西線「早稲田」駅徒歩10分
構造 : RC造 地上11階建
築年数 : 2010年 2月
契約期間 : 普通借家2年間(更新料:新賃料の1.5ヶ月分)

賃料 : 82,000円
管理費 : 10,000円
礼金 : 1ヶ月分
敷金 : 無し
入居日 : 退去済み/お申し込みから2週間以内の契約開始になります。
面積 : 27.38㎡
備考 : 住宅総合保険/2年 ~39.99㎡ 23,000円 40㎡~ 25,000円
Bグループ(24時間安心サービス)/2年 21,600円
鍵交換費用 21,600円
保証会社加入必須

<審査状況により保証会社の変更をお願いする場合がございます>
ジェイリース:総賃料の50%(324円/月)(10,000円/年)
JD(日本賃貸保証):総賃料の50%(324円/月)(10,000円/年)
日本セーフティー:総賃料の55%~65%(324円/月)(10,000円/年)
パンス保証:保証人有:総賃料の30% 無:60%(540円/月)
*保証会社更新料(総賃料の15%~30%/2年)※最新更新料20,000円
GTN(外国籍専用):総賃料の60%+2,000円(1,000円/月)
解約予告2ヶ月前(短期解約違約有)
敷金無しの場合クリーニング費用/契約時
~29.9㎡:54,000円/30㎡~40㎡:64,800円/
40.1㎡~50㎡:75,600円/50.1㎡~60㎡:97,200円/
60.1㎡~:108,000円
ペット飼育 : 小型犬(敷金+1ヶ月)/猫(敷金+1.5ヶ月)

新宿本店
みずいべや
水商売のお部屋

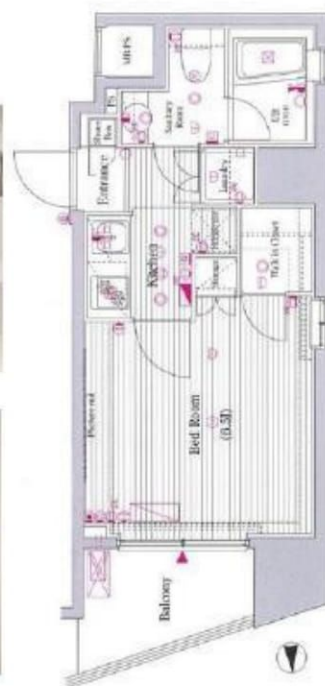
TEL 03-6279-2032
LINE ID 62792032
新宿区西新宿7-12-3小島ビル3F

歌舞伎町
みずいべや
歌舞伎のお部屋

TEL 03-6205-5732
LINE ID 62792032
新宿区歌舞伎町1-8-3 良川ビル2F(あずま通り)



貸マンション



番地	笹塚駅
間取タイプ	1K
賃料	86,000円
賃金条件	礼金1ヶ月 敷金1ヶ月 保証金なし

物件所在地	東京都渋谷区笹塚1丁目62-9		
交通	京王線 笹塚 徒歩5分		
建物	建物名	ヴォーガコルテ笹塚アジュールコート 803	
	構造・規模	RC 11階建/8階部分	
	使用部分積	22.81㎡	
	間取内訳	洋6.5 K1.8	
築年月	2008年06月	契約期間	2年
管理費等	10,000円/月		
駐車場			
現況	居住中	入居日	2018年12月中旬予定
設備	B・T別、シャワー、浴室乾燥機、温水洗浄便座、洗面台、洗面所独立、ガスコンロ付、2口コンロ、システムキッチン、ウォークインクローゼット、シューズボックス、照明器具、室内洗濯機置場、給湯、都市ガス、フローリング、エアコン、CATV、光ファイバー、オートロック、モニタ付インターホン、防犯カ...		
保険等	要2年15,000円		
備考	ペット可(敷金1ヶ月追加/小型に限る) ■ペット飼育の際は退去時に敷金1ヶ月償却(原状回復費は含みません) ■解約予告2ヶ月前通知 24時間サポート:16,200円 契約事務手数料:8,640円 更新料:新賃料1.25ヶ月 賃貸保証:利用可 利用駅1:京王線 代田橋 徒歩5分 利用駅2:京王井の頭線 新代田 徒歩15分		

【初期費用】

礼金1ヶ月 敷金1ヶ月 火災保険料15,000円
 24時間サポート16,200円(税込) 契約事務手数料8,640円(税込)
 保証会社に加入時(賃料総額の50%・1年毎に継続料10,000円)
 *ペット可(小型に限る) 敷金1ヶ月追加/退去時に償却

間取り
1K

専有面積
22.81㎡

築年月
2008年06月

チェックポイント!

●ペット相談(小型犬/猫) ●駐輪場有(無料) ●主要採光面:北向き ●二人入居可 ●外観タイル張り ●分譲タイプ ●角部屋 ●B・T別 ●シャワー ●浴室乾燥機 ●温水洗浄便座 ●洗面台 ●洗面所独立 ●ガスコンロ付 ●2口コンロ ●システムキッチン ●ウォークインクローゼット ●シューズボックス ●照明器具 ●室内洗濯機置場 ●給湯 ●都市ガス ●フローリング ●エアコン ●CATV ●光ファイバー ●オートロック ●モニタ付インターホン ●防犯カメラ ●バルコニー ●エレベーター ●宅配BOX

この図面は物件情報の一部を抜粋して掲載しております。(現況優先)
 付帯条件や別添料金等が発生する場合がありますのでご確認ください。



新宿本店
みずべや
水高亮のお部屋

TEL 03-6279-2032
LINE ID 62792032
新宿区西新宿7-12-3小島ビル3F



歌舞伎町
みずべや
歌舞伎のお部屋

TEL 03-6205-5732
LINE ID 62792032
新宿区歌舞伎町1-8-3 良川ビル2F(あずま通り)

貸マンション

鷺ノ宮駅

ル・リオン中野白鷺 208

間取り
ワンルーム

専有面積
40.19㎡

築年月
2006年06月

ペット飼育可能！
広々14帖！諸条件相談！

チェックポイント！

ペット相談(小型犬/猫/礼金2か月積増),二人入居可,2面採光,分譲タイプ,角部屋,B・T別,トイレ,温水洗浄便座,洗面所,洗面所独立,ガスコンロ付,2口コンロ,システムキッチン,収納スペース,クローゼット,シューズボックス,室内洗濯機置場,都市ガス,フローリング,冷房,暖房,エアコン,オートロック,ディンプルキー,防犯カメラ,バルコニー,エレベーター,宅配BOX



物件種目	貸マンション
最寄駅	鷺ノ宮
間取タイプ	ワンルーム
賃貸条件	賃料 86,000円
	礼金1ヶ月 敷金なし 保証金なし

物件所在地	東京都中野区白鷺3丁目5-10		
交通	西武新宿線 鷺ノ宮 徒歩6分		
建物	建物名	ル・リオン中野白鷺 208	
	構造・規模	RC 3階建/2階部分	
	使用部分積	40.19㎡	
	間取内訳		
築年月	2006年06月	契約期間	2年
管理費等	30,000円/月		
駐車場			
現況	空家	入居日	即時
設備	B・T別,トイレ,温水洗浄便座,洗面所,洗面所独立,ガスコンロ付,2口コンロ,システムキッチン,収納スペース,クローゼット,シューズボックス,室内洗濯機置場,都市ガス,フローリング,冷房,暖房,エアコン,オートロック,ディンプルキー,防犯カメラ,バルコニー,エレベーター,宅配BOX		
保険等	要 2年20,000円		
備考	物件確認の際は「1598」+「#」でご確認宜しくお願いたします。クリーニング代:48,000円 更新料:新賃料1ヶ月 賃貸保証:加入要 必須 リーガル賃貸保証初回保証料:総賃料の40%~(年間更新料1万円) 連帯保証人あり30%~ 鍵交換代等:有 25,920円~ 利用駅1:西武新宿線 下井草 徒歩13分 利用駅2:JR中央本線 阿佐ヶ谷 徒歩28分		

この図面は物件情報の一部を抜粋して掲載しております。(現況優先)
付帯条件や別途料金等が発生する場合がありますのでご確認ください。

at home

infosheet 物件番号 69668791008


みずべや
 水商売のお部屋
 TEL 03-6279-2032
 LINE ID 62792032
 新宿区西新宿7-12-3小島ビル3F


みずべや
 歌舞伎のお部屋
 TEL 03-6205-5732
 LINE ID 62792032
 新宿区歌舞伎町1-8-3 良川ビル2F(あずま通り)

貸マンション

西新宿五丁目駅

パレステュディオ新宿パークサイド 223

間取り
1K

専有面積
23.20㎡

築年月
2003年12月



チェックポイント！

バイク置場有(3,000円/月),駐輪場有(6,000円/年),主要採光面：北東向き,高齢者相談,二人入居可,ルームシェア可,外観タイル張り,常時ゴミ出し可能,分譲タイプ,B・T別,シャワー,トイレ,温水洗浄便座,洗面台,ガスコンロ付,2口コンロ,システムキッチン,グリル,収納スペース,クローゼット,シューズボックス,室内洗濯機置場,洗濯機置場,給湯,都市ガス,冷房,暖房,エアコン,ダブルロックドア,オートロック,ディンプルキー,防犯カメラ,火災警報器(報知機),24時間セキュリティ,エレベーター,宅配BOX



物件種目	貸マンション
最寄駅	西新宿五丁目
間取タイプ	1K
賃貸条件	賃料 87,000円 礼金1ヶ月 敷金1ヶ月 敷引なし 保証金なし

物件所在地	東京都新宿区新宿4丁目5-10		
交通	都営大江戸線 西新宿五丁目 徒歩1分		
建物	建物名	パレステュディオ新宿パークサイド 223	
	構造・規模	SRC 14階建/2階部分	
	使用部分積	23.20㎡	
	間取内訳	洋7.2	
築年月	2003年12月	契約期間	2年
管理費等	10,000円/月 共益費なし 雑費なし		
駐車場	有 40,000円/月		
現況	居住中	入居日	2018年11月中旬予定
設備	B・T別,シャワー,トイレ,温水洗浄便座,洗面台,ガスコンロ付,2口コンロ,システムキッチン,グリル,収納スペース,クローゼット,シューズボックス,室内洗濯機置場,洗濯機置場,給湯,都市ガス,冷房,暖房,エアコン,ダブルロックドア,オートロック,ディンプルキー,防犯カメラ,火災警報器(…)		
保険等	要 2年23,000円		
備考	24時間安心サービス:21,600円 更新料:新賃料1.5ヶ月 賃貸保証:加入要 J I D. G T N他. 審査状況により変更有。初回保証料30~6.5% 鍵交換代等:有 利用駅1:京王線 初台 徒歩13分 利用駅2:東京メトロ丸ノ内線 西新宿 徒歩10分		

この図面は物件情報の一部を抜粋して掲載しております。(現況優先)
付帯条件や別途料金等が発生する場合がありますのでご確認ください。

at home

infosheet 物件番号 69665029021



新宿本店

みずいべや

水商売のお部屋

TEL 03-6279-2032

LINE ID 62792032

新宿区西新宿7-12-3小島ビル3F



みずいべや

歌舞伎のお部屋

TEL 03-6205-5732

LINE ID 62792032

新宿区歌舞伎町1-8-3 良川ビル2F(あずま通り)



RENECAT導入済物件消臭★抗菌効果が半永久持続
新宿駅・新宿三丁目駅 E1出口から徒歩7分

Access

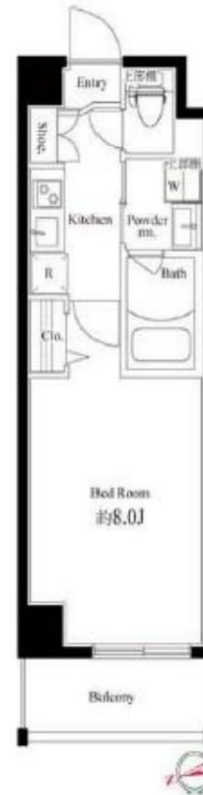
JR山手線
「新宿」駅徒歩7分



東京メトロ副都心線
「新宿三丁目」駅徒歩7分

- タイル張りの美しい外観
- 防犯カメラ付エレベーター
- 共用部防犯カメラ (9台)
- 24時間マンションセキュリティ
- カラーTV付オートロックシステム
- ダブルロック&ディンプルキー
- 床フローリング仕様
- エアコン1基標準装備
- オリジナルシステムキッチン
- 2口ガスコンロ

- お湯はり機能付バス
- 浴室換気乾燥暖房涼風機
- シャンプードレッサー付独立洗面台
- 収納便利なクローゼット
- インターネット利用可能 (別途費用)
- BS・110°CS・CATV (別途費用)
- 24時間受取可能宅配BOX
- 駐輪場: 1台1,000円/年
- バイク18,000円/年: 125ccまで
- ペット可 (別途敷金1ヶ月) 小型1匹まで



0108 号室 専有面積 25.50㎡

間取 1K

賃料 127,000 円/月

共益費 12,000 円/月

物件概要

所在地/ 東京都新宿区新宿6丁目2-16
構造・規模/ 鉄筋コンクリート造 6階建
総戸数/ 53 戸
築年月/ 2018年08月31日
入居日/ 2019年01月10日

契約条件

保証金2ヶ月 (契約時償却)

SR保証システム利用料:家賃総額50% (最低金額5万円) 税別
保証人付プラン:家賃総額の30%(最低金額3万円)
保証金契約時償却 (保証金プランで契約の場合)
室内抗菌処理代: 16,200円 事務手数料: 16,200円
当社指定火災保険(ジック)加入の事
賃料口座引落し (口座振替手数料別途費用)
普通賃貸借2年契約
※LPガス (要担保金)

リテインシステム

医療健康サービス 24

※図面と状況が異なる場合、状況優先とさせていただきます。

みずいべや 水商売のお部屋
TEL 03-6279-2032
LINE ID 62792032
新宿区西新宿7-12-3小島ビル3F

みずいべや 歌舞伎のお部屋
TEL 03-6205-5732
LINE ID 62792032
新宿区歌舞伎町1-8-3良川ビル2F(あずま通り)

貸マンション

笹塚駅

フェニックス笹塚駅前 1101

間取り
1LDK

専有面積
40.65㎡

築年月
2000年02月

高級マンション！管理良好！
近隣商店多数！生活至便！

チェックポイント！

駐輪場有,二人入居可,ルームシェア可,2面採光,外観タイル張り,分譲タイプ,角部屋,B・T別,浴室暖房,浴室乾燥機,シャワー付洗面化粧台,洗面所独立,ガスコンロ付,2口コンロ,カウンターキッチン,システムキッチン,収納スペース,シューズボックス,室内洗濯機置場,都市ガス,フローリング,エアコン,エアコン2台以上,C S, B S 端子,インターネット対応,光ファイバー,オートロック,モニター付オートロック,防犯カメラ,火災警報器(報知機),バルコニー,エレベーター,宅配BOX



物件種目	貸マンション
最寄駅	笹塚
間取タイプ	1LDK
賃貸条件	賃料 145,000円 礼金1ヶ月 敷金1ヶ月 保証金なし

物件所在地	東京都渋谷区笹塚2丁目14-2		
交通	京王線 笹塚 徒歩3分		
建物	建物名	フェニックス笹塚駅前 1101	
	構造・規模	SRC 13階建/11階部分	
	使用部分積	40.65㎡	
	間取内訳	洋6	
築年月	2000年02月	契約期間	2年
管理費等	15,000円/月		
駐車場			
現況	居住中	入居日	2018年11月下旬予定
設備	B・T別,浴室暖房,浴室乾燥機,シャワー付洗面化粧台,洗面所独立,ガスコンロ付,2口コンロ,カウンターキッチン,システムキッチン,収納スペース,シューズボックス,室内洗濯機置場,都市ガス,フローリング,エアコン,エアコン2台以上,C S, B S 端子,インターネット対応,光ファイバー,オート...		
保険等	要 2年15,000円		
備考	水商売可! 敷金償却 24時間安心サポート:16,200円 鍵交換代:19,440円 事務手数料:10,800円 賃貸保証:加入 要100% 利用駅1:京王線 幡ヶ谷 徒歩12分 利用駅2:小田急小田原線 下北沢 徒歩20分		

この図面は物件情報の一部を抜粋して掲載しております。(現況優先)
付帯条件や別途料金等が発生する場合がありますのでご確認ください。

at home

infosheet 物件番号 69668830090

TEL 03-6279-2032
LINE ID 62792032
 水商売のお部屋
 新宿区西新宿7-12-3小島ビル3F

TEL 03-6205-5732
LINE ID 62792032
 歌舞伎のお部屋
 新宿区歌舞伎町1-8-3 良川ビル2F(あずま通り)

民泊新法対応済

ガイア歌舞伎町 壱番館

新宿区歌舞伎町

- 他部屋で届出番号取得実績有り!
- 商業地域 1年間180日営業可!
- 消防設備設置済み!

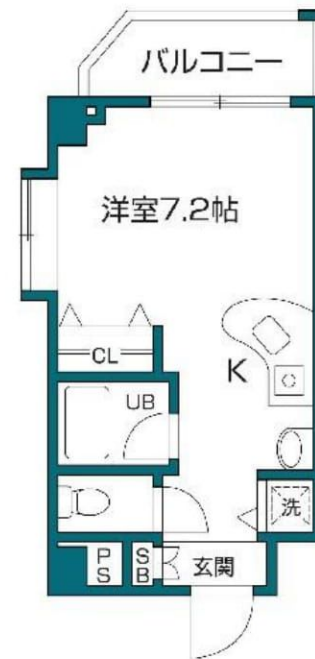
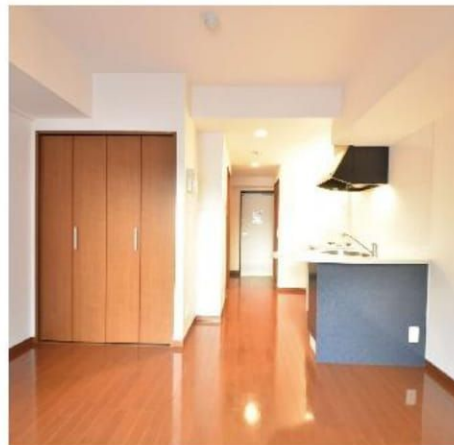
JR線「新宿」徒歩 **9**分

東京メトロ副都心線・都営大江戸線

「東新宿」徒歩 **5**分

東京メトロ丸ノ内線

「新宿三丁目」徒歩 **7**分



※図面と現況が異なる場合は現状を優先します。

301号室 面積/23.06㎡ **1R**
即入居可 賃料 **148,000円**

契約期間/2年間 更新料/1ヵ月

無料インターネット導入済

無線(wi-fi)が各戸に整っています。

- | | | |
|----------------|------------|---------|
| ミニ冷蔵庫 | ウォシュレットトイレ | 浴室換気乾燥機 |
| 防犯カメラ(3基) | 追い炊き機能 | ダブルロック |
| エアコン(1基) | 1口ガスコンロ | 宅配ボックス |
| オートロック | 敷地内自動販売機 | エレベーター |
| TVモニター付きインターホン | | |

設備・仕様

必要書類

	▼契約者	▼緊急連絡先
審査時	身分証明書	電話による確認
契約時	身分証明書(カラー写真)	不要

※必要に応じて上記以外の書類をお願いする場合がございます。

賃貸条件

- 敷金/1ヵ月 ■礼金/なし ■共益費/10,000円
- 連帯保証人不要システム保証会社利用必須
- 初期費用借主負担(賃料+共益費の50%)
- 年間保証料入居者負担(1年ごとに1万円)
- 当社指定賃貸入居者優待加入
- 解約予告/2ヵ月前
- 賃料自動引落(手数料当社負担)
- 退去時クリーニング代/40,000円(別途消費税)
- ※退去時に請求いたします。借主負担。

物件概要

- 物件名/ガイア歌舞伎町壱番館
- 所在地/新宿区歌舞伎町2-8-9
- 建物構造/RC造地上6階建
- 総戸数/20戸
- 面積/22.40㎡~25.90㎡
- 竣工/2006年5月



みずべや
水商売のお部屋

TEL 03-6279-2032
LINE ID 62792032
新宿区西新宿7-12-3小島ビル3F



みずべや
歌舞伎のお部屋

TEL 03-6205-5732
LINE ID 62792032
新宿区歌舞伎町1-8-3 良川ビル2F(あずま通り)



貸マンション

東新宿駅

日神パレスステージ東新宿イーストフォート 1401

間取り
3LDK

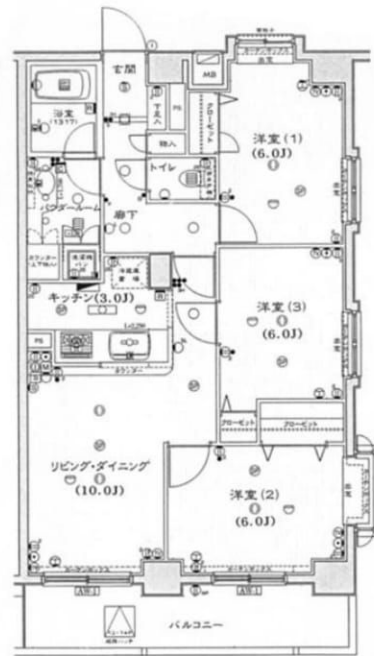
専有面積
66.53㎡

築年月
2002年09月



チェックポイント！

駐輪場有主要採光面：東向き二人入居可、デザイナーズ外観タイル張り、常時ゴミ出し可能分譲タイプ角部屋、最上階24時間換気システム、B・T別、オートバス、シャワー追焚機能浴室乾燥機、トイレ温水洗浄便座洗面所洗面台シャワー付洗面化粧台洗面所独立、3口以上コンロ、カウンターキッチンシステムキッチン浄水器収納スペース、シューズボックス、照明器具、室内洗濯機置場給湯、都市ガス、複層ガラス、フローリングエアコン2台以上、C S、B S端子、C A T V、光ファイバー、ダブルロックドアオートロック、モニタ付オートロック、モニタ付インターホン、ディンプルキー防犯カメラ火災警報器（報知機）24時間セキュリティパルコニー。



物件種目	貸マンション
最寄駅	東新宿
間取タイプ	3LDK
賃貸条件	賃料 235,000円 礼金1ヶ月 敷金2ヶ月 保証金なし

物件所在地	東京都新宿区大久保2丁目 6-15		
交通	東京メトロ副都心線 東新宿 徒歩2分		
建物	建物名	日神パレスステージ東新宿イーストフォート 1401	
	構造・規模	SRC 14階建/14階部分	
	使用部分積	66.53㎡	
	間取内訳	洋6・6・6 LDK 13	
築年月	2002年09月	契約期間	2年
管理費等	15,000円/月		
駐車場			
現況	空家	入居日	即時
設備	B・T別、オートバス、シャワー追焚機能、浴室乾燥機、トイレ温水洗浄便座洗面所洗面台シャワー付洗面化粧台洗面所独立、3口以上コンロ、カウンターキッチン、システムキッチン浄水器収納スペース、シューズボックス、照明器具、室内洗濯機置場給湯、都市ガス、複層ガラス、フローリング...		
保険等	要		
備考	分譲賃貸、全室AC、AL、追焚付バス、宅配BOX、浴室乾燥、システムK、洗浄便座、最上階角部屋 更新料：新賃料1ヶ月 賃貸保証：加入要 賃料合計の1ヶ月分 利用駅1：JR山手線 新大久保 徒歩10分 利用駅2：東京メトロ副都心線 西早稲田 徒歩8分		

この図面は物件情報の一部を抜粋して掲載しております。（現況優先）
付帯条件や別途料金等が発生する場合がありますのでご確認ください。

at home

infosheet 物件番号 3264190001



TEL 03-6279-2032
LINE ID 62792032
新宿区西新宿7-12-3小島ビル3F



TEL 03-6205-5732
LINE ID 62792032
新宿区歌舞伎町1-8-3 良川ビル2F(あずま通り)





JR山手線「新宿」駅徒歩 8 分 / 丸ノ内線「新宿」駅徒歩 6 分 / 都営大江戸線「新宿西口」駅徒歩 4 分

ファーストリアルタワー新宿 入居者募集中 駐車場空き有

- 共有施設(有料):**
- スカイラウンジ (32F) 【貸切利用のみ、10時～21時】
 - スポーツジム、大浴場 (B2F) 【シム 8時～26時、大浴場 15時～26時】
 - 音楽室 (B2F) 【8時～21時】
 - コインランドリー (B2F) 【24時間】
 - 会議室1、会議室2 (B1F) 【8時～21時】

- フロントサービス(有料):**
- ドライクリーニング ■宅配便 ■コピー、ファックス (フロントサービス営業時間 9:00-21:00)

- 設備・コミュニティ:**
- 詳細認証システムオートロック ○エレベーター3基 ○エアコン ○グリル付ガスコンロ ○浴室乾燥機
 - 追い壁 ○温水洗浄便座 ○モニター付インターホン ○照明器具 (壁付付) ○8アレッツ
 - スカパー衛星 ○宅配ボックス ○有料トランクルーム ○駐輪場(登録料 3500円)

間取り:

<空室状況、使用料は右両合せ下さい>

普通室: 全長 5.30Chm、全幅 2.000mm、全高 1,550mm、重量 2,200kg
 ハイムール: 全長 5.36Chm、全幅 2,000mm、全高 2,660mm、重量 2,300kg



取引形態: ■所在地/新宿区西新宿7-12-3 ■構造/RC造地下2階地上32階建 ■築年月/平成18年4月 ■間取/1K~2LDK ■管理会社/ ■敷金/1ヶ月分 ■礼金/なし ■管理費/1ヶ月分以下: 10,000円、1LDK: 18,000円、2LDK以上: 20,000円 ■更新料/新築時の1ヶ月分 ■契約期間/2年間 ■当社指定保証/チャージ保証(2年保証)約0.1%【地震保険料なし575,000円、地震保険料なし522,000円】1LDK以上:【地震保険料なし526,000円、地震保険料なし578,000円】 ■進交費/30,000円+消費税 ※電力会社は当社指定のインテック(基本料加入、※民泊禁止) ■短期解約違約金/1年未満の解約は、月賃増料及び管理費の2ヶ月分相当額がかかります

保証入居システム(有料)

【オゾンフロントインシュア】 毎月保証委託料は賃料等の1ヶ月分、1年毎に1万円の保証料がかかります

【アイスマイル+プラス】 賃料保証と家財保険のセットをお手持ちのクレジットカードで決済可(クレジットカードをお持ちでない場合、ご利用不可) / 保証料月々払いプラン(初回保証料無料、月額賃料等の4.25%+700円)



みずべや
水商売のお部屋

TEL 03-6279-2032
LINE ID 62792032
新宿区西新宿7-12-3小島ビル3F



みずべや
歌舞伎のお部屋

TEL 03-6205-5732
LINE ID 62792032
新宿区歌舞伎町1-8-3 良川ビル2F(あずま通り)

ファーストリアルタワー新宿 間取2LDK

TYPE M

2LDK

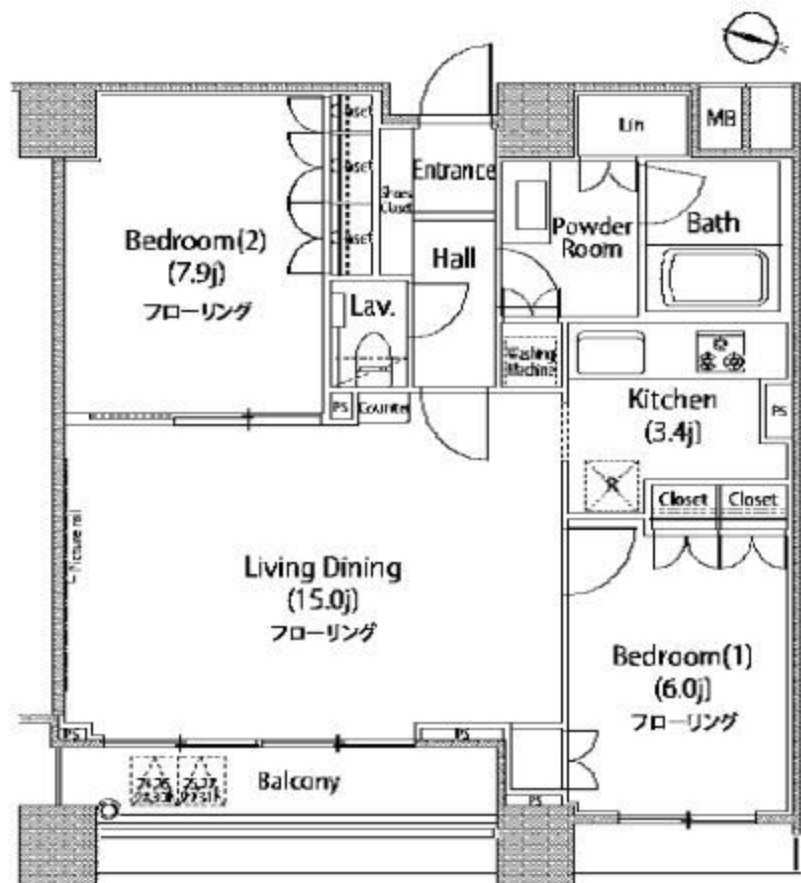
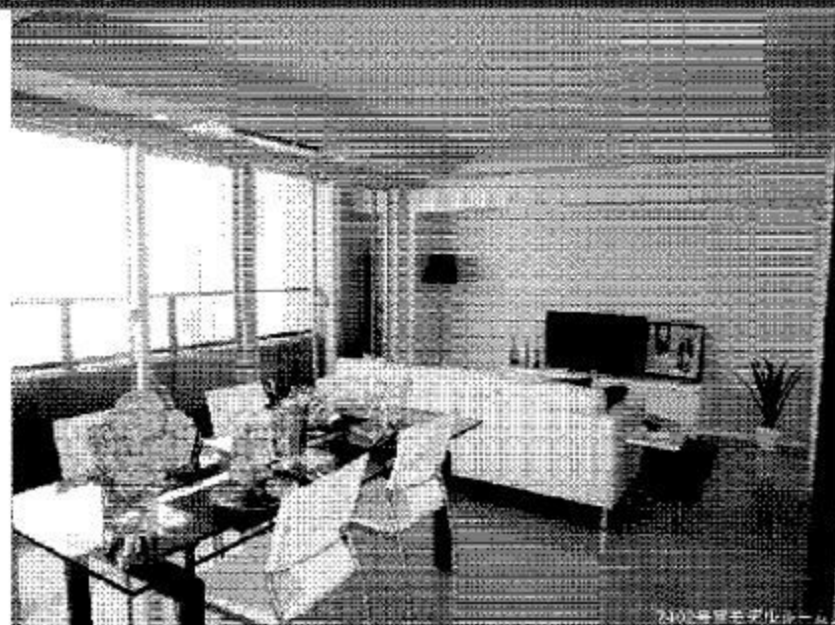
72.21㎡

資料値下げしました

2402号室 賃料 **315,000**円 専入居可

2702号室 賃料 **318,000**円 専入居可

管理費 20,000円



※専有面積は概算計算で算出されているため、内装計算で換算される登記簿面積とは若干異なります。

ファーストリアルタワー新宿 間取3LDK

TYPE Q

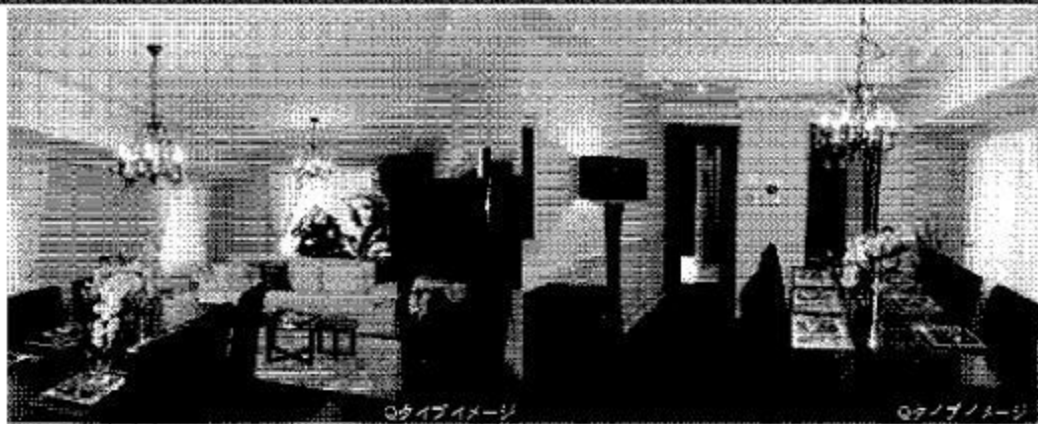
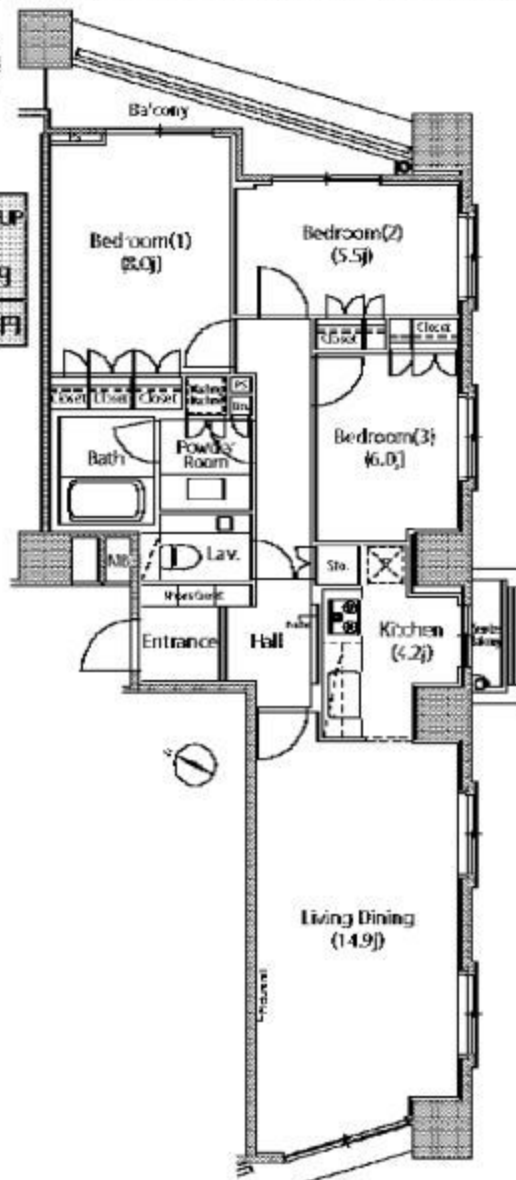
3LDK

86.75㎡

3103号室 ■10/31内装UP

賃料 **375,000円**

管理費 20,000円



□専有面積は建築図面で算出されているため、内装計算で算出される登記簿面積とは若干異なる場合があります