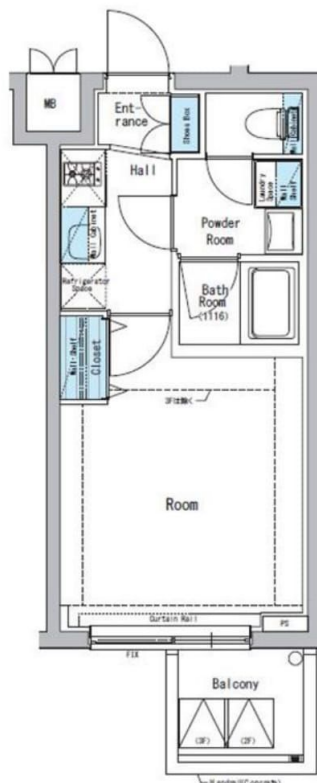
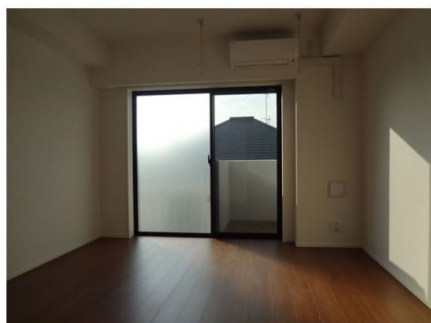


マキシヴ中野

【インターネット無料!※ファイバーゲート】ペット可 築浅高級分譲賃貸マンション



賃料	80,500円		
管理費等	15,000円	間取り	1K
敷金	1ヶ月	礼金	1ヶ月
敷引 償却金	- 1ヶ月	保証金	無
建物名	マキシヴ中野		
物件種別	マンション	号室	207号室
建物所在地	東京都中野区上高田5丁目27番10		
交通	西武新宿線 新井薬師前 徒歩6分 都営大江戸線 落合南長崎 徒歩18分		
構造・規模	鉄筋コンクリート 3階建 2階		
専有面積	25.71㎡	向き	北西
築年月	2017年2月	契約期間	2年
入居時期	2018年12月30日	更新料	1.5ヶ月(新賃料)
損害保険	有		
駐車場			
設備	エレベーター, 宅配BOX, システムキッチン, ガスコンロ設置済, 2口コンロ, ガスキッチン, バス・トイレ別, ユニットバス, バス有, シャワー, トイレ有, エアコン, BS, CS, ネット使用料不要, ガス給湯, 押入		
入居諸条件	ペット可, 事務所不可, 二人入居可, 保証人代行可		
備考	<ul style="list-style-type: none"> ■ 入居中サポート21060円 ■ 抗菌代16200円 ■ 事務手数料10800円 ■ 保証会社必須 ~ 50% ■ 火災保険23000円 ■ 鍵交換代 ■ 契約期間(2年普借)※ 短期解約違約金有 ■ AZP85500円(★50) ■ ペット(+敷1・償)☆AZPの賃料+1万円ですーぱーぜろプラン適用(SZP時★0) 		

※ 図面と現状が異なる場合は現状優先となります。

情報更新日 2018年10月25日

No.1480207



みずべや

水商売のお部屋

TEL 03-6279-2032

LINE ID 62792032

新宿区西新宿7-12-3小島ビル3F



みずべや

歌舞伎町のお部屋

TEL 03-6205-5732

LINE ID 62792032

新宿区歌舞伎町1-8-3 良川ビル2F(あずま通り)



築浅デザイナーズ賃貸マンション

EXAM 代々木

- 小田急線『代々木八幡』Sta. > 徒歩 **5**分
- 東京メトロ千代田線『代々木公園』Sta. > 徒歩 **6**分
- 小田急線・東京メトロ千代田線『代々木上原』Sta. > 徒歩 **10**分

駅徒歩5分の好立地！ 新宿・渋谷へのアクセス良好！

TVモニター付きオートロック 大通り沿いで一人暮らしも安心！



203号室
1R/21.71㎡

賃料
93,000円



※家具はつきません。



11月中旬入居可能 先行申込受付中！

独立洗面台、バストイレ別 浴室乾燥機付き etc 設備充実！

※携帯電話の受信状況は、実際にご使用される携帯電話で室内から通話確認をお願い致します。※インターネットのお申込は個人でお手続きが必要です。※図面と現状が相違する場合は現状を優先します。

物件概要

東京都渋谷区代々木5-11-8
鉄筋コンクリート造 地上6階建て15戸
2015年5月竣工
退去済み/クリーニング中

申込時必要書類

申込書(弊社指定)、保証会社の申込書
身分証明、収入証明等、法人契約可

契約条件

- 敷金：1ヶ月/礼金：1ヶ月 ■共益費：¥8,000
- 更新料：新賃料の1か月相当額 ■契約期間：2年
- 保険(2年)：¥16,000 ■鍵設定料：¥16,200(税込)
- 賃料等引落手数料：¥162(税込)
- 家賃保証会社加入義務あり(日本セーフティ指定)
- 連帯保証人 有：賃料(共益費込)の40%
- 連帯保証人 無：賃料(共益費込)の60%

設備

- エアコン
- 独立洗面台
- 24時間換気システム
- 浴室乾燥機
- 室内洗濯機置場
- シャワートイレ
- エレベーター
- カラーTVモニター付オートロック
- インターネット光対応
- 宅配BOX
- BS/CS
- 敷地内ゴミ置場
- システムキッチン

みずいばや 水商売のお部屋

TEL 03-6279-2032
LINE ID 62792032
新宿区西新宿7-12-3小島ビル3F

みずいばや 歌舞伎のお部屋

TEL 03-6205-5732
LINE ID 62792032
新宿区歌舞伎町1-8-3 良川ビル2F(あずま通り)

ZOOM新大久保 304

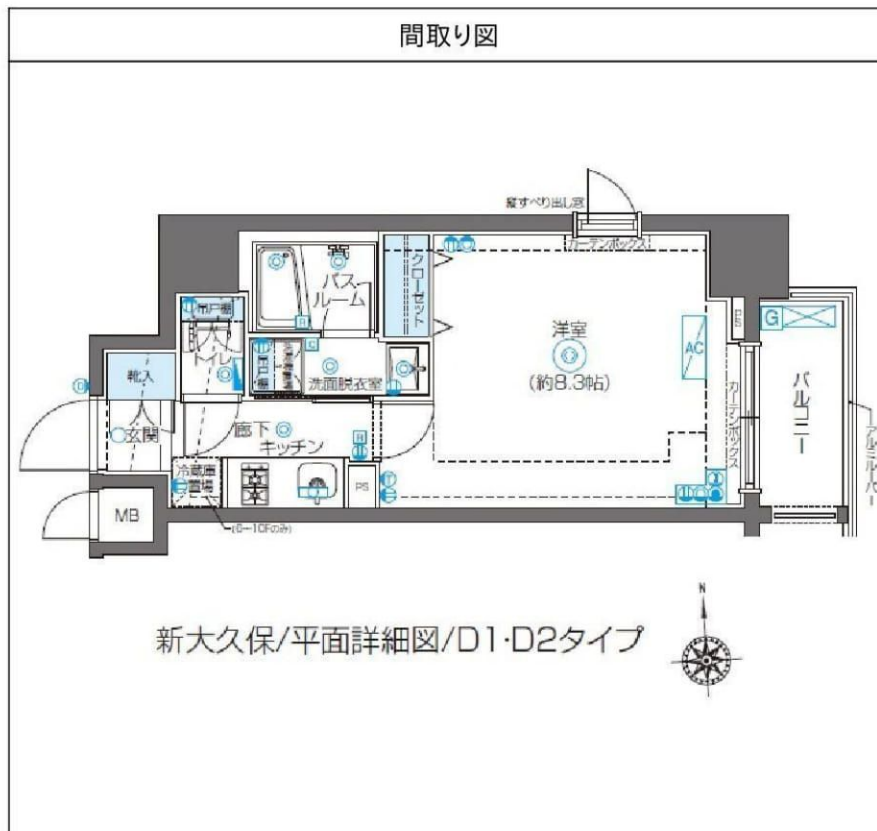
間取り	賃料	管理費等
1K	105,000円	10,000円

敷金/保証金	105,000円	礼金/権利金	105,000円
敷引/償却金	0円	更新料	1ヶ月(新賃料)
その他費用	[一時金]鍵交換費用(税別):20,000円 [備考]■契約時:当月分+翌月分の賃料・管理費をお支払い頂きます ■ペット飼育時:敷金1ヶ月追加(別途飼育細則参照・要申請書) ■解約時:ルームクリーニング費用及び借主負担分の原状回復費用をお支払い頂きます		
物件種別	マンション		
物件所在地	東京都新宿区百人町2丁目8-12		
交通	山手線 新大久保駅 徒歩3分 中央・総武線各停 大久保駅 徒歩6分 西武新宿線 西武新宿駅 徒歩10分		
間取り詳細	3階: 洋室 8.00畳, K 1.50畳		
構造	鉄筋コンクリート 3階 / 11階建		
面積	25.54㎡	向き	東
築年月	2014年9月17日	契約期間	普通借家契約 2年
駐車場	無	入居時期	相談
設備	2口ガス 独立洗面台 脱衣室 浴室換気乾燥機 追焚 温水洗浄便座 エアコン 角部屋 二面採光		
入居諸条件	ペット可		
損害保険	要 15,000円(2年)		
保証会社	必須 初回保証料=合計賃料×50%(法人50%)、月額保証料=合計賃料×1%		
備考	■民泊利用不可 ■駐輪場:月額500円 バイク置場:月額2,000円 ※2年分一括払い※空要確認■部屋タイプ:D2		

外観



その他



物件番号: t0013730

※図面と異なる場合は現況を優先となります。



TEL 03-6279-2032
LINE ID 62792032
新宿区西新宿7-12-3小島ビル3F



TEL 03-6205-5732
LINE ID 62792032
新宿区歌舞伎町1-8-3 良川ビル2F(あずま通り)

RENECAT導入済物件★消臭抗菌効果が半永久持続
新宿駅からタクシーで810円★ペット可マンション

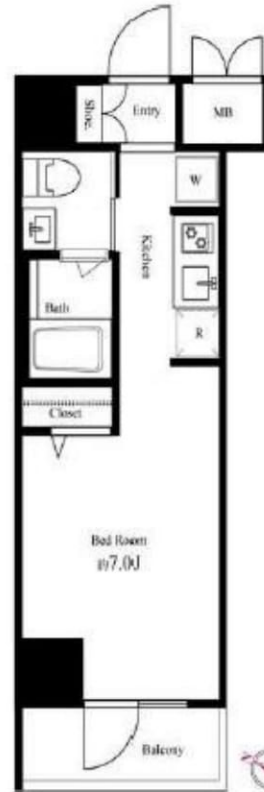
Access

都営大江戸線

「西新宿五丁目」駅徒歩3分

京王線

「初台」駅徒歩10分



0501 号室 専有面積 21.90㎡

間取 1R

賃料 115,000 円/月

共益費 12,000 円/月

物件概要

所在地/ 東京都新宿区西新宿4丁目21-18
構造・規模/ 鉄筋コンクリート造 14階建 地下1階
総戸数/ 44 戸
築年月/ 2015年07月10日
入居日/ 2018年12月14日

契約条件

保証金1ヶ月 (契約時償却)

C保証システム利用料:家賃総額の50%(最低金額5万円)税別
保証金契約時償却 (保証金プランで契約の場合)
リテインシステム料: 10,800円 鍵交換代: 19,440円
室内抗菌処理代: 16,200円 事務手数料: 16,200円
鍵追加代21,600円/1本
当社指定賃貸入居者総合保険加入の事 (別途費用)
※賃料口座引落し (口座振替手数料: 月額540円)
普通賃貸借2年契約 (更新可)

- スタイリッシュな外観
- カラーTVモニター付オートロック
- オートロック非接触型キー
- 共用部・エレベーター防犯カメラ
- ダブルロック&ディンプルキー
- 人感センサー付玄関照明
- 洋室エアコン標準装備
- 床フローリング仕様
- オリジナルシステムキッチン
- 2口ガスコンロ(温度センサー付)

- バスルームとトイレを独立
- 雨天・冬は必須!浴室換気乾燥暖房機
- パウダールーム洗面台
- 温水シャワートイレ
- 収納便利なクローゼット
- 姿見付きシューズボックス
- インターネット光対応 (別契約)
- 自転車置場(登録料:3,240円)
- 24時間利用可能・宅配BOX/ゴミ置場有
- SOHO可・ペット可(敷金1ヶ月)



リテインシステム

最長1ヶ月に
24時間24時間
受付可能

医療健康サービス 24

夜間24時間
265日ご依頼に
応じます



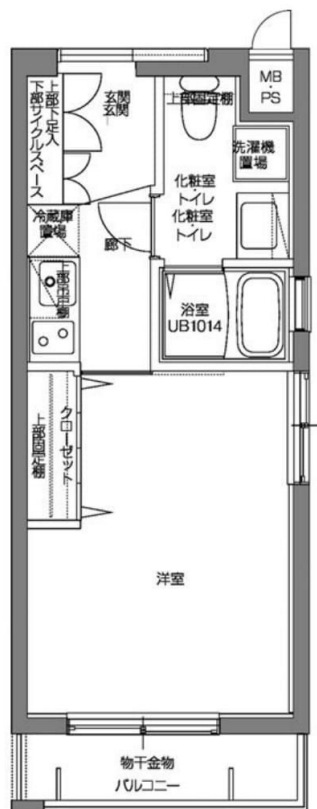
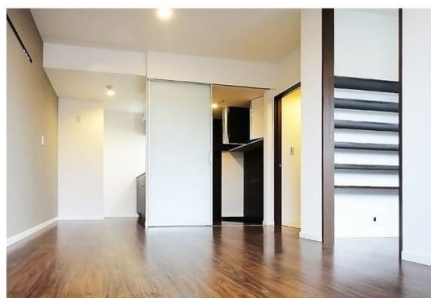
新宿本店
みずべや
水商売のお部屋
TEL 03-6279-2032
LINE ID 62792032
新宿区西新宿7-12-3小島ビル3F



歌舞伎町
みずべや
歌舞伎町のお部屋
TEL 03-6205-5732
LINE ID 62792032
新宿区歌舞伎町1-8-3 良川ビル2F(あずま通り)

パティナーV代々木上原

ペット可 築浅高級分譲賃貸マンション



賃料	117,500円		
管理費等	20,000円	間取り	1K
敷金	1ヶ月	礼金	1ヶ月
敷引 償却金	- 1ヶ月	保証金	無
建物名	パティナーV代々木上原		
物件種別	マンション	号室	104号室
建物所在地	東京都渋谷区上原3丁目21-17		
交通	東京メトロ千代田線 代々木上原 徒歩6分 小田急線 東北沢 徒歩6分		
構造・規模	鉄筋コンクリート 3階建 B1階		
専有面積	24.51㎡	向き	北
築年月	2017年3月	契約期間	2年
入居時期	2019年1月6日	更新料	1.5ヶ月(新賃料)
損害保険	有		
駐車場	バイク置き場		
設備	エレベーター, 宅配BOX, システムキッチン, ガスコンロ設置済, 2口コンロ, ガスキッチン, バス・トイレ別, ユニットバス, バス有, 浴室乾燥, シャワー, トイレ有, 温水洗浄便座, エアコン, B S, C S, ガス給湯		
入居諸条件	ペット可, 事務所不可, 二人入居可, 保証人代行可		
備考	<ul style="list-style-type: none"> ■ 入居中サポート21060円 ■ 抗菌代16200円 ■ 事務手数料10800円 ■ 保証会社必須 ~ 50% ■ 火災保険23000円 ■ 鍵交換代 ■ 契約期間(2年普借)※ 短期解約違約金有 ■ AZP122500円(★0) ■ ペット(+敷1・償)☆AZPの賃料+1万円ですーぱーゼロプラン適用(SZP時★0) 		

※ 図面と現状が異なる場合は現状優先となります。

情報更新日 2018年10月25日

No.1493104


新宿本店
みずいべや
 水商売のお部屋
TEL 03-6279-2032
LINE ID 62792032
 新宿区西新宿7-12-3小島ビル3F


**歌舞伎町
あずま本店**
みずいべや
 歌舞伎のお部屋
TEL 03-6205-5732
LINE ID 62792032
 新宿区歌舞伎町1-8-3 良川ビル2F(あずま通り)

FISS ファイス

☆高級デザイナーズレジデンス☆

山手線『新大久保』徒歩2分 総武線『大久保』徒歩6分

2人暮らし・SOHO相談可

■物件概要

■所在地	東京都新宿区百人町2-8-13
■構造	鉄筋コンクリート造 地上 13階建て
■築年数	2008年
■入居可能日	9月下旬

■賃貸条件

■敷金	1ヶ月	■礼金	1ヶ月
■管理費	無し	■鍵交換	16,200円
■契約期間	2年	■更新料	新賃料の1ヶ月分
■保証会社	利用可(賃料+管理費50%~)	■町内会費	3,600円/2年
■貸主指定火災保険	20,500円/2年	■事務手数料	5,400円

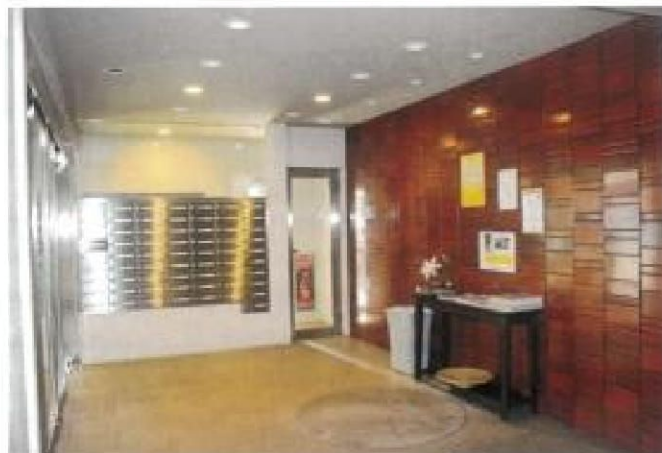
■設備

★オートロック	★エレベーター	★防犯カメラ	★ペット可
★宅配BOX	★ダイヤル式ポスト	★Wティンフルシリンダー錠	
★駐車場(35,000円/月)	★駐輪場(300円/月)		
★カラーモニター付インターホン	★エアコン	★独立洗面台	
★浴室換気乾燥機	★システムガスキッチン	★バストイレ別	
★バルコニー	★ウォークインクローゼット	★室内洗濯機置場	

2017年1月フルリノベーション工事!

人気の1LDKタイプ募集開始

ペット可(敷金2ヶ月1ヶ月償却)



1LDK 605
230,000円
 専有面積 59.70㎡



みずべや

水商売のお部屋

TEL 03-6279-2032

LINE ID 62792032

新宿区西新宿7-12-3小島ビル3F



みずべや

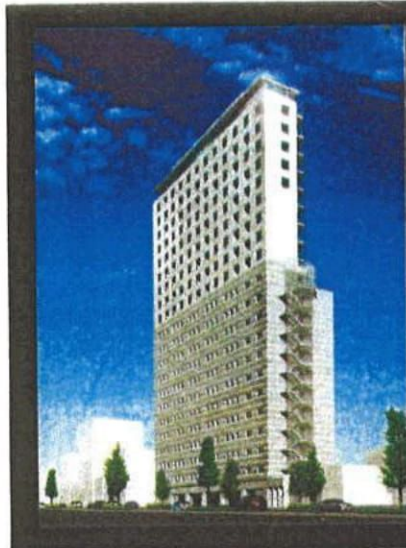
歌舞伎のお部屋

TEL 03-6205-5732

LINE ID 62792032

新宿区歌舞伎町1-8-3 良川ビル2F(あずま通り)





築浅高級賃貸 マンション リブレ東新宿



(注)写真は家具類をいれた場合のイメージです

- 都営大江戸線・東京メトロ副都心線
- 「東新宿」駅より徒歩1分
- JR山手線
- 「新大久保」駅より徒歩10分
- 「新宿」駅より徒歩15分



☆先進のセキュリティー／ノータッチキーシステム採用 ☆インターネット常時接続(USEN光) ☆システムガスキッチン ☆リビング床暖房

新宿の夜景が素晴らしい!!

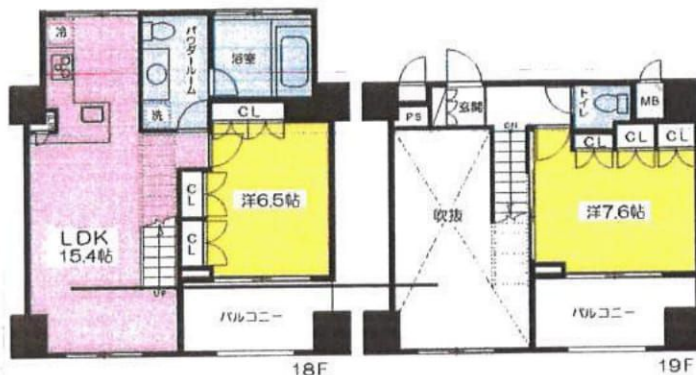


ペット相談 (小型犬1匹)

事務所使用
民泊利用は
不可!!

たっぷり収納のクローゼット!!
高級感あふれる内装!

1905号室
2LDK(18,19階) ネット 西・東向き
専有面積: 75.5㎡
賃料 **325,000** 円(即入可)



※図面と現況が相違する場合は現況優先とさせていただきます。

物件概要

所在地/新宿区新宿7-27-9
構造規模/R.C造地下1階
地上22階建
専有面積/38.28㎡~178.00㎡
総戸数/56戸
竣工/2007年3月

賃貸条件

敷金/1ヶ月
ペット飼育(小型犬/1匹)は
敷金・礼金各々1ヶ月プラス
礼金/1ヶ月
契約期間/2年
更新料/新賃料の1ヶ月分
家財保険/15,000円(2年)
その他/A.駐車場 B.バイク置場
C.駐輪場(いずれも有料)
(☆A. Bの手数料:備主100%・客付50%・元付50%)

備考

- ・入居審査有り
- ・要保証会社契約
賃料の50%(全保連加入) (注)
- ・連帯保証人(日本人の方)
・普通借家契約
・楽器持込演奏不可
<○は両方必要です>
- ・必要書類
・申込書(当社指定)
・住民票(入居者全員)
・連帯保証人の印鑑証明書
・収入証明コピー(場合により)
・免許証又は保険証コピー

(注) 駐車場は00%(初回のみ要)



みずばや
水商売のお部屋

TEL 03-6279-2032
LINE ID 62792032
新宿区西新宿7-12-3小島ビル3F



みずばや
歌舞伎のお部屋

TEL 03-6205-5732
LINE ID 62792032
新宿区歌舞伎町1-8-3 良川ビル2F(あずま通り)





築浅高級賃貸 マンション リブレ東新宿



(注)室内写真はイメージです



- 都営大江戸線・東京メトロ副都心線
- 「東新宿」駅より徒歩1分
- JR山手線
- 「新大久保」駅より徒歩10分
- 「新宿」駅より徒歩15分



☆先進のセキュリティー/ノータッチキーシステム採用 ☆インターネット常時接続(USEN光) ☆システムガスキッチン ☆リビング床暖房

事務所使用
民泊利用は
不可!!

築浅・美室!!



ペット相談
(小型犬1匹)

新宿の夜景が素晴らしい!!

2008号室
2LDK(バルコネット 東・西向き)
専有面積: 75.04㎡
賃料 330,000 円(即入可)



※図面と現況が相違する場合は現況優先とさせていただきます。

物件概要

所在地/新宿区新宿7-27-9
構造規模/R C造地下1階
地上22階建
専有面積/38.28㎡~178.00㎡
総戸数/56戸
竣工/2007年3月

賃貸条件

敷金/1ヶ月
ペット飼育(小型犬/1匹)は
敷金・礼金各々1ヶ月プラス
礼金/1ヶ月
契約期間/2年
更新料/新賃料の1ヶ月分
家財保険/15,000円(2年)
その他/A.駐車場 B.バイク置場
C.駐輪場(いずれも有料)
(☆A. Bの手数料:借主100%・客付50%・元付50%)

備考

- ・入居審査有り
- 要保証会社契約
賃料の50%(全保連加入)
- 連帯保証人(日本人の方)
- ・普通借家契約
- ・楽器持込演奏不可
- <○は両方必要です>
- ・必要書類
- ・申込書(当社指定)
- ・住民票(入居者全員)
- ・連帯保証人の印鑑証明書
- ・収入証明コピー(場合により)
- ・免許証又は保険証コピー

(注) 駐車場は80%(初回のみ要)



みずいべや
水商売のお部屋

TEL 03-6279-2032
LINE ID 62792032
新宿区西新宿7-12-3小島ビル3F



みずいべや
歌舞伎のお部屋

TEL 03-6205-5732
LINE ID 62792032
新宿区歌舞伎町1-8-3 良川ビル2F(あずま通り)

