

AXAS
HAKUSAN

分譲賃貸マンション
AXAS白山

図面と相違する場合は現況を優先致します。

【物件概要】

物件名：AXAS白山

所在階：1階部分 105号室

所在地：東京都文京区白山二丁目20番5号

交通：都営三田線『白山』駅 徒歩10分
都営三田線・大江戸線『春日』駅 徒歩11分
東京メトロ丸ノ内線『後樂園』駅 徒歩12分

構造：鉄筋コンクリート造

規模：地上6階建

竣工：平成19年7月

設備：オートロック、宅配ボックス、エレベーター
システムキッチン、エアコン
TVモニタ付インターホン
浴室換気暖房乾燥機

【賃貸条件】

賃料：79,000円

共益費：10,000円

敷金/礼金：1ヶ月 / 1ヶ月

契約：普通借家契約 2年間

更新料：新賃料の1ヶ月分

解約予告：2ヶ月前

現況：入居中(12/9退去予定)

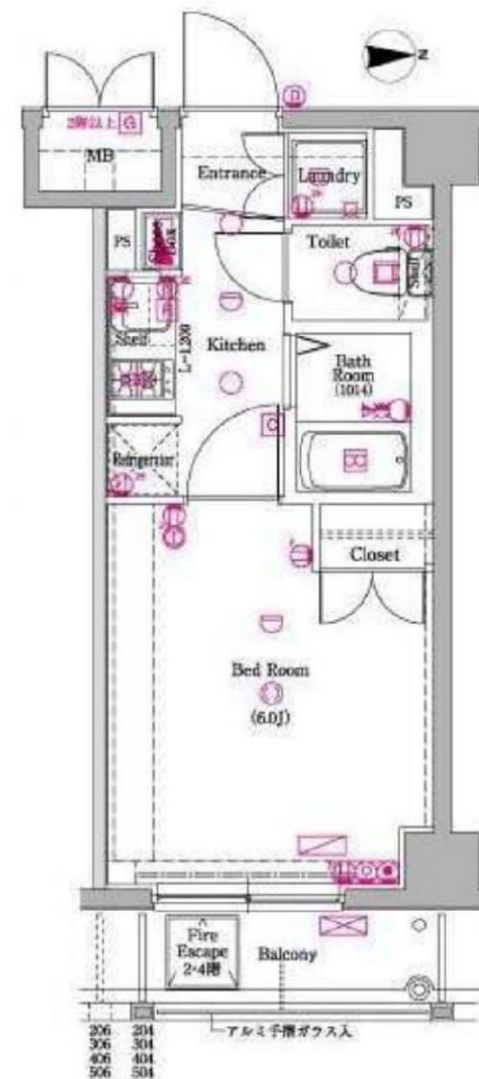
入居日：平成30年12月下旬

備考：貸主指定保証会社利用
指定火災保険加入(20,000円)
鍵交換代(25,000円/別途消費税)
ルームクリーニング代
(48,000円/別途消費税 退去時)

1K Type

専有部分 20.55㎡

バルコニー面積 3.00㎡



新宿
本店

みずいべや

水商売のお部屋

TEL 03-6279-2032

LINE ID 62792032

新宿区西新宿7-12-3小島ビル3F



みずいべや

歌舞伎のお部屋

TEL 03-6205-5732

LINE ID 62792032

新宿区歌舞伎町1-8-3 良川ビル2F(あずま通り)



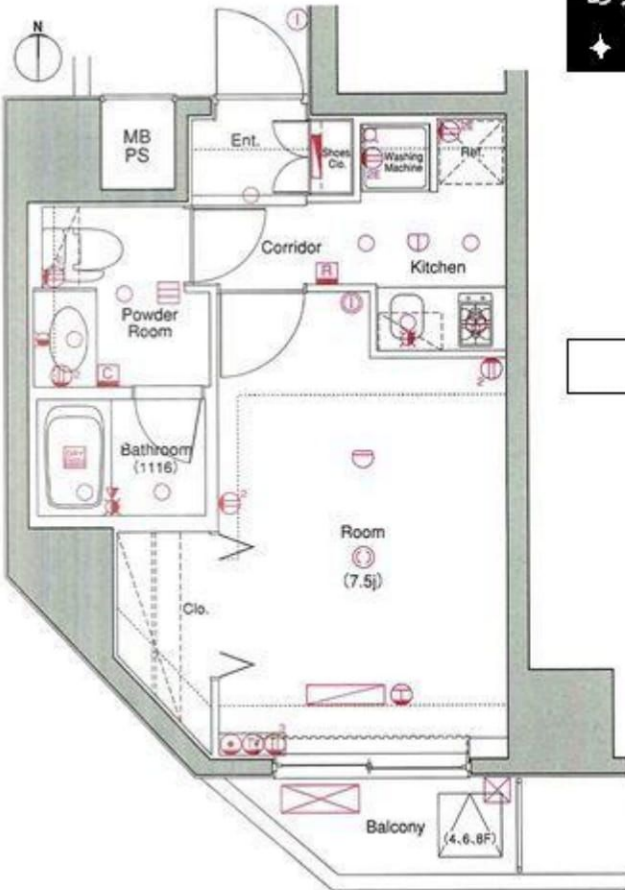


L-Flat IRIYA

-エルフラット入谷-



種目	分譲賃貸マンション
最寄	入谷
間取	1K
賃料	79,000
管理費	8,000
条件	礼金1ヶ月 敷金0ヶ月



独立洗面台
あります。

ペット
相談可能！
(敷金1ヶ月償却)

東京メトロ日比谷線
『入谷』駅 徒歩5分
『三ノ輪』駅 徒歩11分
JR山手線・京浜東北線
『鶯谷』駅 徒歩15分

快適な生活を約束する充実の設備！

- オートロック
- 浴室換気乾燥機
- TVモニター付インターホン
- 室内洗濯機置場
- シューズボックス
- クローゼット
- フローリング
- エアコン
- システムキッチン
- バルコニー
- 2口ガスコンロ
- インターネット (NTT)
- 温水洗浄便座
- BS/CS110°
- バストイレ別
- CATV (台東ケーブルテレビ)
- メールボックス
- 宅配ボックス
- エレベーター
- ゴミ置場
- 駐車場(※1)
- 駐輪場(※2)

所在地	東京都台東区入谷2-30-2
交通	東京メトロ日比谷線『入谷』駅 徒歩5分
建物名	エルフラット入谷
構造	鉄骨鉄筋コンクリート造
階数	地上13階建
部屋番号	4階部分 404号室
専有面積	28.34㎡
築年数	平成20年2月
契約期間	2年間
現状	入居中
入居日	12月上旬
更新	新賃料の1ヶ月分
更新事務手数料	0.5ヶ月分
解約通知	2ヶ月前
当社指定損害保険 (2年間)	20,000円
契約事務手数料	10,800円
鍵交換代	27,000円
消臭除菌サービス代	8,640円
アクト安心ライフ24 (2年間)	16,200円

※1 駐車場 (身障障害者優先)
月額30,000円 礼金0ヶ月・敷金1ヶ月 運営保証人必要
※2 駐輪場 上段:月額300円/下段:月額500円
*空きは要確認

保証会社 加入必須

■新日本信用保証 *下記プラン選べます。
①初回保証料プラン(賃料総額の50%) / 年間保証料10,000円
②月額保証料プラン(賃料総額8万円未満・賃料総額の2.5%) / 初回・年間保証料なし
(賃料総額8万円以上…一律2,000円) / 初回・年間保証料なし

アクト安心ライフ24
入居中のトラブルを一時的に対応・応急処置し、入居者様の生活のサポートをするアクト安心ライフ24にご加入して頂きます。

新編本店 **みずいべや** 水商売のお部屋 TEL 03-6279-2032 LINE ID 62792032 新宿区西新宿7-12-3小島ビル3F

原宿駅前 **みずいべや** 歌舞伎のお部屋 TEL 03-6205-5732 LINE ID 62792032 新宿区歌舞伎町1-8-3 良川ビル2F(あずま通り)

日比谷線「入谷駅」徒歩7分
つくばEX線「浅草駅」徒歩8分

JR山手線「鷺谷駅」徒歩14分

賃貸条件	<601号>
賃料	82,000円
■管理費	10,000円
■礼金	1ヶ月
■敷金	1ヶ月(ペット飼育+1ヶ月)
■契約期間	2年
■更新料	新賃料の1ヶ月分
■入居日	11月15日退去予定

- 家財保険(2年):20,000円
- 24hあんしんサポート(2年):15,000円(税抜)
- 鍵交換代:25,000円(税抜)
- 保証会社 要加入
- Viccs-PLUS(ヴィックスプラス) 他(全保連/GTN等)
- 契約時:総賃料等の50%・1年毎1万円
- 月額手数料:総賃料等の1%
- *カード発行(任意・要審査)で0.5%ポイント付与!
- 法人契約は、応相談(要審査)
- 退去時清掃費35,000円エアコン清掃費10,000円(各税別)
- ペット飼育の場合、敷金1ヶ月償却となります。

【物件設備】

- エアコン
- 室内洗濯機置場
- 防犯カメラ(共用部)
- NTT フレッツ光(要個別契約)
- CATV(J:COM)(要個別契約)
- 【共用部は下記管理会社へお問合せください】
- (株)トラスト建物管理 TEL:03-5542-5370
- 駐輪場 ●バイク置場(有料)※要空確認
- フローリング
- 独立洗面化粧台
- エレベーター

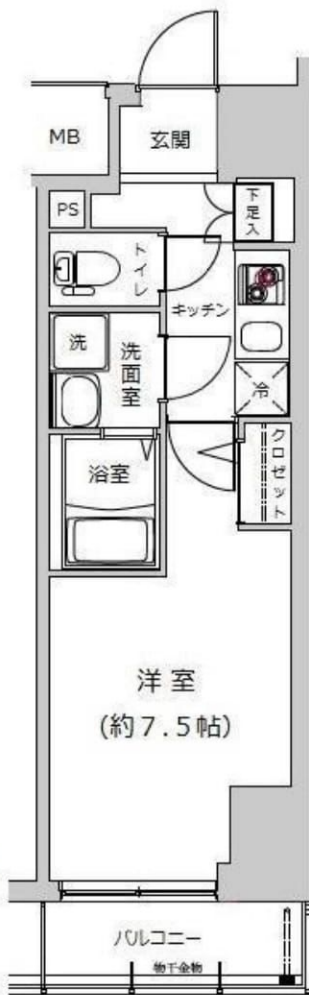
ライジングプレイス西浅草

- 所在地/東京都台東区千束2-4-6
- 構造規模/鉄筋コンクリート造10階建32戸
- 築年/2015年3月
- 専有面積/25.81㎡

★築浅、分譲賃貸マンション

★ペット相談

- ☆オートロック
- ☆ガスコンロ2口
- ☆温水洗浄便座
- ☆浴室換気乾燥機付
- ☆宅配BOX
- ☆モニター付インターホン



25.81㎡



★全階内廊下になります。



*洋室に照明は設置されておりません。
*図面と現況が異なる場合は現況を優先と致します。



みずばや
水商売のお部屋

TEL 03-6279-2032
LINE ID 62792032
新宿区西新宿7-12-3小島ビル3F



みずばや
歌舞伎のお部屋

TEL 03-6205-5732
LINE ID 62792032
新宿区歌舞伎町1-8-3 良川ビル2F(あずま通り)



コウシン フィカーサ

東京メトロ丸ノ内線
茗荷谷駅

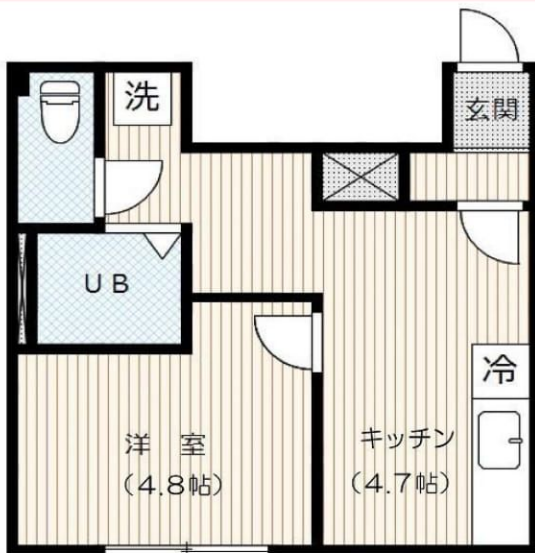
徒歩5分

201号室

85,000 円

平成29年12月築 拓殖大学(東門)まで徒歩2分！ 日当り良好！

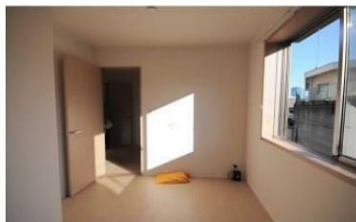
- ★ インターネット無料！(東京ケーブル)
- ★ バストイレ別・室内洗濯機置き場！
- ★ エアコン完備！
- ★ 駐輪場有り！(無料)
- ★ パナホーム施工の鉄骨造アパート！



物件種別	賃貸アパート		
間取り	1K	専有面積	26.60㎡
賃料	85,000円		
共益費	2,000円		
敷金・保証金	敷金1ヶ月	礼金	礼金1ヶ月
契約期間	2年(更新可)	更新料	新賃料1ヶ月
所在地	東京都文京区小日向4丁目4-15		
沿線駅	①東京メトロ丸ノ内線「茗荷谷」駅 徒歩5分 ②		
築年数	平成29年12月		
構造	鉄骨造 3階建		
現況	空室	入居日	即日
設備	TVモニター付インターホン・バストイレ別・室内洗濯機置き場・エアコン・駐輪場		
備考	※火災保険加入要(2年契約17,000円～) ※鍵交換費用(借主負担)ご希望の場合のみ。 ※保証会社利用をご希望の場合はご相談ください。 ※仲介手数料は賃料1ヶ月分+消費税となります。 ※更新時、事務手数料として20,000円(別途消費税) ※東京メトロ「丸の内」線の線路に隣接している為、車輛の音、振動がする場合がございます。		
方位			

何でもお気軽にご相談ください

※図面と現況が異なる場合は現況優先になります。



みずべや

水商売のお部屋

TEL 03-6279-2032

LINE ID 62792032

新宿区西新宿7-12-3小島ビル3F



みずべや

歌舞伎のお部屋

TEL 03-6205-5732

LINE ID 62792032

新宿区歌舞伎町1-8-3 良川ビル2F(あずま通り)



スカイコート神田第3 - 1004号室

敷金:1ヶ月
礼金:1ヶ月
86,100円

都営新宿線 岩本町 徒歩 6分

総武本線 馬喰町 徒歩 6分

都営新宿線 馬喰横山 徒歩 7分

管理費等: 7,900円

南向き日当たり良好!「秋葉原」駅徒歩8分!都営新宿線「岩本町」駅徒歩6分駅近♪



所在地	東京都千代田区東神田1丁目10-11		
間取詳細	1K/K(1.5畳) 洋(6.5畳)		
構造・階建	RC10階/12階建		
入居時期	2018年11月中旬	更新料	1.5ヶ月
専有面積	22.76㎡	建物種別	マンション
開口向き	南	築年月	2005年6月
損保	要1.6万円2年	連帯保証人	不要+保証会社利用が必要
保証会社	加入要(〔初回保証委託料〕家賃+管理費×40%(月々)家賃+管理費×1%)		
契約期間	普通借家(2年)		
駐車場	-		
その他費用	鍵交換費用18,000円(入居時)、24時間安心サポート16,200円(入居時)		
入居諸条件	単身者可 2人入居不可 子供不可 高齢者不可 事務所不可		
周辺施設	セブンイレブン千代田岩本町2丁目店まで309m まいばすけっと岩本町3丁目店まで273m ファミリーマート東神田二丁目店まで210m ほっともっと東神田2丁目店まで249m 東神田郵便局まで286m		
設備	ガス:都市、バス、トイレ、エアコン、室内洗濯機置場、ガスコンロ2口設置済、給湯、バスタイレ別、シャワー、浴室乾燥機、システムキッチン、バルコニー、フローリング、クローゼット、下駄箱、インターホン、TVモニター付ドアホン、オートロック、モニター付オートロック、エレベータ、宅配ボックス、ゴミ置場、駐輪場、インターネット接続可、インターネット:光、CATV、分譲タイプ、外壁タイル、管理人巡回、BS、CS		
備考	〔24時間安心サポート料〕16,200円加入要(2年分)、2浴槽利用可、3駅以上利用可能		

◆おすすめポイント◆



※掲載情報と現状が異なる場合は現状が優先となります。



みずべや
水商売のお部屋

TEL 03-6279-2032
LINE ID 62792032
新宿区西新宿7-12-3小島ビル3F



みずべや
歌舞伎のお部屋

TEL 03-6205-5732
LINE ID 62792032
新宿区歌舞伎町1-8-3 良川ビル2F(あずま通り)



スカイコート神田第3 - 902号室

敷金:1ヶ月
礼金:1ヶ月
86,100円

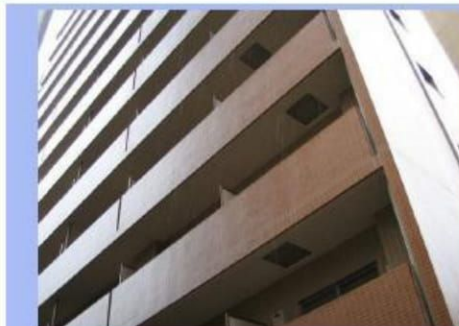
都営新宿線 岩本町 徒歩 6分

総武本線 馬喰町 徒歩 6分

管理費等: 7,900円

都営新宿線 馬喰横山 徒歩 7分

南向き日当たり良好!JR『秋葉原駅』徒歩8分!最寄り駅『岩本町駅』徒歩6分のアクセス便利な立地♪



所在地	東京都千代田区東神田1丁目10-11		
間取詳細	1K/K(1.5畳) 洋(6.5畳)		
構造・階建	RC9階/12階建		
入居時期	2018年12月上旬	更新料	1.5ヶ月
専有面積	22.43㎡	建物種別	マンション
開口向き	南	築年月	2005年6月
損保	要1.6万円2年	連帯保証人	不要+保証会社利用が必要
保証会社	加入要(〔初回保証委託料〕家賃+管理費×40%(月々)家賃+管理費×1%)		
契約期間	普通借家(2年)		
駐車場	-		
その他費用	鍵交換費用18,000円(入居時)、24時間安心サポート16,200円(入居時)		
入居諸条件	2人入居不可 子供不可 高齢者不可 事務所不可		
周辺施設	セブンイレブン千代田岩本町2丁目店まで309m まいばすけっと岩本町3丁目店まで273m ファミリーマート東神田二丁目店まで210m ほっともっと東神田2丁目店まで249m 東神田郵便局まで286m		
設備	ガス:都市、バス:ユニットバス、トイレ、エアコン、室内洗濯機置場、ガスコンロ2口、給湯、バスタイレ別、シャワー、浴室乾燥機、3点給湯、バルコニー、フローリング、収納、下駄箱、TVモニター付ドアホン、オートロック、エレベータ、宅配ボックス、ゴミ置場、駐輪場、インターネット接続可、インターネット:光、CATV、分譲タイプ、外壁タイル、管理人巡回、BS、CS、24時間ゴミ出し可、敷地内ごみ置き場		
備考	〔24時間安心サポート料〕16,200円加入要(2年分)、2浴槽利用可、3駅以上利用可能		

◆おすすめポイント◆



※掲載情報と現状が異なる場合は現状が優先となります。



みずべや
水商売のお部屋

TEL 03-6279-2032
LINE ID 62792032
新宿区西新宿7-12-3小島ビル3F



みずべや
歌舞伎のお部屋

TEL 03-6205-5732
LINE ID 62792032
新宿区歌舞伎町1-8-3 良川ビル2F(あずま通り)





302	号室	賃料	79,500円
		共益費	10,500円
19.97	m ²	南向	Total 90,000円
退去予定日	12月18日	バルコニー:	2.65 m ²

コンシェルシア文京根津 1K

千代田線『根津』駅: 徒歩 4分
 南北線『東大前』駅: 徒歩 13分

所在地: 東京都文京区根津2-23-11
 構造: RC造・地上8階建 地下0階
 建築日: 2008(平成20)年9月 総戸数: 38戸
 契約形態: 普通賃貸借契約 2年契約
 中途解約: 可 1カ月前予告
 更新/再契約: 可 1カ月分*別途事務手数料0.5カ月分+税

- 契約時初期費用 (*税別) —
- ① 礼金 1カ月分
 - ② 敷金 0カ月分
 - ③ 鍵交換代 20,000円
 - ④ 管理登録料 15,000円
 - ⑤ 保険料 15,000円 *非課税/FIS少額短期保険/2年更新
 - ⑥ ルームクリーニング費 35,000円 (+別途消費税 契約時一括)
 - ⑦ 保証会社 加入 必須
- *ROOM ID・初回: 総賃料の40%相当額
 の場合・月額: 総賃料の1%相当額*ROOM ID更新料なし
- 特記事項: ◆平面図・専有面積・設備等に現況と相違がある場合は、現況を優先とします。
 ◆原状回復時: ルームクリーニング代
 ◆1年未満の解約は違約金: 総賃料1ヶ月相当額

— 設備概要 —

エアコン	1基	キッチン(ガス)	2口	温水洗浄機能付便座	◎
フローリング	◎	宅配ボックス	◎	室内洗濯機置場	◎
バストイレ別	◎	駐車場	要確認	エレベーター	◎
浴室換気乾燥機	◎	バイク置場		オートロック	◎
照明	◎	駐輪場	38台	TVモニター付き	◎

— その他 —
 共用部管理: (株)クリアコミュニティ: 03-6824-9550
 ※駐輪場登録制(無償) 山手線日暮里駅徒歩15分



みずべや
水商売のお部屋

TEL 03-6279-2032
LINE ID 62792032
新宿区西新宿7-12-3小島ビル3F



みずべや
歌謡伎のお部屋

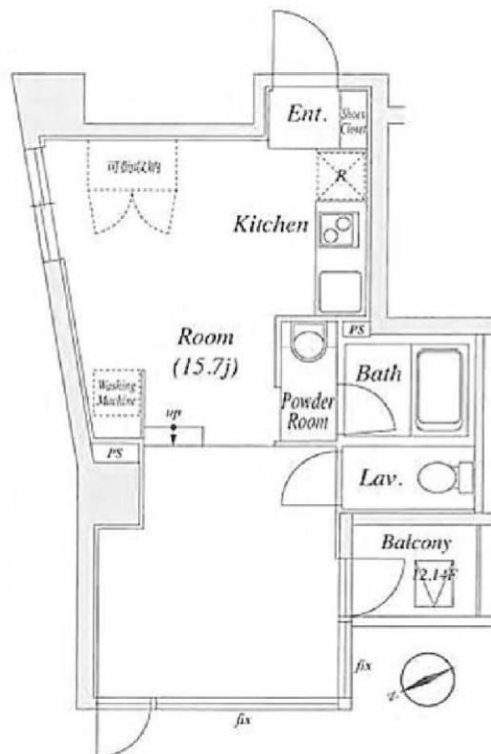
TEL 03-6205-5732
LINE ID 62792032
新宿区歌舞伎町1-8-3 良川ビル2F(あずま通り)



グレイスコート上野

号室	賃料
1105	101,000円

分譲賃貸マンション



図面が現状と異なる場合は現状優先とします。
※更新料：新賃料の1ヶ月分

管理費	10,000円		
敷金	0ヶ月	礼金	1ヶ月
所在地	東京都台東区 下谷1丁目1-7		
交通	JR山手線 上野 徒歩7分 東京メトロ日比谷線 入谷 徒歩5分 JR山手線 鶯谷 徒歩10分		
構造	鉄骨鉄筋コンクリート(SRC造) 14階建		
専有面積	33.11㎡	開口部方位	南西
総戸数	60戸	間取り	1R
施工	2006/02	契約期間	2年
駐車場	駐輪場有り 建物管理会社に要空確認 03-4412-1009		
入居日	12月上旬 11/17退去		
設備等	都市ガス, 公共下水, ペット相談, オートロック, 防犯カメラ, 宅配BOX, 敷地内ごみ置き場, エレベーター, CATV, 2階以上の物件, 角部屋, 2面採光, B・T別, 洗濯機置き場室内, 独立洗面台, システムキッチン, ガスコンロ, コンロ2口, エアコン, フローリング, バルコニー, 下駄箱, 収納		
備考	クラブアセット加入必須: 20,000円(2年間分) ※各種福利厚生サービス、緊急トラブル対応等 保証会社利用必須: 賃料管理費の50%~65% 敷金: 審査状況により追加ケース有 法人契約の場合、敷金・礼金各1ヶ月追加 12ヶ月未満の解約の場合、違約金月額賃料1ヶ月分 2人入居の場合、敷金0.5ヶ月追加 保険料: 20,000円 2年 解約予告: 2ヶ月前		

■ペット飼育可 (小型犬1匹/猫1匹) ※敷金1ヶ月追加

- ※1. 引越業者指定有り
- ※2. 鍵交換費用、ルームクリーニング費用は退去時請求

【審査時】
 ■個人申込…身分証明書(免許証、保険証裏表)、保証会社申込書
 個人情報の取扱いについて、引越依頼見積書、収入証明書
 ■法人申込…会社謄本/会社概要、印鑑証明書、引越依頼見積書
 個人情報の取扱いについて、入居者身分証明書(免許証、保険証裏表)
 連帯保証人収入証明書 ※別途書類を頂く場合がございます。



みずべや
水商売のお部屋

TEL 03-6279-2032
LINE ID 62792032
新宿区西新宿7-12-3小島ビル3F



みずべや
歌舞伎のお部屋

TEL 03-6205-5732
LINE ID 62792032
新宿区歌舞伎町1-8-3 良川ビル2F(あずま通り)



プレール・ドゥーク秋葉原Ⅲ

住み替え応援システムRa・Room
家賃でポイントがたまる！

安心管理システム 24時間管理

「家具家電レンタル」
入居者限定特典有！

BBM-NET月額基本使用料無料 洋約8帖・ウォークインクローゼット

①ペット相談可(小型犬または猫1匹、敷金1ヶ月追加)ペット足洗い場有

②※告知事項有り※



※図面と現況が異なる場合には現況を優先とします。

ACCESS

東京メトロ日比谷線 秋葉原駅 徒歩8分

JR総武線 浅草橋 徒歩5分

JR山手線 秋葉原 徒歩10分

1002号室

賃料 107,000円

管理費 8,000円

敷金 1ヶ月 礼金 1ヶ月

OUTLINE

間取り	1K	タイプ		専有面積	25.2㎡
入居日	2018年11月下旬		内見	不可	
「木下の賃貸」友の会費		1600 円(別途税)/月額			
所在地	東京都千代田区東神田2丁目10-5				
構造	RC造	規模	12階建10階		
竣工日	2015年08月	総戸数	33戸		
駐車場施設	無	空き	無		
駐輪場施設	有	空き	要確認		
駐車場敷金	なし	駐車場賃料	0円		
ペット飼育	相談	ペット飼育の場合の敷金	敷金プラス1ヶ月		
ガス	都市ガス	方位	北		

建物管理会社 株式会社キノシタコミュニティ

LEASE CONDITION

契約期間	2年	更新料	新賃料	1.25	ヶ月
解約予告	1ヶ月前に文書で当社宛に通知				
鍵交換費	27,000円 (税込)				

EQUIPMENT

オートロック	○	洗濯機置場	○	バルコニー	○
エレベーター	○	浴室乾燥機	○	CATV	○
TVモニター付きインターフォン	○	洗濯機能付暖房便座	○	BSアンテナ	○
宅配ボックス	○	追い焚き	○	CSアンテナ	○
ガスコンロ	○	居室床材フローリング	○	カーシェアリング	○
IHクッキングヒーター	○	エアコン	○	家具家電レンタル	○
独立洗面台	○	浄化槽	○		

※保証会社利用必須です。キノシタ・マネージメント(保証人有プラン・不要プラン)をご利用の場合、初回委託料(保証人有の場合・総家賃の50%)(保証人不要の場合・総家賃の100%)と月額500円(別途税)の利用手数料、また2年毎に20,000円の継続保証委託料が必要です。※CATV、BS・CS110、インターネット、カーシェアリング等には別途契約、費用がかかります。※退去時に最低限必要な金額はルームクリーニング代33,000円(別途税)~(お部屋の広さにより異なります)、エアコン洗浄代8,000円(別途税)~です。※BBM-NET完備。月額基本使用料は無料ですが、オプションサービスには別途費用がかかります。※バイク置場は原付50CC以下限定となります。※消費税等の税率が変動した場合は、それに応じて消費税等相当額も変動致します。※入居者補償制度あり(借家人賠償特約付き火災保険の保険料相当額として月額940円をご負担いただきます)※契約時消毒代として15,000円(別途税)を頂いております。

備考



新宿本店
みずばや
水商売のお部屋

TEL 03-6279-2032
LINE ID 62792032
新宿区西新宿7-12-3小島ビル3F



歌舞伎町
みずばや
歌舞伎のお部屋

TEL 03-6205-5732
LINE ID 62792032
新宿区歌舞伎町1-8-3 良川ビル2F(あずま通り)



ラグジュアリーアパートメント文京根津602号室

東京メトロ千代田線「根津」駅 徒歩1分
東京メトロ南北線「東大前」駅 徒歩10分
JR山手線「上野」駅 徒歩19分

- ◆最寄り駅徒歩1分
- ◆リビングダイニング12.6帖
- ◆人気のカウンターキッチン

賃料 108,000円
管理費 10,000円

敷金：1ヶ月
礼金：1ヶ月
保証会社加入要

- 概要
- 住所表示：東京都文京区根津1-1-16
- 専有面積：33.56㎡
- 間取り：1LDK
- 構造：鉄骨鉄筋コンクリート造 地上11階建
- 築年数：2004年2月築
- 現況：11月30日（解約予定）
- 入居時期：12月中旬予定
- 駐輪場：有 ※要確認

- 諸費用
- ・保証会社加入必須（エポスカード初回40%）
（次年度以降保証料なし/月額賃料の1%）
- ・保険加入要 20,000円
- ・鍵交換代 25,000円（税別）
- ・アクト安心ライフ 8,000円（税別）
- ・契約事務手数料 5,000円（税別）



新宿本店

みずべや
水商売のお部屋

TEL 03-6279-2032
LINE ID 62792032
新宿区西新宿7-12-3小島ビル3F

歌舞伎町
あずま通り店

みずべや
歌舞伎のお部屋

TEL 03-6205-5732
LINE ID 62792032
新宿区歌舞伎町1-8-3 良川ビル2F（あずま通り）



FOR RENT

分譲賃貸マンション

1DK



築浅分譲マンション!
設備充実!!

眺望良好!
スカイツリーが眺めます!



小型犬限定

ペット相談(敷金2ヶ月)

- ◆オートロック
- ◆宅配ボックス
- ◆フローリング
- ◆エアコン
- ◆Wロック式玄関ドア
- ◆マンション光ファイバー対応
- ※喫煙者不可
- ※初期費用のみクレジット決済可!
- ◆エレベーター
- ◆メールボックス
- ◆追炊き機能付き
- ◆CATV/BS/CS



物件名称	日神デュオステージ浅草三筋	
最寄駅	都営大江戸線/つくばEX『新御徒町』	
間取り	1DK	
賃料	113,000円	
条件	敷金1ヶ月/礼金1ヶ月	
所在地	東京都台東区三筋1-10-5	
交通	都営大江戸線/つくばEX『新御徒町』駅徒歩5分 都営浅草線『蔵前』駅徒歩11分	
構造・規模	RC造 地上14階建	
専有面積	30.27㎡	
部屋番号	805号室	
築年月日	平成21年6月	
契約期間	2年	
管理費等	10,000円	
更新料	新賃料の1ヶ月分	
現況	11月20日退去予定	
設備	<ul style="list-style-type: none"> <li style="width: 50%;">・洗面化粧台 <li style="width: 50%;">・エアコン <li style="width: 50%;">・浴室乾燥機 <li style="width: 50%;">・温水洗浄便座 <li style="width: 50%;">・IH2口 <li style="width: 50%;">・TVモニターホン 	
備考	解約時、クリーニング費用借主負担。 ・契約事務手数料10,800円掛かります ・保証会社利用時、初回賃料の50%~70% (日本セーフティー・全保連・エルズサポート)	

図面と現況が異なる場合は現況を優先させていただきます。
当社指定の火災保険に加入していただきます。(21,000円)
駐車場空無・駐輪場有り。但し、要確認。



みずべや
水商売のお部屋

TEL 03-6279-2032
LINE ID 62792032
新宿区西新宿7-12-3小島ビル3F



みずべや
歌舞伎のお部屋

TEL 03-6205-5732
LINE ID 62792032
新宿区歌舞伎町1-8-3 良川ビル2F(あずま通り)





ACCESS

メトロ丸ノ内線「本郷三丁目駅」徒歩5分
 JR中央線「水道橋駅」徒歩7分
 三田線「水道橋駅」徒歩5分・南北線「後楽園駅」徒歩7分

ヒルトップ 壱岐坂

- ◆コンクリート打ちっぱなしの、洗練されたデザイナーズマンション
- ◆ワンフロアー戸◆眺望良好
- ◆採光面が多く日当り・風通し良好

物件名	ヒルトップ壱岐坂 601号室		
所在地	東京都文京区本郷2-16-10		
構造	鉄骨鉄筋コンクリート造 地上9階地下1階建		
築年月	2005年4月		
間取り	1R (34.51㎡)		
賃料	133,000円	共益費	12,000円
敷金	1ヶ月	礼金	1ヶ月
期間	2年間	更新料	1ヶ月
引渡し	即日		
備考	ペット飼育時、敷金3ヶ月		



- 《 室内設備 》
- ・フローリング ・バルコニー ・エアコン
 - ・IH2ロシステムキッチン ・室内洗濯機置場
 - ・独立洗面台 ・追炊き ・浴室乾燥機 ・収納
 - ・モニター付インターホン ・ウォークインクローゼット
- 《 共用部設備 》
- ・エレベーター ・オートロック ・宅配ボックス
 - ・地下トランクルーム(無料)

事務所使用相談可(諸条件変更有り)

- ◆ペットと一緒に暮らせます♪
- ◆ウォークインクローゼットで広々収納！
- ◆お洒落なカウンターキッチン
- ◆地下トランクルーム1区画無料！

<その他契約条件>

- 保証会社加入相談 (全保連株式会社等)
- 安心サポート ホームマイスター加入/16,200円(2年間)
- 火災保険加入/23,000円(2年間)
- 鍵交換 借主負担あり ■室内抗菌処理代/8,850円
- 書類作成代/3,210円
- 更新事務手数料有り

※保証会社とは別に連帯保証人を求める事もございます



みずべや
水商売のお部屋

TEL 03-6279-2032
LINE ID 62792032
新宿区西新宿7-12-3小島ビル3F



みずべや
歌舞伎のお部屋

TEL 03-6205-5732
LINE ID 62792032
新宿区歌舞伎町1-8-3 良川ビル2F(あずま通り)



分譲賃貸マンション

◇物件概要◇

所在地 東京都台東区上野7-9-2
 構造 鉄筋コンクリート造 地上9階建
 竣工 2005年12月
 専有面積 43.99㎡
 バルコニー面積 6.20㎡
 現況 居住中
 入居予定日 12月上旬

◇賃貸条件◇

◆敷金 0ヶ月 ◆礼金 1.0ヶ月
 ◆賃料 138,000円
 ◆管理費 7,000円

- ◆契約期間 2年
 - ◆更新料 新賃料の1ヶ月相当額
 - ◆火災保険料 ¥20,000円
 - ◆保証会社必須(保証料60~100%)
 - ◆その他 契約事務手数料 10,000円+税
 - ◆アクト安心ライフ24に加入して頂きます
(24時間365日の緊急サポート 2年間 15,000円+税)
 - ◆室内消毒費 5,000円(薬剤噴霧による害虫駆除)
 - ◆鍵交換費 ¥20,000円+税
- ※短期解約は違約金が発生します。
 (1年未満、総賃料の1ヶ月分)
 ※ハウスクリーニング費(退去時) ¥50,000円+税

☆主な設備☆

- ・TVモニター付オートロック
- ・宅配BOX
- ・EV
- ・エアコン
- ・ウォシュレット
- ・オートバス
- ・システムキッチン(ガスコンロ無し)
- ・CATV

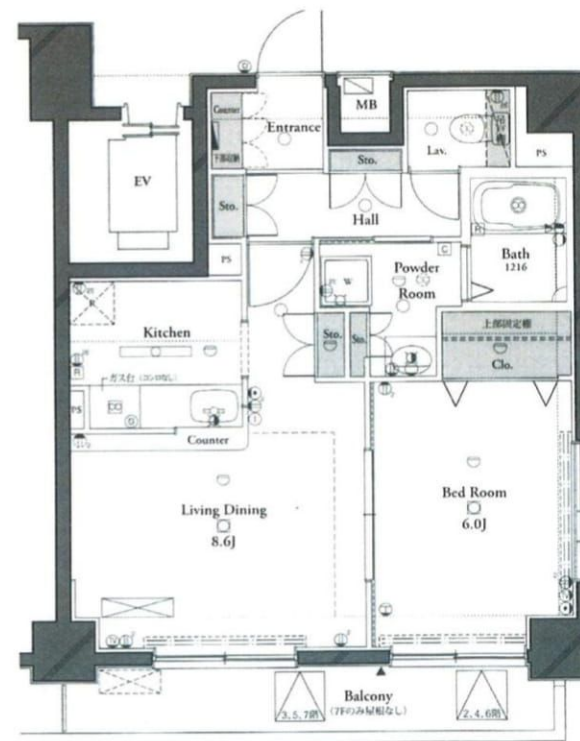
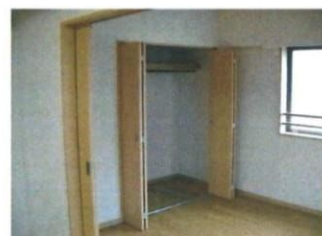
ル・リオン上野ステーションコート203号室

JR山手線『上野』駅徒歩2分



ペットと一緒に暮らせます!!

 敷金+1ヶ月
 退去時、清掃費用とは別に
 敷金1か月償却とします。



・外国籍の方は敷金1ヶ月
 (保証料 80%)

11月中旬空予定

※賃料のお支払いは口座振替となります。

※図面が現況と異なる場合には、現況を優先とします



新浦本店
みずいべや
 水商売のお部屋

TEL 03-6279-2032
 LINE ID 62792032
 新宿区西新宿7-12-3小島ビル3F



歌舞伎町
みずいべや
 歌舞伎のお部屋

TEL 03-6205-5732
 LINE ID 62792032
 新宿区歌舞伎町1-8-3 良川ビル2F(あずま通り)



賃貸マンション

スカイビュー秋葉原 2LDK TYPE (52.30m²/15.82坪)

J R 線『秋葉原』駅 徒歩 7 分
 J R 線『御徒町』駅 徒歩 5 分
 銀座線『末広町』駅 徒歩 5 分
 日比谷線『仲御徒町』駅 徒歩 3 分

所在地／台東区台東2丁目27番3号

構造／鉄筋コンクリート造 地上14階建

設計／株式会社 宮建築設計

施工／株式会社 久保工

竣工／平成27年1月

入居日／10月下旬



賃貸条件 1003号室

賃料 187,000円

共益費 15,000円

□敷金:1ヶ月分

□礼金:1ヶ月分

□契約期間:2年

□更新料:新賃料の1ヶ月分

※契約時、当社指定の火災保険(20,000円/2年)に要加入

※当社指定の保証会社(株式会社CASA)に要加入

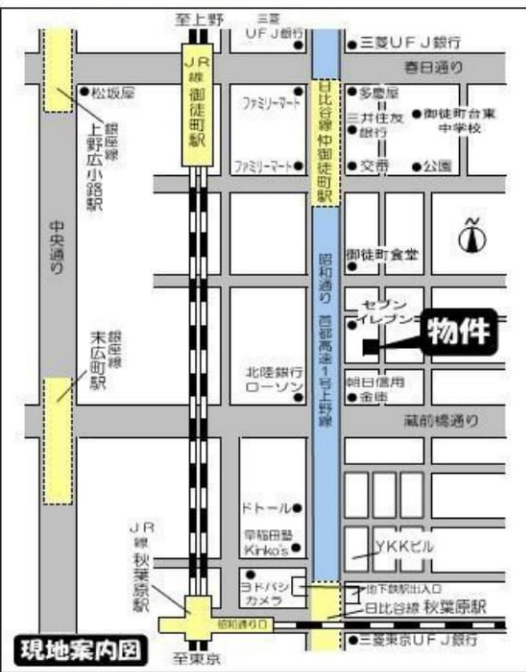
契約時:賃料・共益費の50%、以後1年ごとに10,000円

※契約時、鍵交換代(税込21,600円)を負担していただきます



※図面と現況が異なる場合には現況優先と致します。

平成27年1月竣工



- 宅配ボックス
- 防犯カメラ6台
- ディンプルキー(ダブルロック)
- BS・CSアンテナ
- 追い焚き機能付(オートバス)
- シャンプードレッサー
- ウォークインクローゼット
- システムキッチン(ガスコンロ・グリル付)
- オートロック
- モニター付きインターホン
- 高速エレベーター(13人乗)
- 全面フローリング
- 浴室乾燥機
- シャワートイレ
- エアコン3台完備

☆インターネット光回線無料使い放題

(有線LAN&無線LAN、Wi-Fi端末各種に対応)

※自転車置場/300円(別途消費税)

新橋本店

 みずばや
 水商売のお部屋
 TEL 03-6279-2032
 LINE ID 62792032
 新宿区西新宿7-12-3小島ビル3F

歌舞伎町

 みずばや
 歌舞伎のお部屋
 TEL 03-6205-5732
 LINE ID 62792032
 新宿区歌舞伎町1-8-3 良川ビル2F(あずま通り)