

# ステージファースト西新宿Ⅱ



外観

**オートロックあり!  
宅配BOXあり!**



室内I(イメージ)



キッチン(イメージ)



室内II(イメージ)



バス(イメージ)

**Access**



都営大江戸線

『西新宿5丁目』駅徒歩**1**分!!

**ペット飼育可**

小型犬一匹まで(敷金1ヶ月追加)

※飼育細則有り



## 賃貸マンション

賃料	81,000 円
管理費	10,000 円
敷金	1ヵ月
礼金	—
所在地	渋谷区本町 3-14-2
交通	都営地下鉄大江戸線 『西新宿五丁目』駅徒歩1分
専有面積	20.45 m <sup>2</sup>
規模・構造	RC造 地上15階建
号室	201
築年月	平成18年8月
契約形態	定期借家契約(再契約型):2年間
解約時	敷金償却
現況	空室



### 周辺環境

- ・サミットストア渋谷本町店 約7分
- ・西新宿六丁目店 約7分
- ・ファミリーマートサンズ西新宿 約3分
- ・渡辺クリニック 約2分
- ・(薬局)トモズ西新宿5丁目 約3分
- ・西新宿四郵便局 約5分

### 室内設備

- ◆室内洗濯機置場
- ◆システムキッチン
- ◆ウォシュレット
- ◆TVモニター付インターホン
- ◆エアコン
- ◆浴室乾燥機
- ◆ダブルキー

### 共用設備

- ◆オートロック
- ◆宅配BOX(フルタイム)
- ◆ゴミ置場(敷地内)
- ◆エレベーター
- ◆防犯カメラ

◆保証会社要加入◆  
初回保証料:総賃料の50%~  
年更新料:1万円  
(詳細はお問い合わせ下さい)

※再契約手数料:新賃料1ヶ月分+消費税

- ※図面と現状が異なる場合は現状優先とさせていただきます。
- ※当社規定の保険に加入して頂きます。(15,000円~/2年)
- ※保証人は原則必要となります。
- ※退去時、室内クリーニング費用別途負担有り
- ※社宅契約(普通借)相談可
- ※再契約時、事務手数料:10,000円+消費税
- ※アクトコール加入:15,000円+消費税/2年

(以下任意項目)

- ※鍵交換費用:20,000円+消費税
- ※光触媒消臭スプレー:15,000円+消費税



TEL 03-6279-2032  
LINE ID 62792032  
水商売のお部屋  
新宿区西新宿7-12-3小島ビル3F



TEL 03-6205-5732  
LINE ID 62792032  
歌舞伎のお部屋  
新宿区歌舞伎町1-8-3良川ビル2F(あずま通り)





# 最寄り駅

副都心線「西早稲田駅」徒歩7分

JR山ノ手線「新大久保駅」徒歩9分

JR総武中央線「大久保駅」徒歩9分

即入居

内見可能!

## 【設備充実】

### 【新宿・新大久保】徒歩圏内!

### 【南向き】で日当たり良好!



#### 【設備】

- ◎給湯
- ◎都市ガス
- ◎システムキッチン
- ◎2口コンロ
- ◎エアコン
- ◎バストイレ別
- ◎オートバス
- ◎浴室乾燥機
- ◎室内洗濯機置場
- ◎収納スペース
- ◎インターネット対応
- ◎光ファイバー
- ◎バルコニー
- ◎オートロック
- ◎TVインターホン
- ◎宅配ボックス
- ◎エレベーター
- ◎角部屋

#### 【物件概要】

物件名：シンシア早稲田南 205号室  
 所在地：東京都新宿区大久保3丁目  
 構造：鉄筋コンクリート造  
 地上6階建て 2階部分  
 築年数：2004年3月築

#### 【契約条件】

管理費：8,000円/月  
 敷金：賃料の1ヵ月分  
 礼金：賃料の1ヵ月分  
 更新料：新賃料の1ヵ月分  
 契約種別：普通借家  
 契約期間：2年  
 家財保険：加入有 15,000円  
 保証会社：必須（総賃料等の50%）  
 その他：くらしーど 24 16,200円（税込）  
 鍵交換：21,600円（税込）

#### 備考

デザイナーズ分譲賃貸  
 ペット相談（敷金+1ヶ月）  
 二人入居相談  
 外国籍不可

## 1K 23.01㎡ ￥85,000-



# 林ビル

1002号室

JR 山手線

『新大久保』 駅より 徒歩 3 分



★南向きの為  
日当たり良好!

★室内もお洒落な雰囲気です!

★設備等



独立洗面台  
浴室乾燥機  
宅配ボックス  
エレベーター  
オートロック  
ダブルロック  
敷地内ゴミ置き場有り  
エアコン



賃料 10階 (25.5㎡)

## 124,000 円

### 物件概要】

- 物件名 / 林ビル
  - 所在地 / 東京都新宿区大久保2-32-2
  - 交通 / JR山手線『新大久保駅』徒歩3分  
JR中央・総武線『大久保駅』徒歩6分  
都営大江戸線「東新宿」徒歩8分
  - 構造 / 鉄骨鉄筋コンクリート造 地上12階建て
  - 所在階 / 10 階 1002 号室
  - 築年数 / 2012年12月
  - 間取り / 1K
  - 専有面積 / 25.5平米
  - バルコニー向き / 南
  - 賃料 / 124,000円
  - 管理費 / 8,000円
  - 敷金 / 0ヶ月
  - 礼金 / 1ヶ月
  - 契約期間 / 普通賃貸借契約2年
  - 入居 / 相談
  - 備考 / 保証会社必須 賃貸保証サポート  
(総賃料の60%~)  
日本セーフティー  
(総賃料の50%~)
- 家財保険 15,000円~  
ペット飼育 飼育不可  
鍵交換費用 20,000円(税別)

※図面と現況に相違がある場合は現況優先と致します。



みずいべや

水商売のお部屋

TEL 03-6279-2032

LINE ID 62792032

新宿区西新宿7-12-3小島ビル3F



みずいべや

歌舞伎のお部屋

TEL 03-6205-5732

LINE ID 62792032

新宿区歌舞伎町1-8-3 良川ビル2F(あずま通り)





# 分譲賃貸マンション

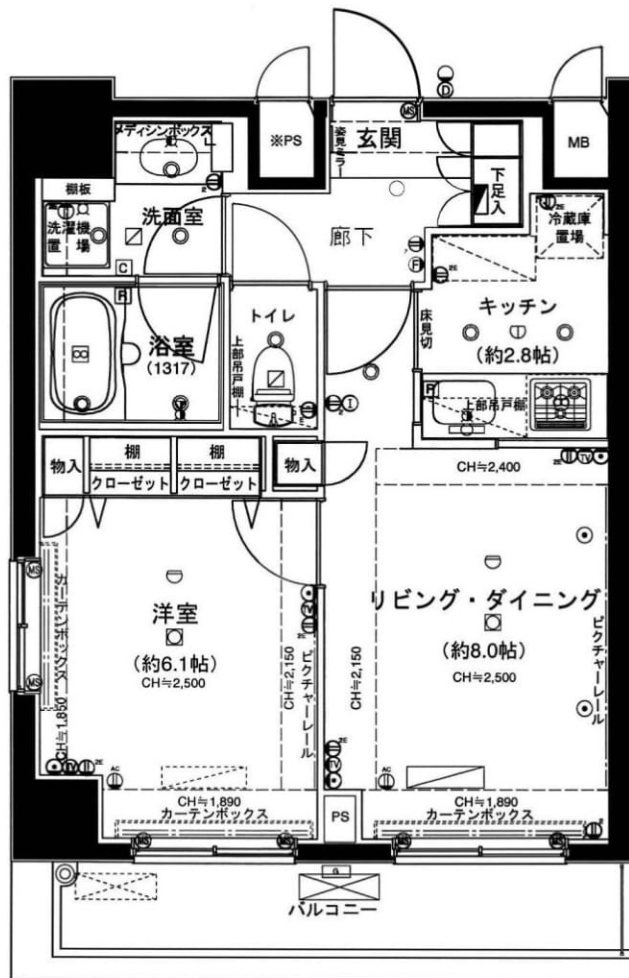
## コンシェルシア新宿 North-One

### 物件概要・条件

- 所在地 / 東京都新宿区北新宿1-1-4
- 構造 / 鉄筋コンクリート造13階建
- 築年数 / 平成19年12月築
- 敷金 / 1.5ヶ月
- 礼金 / 1.5ヶ月
- 償却 / 1ヶ月
- 契約期間 / 2年間
- 更新料 / 新賃料1ヶ月分
- 解約予告 / 2ヶ月前
- 住宅保険 / 要加入 (20,000円~)
- 保証会社 / 要加入 (初期費用50%~)
- 鍵交換 / 任意 (借主負担)
- ペット不可・事務所不可・シェア不可・民泊不可

専有面積  
41.29㎡

※携帯電話の受信状況はご使用になる末端で現地にてご確認ください。



総武線『大久保』3分 / 山手線『新宿』12分

丸ノ内線『西新宿』8分 / 大江戸線『新宿西口』6分

好立地

- ◆フローリング
- ◆TVモニター付オートロック
- ◆宅配ボックス
- ◆エアコン(2基)
- ◆床暖房
- ◆浴室乾燥機
- ◆24時間換気システム
- ◆システムキッチン
- ◆シャワートイレ
- ◆人感センサー対応照明
- ◆ディンプルキー
- ◆光(Bフレツ)対応
- ◆BS・110°CSアンテナ設置

床暖房

203 (10月29日空予定)

165,000円

管理費 12,500円

※図面と現況が相違する場合は現況優先とします。  
※仲介手数料1ヶ月分申し受けます。

みずべや

水商売のお部屋

TEL 03-6279-2032

LINE ID 62792032

新宿区西新宿7-12-3小島ビル3F

みずべや

歌舞伎のお部屋

TEL 03-6205-5732

LINE ID 62792032

新宿区歌舞伎町1-8-3 良川ビル2F(あずま通り)



# FISS フイス

## ☆デザイナーズレジデンス☆

山手線『新大久保』徒歩2分

総武線『大久保』徒歩6分

### ■物件概要

- 所在地 / 東京都新宿区百人町2-8-13
- 構造 / 鉄筋コンクリート造 地上 13階建て
- 築年数 / 2008年
- 入居可能日 / 12月上旬

### ■賃貸条件

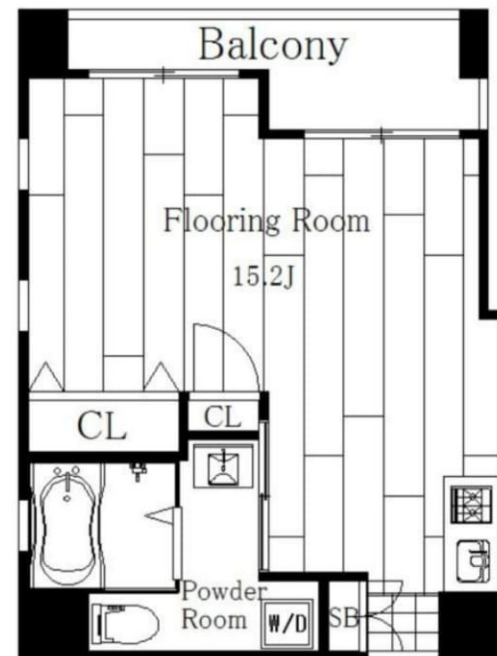
- 敷金 1ヶ月 ■礼金 1ヶ月
- 管理費 無し ■鍵交換 16,200円
- 契約期間 2年 ■更新料 新賃料の1ヶ月分
- 保証会社 利用可(賃料+管理費50%~) ■町会費 3,600円/2年
- 当社指定火災保険 18,000円/2年 ■事務手数料 5,400円

### ■設備

- ★オートロック ★エレベーター ★防犯カメラ ★ペット可
- ★宅配BOX ★ダイヤル式ポスト ★Wティンフルシリンダー錠
- ★駐車場(35,000円/月) ★駐輪場(300円/月)
- ★カラーモニター付インターホン ★エアコン ★独立洗面台
- ★浴室換気乾燥機 ★システムガスキッチン ★バストイレ別
- ★バルコニー ★ウォークインクローゼット ★室内洗濯機置場

図面と現状が相違する場合、現状優先となります。

- ☆デザイナーズ
- ☆2入居・SOHO相談可
- ☆ペット可(敷金2ヶ月1ヶ月償却)
- ☆パーティションで区切れば1LDK



1R 801  
165,000円  
専有面積 34.06㎡



新宿本店  
みずいべや  
水商売のお部屋

TEL 03-6279-2032  
LINE ID 62792032  
新宿区西新宿7-12-3小島ビル3F



歌舞伎町  
みずいべや  
歌舞伎のお部屋

TEL 03-6205-5732  
LINE ID 62792032  
新宿区歌舞伎町1-8-3 良川ビル2F(あずま通り)





# ZOOM神宮前 702

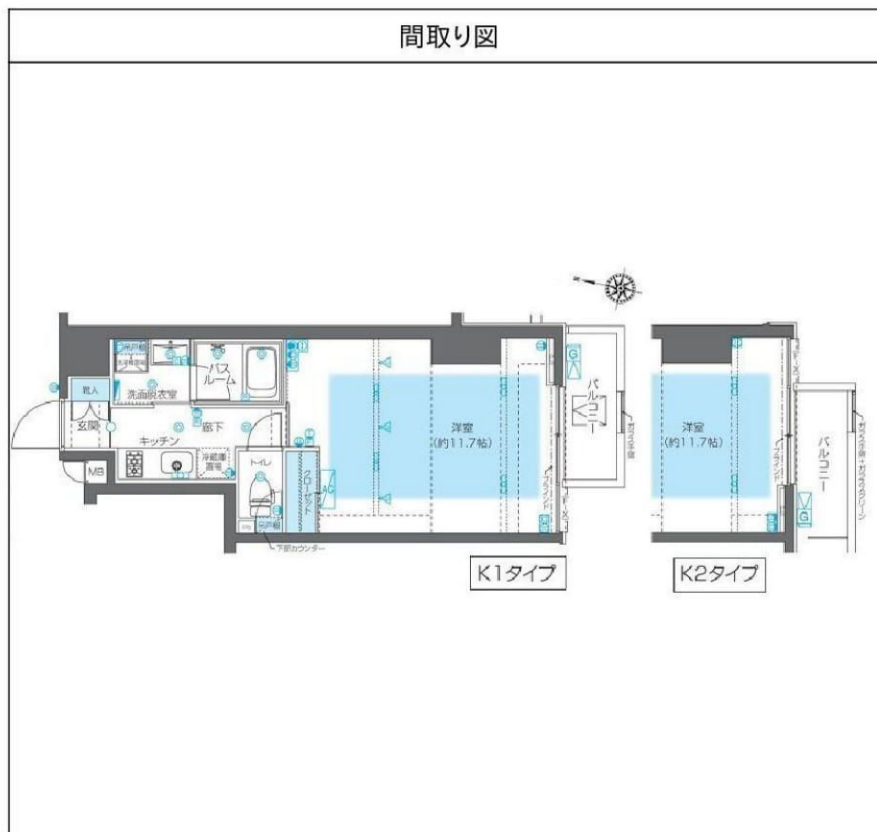
間取り	賃料	管理費等
1K	181,000円	5,000円

敷金/保証金	181,000円	礼金/権利金	181,000円
敷引/償却金		更新料	1ヶ月(新賃料)
その他費用	[一時金] 鍵交換費用(税別): 20,000円 [備考] ■契約時: 当月分+翌月分の賃料・管理費をお支払い頂きます ■ペット飼育時: 敷金1ヶ月追加(別途飼育細則参照・要申請書) ■解約時: ルームクリーニング費用及び借主負担分の原状回復費用をお支払い頂きます		
物件種別	マンション		
物件所在地	東京都渋谷区千駄ヶ谷2丁目28-3		
交通	東京メトロ副都心線 北参道駅 徒歩7分 中央・総武線各停 千駄ヶ谷駅 徒歩9分 都営大江戸線 国立競技場駅 徒歩9分		
間取り詳細	7階: 洋室 11.70畳, K 1.50畳		
構造	鉄筋コンクリート 7階 / 13階建		
面積	34.20㎡	向き	南
築年月	2017年10月6日	契約期間	普通借家契約 2年
駐車場	要問合せ	入居時期	2018年11月下旬
設備	2口ガス 独立洗面台 脱衣室 追焚 温水洗浄便座 床暖房 エアコン フローリング 室内洗濯機置場		
入居諸条件	ペット可, 二人入居相談		
損害保険	要 20,000円 (2年)		
保証会社	必須 初回保証料=合計賃料×50%(法人50%)、月額保証料=合計賃料×1%		
備考	■民泊利用不可 ■自転車: 月額500円/バイク: 月額2,000円(契約時2年間一括払い ※台数要確認) ■部屋タイプ: K2		

外観



その他



物件番号: t0015533

※図面と異なる場合は現況を優先となります。



**みずべや**  
水商売のお部屋

TEL 03-6279-2032  
LINE ID 62792032  
新宿区西新宿7-12-3小島ビル3F



**みずべや**  
歌舞伎のお部屋

TEL 03-6205-5732  
LINE ID 62792032  
新宿区歌舞伎町1-8-3 良川ビル2F(あずま通り)



# 貸マンション

## 西新宿五丁目駅

コンシェルシア西新宿 2603

間取り  
1LDK

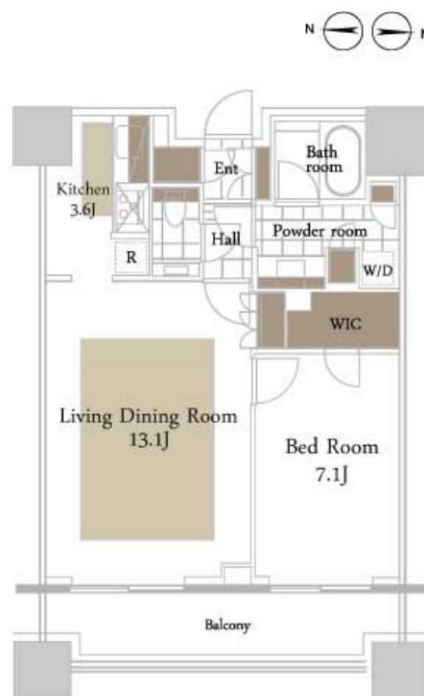
専有面積  
55.01㎡

築年月  
2008年01月



### チェックポイント！

B・T別,追焚機能,浴室乾燥機,タンクレストイレ,温水洗浄便座,3口以上コンロ,給湯,床暖房,エアコン,モニタ付オートロック,エレベーター,フロントサービス,共用ゲストルーム,フィットネス施設



物件種目	貸マンション
最寄駅	西新宿五丁目
間取タイプ	1LDK
賃貸条件	賃料 236,000円 礼金なし 敷金1ヶ月 保証金なし

物件所在地	東京都新宿区西新宿6丁目20-7		
交通	都営大江戸線 西新宿五丁目 徒歩5分		
建物	建物名	コンシェルシア西新宿 2603	
	構造・規模	RC 44階建 地下4階/26階部分	
	使用部分積	55.01㎡	
	間取内訳	洋 7.1 LDK 16.7	
築年月	2008年01月	契約期間	2年
管理費等	18,000円/月		
駐車場	空家		
現況	空家	入居日	即時
設備	B・T別,追焚機能,浴室乾燥機,タンクレストイレ,温水洗浄便座,3口以上コンロ,給湯,床暖房,エアコン,モニタ付オートロック,エレベーター,フロントサービス,共用ゲストルーム,フィットネス施設		
保険等	要 2年20,000円		
備考	UCOM光マンション・スカパー光 ★44階建のタワーマンション★屋内プール★楽器演奏室★フィットネスジム★セコムセキュリティあり 更新料:新賃料1ヶ月 賃貸保証:利用可 オリコフォレントインシュア、アイシンクレント、全保連 鍵交換代等:有 32,400円～ 利用駅1:都営大江戸線 都庁前 徒歩7分 利用駅2:東京メトロ丸ノ内線 西新宿 徒歩9分		

この図面は物件情報の一部を抜粋して掲載しております。(現況優先)  
付帯条件や別途料金等が発生する場合がありますのでご確認ください。

at home

infosheet 物件番号 69648610033



みずいべや  
水商売のお部屋

TEL 03-6279-2032  
LINE ID 62792032  
新宿区西新宿7-12-3小島ビル3F



みずいべや  
歌舞伎町のお部屋

TEL 03-6205-5732  
LINE ID 62792032  
新宿区歌舞伎町1-8-3 良川ビル2F(あずま通り)





# 貸マンション

曙橋駅

ガーデンタワー37 8階

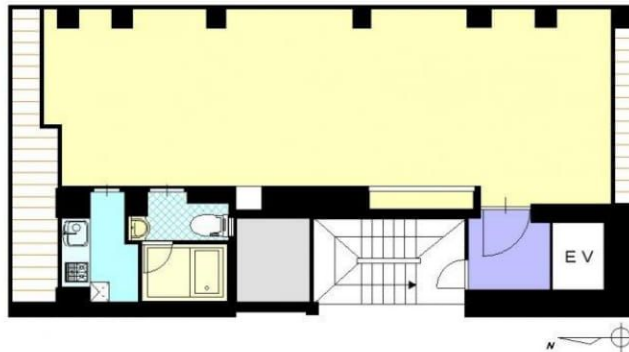
間取り  
ワンルーム

専有面積  
51.55㎡

築年月  
2002年10月

## チェックポイント！

主要採光面：南向き,角部屋,トイレ,洗面台,照明器具,エアコン,オートロック,ディンプルキー,防犯カメラ,カードキー,バルコニー,2面バルコニー,エレベーター



物件種目	貸マンション
最寄駅	曙橋
間取タイプ	ワンルーム
賃貸条件	賃料 248,400円
	礼金1ヶ月 敷金なし 保証金69.00万円

物件所在地	東京都新宿区四谷坂町 10-12		
交通	都営新宿線 曙橋 徒歩6分		
建物	建物名	ガーデンタワー37 8階	
	構造・規模	鉄骨造 8階建/8階部分	
	使用部分積	51.55㎡	
	間取内訳		
築年月	2002年10月	契約期間	3年
管理費等	10,800円/月 共益費なし 雑費なし		
駐車場	なし		
現況	居住中	入居日	2019年1月中旬予定
設備	トイレ,洗面台,照明器具,エアコン,オートロック,ディンプルキー,防犯カメラ,カードキー,バルコニー,2面バルコニー,エレベーター		
保険等	要		
備考	館内の様子を録画する防犯カメラがあり、セ 日当たりのよい角部屋のお部屋なので、洗濯物を干すのはかどります。生活の安全を守ってくれる防犯カメラ 保証金償却:解約時23.00万円 更新料:新賃料1ヶ月 賃貸保証:加入要 Casa Casa 初回保証料100%1年毎に3万円の更新料 鍵交換代等:有 21,600円~		

この図面は物件情報の一部を抜粋して掲載しております。(現況優先)  
付帯条件や別途料金等が発生する場合がありますのでご確認ください。

at home

infosheet 物件番号 10626850020


**みずべや**  
 水商売のお部屋  
 TEL 03-6279-2032  
 LINE ID 62792032  
 新宿区西新宿7-12-3小島ビル3F


**みずべや**  
 歌舞伎のお部屋  
 TEL 03-6205-5732  
 LINE ID 62792032  
 新宿区歌舞伎町1-8-3 貞川ビル2F(あずま通り)