

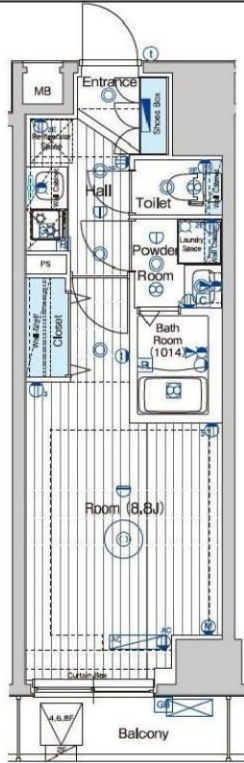
マキシヴシーン南千住 703

間取り	賃料	管理費等
1K	76,500円	15,000円

ペット可 築浅高級分譲賃貸マンション

ペット可 築浅高級分譲賃貸マンション

外観	
その他	

間取り図	
------	---

敷金/保証金	0円	礼金/権利金	0円
敷引/償却金	0円	更新料	1.5ヶ月 (新賃料)
その他費用			
物件種別	マンション		
物件所在地	東京都台東区清川2丁目28番7号		
交通	東京メトロ日比谷線 南千住駅 徒歩7分 常磐線 南千住駅 徒歩9分 つくばエクスプレス 南千住駅 徒歩9分		
間取り詳細			
構造	鉄筋コンクリート 7階 / 9階建		
面積	26.70㎡	向き	北
築年月	2017年1月	契約期間	普通借家契約 2年
駐車場		入居時期	2018年11月9日
設備	BS, CS, ネット使用料不要, TVインターホン, エアコン, システムキッチン, ガスコンロ, ガスコンロ設置済, 2口コンロ, ガスキッチン, ガス給湯, フローリング, 室内洗濯機置場, クローゼット, シューズボックス, 押入, バス・トイレ別, 浴室乾燥, 温水洗浄便座, ユニットバス, バス有, トイレ有, シャワー, モニタ付オートロック, デザイナーズ, 外壁タイル張り, エレベーター, 宅配BOX		
入居諸条件	ペット可, 事務所不可, 二人入居可		
損害保険	要 23,000円 (2年)		
保証会社	可 総賃料の~50%		
備考	<ul style="list-style-type: none"> ■入居中サポート21060円 ■抗菌代16200円 ■事務手数料10800円 ■鍵交換代21600円 ■保証会社必須~50% ■火災保険23000円 ■短期解約違約金有 ■AZP81500円(★50) ■ペット(+敷1・償) 		

※図面と異なる場合は現況を優先となります。

物件番号: 1464703



みずべや
水商売のお部屋

TEL 03-6279-2032
LINE ID 62792032
新宿区西新宿7-12-3小島ビル3F



みずべや
歌舞伎のお部屋

TEL 03-6205-5732
LINE ID 62792032
新宿区歌舞伎町1-8-3 良川ビル2F(あずま通り)



分譲賃貸マンション

～スカイコート文京白山第3～

○物件概要

所在地 東京都文京区白山2-4-6

構造 鉄筋コンクリート造 地上 8階建

築年数 2階部分 205号室

完成 平成17年5月完成

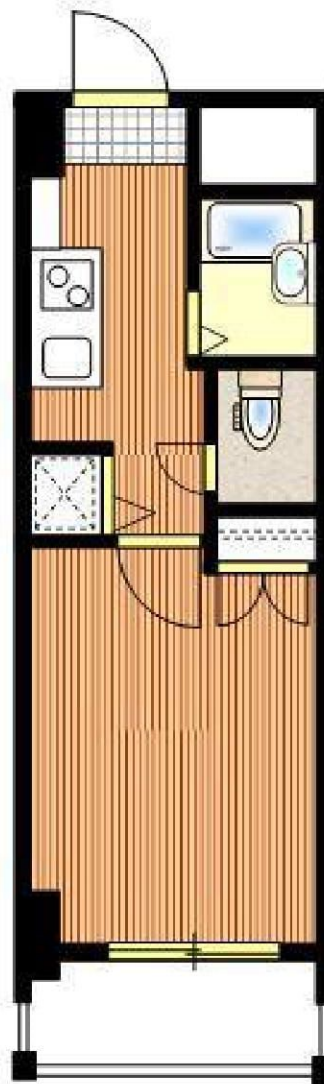
面積 21.38㎡

入居予定日 10月中旬頃予定(現空内見可)

備考 火災保険加入 ¥20,000/2年

鍵交換費用 ¥21,600(税込)

契約時、賃貸保証会社加入要(別途保証料)



図面と現況が異なる場合は、現況を優先とします。

都営大江戸線・三田線

『春日』駅 徒歩 9分

東京メトロ丸ノ内線・南北線

『後樂園』駅 徒歩 10分

賃料

83,000円

管理費: 8,000円

敷金: 1ヶ月 / 礼金: 1ヶ月

(解約時 敷金償却1ヶ月)

☆外観高級タイル貼り

☆TVモニター付オートロック

☆エレベーター

☆人感センサー付玄関照明

☆エアコン完備

☆2口ガスシステムキッチン(グリル付)

☆洗濯機置場室内

☆浴室換気乾燥機

☆宅配ボックス

☆駐輪場

☆BS・CS・CATV(要別途契約)

☆光ケーブル対応(要別途契約)



みずべや
水商売のお部屋

TEL 03-6279-2032
LINE ID 62792032
新宿区西新宿7-12-3小島ビル3F



みずべや
歌舞伎のお部屋

TEL 03-6205-5732
LINE ID 62792032
新宿区歌舞伎町1-8-3 良川ビル2F(あずま通り)



RENECAT導入済物件★消臭抗菌効果が半永久持続 駅や生活利便施設に近い快適な都市生活

Access

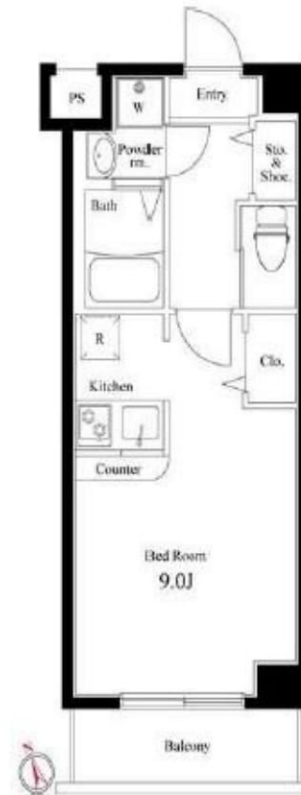
東京メトロ銀座線
「浅草」駅徒歩9分

都営浅草線
「浅草」駅徒歩10分



- スタイリッシュな外観タイル貼り
- カラーTVモニター付オートロック
- 24時間マンションセキュリティ
- 鍵デッドボルトと防犯サムターン
- 床フローリング仕様（白基調）
- 洋室エアコン標準装備
- オリジナルシステムキッチン
- 2口ガスコンロ
- バスルームとトイレを独立
- 温水シャワートイレ

- お湯張り機能付きバス
- シャンプードレッサー洗面台
- 収納便利なクローゼット
- トール型シューズBOX
- 24時間受取可能宅配BOX
- 24時間利用可能ゴミ置場
- SOHO可（敷金1ヶ月追加）
- 駐輪場初回登録料3,240円
- 月極駐車場37,000円～（税別）
- ※駐車場サイズ規定有り



リテインシステム 最前エリアに24時間24日365日の常駐保衛員

医療健康サービス 24 救急対応24時間365日ご依頼に応じて対応します。

※図面と状況が異なる場合、状況優先とさせていただきます。

0704 号室 専有面積 25.08㎡

間取 1K

賃料 **87,000** 円/月

共益費 12,000 円/月

物件概要

所在地 / 東京都台東区浅草6丁目26-11
 構造・規模 / 鉄骨造 10階建
 総戸数 / 61 戸
 築年月 / 2016年07月28日
 入居日 / 2018年12月18日

契約条件

敷金0ヶ月、礼金0ヶ月

C保証システム利用料：家賃総額の50%(最低金額5万円)税別
 リテインシステム料：10,800円 鍵交換代：19,440円
 室内抗菌処理代：16,200円 事務手数料：16,200円
 当社指定賃貸入居者総合保険加入の事（別途費用）
 ※賃料口座引落し（口座振替手数料：月額540円）
 普通賃貸借2年契約
 ☆キャンペーン11/末までの成約者様限定

みずいべや 水商売のお部屋
 TEL 03-6279-2032
 LINE ID 62792032
 新宿区西新宿7-12-3小島ビル3F

みずいべや 歌舞伎のお部屋
 TEL 03-6205-5732
 LINE ID 62792032
 新宿区歌舞伎町1-8-3 良川ビル2F(あずま通り)

RENECAT導入済物件★消臭抗菌効果が半永久持続
 駅や生活利便施設に近い快適生活を実現できる好立地

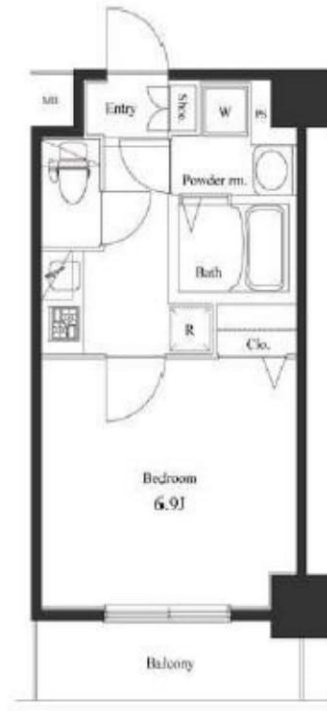
Access

JR山手線
 「神田」駅徒歩10分



東京メトロ日比谷線
 「小伝馬町」駅徒歩4分

- タイル貼りの美しい外観
- TVモニター付オートロック
- エントランス非接触キー
- 防犯性の高いダブルロック
- ピッキング対応キー採用
- 人感センサーライト
- 遮音性高いフローリング
- 洋室エアコン標準装備
- オリジナルシステムキッチン
- 2口ガスコンロ（グリル付）
- 収納豊富なクローゼット
- 雨天・冬には必須！浴室換気乾燥暖房機
- パウダールーム洗面台
- シャワートイレ
- 室内洗濯機置場
- BS-CS対応（別途費用）
- CATV対応（別途費用）
- インターネット対応（別途費用）
- 24時間受取可能宅配BOX
- ペット可（別途敷金1ヶ月）



0405 号室 専有面積 23.25㎡

間取 1K

賃料 88,000 円/月

共益費 12,000 円/月

物件概要

所在地 / 東京都千代田区東神田1丁目1-8
 構造・規模 / 鉄筋コンクリート造 8階建
 総戸数 / 70 戸
 築年月 / 2004年01月26日
 入居日 / 2018年12月16日

契約条件

保証金1ヶ月（契約時償却）

R保証システム利用料：家賃総額の50%(最低金額5万円)税別
 保証金契約時償却（保証金プランで契約の場合）
 リテインシステム料：10,800円 鍵交換代：19,440円
 室内抗菌処理代：16,200円 事務手数料：16,200円
 当社指定賃貸入居者総合保険加入の事（別途費用）
 賃料口座引落（口座振替手数料：月額540円）
 普通賃貸借2年契約
 ※アクセントクロスの色は変更する場合がございます。
 鍵追加代：21,600円/1本

リテインシステム

医療健康サービス 24

※図面と状況が異なる場合、状況優先とさせていただきます。



TEL 03-6279-2032
 LINE ID 62792032
 新宿区西新宿7-12-3小島ビル3F

TEL 03-6205-5732
 LINE ID 62792032
 新宿区歌舞伎町1-8-3 良川ビル2F(あずま通り)

賃料	1K	保証金 1ヶ月 礼金 1ヶ月	最寄り駅	JR山手線	神田	駅 徒歩 4 分	名称	フライズ神田
	90,000 円			東京メトロ丸ノ内線	淡路町	駅 徒歩 2 分		
	管理費 10,000円			都営新宿線	岩本町	駅 徒歩 8 分		

交通	東京駅まで直通3分	本体設備	駐輪場	有	洗濯機置場	室内	エアコン	有	規模構造	鉄筋コンクリート造	13 階建	
	市ヶ谷駅まで直通7分		バイク置き場	無	独立洗面所	有	バス・トイレ別	有	使用部分	8 階	面積	22.33㎡
	蕨ヶ関駅まで直通8分		駐車場	無	フローリング	有	温水洗浄便座	有	建築年	2004/ 9	契約期間	2年
	新宿駅まで直通12分		オートロック	有	システムキッチン	有	シャワー	有	現況	10月24日退会予定	入居日	11月上旬
			モ配ボックス	有	クローゼット	有	分譲タイプ	有	備 考	建交費約25000+税、火災保険料1.5万 24hサポート1.5万+税、保証会社必須50%（振替可）		
	エレベーター	有	TVドアホン	有	角部屋							



★ 駅近物件 ★

★ 安心のオートロック ★

冷暖	洗面所	洗濯機置き場	追焚	収納	洗面所	洗濯機置き場
システム	CATV	CS	BS	e	フローリング	AUTO



※ 図面と相違する場合は、現状を優先します ※

<p>新宿本店 TEL 03-6279-2032 LINE ID 62792032 水商売のお部屋 新宿区西新宿7-12-3小島ビル3F</p>	<p>歌舞伎町 あずま通り TEL 03-6205-5732 LINE ID 62792032 歌舞伎のお部屋 新宿区歌舞伎町1-8-3 良川ビル2F(あずま通り)</p>
--	--

山手線に住まうこの上ない贅沢 SOHO契約相談
設備充実上質デザイナーズマンション

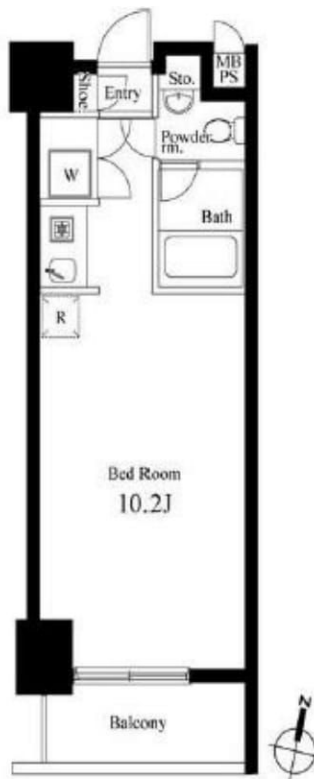
Access

JR山手線
「秋葉原」駅徒歩8分

都営新宿線
「岩本町」駅徒歩3分



- 外観タイル張り
- TVモニター付オートロック
- エレベーター
- 防犯性に優れたディンプルキー
- フローリング
- エアコン完備
- コンクリート打ちっぱなしのお洒落な空間
- 室内照明
- シューズボックス
- 防犯カメラ増設6台
- システムガスキッチン
- 独立洗面台
- 24時間利用可能宅配ボックス
- インターネット光対応（別途費用）
- CATV（別途費用）
- BS・CS（別途費用）
- 駐輪場（無料）
- 機械式駐車場（敷1・43,200円/月）
- SOHO可（別途敷金1ヵ月）
- 近隣スーパー利便性良し



0203 号室 専有面積 26.21㎡

間取 1R

賃料 96,000円/月

共益費 12,000円/月

物件概要

所在地／ 東京都千代田区岩本町3丁目3-13
構造・規模／ 鉄骨鉄筋コンクリート造 13階建
総戸数／ 85 戸
築年月／ 2004年02月13日
入居日／ 2018年10月27日

契約条件

敷金1ヶ月、礼金1ヶ月

貸主指定保証会社加入条件有（賃料等総額の40%～）
貸主指定火災保険加入の事（別途費用、月額制）
鍵交換作業費用要（18,000円消費税別途）
お客様サポート料月額700円（税別）
★内見現地で可能です。 ☆民泊不可
※解約予定住戸の場合、解約取消・解約日延長の可能性が
ございますので、先行契約は不可です。
1Rタイプ：二人入居不可

※図面と状況が異なる場合、状況優先とさせていただきます。


TEL 03-6279-2032
LINE ID 62792032
 水商売のお部屋 新宿区西新宿7-12-3小島ビル3F


TEL 03-6205-5732
LINE ID 62792032
 歌舞伎のお部屋 新宿区歌舞伎町1-8-3 良川ビル2F(あずま通り)

パティナー上野 301

間取り	賃料	管理費等
1K	97,500円	14,000円

【インターネット無料!※FGBB】ペット可 築浅高級分譲賃貸マンション

【インターネット無料!※FGBB】ペット可 築浅高級分譲賃貸マンション



敷金/保証金	0円	礼金/権利金	0円
敷引/償却金	0円	更新料	1.5ヶ月 (新賃料)
その他費用			
物件種別	マンション		
物件所在地	東京都台東区松が谷2丁目8番1号		
交通	山手線 上野駅 徒歩11分 東京メトロ銀座線 稲荷町駅 徒歩7分 東京メトロ銀座線 浅草駅 徒歩14分		
間取り詳細			
構造	鉄筋コンクリート 3階 / 10階建		
面積	25.59㎡	向き	東
築年月	2016年8月	契約期間	普通借家契約 2年
駐車場		入居時期	2018年12月21日
設備	BS, CS, ネット使用料不要, TVインターホン, エアコン, システムキッチン, ガスコンロ, ガスコンロ設置済, 2口コンロ, ガスキッチン, ガス給湯, フローリング, 室内洗濯機置場, クローゼット, シューズボックス, 押入, バス・トイレ別, 浴室乾燥, ユニットバス, バス有, トイレ有, シャワー, モニタ付オートロック, デザイナーズ, 外壁タイル張り, エレベーター, 宅配BOX		
入居諸条件	ペット可, 事務所不可, 二人入居可		
損害保険	要 23,000円 (2年)		
保証会社	必須 総賃料の~50%		
備考	<ul style="list-style-type: none"> ■入居中サポート21060円 ■抗菌代16200円 ■事務手数料10800円 ■鍵交換代 ■保証会社必須~50% ■火災保険23000円 ■短期解約違約金有 ■ペット(+敷1・償)★100 		



TEL 03-6279-2032
LINE ID 62792032
水商売のお部屋
新宿区西新宿7-12-3小島ビル3F



TEL 03-6205-5732
LINE ID 62792032
歌舞伎のお部屋
新宿区歌舞伎町1-8-3 良川ビル2F(あずま通り)

RENECAT導入済物件★消臭抗菌効果が半永久持続 由緒ある名勝の数々が寄り添うように点在する街並

Access

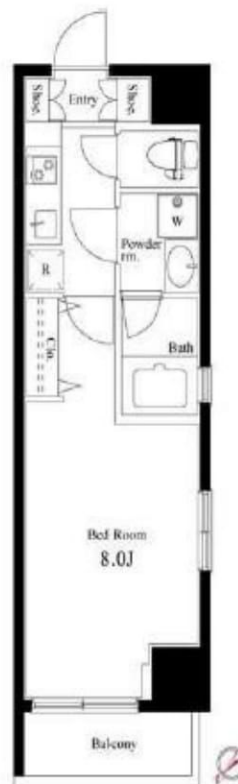
JR中央本線
「水道橋」 駅徒歩2分

都営三田線
「水道橋」 駅徒歩4分



- スタイリッシュな外観タイル貼り
- 防犯監視カメラ付エレベーター
- カラーTVモニターオートシステム
- ダイヤル式メールBOX
- 便利！宅配BOXあり
- 洋室フローリング仕様
- トール型シューズBOX
- 洋室エアコン標準装備
- 収納豊富なクローゼット
- 温水シャワー付きトイレ

- 浴室換気乾燥暖房機
- 必要不可欠！お湯張り機能付き！
- 必要不可欠！独立洗面台付き！
- システムキッチンガス2口コンロ
- 防音サッシ仕様で静かな室内
- 駐輪場初回登録料3,240円/1台
- BS契約可能（別途費用）
- インターネット利用可（別途費用）
- 角部屋・2面採光の明るい室内♪
- 駅近物件！通勤通学に便利♪



0902 号室 専有面積 25.08㎡

間取 1K

賃料 110,000 円/月

共益費 12,000 円/月

物件概要

所在地／ 東京都千代田区神田三崎町2丁目21-5
 構造・規模／ 鉄筋コンクリート造 10階建
 総戸数／ 18 戸
 築年月／ 2015年11月30日
 入居日／ 2018年12月03日

契約条件

敷金1ヶ月、礼金1ヶ月

○保証システム利用料：家賃総額の50%(最低金額5万円)税別
 リテインシステム料：10,800円 鍵交換代：19,440円
 室内抗菌処理代：16,200円
 当社指定賃貸入居者総合保険加入の事（別途費用）
 ※賃料口座引落し（口座振替手数料：月額540円）
 普通賃貸借2年契約
 ※喫煙者・2人入居・子供・外国籍不可

※図面と状況が異なる場合、状況優先とさせていただきます。



みずいべや
水商売のお部屋

TEL 03-6279-2032
LINE ID 62792032
新宿区西新宿7-12-3小島ビル3F



TEL 03-6205-5732
LINE ID 62792032
新宿区歌舞伎町1-8-3 良川ビル2F(あずま通り)

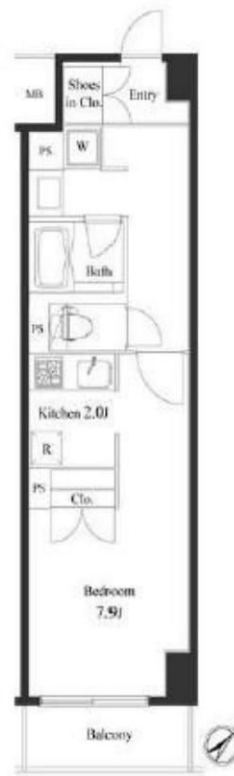


地下には専用大型トランクルーム無料で完備
都心の中心にありながら、緑溢れる住環境が魅力

Access

都営大江戸線
「飯田橋」 駅徒歩10分

東京メトロ丸の内線
「後樂園」 駅徒歩11分



0215 号室 専有面積 31.50㎡

間取 1K

賃料 114,000 円/月

共益費 7,000 円/月

物件概要

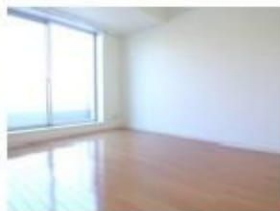
所在地 / 東京都文京区水道1丁目12-1
構造・規模 / 鉄筋コンクリート造 7階建 地下1階
総戸数 / 131 戸
築年月 / 2006年11月22日
入居日 / 2018年11月14日

契約条件

敷金1ヶ月、礼金0ヶ月

保証会社加入条件有（家賃総額の40%～）
当社指定火災保険加入の事（別途費用）
連帯保証人での契約の場合（敷金2ヶ月）
鍵交換代：25,000円（税別）
※早期解約違約金（1年以内で1ヶ月）
※解約予定住戸の場合、解約取消し・解約日延長の可能性がございます。（先行契約不可）
※保証会社初回保証料：家賃総額の40%（年間更新料無）
月額保証料：家賃総額の0.5%
※SOHO使用の場合賃料等課税

- モニター付きオートロックシステム
- 外出時に便利な宅配ボックス
- システムガスキッチン
- スタイリッシュな収納付き洗面台
- 清潔で快適な洗浄機能付きトイレ
- お湯はり追焚きもできるフルオートバス
- ゆとりのトイレ・バスルーム独立設計
- 洗濯にも便利な浴室換気乾燥機
- フローリング仕様
- ペット2匹可！（別途敷金1ヶ月）
- 各住戸に専用トランクルーム（無料）
- 敷地内ゴミ置き場
- トール型シューズボックス
- 近隣スーパー生活利便良し
- 屋根付大型バイク置き場有
- （月額5,000円※税別）空き要確認
- 敷地内駐輪場(登録料2,000円※税別)
- 共用部エレベータ 2基設置



※図面と状況が異なる場合、状況優先とさせていただきます。


みずいべや
 水商売のお部屋
 TEL 03-6279-2032
 LINE ID 62792032
 新宿区西新宿7-12-3小島ビル3F


みずいべや
 歌舞伎のお部屋
 TEL 03-6205-5732
 LINE ID 62792032
 新宿区歌舞伎町1-8-3 良川ビル2F(あずま通り)

グランフォース上野入谷

■東京外口日比谷線
「入谷」駅 徒歩1分

■JR山手線・京浜東北線
「鶯谷」駅 徒歩8分
「上野」駅 徒歩11分

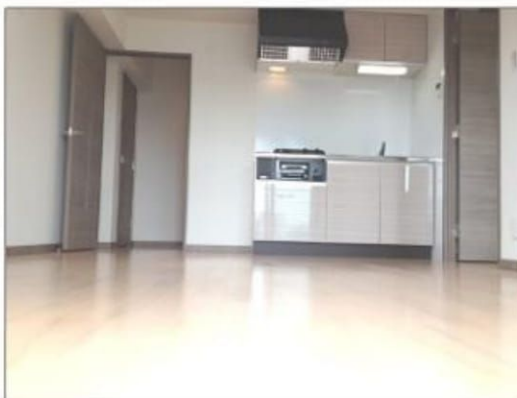
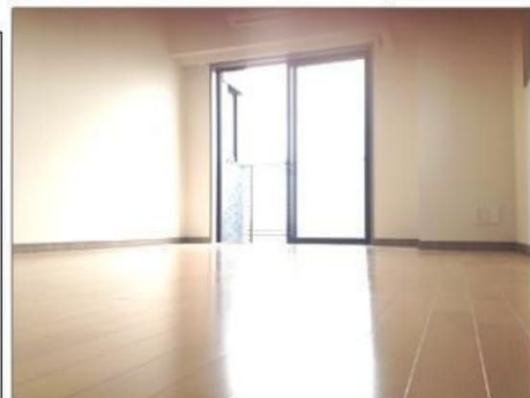
入居中(10/6退室予定)
■1303号室(41.14㎡)
賃料 124,000円
共益費 15,000円



- カメラ付オートロック
- 防犯カメラ
- エレベーター
- ALSOK
- BS/CS110° (別途契約)
- インターネット光 (別途契約)
- メールBOX
- 宅配BOX
- 敷地内ゴミ置場
- モニター付インターホン
- 独立洗面化粧台
- 浴室換気乾燥機
- シャワートイレ
- システムキッチン(2口ガス)
- エアコン
- クローゼット
- フローリング
- 室内洗濯機置場

※図面と現状に相違がある場合は現状優先と致します。

■所在地	東京都台東区入谷1丁目5番3号
■構造規模	RC
■地上階数	14階建
■竣工年数	2013年3月
■敷金	1ヶ月
■礼金	1ヶ月
■契約期間	2年間(更新可)
■鍵交換費用	21,600円
■火災保険	15,000円
■事務手数料	16,200円
■更新時費用	新賃料の1ヶ月分相当の金額
■解約予告	1ヶ月前
■ペット飼育	小型犬又は猫一匹まで ※承諾料として賃料1ヶ月分
■その他	保証会社利用の場合、保証料として総額賃料の50%





みずいば
水商売のお部屋

TEL 03-6279-2032
LINE ID 62792032
新宿区西新宿7-12-3小島ビル3F



みずいば
歌舞伎のお部屋

TEL 03-6205-5732
LINE ID 62792032
新宿区歌舞伎町1-8-3 良川ビル2F(あずま通り)

