

貸マンション

西新宿駅

間取り
1K

専有面積
12.64㎡

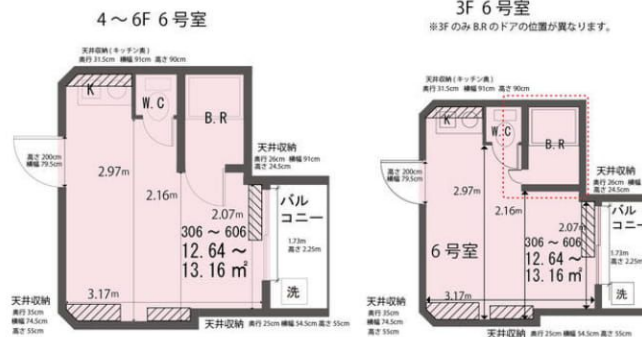
築年月
2016年04月



チェックポイント！

駐輪場有(1,800円/月),事務所使用可,2面採光,デザイナーズ,常時ゴミ出し可能,角部屋,外壁コンクリート,天井高2.5m以上,閑静な住宅街,B・T別,シャワー,トイレ,洗面所独立,ガスコンロ付,収納スペース,全居室収納,照明器具,洗濯機置場,給湯,都市ガス,複層ガラス,フローリング,全居室フローリング,都市ガス給湯,エアコン,都市ガス暖房,インターネット対応,インターネット使用料無料,オートロック,ディンプルキー,カードキー,バルコニー,エレベーター,コインランドリー,共用ゲストルーム

6号室(3~6F)



物件種目	貸マンション
最寄駅	西新宿
間取タイプ	1K
賃貸条件	賃料 75,000円 礼金1ヶ月 敷金1ヶ月 敷引4.32万円 保証金なし

物件所在地	東京都新宿区西新宿6丁目12-16		
交通	東京メトロ丸ノ内線 西新宿 徒歩8分		
建物	建物名		
	構造・規模	SRC 13階建 地下1階/3階部分	
	使用部分積	12.64㎡	
	間取内訳		
築年月	2016年04月	契約期間	2年
管理費等	なし 共益費4,500円/月 雑費なし		
駐車場	なし		
現況	居住中	入居日	2018年11月中旬予定
設備	B・T別シャワー,トイレ,洗面所独立,ガスコンロ付,収納スペース,全居室収納,照明器具,洗濯機置場,給湯,都市ガス,複層ガラス,フローリング,全居室フローリング,都市ガス給湯,エアコン,都市ガス暖房,インターネット対応,インターネット使用料無料,オートロック,ディンプルキー,カードキ...		
保険等	要1年2,920円		
備考	築浅物件! 店舗・事務所利用の場合、家賃等の条件が変わりますので、弊社までお問合せ下さい。 契約事務手数料:5,400円 更新料:新賃料0.5ヶ月 賃貸保証:利用可日本賃貸保証株式会社。賃料・共益費の5.0% 鍵交換代等:有 16,200円~ 利用駅1:都営大江戸線 都庁前 徒歩9分 利用駅2:都営大江戸線 西新宿五丁目 徒歩8分		

この図面は物件情報の一部を抜粋して掲載しております。(現況優先)
付帯条件や別途料金等が発生する場合がありますのでご確認ください。

at home

infosheet 物件番号 69668276054



みずべや
水商売のお部屋

TEL 03-6279-2032
LINE ID 62792032
新宿区西新宿7-12-3小島ビル3F



みずべや
歌舞伎のお部屋

TEL 03-6205-5732
LINE ID 62792032
新宿区歌舞伎町1-8-3 良川ビル2F(あずま通り)



AXAS渋谷笹塚

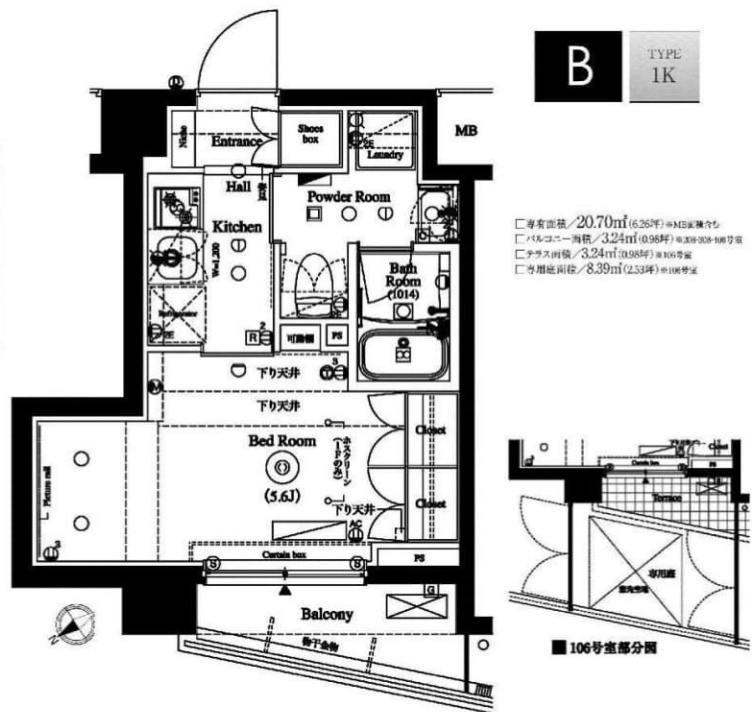
号室	賃料
308	86,000円

アクサスシリーズ 分譲賃貸マンション



	フローリング	ベアスタクロス	アクセントクロス	壁紙	キッチン	バスルーム
1Kタイプ 住戸	[Image]	[Image]	[Image]	[Image]	[Image]	[Image]
1-4階1LDK タイプ住戸	[Image]	[Image]	[Image]	[Image]	[Image]	[Image]
2-5階1LDK タイプ住戸	[Image]	[Image]	[Image]	[Image]	[Image]	[Image]
3-6階1LDK タイプ住戸	[Image]	[Image]	[Image]	[Image]	[Image]	[Image]

※都合により変更の場合がございます。



図面が現状と異なる場合は現状優先とします。
 ※更新料：新賃料の1ヶ月分

■ペット飼育可（小型犬1匹/猫1匹）※敷金1ヶ月追加

- ※1. 引越業者指定有り
- ※2. 鍵交換費用、ルームクリーニング費用は退去時請求

【審査時】
 ■個人申込…身分証明書（免許証、保険証裏表）、保証会社申込書
 個人情報の取扱いについて、引越依頼見積書、収入証明書
 ■法人申込…会社謄本/会社概要、印鑑証明書、引越依頼見積書
 個人情報の取扱いについて、入居者身分証明書（免許証、保険証裏表）
 連帯保証人収入証明書 ※別途書類を頂く場合がございます。

管理費	15,000円		
敷金	0ヶ月	礼金	0ヶ月
所在地	東京都渋谷区 笹塚3丁目36-21		
交通	京王線 笹塚 徒歩6分 京王新線 笹塚 徒歩6分		
構造	鉄筋コンクリート(RC造) 6階建		
専有面積	20.7㎡	開口部方位	北西
総戸数	41戸	間取り	1K
施工	2018/09	契約期間	2年
駐車場	バイク置き場有り、駐輪場有り ※全て建物管理会社に要確認 アセットコミュニティ：03-5322-3366		
入居日	即		
設備等	都市ガス、公共下水、新築、ペット相談、 モニタ付オートロック、オートロック、防犯カメラ、 宅配BOX、敷地内ごみ置き場、エレベーター、 シリンダーキー（ディンプル）、ダブルロックキー、 BSアンテナ、CSアンテナ、ネット無料、2階以上の物件、 角部屋、人感照明センサー、B・T別、浴室乾燥機、 洗濯機置き場室内、独立洗面台、シャワートイレ、 システムキッチン、ガスコンロ、コンロ2口、エアコン、 フローリング、バルコニー、下駄箱、収納、 ピクチャーレール		
備考	クラブアセット加入必須：20,000円(2年間分) ※各種福利厚生サービス、緊急トラブル対応等 保証会社利用必須：賃料管理費の50%~65% 敷金：審査状況により追加ケース有 法人契約の場合、敷金・礼金各1ヶ月追加 12ヶ月未済の解約の場合、違約金月額賃料1ヶ月分 保険料：18,000円 2年 解約予告：2ヶ月前		

物件コード 34880_308-B-3.24



新宿本店
みずべや
 水商売のお部屋
 TEL 03-6279-2032
 LINE ID 62792032
 新宿区西新宿7-12-3小島ビル3F



**歌舞伎町
みずべや**
 歌舞伎のお部屋
 TEL 03-6205-5732
 LINE ID 62792032
 新宿区歌舞伎町1-8-3 良川ビル2F(あずま通り)

AXAS渋谷笹塚

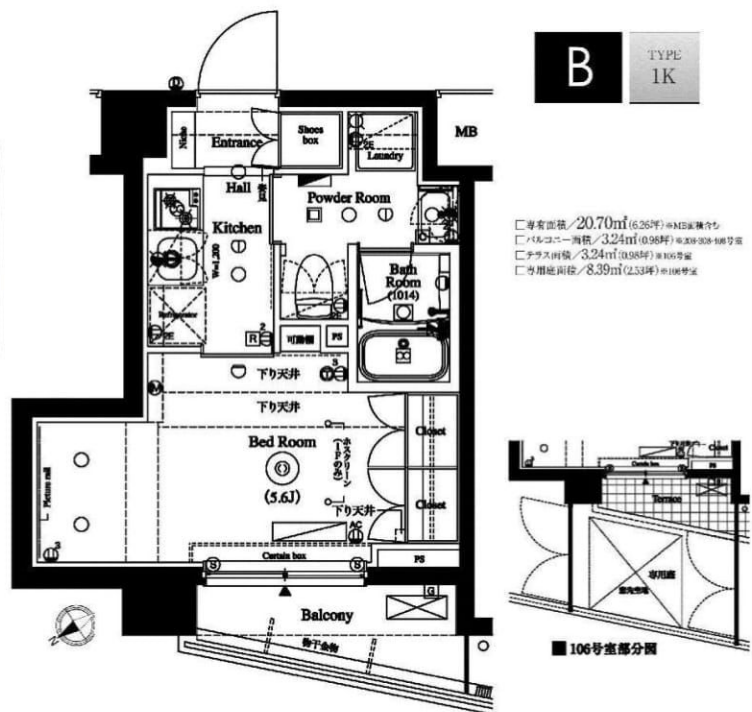
号室	賃料
408	86,500円

アクサスシリーズ 分譲賃貸マンション



	フローリング	ベアフロア	アクセントクロス	壁紙	キッチン	バスルーム
1Kタイプ 住戸	[Image]	[Image]	[Image]	[Image]	[Image]	[Image]
1-4階1LDK タイプ住戸	[Image]	[Image]	[Image]	[Image]	[Image]	[Image]
2-5階1LDK タイプ住戸	[Image]	[Image]	[Image]	[Image]	[Image]	[Image]
3-6階1LDK タイプ住戸	[Image]	[Image]	[Image]	[Image]	[Image]	[Image]

※都合により変更の場合がございます。



図面が現状と異なる場合は現状優先とします。
 ※更新料：新賃料の1ヶ月分

■ペット飼育可（小型犬1匹/猫1匹）※敷金1ヶ月追加

- ※1. 引越業者指定有り
- ※2. 鍵交換費用、ルームクリーニング費用は退去時請求

【審査時】
 ■個人申込…身分証明書（免許証、保険証裏表）、保証会社申込書
 個人情報の取扱いについて、引越依頼見積書、収入証明書
 ■法人申込…会社謄本/会社概要、印鑑証明書、引越依頼見積書
 個人情報の取扱いについて、入居者身分証明書（免許証、保険証裏表）
 連帯保証人収入証明書 ※別途書類を頂く場合がございます。

管理費	15,000円		
敷金	0ヶ月	礼金	0ヶ月
所在地	東京都渋谷区 笹塚3丁目36-21		
交通	京王線 笹塚 徒歩6分 京王新線 笹塚 徒歩6分		
構造	鉄筋コンクリート(RC造) 6階建		
専有面積	20.7㎡	開口部方位	北西
総戸数	41戸	間取り	1K
施工	2018/09	契約期間	2年
駐車場	バイク置き場有り、駐輪場有り ※全て建物管理会社に要確認 アセットコミュニティ：03-5322-3366		
入居日	即		
設備等	都市ガス、公共下水、新築、ペット相談、 モニター付オートロック、オートロック、防犯カメラ、 宅配BOX、敷地内ごみ置き場、エレベーター、 シリンダーキー（ディンプル）、ダブルロックキー、 BSアンテナ、CSアンテナ、ネット無料、2階以上の物件、 角部屋、人感照明センサー、B・T別、浴室乾燥機、 洗濯機置き場室内、独立洗面台、シャワートイレ、 システムキッチン、ガスコンロ、コンロ2口、エアコン、 フローリング、バルコニー、下駄箱、収納、 ピクチャーレール		
備考	クラブアセット加入必須：20,000円(2年間分) ※各種福利厚生サービス、緊急トラブル対応等 保証会社利用必須：賃料管理費の50%~65% 敷金：審査状況により追加ケース有 法人契約の場合、敷金・礼金各1ヶ月追加 12ヶ月未済の解約の場合、違約金月額賃料1ヶ月分 保険料：18,000円 2年 解約予告：2ヶ月前		

物件コード 34880 408-B-3.24

みずべや
水商売のお部屋

TEL 03-6279-2032
LINE ID 62792032
新宿区西新宿7-12-3小島ビル3F

みずべや
歌舞伎のお部屋

TEL 03-6205-5732
LINE ID 62792032
新宿区歌舞伎町1-8-3 良川ビル2F(あずま通り)

パレステュディオ新宿御苑駅前

号室	賃料
206	94,000円

★新宿御苑を身近に控えた落ち着いた住環境★



写真はイメージです。
防犯センサー
1F接客ラウンジ
防犯カメラ内外複数台設置
11acWiFiルーター設置

- 保証会社加入必須
- 新日本信用保証
 - ①初回賃料総額 50% (年額 1万円)
 - ②初回賃料総額 80% (年額 無)
 - ③学生プラン初回3万円4年間年額無 (5年目～年額1万円)※要学生証コピー
 - クレディセゾン
 - ①初回賃料総額 40% (年額 1万円更新)
※賃料(管理費込)が15万円以上年額1.4万円
 - ②学生プラン初回1.5万円年額1万円※要学生証コピー

- ◆契約時必要書類◆
- ご契約者様 ・顔写真付身分証明書(1stコピー)
・健康保険証(1stコピー)
・住民票※マイナンバー非掲載
- ご入居者様 ・顔写真付身分証明書(1stコピー)

分譲賃貸マンション

インターネット無料!!(光1G・Wi-Fiルーター)
ペット飼育可 保証金二ヶ月(退去時償却)



図面が現状と異なる場合は現状優先とします。
※更新料: 新賃料の1ヶ月分

管理費	10,000円		
敷金	0ヶ月	礼金	1ヶ月
所在地	東京都新宿区 新宿1丁目18-12		
交通	東京メトロ丸ノ内線 新宿御苑前 徒歩3分 都営新宿線 新宿三丁目 徒歩7分 東京メトロ丸ノ内線 四谷三丁目 徒歩12分		
構造	鉄筋コンクリート(RC造) 14階建		
専有面積	23.25㎡	開口部方位	北東
総戸数	116戸	間取り	1K
施工	2004/10	契約期間	2年
駐車場	駐輪場空有		
入居日	11月下旬 11/07退去(入居中)		
設備等	都市ガス、公共下水、オートロック、モニタ付オートロック、TVドアホン、防犯カメラ、宅配BOX、シリンダーキー(ディンプル)、ダブルロックキー、エレベーター、バルコニー、ゴミ置場、人感照明センサー、B・T別、浴室乾燥機、温水洗浄便座、暖房便座、洗濯機置き場室内、システムキッチン、ガスコンロ、コンロ2口、グリル、エアコン、2階以上の物件、角部屋、2面採光、CSアンテナ、BSアンテナ、収納、下駄箱、ネット無料、ペット相談、フローリング		
備考	※1年以内の解約の場合、短期解約違約金 賃料(管理費込)1ヶ月分 ※更新事務手数料: 新賃料の0.5ヶ月分 ※退去時ルームクリーニング代 35,000円(税抜) 室内除菌消臭代: 5,000円(税抜) 鍵交換料: 35,000円(税抜) 保険料: 20,000円 2年 解約予告: 1ヶ月前		

物件コード 35542_206



新宿本店
みずばや
水商売のお部屋

TEL 03-6279-2032
LINE ID 62792032
新宿区西新宿7-12-3小島ビル3F



歌舞伎町
みずばや
歌舞伎のお部屋

TEL 03-6205-5732
LINE ID 62792032
新宿区歌舞伎町1-8-3 良川ビル2F(あずま通り)



AXAS中野中央

号室	賃料
101	103,000円

アクセスシリーズ分譲賃貸マンション



図面が現状と異なる場合は現状優先とします。
※更新料：新賃料の1ヶ月分

管理費	10,000円		
敷金	0ヶ月	礼金	0ヶ月
所在地	東京都中野区 中央3丁目45-17		
交通	東京メトロ丸ノ内線 新中野 徒歩8分 JR中央・総武線 中野 徒歩12分 東京メトロ東西線 中野 徒歩12分		
構造	鉄筋コンクリート(RC造) 5階建地下1階		
専有面積	27.93㎡	開口部方位	東
総戸数	32戸	間取り	1K
施工	2016/11	契約期間	2年
駐車場	駐輪場有り 要空確認		
入居日	12月下旬 12/10退去		
設備等	都市ガス、公共下水、ペット相談、モニタ付オートロック、オートロック、防犯カメラ、宅配BOX、敷地内ごみ置き場、エレベーター、シリンダーキー(ディンプル)、ダブルロックキー、BSアンテナ、CSアンテナ、インターネット接続可、1階の物件、角部屋、人感照明センサー、B・T別、浴室乾燥機、追い焚き機能、洗濯機置き場室内、独立洗面台、シャワートイレ、システムキッチン、ガスコンロ、コンロ2口、エアコン、フローリング、庭、テラス、下駄箱、ウォークインクローゼット		
備考	クラブアセット加入必須：20,000円(2年間分) ※各種福利厚生サービス、緊急トラブル対応等 保証会社利用必須：賃料管理費の50%~65% 敷金：審査状況により追加ケース有 法人契約の場合、敷金・礼金各1ヶ月追加 12ヶ月未済の解約の場合、違約金月額賃料1ヶ月分 保険料：18,000円 2年 解約予告：2ヶ月前		

物件コード 21265_2-101-D1-4.40ter

■ペット飼育可(小型犬1匹/猫1匹)※敷金1ヶ月追加

★無料使い放題のWi-Fiシステム導入!

- ※1. 引越業者指定有り
- ※2. 鍵交換費用、ルームクリーニング費用は退去時請求

【審査時】
 ■個人申込…身分証明書(免許証、保険証裏表)、保証会社申込書
 個人情報の取扱いについて、引越依頼見積書、収入証明書
 ■法人申込…会社謄本/会社概要、印鑑証明書、引越依頼見積書
 個人情報の取扱いについて、入居者身分証明書(免許証、保険証裏表)
 連帯保証人収入証明書 ※別途書類を頂く場合がございます。



みずべや
水商売のお部屋

TEL 03-6279-2032
LINE ID 62792032
新宿区西新宿7-12-3小島ビル3F



みずべや
歌舞伎のお部屋

TEL 03-6205-5732
LINE ID 62792032
新宿区歌舞伎町1-8-3 良川ビル2F(あずま通り)





プレール・ドゥーク東中野

住み替え応援システムRa+Room
家賃でポイントがたまる!

安心管理システム 24時間管理
理

「家具家電レンタル」
入居者限定特典有!

BBM-NET月額基本使用料無料 追い焚バス

①平成28年・東向き・角部屋・二面採光・洋室8.4畳

②ペット相談可(小型犬または猫1匹、敷金2ヶ月)



※図面と現況が異なる場合には現況を優先とします。

ACCESS

JR中央線 東中野駅 徒歩5分

都営大江戸線 東中野 徒歩8分

東京メトロ丸の内線 中野坂上 徒歩11分

213号室

賃料 105,000円

管理費 8,000円

敷金 1ヶ月 礼金 1ヶ月

OUTLINE

間取り 1K タイプ 専有面積 27.03㎡

入居日 2018年12月上旬 内見 不可

「木下の賃貸」友の会費 1600 円(別途税)/月額

所在地 東京都中野区東中野1丁目38-3

構造 RC造 規模 4階建2階

竣工日 2016年05月 総戸数 51戸

駐車場施設 無 空き 無

駐輪場施設 有 空き 要確認

駐車場敷金 なし 駐車場賃料 0円

ペット飼育 相談 ペット飼育の場合の敷金 敷金プラス1ヶ月

ガス 都市ガス 方位 東

※※※※※ 株式会社キノシタコミュニティ

LEASE CONDITION

契約期間 2年 更新料 新賃料 1.25 ヶ月

解約予告 1ヶ月前に文書で当社宛に通知

鍵交換費 27,000円 (税込)

EQUIPMENT

オートロック	○	洗濯機置場	○	バルコニー	○
エレベーター	○	浴室乾燥機	○	CATV	○
TVモニター付きインターホン	○	洗濯機能付腰房便座	○	BSアンテナ	○
宅配ボックス	○	追い焚き	○	CSアンテナ	○
ガスコンロ	○	居室床材フローリング	○	カーシェアリング	○
IHクッキングヒーター	○	エアコン	○	家具家電レンタル	○
独立洗面台	○	浄化槽	○		

※保証会社利用必須です。キノシタ・マネージメント(保証人有プラン・不要プラン)をご利用の場合、初回委託料(保証人有の場合・総家賃の50%)(保証人不要の場合・総家賃の100%)と月額500円(別途税)の利用手数料、また2年毎に20,000円の継続保証委託料が必要です。

※CATV、BS・CS110”、インターネット、カーシェアリング等には別途契約、費用がかかります。退去時に最低限必要な金額はルームクリーニング代33,000円(別途税)～(お部屋の広さにより異なります)、エアコン洗浄代8,000円(別途税)～です。

※BBM-NET完備。月額基本使用料は無料ですが、オプションサービスには別途費用がかかります。消費税率等の税率が変動した場合は、それに応じて消費税等相当額も変動致します。

※入居者補償制度あり(借家人賠償特約付き火災保険の保険料相当額として月額940円をご負担いただきます)※契約時消費代として15,000円(別途税)頂いております。

備考



新宿本店
みずべや
水商売のお部屋

TEL 03-6279-2032
LINE ID 62792032
新宿区西新宿7-12-3小島ビル3F



歌舞伎町
みずべや
歌舞伎のお部屋

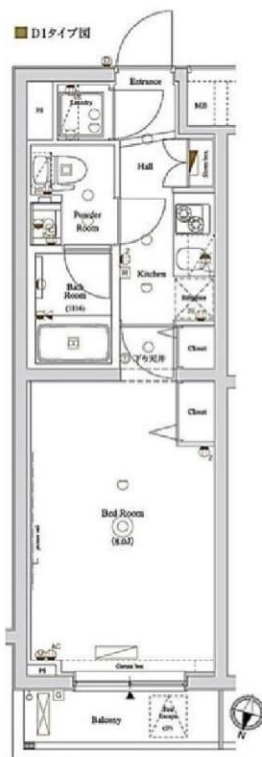
TEL 03-6205-5732
LINE ID 62792032
新宿区歌舞伎町1-8-3 良川ビル2F(あずま通り)



AXAS新宿

号室	賃料
103	100,000円

アクサスシリーズ 分譲賃貸マンション



図面が現状と異なる場合は現状優先とします。
※更新料：新賃料の1ヶ月分

管理費	10,000円		
敷金	0ヶ月	礼金	0ヶ月
所在地	東京都新宿区 北新宿1丁目23-23		
交通	JR中央・総武線 大久保 徒歩7分 東京メトロ丸ノ内線 西新宿 徒歩7分 都営大江戸線 新宿西口 徒歩10分		
構造	鉄筋コンクリート(RC造) 4階建		
専有面積	25.52㎡	開口部方位	北
総戸数	30戸	間取り	1K
施工	2012/07	契約期間	2年
駐車場	駐車場有り, バイク置き場有り, 駐輪場有り 全て建管に要空確認 03-5360-2081		
入居日	12月上旬 11/20退去		
設備等	都市ガス, 公共下水, ペット相談, モニターオートロック, オートロック, 防犯カメラ, 宅配BOX, 敷地内ごみ置き場, エレベーター, シリンダーキー(ディンプル), ダブルロックキー, BSアンテナ, CSアンテナ, インターネット接続可, 1階の物件, 人感照明センサー, B・T別, 浴室乾燥機, 洗濯機置き場室内, 独立洗面台, シャワートイレ, システムキッチン, ガスコンロ, コンロ2口, エアコン, フローリング, バルコニー, 下駄箱, 収納, ピクチャーレール		
備考	クラブアセット加入必須: 20,000円(2年間分) ※各種福利厚生サービス、緊急トラブル対応等 保証会社利用必須: 賃料管理費の50~65% 敷金: 審査状況により追加ケース有 法人契約の場合、敷金・礼金各1ヶ月追加 12ヶ月未済の解約の場合、違約金月額賃料1ヶ月分 保険料: 18,000円 2年 解約予告: 2ヶ月前		

物件コード 11909_2-103-D1-3.04

■ペット飼育可(小型犬1匹/猫1匹)※敷金1ヶ月追加

- ※1. 引越業者指定有り
- ※2. 鍵交換費用、ルームクリーニング費用は退去時請求

【審査時】

- 個人申込…身分証明書(免許証、保険証裏表)、保証会社申込書
個人情報の取扱いについて、引越依頼見積書、収入証明書
- 法人申込…会社謄本/会社概要、印鑑証明書、引越依頼見積書
個人情報の取扱いについて、入居者身分証明書(免許証、保険証裏表)
連帯保証人収入証明書 ※別途書類を頂く場合がございます。



みずべや
水商売のお部屋

TEL 03-6279-2032
LINE ID 62792032
新宿区西新宿7-12-3小島ビル3F



みずべや
歌舞伎のお部屋

TEL 03-6205-5732
LINE ID 62792032
新宿区歌舞伎町1-8-3良川ビル2F(あずま通り)



プレミアムキューブ飯田橋 #mo

FOR RENT

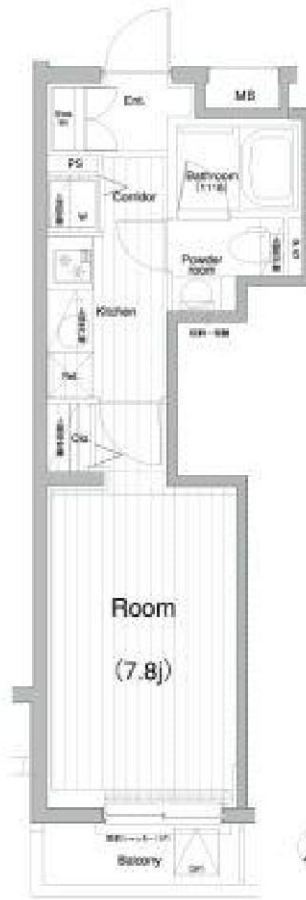
東京メトロ有楽町線「飯田橋」駅×5 min. 中央・総武線各停「飯田橋」駅×7 min.

オートロック付き。インターネット無料！ペット飼育可。オートバス・追焚機能付き。

[EXTERIOR]



[PLAN]



[INTERIOR]



[EQUIPMENT]

エレベーター, 24時間ゴミ出し可, 敷地内ゴミ置き場, 宅配BOX, システムキッチン, 2口コンロ, バス・トイレ別, オートバス, 追い焚き風呂, 浴室乾燥, 洗面台, エアコン, BS, CS, CATV, 光ファイバー

賃料	113,500円		
管理費等	12,000円	間取り	1K
敷金	無	礼金	無
保証金	-		
建物名	プレミアムキューブ飯田橋 #mo		
物件種別	マンション	号室	202号室
所在地	東京都新宿区新小川町 4-9		
交通	東京メトロ有楽町線 飯田橋 徒歩5分 中央・総武線各停 飯田橋 徒歩7分		
間取詳細	洋室(7.8畳) K(2畳)		
構造・規模	鉄筋コンクリート 4階建 2階		
専有面積	25.61㎡	向き	南
築年月	2015年4月中旬	契約期間	2年
入居時期	2018年10月6日	更新料	1ヶ月(新賃料)
駐車場	無, 駐輪場, バイク置き場		
備考	保証会社必須 (ルームID、ジェイリース、アーク) / 月額 総賃料の50%~ (月次保証料、月額賃料等の1.5%~) / 次年度以降10,000円~ ※引落手数料500円 (税別) がかかる場合有、住宅総合保険2年間/15,000円、鍵交換費用 /45,000円 (税別)、プレミアデスク2年間 (24時間緊急 サポート) /12,000円 (税別)、ルームクリーニング費用 /契約時35,000円 (税別)、抗菌代/12,000円 (税別)、 解約予告2ヶ月前、短期違約金有 (1年以内の解約は賃料 の1ヶ月分)、PET飼育の場合礼金+1ヶ月		

※図面と現状が見る場合は現状優先となります。 情報更新日 2018年9月27日



みずべや
水商売のお部屋

TEL 03-6279-2032
LINE ID 62792032
新宿区西新宿7-12-3小島ビル3F



みずべや
歌舞伎のお部屋

TEL 03-6205-5732
LINE ID 62792032
新宿区歌舞伎町1-8-3 良川ビル2F(あずま通り)



RENECAT導入済物件消臭★抗菌効果が半永久持続
駅や生活利便施設に近い快適生活を実現できる好立地

Access

東京メトロ丸の内線
「西新宿」 駅徒歩3分

JR山手線
「新宿」 駅徒歩9分



0704 号室 専有面積 25.63㎡

間取 1K

賃料 110,000 円/月

共益費 12,000 円/月

物件概要

所在地/ 東京都新宿区西新宿8丁目19-11
構造・規模/ 鉄筋コンクリート造 7階建
総戸数/ 25 戸
築年月/ 2015年09月30日
入居日/ 2018年11月27日

契約条件

保証金2ヶ月 (契約時償却)

R保証システム利用料: 家賃総額の50% (最低金額5万円) 税別
保証金契約時償却 (保証金プランで契約の場合)
リテインシステム料: 10,800円 鍵交換代: 19,440円
室内抗菌処理代: 16,200円 事務手数料: 16,200円
当社指定賃貸入居者総合保険加入の事 (別途費用)
※賃料口座引落し (口座振替手数料: 月額540円)
普通賃貸借2年契約
※アクセントクロスの色は変更になる場合がございます

- タイル貼りの美しい外観
- 共用部防犯カメラ
- TVモニター付オートロックシステム
- 24時間マンションセキュリティ
- 床フローリング仕様
- 洋室エアコン標準装備
- オリジナルシステムキッチン
- 2口ガスコンロ
- バスルームとトイレ独立
- パウダールーム洗面台

- 追い焚き機能付きバス
- 雨の日も便利な浴室換気乾燥機
- 温水シャワートイレ
- 収納力豊富なクローゼット
- トール型シューズBOX
- インターネット利用可 (別途費用)
- BS/110° CS/CATV (別途費用)
- 駐輪場初回登録料3,240円 (1台のみ)
- バイク置場: 月額5,400円
- 原付まで



リテインシステム

最長3ヶ月に
24時間24時間
対応可能

医療健康サービス 24

最長24時間
24時間24時間
対応可能



TEL 03-6279-2032
LINE ID 62792032
新宿区西新宿7-12-3小島ビル3F



TEL 03-6205-5732
LINE ID 62792032
新宿区歌舞伎町1-8-3 良川ビル2F(あずま通り)

For Rent

★新築★設備充実の分譲マンション★南西向き★ペット可★スーパーまで1分★
 ●オートロック●宅配ボックス●追炊き●浴室乾燥機●温水洗浄便座●床暖房●食洗器●

分譲マンション 【 オープンレジデンス代々木 5F 】

賃料 169,000 円
 管理費 16,000 円



敷金	1 ヶ月	礼金	1 ヶ月
物件所在	東京都渋谷区代々木1-26-2		
交通	JR山手線 『代々木』 駅より 徒歩 3分 都営大江戸線 『代々木』 駅より 徒歩 2分 小田急線 『南新宿』 駅より 徒歩 3分		
構造・規模	鉄筋コンクリート造	地上 10 階建	地下 0 階
竣工年月	2018年8月	方位	南西
間取	1LDK	㎡数	33.56 ㎡
入居時期	10月上旬	案内可能	即
契約期間	2 年	更新料	新賃料の 1 ヶ月※
火災保険	22,000 円/2年分	健交換	新築の為、不要
入居対応	19,440 円(税込)/2年分 ※24時間365日緊急サポート		
保証会社	加入必須 初回保証料：総賃料50%、年間保証料：10,000円		
附属施設	駐車場 要確認	— 円 (税別)	※空き状況確認連絡先
	バイク置場 要確認	— 円 (税別)	日本ハウズイング株式会社
	駐輪場 要確認	— 円 (税別)	TEL03-3341-9210
諸条件	ペット可 楽器不可 SOHO不可 喫煙不可		
設備その他	オートロック/防犯カメラ/宅配ボックス/エレベーター/モニター付きインターホン/エアコン/クローゼット/システムキッチン/食洗器/室内洗濯機置場/独立洗面台/バスタイレ別/追炊き/温水洗浄便座/浴室乾燥暖房機/床暖房/バルコニー/敷地内ゴミ置き場/駐輪場/日当たり良好/二人入居可		
備考	○図面と現況が相違する場合は、現況を優先します。 ※民泊不可。違約金特約あり。 ※1年未満の解約の場合、総賃料1ヶ月分の短期解約金あり。 ※更新時は更新事務手数料10,000円(税別)がかかります。 ※ペット飼育時は敷金1ヶ月追加、償却1ヶ月となります。		



新宿本店
みずべや
 水商売のお部屋

TEL 03-6279-2032
 LINE ID 62792032
 新宿区西新宿7-12-3小島ビル3F



歌舞伎町
みずべや
 歌舞伎のお部屋

TEL 03-6205-5732
 LINE ID 62792032
 新宿区歌舞伎町1-8-3 良川ビル2F(あずま通り)



◆物件概要◆

- ◇住所 東京都新宿区富久町8-18
- ◇構造 RC造13階建て12階部分
- ◇築年数 2012年8月 ◇現況 空室
- ◇面積 43.60㎡ ◇入居日 即時
- ◇間取 1LDK

◆賃貸条件◆

- ◇賃料 173,000円
- ◇管理費等 10,000円
- ◇敷金 173,000円
- ◇礼金 173,000円
- ◇契約期間 2年間(普通借家)
- ◇更新料 新賃料の1ヶ月分
- ◇更新時書類作成料 10,000円(税別)

◆設備◆

カーペットフロア、シューズボックス、パントリー、室内洗濯機置場、エアコン、独立洗面台、モニター付オーディオ、エレベーター

◆家賃保証委託契約◆

- ◆エポスカード(ROOM 1D) 初回保証委託料 月額賃料等の50%(2年目以降 10,000円/年)
- ◆日本賃貸住宅保証機構URAGI 外国人籍の学生のみ 月額賃料等の50%(2年目以降 10,000円/年)
- ◆アパレルバンク(クレジット払い) 初期費用・賃料 月額賃料等の80%(2年目以降 10,000円/年)
- ※月額賃料等が150,000円以上の場合、2年目以降 14,000円/年

◆備考◆

- ◇火災保険(当社指定) 90,000円(2年間) ◇喫煙応相談
- ◇鍵交換費用(契約時) 43,200円(税込) ◇ペット・楽器不可
- ◇くらしど24(加入必須)16,200円(2年間)
- ◇海外家主の為、法人契約の場合は源泉徴収税の支払対象となります◇

分譲マンション

1201

号室

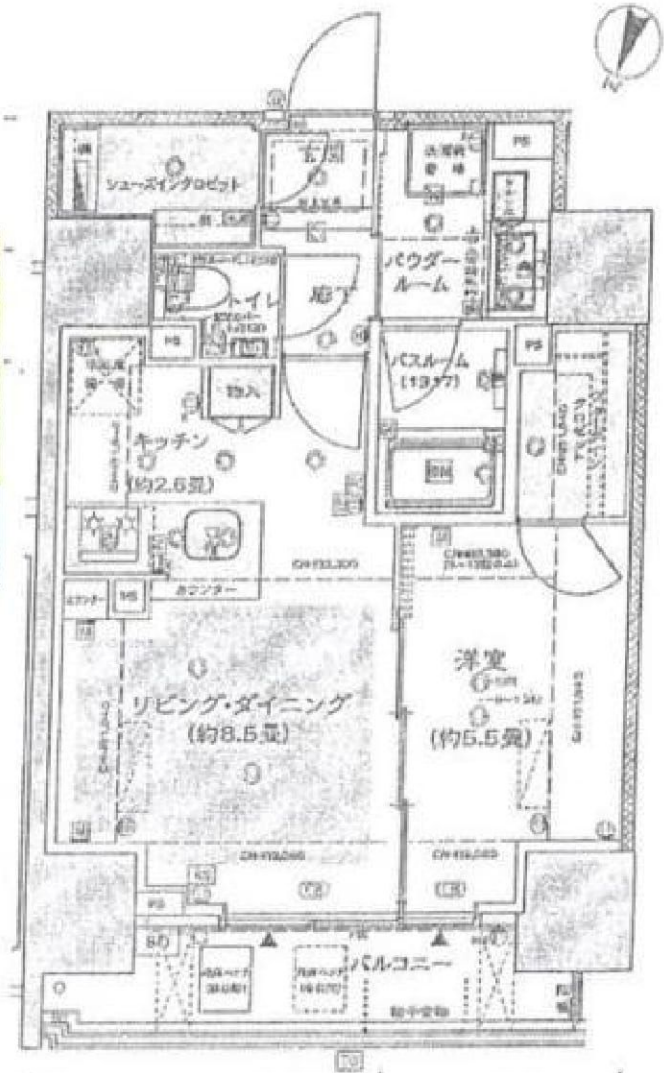
交通

シティハウス四谷三丁目

丸ノ内線 四谷三丁目 駅 徒歩 6 分
都営新宿線 曙橋 駅 徒歩 7 分
駅 徒歩 分



家賃のお支払いに
クレジットカードがご利用いただけます
(初期費用につき1枚お預け1枚お持ちください)
※別途保証会社加入必須※



※1年未満の解約の場合は、違約金として賃料の1ヶ月分がかかります ※図面と現況が異なる場合は現況優先となります ※申し込み後2週間以内でのご契約をお願いします。



みずべや
水商売のお部屋

TEL 03-6279-2032
LINE ID 62792032
新宿区西新宿7-12-3小島ビル3F



みずべや
歌舞伎のお部屋

TEL 03-6205-5732
LINE ID 62792032
新宿区歌舞伎町1-8-3 良川ビル2F(あずま通り)



◆物件概要◆

- ◇住所 東京都新宿区富久町8-18
- ◇構造 RC造13階建て11階部分
- ◇築年数 2012年8月 ◇現況 空室
- ◇面積 43.60㎡ ◇入居日 即時
- ◇間取 1LDK

◆賃貸条件◆

- ◇賃料 176,000円
- ◇管理費等 10,000円
- ◇敷金 176,000円
- ◇礼金 176,000円
- ◇契約期間 2年間(普通借家)
- ◇更新料 新賃料の1ヶ月分
- ◇更新時書類作成料 10,000円(税別)

◆設備◆

カーペットフロアマット シューズインフロアマット バストトイレ 室内洗濯機置場 エアコン 独立洗面台 カネー付オーブンレンジ エレベーター

◆家賃保証委託契約◆

- エボスカード(ROOM 1LD) 初回保証委託料 月額賃料等の50%(2年目以降 10,000円/年)
- 日本居住者保証機構(JRAG) 外国人の学生のみ 月額賃料等の50%(2年目以降 10,000円/年)
- アイソッククレジット(クレジット) 初期費用・賃料 月額賃料等の80%(2年目以降 10,000円/年)
- ※月額賃料等が150,000円以上の場合、2年目以降 14,000円/年

◆備考◆

- ◇火災保険(当社指定) 30,000円(2年間) ◇喫煙応相談
- ◇鍵交換費用(契約時) 43,200円(税込) ◇ペット・楽器不可
- ◇くらーど24(加入必須)16,200円(2年間)
- ◇海外家主の為、法人契約の場合は源泉徴収税の支払対象となります◇

※1年未満の解約の場合は、違約金として賃料の1ヶ月分がかかります ※図面と現況が異なる場合は現況優先となります ※申し込み後2週間以内でのご契約をお願いします。

分譲マンション

1101

号室

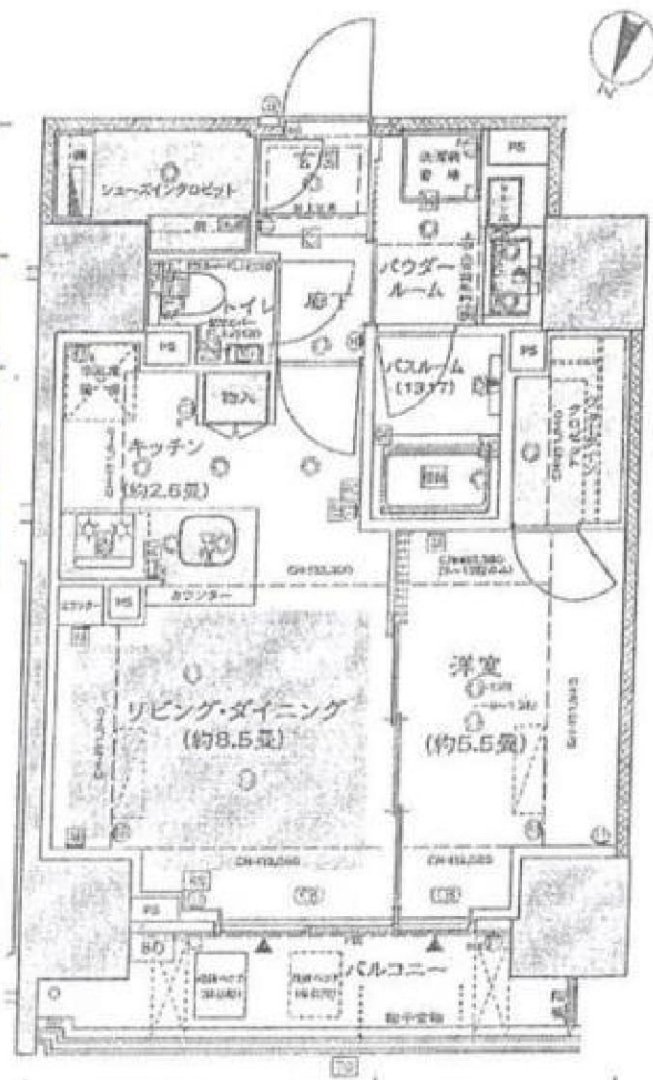
交通

シティハウス四谷三丁目

丸ノ内線 四谷三丁目 駅 徒歩 6 分
都営新宿線 曙橋 駅 徒歩 7 分
駅 徒歩 分



家賃のお支払いに
クレジットカードがご利用いただけます
(初期費用につき1枚お預けいただけます)
※別途保証会社加入必須
JCB VISA




みずべや
 水商売のお部屋
 TEL 03-6279-2032
 LINE ID 62792032
 新宿区西新宿7-12-3小島ビル3F


みずべや
 歌舞伎のお部屋
 TEL 03-6205-5732
 LINE ID 62792032
 新宿区歌舞伎町1-8-3良川ビル2F(あずま通り)

賃貸マンション

山手線「新大久保」駅 徒歩5分
副都心線「東新宿」駅 徒歩8分

デュオ・スカーラ新大久保

－賃貸条件－

賃料 **200,000**円/月

礼金:1ヵ月 敷金:1ヵ月

賃貸期間 2年間

－物件概要－

在 住 地	新宿区大久保2-32-19 407号室		
構造:規模	鉄筋コンクリート5階建4階部分		
専有 面積	50.25㎡	築年数	平成15年11月
管 理 費		駐 車 場	
現 状	空室	入居日	即入居可
本体 設備	電気 ガス 水道		
備 考	家財保険加入 保証会社加入条件 鍵交換費 27,000円		

- 南向き・陽当り良好
- 1LDKタイプ
- TVモニター付オートロック
- システムキッチン
- 宅配BOX
- ペット相談(規約有り)
- (敷金2ヶ月償却1ヶ月分)



図面と現況が異なる場合は現況優先とします。



みずべや
水商売のお部屋

TEL 03-6279-2032
LINE ID 62792032
新宿区西新宿7-12-3小島ビル3F



みずべや
歌舞伎のお部屋

TEL 03-6205-5732
LINE ID 62792032
新宿区歌舞伎町1-8-3 良川ビル2F(あずま通り)



築浅
2016年築

ペット相談
(犬 or 猫)



京王新線『初台』駅徒歩5分
『幡ヶ谷』駅徒歩8分

賃料250,000円 管理費10,000円

【物件概要】
所在地 / 渋谷区本町1-12-4
築年月 / 2016年10月
構造 / RC造地上15階建
面積 / 60.57㎡

【契約条件】
礼金 / 1ヵ月
敷金 / 1ヵ月 償却 / 1ヵ月
期間 / 2年間
入居 / 即
更新料 / 新賃料の1.5ヵ月分

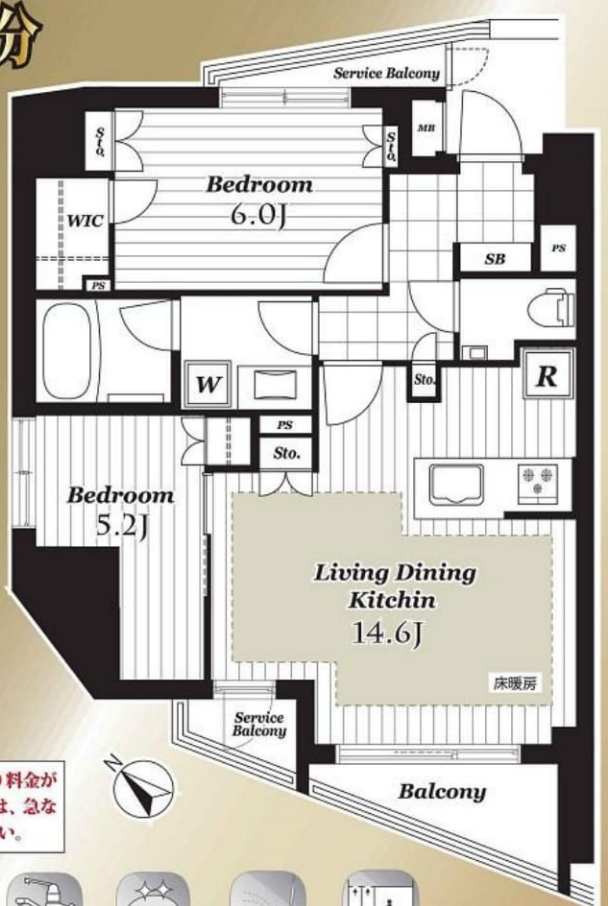
【備考】 初期費用カード利用可

- ・家財保険：24,000円
- ・鍵交換代：30,000円(税別)
- ・24時間緊急対応登録料：15,000円(税別)※契約時のみ
- ・口座振替手数料：毎月500円(税別)※法人契約は相談可

※喫煙者不可
※ペット飼育者：敷金1ヵ月追加・償却0.5ヵ月追加
※浄水器のカートリッジ交換は入居者負担となります
※解約予告：2ヵ月前

15階部分
最上階
角部屋

眺望良好!



インターネット無料
分譲マンションのため、管理組合の都合により料金が発生する場合がございます。変更日については、急なご連絡になることもありますのでご了承下さい。

- 【設備】**
- エアコン
 - フローリング
 - 床暖房
 - システムキッチン
 - 浄水器
 - 食器洗浄機
 - シャワートイレ
 - 24時間換気システム
 - 追焚付オートバス
 - 浴室換気乾燥機
 - ミストサウナ
 - 光ファイバー
 - オートロックダブルロック
 - カラーTVモニター付インターホン
 - 宅配ボックス
 - 24時間セキュリティ

area information
セブンイレブン 約120m
まいばすけっと 約500m
くすりのセイジョー 約530m
成城石井 約670m
オーケデイスカウトスーパーマーケット 約850m



TEL 03-6279-2032
LINE ID 62792032
水商売のお部屋
新宿区西新宿7-12-3小島ビル3F

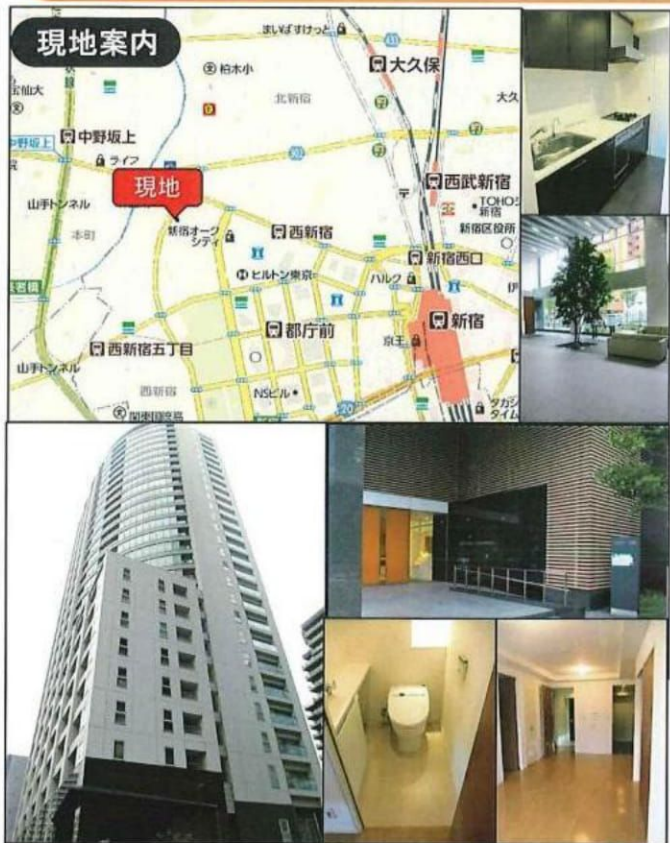


TEL 03-6205-5732
LINE ID 62792032
歌舞伎のお部屋
新宿区歌舞伎町1-8-3 良川ビル2F(あずま通り)



マ ン シ ョ ン 賃	賃料 265,000円	交 通	東京メトロ丸の内線「西新宿」駅徒歩6分 都営大江戸線「都庁前」駅徒歩7分 JR・京王・小田急線「新宿」駅徒歩12分	名 称	アトラスタワー西新宿 【5階 502号室】	間 取	2LDK+2W 63.54㎡
----------------------------	-----------------------	--------	---	--------	---------------------------------	--------	---------------------------------

- ★平成18年築 旭化成旧分譲・戸田建設施工 ☆防犯センサーALSOK
- ★24時間有人管理 充実のフロントサービス ☆ディスポージャー
- ★TVモニター付きオートロック ☆LDに床暖房 ★24時間ゴミ出し可



※図面と現況が異なる場合は現況優先となります。

所在	(住居表示) 〒160-0023 東京都新宿区西新宿6-25-8
賃貸条件	賃料：265,000円 共益費：15,000円 礼金：賃料の1ヶ月分 敷金：賃料の1ヶ月分 契約期間：2年(更新可) 現況：空室 入居日：即時
建物	建物構造：鉄筋鉄筋コンクリート造地下2階付29階建 建築年月：平成18年10月 専有面積：63.54㎡(壁芯) 総戸数：227戸 間取り：2LDK+2W 方位：北西
設備	電気：東京電力 排水：本下水 飲用水：公営 ガス：都市ガス エアコン：3台 床暖房：あり オートロック：あり
その他	<ul style="list-style-type: none"> ・更新時、更新料として新賃料の1ヶ月分 ・ペット相談 ・当社指定の住宅総合保険(2年間 25,000円)にご加入頂きます。 ・原則、当社指定の保証会社をご利用頂きます。 ・ホームマイスター24サービス 加入料15,000円+消費税/2年 ・退去時クリーニング費用(室内・エアコン)は入居者様負担



みずべや
水商売のお部屋

TEL 03-6279-2032
LINE ID 62792032
新宿区西新宿7-12-3小島ビル3F



みずべや
歌舞伎のお部屋

TEL 03-6205-5732
LINE ID 62792032
新宿区歌舞伎町1-8-3 良川ビル2F(あずま通り)