

貸マンション

初台駅

トーシンフェニックス初台式番館 503

間取り
1K

専有面積
20.30㎡

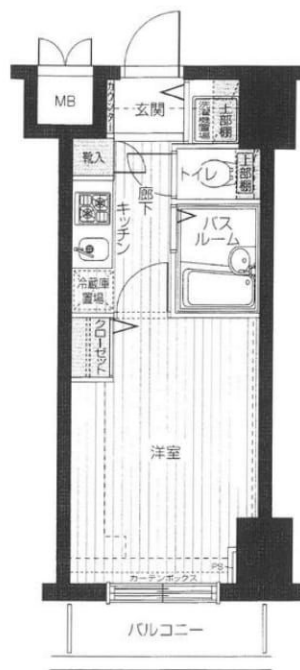
築年月
2006年02月



☆高級賃貸マンション☆
☆駅徒歩5分・設備充実☆

チェックポイント！

バイク置場空無(2,000円/月)駐輪場有(500円/月)主要採光面：南東向き保証人不要二人入居可外観タイル張り、常時ゴミ出し可能、分譲タイプ24時間換気システム、B・T別、シャワー、浴室暖房、浴室乾燥機、トイレ洗面台、ガスコンロ付、2口コンロ、システムキッチン、収納スペース、クローゼット、シューズボックス、照明器具、人感センサー付照明、ダウンライト、室内洗濯機置場、給湯、都市ガス、フローリング、都市ガス給湯、エアコン、C S、B S 端子、インターネット対応、光ファイバー、ダブルロックドアオートロック、モニタ付オートロック、モニタ付インターホン、ディンプルキー防犯カメラ、火災警報器（報知機）バルコニー、エレベーター、宅配BOX



物件種目	貸マンション
最寄駅	初台
間取タイプ	1K
賃料条件	賃料 68,500円
	礼金 1ヶ月 敷金 なし 保証金 なし

物件所在地	東京都渋谷区本町1丁目 15-3		
交通	京王線 初台 徒歩5分		
建物	建物名	トーシンフェニックス初台式番館 503	
	構造・規模	R C 15階建/5階部分	
	使用部分積	20.30㎡	
	間取内訳	洋 6.3	
築年月	2006年02月	契約期間	2年
管理費等	18,500円/月		
駐車場	有 19,440円/月		
現況	空家	入居日	2018年11月上旬予定
設備	B・T別、シャワー、浴室暖房、浴室乾燥機、トイレ洗面台、ガスコンロ付、2口コンロ、システムキッチン、収納スペース、クローゼット、シューズボックス、照明器具、人感センサー付照明、ダウンライト、室内洗濯機置場、給湯、都市ガス、フローリング、都市ガス給湯、エアコン、C S、B S 端子、インター...		
保険等	要 2年16,000円		
備考	6ヶ月以内でのご解約の場合、短期解約違約金（賃料・管理費の1ヶ月分相当額）が発生致します。書類事務手数料：5,400円 24時間安心入居サポート費用（任意）：16,200円 ルームクリーニング費用（退去時）：48,600円 エアコンクリーニング費用（退去時）：13,500円 更新料：新賃料1ヶ月 賃貸保証：加入要 エボスカード：賃料管理費合計の3.0%（保証人あり）・4.0%（保証人なし）または日本セーフティー：賃料管理費合計の6.5%（保証人あり）・8.5%（保証人なし） 鍵交換代等：有 21,600円～ 利用駅1：京王線 幡ヶ谷 徒歩7分 利用駅2：小田急小田原線 参宮橋 徒歩17分		

この図面は物件情報の一部を抜粋して掲載しております。（現況優先）
付帯条件や別途料金等が発生する場合がありますのでご確認ください。

at home

infosheet 物件番号 69668099057



新南本店
みずべや
水商売のお部屋

TEL 03-6279-2032
LINE ID 62792032
新宿区西新宿7-12-3小島ビル3F



歌舞伎町
みずべや
歌舞伎のお部屋

TEL 03-6205-5732
LINE ID 62792032
新宿区歌舞伎町1-8-3 良川ビル2F(あずま通り)



Wise Le-Lion新宿中井 302

間取り	賃料	管理費等
1K	78,000円	5,000円

外観

その他

間取り図


敷金/保証金	39,000円	礼金/権利金	78,000円
敷引/償却金		更新料	1ヶ月(新賃料)
その他費用	[一時金] 鍵交換費用(税別): 20,000円 (備考) ■契約時: 当月分+翌月分の賃料・管理費をお支払い頂きます ■ペット飼育時: 敷金1ヶ月追加(別途飼育細則参照・要申請書) ■解約時: ルームクリーニング費用及び借主負担分の原状回復費用をお支払い頂きます		
物件種別	マンション		
物件所在地	東京都新宿区中落合1丁目8-15		
交通	西武新宿線 中井駅 徒歩7分 西武新宿線 下落合駅 徒歩7分		
間取り詳細	3階: 洋室 6.00畳, K 1.50畳		
構造	鉄筋コンクリート 3階 / 8階建		
面積	21.19㎡	向き	北東
築年月	2008年11月5日	契約期間	普通借家契約 2年
駐車場		入居時期	即入居
設備	2口ガススター バス・トイレ別 浴室換気乾燥 温水洗浄便座 エアコン フローリング 室内洗濯機置場		
入居諸条件	ペット可		
損害保険	要 15,000円 (2年)		
保証会社	必須 初回保証料=合計賃料×50%(法人50%)、月額保証料=合計賃料×1%		
備考	■民泊利用不可 ■自転車: 無料・シール有(※台数要確認)		

※図面と異なる場合は現況を優先となります。

物件番号: t0013376



新宿本店

みずべや

水商売のお部屋

TEL 03-6279-2032

LINE ID 62792032

新宿区西新宿7-12-3小島ビル3F



歌舞伎町
みずべや

みずべや

歌舞伎のお部屋

TEL 03-6205-5732

LINE ID 62792032

新宿区歌舞伎町1-8-3 良川ビル2F(あずま通り)



デザイナーズ物件

グランエッグス東新宿

都営大江戸線 若松河田駅 徒歩9分

都営大江戸線 東新宿駅 徒歩10分



スーパー 丸正 徒歩4分 距離320m

コンビニファミリーマート 徒歩5分 距離400m

新宿エリア徒歩圏内・デザイナーズアパートメント 広々ロフトで自由な空間造り♪ 2階角部屋です♪



【設備】

TVモニター付きインターフォン (カラー)
浴室乾燥機,
ウォシュレット, (バス・トイレ別),
ロフト, 室内洗濯機置場,
フローリング, エアコン,
ガスコンロ2口,

※写真と図面が異なる場合は図面を優先いたします

2階 / 204 号室 入居日: 11月中旬

賃料 **87,000円**

共益費 3,000円 敷金 1ヶ月 礼金 0ヶ月

所在地 〒162-0067 東京都新宿区富久町36-17

構造・規模	木造 2階建
専有面積	16.28㎡(+ロフト6.18㎡)
間取り	1R+ロフト
築年月日	2006年10月23日
保証会社	必須(エホス・日本セーフティー・全保連) 初回保証委託料(賃料+共益費の50%) 年間保証料(1年毎に1万円)
契約期間	2年
更新料	新賃料の1ヵ月分
住宅保険料	18,000円/2年間
サポート24	20,000円(別途消費税)/2年間
解約予告	2ヶ月前
支払方法	保証会社より口座引落【手数料月324円】
鍵交換費用	なし
クリーニング費用	50,000円+税 ※退去時に請求
その他条件	1年未満解約時、賃料1ヶ月の違約金



みずいばや
水商売のお部屋

TEL 03-6279-2032
LINE ID 62792032
新宿区西新宿7-12-3小島ビル3F



みずいばや
歌舞伎のお部屋

TEL 03-6205-5732
LINE ID 62792032
新宿区歌舞伎町1-8-3 良川ビル2F(あずま通り)



C R A C I A Shinjuku

東京メトロ丸ノ内線・副都心線・都営新宿線

東京メトロ丸ノ内線

【新宿三丁目】駅 徒歩3分

【新宿御苑前】駅 徒歩6分



礼金1ヵ月 敷金0ヶ月

801号室 25.44㎡

110,000円

管理費 10,000円

フローリングカラー ホワイト

- ☐ オートロック (Tebraキーハンズフリーシステム)
- ☐ エレベーター
- ☐ 防犯カメラ
- ☐ セントラル警備保障24時間セキュリティシステム
- ☐ 宅配ボックス
- ☐ 敷地内ゴミ置場

- ☐ ダブルプッシュプルハンドル
- ☐ 玄関人感センサー照明
- ☐ 玄関姿見鏡
- ☐ カラーモニター付インターホン
- ☐ システムキッチン付2口ガスコンロ
- ☐ 洗濯機能付温水暖房便座
- ☐ 浴室換気乾燥暖房機
- ☐ 室内洗濯機置き場
- ☐ 24時間換気機能
- ☐ エアコン
- ☐ ライティングレール (スポットライト付)
- ☐ 室内物干フック
- ☐ ファンシーバー
- ☐ マルチメディアコンセント

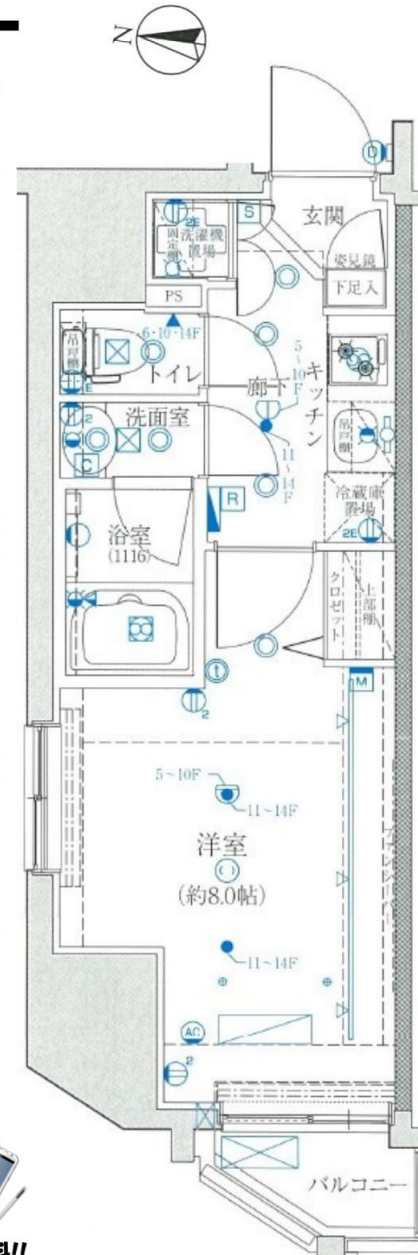
- ☐ BS/CS110°
- ☐ バイク置場 5,000円/月額口座振替
- ☐ 駐輪場 無料

※バイク置場・駐輪場使用は空確認・登録が必要となります。
※バイク置場・駐輪場各使用料が変更になる場合がございます。
※図面と現況が異なる場合には現況優先と致します。

※民泊利用禁止



※イメージ写真



- 物件種目 築浅分譲賃貸マンション
- 物件名称 クレイシア新宿
- 所在地 東京都新宿区新宿5-8-5
- 構造・規模 鉄筋コンクリート造陸屋根16階建
- 専有面積 25.44㎡
- 間取内訳 1K
- 築年月 2016年3月
- 現況 内装中
- 入居日 11/中旬入居可予定
- 契約期間 2年間
- 更新料 新賃料の1ヶ月分
- 更新事務手数料 新賃料の0.5ヶ月分
- 解約予告 1ヵ月前

- 家財保険料 20,000円～
- 鍵交換代 28,000円 (別途消費税)
- 室内除菌消臭代 5,000円 (別途消費税)
- 退去時クリーニング代 44,000円+税
- ※1年以内の解約の場合は賃料(管理費込) 1ヶ月相当の違約金が発生致します。
- ※保証会社必須となります

I. 新日本信用保証

- ①初回賃料総額50%年額1万円
- ②初回賃料総額80%年額無
- ③学生プラン初回3万円4年間年額無 (5年目～年額1万円) ※要学生証コピー

II. クレディセゾン

- ①初回賃料総額40%年額1万円 ※賃料(管理費込)が15万円以上年額1.4万円
- ②学生プラン初回1.5万円年額1万円 ※要学生証コピー

◆口座振替手数料 216円/月

◆契約時必要書類◆

- 御契約者様 ・顔写真付身分証明書(1stコピー)
- ・健康保険証(1stコピー)
- ・住民票※マイナンバー非掲載

- 御入居者様 ・顔写真付身分証明書(1stコピー)



TEL 03-6279-2032
LINE ID 62792032
新宿区西新宿7-12-3小島ビル3F



TEL 03-6205-5732
LINE ID 62792032
新宿区歌舞伎町1-8-3 良川ビル2F(あずま通り)



プリンセスライン四谷四丁目EAST FOR RENT

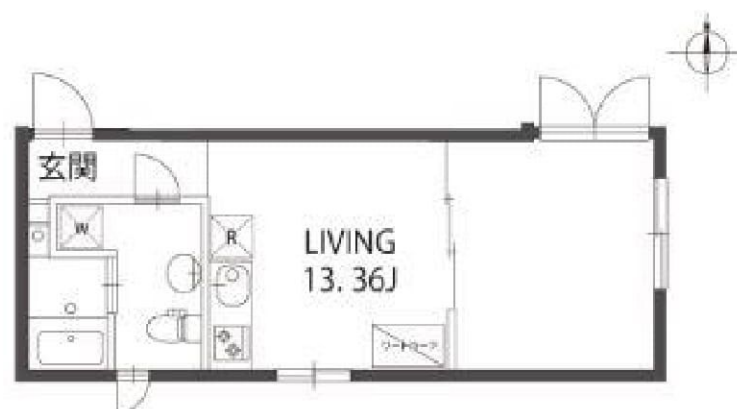
東京メトロ丸ノ内線「四谷三丁目」駅×4 min. 東京メトロ丸ノ内線「新宿御苑前」駅×9 min.

オートロック付！インターネット無料！ペット飼育可！10/31解約予定

[EXTERIOR]



[PLAN]



[INTERIOR]



[EQUIPMENT]

宅配BOX,システムキッチン,2口コンロ,バス・トイレ別バス有,浴室乾燥,トイレ有,温水洗浄便座,洗面台,洗面化粧台,エアコン,B S,
光ファイバー,ネット使用料不要,T Vインターホン,ガス給湯

賃料	128,500円		
管理費等	10,000円	間取り	1R
敷金	1ヶ月	礼金	1ヶ月
保証金	-		
建物名	プリンセスライン四谷四丁目EAST		
物件種別	マンション	号室	303号室
所在地	東京都新宿区四谷4丁目 10-27		
交通	東京メトロ丸ノ内線 四谷三丁目 徒歩4分 東京メトロ丸ノ内線 新宿御苑前 徒歩9分		
間取詳細	洋室(13.36畳)		
構造・規模	鉄筋コンクリート 5階建 3階		
専有面積	30.08㎡	向き	東
築年月	2014年2月	契約期間	2年
入居時期	相談	更新料	1ヶ月(新賃料)
駐車場	無		
備考	保証会社必須(ルームID、オリコ)/月額総賃料の50%~(月次保証料、月額賃料等の1.5%~)/次年度以降10,000円~※引落手数料500円(税別)かかる場合有、住宅総合保険2年間/15,000円、鍵交換費用/15,000円(税別)、プレミアデスク2年間(24時間緊急サポート)/12,000円(税別)、ルームクリーニング費用/退去時借主負担、解約予告1ヶ月前、短期違約金無、PET飼育の場合敷金+1ヶ月*契約時償却有		

※図面と現状が見える場合は現状優先となります。



みずばや
水商売のお部屋

TEL 03-6279-2032
LINE ID 62792032
新宿区西新宿7-12-3小島ビル3F



みずばや
歌舞伎のお部屋

TEL 03-6205-5732
LINE ID 62792032
新宿区歌舞伎町1-8-3 良川ビル2F(あずま通り)






FOR RENT

賃料	管理費/共益費
210,000円	管理費 無 /共益費 無

眺望・日当たり良好都心のタワーマンション

ダブルロック,モニタ付オートロック,ワイドバルコニー,ビルトイン浄水器、24時間有人管理、各階ゴミ捨て場など設備充実。

外観	間取り
	
その他	
	

※図面と異なる場合は現況を優先となります。

間取り	1LDK		
敷金	1ヶ月	礼金	1ヶ月
敷引/償却	-/-	保証金	-
その他費用	[一時金] 24時間安心サービス:16200円 抗菌消臭サービス:12960円 鍵交換代:43200円 [備考]火災保険要加入		
物件種別	マンション		
建物名	ローレルコート新宿タワー 1506		
物件所在地	東京都新宿区富久町 12-1		
交通	東京メトロ丸ノ内線「新宿御苑前」駅 徒歩 8分 都営新宿線「曙橋」駅 徒歩 9分 東京メトロ丸ノ内線「四谷三丁目」駅 徒歩 11分		
間取詳細	洋室(6.10畳), LDK(13.2畳)		
構造	鉄筋コンクリート造		
専有面積	55.22㎡	向き	南西
築年月	2002年10月	契約期間	普通借家契約 2年
駐車場	有_敷地内	入居時期	相談
設備	24時間ゴミ出し可,エレベーター,ゲストルーム,コミュニティルーム,フロントサービス,宅配BOX		
入居諸条件	ペット(不可), 楽器使用(不可), 事務所(不可),二人入居(可),		
損害保険	加入要		
保証会社	必須(日本セーフティー他) 初回保証料賃料の50%~, 1年毎に更新料10,000円		
備考	更新料:新賃料の1ヶ月分、更新事務手数料0.25ヶ月分(別途消費税)		

物件番号: 0000001506

情報更新日



みずべや
水商売のお部屋

TEL 03-6279-2032
LINE ID 62792032
新宿区西新宿7-12-3小島ビル3F



みずべや
歌舞伎のお部屋

TEL 03-6205-5732
LINE ID 62792032
新宿区歌舞伎町1-8-3 良川ビル2F(あずま通り)



FOR RENT

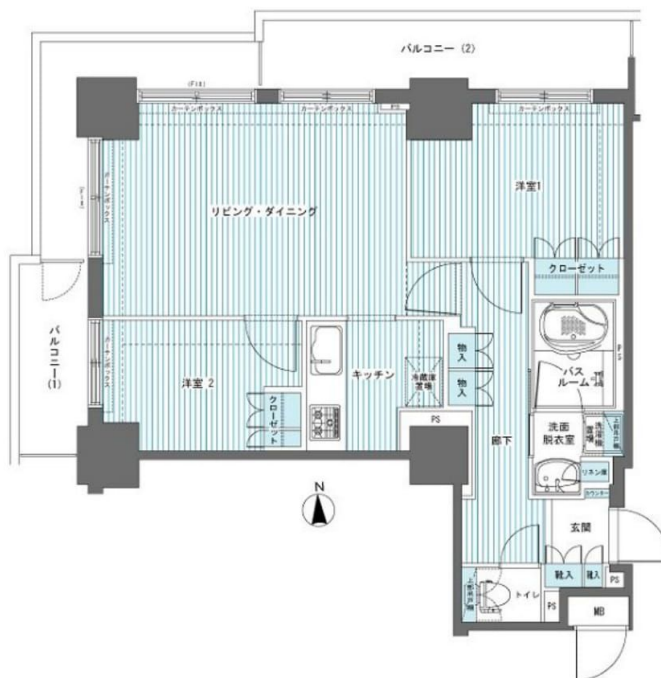
賃料	管理費等
238,000円	20,000円

防犯カメラ 24時間有人管理 耐震構造 免震構造 タワー型マンション 外壁タイル張り 分譲タイプ 2面バルコニー 2F以上 オートロック モニタ付オートロック ダブルロック ディンプルキー

【外観】



【間取り図】



※ 図面と現況が異なる場合は現況が優先となります。

※ 間取りの「S」はサービスルーム(納戸)です。

間取り	2LDK		
敷金	1ヶ月	礼金	1ヶ月
敷引 / 償却金	無 無	保証金	無
物件種別	マンション(居住用)		
建物名・部屋番号	フェニックス西参道タワー 1201号室		
物件所在地	東京都渋谷区代々木4丁目30-5		
交通	京王新線 初台駅 徒歩5分 小田急線 参宮橋駅 徒歩9分		
間取詳細	LDK(13.4畳) 洋室(5.7畳) 洋室(4.2畳)		
構造・規模	鉄筋コンクリート 24階建 12階		
専有面積	59.93㎡	向き	北
築年月	2008年8月8日	契約期間	2年
損害保険	有 20000円 2年	入居時期	2018年11月上旬
駐車場	要問い合わせ 駐輪場 バイク置き場		
設備	3口ガス(グリル付)独立洗面台 浴室換気乾燥機 追焚 温水洗浄便座 エアコン 角部屋 二面採光		
その他費用	[一時金] 鍵交換費用(税別): 20000円 [備考] ■ 契約時: 当月分+翌月分の賃料・管理費をお支払い頂きます ■ ペット飼育時: 敷金1ヶ月追加(別途飼育細則参照・要申請書) ■ 解約時: ルームクリーニング費用及び借主負担分の原状回復費用をお支払い頂きます		
入居諸条件	ペット可 二人可		
保証会社	必須 初回保証料=合計賃料×50%(法人50%)、月額保証料=合計賃料×1%		
備考	■ 民泊利用不可 ■ 自転車: 月額500円 / バイク: 月額2,000円/原付: 1,000円 (契約時2年間一括払い ※台数要確認) ■ 部屋タイプ: U ■ シアタールーム・フィットネスジム有(有料)、24時間有人管理		

情報更新日2018年10月17日

No.t0009161



みずべや
水商売のお部屋

TEL 03-6279-2032
LINE ID 62792032
新宿区西新宿7-12-3小島ビル3F



みずべや
歌舞伎のお部屋

TEL 03-6205-5732
LINE ID 62792032
新宿区歌舞伎町1-8-3 良川ビル2F(あずま通り)



FOR RENT

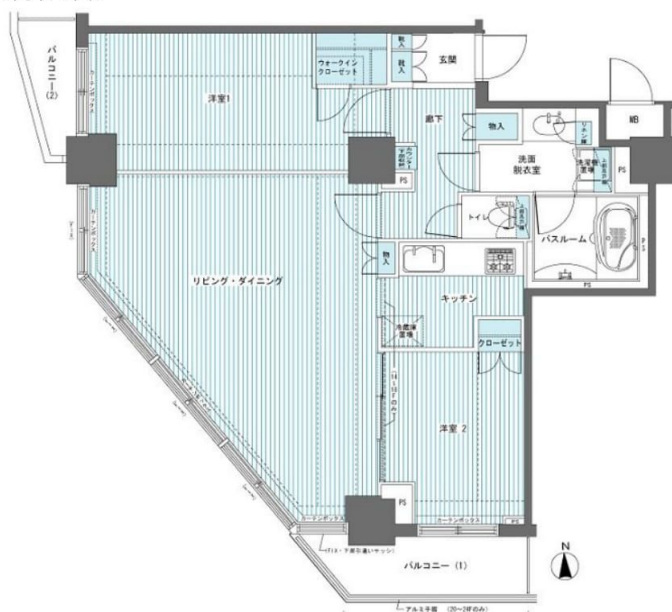
賃料	管理費等
314,000円	30,000円

防犯カメラ 24時間有人管理 耐震構造 免震構造 タワー型マンション 外壁タイル張り 分譲タイプ 2面バルコニー 最上階 2F以上 オートロック モニタ付オートロック ダブルロック ディンプルキー

【外観】



【間取り図】



※ 図面と現況が異なる場合は現況が優先となります。

※ 間取りの「S」はサービスルーム(納戸)です。

間取り	2LDK		
敷金	1ヶ月	礼金	1ヶ月
敷引 / 償却金	無 無	保証金	無
物件種別	マンション(居住用)		
建物名・部屋番号	フェニックス西参道タワー 2402号室		
物件所在地	東京都渋谷区代々木4丁目30-5		
交通	京王新線 初台駅 徒歩5分 小田急線 参宮橋駅 徒歩9分		
間取詳細	洋室(8.6畳) 洋室(5.8畳) LDK(20畳)		
構造・規模	鉄筋コンクリート 24階建 24階		
専有面積	82.05㎡	向き	南
築年月	2008年8月8日	契約期間	2年
損害保険	有 20000円 2年	入居時期	相談
駐車場	要問い合わせ 駐輪場 バイク置き場		
設備	3口ガス(グリル付)独立洗面台 浴室乾燥機 追焚 温水洗浄便座 浄水器 エアコン 角部屋 二面採光		
その他費用	[月次費用] 鍵交換費用(税別): 20000円 [備考] ■ 契約時: 当月分+翌月分の賃料・管理費をお支払い頂きます ■ ペット飼育時: 敷金1ヶ月追加(別途飼育細則参照・要申請書) ■ 解約時: ルームクリーニング費用及び借主負担分の原状回復費用をお支払い頂きます		
入居諸条件	ペット可 二人可		
保証会社	必須 初回保証料=合計賃料×50%(法人50%)、月額保証料=合計賃料×1%		
備考	■ 民泊利用不可 ■ 自転車: 月額500円 / バイク: 月額2,000円/原付: 1,000円 (契約時2年間一括払い ※ 台数要確認) ■ 部屋タイプ: V ■ シアタールーム・フィットネスジム有(有料)、24時間有人管理		

情報更新日2018年10月17日

No.t0009226



みずべや
水商売のお部屋

TEL 03-6279-2032
LINE ID 62792032
新宿区西新宿7-12-3小島ビル3F



みずべや
歌舞伎のお部屋

TEL 03-6205-5732
LINE ID 62792032
新宿区歌舞伎町1-8-3 良川ビル2F(あずま通り)

