

RENECAT導入済物件★消臭抗菌効果が半永久持続 下町の豊かな人情と風情を味わえる街並

Access

西武新宿線
「下落合」 駅徒歩4分

JR山手線
「高田馬場」 駅徒歩15分



0103 号室 専有面積 18.02㎡

間取 1K

賃料 **66,000** 円/月

共益費 12,000 円/月

物件概要

所在地/ 東京都新宿区下落合4丁目3-31
構造・規模/ 鉄筋コンクリート造 4階建
総戸数/ 20 戸
築年月/ 2003年09月24日
入居日/ 2018年12月18日

契約条件

保証金1ヶ月 (契約時償却)

R保証システム利用料：家賃総額の50% (最低金額5万円) 税別
保証金契約時償却 (保証金プランで契約の場合)
リテインシステム料：10,800円 鍵交換代：19,440円
室内抗菌処理代：16,200円 事務手数料：16,200円
当社指定賃貸入居者総合保険加入の事 (別途費用)
賃料口座引落 (口座振替手数料：月額540円)
普通賃貸借2年契約
※アクセントクロスの色は変更する場合がございます。

- タイル貼りの美しい外観
- TVモニター付オートロックシステム
- ピッキング対応キー
- 防犯窓付きエレベーター
- 床LL50等級フローリング使用
- 洋室エアコン標準装備
- オリジナルシステムキッチン
- 2口ガスコンロ
- バスルームとトイレを独立
- 洗濯機置場室内
- 自動お湯張り機能付きバス
- 収納便利なクローゼット
- ピクチャーレール
- シューズBOX
- BS・CSアンテナ (別途費用)
- セコムマグネセラ活水器
- 24時間受取可能な宅配BOX
- 敷地内ゴミ置き場
- 駐輪場有
- ペット可：別途敷金1ヶ月



リテインシステム

医療健康サービス **24**

※図面と状況が異なる場合、状況優先とさせていただきます。

みずいべや
水商売のお部屋

TEL 03-6279-2032
LINE ID 62792032
新宿区西新宿7-12-3小島ビル3F

みずいべや
歌舞伎のお部屋

TEL 03-6205-5732
LINE ID 62792032
新宿区歌舞伎町1-8-3 良川ビル2F(あずま通り)

RENECAT導入済物件消臭★抗菌効果が半永久持続
駅や生活利便施設に近い快適生活を実現できる好立地

Access

都営大江戸線

「牛込柳町」駅徒歩5分

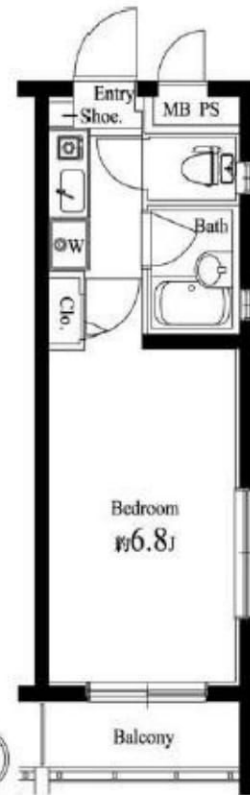


都営新宿線

「曙橋」駅徒歩7分

- タイル貼りの美しい外観
- TVモニター付オートロックシステム
- 玄関ダブルロック
- ピッキング対応キー
- 洋室エアコン標準装備
- 床LL45等級フローリング仕様
- システムガスキッチン
- 便利なミニ冷蔵庫付
- バスルームとトイレを独立
- 洗浄・脱臭機能付きトイレ

- 洗濯機置場室内
- 収納力豊富なクローゼット
- シューズラック
- セコムマグネセラ活水器
- 高速インターネット「カブライズ」
- インターネット無料
- CATV（有料は別チューナ）
- 敷地内ゴミ置き場
- 駐輪場：無料
- 二人入居可



0301 号室 専有面積 19.00㎡

間取 1K

賃料 78,000 円/月

共益費 12,000 円/月

物件概要

所在地 / 東京都新宿区市谷薬王寺町14-2
 構造・規模 / 鉄筋コンクリート造 4階建
 総戸数 / 12 戸
 築年月 / 2006年02月28日
 入居日 / 2018年12月25日

契約条件

保証金1ヶ月（契約時償却）

R保証システム利用料：家賃総額の50%（最低金額5万円）税別
 保証金契約時償却（保証金プランで契約の場合）
 リテインシステム料：10,800円 鍵交換代：19,440円
 室内抗菌処理代：16,200円 事務手数料：16,200円
 当社指定賃貸入居者総合保険加入の事（別途費用）
 ※賃料口座引落し（口座振替手数料：月額540円）
 普通賃貸借2年契約

リテインシステム

医療健康サービス 24



新南本店
みずべや
水商売のお部屋

TEL 03-6279-2032
LINE ID 62792032
新宿区西新宿7-12-3小島ビル3F



歌舞伎町
みずべや
歌舞伎のお部屋

TEL 03-6205-5732
LINE ID 62792032
新宿区歌舞伎町1-8-3 良川ビル2F(あずま通り)



貸マンション

西新宿五丁目駅

ラグジュアリーアパートメント西新宿 211

間取り
1K

専有面積
25.20㎡

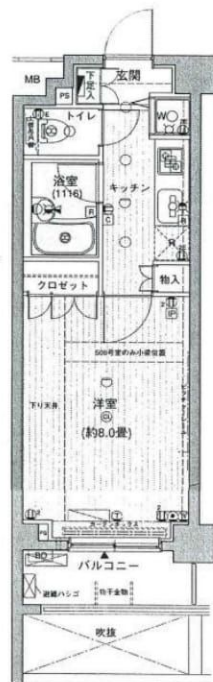
築年月
2004年06月



人気の分譲マンション！ 11/19退去予定！

チェックポイント！

分譲タイプ、B・T別、温水洗浄便座、ガスコンロ付、2口コンロ、システムキッチン、収納スペース、クローゼット、シューズボックス、室内洗濯機置場、洗濯機置場、都市ガス、フローリング、全居室フローリング、エアコン、ダブルロックドア、オートロック、防犯カメラ、バルコニー、エレベーター、宅配BOX



物件種目	貸マンション
最寄駅	西新宿五丁目
間取タイプ	1K
賃貸条件	賃料 79,000円 礼金 0.5ヶ月 敷金 なし 保証金 なし

物件所在地	東京都新宿区西新宿 4丁目 8-41		
交通	都営大江戸線 西新宿五丁目 徒歩2分		
建物	建物名	ラグジュアリーアパートメント西新宿 211	
	構造・規模	RC 6階建/2階部分	
	使用部分積	25.20㎡	
	間取内訳		
築年月	2004年06月	契約期間	2年
管理費等	21,000円/月		
駐車場			
現況	居住中	入居日	2018年12月上旬予定
設備	B・T別、温水洗浄便座、ガスコンロ付、2口コンロ、システムキッチン、収納スペース、クローゼット、シューズボックス、室内洗濯機置場、洗濯機置場、都市ガス、フローリング、全居室フローリング、エアコン、ダブルロックドア、オートロック、防犯カメラ、バルコニー、エレベーター、宅配BOX		
保険等	要 2年15,000円		
備考	物件確認の際は「0704」+「#」を押してください。 クリーニング代：30,000円 更新料：新賃料1ヶ月 賃貸保証：加入要 必須 初回～60%年更新1万円〔税抜き〕(Rensy Forrent Insure) ※ 審査状況により変動あり 鍵交換代等：有 25,920円～ 利用駅1：都営大江戸線 都庁前 徒歩9分 利用駅2：JR山手線 新宿 徒歩19分		

この図面は物件情報の一部を抜粋して掲載しております。(現況優先)
付帯条件や別途料金等が発生する場合がありますのでご確認ください。

at home

infosheet 物件番号 69668126072



TEL 03-6279-2032
LINE ID 62792032
新宿区西新宿7-12-3小島ビル3F



TEL 03-6205-5732
LINE ID 62792032
新宿区歌舞伎町1-8-3 良川ビル2F(あずま通り)



貸マンション

江戸川橋駅

ループル新宿水道町 403

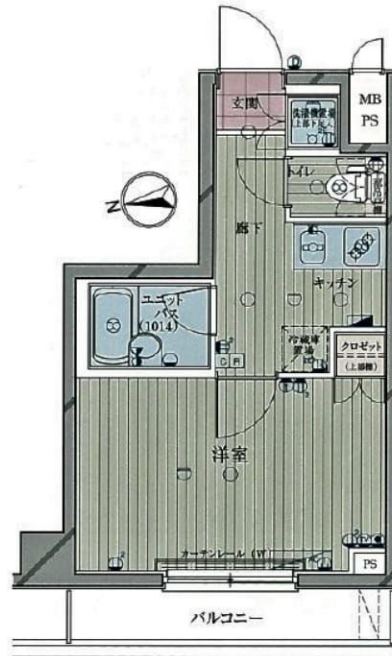
間取り
1K

専有面積
22.60㎡

築年月
2006年09月

チェックポイント！

駐輪場有(無料),主要採光面：西向き,分譲タイプ,24時間換気システム,B・T別,シャワー,浴室乾燥機,トイレ,温水洗浄便座,ガスコンロ付,2口コンロ,クローゼット,シューズボックス,照明器具,人感センサー付照明,室内洗濯機置場,都市ガス,フローリング,エアコン,C S, B S 端子,光ファイバー,モニタ付オートロック,バルコニー,エレベーター,宅配BOX



物件種目	貸マンション
最寄駅	江戸川橋
間取タイプ	1K
賃貸条件	賃料 80,000円
	礼金1ヶ月 敷金1ヶ月 敷引なし 保証金なし

物件所在地	東京都新宿区水道町 1-15		
交通	東京メトロ有楽町線 江戸川橋 徒歩4分		
建物	建物名	ループル新宿水道町 403	
	構造・規模	RC 7階建/4階部分	
	使用部分積	22.60㎡	
	間取内訳		
築年月	2006年09月	契約期間	2年
管理費等	9,000円/月 共益費なし 雑費なし		
駐車場	なし		
現況	居住中	入居日	2018年11月下旬予定
設備	B・T別,シャワー,浴室乾燥機,トイレ,温水洗浄便座,ガスコンロ付,2口コンロ,クローゼット,シューズボックス,照明器具,人感センサー付照明,室内洗濯機置場,都市ガス,フローリング,エアコン,C S, B S 端子,光ファイバー,モニタ付オートロック,バルコニー,エレベーター,宅配BOX		
保険等	要 2年17,000円		
備考	ルームクリーニング代:37,800円 室内抗菌消臭代:10,800円 引落手数料:432円/月 更新料:新賃料1ヶ月 賃貸保証:加入要「あんしん保証」賃料+管理費50% 鍵交換代等:有 23,760円~ 利用駅1:東京メトロ東西線 神楽坂 徒歩7分 利用駅2:都営大江戸線 飯田橋 徒歩12分		

この図面は物件情報の一部を抜粋して掲載しております。(現況優先)
付帯条件や別途料金等が発生する場合がありますのでご確認ください。

at home

infosheet 物件番号 69668154090



TEL 03-6279-2032
LINE ID 62792032
新宿区西新宿7-12-3小島ビル3F



TEL 03-6205-5732
LINE ID 62792032
新宿区歌舞伎町1-8-3 良川ビル2F(あずま通り)



賃貸マンション

☆大江戸線「西新宿5丁目」駅徒歩3分

南向きで陽当りも良好！！

メゾン・ド・新宿

所在地／東京都新宿区西新宿5-8-8

構造／鉄骨鉄筋コンクリート造13階建

面積／32.15㎡

賃料／103,000円

管理費／5,000円

敷金／1ヶ月

礼金／無し！

更新料／新賃料の1.25ヶ月

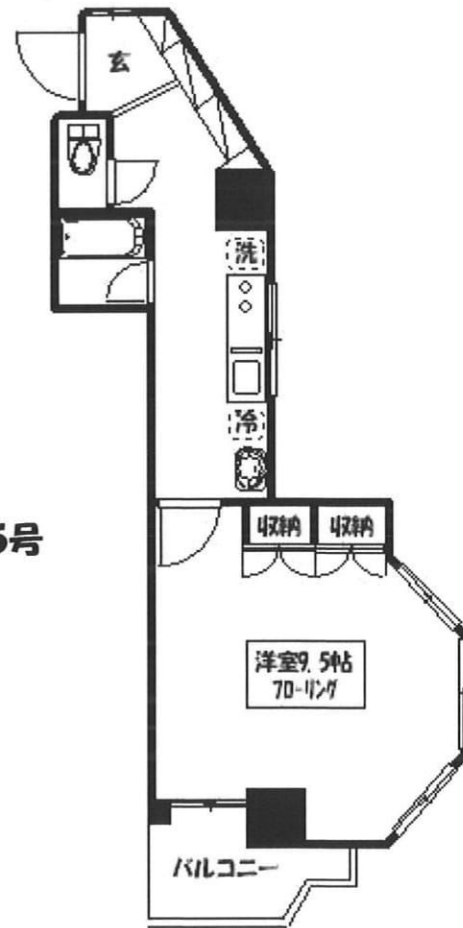
入居日／即入居可

その他／平成14年3月築

フリーレント1か月！！

礼金無し！！

505号



2年未満の解約は違約金発生

フローリング、浴室乾燥機、BT別、宅配ロッカー、収納大

オートロック、CATV、BS、カードキー

※退去時ルームクリーニング代(40,000円税別)・原状回復費用負担有り

※連帯保証人要・保証会社加入義務有り

※保証会社保証料:合計賃料の80%(契約時1度限り)又は、合計賃料の50%(契約時)+1年毎に1万円

※当社指定の火災保険に加入して頂きます

※図面と現況が異なる場合現況を優先します

※法人の場合はフリーレント無し

みずいべや 水商売のお部屋 IEL 03-6279-2032 LINE ID 62792032 新宿区西新宿7-12-3小島ビル3F

みずいべや 歌舞伎のお部屋 IEL 03-6205-5732 LINE ID 62792032 新宿区歌舞伎町1-8-3 良川ビル2F(あずま通り)

FARE Yoyogi-uehara(ファーレヨヨギウエハ) FOR RENT

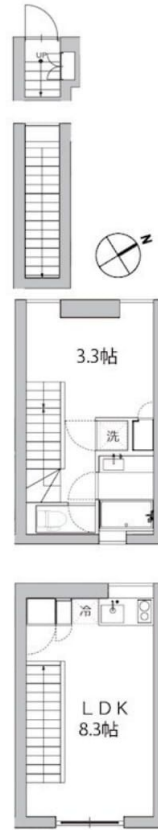
京王井の頭線「駒場東大前」駅 × 11 min. 東京メトロ千代田線「代々木上原」駅 × 12 min.

オートロック。インターネット無料。ペット飼育可。11/16解約予定

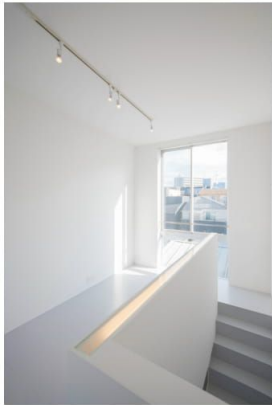
[EXTERIOR]



[PLAN]



[INTERIOR]



[EQUIPMENT]

システムキッチン, 2口コンロ, バス・トイレ別, 追い焚き風呂, 浴室乾燥, 温水洗浄便座, 洗面台, エアコン2台, 照明付き, ネット使用料不要, フローリング, 室内洗濯機置場, 収納有

賃料	145,000円		
管理費等	8,000円	間取り	1LDK
敷金	無	礼金	無
保証金	-		
建物名	FARE Yoyogi-uehara(ファーレヨヨギウエハラ)		
物件種別	マンション	号室	205号室
所在地	東京都渋谷区富ヶ谷2丁目18-19		
交通	京王井の頭線 駒場東大前 徒歩11分 東京メトロ千代田線 代々木上原 徒歩12分		
間取詳細	LDK(8.3畳) 洋室(3.3畳)		
構造・規模	鉄筋コンクリート 3階建 2階		
専有面積	31.51㎡	向き	南東
築年月	2016年10月	契約期間	2年
入居時期	相談	更新料	1ヶ月(新賃料)
駐車場	無, 駐輪場		
備考	保証会社必須 (ルームID、アーク) / 月額総賃料の50%~ (月次保証料、月額賃料等の1.5%~) / 次年度以降10,000円~ ※引落手数料500円 (税別) がかかる場合有、住宅総合保険2年間/21,000円、鍵交換費用/28,000円 (税別)、プレミアデスク2年間 (24時間緊急サポート) /12,000円 (税別)、ルームクリーニング費用/契約時40,000円 (税別)、解約予告2ヶ月前、短期違約金有 (1年以内の解約は賃料の1ヶ月分)、PET飼育の場合敷金+1ヶ月*契約時償却無		

※ 図面と現状が異なる場合は現状優先となります。 情報更新日 2018年10月16日



新宿本店
みずいべや
水商売のお部屋

TEL 03-6279-2032
LINE ID 62792032
新宿区西新宿7-12-3 小島ビル3F



**歌舞伎町
みずいべや**
歌舞伎のお部屋

TEL 03-6205-5732
LINE ID 62792032
新宿区歌舞伎町1-8-3 良川ビル2F(あずま通り)



分譲賃貸マンション

Kist原宿 302号室

副都心線【北参道】駅 徒歩5分
JR総武線【千駄ヶ谷】駅 徒歩8分
JR山手線【原宿】駅 徒歩10分



Equipment

- 2口システムガスキッチン(コンロ新規) ■エアコン新規2台設置 ■独立洗面台
- ウォシュレット新規設置 ■ドラム式ランドリー ■浴室換気暖房乾燥機 ■追い焚き
- TVモニター付インターフォン ■照明器具 ■バルコニー ■新規CF張替

Room No.	Type	m ²	賃料	共益費	室内状況	入居日	向き
302	1DK	31.73	¥158,000	¥5,000	空室	即入居可	南東

<物件概要>

- 物件名：Kist原宿
- 所在地：東京都渋谷区千駄ヶ谷3-19-1
- 構造：鉄筋コンクリート造 5階建
- 竣工：2004年10月

※図面と現況が異なる場合は現況優先とします

<賃貸条件>

- 礼金：1ヶ月 ■敷金：1ヶ月
- 契約期間：2年 ■解約予告：1ヶ月前
- 契約時の鍵交換費用：要確認
- 更新料：新賃料の1ヶ月
- 保険：当社指定の火災保険に加入（2年間21,800円）
- 保証会社加入必須：初回保証委託料 賃料等の40%年間保証料：1年毎に14,000円
- 退去時のルームクリーニング費用等はお客様のご負担となります。
- ペット飼育相談（敷金1ヵ月追加）・SOHO相談・楽器不可・喫煙不可
- 駐輪場（空無し）

<必要書類>

- （審査時）
- 本人確認書類（顔写真付き）
- 収入証明書
- （契約時）
- 住民票 ■実印（実印契約）
- 印鑑登録証明書
- ※法人契約の場合は別途確認

新宿本店

みずべや

水商売のお部屋

TEL 03-6279-2032
LINE ID 62792032
新宿区西新宿7-12-3小島ビル3F

歌舞伎町あずま通り

みずべや

歌舞伎のお部屋

TEL 03-6205-5732
LINE ID 62792032
新宿区歌舞伎町1-8-3 良川ビル2F(あずま通り)

