

分譲賃貸

グロース上板橋  
GROWS KAMITABASHI

406 号室 間取り 専有面積 1K 25.4㎡

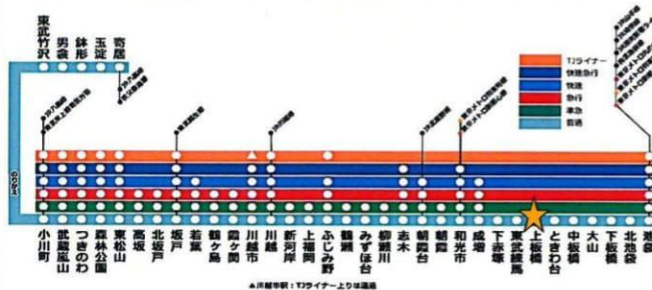
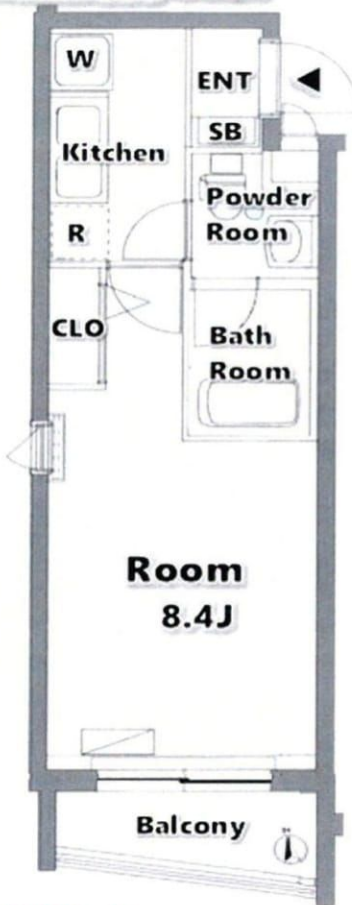
～分譲マンション・GROWSシリーズ～

賃料: **75,000 円**  
共益費: 10,000 円

(退去時償却)

保証金 1.0 ヵ月  
礼金 1.0 ヵ月

**DesignersMansion** 洋室8.2帖 犬or猫1匹迄飼育OK!!



池袋まで乗車時間約13分・乗換なし♪  
駅前にはイトーヨーカドー有

飼育時保証金1.5ヶ月追加



■建物概要・賃貸条件

所在地	東京都板橋区中台1-31-2
利用可能沿線	東武東上線 6分 東武東上線 ときわ台駅 14分
賃料	75,000 円
共益費	10,000 円
敷金	ナシ
礼金	1.0 ヵ月
保証金	1.0 ヵ月
火災保険料	17,000 円
鍵交換費	20,000 円(消費税別)
更新料	1.0 ヵ月
入居日	11/25退室予定
賃貸借	普通借家
契約期間	2年間
解約予告	2ヶ月前予告
建物構造	RC造5階建
建築年月日	2012/08/24
間取り	1K
専有面積	25.4㎡
バルコニー	3.06㎡
採光	南
ペット	犬・猫1匹(体長50cm・体重10kg以内)
楽器	不可
SOHO	不可

■保証会社利用可能

保証会社 初回5.0%・年間10,000円

■月額

24日サ-ト 500(消費税別)

口座振替 300(消費税別)

■設備・特徴



■建物管理会社

日神管財株式会社  
TEL: 03-5360-2081

※図面と現状が異なる場合は現状優先とします。 取引態様: 貸主代理 手数料: 客付100%・借主100% 駐輪場・駐車場・バイク置き場確認は建物管理会社へお願いします。



みずべや

水商売のお部屋

TEL 03-6279-2032

LINE ID 62792032

新宿区西新宿7-12-3小島ビル3F



みずべや

歌舞伎のお部屋

TEL 03-6205-5732

LINE ID 62792032

新宿区歌舞伎町1-8-3良川ビル2F(あずま通り)





# 貸マンション

江古田駅

ループル江古田伍番館 206

間取り  
1K

専有面積  
25.24㎡

築年月  
2006年06月



☆駅近分譲マンション  
☆設備充実

チェックポイント!

主要採光面：西向き、分譲タイプ、B・T別、シャワー、浴室乾燥機、温水洗浄便座、洗面所独立、ガスコンロ付、2口コンロ、システムキッチン、収納スペース、クローゼット、室内洗濯機置場、給湯、都市ガス、フローリング、エアコン、オートロック、モニターインターホン、ディンプルキー、防犯カメラ、バルコニー、エレベーター、宅配BOX

10/30退室予定



物件種目	貸マンション
最寄駅	江古田
間取タイプ	1K
賃料	76,000円
賃貸条件	礼金1ヶ月 敷金1ヶ月 保証金なし

物件所在地	東京都練馬区豊玉上1丁目7-11		
交通	西武池袋・豊島線 江古田 徒歩3分		
建物	建物名	ループル江古田伍番館 206	
	構造・規模	RC 5階建/2階部分	
	使用部分積	25.24㎡	
間取内訳			
築年月	2006年06月	契約期間	2年
管理費等	10,000円/月		
駐車場			
現況	居住中	入居日	相談
設備	B・T別、シャワー、浴室乾燥機、温水洗浄便座、洗面所独立、ガスコンロ付、2口コンロ、システムキッチン、収納スペース、クローゼット、室内洗濯機置場、給湯、都市ガス、フローリング、エアコン、オートロック、モニターインターホン、ディンプルキー、防犯カメラ、バルコニー、エレベーター、宅配BOX		
保険等	要 2年20,000円		
備考	更新料新賃料1ヶ月+5,000円(税別) 賃貸保証:加入要 50%・80% 鍵交換代等:有 21,600円~ 利用駅1:都営大江戸線 新江古田 徒歩5分 利用駅2:西武有楽町線 新桜台 徒歩11分		

この図面は物件情報の一部を抜粋して掲載しております。(現況優先)  
付帯条件や別途料金等が発生する場合がありますのでご確認ください。

at home

infosheet 物件番号 69667728078



TEL 03-6279-2032  
LINE ID 62792032  
新宿区西新宿7-12-3小島ビル3F



TEL 03-6205-5732  
LINE ID 62792032  
新宿区歌舞伎町1-8-3 良川ビル2F(あずま通り)







# 木下の賃貸

新築

ピアコートTM

大泉学園壱番館

◆新築賃貸マンション◆【1K】

★新築★即入居可能！内見可能！

住み替え応援システム

Re・Room

家賃でポイントがたまる！  
住み替えて使ってお得！

安心管理システム

24時間管理

学生・女性にオススメ

## ACCESS

西武池袋線	大泉学園 駅	徒歩3分
西武池袋線	石神井公園 駅	徒歩 28分
JR中央線	吉祥寺 駅	バス 27分

## EQUIPMENT

- モニター付オートロックシステム
  - エアコン (1台)
  - 2口IHコンロ
  - 追い炊き機能
  - 都市ガス
  - BS・CATV (J:COM 東京 東エリア局)
  - 床暖房
  - 独立洗面化粧台
  - 温水洗浄暖房便座
  - 浴室換気暖房乾燥機
  - 敷地内ごみ置き場
- ※有料放送等については別途契約及び諸費用がかかります。  
又、一部ご覧いただくことのないチャンネルがあります

## OUTLINE

所在地	東京都練馬区東大泉6-52-14		
構造	鉄筋コンクリート造	規模	地上4階
竣工日	平成30年8月中旬完成済	総戸数	14戸
ペット飼育	不可		
自転車置場	有/無料	空	空要確認
駐車場	無		
ミニバイク置場	無		
管理会社	専有部分 木下の賃貸/共用部分 京南建材		

## LEASE CONDITION

敷金	0ヶ月	礼金	0ヶ月
契約期間	2年間(更新可)	更新料	新賃料の1.25ヶ月分
解約予告	1ヶ月前に文書で当社宛に通知		
木下の賃貸 友の会	¥1,600 (別途税) / 月額		
入居時期	即入居可		

**備考**

※保証会社利用必須です。キョシュ・マネージメント(保証人有プラン・不要プラン)をご利用の場合、初回保証料(保証人有の場合・給収額の50%)(保証人不要の場合・給収額の100%)と月額500円(別途税)の利用手数料、また2年毎に20,000円の継続保証料が必要となります。※CATV、BS・CS110°、インターネット、カーシェアリング等には別途契約、費用がかかります。※退去時に最低必要金額はルームクリーニング代33,000円(別途税)～(お部屋の広さにより異なります)。エアコン洗浄代8,000円(別途税)～です。※BEM-NET完備。月額基本使用料は無料ですが、オプションサービスには別途費用がかかります※駐車場のみをご利用の場合は敷金1ヶ月を初償かり致します。※消費税等の税率が変動した場合は、それに応じて消費税等相当額も変動致します。※入居者補償制度あり(借家人賠償特約付火災保険の保険料相当額として月額940円を各ご負担いただきます)※契約時消費税として15,000円(別途税)を頂いております。

※図面と現況が異なる場合には、現況優先とします。

☆アルテリアネットワークス☆ **★新築キャンペーン★**  
月額基本使用料無料  
※保証会社：全保連指定

敷金：0ヶ月 礼金：0ヶ月  
管理費：8,000円

初回保証料1.5万円・年間保証料1万円  
(外国籍の方は対象外)

4F	401	402	403	ルーフバルコニー
	¥80,000	¥79,000	¥80,000	
	A	B	D	
3F	301	302	303	304
	¥79,000	¥78,000	¥78,000	¥77,500
	A	B	B'	C
2F	201	202	203	204
	¥78,000	¥77,000	¥77,000	¥76,500
	A	B	B'	C
1F	101	102	103	エントランス・ポーチ
	¥76,000	¥75,000	¥75,000	
	A	B	B'	

全戸  
賃料減額  
しました！



新宿本店  
みずいばや  
水商売のお部屋

TEL 03-6279-2032  
LINE ID 62792032  
新宿区西新宿7-12-3小島ビル3F



歌舞伎町  
あずま通り  
みずいばや  
歌舞伎のお部屋

TEL 03-6205-5732  
LINE ID 62792032  
新宿区歌舞伎町1-8-3 良川ビル2F(あずま通り)





RENECAT導入済物件★消臭抗菌効果が半永久持続  
 駅近分譲賃貸マンション・都会のオアシスに住まう

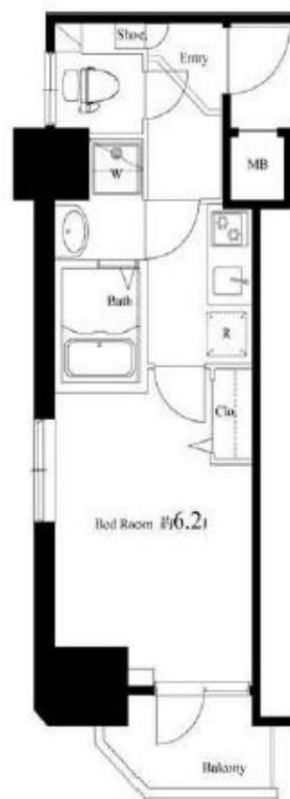
Access

JR埼京線  
 「板橋」駅徒歩2分

都営三田線  
 「新板橋」駅徒歩5分



GLOBAN ITABASHI



0307 号室 専有面積 23.25㎡

間取 1K

賃料 79,000 円/月

共益費 12,000 円/月

物件概要

所在地/ 東京都板橋区板橋1丁目11-7  
 構造・規模/ 鉄筋コンクリート造 12階建  
 総戸数/ 97 戸  
 築年月/ 2009年05月20日  
 入居日/ 2018年11月21日

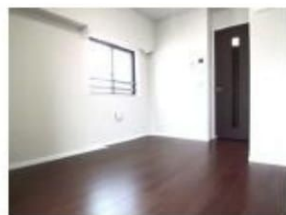
契約条件

保証金1ヶ月 (契約時償却)

R保証システム利用料: 家賃総額の50%(最低金額5万円)税別  
 保証金契約時償却 (保証金プランで契約の場合)  
 リテインシステム料: 10,800円 鍵交換代: 19,440円  
 室内抗菌処理代: 16,200円 事務手数料: 16,200円  
 当社指定賃貸入居者総合保険加入の事 (別途費用)  
 賃料口座引落 (口座振替手数料: 月額540円)  
 普通賃貸借2年契約 (更新可)  
 ※アクセントクロスの色は変更する場合がございます

- タイル張りの美しい外観
- カラーTVモニター付オートロック
- 共用部に防犯カメラ設置
- 安心の玄関ダブルロック
- 人感センサーライト付
- 床LL45等級フローリング
- 洋室エアコン標準装備
- オリジナルシステムキッチン
- 2口ガスコンロ
- バスルームとトイレを独立

- 雨天・冬は必須!浴室換気乾燥暖房機
- お湯張りお知らせプザー付バス
- 室内洗濯機置場
- 収納力豊富なクローゼット
- マルチメディアコンセント
- インターネット光対応 (別途費用)
- CATV対応 (別途費)
- BS-110° CS対応 (別途費用)
- 24時間受取可能宅配BOX
- 駐輪場: 月額200円



リテインシステム

医療健康サービス 24

※図面と状況が異なる場合、状況優先とさせていただきます。

みずいべや TEL 03-6279-2032 LINE ID 62792032 水商売のお部屋 新宿区西新宿7-12-3小島ビル3F

みずいべや TEL 03-6205-5732 LINE ID 62792032 歌舞伎のお部屋 新宿区歌舞伎町1-8-3 良川ビル2F(あずま通り)



高級デザイナーズ  
賃貸マンション

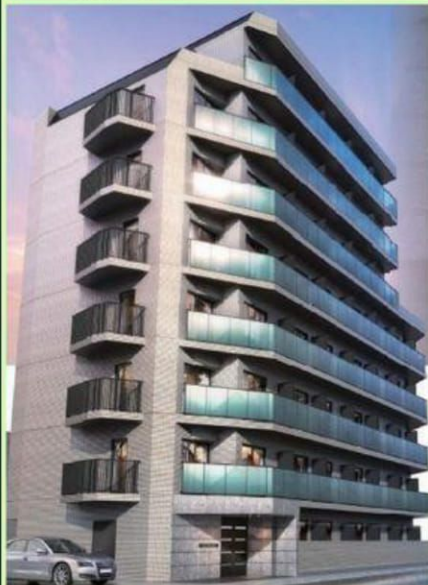
東京メトロ有楽町線・副都心線

「平和台」駅徒歩7分

池袋、新宿、渋谷へ軽快にアクセス。  
都心ライフがもっとスマートになる。

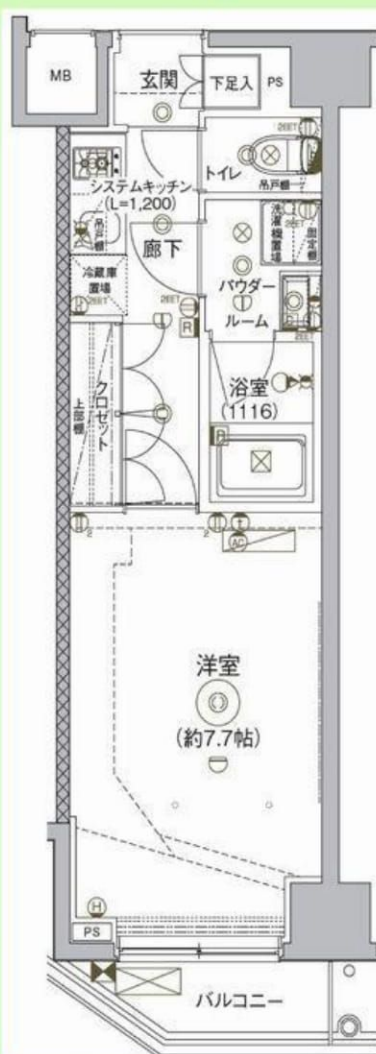
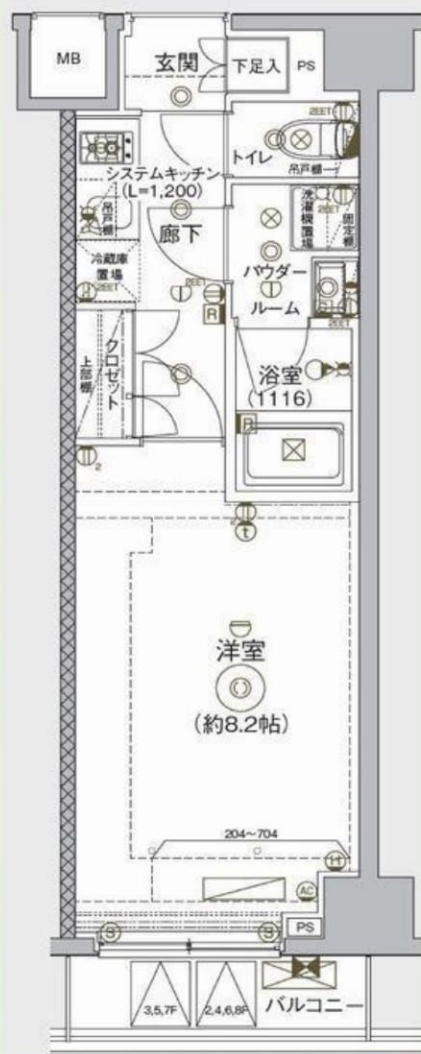
敷金礼金ゼロゼロ  
ペット不可

CREVISTA  
練馬平和台



B1' type

Btype



号室	家賃	平米/タイプ	空予定
102	¥78,000	25.93㎡/B1'	申込
308	¥80,000	29.28㎡/D	申込
402	¥81,000	25.93㎡/B	11/16
606	¥84,000	25.54㎡/C1	申込

物件名	クレヴィスタ練馬平和台
所在地	東京都練馬区平和台2-4-8-1
建築年月	平成29年3月
構造規模	RC造地上8階建
共益費	保証料
15,000円	家賃共益費の30~50%
清掃費	鍵交換代
54,000円	21,600円
保険料	書類作成代
18,000円	10,800円
解約予告	更新料
2ヶ月前	新家賃1ヶ月分

バイク置き場	
1台2,000円 (大型4,000円)	
大手法人契約	
敷金2礼金2 諸条件相談可	

外国籍の方	
社会人 +敷金1 留学生 +敷金1礼金1	
別途外国人コール 25,920円	

建物設備	カラーモニター付オートロック、防犯カメラ、Wロック
24h可ゴミ置場、BS、CSアンテナ、宅配ボックス、メールボックス、EV	
室内設備	エアコン、独立洗面台、浴室換気乾燥機、追い焚き
フレッツ光、システムキッチン(ガス2口)、温水洗浄トイレ	



みずべや

水商売のお部屋

TEL 03-6279-2032

LINE ID 62792032

新宿区西新宿7-12-3小島ビル3F



みずべや

歌舞伎のお部屋

TEL 03-6205-5732

LINE ID 62792032

新宿区歌舞伎町1-8-3良川ビル2F(あずま通り)





# ☆☆分譲賃貸☆☆ ヴォーガコルテ大山

インターネット使用料無料！商店街もあるので住環境良好！

号室	賃料	管理費
401	82,000円	10,000円

角部屋・2面採光！ゆとりある洋室8.52畳！



ペット飼育時  
保証金+1ヶ月・償却



賃貸条件			
敷金	無	礼金	無
保証金	1ヶ月(契約締結時償却)		
契約期間	普通借家契約 2年		
費用	クリーニング代:40,000円 鍵交換代:25,000円(税別) PIMサポートクラブ(2年):23,000円 インターネット 設備預り金:6,500円 契約事務手数料:10,000円(税別)		
保証会社	要加入:ジャックス・エポス・日本セーフティー等 初回保証委託料:月額賃料管理費等30%~75%		
更新料	1ヶ月	更新事務手数料	0.5ヶ月
備考	ペット飼育時:保証金+1ヶ月・償却 短期解約違約金有(1年未満で賃料1ヶ月分) 民泊不可(違約金有) 法人契約の場合、礼2敷1に変更 ※図面と異なる場合は現況を優先となります。		
物件概要			
所在地	東京都板橋区熊野町44-7		
交通	東武東上線 大山駅 徒歩7分 都営三田線 板橋区役所前駅 徒歩15分 東京外口有楽町線 要町駅 徒歩20分		
構造	鉄筋コン 4階建	築年月	2015年4月
専有面積	26.65㎡	間取り	1K
開口向き	南	入居時期	即入居
設備	インターネット使用料無料(C-Five) 独立洗面台・浴室乾燥機 ウォシュレット・システムキッチン 2口ガスコンロ・エアコン・クローゼット シューズボックス・フローリング 室内洗濯機置場・BS/CS 人感センサー照明・24時間換気システム TVモニター付オートロック・防犯カメラ 24時間セキュリティ・宅配BOX・駐輪場		


**TEL 03-6279-2032**  
**LINE ID 62792032**  
 水筒売のお部屋 新宿区西新宿7-12-3小島ビル3F


**TEL 03-6205-5732**  
**LINE ID 62792032**  
 歌舞伎のお部屋 新宿区歌舞伎町1-8-3 良川ビル2F(あずま通り)



★分譲賃貸マンション

パレステュディオ池袋駅前 1106号室

JR山手線・丸の内線

有楽町線

池袋 駅 徒歩5分

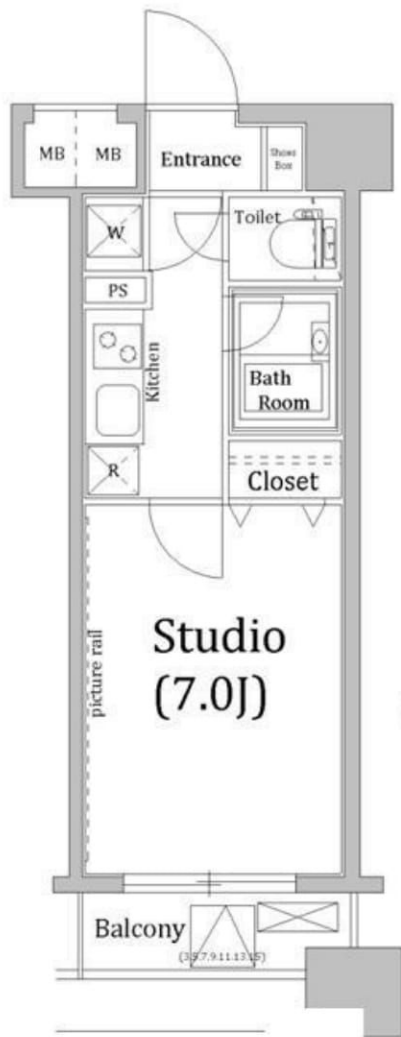
東池袋 駅 徒歩14分



▲ 外観



▲ エントランス内



■ 広めの1K！使いやすい間取りです！

■ 設備充実！商店街も至近で生活に便利！

- ◆2口ガスキッチン
- ◆浴室換気乾燥機
- ◆TVモニター付オートロック
- ◆室内洗濯機置場(防水ハン付)
- ◆アッシュアップダブルロックハンドル
- ◆エアコン完備
- ◆宅配BOX 24H対応
- ◆高速インターネット(別途契約)
- ◆クローゼット
- ◆駐輪場(別途契約)
- ◆BS・CS(別途契約)

\*図面と現況が異なる場合は、現況優先とさせていただきます。

O's partners *chintai*

賃料/月 89,000 円

共益費/月 8,000 円

物件概要

所在地

東京都豊島区東池袋1-43-10

構造・規模

鉄骨鉄筋コンクリート造 地上15階地下1階建 11階部分

総戸数

155 戸

築年月

2006年1月

入居日

10月下旬

駐車場設備

有(要確認)

間取

1K

平米数

22.77㎡

契約条件

敷金 ※保証会社利用時

0 ヶ月

礼金

1 ヶ月

保証システム利用可(家賃総額の40%~)

保証会社不可の場合 敷金1ヶ月+保証人(要審査)

当社指定火災保険加入の事(19,000円)

鍵交換代:25,000円+消費税~(1セット)

更新料:新賃料の1ヶ月分+15,000円(税別)

家賃決済サービス 500円/月額(税別)

契約時 基本クリーニング費用(30㎡):35,000円(税別)

契約時 事務手数料15,000円(税別)



みずべや  
水商売のお部屋

TEL 03-6279-2032  
LINE ID 62792032  
新宿区西新宿7-12-3小島ビル3F



みずべや  
歌舞伎のお部屋

TEL 03-6205-5732  
LINE ID 62792032  
新宿区歌舞伎町1-8-3良川ビル2F(あざま通り)





# 分譲賃貸マンション

## 西池袋レジデンス

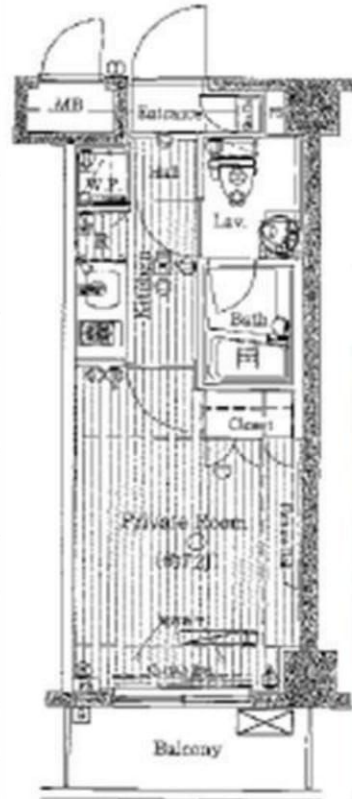
所在地 東京都豊島区西池袋4-2-2

交通	山手線「池袋」駅 徒歩9分 西武池袋線「椎名町」駅 徒歩10分		
構造	鉄筋コンクリート造5階建	間取	1K
完成	2009年3月	専有面積	22.33㎡
契約条件	保証金/1ヶ月 礼金/無し (解約時保証金1ヶ月償却)		
契約期間	2年間【更新可:新賃料1ヵ月】	解約予告	2ヶ月前通知
賃料	【208号室】90,000円	管理費	10,000円
入居時期	2018年10月末退去		

- 備考
- 当社指定の家財保険(18,000円~/2年)に加入が必要です。
  - 24時間安心サポート(16,200円/2年)に加入が必要です。
  - 鍵交換費用(30,000円~)、事務手数料(10,800円)が必要です。
  - 保証人いらっしゃらない場合は保証会社利用可能です。
  - 初期費用分割払い、カード決済等相談可(保証会社加入必須)。
  - ご職業・2人入居等 色々ご相談くださいませ。
  - ガスはニチガス加入必須。
  - 内廊下がカーペット仕様。セキュリティ高く高級感有り。
  - ペット相談可。(保証金プラス一ヵ月)

- 設備
- TVモニター付オートロック
  - メールボックス
  - 宅配ボックス
  - エレベーター
  - 人感センサー付玄関照明
  - システム2口ガスキッチン
  - バストイレ別
  - 駐輪場
  - エアコン
  - 浴室換気乾燥機
  - フローリング
  - BS/CS対応

※ 図面と現況が異なる場合は、現況優先となります。



24時間安心サポート  
くらしーど24



犬・猫飼育可(ペット飼育時には保証金種1ヵ月分増額となります)



池袋も目白も徒歩で行ける!



TEL 03-6279-2032  
LINE ID 62792032  
水商売のお部屋 新宿区西新宿7-12-3小島ビル3F



TEL 03-6205-5732  
LINE ID 62792032  
歌舞伎のお部屋 新宿区歌舞伎町1-8-3 良川ビル2F(あずま通り)





