

RENECAT導入済物件消臭★抗菌効果が半永久持続  
 駅近賃貸マンション・都会のオアシスに住まう

Access

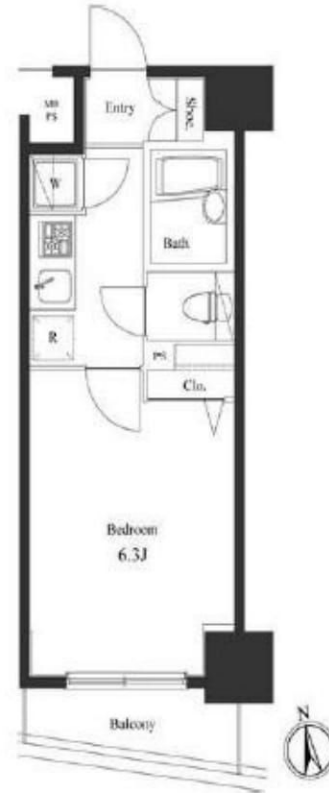
東京メトロ千代田線  
 「湯島」駅徒歩1分



JR山手線  
 「御徒町」駅徒歩8分

- 分譲タイプマンション
- 外観タイル貼り
- TVモニター付オートロック
- 防犯窓付エレベーター
- ピッキング対応キー
- 24時間監視システム（火災発生監視）
- 人感センサーライト
- フローリング
- システム2口ガスキッチン
- 収納豊富なクローゼット

- セコムマグネセラ活水器
- エアコン完備
- バス・トイレ別
- ウォシュレット標準装備
- 室内洗濯機置場
- 24時間受取可能宅配BOX
- BS・CATV（別途費用）
- インターネット光対応（無料）
- 建物内ゴミ置場
- ペット2匹可（別途敷金1ヶ月）



リテインシステム

医療健康サービス 24

※図面と状況が異なる場合、状況優先とさせていただきます。

0102 号室 専有面積 22.42㎡

間取 1K

賃料 79,000 円/月

共益費 12,000 円/月

物件概要

所在地/ 東京都文京区湯島3丁目32-10  
 構造・規模/ 鉄筋コンクリート造 10階建  
 総戸数/ 75 戸  
 築年月/ 2004年08月03日  
 入居日/ 2018年10月10日

契約条件

敷金0ヶ月、礼金0ヶ月

R保証システム利用料：家賃総額の50%(最低金額5万円)税別  
 リテインシステム料：10,800円 鍵交換代：19,440円  
 室内抗菌処理代：16,200円 事務手数料：16,200円  
 当社指定賃貸入居者総合保険加入の事（別途費用）  
 賃料口座引落（口座振替手数料：月額540円）  
 普通賃貸借1年契約 ※2回目以降更新料かかりません  
 ※アクセントクロスの色は変更する場合がございます  
 ☆キャンペーンは10/末までの成約者様対象



みずいばや  
 水商売のお部屋

TEL 03-6279-2032  
 LINE ID 62792032  
 新宿区西新宿7-12-3小島ビル3F



みずいばや  
 歌舞伎のお部屋  
 TEL 03-6205-5732  
 LINE ID 62792032  
 新宿区歌舞伎町1-8-3 良川ビル2F(あずま通り)





# RENECAT導入済物件★消臭抗菌効果が半永久持続 駅近賃貸マンション・都会のオアシスに住まう

## Access

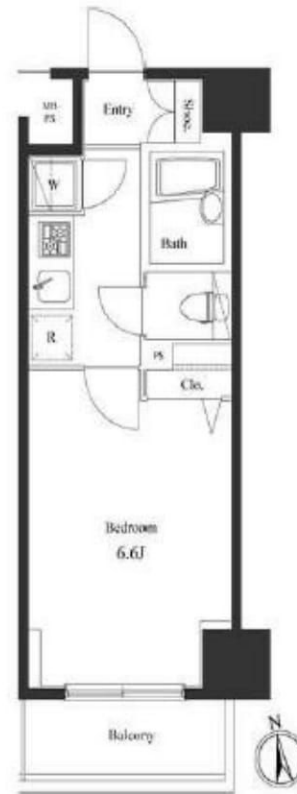
東京メトロ千代田線  
「湯島」駅徒歩1分



JR山手線  
「御徒町」駅徒歩8分

- 分譲タイプマンション
- 外観タイル貼り
- TVモニター付オートロック
- 防犯窓付エレベーター
- ピッキング対応キー
- 玄関ダブルロック
- 人感センサーライト
- フローリング
- システム2口ガスキッチン
- 収納豊富なクローゼット

- セコムマグネセラ活水器
- エアコン完備
- バス・トイレ別
- ウォシュレット標準装備
- 室内洗濯機置場
- 24時間受取可能宅配BOX
- BS・CATV（別途費用）
- インターネット光対応（無料）
- 建物内ゴミ置場
- ペット2匹可（別途敷金1ヶ月）



0705 号室 専有面積 23.01㎡

間取 1K

賃料 81,000 円/月

共益費 12,000 円/月

## 物件概要

所在地/ 東京都文京区湯島3丁目32-10  
構造・規模/ 鉄筋コンクリート造 10階建  
総戸数/ 75 戸  
築年月/ 2004年08月03日  
入居日/ 2018年10月19日

## 契約条件

敷金0ヶ月、礼金0ヶ月

R保証システム利用料：家賃総額の50%（最低金額5万円）税別  
リテインシステム料：10,800円 鍵交換代：19,440円  
室内抗菌処理代：16,200円 事務手数料：16,200円  
当社指定賃貸入居者総合保険加入の事（別途費用）  
賃料口座引落（口座振替手数料：月額540円）  
普通賃貸借1年契約 ※2回目以降更新料かかりません  
※アクセントクロスの色は変更する場合がございます。  
☆キャンペーンは10/末までの成約者様対象

リテインシステム

最長1ヶ月に  
24時間365日の  
実行保証

医療健康サービス 24

お通夜の24時間  
365日ご相談に  
応じます。

※図面と状況が異なる場合、状況優先とさせていただきます。

新着本宿  
みずいべや  
水商売のお部屋  
TEL 03-6279-2032  
LINE ID 62792032  
新宿区西新宿7-12-3小島ビル3F

歌舞伎町  
みずいべや  
歌舞伎のお部屋  
TEL 03-6205-5732  
LINE ID 62792032  
新宿区歌舞伎町1-8-3 良川ビル2F(あずま通り)

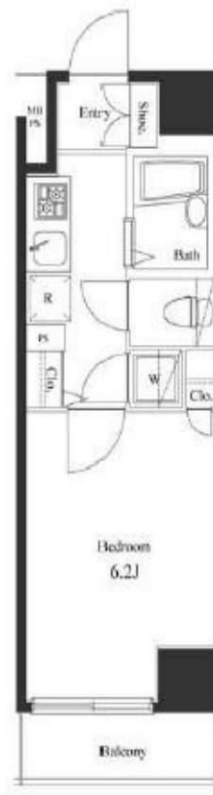


# RENECAT導入済物件消臭★抗菌効果が半永久持続 駅近賃貸マンション・都会のオアシスに住まう

## Access

東京メトロ千代田線  
「湯島」駅徒歩1分

JR山手線  
「御徒町」駅徒歩8分



0802 号室 専有面積 21.58㎡

間取 1K

賃料 83,000 円/月

共益費 12,000 円/月

## 物件概要

所在地/ 東京都文京区湯島3丁目32-10  
構造・規模/ 鉄筋コンクリート造 10階建  
総戸数/ 75 戸  
築年月/ 2004年08月03日  
入居日/ 2018年10月10日

## 契約条件

敷金0ヶ月、礼金0ヶ月

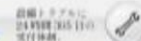
R保証システム利用料：家賃総額の50%（最低金額5万円）税別  
リテインシステム料：10,800円 鍵交換代：19,440円  
事務手数料：16,200円 室内抗菌処理代：16,200円  
当社指定賃貸入居者総合保険加入の事（別途費用）  
賃料口座引落（口座振替手数料：月額540円）  
普通賃貸借1年契約 ※2回目以降更新料かかりません  
※アクセントクロスの色は変更する場合がございます  
☆キャンペーンは10/末までの成約者様対象

- 分譲タイプマンション
- 外観タイル貼り
- TVモニター付オートロック
- 防犯窓付エレベーター
- ピッキング対応キー
- 24時間監視システム（火災発生監視）
- 人感センサーライト
- フローリング
- システム2口ガスキッチン
- 収納豊富なクローゼット

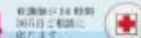
- セコムマグネセラ活水器
- エアコン完備
- バス・トイレ別
- ウォシュレット標準装備
- 室内洗濯機置場
- 24時間受取可能宅配BOX
- BS・CATV（別途費用）
- インターネット光対応（無料）
- 建物内ゴミ置場
- ペット2匹可（別途敷金1ヶ月）



リテインシステム



医療健康サービス 24



※図面と状況が異なる場合、状況優先とさせていただきます。

TEL 03-6279-2032  
LINE ID 62792032  
新宿区西新宿7-12-3小島ビル3F

TEL 03-6205-5732  
LINE ID 62792032  
新宿区歌舞伎町1-8-3 良川ビル2F(あずま通り)



・浅草駅徒歩2分！ ・角部屋2面採光！ ・眺望良好11階！



図面と実際の状況が異なる場合は、現状を優先させていただきます。

# 賃貸 1Kマンション

東京都台東区駒形2-6-7  
都営新宿線 徒歩  
**浅草 駅 2 分**  
**85,000 円**  
(税込)

建物名	トーシンフェニックス浅草リバーサイド	
詳細	敷金	0
	礼金	0
	共益費・管理費	7,000
	更新料	新賃料の1か月分
	契約形態	普通賃貸借(2年間)
	更新事務手数料	0
建物	専有面積	21.11
	間取り	1K
	所在階数	12階建 11階1101号
	築年	2003年2月
設備	バルコニー・モニター付きオートロック	
	エレベーター・室内洗濯機置場・宅配ボックス	
	BT別・宅配ボックス	
	2口ガスコンロ・防犯カメラ	
駐車場	なし	
契約	火災保険加入要 (¥16,000~) 保証会社利用要	
現況	2018年11月7日より空室予定	
引渡	相談	
備考	*カギ交換費 ¥22,000円	
	*「ホームマイスター24」¥16,200円(2年間)	
	*保証金¥45,000円(退去時クリーニング償却) (すべて契約時払いとなります。)	

物件ID 37



**みずべや**  
水商売のお部屋

TEL 03-6279-2032  
LINE ID 62792032  
新宿区西新宿7-12-3小島ビル3F



**みずべや**  
歌舞伎のお部屋

TEL 03-6205-5732  
LINE ID 62792032  
新宿区歌舞伎町1-8-3 良川ビル2F(あずま通り)





# マーロ上野入谷#R

## 初期費用安!

初期費用を抑えたい方に  
オススメ!

## 新築! NEW



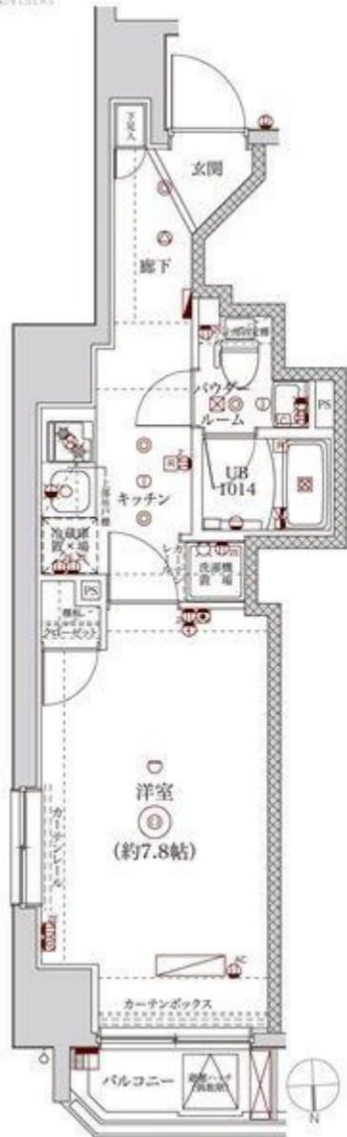
### アクト安心ライフ24

入居中のトラブルを一時的に対応・応急処置し、  
入居者様の生活のサポートをする  
アクト安心ライフ24にご加入して頂きます。

WiFi Free  
利用料無料です

### インターネット 無料です!

ギガプライズ



東京メトロ日比谷線 『三ノ輪』駅 徒歩 6分  
『入谷』駅 徒歩 9分  
都電荒川線 『三ノ輪橋』駅 徒歩12分

### 快適な生活を約束する充実の設備!

- オートロック
- 浴室換気乾燥機
- 宅配ボックス
- TVモニター付インターホン
- 室内洗濯機置場
- 防犯カメラ
- シューズボックス
- クローゼット
- 24時間セキュリティ
- フローリング
- エアコン
- エレベーター
- システムキッチン
- インターネット無料(ギガプライズ)
- ゴミ置場
- 2口ガスコンロ
- BS/CS110°
- 駐輪場(※1)
- 独立洗面台
- メールボックス
- バイク置場(※2)

- ※1 駐輪場 月額500円(年一括払い)
- ※2 バイク置場 月額2,000円(年一括払い)
- ※空きは要確認
- ※アクセントクロス(ベージュ)

保証会社  
加入必須

■賃貸保証サポート ※下記プラン選べます。  
①初回保証料プラン(賃料総額の50%+消費税)/年間保証料30,000円  
②月額保証料プラン(一律3,000円)/初回・年間保証料なし

種目	新築分譲賃貸マンション
最奇	三ノ輪
間取	1K
賃料	86,000
管理費	10,000
条件	礼金0ヶ月 敷金0ヶ月

所在地	東京都台東区竜泉1-34-12
交通	東京メトロ日比谷線『三ノ輪』駅 徒歩6分
建物名	マーロ上野入谷#R
構造	鉄筋コンクリート造
階数	地上12階建
部屋番号	9階部分 901号室
専有面積	26.29㎡
築年数	平成30年7月
契約期間	普通賃貸借契約 1年間
現状	未入居
入居日	即日
備考	更新 新賃料の0.5ヶ月分 更新事務手数料 0.25ヶ月分 解約通知 2ヶ月前 当社指定損害保険(1年間) 10,000円 契約事務手数料 10,800円 アクト安心ライフ24(1年間) 8,640円 ※1年未満解約の場合、違約金あり

※図面と実況が異なる場合は実況優先となります。

TEL 03-6279-2032 LINE ID 62792032 新宿区西新宿7-12-3小島ビル3F

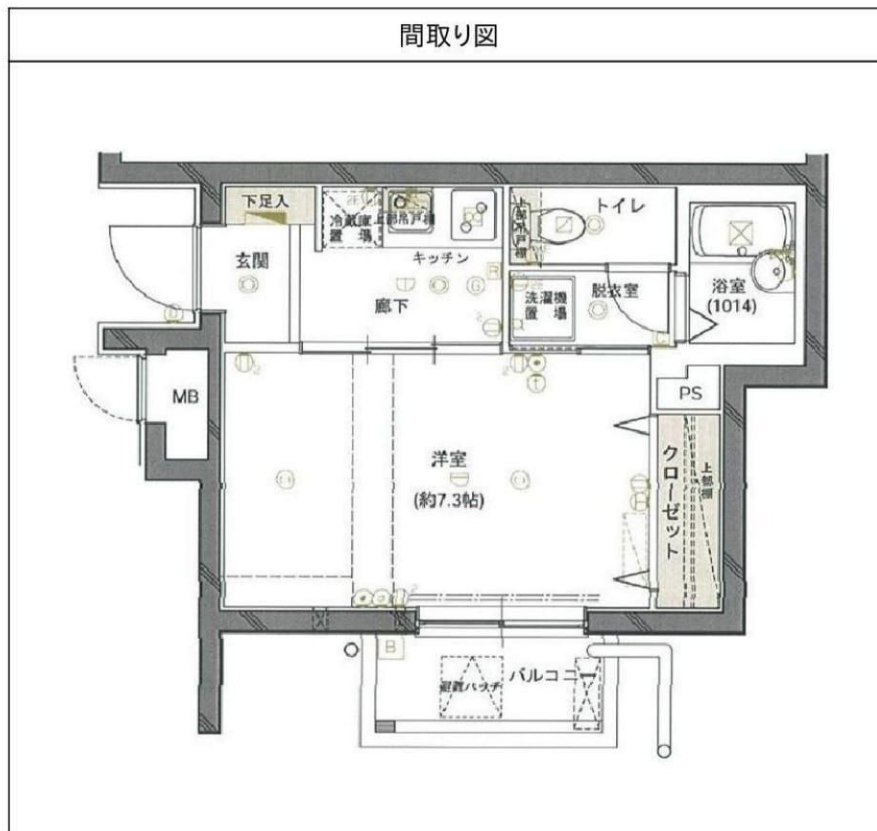
TEL 03-6205-5732 LINE ID 62792032 新宿区歌舞伎町1-8-3 良川ビル2F(あずま通り)

# フォルトウナ小石川 205

間取り	賃料	管理費等
1K	83,500円	15,000円

## 【インターネット無料!※レジデンシャルインターネット】高級分譲賃貸マンション

【インターネット無料!※レジデンシャルインターネット】高級分譲賃貸マンション



敷金/保証金	83,500円	礼金/権利金	83,500円
敷引/償却金	83,500円	更新料	1.5ヶ月 (新賃料)
その他費用			
物件種別	マンション		
物件所在地	東京都文京区小石川5丁目30-19		
交通	東京メトロ丸ノ内線 茗荷谷駅 徒歩6分 都営三田線 千石駅 徒歩16分 東京メトロ有楽町線 護国寺駅 徒歩19分		
間取り詳細			
構造	鉄筋コンクリート 2階 / 5階建		
面積	25.44㎡	向き	南東
築年月	2005年2月	契約期間	普通借家契約 2年
駐車場		入居時期	2018年11月1日
設備	BS, CS, ネット使用料不要, TVインターホン, エアコン, システムキッチン, ガスコンロ, ガスコンロ設置済, 2口コンロ, ガスキッチン, ガス給湯, フローリング, 室内洗濯機置場, クローゼット, シューズボックス, 押入, バス・トイレ別, 浴室乾燥, ユニットバス, バス有, トイレ有, シャワー, モニタ付オートロック, デザイナーズ, 外壁タイル張り, エレベーター, 宅配BOX		
入居諸条件	二人入居可		
損害保険	要 22,000円 (2年)		
保証会社	必須 総賃料の~50%		
備考	■入居中サポート21060円 ■抗菌代16200円 ■事務手数料10800円 ■鍵交換代 ■保証会社必須30000円~ ■火災保険22000円 ■短期解約違約金有 ■AZP88500円(★50)		

※図面と異なる場合は現況を優先となります。

物件番号: 1206205



TEL 03-6279-2032  
LINE ID 62792032  
新宿区西新宿7-12-3小島ビル3F



TEL 03-6205-5732  
LINE ID 62792032  
新宿区歌舞伎町1-8-3 良川ビル2F(あずま通り)



# 貸マンション

## 秋葉原駅

メインステージ秋葉原駅前

間取り  
1K

専有面積  
22.63㎡

築年月  
2003年09月



### チェックポイント!

B・T別室,トイレ,ガスコンロ付,クローゼット,シューズボックス,室内洗濯機置場,都市ガス,エアコン,CATV,インターネット対応,オートロック,エレベーター,宅配BOX



物件種目	貸マンション
最寄駅	秋葉原
間取タイプ	1K
賃貸条件	賃料 95,000円
	礼金 1ヶ月 敷金 1ヶ月 保証金 なし

物件所在地	東京都千代田区外神田1丁目		
交通	JR山手線 秋葉原 徒歩5分		
建物	建物名	メインステージ秋葉原駅前	
	構造・規模	SRC 12階建/10階部分	
	使用部分積	22.63㎡	
	間取内訳	洋 6.9	
築年月	2003年09月	契約期間	2年
管理費等	なし		
駐車場			
現況	居住中	入居日	相談
設備	B・T別室,トイレ,ガスコンロ付,クローゼット,シューズボックス,室内洗濯機置場,都市ガス,エアコン,CATV,インターネット対応,オートロック,エレベーター,宅配BOX		
保険等	要2年		
備考	秋葉原駅・御茶ノ水駅 利用可能! 保証会社必須 更新料: 新賃料1ヶ月 賃貸保証: 加入要 初回保証委託料47,500円 鍵交換代等: 有 利用駅1: 東京メトロ日比谷線 秋葉原 徒歩8分 利用駅2: JR総武・中央緩行線 御茶ノ水 徒歩7分		



TEL 03-6279-2032  
LINE ID 62792032  
新宿区西新宿7-12-3小島ビル3F



TEL 03-6205-5732  
LINE ID 62792032  
新宿区歌舞伎町1-8-3 良川ビル2F(あずま通り)

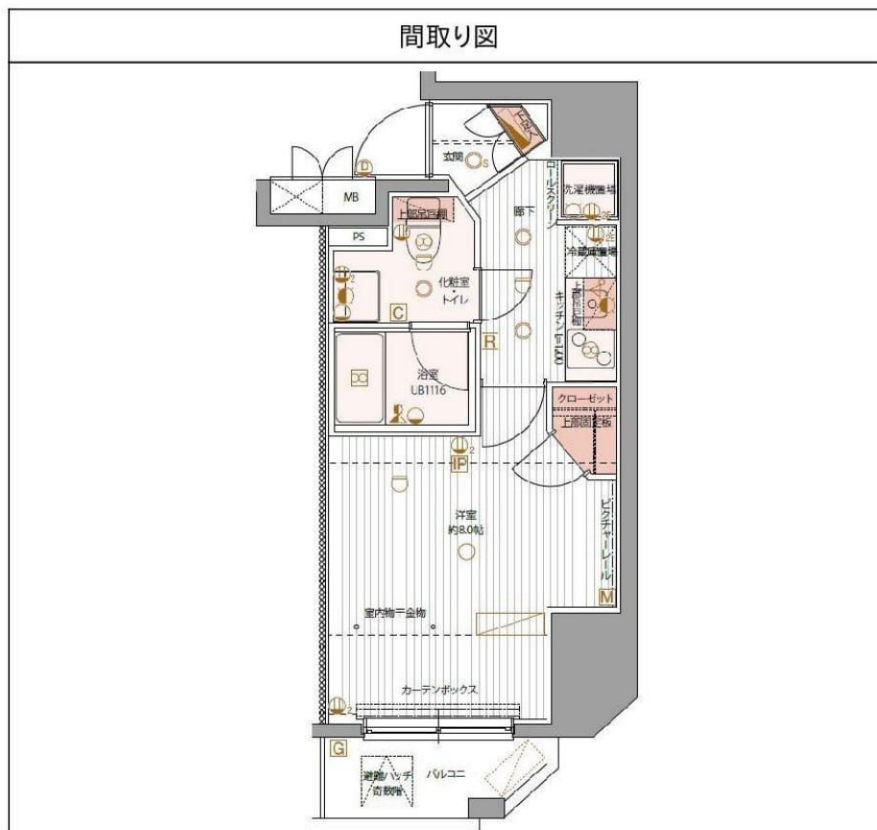


# パティナー上野 1002

間取り	賃料	管理費等
1K	99,000円	16,000円

## 【インターネット無料!※FGBB】ペット可 築浅高級分譲賃貸マンション

【インターネット無料!※FGBB】ペット可 築浅高級分譲賃貸マンション



敷金/保証金	0円	礼金/権利金	0円
敷引/償却金	0円	更新料	1.5ヶ月(新賃料)
その他費用			
物件種別	マンション		
物件所在地	東京都台東区松が谷2丁目8番1号		
交通	山手線 上野駅 徒歩11分 東京メトロ銀座線 稲荷町駅 徒歩7分 東京メトロ銀座線 浅草駅 徒歩14分		
間取り詳細			
構造	鉄筋コンクリート 10階 / 10階建		
面積	25.59㎡	向き	東
築年月	2016年8月	契約期間	普通借家契約 2年
駐車場		入居時期	2018年10月20日
設備	BS, CS, ネット使用料不要, TVインターホン, エアコン, システムキッチン, ガスコンロ, ガスコンロ設置済, 2口コンロ, ガスキッチン, ガス給湯, フローリング, 室内洗濯機置場, クローゼット, ウォークインクローゼット, シューズボックス, 押入, バス・トイレ別, 浴室乾燥, ユニットバス, バス有, トイレ有, シャワー, モニタ付オートロック, デザイナーズ, 外壁タイル張り, エレベーター, 宅配BOX		
入居諸条件	ペット可, 事務所不可, 二人入居可		
損害保険	要 23,000円(2年)		
保証会社	必須 総賃料の~50%		
備考	<ul style="list-style-type: none"> <li>■入居中サポート21060円 ■抗菌代16200円 ■事務手数料10800円</li> <li>■鍵交換代 ■保証会社必須~50% ■火災保険23000円 ■短期解約違約金有 ■ペット(+敷1・償)★100</li> </ul>		

※図面と異なる場合は現況を優先となります。

物件番号: 13831002



TEL 03-6279-2032  
LINE ID 62792032  
新宿区西新宿7-12-3小島ビル3F



TEL 03-6205-5732  
LINE ID 62792032  
新宿区歌舞伎町1-8-3 良川ビル2F(あずま通り)



# ガリシア九段下ライズ

号室	賃料
301	105,000円

- ★2口ガスシステムキッチン★独立洗面台★
- ◆分譲賃貸マンション◆複数路線利用可能の好立地◆

## ★角部屋/2面採光☆ペット飼育可能★

※敷金1ヶ月分増額/償却※



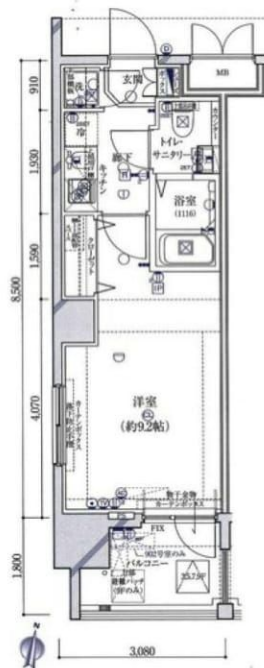
\*\*\*\*\*洋室9.2帖(間取反転タイプ)\*\*\*\*\*

- ◎エアコン
- ◎クローゼット
- ◎浴室換気乾燥機
- ◎シャワートイレ
- 分譲タイプ
- エレベーター
- 防犯カメラ
- 宅配ボックス
- 駐輪場(要確認)
- BS/CS110°(要確認)
- ◎フローリング(二重床)
- ◎システムキッチンガス2口(グリル付き)
- ◎独立洗面化粧台
- 外観タイル張り
- 24時間セキュリティ
- TVモニター付オートロック
- 敷地内専用ごみ置き場
- フレッツ光ネクスト(要確認)

【地番:東京都千代田区九段北1丁目20-14, 15】

【個人契約】契約者:住民票、顔写真身分証ファーストコピー(運転免許証+保険証)、家賃引落口座、届出印  
保証人:連帯保証人権約書、印鑑証明、顔写真身分証ファーストコピー(運転免許証+保険証)  
【法人契約】契約者:会社謄本、印鑑証明/入居者:住民票、顔写真身分証ファーストコピー  
保証人:連帯保証人権約書、印鑑証明  
※審査状況に応じて収入証明等の書類提出をお願いする場合がございます。  
※退室前の申込みは先契約となります。

※A2type(201~901号室)は反転タイプとなります。



図面が現状と異なる場合は現状優先とします。  
※更新料:新賃料の1ヶ月分

管理費	12,000円		
敷金	1ヶ月	礼金	0ヶ月
保証金	1ヶ月	敷引/償却	1ヶ月 契約時
所在地	東京都千代田区 九段北1丁目7-2		
交通	東京メトロ東西線 九段下 徒歩2分 JR中央・総武線 飯田橋 徒歩10分 都営三田線 神保町 徒歩6分		
構造	鉄筋コンクリート(RC造)14階建地下1階		
専有面積	26.24㎡	開口部方位	南
総戸数	42戸	間取り	1K
施工	2012/07	契約期間	2年
入居日	12月中旬 12/05退去		
設備等	都市ガス、公共下水、オートロック、宅配BOX、TVドアホン、B・T別、浴室乾燥機、洗濯機置き場室内、2階以上の物件、ペット相談、2人入居可、ガスコンロ、システムキッチン、コンロ2口、フローリング、バルコニー、エレベーター、CSアンテナ、BSアンテナ、エアコン、外国人相談、角部屋、防犯カメラ、温水洗浄便座、ルームシェア相談、光ファイバー、独立洗面台、グリル、敷地内ごみ置き場、当社管理物件、モニター付オートロック、収納、下駄箱		
備考	・保証金償却に原状回復費用は含まれません 退去時にルームクリーニング代43,000円(税別) ①火災保険料 20,000円(税込) ②24h生活サポート加入15,000円(税別) ③鍵交換代25,000円(税別) ・引落手数料月額300円(税別) ・保証会社利用必須 (エボス 初回賃料総額の50%、年毎10,000円) ・更新事務手数料 新賃料の0.5ヶ月分 ※解約予告2ヶ月前 ※水商売・風俗関係不可 ※法人契約不可 ・短期解約違約金有 1年未満の解約時総賃料の1ヶ月 ペット飼育の場合、敷金1ヶ月分増額(償却)		



**みずべや**  
水商売のお部屋

TEL 03-6279-2032  
LINE ID 62792032  
新宿区西新宿7-12-3小島ビル3F



**みずべや**  
歌舞伎のお部屋

TEL 03-6205-5732  
LINE ID 62792032  
新宿区歌舞伎町1-8-3 良川ビル2F(あずま通り)

## Outline

- 住所：文京区白山 2-20-5
- 種別：マンション
- 築年月：平成 19 年 7 月
- 構造：鉄筋コンクリート造 6 階建 1 階部分
- 専有面積：38.96 ㎡
- バルコニー面積：2.30 ㎡
- 総戸数：61 戸
- 契約期間：2 年間（更新可）
- 更新料：新賃料の 1 ヶ月分
- 火災保険：20,000 円 / 2 年
- 保証会社：加入必須
- 現況：賃貸中（退去日 18.12.09）
- 入居時期：相談
- 備考：退去後ハウスクリーニング費用 64,800 円

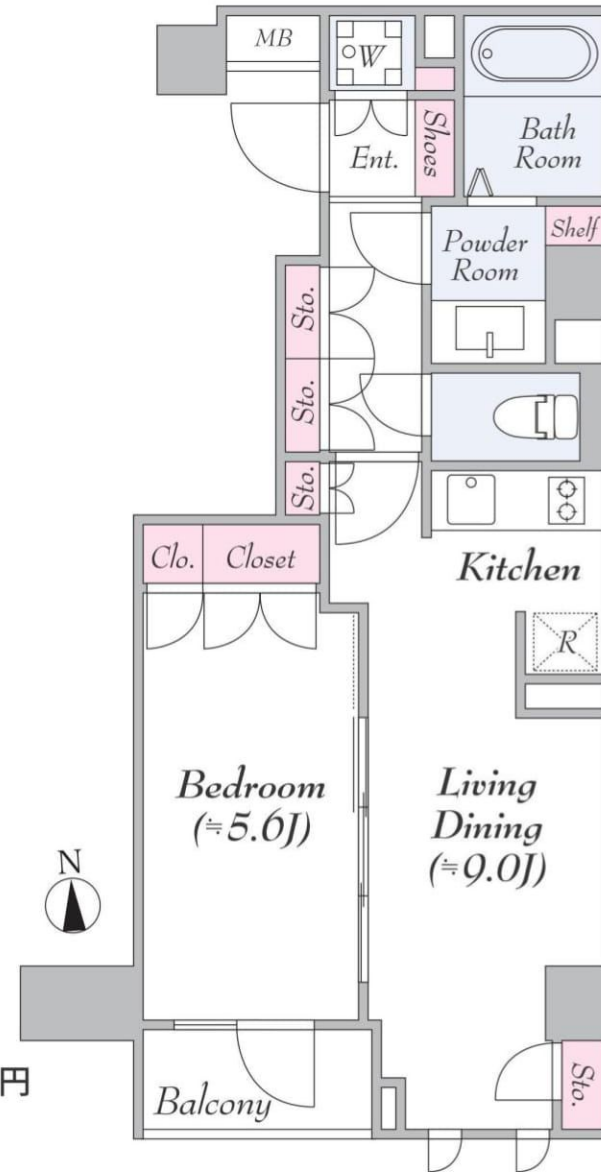
## Facility

- オートロック
- エレベーター
- 独立洗面台
- 宅配 BOX
- 室内洗濯機置場
- ダブルロックキー
- 追炊機能
- 浴室換気乾燥機
- カラー TV モニター付インターホン

## Life Information

- セブンイレブン 徒歩約 4 分（約 310m）
- 小石川郵便局 徒歩約 4 分（約 320m）
- ダイエー 徒歩約 6 分（約 500m）
- オリンピック 徒歩約 8 分（約 610m）
- 指ヶ谷小学校 徒歩約 8 分（約 640m）

（※80m=1分）



※図面と現況が異なる場合は現況優先とします。

- 築浅デザイナーズマンション！
- シックで統一感のあるデザイン♪
- 小石川植物園近く。春は桜、秋に紅葉
- コンビニ・スーパー近く  
生活に大変便利な好立地♪
- 4線3駅利用可！！
- 角部屋！収納スペースもたっぷり！！

都営三田線

「白山」駅 徒歩 10 分

都営三田線・大江戸線

「春日」駅 徒歩 11 分

東京メトロ南北線・丸ノ内線

「後楽園」駅 徒歩 12 分

賃料 120,000 円 管理費 10,000 円

敷金 1 ヶ月 礼金 0 ヶ月 間取 1LDK



TEL 03-6279-2032  
LINE ID 62792032  
新宿区西新宿7-12-3小島ビル3F



TEL 03-6205-5732  
LINE ID 62792032  
新宿区歌舞伎町1-8-3 良川ビル2F(あずま通り)







# マーロ上野入谷#R

### 初期費用安!

初期費用を抑えたい方に  
オススメ!

### 新築! NEW



### アクト安心ライフ24

入居中のトラブルを一時的に対応・応急処置し、  
入居者様の生活のサポートをする  
アクト安心ライフ24にご加入して頂きます。

### WiFi Free

利用料無料です

### インターネット 無料です!

ギガプライズ

東京メトロ日比谷線 『三ノ輪』駅 徒歩 6分  
『入谷』駅 徒歩 9分  
都電荒川線 『三ノ輪橋』駅 徒歩12分

### 快適な生活を約束する充実の設備!

- オートロック
- 浴室換気乾燥機
- 宅配ボックス
- TVモニター付インターホン
- 室内洗濯機置場
- 防犯カメラ
- シューズボックス
- クローゼット
- 24時間セキュリティ
- フローリング
- エアコン
- エレベーター
- システムキッチン
- インターネット無料(ギガプライズ)
- ゴミ置場
- 2ログスコンロ
- BS/CS110°
- 駐輪場(※1)
- 独立洗面台
- メールボックス
- バイク置場(※2)

- ※1 駐輪場 月額500円(年一括払い)
- ※2 バイク置場 月額2,000円(年一括払い)
- \*空きは要確認
- \*アクセントクロス(ベージュ)

### 保証会社 加入必須

- 賃貸保証サポート \*下記プラン選べます。
- ①初回保証料プラン(賃料総額の50%+消費税)/年間保証料40,000円
- ②月額保証料プラン(一律3,000円)/初回・年間保証料なし

種目	新築分譲賃貸マンション
最奇間取	三ノ輪
賃料	1SLDK
管理費	141,500
条件	10,000
	礼金0ヶ月 敷金0ヶ月

所在地	東京都台東区竜泉1-34-12
交通	東京メトロ日比谷線『三ノ輪』駅 徒歩6分
建物名	マーロ上野入谷#R
構造	鉄筋コンクリート造
階数	地上12階建
部屋番号	11階部分 1102号室
専有面積	45.30㎡
築年数	平成30年7月
契約期間	普通賃貸借契約 1年間
現状	未入居
入居日	即日
備考	更新 新賃料の0.5ヶ月分 更新事務手数料 0.25ヶ月分 解約通知 2ヶ月前 当社指定損害保険(1年間) 10,000円 契約事務手数料 10,800円 アクト安心ライフ24(1年間) 8,640円 ※1年未満解約の場合、違約金あり

※図面と現況が異なる場合は現況優先となります。



**みずべや**  
水商売のお部屋

TEL 03-6279-2032  
LINE ID 62792032  
新宿区西新宿7-12-3小島ビル3F



**みずべや**  
歌舞伎のお部屋

TEL 03-6205-5732  
LINE ID 62792032  
新宿区歌舞伎町1-8-3 良川ビル2F(あずま通り)

