

ちきゅうハウス

205号室

都営大江戸線
西武池袋線
西武新宿線

落合南長崎駅 徒歩 1分
東長崎駅 徒歩11分
中井駅 徒歩15分

設備・仕様

- ★CATV(地上波のみ、衛星放送等は各自契約)★角部屋
- ★駐輪スペース(200円/月)★オートロック★バス・トイレ別
- ★洗濯機置場(室内)★エアコン(1基)★クローゼット
- ★フローリング★ガスキッチン(コンロ設置可)★バルコニー

大型ショッピングモール「アイテラス」
落合南長崎駅から徒歩1分!



新生活楽々スタートプラン

家賃に+¥5,000で生活に必要な家電*をお部屋に設置します!
お支払は家賃と一緒に、生活がすぐに始められる楽々プラン

*液晶TV(19型)・冷蔵庫(110L)・洗濯機(4.2kg)・縦型クリーナー・電子レンジのセット

生活情報

- *アイテラス落合南長崎...180m
- *ローソン...124m
- *ミニコブ西落合店...128m
- *河井病院...459m

NTT
フレッツ光
対応!

図面と相違する場合は
現況を優先致します



ビットコインで
家賃・契約金を
お支払い
いただけます!



賃貸アパート			
205号室	間取り タイプ	1R	
賃料		72,000円	
敷金 1ヶ月		礼金 1ヶ月	
物件所在地	東京都豊島区南長崎4丁目7-7		
交通	都営大江戸線	落合南長崎駅	徒歩 1分
	西武池袋線	東長崎駅	徒歩11分
建物	構造・規模	木造	2階建
	専有面積	26.91㎡	築年月 平16年3月
入居	平成30年12月中旬予定	契約期間	2年
共益費	5,000円	更新料	新賃料の1.25ヶ月分
備考	<ul style="list-style-type: none"> ◎借主は契約時に別途鍵交換代(15,000円+税) ◎契約書類作成費用及び郵送料(5,000円+税) ◎除菌消臭代(15,000円+税)負担 ◎当社指定の火災保険加入の事 ◎1年未満解約の場合、賃料1ヶ月の違約金有り ◎駐輪場のご利用は、登録制で有料となります ◎家具・家電のリース可 ◎口座振替手数料(300円+税) 		
契約形態	原則、通常契約 保証会社要(1年・更新可) ※初回保証料…(家賃+共益費)×50%~100% 審査内容により連帯保証人を付して頂く場合がございます なお、申込時、ご相談ください		

TEL 03-6279-2032
LINE ID 62792032
水商売のお部屋

TEL 03-6205-5732
LINE ID 62792032
歌舞伎のお部屋

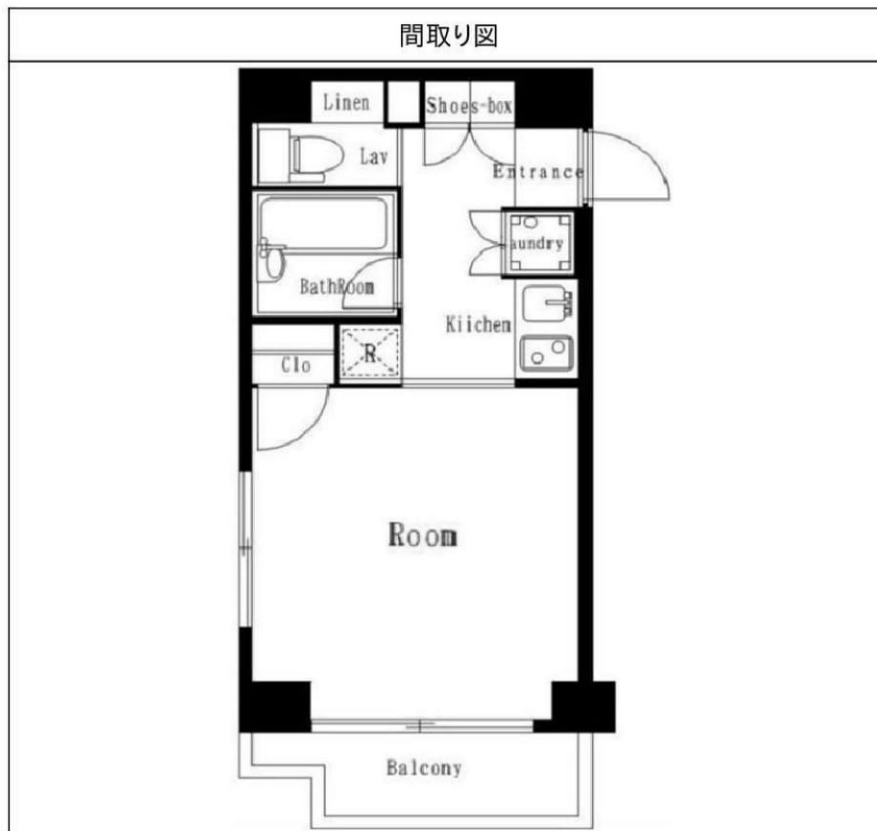
ディム東池袋 601

間取り	賃料	管理費等
1K	81,000円	8,000円

高級分譲賃貸マンション

高級分譲賃貸マンション

外観	
その他	



敷金/保証金	81,000円	礼金/権利金	162,000円
敷引/償却金	0円	更新料	1.5ヶ月(新賃料)
その他費用			
物件種別	マンション		
物件所在地	東京都豊島区東池袋2丁目48-5		
交通	山手線 池袋駅 徒歩10分 埼京線 池袋駅 徒歩10分 東武東上線 池袋駅 徒歩10分		
間取り詳細			
構造	鉄筋コンクリート 6階 / 8階建		
面積	20.01㎡	向き	北西
築年月	2005年2月	契約期間	普通借家契約 2年
駐車場		入居時期	2018年10月13日
設備	BS, CS, TVインターホン, エアコン, システムキッチン, ガスコンロ, ガスコンロ設置済, 2口コンロ, ガスキッチン, ガス給湯, 室内洗濯機置場, クローゼット, シューズボックス, 押入, バス・トイレ別, 浴室乾燥, ユニットバス, バス有, トイレ有, シャワー, モニタ付オートロック, デザイナーズ, 外壁タイル張り, エレベーター, 宅配BOX		
入居諸条件	二人入居不可		
損害保険	要 23,000円(2年)		
保証会社	可 総賃料の40%		
備考	■更新料/新賃料の1.5ヶ月 ■保証会社必須/ルームバンク~40% ■火災保険/23000円 ■鍵交換代/19440円		

※図面と異なる場合は現況を優先となります。

物件番号: 13601



みずべや
水商売のお部屋

TEL 03-6279-2032
LINE ID 62792032
新宿区西新宿7-12-3小島ビル3F



みずべや
歌舞伎のお部屋

TEL 03-6205-5732
LINE ID 62792032
新宿区歌舞伎町1-8-3 良川ビル2F(あずま通り)



賃貸マンション

メインステージ赤塚 311号室

交通

有楽町線・副都心線「地下鉄赤塚」駅 徒歩6分
東武東上線「下赤塚」駅 徒歩9分

賃貸条件

賃料 **83,000円**

- 敷金 / 0ヶ月
- 礼金 / 1ヶ月
- 管理費 / 7,000円
- 契約期間 / 2年間 (更新可)
- 更新料 / 新賃料1ヶ月分
- 更新事務手数料 / -
- 火災保険 / 15,000円 (弊社指定火災保険加入必須)
- 鍵交換代 / 21,600円 (鍵交換無も対応可・要相談)
- 特記事項 / ・保証人無しの場合、弊社指定保証会社利用可
※初回保証料/賃料等の50% (最低保証料25,000円)
・クリーニング代 (契約時) 37,800円

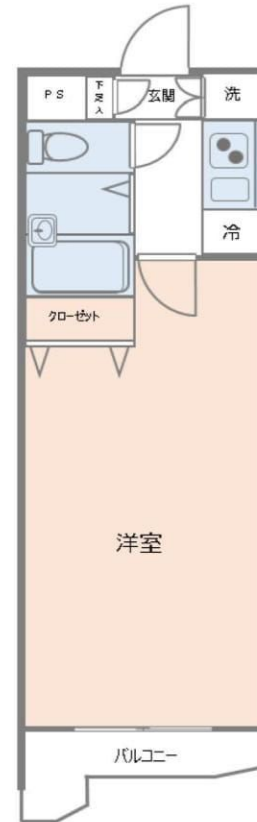


設備が充実しています♪

駅近の為、通勤・通学が便利です♪

物件概要

- 所在地 / 東京都板橋区赤塚2-27-8
- 構造 / 鉄筋コンクリート造地上6階建
- 間取り / 1K
- 築年月 / 平成20年7月
- 所在階 / 3階部分 (311号室)
- 専有面積 / 28.16㎡
- 駐輪場 / 有(空き要確認)
- バイク置場 / 有(空き要確認)
- 駐車場 / 確認中
- 部屋状況 / 空室
- 入居可能時期 / 即日
- 備考 / オートロック、宅配BOX、室内洗濯機置場
浴室換気乾燥機、メールBOX
※外国籍の方要相談



ACCESS MAP



1K 28.16㎡

※図面と現況が異なる場合は現況を優先します。



TEL 03-6279-2032
LINE ID 62792032
新宿区西新宿7-12-3小島ビル3F



TEL 03-6205-5732
LINE ID 62792032
新宿区歌舞伎町1-8-3 良川ビル2F(あずま通り)



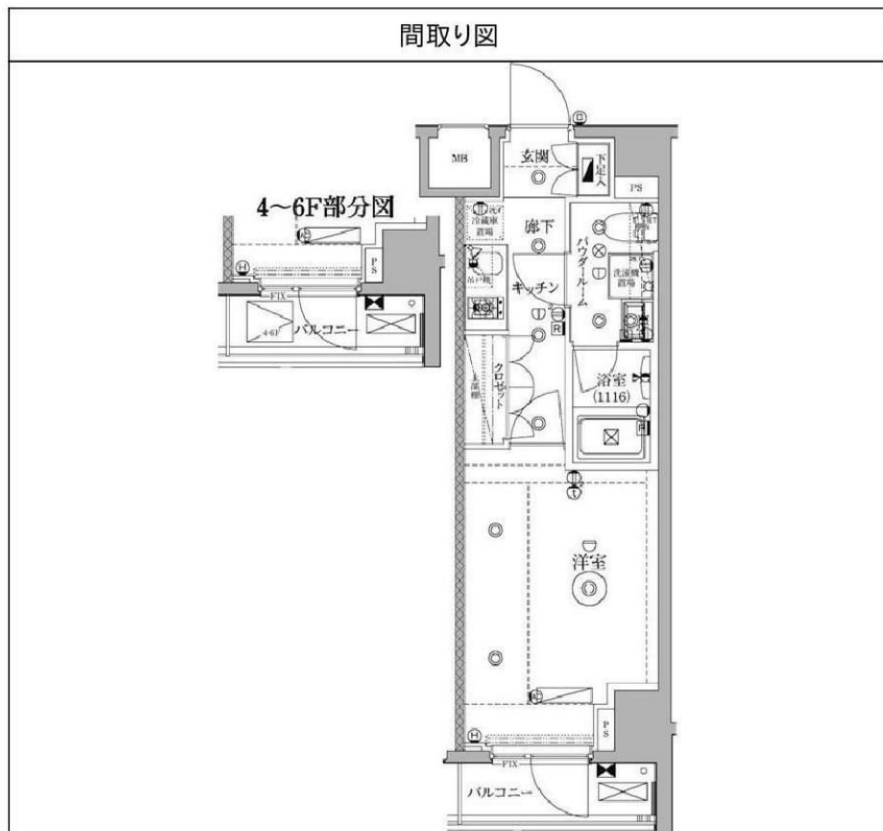
セゾリ池袋West 202

間取り	賃料	管理費等
1K	95,000円	12,000円

【インターネット無料 ※イーブロード】ペット可 高級分譲賃貸マンション

【インターネット無料 ※イーブロード】ペット可 高級分譲賃貸マンション

敷金/保証金	0円	礼金/権利金	0円
敷引/償却金	0円	更新料	1.5ヶ月(新賃料)
その他費用			
物件種別	マンション		
物件所在地	東京都豊島区池袋3丁目59-4		
交通	山手線 池袋駅 徒歩9分 東京メトロ副都心線 池袋駅 徒歩6分 東京メトロ副都心線 要町駅 徒歩12分		
間取り詳細			
構造	鉄筋コンクリート 2階 / 6階建		
面積	25.43㎡	向き	南西
築年月	2018年1月	契約期間	普通借家契約 2年
駐車場		入居時期	2018年11月20日
設備	BS, CS, ネット使用料不要, TVインターホン, エアコン, システムキッチン, ガスコンロ, ガスコンロ設置済, 2口コンロ, ガスキッチン, ガス給湯, フローリング, 室内洗濯機置場, クローゼット, シューズボックス, 押入, バス・トイレ別, 追い焚き風呂, 浴室乾燥, TV付浴室, ユニットバス, バス有, トイレ有, シャワー, モニタ付オートロック, デザイナーズ, 外壁タイル張り, エレベーター, 宅配BOX		
入居諸条件	ペット可, 事務所不可, 二人入居不可		
損害保険	要 23,000円(2年)		
保証会社	可 総賃料の40%		
備考	■更新料/新賃料の1.5ヶ月 ■保証会社必須/ルームバンク~40% ■火災保険/23000円 ■鍵交換代/19440円 ■ペット可(飼育時敷金1ヶ月追加・償却)★50		



※図面と異なる場合は現況を優先となります。

物件番号: 1573202



TEL 03-6279-2032
LINE ID 62792032
新宿区西新宿7-12-3小島ビル3F



TEL 03-6205-5732
LINE ID 62792032
新宿区歌舞伎町1-8-3 良川ビル2F(あずま通り)

～高級賃貸マンション～

プリジェ池袋

新築物件！

12月上旬入居可予定

東京メトロ副都心線『池袋』駅徒歩5分
東京メトロ有楽町線『要町』駅徒歩6分

号室	401	402	403
間取り	1LDK	1K	1LDK
m	30.96m	20.01m	32.05m
賃料	123,000円	85,000円	124,000円
現況	建築中	建築中	建築中

号室	301	302	303
間取り	1LDK	1K	1LDK
m	30.96m	20.01m	32.05m
賃料	122,000円	84,000円	123,000円
現況	建築中	建築中	建築中

号室	201	202	203
間取り	1LDK	1K	1LDK
m	30.96m	20.01m	32.05m
賃料	119,000円	83,000円	120,000円
現況	建築中	建築中	建築中

号室	101	102	103
間取り	1DK	1K	1LDK
m	25.98m	20.01m	32.05m
賃料	100,000円	79,000円	116,000円
現況	建築中	建築中	建築中

敷金1ヶ月 礼金1ヶ月
管理費：5,000円



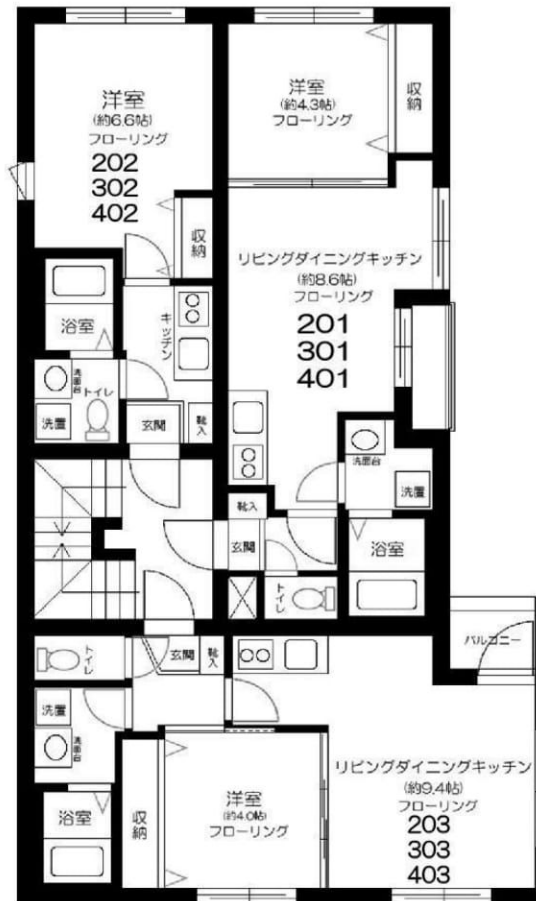
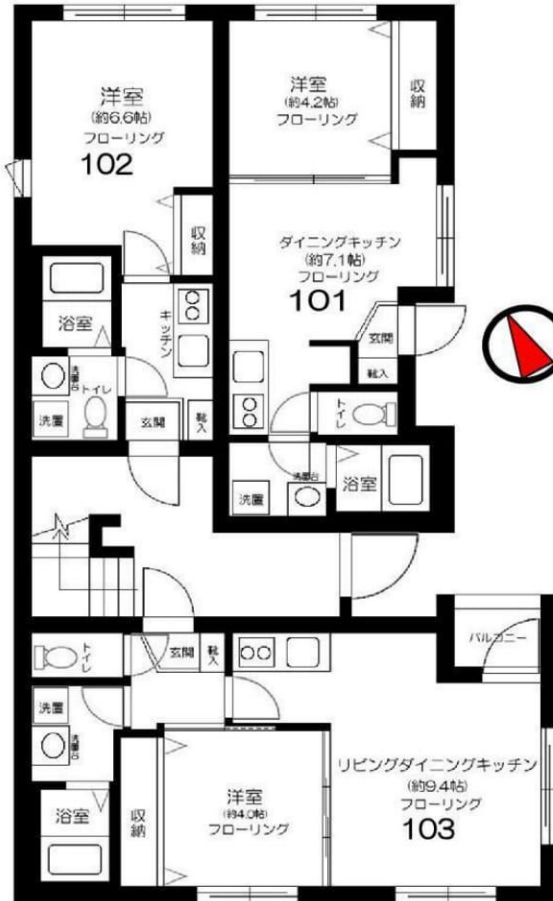
駐車場有(3台)
¥25,000/月
※敷金1ヶ月

インターネット
光ファイバー
無料で使い放題!!

(本サービスは将来的に終了する場合がございます。)

駐輪場

※要空き確認



通常損耗は貸主負担です。
通常の汚れ・損耗は借りている人には
修繕義務はありません。

- ★バス・トイレ別
- ★オートロック (101号室を除く)
- ★モニター付インターホン
- ★宅配BOX
- ★エアコン
- ★室内洗濯
- ★収納
- ★ガスキッチン
- ★洗面台 (シャンプードレッサー)
(1Kタイプ)
- ★独立洗面台 (シャンプードレッサー)
(1DK・1LDKタイプ)
- ★浴室換気乾燥機
- ★追焚機能付
(1DK・1LDKタイプのみ)
- ★温水洗浄便座

物件概要

所在地: 豊島区池袋2-26-9
構造: 鉄筋コンクリート造4階建て
総戸数: 12戸
築年数: 西暦2018年11月末月竣工予定
必要書類等

身分証明書 (要申込時コピー)
入居者住民票 (マイナンバー非記載) 1通
収入証明書
住宅総合保険 2年間 20,000円
キャッシュカード及び暗証番号 (鍵受領時)
家賃口座引落 (手数料は契約者負担となります)
契約期間: 2年間
更新料: 新賃料の1ヶ月分
設備緊急受付システム料 2年間 7,560円
解約時敷金償却1ヶ月 (法人契約に限り相談可)

※当社指定の保証会社をご利用頂くことが契約条件となります。

図面と現況が異なる場合は現況を優先いたします。

TEL 03-6279-2032
LINE ID 62792032
新宿区西新宿7-12-3小島ビル3F

TEL 03-6205-5732
LINE ID 62792032
新宿区歌舞伎町1-8-3 良川ビル2F(あずま通り)

◇分譲賃貸マンション◇

セルカディア石神井台

■物件概要

所在地 東京都練馬区石神井台7-26-15
構造 鉄筋コンクリート造陸屋根5階建
築年数 平成19年9月(2007)
総戸数 31戸
最寄駅 西武新宿線『武蔵関』駅 徒歩6分

■賃貸条件

部屋番号 202号室

専有面積 21.24㎡

賃料 73,000円

共益費 6,000円

契約期間 2年間(更新可)

間取り 1K

現在状況 空室 10月中旬入居可

更新事務手数料 新賃料の1ヶ月分

※賃貸保証会社加入が必須条件です。(法人含む)

敷金0ヶ月・礼金0ヶ月

■諸費用

退去時クリーニング費用 35,000円(契約時)

保証会社加入料 総額賃料の50%

(※連帯保証人無の場合は、異なる場合がございます。)

火災保険 10,000円 / 1年間 自動継続方式(満了6年)

鍵交換代 25,000円(必須)

☆駅から近く、設備の充実した物件です！！

☆モニター付オートロック ☆エレベーター
☆宅配BOX ☆独立洗面台
☆エアコン ☆浴室暖房・乾燥機
☆2口コンロ付キッチン ☆温水洗浄便座
☆室内洗濯機置場 ☆バルコニー

★閑静な住宅街 ★付近にコンビニ有



※ホームページのみ掲載可能(掲載する際は、必ずご一報下さい。)

(図面と現況が異なる場合は現況優先とさせていただきます。)

新宿本店
みずべや
水商売のお部屋
TEL 03-6279-2032
LINE ID 62792032
新宿区西新宿7-12-3小島ビル3F

歌舞伎町
みずべや
歌舞伎のお部屋
TEL 03-6205-5732
LINE ID 62792032
新宿区歌舞伎町1-8-3 良川ビル2F(あずま通り)

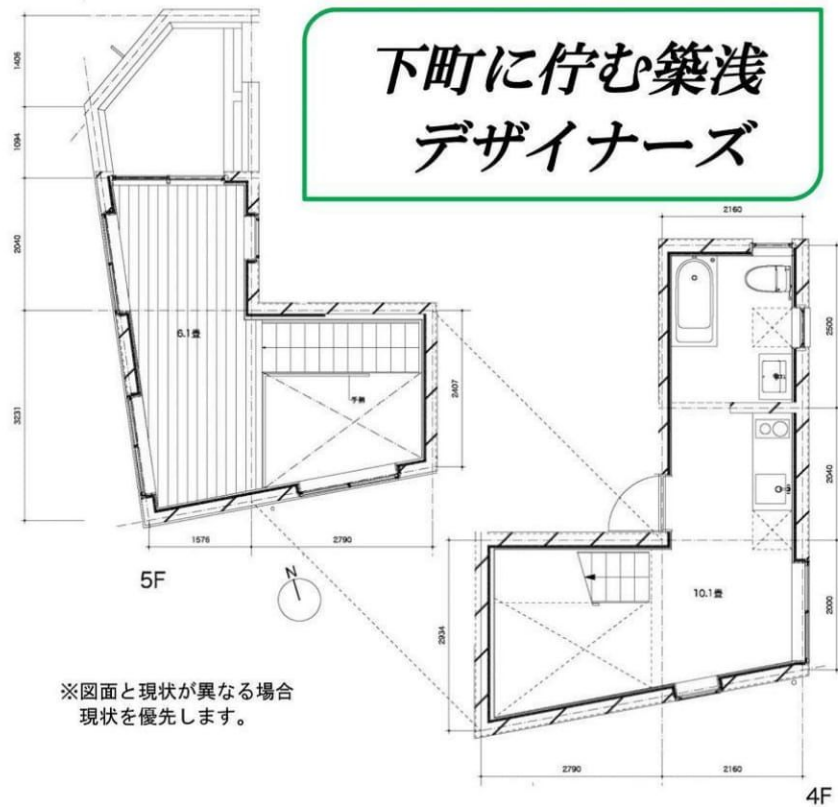
賃貸マンション

物件名 : ときわ台の Apartメント
所在地 : 東京都板橋区富士見町 38-6
構造 : 鉄筋コンクリート造
規模 : 地上5階 塔屋1階建
所在階 : 4-5階 G号室
専有面積 : 33.93㎡ 1LDK
築年月 : 平成30年1月
交通 : 東武東上線 ときわ台駅 徒歩10分
 東武東上線 中板橋駅 徒歩10分
入居可能 : 即日

【賃貸条件】

賃料 : 119,000円
管理費 : 6,000円
敷金 : なし
礼金 : なし
更新料 : 新賃料の1ヶ月分

下町に佇む築浅 デザイナーズ



【その他条件】

- ・ペット不可
- ・当社指定の保証会社と契約して頂きます
(保証会社: 日本セーフティ 外国籍の方は GTN 保証料賃料等の50%~)
- ・当社指定の火災保険にご加入頂きます
(8,700円/2年)
- ・鍵交換費用 15,000円 (税別)
- ・退去時クリーニング費用 35,000円 (税別)
- ・駐輪場利用料 500円/月 (税別)
- ・早期解約違約金有

【設備】

- ・地デジ対応
- ・BS・CS アンテナ
- ・TVモニター付きインターフォン
- ・IHクッキングヒーター
- ・温水洗浄便座
- ・エアコン
- ・室内洗濯機置場
- ・フローリング




みずいば
 水商売のお部屋
 TEL 03-6279-2032
 LINE ID 62792032
 新宿区西新宿7-12-3小島ビル3F


みずいば
 歌舞伎のお部屋
 TEL 03-6205-5732
 LINE ID 62792032
 新宿区歌舞伎町1-8-3 良川ビル2F(あずま通り)