

# 貸マンション

## 牛込神楽坂駅

細工町アパルトマン 0203

間取り  
1K

専有面積  
18.81㎡

築年月  
2004年01月



### チェックポイント！

主要採光面：東向き、角部屋、B・T別、シャワー、ガスコンロ可、クローゼット、シューズボックス、室内洗濯機置場、給湯、フローリング、エアコン、BS端子、CATV、インターネット対応、光ファイバー、オートロック、バルコニー、エレベーター、宅配BOX



物件種目	貸マンション
最寄駅	牛込神楽坂
間取タイプ	1K
賃貸条件	賃料 76,000円 礼金なし 敷金1ヶ月 保証金なし

物件所在地	東京都新宿区細工町 3-20		
交通	都営大江戸線 牛込神楽坂 徒歩2分		
建物	建物名	細工町アパルトマン 0203	
	構造・規模	鉄骨造 6階建/2階部分	
	使用部分積	18.81㎡	
間取内訳			
築年月	2004年01月	契約期間	2年
管理費等	なし 共益費6,000円/月 雑費なし		
駐車場	なし		
現況	居住中	入居日	相談
設備	B・T別、シャワー、ガスコンロ可、クローゼット、シューズボックス、室内洗濯機置場、給湯、フローリング、エアコン、BS端子、CATV、インターネット対応、光ファイバー、オートロック、バルコニー、エレベーター、宅配BOX		
保険等	不要		
備考	消臭代：10,800円 消火剤代：6,264円 24時間安心サポート：2,700円/月 更新料：新賃料1ヶ月 賃貸保証：加入要 指定保証会社加入必須。初回：月額賃料等総額50%～(最低2万円)、月額：8,640円、更新：1年毎1万円 鍵交換代等：有 21,600円～ 利用駅1：東京メトロ東西線 神楽坂 徒歩6分 利用駅2：JR総武・中央緩行線 市ヶ谷 徒歩10分		

この図面は物件情報の一部を抜粋して掲載しております。(現況優先)  
付帯条件や別途料金等が発生する場合がありますのでご確認ください。

at home

infosheet 物件番号 10768011033



水商売のお部屋

TEL 03-6279-2032  
LINE ID 62792032  
新宿区西新宿7-12-3小島ビル3F



歌舞伎のお部屋

TEL 03-6205-5732  
LINE ID 62792032  
新宿区歌舞伎町1-8-3 良川ビル2F(あずま通り)



# 貸マンション

## 西新宿五丁目駅

パレステュディオ渋谷本町 1012

間取り  
1K

専有面積  
23.03㎡

築年月  
2004年03月

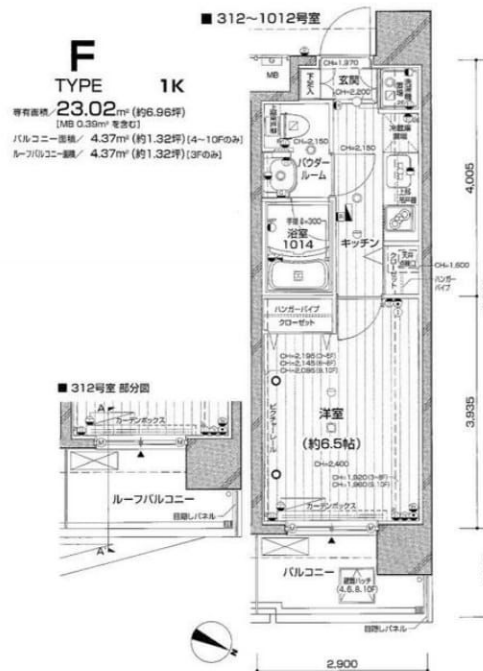


※この情報は、分譲時のカタログからの転載です。従って、現況と異なることがあります。

## 人気の分譲マンション 10/31退去予定

### チェックポイント！

分譲タイプ、B・T別、浴室乾燥機、温水洗浄便座、洗面所、洗面台、洗面所独立、ガスコンロ付、2口コンロ、システムキッチン、収納スペース、クローゼット、シューズボックス、室内洗濯機置場、洗濯機置場、都市ガス、フローリング、全居室フローリング、エアコン、ダブルロックドア、オートロック、防犯カメラ、バルコニー、エレベーター、宅配BOX



物件種目	貸マンション
最寄駅	西新宿五丁目
間取タイプ	1K
賃貸条件	賃料 85,000円 礼金 0.5ヶ月 敷金 なし 保証金 なし

物件所在地	東京都渋谷区本町3丁目 43-3		
交通	都営大江戸線 西新宿五丁目 徒歩4分		
建物	建物名	パレステュディオ渋谷本町 1012	
	構造・規模	RC 12階建/10階部分	
	使用部分積	23.03㎡	
	間取内訳		
築年月	2004年03月	契約期間	2年
管理費等	15,000円/月		
駐車場			
現況	居住中	入居日	2018年11月中旬予定
設備	B・T別、浴室乾燥機、温水洗浄便座、洗面所、洗面台、洗面所独立、ガスコンロ付、2口コンロ、システムキッチン、収納スペース、クローゼット、シューズボックス、室内洗濯機置場、洗濯機置場、都市ガス、フローリング、全居室フローリング、エアコン、ダブルロックドア、オートロック、防犯カメラ、バルコ...		
保険等	要 2年15,000円		
備考	物件確認の際は「0256」+「#」を押ししてください。 クリーニング代：30,000円 更新料：新賃料1ヶ月 賃貸保証：加入要 必須 初回～60%年更新1万円(税抜き) (Rensy Forrent Insure) ※ 審査状況により変動あり 鍵交換代等：有 25,920円～ 利用駅1：京王線 初台 徒歩12分 利用駅2：東京メトロ丸ノ内線 中野坂上 徒歩14分		

この図面は物件情報の一部を抜粋して掲載しております。(現況優先)  
付帯条件や別途料金等が発生する場合がありますのでご確認ください。

at home

infosheet 物件番号 69667582039



**みずべや**  
水商売のお部屋

TEL 03-6279-2032  
LINE ID 62792032  
新宿区西新宿7-12-3小島ビル3F



**みずべや**  
歌舞伎のお部屋

TEL 03-6205-5732  
LINE ID 62792032  
新宿区歌舞伎町1-8-3 良川ビル2F(あずま通り)



# ジェノヴィア高田馬場

号室	賃料
703	81,500円

※民泊不可 ★バストイレ別★バルコニー★

★最寄スーパー（いなげや）徒歩3分★早稲田大学まで1kmで通学圏内★



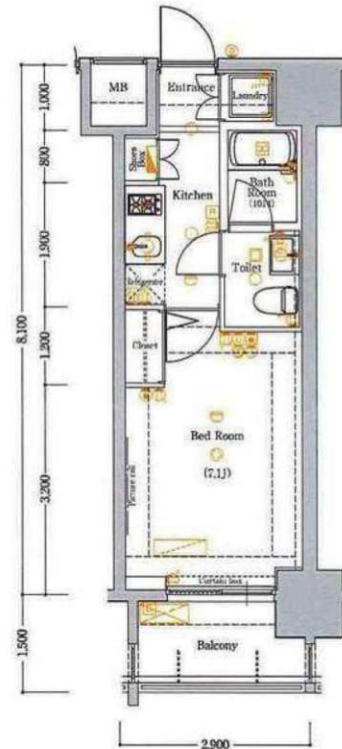
\*\*\*\*\* 洋室7.1帖 キッチン2帖 \*\*\*\*\*

- ☆フローリング
- ☆エアコン
- ☆24時間換気付き浴室乾燥機
- ☆シャワートイレ
- ☆2口ガスシステムキッチン
- 外観タイル貼り
- 防犯カメラ
- エレベーター
- 駐輪場/バイク置場 (要空確認)
- 敷地内ゴミ置場
- ☆クローゼット
- ☆室内洗濯機置場
- ☆独立洗面化粧台
- カラーTVモニター付オートロック
- 宅配ボックス
- 光ファイバー

【地番:東京都新宿区高田馬場3丁目605番16】

【個人契約】契約者:住民票、顔写真身分証ファーストコピー (運転免許証+保険証)、家賃引落口座、銀行届出印  
保証人:連帯保証人確認書、印鑑証明、顔写真身分証ファーストコピー (運転免許証+保険証)  
緊急連絡先:顔写真身分証ファーストコピー (運転免許証または保険証)  
【法人契約】契約者:会社印本、印鑑証明/入居者:住民票、顔写真身分証ファーストコピー  
保証人:連帯保証人確認書、印鑑証明  
※審査状況に応じて収入証明等の書類提出をお願いする場合がございます。  
※退室前の申込みは先行契約となります。  
※申込時、保証会社加入の場合でも緊急連絡先の勤務先名が記入必須となります。

★2人入居可能/設備充実★



図面が現状と異なる場合は現状優先とします。  
※更新料:新賃料の1ヶ月分

管理費	10,000円		
敷金	0ヶ月	礼金	1ヶ月
所在地	東京都新宿区 高田馬場3丁目36-1		
交通	JR山手線 高田馬場 徒歩10分 西武新宿線 下落合 徒歩8分 東京メトロ東西線 落合 徒歩10分		
構造	鉄筋コンクリート(RC造) 12階建		
専有面積	23.49㎡	開口部方位	南東
総戸数	43戸	間取り	1K
施工	2009/05	契約期間	2年
入居日	12月下旬 12/06退去		
設備等	都市ガス、公共下水、オートロック、宅配BOX、TVドアホン、B・T別、浴室乾燥機、洗濯機置き場室内、2階以上の物件、2人入居可、ガスコンロ、システムキッチン、コンロ2口、フローリング、バルコニー、エレベーター、CATV、CSアンテナ、BSアンテナ、エアコン、外国人相談、防犯カメラ、温水洗浄便座、ルームシェア相談、光ファイバー、独立洗面台、敷地内ゴミ置き場、当社管理物件、モニタ付オートロック、収納、下駄箱、入居条件水商売相談		
備考	・退去時にルームクリーニング代30,000円(税別) ①火災保険15,000円(2年間) ②鍵交換代20,000円(税別) ※法人契約の場合は個人負担(①②) ・引落手数料月額200円(税込) ・1年未満の解約は短期解約違約金有⇒資料、管理費総額1ヶ月分 ・保証人不要システム利用可能(ルームバンクインシュア) ・保証人有⇒初回賃料総額の40% 保証人無⇒初回賃料総額の50% ※解約予告2ヶ月前 ※水商売の方 保証会社+保証人+契約時ルームクリーニング代必須		

物件コード 2281\_703



**みずべや**  
水商売のお部屋

TEL 03-6279-2032  
LINE ID 62792032  
新宿区西新宿7-12-3小島ビル3F



**みずべや**  
歌舞伎のお部屋

TEL 03-6205-5732  
LINE ID 62792032  
新宿区歌舞伎町1-8-3 良川ビル2F(あずま通り)



# 貸マンション

## 早稲田駅

アルテシモ サグラ 502

間取り  
1K

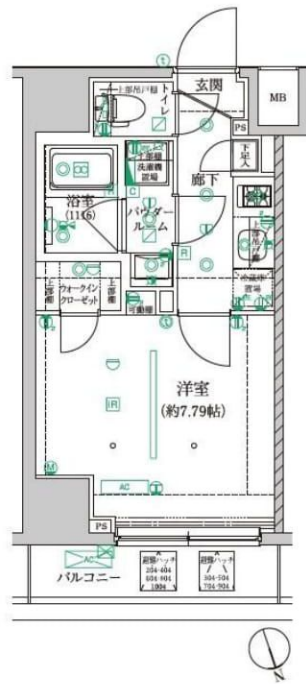
専有面積  
25.53㎡

築年月  
2017年08月



### チェックポイント！

ペット相談(小型犬/猫:敷金1ヶ月、猫:敷金2ヶ月)バイク置場有(2,000円/月)駐輪場有(無料)主要採光面:北向き二人入居可、デザイナーズ、外観タイル張り分譲タイプ24時間換気システム、B・T別シャワー・追焚機能浴室暖房浴室乾燥機、トイレ温水洗浄便座洗面所洗面台洗面所独立、ガスコンロ付、2口コンロシステムキッチン収納スペース、クローゼット、ウォークインクローゼットシューズボックス、室内洗濯機置場洗濯機置場、室内物干し給湯都市ガス、フローリング冷房暖房エアコン、C、S、B、S端子インターネット対応光ファイバー、インターネット使用料無料、ダブルロックドアオートロック、モニタ付オートロック、デ...



物件種目	貸マンション
最寄駅	早稲田
間取タイプ	1K
賃貸条件	賃料 105,000円 礼金1ヶ月 敷金なし 敷引なし 保証金なし

物件所在地	東京都新宿区早稲田鶴巻町 572		
交通	東京メトロ東西線 早稲田 徒歩9分		
建物	建物名	アルテシモ サグラ 502	
	構造・規模	RC 10階建/5階部分	
	使用部分積	25.53㎡	
	間取内訳	洋 7.7	
築年月	2017年08月	契約期間	2年
管理費等	10,000円/月 共益費なし 雑費なし		
駐車場	なし		
現況	居住中	入居日	2018年11月中旬予定
設備	B・T別シャワー・追焚機能浴室暖房浴室乾燥機、トイレ温水洗浄便座洗面所洗面台洗面所独立、ガスコンロ付、2口コンロシステムキッチン収納スペース、クローゼット、ウォークインクローゼット、シューズボックス、室内洗濯機置場洗濯機置場、室内物干し給湯都市ガス、フローリング...		
保険等	要 2年15,000円		
備考	ネット無料 ベット可 : 2人入居可: 解約2か月前通告 退去時クリーニング代50,000円(税別) 24時間サポート料(税別):20,000円 契約事務手数料(別税):10,000円 更新料:新賃料1ヶ月 賃貸保証:加入要日本セーフティ(賃料総額50%)・エボス(賃料総額40%) 鍵交換代等:有 20,000円~ 利用駅1:東京メトロ有楽町線 江戸川橋 徒歩6分 利用駅2:東京メトロ東西線 神楽坂 徒歩13分		

この図面は物件情報の一部を抜粋して掲載しております。(現況優先)  
付帯条件や別途料金等が発生する場合がありますのでご確認ください。

at home

infosheet 物件番号 69667593027



TEL 03-6279-2032  
LINE ID 62792032  
新宿区西新宿7-12-3小島ビル3F



TEL 03-6205-5732  
LINE ID 62792032  
新宿区歌舞伎町1-8-3 良川ビル2F(あずま通り)



# 貸アパート

中井駅

アール・ブリュット中落合 203

間取り  
1DK

専有面積  
33.12㎡

築年月  
2010年02月



## チェックポイント！

二人入居可,角部屋,振分,B・T別,浴室乾燥機,シャワー付洗面化粧台,収納スペース,室内洗濯機置場,エアコン,オートロック,防犯カメラ



物件種目	貸アパート
最寄駅	中井
間取タイプ	1DK
賃料	106,000円
貸賃条件	礼金なし 敷金1ヶ月 保証金なし

物件所在地	東京都新宿区中落合1丁目17-1		
交通	西武新宿線 中井 徒歩1分		
建物	建物名	アール・ブリュット中落合 203	
	構造・規模	木造 3階建/2階部分	
	使用部分積	33.12㎡	
	間取内訳		
築年月	2010年02月	契約期間	2年
管理費等	2,000円/月 共益費なし 雑費なし		
駐車場			
現況	空家	入居日	相談
設備	B・T別,浴室乾燥機,シャワー付洗面化粧台,収納スペース,室内洗濯機置場,エアコン,オートロック,防犯カメラ		
保険等	要		
備考	更新料:新賃料1ヶ月 賃貸保証:加入要 客付け会社様で保証会社をつけて下さい		

この図面は物件情報の一部を抜粋して掲載しております。(現況優先)  
付帯条件や別途料金等が発生する場合がありますのでご確認ください。

at home

infosheet 物件番号 69318506001



新宿本店  
みずいべや  
水商売のお部屋

TEL 03-6279-2032  
LINE ID 62792032  
新宿区西新宿7-12-3小島ビル3F



歌舞伎町  
みずいべや  
歌舞伎のお部屋

TEL 03-6205-5732  
LINE ID 62792032  
新宿区歌舞伎町1-8-3 良川ビル2F(あずま通り)



# FISS フイス

☆高級デザイナーズレジデンス☆

山手線『新大久保』徒歩2分 総武線『大久保』徒歩6分

**ナイトワークの方歓迎**  
**2入居・SOHO相談可**

## ■物件概要

■所在地	／	東京都新宿区百人町2-8-13
■構造	／	鉄筋コンクリート造 地上 13階建て
■築年数	／	2008年
■入居可能日	／	2018年10月上旬

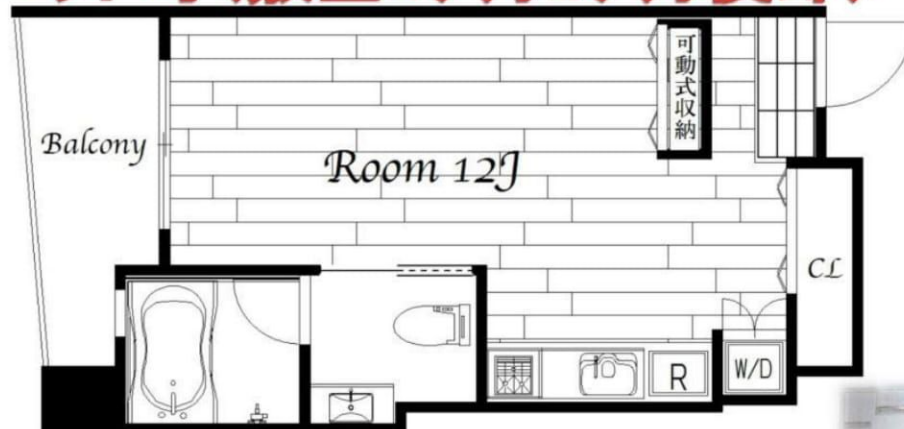
## ■賃貸条件

■敷金	1ヶ月	■礼金	1ヶ月
■管理費	無し	■鍵交換	16,200円
■契約期間	2年	■更新料	新賃料の1ヶ月分
■保証会社	利用可(賃料+管理費50%~)	■町内会費	1,800円/年
■貸主指定火災保険	15,000円/2年	■事務手数料	5,400円

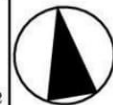
## ■設備

- ★オートロック    ★エレベーター    ★防犯カメラ    ★ペット可
- ★宅配BOX    ★ダイヤル式ポスト    ★Wティンフルシリンダー錠
- ★駐車場(35,000円/月)    ★駐輪場(300円/月)
- ★カラーモニター付インターホン    ★エアコン    ★独立洗面台
- ★浴室換気乾燥機    ★システムガスキッチン    ★バストイレ別
- ★バルコニー    ★可動式クローゼット    ★室内洗濯機置場

**ペット可(敷金2ヶ月1ヶ月償却)**



1R 10月上旬 502  
**130,000円**  
専有面積 25.00㎡



図面と現状が相違する場合、現状優先となります。



**みずべや**  
水商売のお部屋

TEL 03-6279-2032  
LINE ID 62792032  
新宿区西新宿7-12-3 小島ビル3F



**みずべや**  
歌舞伎のお部屋

TEL 03-6205-5732  
LINE ID 62792032  
新宿区歌舞伎町1-8-3 良川ビル2F(あずま通り)



賃貸マンション／1SLDK  
パティオフェリス

名称

京王新線

「初台」駅 歩5分

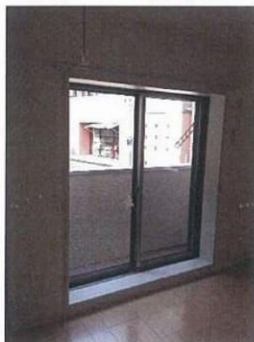
賃料

142,000円

管理費5,000円

礼金1ヶ月/敷金1ヶ月

所在地	〒151-0071 東京都渋谷区本町2-3-18		
構造	鉄骨造4階建		
募集	101号室	専有面積	49.61㎡
完成	2014年4月	入居	現空
更新時	◇普通借家2年契約、更新可 ◇更新料：新賃料の1ヶ月分		
他沿線			
	≪家財保険加入必須≫ 【三井住友海上火災保険】 地震無し 17,000円~/2年間 地震付 23,000円~/2年間		
	≪保証会社利用必須≫ 全保連→保証料50%~(年間費10,000円) 口座振替費300円+税/月		
	鍵交換費用20,000円+税		



- ★角部屋
- ★エアコン
- ★ビルトインガスコンロ2口
- ★浴室暖房乾燥機
- ★追焚機能
- ★ウォッシュレット
- ★自転車1台可
- ★諸条件相談可



※タバコのヤニによる壁天井等の汚れは自然損耗とみなさず張替や塗替費用は借主負担とする

※同時募集しているアセットコンサルコンサルティングネットワークCO., Ltdさんと条件が違う場合は先方を優先してください。

※現況最優先 ※退去時のハウスクリーニング費用は、入居期間を問わず借主の全額負担とする旨の特約条項が付いています。(保証金に含む) 作成日2018年10月5日 7



みずべや

水産売のお部屋

TEL 03-6279-2032

LINE ID 62792032

新宿区西新宿7-12-3小島ビル3F



みずべや

歌舞伎のお部屋

TEL 03-6205-5732

LINE ID 62792032

新宿区歌舞伎町1-8-3良川ビル2F(あずま通り)



# FISS フイス

☆高級デザイナーズレジデンス☆

山手線『新大久保』徒歩2分

総武線『大久保』徒歩6分

## ■物件概要

- 所在地 / 東京都新宿区百人町2-8-13
- 構造 / 鉄筋コンクリート造 地上 13階建て
- 築年数 / 2008年
- 入居可能日 / 9月上旬

## ■賃貸条件

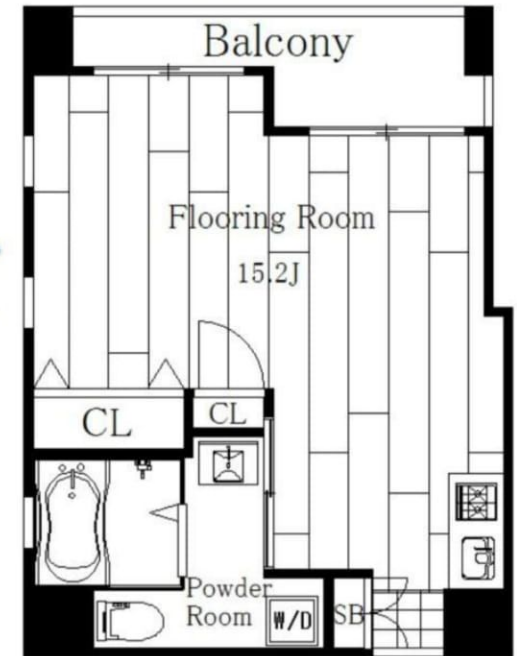
- 敷金 1ヶ月 ■礼金 1ヶ月
- 管理費 無し ■鍵交換 16,200円
- 契約期間 2年 ■更新料 新賃料の1ヶ月分
- 保証会社 利用可(賃料+管理費50%~) ■町会費 3,600円/2年
- 当社指定火災保険 15,000円/2年 ■事務手数料 5,400円

## ■設備

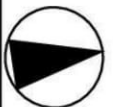
- ★オートロック ★エレベーター ★防犯カメラ ★ペット可
- ★宅配BOX ★ダイヤル式ポスト ★Wティンフルシリンダー錠
- ★駐車場(35,000円/月) ★駐輪場(300円/月)
- ★カラーモニター付インターホン ★エアコン ★独立洗面台
- ★浴室換気乾燥機 ★システムガスキッチン ★バストイレ別
- ★バルコニー ★ウォークインクローゼット ★室内洗濯機置場

図面と現状が相違する場合、現状優先となります。

☆デザイナーズ  
 ☆2入居・SOHO相談可  
 ☆ペット可(敷金2ヶ月1ヶ月償却)  
 ☆パーティションで区切れば1LDK



1R 9月上旬 601  
**162,000円**  
 専有面積 34.06㎡





**みずべや**  
水商売のお部屋

TEL 03-6279-2032  
LINE ID 62792032  
新宿区西新宿7-12-3小島ビル3F



**みずべや**  
歌舞伎のお部屋

TEL 03-6205-5732  
LINE ID 62792032  
新宿区歌舞伎町1-8-3良川ビル2F(あずま通り)



# 賃料

## 230,000円

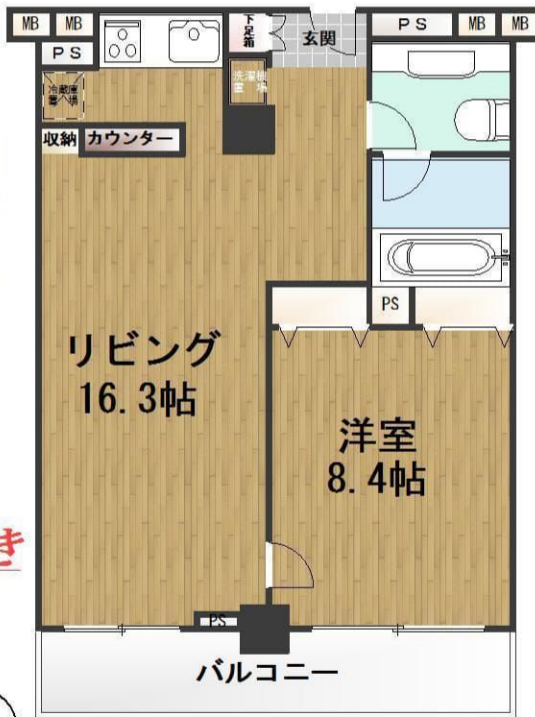
山手線「新大久保」駅 徒歩7分  
中央・総武線「大久保」駅 徒歩3分

# レグノ・セレーノ 1602号室

共益費：15,000円

敷金：1ヶ月 礼金：1ヶ月

### 賃貸タワーマンション



※図面が現況と相違する場合は現況優先

- ◇契約：普通賃貸借契約2年（更新可）
- ◇更新料：新賃料の1ヶ月分
- ◇保証会社：任意加入（Casa, GTN等）  
※加入しない場合は連帯保証人要
- ◇火災保険：23,000円（税込）
- ◇鍵交換費用：任意
- ◇事務手数料：30,000円（税別）
- ◇退去時ハウスクリーニング費用有

### 外国籍等の諸相談可能

#### 【物件概要】

- ◇所在地：東京都新宿区北新宿3-2-1
- ◇専有面積：59.88㎡
- ◇バルコニー面積：10.05㎡
- ◇構造：鉄筋コンクリート造  
地下2階地上24階建
- ◇所要階：16階
- ◇間取り：1LDK
- ◇建築年月：2008年4月
- ◇現況：空
- ◇入居：相談
- ◇備考：エレベーター有、宅配BOX有

大久保通り目の前  
商業施設が充実

南東向き高層階につき  
眺望&採光良好



新宿本店  
みずいべや  
水商売のお部屋  
TEL 03-6279-2032  
LINE ID 62792032  
新宿区西新宿7-12-3小島ビル3F

歌舞伎町  
みずいべや  
歌舞伎のお部屋  
TEL 03-6205-5732  
LINE ID 62792032  
新宿区歌舞伎町1-8-3 良川ビル2F(あずま通り)