

リビオン

西武有楽町線

「新桜台」

駅徒歩1分

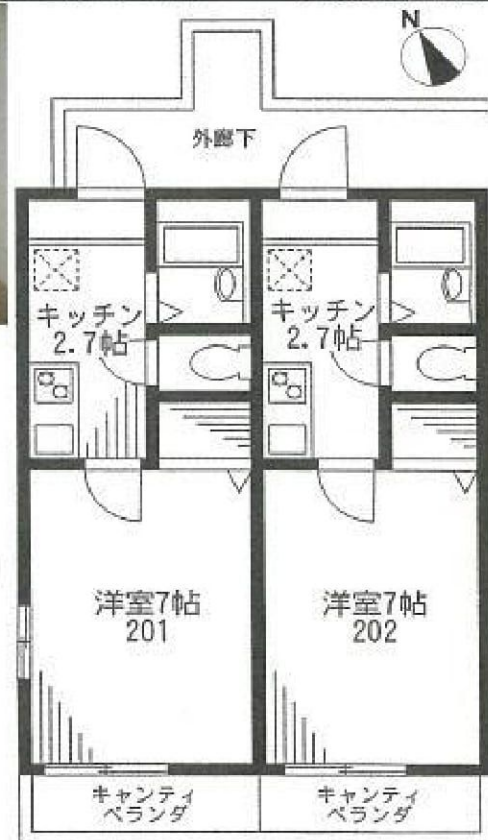
西武池袋線

「江古田」

駅徒歩7分



保証会社利用可能
 ●Casa
 初回保証料 家賃総額50%
 ●日本セーフティー
 初回保証料
 (連帯保証人有プラン家賃総額40%~)
 (緊急連絡先プラン家賃総額60%~)
 ●オリコフォレントインシュア
 初回保証料 家賃総額50% (法人は100%)
 ※更新保証料は3社とも
 10,000円(毎年)かかります。



専有面積
21.76㎡

【2階平面図】

【物件概要】

●所在地/東京都練馬区栄町46-15

●構造・規模/鉄骨ALC造3階建て

●間取り/1K ●総戸数/8戸 ●完成/2006年1月

※写真は違う部屋です。

※図面と現況が異なる場合は現況を優先させていただきます。

号室	賃料	共益費	現況
202	72,000円	3,000円	空室

●敷金/1ヶ月 ●礼金/1ヶ月 ●契約期間/2年 ●更新料/新賃料の1.5ヶ月分

●ペット飼育・楽器/不可 ●契約時、通信事務費4,320円

●保険当社指定保険に加入(2年20,000円~) ●鍵交換費用/20,000円~

●保証会社利用可(日本セーフティー・Casa・オリコフォレントインシュア)

【物件設備】

- バストイレ別 ●エアコン ●ガスコンロ2口
- 室内洗濯機置場 ●フローリング
- インターホン ●駐輪場(原付相談)
- バルコニー ●CATV ●防犯シャッター



新浦本店
みずいべや
 水商売のお部屋

TEL 03-6279-2032
 LINE ID 62792032
 新宿区西新宿7-12-3小島ビル3F



歌舞伎町
みずいべや
 歌舞伎のお部屋

TEL 03-6205-5732
 LINE ID 62792032
 新宿区歌舞伎町1-8-3 良川ビル2F(あずま通り)



ジェノヴィア大塚グリーンヴェール

号室	賃料
204	74,000円

※民泊不可 ☆角部屋☆バルコニー☆

★駅前商店街『サンモール大塚』★24時間監視体制★



★☆☆ペット飼育可能☆☆

※保証金1ヶ月分増額/償却※



《洋室5.5帖 キッチン2.0帖》

- ◇フローリング
- ◇エアコン
- ◇シャワートイレ
- ◇クローゼット
- ◇ダウンライト
- ◆分譲タイプ
- ◆防犯カメラ
- ◆エレベーター
- ◆敷地内ごみ置き場
- ◆BS/CS110*
- ◆ディンプルキー
- ◇室内洗濯機置場
- ◇2口ガスシステムキッチン
- ◇浴室換気乾燥機
- ◇脱衣スペース有
- ◇シューズボックス
- ◆外観タイル貼り
- ◆カラーモニター付オートロック
- ◆宅配ボックス
- ◆駐輪場14台分完備(月額300円)
- ◆インターネット対応(フレッツ光ネクスト/UCOM光)
- ◆24時間換気システム

【地番:東京都豊島区南大塚1-1217-29,39】

【個人契約】 契約者:住民票、顔写真身分証ファーストコピー(運転免許証+保険証)、家賃引落口座、銀行届出印
保証人:連帯保証人確認書、印鑑証明、顔写真身分証ファーストコピー(運転免許証+保険証)

【法人契約】 契約者:会社印本、印鑑証明/入居者:住民票、顔写真身分証ファーストコピー
保証人:連帯保証人確認書、印鑑証明

※審査状況に応じて収入証明等の書類提出をお願いする場合がございます。
※退室前の申込みは先行契約となります。
※申込時、保証会社加入の場合でも緊急連絡先の勤務先名が記入必須となります。

図面が現状と異なる場合は現状優先とします。
※更新料:新賃料の1ヶ月分

管理費	10,000円		
敷金	0ヶ月	礼金	1ヶ月
所在地	東京都豊島区 南大塚1丁目38-8		
交通	JR山手線 大塚 徒歩6分 東京メトロ丸ノ内線 新大塚 徒歩10分 都電荒川線 大塚駅前 徒歩6分		
構造	鉄筋コンクリート(RC造) 9階建		
専有面積	20.82㎡	開口部方位	北西
総戸数	27戸	間取り	1K
施工	2012/07	契約期間	2年
入居日	1月上旬 12/16退去		
設備等	都市ガス、公共下水、オートロック、宅配BOX、TVドアホン、B・T別、浴室乾燥機、洗濯機置き場室内、2階以上の物件、ペット相談、2人入居可、ガスコンロ、システムキッチン、コンロ2口、フローリング、バルコニー、エレベーター、CSアンテナ、BSアンテナ、エアコン、外国人相談、角部屋、防犯カメラ、温水洗浄便座、ルームシェア相談、光ファイバー、敷地内ごみ置き場、当社管理物件、モニタ付オートロック、収納、下駄箱、入居条件水商売相談		
備考	・退去時にルームクリーニング代30,000円(税別) ①火災保険15,000円(2年間) ②鍵交換代20,000円(税別) ※法人契約の場合は個人負担(①②) ・引落手数料月額200円(税込) ・1年未満の解約は短期解約違約金⇒賃料、管理費総額1ヶ月分 ・保証人不要システム利用可能(ルームバンクインシュア) 保証人有⇒初回賃料総額の40% 保証人無⇒初回賃料総額の50% ※解約予告2ヶ月前 ※水商売の方 保証会社+保証人+契約時ルームクリーニング代必須 ペット飼育の場合、保証金1ヶ月分増額(償却)		

物件コード 4787_204



TEL 03-6279-2032
LINE ID 62792032
水商売のお部屋
新宿区西新宿7-12-3小島ビル3F



TEL 03-6205-5732
LINE ID 62792032
歌舞伎のお部屋
新宿区歌舞伎町1-8-3 良川ビル2F(あずま通り)

ミリオン大塚アヴィニティー

分譲賃貸マンション

賃料	74,000
管理費	9,000
礼金	1ヶ月 敷金 0ヶ月

● 所在地 〒170-0004
東京都豊島区北大塚3-33-14

● 交通・アクセス
JR山手線「大塚」駅徒歩5分



●周辺施設●

- ★コンビニ…
セブンイレブンが2店舗 徒歩2分♪
- ★スーパー・百貨ショップ…
肉のハナマサ (9~22時) 徒歩2分♪
フレッシュフーズ伊勢伊 徒歩2分♪
ザ・ダイソウ・よしや大塚店 徒歩3分♪

※資料と実際の仕様、設備が異なる場合は現状を優先と致します。

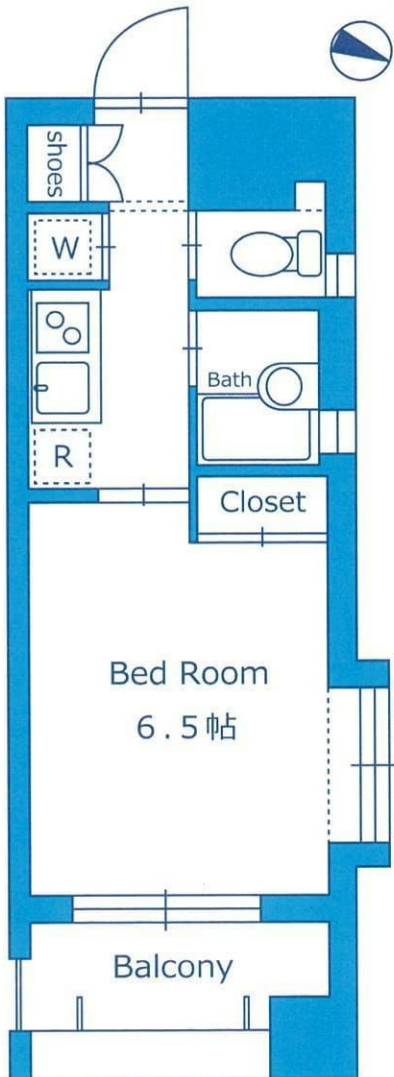
♪トイレに窓・バスに窓♪
♪二面採光・出窓あり♪

部屋設備

- TVモニター付インターホン
- 2口ガスシステムキッチン
- 24時間換気システム
- エアコン
- フローリング
- 室内洗濯機置場
- 温水洗浄暖房便座

建物設備

- オートロック
 - 宅配ロッカー
 - 敷地内ゴミ保管所
 - 防犯カメラ
 - エレベーター
 - BS・CS※
 - CATV※
 - フレッツ光※
- ※については別途契約必要



©pleaneeds-2016

号室	605号室
----	-------

間取り	1K	専有面積	21.46㎡
竣工	2003年5月	総戸数	59戸
構造	SRC造 地上13階建		

現況	入居中	退去予定	10月13日
入居時期	11月上旬	内見予定	10月14日 より開始

建物管理	会社名	日本ハウズイング(株) アーバン住宅営業部	
	連絡先	03-3341-9245	
	駐輪場	あきあり	2,000円/年間※月割なし
	バイク置場	あきあり	原付1万円・2輪2万円/年間
	駐車場	あきなし	機械式:上2.8万・下2.7万 平置:3.1万/月

契約条件	普通賃貸借契約	期間	2年
更新料	新賃料1ヶ月分+更新時事務手数料10,000円(別途消費税)		
初期費用	①当社指定保証会社の利用が基本必須です。		
	【エポス】	契約時:家賃総額の40% 更新料:毎年10,000円(15万円未満) ※連帯保証人ありの場合 契約時:30%に減額 ●学生割引 ● 契約時:15,000円 更新料:毎年10,000円 ※審査時に有効期限内の学生証を提示で割引対象 エポス審査否決の場合は、全保連にて審査	
	【全保連】	契約時:家賃総額の50% 更新料:毎年10,000円	
	②鍵交換費用	25,000円(別途消費税)	
	③安心入居サポート加入料	15,000円(別途消費税)	
	④契約書類作成料	10,000円(別途消費税)	
	⑤家財保険料	19,000円(2年間)※エポス利用の場合は後日請求	
	⑥消毒代	10,000円(別途消費税)	
	⑦仲介手数料	1ヶ月(別途消費税)	
	⑧当月の日割り家賃		
⑨翌月家賃(⑧15日以降に賃発の場合)			
退去時	退去時クリーニング費用45,000円(別途消費税)※解約時清算借主様の瑕疵による汚れ・キズ等は別途ご負担いただきます※室内禁煙(相談)		
保証会社を利用しない場合	※下記が必須条件となります。ご確認ください。(大手法人を除く) ・保証人様(三親等以内で働かれている方)1名 ・敷金1ヶ月プラス(法人契約の場合も) ・契約者様・保証人様の収入証明が審査時必要となります。		



みずべや
水商売のお部屋

TEL 03-6279-2032
LINE ID 62792032
新宿区西新宿7-12-3小島ビル3F



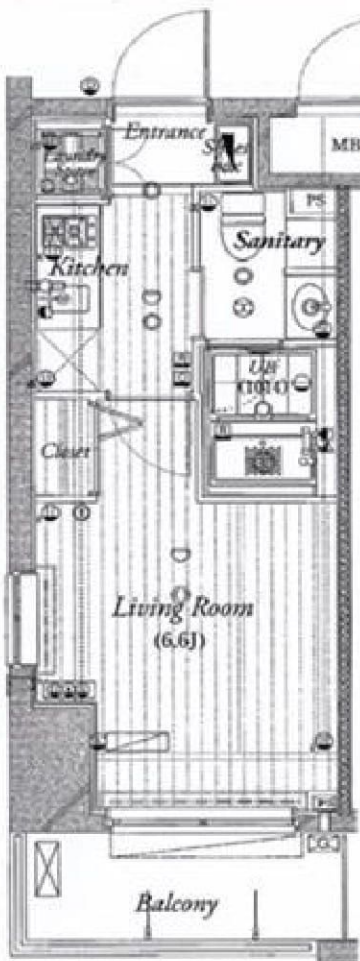
みずべや
歌舞伎のお部屋

TEL 03-6205-5732
LINE ID 62792032
新宿区歌舞伎町1-8-3良川ビル2F(あずま通り)



分譲賃貸マンション

THEパームス東武練馬



ペット飼育可
(敷金1ヶ月追加預託)



充実な設備♪

- ◆システムキッチン
- ◆二口ガスコンロ
- ◆バス・トイレ別
- ◆洗面台
- ◆浴室換気乾燥機
- ◆ウォシュレット
- ◆フローリング
- ◆エアコン
- ◆24時間ゴミ出し可
- ◆室内洗濯機置場
- ◆クローゼット
- ◆シューズカセット
- ◆モタ付インターホン
- ◆24時間換気システム
- ◆間接照明
- ◆バルコニー
- ◆都市ガス
- ◆公共下水
- ◆オートロック
- ◆防犯カメラ
- ◆エレベーター
- ◆宅配ボックス
- ◆駐輪場
- ◆バイク置場有
- ◆デザイナーズ
- ◆分譲賃貸
- ◆保証人不要

種別	分譲賃貸マンション	
名称	東武練馬	
間取	1K	
賃貸条件	75,000 円	
	共益費	6,500 円
	敷金0ヶ月 礼金0ヶ月 保証金1ヶ月	

物件所在地	東京都練馬区北町5-10-15		
	1108号室		
交通	東武鉄道東上線「東武練馬」駅 徒歩8分		
	東京外口有楽町線「地下鉄赤塚」駅 徒歩9分		
建物名	THEパームス東武練馬		
構造・規模	鉄筋コンクリート造地上11階建て		
使用床面積	21.24㎡		
竣工日	2009/8	契約期間	2年間(更新可)
現状	入居中	入居日	12月下旬
備考	<初期費用> ◇保証金1ヶ月(契約時全額償却) ◇保証会社必須(※実費控除50~100%) ◇事務手数料2,000円(税込) ◇次月・日割り実費 ◇雑費換算用22,630円(税込) ◇ホームマイスター24 2年間(16,200円(税込)) ◇火災保険 2年間 20,000円(税込) <必要書類> ◆写真身分証明書 ◆カラー証明写真 ◆住民票		

※図面と現状が異なる場合は現状優先とします。



みずいべや
水商売のお部屋

TEL 03-6279-2032
LINE ID 62792032
新宿区西新宿7-12-3小島ビル3F



みずいべや
歌舞伎のお部屋

TEL 03-6205-5732
LINE ID 62792032
新宿区歌舞伎町1-8-3 良川ビル2F(あずま通り)

美築賃貸マンション ヴィヴァンK.Y



※申込書は弊社HPからダウンロード出来ます。

【設備概要】

- エレベーター
- フローリング
- IH2口コンロ
- 室内洗濯機置場
- 独立洗面台（トイレ内）
- ゴミ置き場
- CATV（豊島ケーブルネットワーク）
- NTTフレッツ光マンションタイプ
- 駐輪場（置場有）
- オートロック
- エアコン
- バス・トイレ別
- バルコニー
- クローゼット
- 集合郵便受け
- バイク不可

JR山手線「池袋」駅 徒歩13分
西武池袋線「椎名町」駅 徒歩10分
有楽町線・副都心線「要町」駅 徒歩10分

号室	賃料	共益費	専有面積	現況
501	80,000円	2,000円	20.24㎡	即入居
504	76,000円	2,000円	20.55㎡	空室

【賃貸条件】

- 敷金/1ヶ月
- 更新料/新賃料1.5ヶ月分
- 家財保険/当社指定の家財保険に加入して頂きます。（2年間20,000円～）
- 鍵交換費用/契約時27,000円
- 契約時、通信事務費4,320円
- 保証会社利用可（日本セーフティー・Casa・オリコフォレントインシュア）
- ピアノ等楽器使用不可
- ペット飼育不可
- 事務所・SOHO不可

【物件概要】

所在地/東京都豊島区西池袋4-9-6
構造・規模/鉄筋コンクリート造7階建て
総戸数/25戸
間取り/1K
竣工/2006年2月下旬

保証会社利用可能

- Casa 初回保証料 家賃総額50%
- 日本セーフティー 初回保証料 運寄保証人有プラン家賃総額40%
緊急連絡先プラン家賃総額60%
●オリコフォレントインシュア 初回保証料 家賃総額50%（法人は100%）
※更新保証料は3社とも10,000円（毎年）かかります。



みずばや
水商売のお部屋

TEL 03-6279-2032
LINE ID 62792032
新宿区西新宿7-12-3小島ビル3F



みずばや
歌舞伎のお部屋

TEL 03-6205-5732
LINE ID 62792032
新宿区歌舞伎町1-8-3良川ビル2F(あずま通り)



アイル池袋ノース参番館 1202号室

東武東上線「北池袋」駅徒歩7分
JR埼京線「板橋」駅10分

物件概要

- ◆所在地 : 東京都豊島区上池袋4-1-6
- ◆構造 : 鉄筋コンクリート造 13階建
- ◆築年月 : 平成24年10月
- ◆専有面積 : 20.63㎡
- ◆バルコニー面積 : 3.93㎡
- ◆間取り : 1K
- ◆用途 : 住居専用
- ◆総戸数 : 61戸

2路線2駅利用可

家賃概要

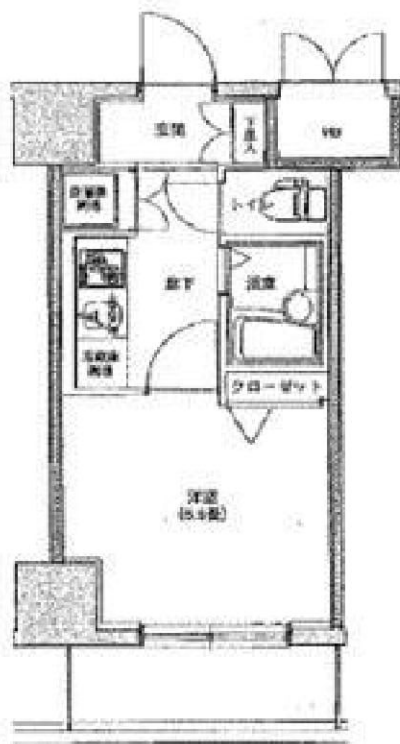
- ◆家賃 : 1ヶ月 ◆礼金 : 1ヶ月
- ◆更新料 : 1.5ヶ月分
- ◆更新手数料 : 21,600円(内消費税1,600円)
- ◆解約予告 : 2ヶ月前
- ◆入居日 : 相談

その他条件

- ※事務手数料: 10,800円(内消費税800円)
- ※当社指定家財保険加入義務有(新規・更新): 15,400円~(2年間)
- ※鍵交換費用: 19,980円(内消費税1,480円)
- ※保証会社加入義務有(更新事務手数料10,000円/年)
- ※ペットの飼育は不可

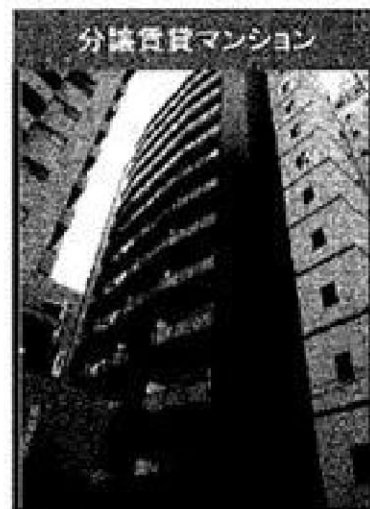
資料	共益費
76,000円	8,000円

※ 図面と現況が異なる場合は現況を優先と致します。



※内見時、マンション入口付近の駐車厳禁！

- ◆オートロック
- ◆TVモニター付インターホン
- ◆宅配ロッカー
- ◆浴室換気乾燥機
- ◆シャワートイレ
- ◆エアコン
- ◆フローリング
- ◆ガスキッチン
- ◆クローゼット
- ◆室内洗濯機置場



新宿本店
みずいべや
水商売のお部屋

TEL 03-6279-2032
LINE ID 62792032
新宿区西新宿7-12-3小島ビル3F

歌舞伎町
みずいべや
歌舞伎のお部屋

TEL 03-6205-5732
LINE ID 62792032
新宿区歌舞伎町1-8-3 良川ビル2F(あずま通り)





プレール・ドゥーク桜台

住み替え応援システムRe+Room
家賃でポイントがたまる！

安心管理システム 24時間管理

「家具家電レンタル」
入居者限定特具有！

角部屋二面採光！洋室約7.7帖！南東向き！

①★インターネット月額基本使用料無料(BBM-NET)★

②★ペット相談可(小型犬または猫1匹、敷金1ヶ月追加)★



ACCESS

西武池袋線 桜台駅 徒歩5分

都営大江戸線 練馬 徒歩13分

東京メトロ有楽町線 氷川台 徒歩13分

206号室

賃料 78,000円

管理費 8,000円

敷金 1ヶ月 礼金 1ヶ月

OUTLINE

間取り	1K	タイプ		専有面積	25.65㎡
入居日	2018年10月中旬		内見	不可	

「木下の賃貸」友の会費 1600円(別途税)/月額

所在地	東京都練馬区桜台2丁目39番11号				
構造	RC造	規模	5階建2階		
竣工日	2014年03月	総戸数	47戸		
駐車場施設	無	空き	無		
駐輪場施設	有	空き	要確認		
駐車場敷金	なし	駐車場賃料	0円		
ペット飼育	相談	ペット飼育の場合の敷金	敷金1ヶ月追加		
ガス	都市ガス	方位	南東		

不動産会社 株式会社キノシタコミュニティ

LEASE CONDITION

契約期間	2年	更新料	新賃料	1.25	ヶ月
解約予告	1ヶ月前に文書で当社宛に通知				
鍵交換費	25,920円 (税込)				

EQUIPMENT

オートロック	○	洗濯機置場	○	バルコニー	○
エレベーター	○	浴室乾燥機	○	CATV	○
TVモニター付きインターフォン	○	洗浄機能付暖房便座	○	BSアンテナ	○
宅配ボックス	○	追い焚き	○	CSアンテナ	○
ガスコンロ	○	居室床材フローリング	○	カーシェアリング	○
IHクッキングヒーター	○	エアコン	○	家具家電レンタル	○
独立洗面台	○	浄化槽	○		

※契約時消遣代として15,000円(別途税)を頂いております。
 ※保証会社利用必須です。キノシタ・マネージメント(保証人有プラン・不要プラン)をご利用の場合、初回委託料(保証人有の場合・総家賃の50%)(保証人不要の場合・総家賃の100%)と月額500円(別途税)の利用手数料、また2年毎に20,000円の継続保証委託料が必要です。※CATV、BS・CS110"、インターネット、カーシェアリング等には別途契約、費用がかかります。※退去時に最低限必要な金額はルームクリーニング代33,000円(別途税)～(お部屋の広さにより異なります)、エアコン洗浄代8,000円(別途税)～です。※消費税等の税率が変動した場合は、それに応じて消費税等相当額も変動致します。※入居者補償制度あり(借家人賠償特約付き火災保険の保険料相当額として月額940円をご負担いただきます)

備考

※図面と現況が異なる場合には現況を優先とします。



TEL 03-6279-2032
LINE ID 62792032
新宿区西新宿7-12-3小島ビル3F



TEL 03-6205-5732
LINE ID 62792032
新宿区歌舞伎町1-8-3 良川ビル2F(あずま通り)

グランヴァンジーベック板橋

分譲賃貸マンション

設備充実 デザイナーズ

号室	702号室
----	-------

賃料	79,000		
管理費	6,000		
礼金	1ヶ月	敷金	0ヶ月

●周辺施設●

★コンビニ...
ローソンL板橋一丁目店 徒歩2分♪

★スーパー...
miniピアゴ板橋一丁目店 徒歩1分♪
※24時間営業!

- 部屋設備
- ★エアコン
 - ★フローリング
 - ★室内洗濯機置場
 - ★洗面脱衣所
 - ★TVモニター付オートロック
 - ★洗浄機能付トイレ
 - ★浴室乾燥機
 - ★システムキッチン(2口ガス)
 - ★24時間換気システム
 - ★インターネット環境

間取り	1K	専有面積	22.78㎡
竣工	平成21年3月	総戸数	30戸
構造	鉄筋コンクリート造 地上11階建		

●所在地 〒173-0004
東京都板橋区板橋1-50-7

現況	内装中	退去予定	-
入居時期	10月下旬	内見予定	内見可 (現地対応)

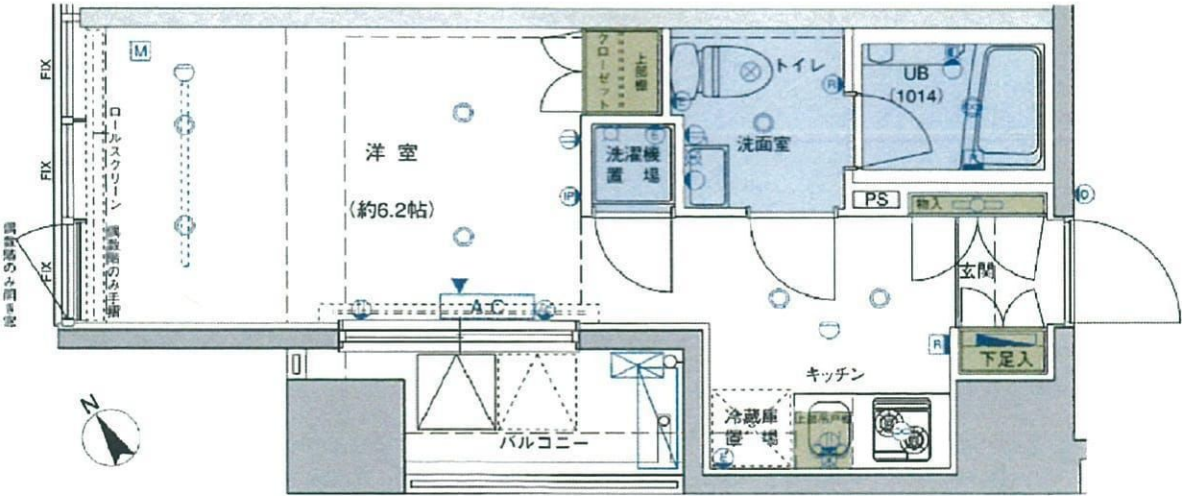
●交通・アクセス

都営三田線「新板橋」徒歩2分
JR埼京線「板橋」徒歩3分
東武東上線「下板橋」徒歩3分



- 建物設備
- ★デザイナーズ
 - ★ディンプルキーダブル錠
 - ★防犯カメラ
 - ★宅配ロッカー
 - ★敷地内ゴミ保管所
 - ★敷地内駐輪場
 - ★エレベーター
 - ★BS・110°CS※
 - ★フレッツ光ネクスト※
 - ★CATV※
- ※については別途契約必要

建物管理	会社名	グランヴァン株式会社	
	連絡先	03-5363-6939	
	駐輪場	あり	月額無料・登録料3000円
	バイク置場	なし	-
	駐車場	なし	-



契約条件	普通賃貸借契約	期間	2年
更新料	新賃料1ヶ月分+更新時事務手数料10,000円(別途消費税)		
初期費用	①当社指定保証会社の利用が基本必須です。		
	【エポス】	契約時:家賃総額の40% 更新料:毎年10,000円(15万円未満) ※連帯保証人ありの場合 契約時:30%に減額 ●学生割引● 契約時:15,000円 更新料:毎年10,000円 ※審査時に有効期限内の学生証を提示で割引対象 エポス審査否決の場合は、全保連にて審査	
	【全保連】	契約時:家賃総額の50% 更新料:毎年10,000円	
	②鍵交換費用	25,000円(別途消費税)	
	③安心入居サポート加入料	15,000円(別途消費税)	
	④契約書類作成料	10,000円(別途消費税)	
	⑤家財保険料	19,000円(2年間)※エポス利用の場合は後日請求	
	⑥消毒代	10,000円(別途消費税)	
	⑦仲介手数料	1ヶ月(別途消費税)	
	⑧当月の日割り家賃		
⑨翌月家賃(⑧15日以降に賃貸の場合)			
退去時	退去時クリーニング費用45,000円(別途消費税)※解約時清算借主様の取壊による汚れ・キズ等は別途ご負担いただきます※室内禁煙(相談)		
保証会社を利用しない場合	※下記が必須条件となります。ご確認ください。(大手法人を除く) ・保証人様(三親等以内で働かれている方)1名 ・敷金1ヶ月プラス(法人契約の場合も) ・契約者様・保証人様の収入証明が審査時必要となります。		

※資料と実際の仕様、設備が異なる場合は現状を優先と致します。



みずべや
水商売のお部屋

TEL 03-6279-2032
LINE ID 62792032
新宿区西新宿7-12-3小島ビル3F



みずべや
歌舞伎のお部屋

TEL 03-6205-5732
LINE ID 62792032
新宿区歌舞伎町1-8-3 山川ビル2F(あずま通り)



RENECAT導入済物件★消臭抗菌効果が半永久持続
駅や生活利便施設に近い快適生活を実現できる好立地

Access

JR山手線
「池袋」駅徒歩5分

JR山手線
「目白」駅徒歩6分



- デザイナーズ賃貸マンション
- TVモニター付オートロックシステム
- 共用部防犯カメラ設置
- 24時間マンションセキュリティ
- ダブルロック&ディンプルキー
- 床フローリング仕様
- 洋室エアコン標準装備
- オリジナルシステムキッチン
- 1口IHコンロ
- バスルームとトイレを独立

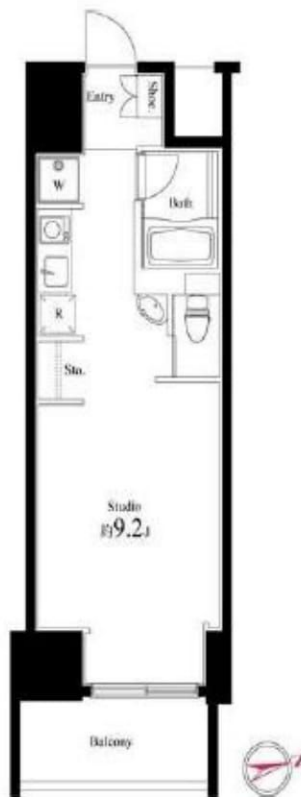
- 自動お湯張り・追い炊き機能付バス
- 雨天・冬は必須!浴室換気乾燥暖房機
- 収納便利なオープンクローゼット
- お洒落なダウンライト
- インターネット利用可(別途費用)
- BS・110°CS・CATV(別途費用)
- 駐輪場初回登録料3,240円/1台
- 駐車場月額32,400円(敷金1ヶ月)
- 24時間受取可能宅配BOX



洗練された外観・共用部



1101・1102・1103号室モデルルーム
※実際の家具は付いていません。



リテインシステム

設備トラブルに
24時間365日
対応可能。

医療健康サービス 24

救急対応24時間
265日ご依頼に
応じます。

※図面と状況が異なる場合、状況優先とさせていただきます。

0303 号室 専有面積 25.33㎡

間取 1R

賃料 99,000 円/月

共益費 12,000 円/月

物件概要

所在地/ 東京都豊島区南池袋1丁目15-23
構造・規模/ 鉄筋コンクリート造 11階建
総戸数/ 69 戸
築年月/ 2015年12月25日
入居日/ 2018年12月08日

契約条件

保証金2ヶ月 (契約時償却)

C保証システム利用料: 家賃総額50%(最低金額5万円)税別
保証金契約時償却(保証金プランで契約の場合)
リテインシステム料: 10,800円 鍵交換代: 19,440円
室内抗菌処理代: 16,200円 事務手数料: 16,200円
当社指定賃貸入居者総合保険加入の事(別途費用)
※賃料口座引落し(口座振替手数料: 月額540円)
普通賃貸借2年契約
鍵追加の場合: 21,600円/1本
※バルコニーに物を置くことは禁止(洗濯物を含む)
※SOHO可は101号室のみ

みずいべや 水商売のお部屋
TEL 03-6279-2032
LINE ID 62792032
新宿区西新宿7-12-3小島ビル3F

みずいべや 歌舞伎のお部屋
TEL 03-6205-5732
LINE ID 62792032
新宿区歌舞伎町1-8-3 良川ビル2F(あずま通り)